



I-201
Muffe zum Stecken
Länge mm: 25, für Rohr mm: 12, Unique-Id: I201 12,
Werkstoff: 1.4404, Aussen-Ø mm: 16, Materialart: Edel-
stahl rostbeständig, SKU 17172160



KOHLER



I-201
Muffe zum Stecken
Länge mm: 38, Werkstoff: 1.4404, Unique-Id: I201 33.7,
Materialart: Edelstahl rostbeständig, für Rohr mm: 33.7,
Aussen-Ø mm: 39.5, SKU 17172270



KOHLER



I-201
Muffe zum Stecken
Länge mm: 35, Werkstoff: 1.4404, Unique-Id: I201 26.9,
Materialart: Edelstahl rostbeständig, für Rohr mm: 26.9,
Aussen-Ø mm: 31.5, SKU 17172260



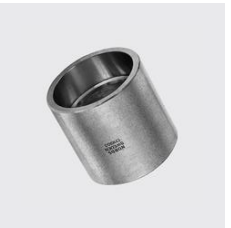
KOHLER



I-201
Muffe zum Stecken
für Rohr mm: 48.3, Länge mm: 38, Werkstoff: 1.4404,
Aussen-Ø mm: 55.5, Unique-Id: I201 48.3, Materialart:
Edelstahl rostbeständig, SKU 17172230



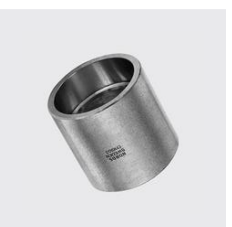
KOHLER



I-201
Muffe zum Stecken
Länge mm: 30, Aussen-Ø mm: 26.5, Werkstoff: 1.4404,
Unique-Id: I201 21.3, Materialart: Edelstahl rost-
beständig, für Rohr mm: 21.3, SKU 17172170



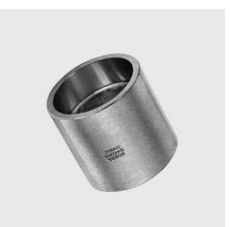
KOHLER



I-201
Muffe zum Stecken
Länge mm: 47, Aussen-Ø mm: 68.1, Werkstoff: 1.4404,
für Rohr mm: 60.3, Materialart: Edelstahl rostbeständig,
Unique-Id: I201 60.3, SKU 17172240



KOHLER



I-201
Muffe zum Stecken
Länge mm: 38, Aussen-Ø mm: 48.3, Unique-Id: I201 42.4,
Werkstoff: 1.4404, für Rohr mm: 42.4, Materialart: Edel-
stahl rostbeständig, SKU 17172280



KOHLER