



DIN 315 AF

**Ecrou à ailette, pressée, forme américaine
DIN 315 AF**

Type de matériau: acier inoxydable, ID unique: D315AF-8,
Matériau: A2, Filetage: M8, SKU 5226208



KOHLER



DIN 315 AF

**Ecrou à ailette, pressée, forme américaine
DIN 315 AF**

Type de matériau: acier inoxydable, Matériau: A4, File-
tage: M4, ID unique: D315AF+4, SKU 5226404



KOHLER



DIN 315 AF

**Ecrou à ailette, pressée, forme américaine
DIN 315 AF**

Type de matériau: acier inoxydable, Matériau: A2, File-
tage: M6, ID unique: D315AF-6, SKU 5226206



KOHLER



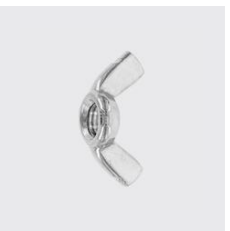
DIN 315 AF

**Ecrou à ailette, pressée, forme américaine
DIN 315 AF**

Filetage: M3, Type de matériau: acier inoxydable, ID
unique: D315AF+3, Matériau: A4, SKU 5226403



KOHLER



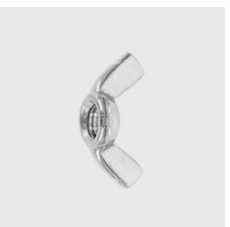
DIN 315 AF

**Ecrou à ailette, pressée, forme américaine
DIN 315 AF**

Type de matériau: acier inoxydable, Filetage: M5, ID
unique: D315AF-5, Matériau: A2, SKU 5226205



KOHLER



DIN 315 AF

**Ecrou à ailette, pressée, forme américaine
DIN 315 AF**

Type de matériau: acier inoxydable, Matériau: A2, File-
tage: M16, ID unique: D315AF-16, SKU 5226216



KOHLER



DIN 315 AF

**Ecrou à ailette, pressée, forme américaine
DIN 315 AF**

Type de matériau: acier inoxydable, ID unique: D315AF-4,
Matériau: A2, Filetage: M4, SKU 5226204



KOHLER



DIN 315 AF

**Ecrou à ailette, pressée, forme américaine
DIN 315 AF**

Type de matériau: acier inoxydable, ID unique:
D315AF-12, Filetage: M12, Matériau: A2, SKU 5226212



KOHLER



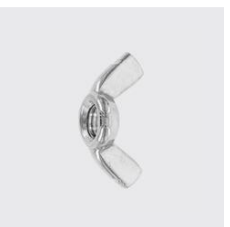
DIN 315 AF

**Ecrou à ailette, pressée, forme américaine
DIN 315 AF**

Type de matériau: acier inoxydable, Filetage: M3, ID
unique: D315AF-3, Matériau: A2, SKU 5226203



KOHLER



DIN 315 AF

**Ecrou à ailette, pressée, forme américaine
DIN 315 AF**

Type de matériau: acier inoxydable, ID unique:
D315AF-10, Matériau: A2, Filetage: M10, SKU 5226210



KOHLER



DIN 315 AF

**Ecrou à ailette, pressée, forme américaine
DIN 315 AF**

Type de matériau: acier inoxydable, ID unique:
D315AF+12, Filetage: M12, Matériau: A4, SKU 5226412



KOHLER



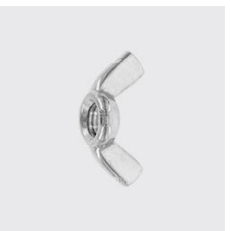
DIN 315 AF

**Ecrou à ailette, pressée, forme américaine
DIN 315 AF**

Type de matériau: acier inoxydable, Matériau: A4, ID
unique: D315AF+10, Filetage: M10, SKU 5226410



KOHLER



DIN 315 AF

**Ecrou à ailette, pressée, forme américaine
DIN 315 AF**

Type de matériau: acier inoxydable, Matériau: A4, File-
tage: M8, ID unique: D315AF+8, SKU 5226408



KOHLER



DIN 315 AF

**Ecrou à ailette, pressée, forme américaine
DIN 315 AF**

Type de matériau: acier inoxydable, Matériau: A4, File-
tage: M6, ID unique: D315AF+6, SKU 5226406



KOHLER



DIN 315 AF

**Ecrou à ailette, pressée, forme américaine
DIN 315 AF**

Type de matériau: acier inoxydable, Filetage: M5, Matéri-
au: A4, ID unique: D315AF+5, SKU 5226405



KOHLER