



R-666-M
Überwurfmutter
 Materialart: Edelstahl rostbeständig, Gewinde ZOLL: 3, Werkstoff: 1.4404, Länge mm: 28, Schlüsselweite mm: 95, Unique-Id: R666-M-3, SKU 17113990



R-666-M
Überwurfmutter
 Materialart: Edelstahl rostbeständig, Gewinde ZOLL: 2 1/2, Länge mm: 25, Schlüsselweite mm: 85, Werkstoff: 1.4404, Unique-Id: R666-M 2 1/2, SKU 17113970



R-666-M
Überwurfmutter
 Länge mm: 23, Materialart: Edelstahl rostbeständig, Unique-Id: R666-M-2, Gewinde ZOLL: 2, Schlüsselweite mm: 68, Werkstoff: 1.4404, SKU 17113960



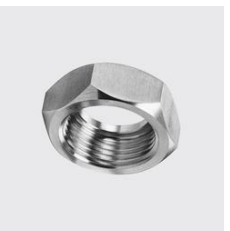
R-666-M
Überwurfmutter
 Materialart: Edelstahl rostbeständig, Schlüsselweite mm: 46, Länge mm: 19, Unique-Id: R666-M 1 1/4, Werkstoff: 1.4404, Gewinde ZOLL: 1 1/4, SKU 17113940



R-666-M
Überwurfmutter
 Gewinde ZOLL: 1 1/2, Länge mm: 21, Unique-Id: R666-M 1 1/2, Materialart: Edelstahl rostbeständig, Schlüsselweite mm: 55, Werkstoff: 1.4404, SKU 17113950



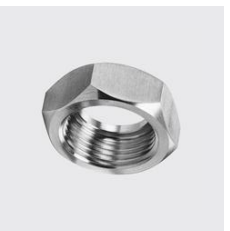
R-666-M
Überwurfmutter
 Materialart: Edelstahl rostbeständig, Gewinde ZOLL: 3/8, Länge mm: 13,5, Schlüsselweite mm: 24, Unique-Id: R666-M 3/8, Werkstoff: 1.4404, SKU 17113900



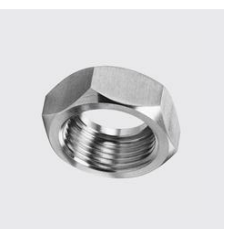
R-666-M
Überwurfmutter
 Länge mm: 16, Materialart: Edelstahl rostbeständig, Schlüsselweite mm: 41, Unique-Id: R666-M 1, Gewinde ZOLL: 1, Werkstoff: 1.4404, SKU 17113930



R-666-M
Überwurfmutter
 Materialart: Edelstahl rostbeständig, Schlüsselweite mm: 27, Länge mm: 13,5, Werkstoff: 1.4404, Gewinde ZOLL: 1/2, Unique-Id: R666-M 1/2, SKU 17113910



R-666-M
Überwurfmutter
 Schlüsselweite mm: 32, Materialart: Edelstahl rostbeständig, Unique-Id: R666-M 3/4, Länge mm: 13,5, Werkstoff: 1.4404, Gewinde ZOLL: 3/4, SKU 17113920



R-666-M
Überwurfmutter
 Gewinde ZOLL: 4, Länge mm: 29, Unique-Id: R666-M 4, Materialart: Edelstahl rostbeständig, Schlüsselweite mm: 128, Werkstoff: 1.4404, SKU 17113990

