



**P-720**

**Muffe, inoxPRESS®**

Werkstoff: 1.4404, Länge Total mm: 63, Unique-Id: P720 35, Materialart: Edelstahl rostbeständig, Ausßen-Ø mm: 35, SKU 14120350



**KOHLER**



**P-720**

**Muffe, inoxPRESS®**

Werkstoff: 1.4404, Unique-Id: P720 108, Ausßen-Ø mm: 108, Materialart: Edelstahl rostbeständig, Länge Total mm: 203, SKU 14120908



**KOHLER**



**P-720**

**Muffe, inoxPRESS®**

Werkstoff: 1.4404, Länge Total mm: 56, Unique-Id: P720 28, Materialart: Edelstahl rostbeständig, Ausßen-Ø mm: 28, SKU 14120280



**KOHLER**



**P-720**

**Muffe, inoxPRESS®**

Werkstoff: 1.4404, Ausßen-Ø mm: 88.9, Unique-Id: P720 88.9, Länge Total mm: 166, Materialart: Edelstahl rostbeständig, SKU 14120889



**KOHLER**



**P-720**

**Muffe, inoxPRESS®**

Werkstoff: 1.4404, Materialart: Edelstahl rostbeständig, Länge Total mm: 53, Unique-Id: P720 22, Ausßen-Ø mm: 22, SKU 14120220



**KOHLER**



**P-720**

**Muffe, inoxPRESS®**

Werkstoff: 1.4404, Länge Total mm: 142, Ausßen-Ø mm: 76.1, Unique-Id: P720 76.1, Materialart: Edelstahl rostbeständig, SKU 14120761



**KOHLER**



**P-720**

**Muffe, inoxPRESS®**

Werkstoff: 1.4404, Unique-Id: P720 18, Länge Total mm: 50, Materialart: Edelstahl rostbeständig, Ausßen-Ø mm: 18, SKU 14120180



**KOHLER**



**P-720**

**Muffe, inoxPRESS®**

Werkstoff: 1.4404, Ausßen-Ø mm: 54, Länge Total mm: 83, Unique-Id: P720 54, Materialart: Edelstahl rostbeständig, SKU 14120540



**KOHLER**



**P-720**

**Muffe, inoxPRESS®**

Werkstoff: 1.4404, Ausßen-Ø mm: 15, Länge Total mm: 49, Materialart: Edelstahl rostbeständig, Unique-Id: P720 15, SKU 14120150



**KOHLER**



**P-720**

**Muffe, inoxPRESS®**

Werkstoff: 1.4404, Ausßen-Ø mm: 42, Unique-Id: P720 42, Materialart: Edelstahl rostbeständig, Länge Total mm: 72, SKU 14120420



**KOHLER**



**P-721**

**Schiebemuffe, inoxPRES®**

Werkstoff: 1.4404, Aussen-Ø mm: 22, Unique-Id: P721  
22, Materialart: Edelstahl rostbeständig, Länge Total mm:  
79, SKU 14121220



**KOHLER**



**P-721**

**Schiebemuffe, inoxPRES®**

Werkstoff: 1.4404, Aussen-Ø mm: 76.1, Materialart:  
Edelstahl rostbeständig, Länge Total mm: 230, Unique-Id:  
P721 76.1, SKU 14121761



**KOHLER**



**P-721**

**Schiebemuffe, inoxPRES®**

Werkstoff: 1.4404, Aussen-Ø mm: 18, Unique-Id: P721  
18, Länge Total mm: 73, Materialart: Edelstahl rost-  
beständig, SKU 14121180



**KOHLER**



**P-721**

**Schiebemuffe, inoxPRES®**

Werkstoff: 1.4404, Unique-Id: P721 54, Länge Total mm:  
139, Materialart: Edelstahl rostbeständig, Aussen-Ø mm:  
54, SKU 14121540



**KOHLER**



**P-721**

**Schiebemuffe, inoxPRES®**

Aussen-Ø mm: 15, Unique-Id: P721 15, Länge Total  
mm: 69, Werkstoff: 1.4404, Materialart: Edelstahl rost-  
beständig, SKU 14121150



**KOHLER**



**P-721**

**Schiebemuffe, inoxPRES®**

Werkstoff: 1.4404, Aussen-Ø mm: 42, Unique-Id: P721  
42, Materialart: Edelstahl rostbeständig, Länge Total mm:  
117.5, SKU 14121420



**KOHLER**



**P-720**

**Muffe, inoxPRES®**

Werkstoff: 1.4404, Länge Total mm: 300, Unique-Id: P720  
168.3, Materialart: Edelstahl rostbeständig, Aussen-Ø  
mm: 168.3, SKU 14120960



**KOHLER**



**P-721**

**Schiebemuffe, inoxPRES®**

Werkstoff: 1.4404, Aussen-Ø mm: 35, Materialart: Edel-  
stahl rostbeständig, Unique-Id: P721 35, Länge Total mm:  
102.5, SKU 14121350



**KOHLER**



**P-720**

**Muffe, inoxPRES®**

Werkstoff: 1.4404, Unique-Id: P720 139.7, Länge Total  
mm: 250, Materialart: Edelstahl rostbeständig, Aussen-Ø  
mm: 139.7, SKU 14120950



**KOHLER**



**P-721**

**Schiebemuffe, inoxPRES®**

Werkstoff: 1.4404, Aussen-Ø mm: 28, Länge Total mm:  
88.5, Unique-Id: P721 28, Materialart: Edelstahl rost-  
beständig, SKU 14121280



**KOHLER**



**P-722**  
**Anschlussverschraubung, inkl. Dichtung**  
**EPDM, inoxPRES®**  
Werkstoff: 1.4404, Länge Total mm: 52, Gewinde ZOLL: 1/4, Materialart: Edelstahl rostbeständig, Ausssen-Ø mm: 15, Unique-Id: P722 15x1 1/4 E, SKU 141221540



**P-722**  
**Anschlussverschraubung, inkl. Dichtung**  
**EPDM, inoxPRES®**  
Werkstoff: 1.4404, Unique-Id: P722 28x1, Gewinde ZOLL: 1, Ausssen-Ø mm: 28, Länge Total mm: 52, Materialart: Edelstahl rostbeständig, SKU 14122278



**P-722**  
**Anschlussverschraubung, inkl. Dichtung**  
**EPDM, inoxPRES®**  
Werkstoff: 1.4404, Gewinde ZOLL: 3/4, Materialart: Edelstahl rostbeständig, Ausssen-Ø mm: 15, Länge Total mm: 50, Unique-Id: P722 15x3/4, SKU 14122150



**P-722**  
**Anschlussverschraubung, inkl. Dichtung**  
**EPDM, inoxPRES®**  
Werkstoff: 1.4404, Gewinde ZOLL: 1, Länge Total mm: 52, Unique-Id: P722 22x1, Materialart: Edelstahl rostbeständig, Ausssen-Ø mm: 22, SKU 14122220



**P-722**  
**Anschlussverschraubung, inkl. Dichtung**  
**EPDM, inoxPRES®**  
Werkstoff: 1.4404, Länge Total mm: 48,5, Unique-Id: P722 15x1/2, Materialart: Edelstahl rostbeständig, Ausssen-Ø mm: 15, Gewinde ZOLL: 1/2, SKU 14122149



**P-722**  
**Anschlussverschraubung, inkl. Dichtung**  
**EPDM, inoxPRES®**  
Werkstoff: 1.4404, Unique-Id: P722 22x3/4, Gewinde ZOLL: 3/4, Materialart: Edelstahl rostbeständig, Ausssen-Ø mm: 22, Länge Total mm: 50, SKU 14122218



**P-721**  
**Schiebemuffe, inoxPRES®**  
Ausssen-Ø mm: 108, Länge Total mm: 31,0, Werkstoff: 1.4404, Unique-Id: P721 108, Materialart: Edelstahl rostbeständig, SKU 14121908



**P-722**  
**Anschlussverschraubung, inkl. Dichtung**  
**EPDM, inoxPRES®**  
Werkstoff: 1.4404, Gewinde ZOLL: 3/4, Unique-Id: P722 18x3/4, Materialart: Edelstahl rostbeständig, Ausssen-Ø mm: 18, Länge Total mm: 50, SKU 14122180



**P-721**  
**Schiebemuffe, inoxPRES®**  
Werkstoff: 1.4404, Ausssen-Ø mm: 88,9, Länge Total mm: 260, Materialart: Edelstahl rostbeständig, Unique-Id: P721 88,9, SKU 14121889



**P-722**  
**Anschlussverschraubung, inkl. Dichtung**  
**EPDM, inoxPRES®**  
Werkstoff: 1.4404, Länge Total mm: 49, Unique-Id: P722 18x1/2, Materialart: Edelstahl rostbeständig, Ausssen-Ø mm: 18, Gewinde ZOLL: 1/2, SKU 14122179





**P-722**  
Anschlussverschraubung, inkl. Dichtung  
**EPDM, inoxPRES®**  
Werkstoff: 1.4404, Unique-Id: P722 42x1 1/2, Ausßen-Ø mm: 42, Länge Total mm: 63.5, Materialart: Edelstahl rostbeständig, Gewinde ZOLL: 1/2, SKU 14122418



**P-722**  
Anschlussverschraubung, inkl. Dichtung  
**EPDM, inoxPRES®**  
Werkstoff: 1.4404, Länge Total mm: 77, Unique-Id: P722 54x2 1/2, Materialart: Edelstahl rostbeständig, Gewinde ZOLL: 2 1/2, Ausßen-Ø mm: 54, SKU 14122540



**P-722**  
Anschlussverschraubung, inkl. Dichtung  
**EPDM, inoxPRES®**  
Werkstoff: 1.4404, Länge Total mm: 63, Ausßen-Ø mm: 35, Materialart: Edelstahl rostbeständig, Gewinde ZOLL: 1 1/2, Unique-Id: P722 35x1 1/2, SKU 14122350



**P-722**  
Anschlussverschraubung, inkl. Dichtung  
**EPDM, inoxPRES®**  
Werkstoff: 1.4404, Länge Total mm: 77, Unique-Id: P722 54x2 3/8, Gewinde ZOLL: 2 3/8, Materialart: Edelstahl rostbeständig, Ausßen-Ø mm: 54, SKU 141225391



**P-722**  
Anschlussverschraubung, inkl. Dichtung  
**EPDM, inoxPRES®**  
Werkstoff: 1.4404, Unique-Id: P722 35x1 1/4, Gewinde ZOLL: 1 1/4, Ausßen-Ø mm: 35, Länge Total mm: 57.5, Materialart: Edelstahl rostbeständig, SKU 14122348



**P-722**  
Anschlussverschraubung, inkl. Dichtung  
**EPDM, inoxPRES®**  
Werkstoff: 1.4404, Materialart: Edelstahl rostbeständig, Ausßen-Ø mm: 54, Unique-Id: P722 54x2, Gewinde ZOLL: 2, Länge Total mm: 72, SKU 14122539



**P-722**  
Anschlussverschraubung, inkl. Dichtung  
**EPDM, inoxPRES®**  
Werkstoff: 1.4404, Länge Total mm: 59, Ausßen-Ø mm: 28, Materialart: Edelstahl rostbeständig, Gewinde ZOLL: 1 1/2, Unique-Id: P722 28x1 1/2, SKU 14122282



**P-722**  
Anschlussverschraubung, inkl. Dichtung  
**EPDM, inoxPRES®**  
Werkstoff: 1.4404, Länge Total mm: 68, Ausßen-Ø mm: 42, Materialart: Edelstahl rostbeständig, Unique-Id: P722 42x2, Gewinde ZOLL: 2, SKU 14122420



**P-722**  
Anschlussverschraubung, inkl. Dichtung  
**EPDM, inoxPRES®**  
Werkstoff: 1.4404, Länge Total mm: 57, Ausßen-Ø mm: 28, Gewinde ZOLL: 1 1/4, Unique-Id: P722 28x1 1/4, Materialart: Edelstahl rostbeständig, SKU 14122280



**P-722**  
Anschlussverschraubung, inkl. Dichtung  
**EPDM, inoxPRES®**  
Werkstoff: 1.4404, Gewinde ZOLL: 1 3/4, Länge Total mm: 68, Unique-Id: P722 42x1 3/4, Ausßen-Ø mm: 42, Materialart: Edelstahl rostbeständig, SKU 14122419





**P-7210**  
**Verschlusskappe mit Innengewinde, exzentrisch, inoxPRES®**  
Werkstoff: 1.4404, Unique-Id: P7210 76.1x1/2 E, Ausßen-Ø mm: 76.1, Gewinde ZOLL: 1/2, Materialart: Edelstahl rostbeständig, Länge Total mm: 83, SKU 141231290



**P-7215**  
**Verschlussstopfen mit Innengewinde, exzentrisch, inoxPRES®**  
Länge Total mm: 67.5, Materialart: Edelstahl rostbeständig, Unique-Id: P7215 42x1/2 E, Ausßen-Ø mm: 42, Gewinde ZOLL: 1/2, Werkstoff: 1.4404, SKU 141231460



**P-7210**  
**Verschlusskappe mit Innengewinde, exzentrisch, inoxPRES®**  
Werkstoff: 1.4404, Ausßen-Ø mm: 54, Unique-Id: P7210 54x1/2 E, Gewinde ZOLL: 1/2, Materialart: Edelstahl rostbeständig, Länge Total mm: 87, SKU 141231270



**P-7215**  
**Verschlussstopfen mit Innengewinde, exzentrisch, inoxPRES®**  
Ausßen-Ø mm: 35, Unique-Id: P7215 35x1/2 E, Materialart: Edelstahl rostbeständig, Länge Total mm: 61.5, Gewinde ZOLL: 1/2, Werkstoff: 1.4404, SKU 141231450



**P-7210**  
**Verschlusskappe mit Innengewinde, exzentrisch, inoxPRES®**  
Werkstoff: 1.4404, Länge Total mm: 72, Unique-Id: P7210 42x1/2 E, Ausßen-Ø mm: 42, Gewinde ZOLL: 1/2, Materialart: Edelstahl rostbeständig, SKU 141231250



**P-7215**  
**Verschlussstopfen mit Innengewinde, exzentrisch, inoxPRES®**  
Ausßen-Ø mm: 28, Materialart: Edelstahl rostbeständig, Länge Total mm: 58, Gewinde ZOLL: 1/2, Unique-Id: P7215 28x1/2 E, Werkstoff: 1.4404, SKU 141231430



**P-7210**  
**Verschlusskappe mit Innengewinde, exzentrisch, inoxPRES®**  
Werkstoff: 1.4404, Ausßen-Ø mm: 35, Gewinde ZOLL: 1/2, Materialart: Edelstahl rostbeständig, Länge Total mm: 64.5, Unique-Id: P7210 35x1/2 E, SKU 141231230



**P-7210**  
**Verschlusskappe mit Innengewinde, exzentrisch, inoxPRES®**  
Werkstoff: 1.4404, Ausßen-Ø mm: 108, Unique-Id: P7210 108x1/2 E, Gewinde ZOLL: 1/2, Materialart: Edelstahl rostbeständig, Länge Total mm: 109, SKU 141231330



**P-7210**  
**Verschlusskappe mit Innengewinde, exzentrisch, inoxPRES®**  
Länge Total mm: 59.5, Werkstoff: 1.4404, Ausßen-Ø mm: 28, Unique-Id: P7210 28x1/2 E, Gewinde ZOLL: 1/2, Materialart: Edelstahl rostbeständig, SKU 141231210



**P-7210**  
**Verschlusskappe mit Innengewinde, exzentrisch, inoxPRES®**  
Werkstoff: 1.4404, Unique-Id: P7210 88.9x1/2 E, Ausßen-Ø mm: 88.9, Länge Total mm: 93, Gewinde ZOLL: 1/2, Materialart: Edelstahl rostbeständig, SKU 141231310





**P-723**

**Verschlußskappe, inoxPRES®**

Aussen-Ø mm: 28, Länge Total mm: 48, Werkstoff: 1.4404, Unique-Id: P723 28, Materialart: Edelstahl rostbeständig, SKU 14123280



**KOHLER**



**P-723**

**Verschlußskappe, inoxPRES®**

Werkstoff: 1.4404, Aussen-Ø mm: 88.9, Unique-Id: P723 88.9, Materialart: Edelstahl rostbeständig, Länge Total mm: 99, SKU 14123889



**KOHLER**



**P-723**

**Verschlußskappe, inoxPRES®**

Werkstoff: 1.4404, Aussen-Ø mm: 22, Länge Total mm: 45, Unique-Id: P723 22, Materialart: Edelstahl rostbeständig, SKU 14123220



**KOHLER**



**P-723**

**Verschlußskappe, inoxPRES®**

Werkstoff: 1.4404, Länge Total mm: 93, Aussen-Ø mm: 76.1, Unique-Id: P723 76.1, Materialart: Edelstahl rostbeständig, SKU 14123761



**KOHLER**



**P-723**

**Verschlußskappe, inoxPRES®**

Werkstoff: 1.4404, Länge Total mm: 44, Aussen-Ø mm: 18, Unique-Id: P723 18, Materialart: Edelstahl rostbeständig, SKU 14123180



**KOHLER**



**P-723**

**Verschlußskappe, inoxPRES®**

Werkstoff: 1.4404, Unique-Id: P723 54, Aussen-Ø mm: 54, Materialart: Edelstahl rostbeständig, Länge Total mm: 62, SKU 14123540



**KOHLER**



**P-723**

**Verschlußskappe, inoxPRES®**

Unique-Id: P723 15, Werkstoff: 1.4404, Aussen-Ø mm: 15, Länge Total mm: 44, Materialart: Edelstahl rostbeständig, SKU 14123150



**KOHLER**



**P-723**

**Verschlußskappe, inoxPRES®**

Aussen-Ø mm: 42, Unique-Id: P723 42, Werkstoff: 1.4404, Länge Total mm: 56, Materialart: Edelstahl rostbeständig, SKU 14123420



**KOHLER**



**P-7215**

**Verschlußstopfen mit Innengewinde, exzentrisch, inoxPRES®**

Aussen-Ø mm: 54, Materialart: Edelstahl rostbeständig, Unique-Id: P7215 54x1/2 E, Gewinde ZOLL: 1/2, Werkstoff: 1.4404, Länge Total mm: 74.5, SKU 141231480



**KOHLER**



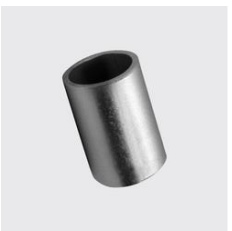
**P-723**

**Verschlußskappe, inoxPRES®**

Werkstoff: 1.4404, Unique-Id: P723 35, Länge Total mm: 52, Materialart: Edelstahl rostbeständig, Aussen-Ø mm: 35, SKU 14123350



**KOHLER**



**P-725**  
**Verschlussstopfen, inoxPRESS®**  
 Ausßen-Ø mm: 28, Unique-Id: P725 28 E, Materialart: Edelstahl rostbeständig, Länge Total mm: 47, Werkstoff: 1.4404, SKU 141239280



**P-725**  
**Verschlussstopfen, inoxPRESS®**  
 Unique-Id: P725 88.9 E, Materialart: Edelstahl rostbeständig, Ausßen-Ø mm: 88.9, Werkstoff: 1.4404, Länge Total mm: 90, SKU 141239380



**P-725**  
**Verschlussstopfen, inoxPRESS®**  
 Ausßen-Ø mm: 22, Unique-Id: P725 22 E, Materialart: Edelstahl rostbeständig, Länge Total mm: 43, Werkstoff: 1.4404, SKU 141239260



**P-725**  
**Verschlussstopfen, inoxPRESS®**  
 Ausßen-Ø mm: 76.1, Länge Total mm: 75, Materialart: Edelstahl rostbeständig, Unique-Id: P725 76.1 E, Werkstoff: 1.4404, SKU 141239360



**P-725**  
**Verschlussstopfen, inoxPRESS®**  
 Länge Total mm: 40, Ausßen-Ø mm: 18, Unique-Id: P725 18 E, Materialart: Edelstahl rostbeständig, Werkstoff: 1.4404, SKU 141239240



**P-725**  
**Verschlussstopfen, inoxPRESS®**  
 Ausßen-Ø mm: 54, Länge Total mm: 62, Unique-Id: P725 54 E, Materialart: Edelstahl rostbeständig, Werkstoff: 1.4404, SKU 141239340



**P-725**  
**Verschlussstopfen, inoxPRESS®**  
 Unique-Id: P725 15 E, Materialart: Edelstahl rostbeständig, Ausßen-Ø mm: 15, Länge Total mm: 42, Werkstoff: 1.4404, SKU 141239220



**P-725**  
**Verschlussstopfen, inoxPRESS®**  
 Unique-Id: P725 42 E, Ausßen-Ø mm: 42, Materialart: Edelstahl rostbeständig, Werkstoff: 1.4404, Länge Total mm: 55, SKU 141239320



**P-723**  
**Verschlusskappe, inoxPRESS®**  
 Werkstoff: 1.4404, Unique-Id: P723 108, Länge Total mm: 117, Ausßen-Ø mm: 108, Materialart: Edelstahl rostbeständig, SKU 141239908



**P-725**  
**Verschlussstopfen, inoxPRESS®**  
 Unique-Id: P725 35 E, Materialart: Edelstahl rostbeständig, Länge Total mm: 49, Werkstoff: 1.4404, Ausßen-Ø mm: 35, SKU 141239300





**P-724**  
**Reduktion, inoxPRES®**  
 Materialart: Edelstahl rostbeständig, Aussen-Ø Gross mm: 22, Unique-Id: P724 22x15, Werkstoff: 1.4404, Länge Total mm: 64, Aussen-Ø Klein mm: 15, SKU 14124220



**P-724**  
**Reduktion, inoxPRES®**  
 Materialart: Edelstahl rostbeständig, Aussen-Ø Gross mm: 35, Unique-Id: P724 35x15, Werkstoff: 1.4404, Aussen-Ø Klein mm: 15, Länge Total mm: 84, SKU 14124350



**P-724**  
**Reduktion, inoxPRES®**  
 Aussen-Ø Gross mm: 18, Materialart: Edelstahl rostbeständig, Unique-Id: P724 18x15, Werkstoff: 1.4404, Aussen-Ø Klein mm: 15, Länge Total mm: 57, SKU 14124180



**P-724**  
**Reduktion, inoxPRES®**  
 Aussen-Ø Gross mm: 28, Materialart: Edelstahl rostbeständig, Aussen-Ø Klein mm: 22, Länge Total mm: 65, Unique-Id: P724 28x22, Werkstoff: 1.4404, SKU 14124282



**P-723**  
**Verschlusskappe, inoxPRES®**  
 Werkstoff: 1.4404, Aussen-Ø mm: 168.3, Länge Total mm: 199, Unique-Id: P723 168.3, Materialart: Edelstahl rostbeständig, SKU 14123960



**P-724**  
**Reduktion, inoxPRES®**  
 Aussen-Ø Gross mm: 28, Materialart: Edelstahl rostbeständig, Aussen-Ø Klein mm: 18, Länge Total mm: 75, Werkstoff: 1.4404, Unique-Id: P724 28x18, SKU 14124281



**P-723**  
**Verschlusskappe, inoxPRES®**  
 Werkstoff: 1.4404, Länge Total mm: 162, Aussen-Ø mm: 139.7, Unique-Id: P723 139.7, Materialart: Edelstahl rostbeständig, SKU 14123950



**P-724**  
**Reduktion, inoxPRES®**  
 Aussen-Ø Gross mm: 28, Materialart: Edelstahl rostbeständig, Werkstoff: 1.4404, Länge Total mm: 77, Unique-Id: P724 28x15, Aussen-Ø Klein mm: 15, SKU 14124280



**P-725**  
**Verschlussstopfen, inoxPRES®**  
 Materialart: Edelstahl rostbeständig, Länge Total mm: 103, Werkstoff: 1.4404, Aussen-Ø mm: 108, Unique-Id: P725 108 E, SKU 141239400



**P-724**  
**Reduktion, inoxPRES®**  
 Materialart: Edelstahl rostbeständig, Aussen-Ø Klein mm: 18, Länge Total mm: 60, Aussen-Ø Gross mm: 22, Werkstoff: 1.4404, Unique-Id: P724 22x18, SKU 14124221





**P-724**  
**Reduktion, inoxPRESS®**  
Materialart: Edelstahl rostbeständig, Aussen-Ø Klein mm: 18, Aussen-Ø Gross mm: 42, Länge Total mm: 87, Unique-Id: P724 42x18, Werkstoff: 1.4404, SKU 14124421



**P-724**  
**Reduktion, inoxPRESS®**  
Materialart: Edelstahl rostbeständig, Aussen-Ø Klein mm: 18, Unique-Id: P724 54x18, Länge Total mm: 98, Werkstoff: 1.4404, Aussen-Ø Gross mm: 54, SKU 14124541



**P-724**  
**Reduktion, inoxPRESS®**  
Materialart: Edelstahl rostbeständig, Aussen-Ø Gross mm: 42, Länge Total mm: 87, Werkstoff: 1.4404, Aussen-Ø Klein mm: 15, Unique-Id: P724 42x15, SKU 14124420



**P-724**  
**Reduktion, inoxPRESS®**  
Materialart: Edelstahl rostbeständig, Länge Total mm: 98, Werkstoff: 1.4404, Aussen-Ø Gross mm: 54, Unique-Id: P724 54x15, Aussen-Ø Klein mm: 15, SKU 14124540



**P-724**  
**Reduktion, inoxPRESS®**  
Materialart: Edelstahl rostbeständig, Aussen-Ø Klein mm: 28, Aussen-Ø Gross mm: 35, Länge Total mm: 71, Unique-Id: P724 35x28, Werkstoff: 1.4404, SKU 14124353



**P-724**  
**Reduktion, inoxPRESS®**  
Materialart: Edelstahl rostbeständig, Aussen-Ø Gross mm: 42, Länge Total mm: 81, Werkstoff: 1.4404, Aussen-Ø Klein mm: 35, Unique-Id: P724 42x35, SKU 14124424



**P-724**  
**Reduktion, inoxPRESS®**  
Materialart: Edelstahl rostbeständig, Unique-Id: P724 35x22, Aussen-Ø Klein mm: 22, Aussen-Ø Gross mm: 35, Länge Total mm: 70, Werkstoff: 1.4404, SKU 14124352



**P-724**  
**Reduktion, inoxPRESS®**  
Materialart: Edelstahl rostbeständig, Aussen-Ø Klein mm: 28, Unique-Id: P724 42x28, Aussen-Ø Gross mm: 42, Werkstoff: 1.4404, Länge Total mm: 93, SKU 14124423



**P-724**  
**Reduktion, inoxPRESS®**  
Materialart: Edelstahl rostbeständig, Aussen-Ø Klein mm: 18, Aussen-Ø Gross mm: 35, Länge Total mm: 81, Werkstoff: 1.4404, Unique-Id: P724 35x18, SKU 14124351



**P-724**  
**Reduktion, inoxPRESS®**  
Materialart: Edelstahl rostbeständig, Aussen-Ø Klein mm: 22, Unique-Id: P724 42x22, Aussen-Ø Gross mm: 42, Länge Total mm: 97, Werkstoff: 1.4404, SKU 14124422





**P-724**  
**Reduktion, inoxPRES®**  
Materialart: Edelstahl rostbeständig, Aussen-Ø Klein mm: 42, Werkstoff: 1.4404, Unique-Id: P724 76x42, Aussen-Ø Gross mm: 76,1, Länge Total mm: 143, SKU 14124765



**P-724**  
**Reduktion, inoxPRES®**  
Materialart: Edelstahl rostbeständig, Länge Total mm: 203, Aussen-Ø Klein mm: 76,1, Unique-Id: P724 108x76, Werkstoff: 1.4404, Aussen-Ø Gross mm: 108, SKU 14124897



**P-724**  
**Reduktion, inoxPRES®**  
Materialart: Edelstahl rostbeständig, Aussen-Ø Klein mm: 42, Länge Total mm: 98, Unique-Id: P724 54x42, Werkstoff: 1.4404, Aussen-Ø Gross mm: 54, SKU 14124545



**P-724**  
**Reduktion, inoxPRES®**  
Materialart: Edelstahl rostbeständig, Werkstoff: 1.4404, Aussen-Ø Gross mm: 108, Aussen-Ø Klein mm: 54, Länge Total mm: 178, Unique-Id: P724 108x54, SKU 14124896



**P-724**  
**Reduktion, inoxPRES®**  
Materialart: Edelstahl rostbeständig, Länge Total mm: 108, Unique-Id: P724 54x35, Werkstoff: 1.4404, Aussen-Ø Klein mm: 35, Aussen-Ø Gross mm: 54, SKU 14124544



**P-724**  
**Reduktion, inoxPRES®**  
Materialart: Edelstahl rostbeständig, Aussen-Ø Klein mm: 76,1, Werkstoff: 1.4404, Aussen-Ø Gross mm: 88,9, Länge Total mm: 184, Unique-Id: P724 88x76, SKU 14124887



**P-724**  
**Reduktion, inoxPRES®**  
Materialart: Edelstahl rostbeständig, Aussen-Ø Klein mm: 28, Werkstoff: 1.4404, Aussen-Ø Gross mm: 54, Länge Total mm: 109, Unique-Id: P724 54x28, SKU 14124543



**P-724**  
**Reduktion, inoxPRES®**  
Materialart: Edelstahl rostbeständig, Werkstoff: 1.4404, Aussen-Ø Klein mm: 54, Aussen-Ø Gross mm: 88,9, Länge Total mm: 160, Unique-Id: P724 88x54, SKU 14124886



**P-724**  
**Reduktion, inoxPRES®**  
Materialart: Edelstahl rostbeständig, Aussen-Ø Klein mm: 22, Werkstoff: 1.4404, Aussen-Ø Gross mm: 54, Länge Total mm: 99, Unique-Id: P724 54x22, SKU 14124542



**P-724**  
**Reduktion, inoxPRES®**  
Materialart: Edelstahl rostbeständig, Unique-Id: P724 76x54, Werkstoff: 1.4404, Länge Total mm: 147, Aussen-Ø Klein mm: 54, Aussen-Ø Gross mm: 76,1, SKU 14124766





**P-724**  
**Reduktion, inoxPRES®**  
 Materialart: Edelstahl rostbeständig, Aussen-Ø Klein mm: 108, Länge Total mm: 395, Werkstoff: 1.4404, Unique-Id: P724 168x108, Aussen-Ø Gross mm: 168,3, SKU 14124935



**P-751**  
**Kombirohr einseitig zum Schweißen und Pressen PN16, inoxPRES®**  
 Materialart: Edelstahl rostbeständig, Länge Total mm: 65, Aussen-Ø Klein mm: 35, Werkstoff: 1.4404, Unique-Id: P751 35x42.4, Aussen-Ø Gross mm: 42.4, SKU 141251030



**P-724**  
**Reduktion, inoxPRES®**  
 Materialart: Edelstahl rostbeständig, Aussen-Ø Klein mm: 88,9, Unique-Id: P724 168x88, Werkstoff: 1.4404, Länge Total mm: 380, Aussen-Ø Gross mm: 168,3, SKU 14124930



**P-751**  
**Kombirohr einseitig zum Schweißen und Pressen PN16, inoxPRES®**  
 Materialart: Edelstahl rostbeständig, Unique-Id: P751 28x33.7, Länge Total mm: 55, Aussen-Ø Klein mm: 28, Werkstoff: 1.4404, Aussen-Ø Gross mm: 33,7, SKU 141251020



**P-724**  
**Reduktion, inoxPRES®**  
 Materialart: Edelstahl rostbeständig, Aussen-Ø Klein mm: 108, Unique-Id: P724 139x108, Länge Total mm: 395, Werkstoff: 1.4404, Aussen-Ø Gross mm: 139,7, SKU 14124925



**P-751**  
**Kombirohr einseitig zum Schweißen und Pressen PN16, inoxPRES®**  
 Materialart: Edelstahl rostbeständig, Länge Total mm: 55, Unique-Id: P751 22x26,9, Aussen-Ø Gross mm: 26,9, Werkstoff: 1.4404, Aussen-Ø Klein mm: 22, SKU 141251010



**P-724**  
**Reduktion, inoxPRES®**  
 Materialart: Edelstahl rostbeständig, Aussen-Ø Klein mm: 88,9, Unique-Id: P724 14404, Länge Total mm: 380, Aussen-Ø Gross mm: 139,7, Unique-Id: P724 139x88, SKU 14124920



**P-751**  
**Kombirohr einseitig zum Schweißen und Pressen PN16, inoxPRES®**  
 Aussen-Ø Klein mm: 18, Materialart: Edelstahl rostbeständig, Aussen-Ø Gross mm: 21,3, Länge Total mm: 50, Unique-Id: P751 18x21,3, Werkstoff: 1.4404, SKU 141251000



**P-724**  
**Reduktion, inoxPRES®**  
 Materialart: Edelstahl rostbeständig, Aussen-Ø Klein mm: 88,9, Unique-Id: P724 108x88, Werkstoff: 1.4404, Aussen-Ø Gross mm: 108, Länge Total mm: 207, SKU 14124899



**P-724**  
**Reduktion, inoxPRES®**  
 Materialart: Edelstahl rostbeständig, Länge Total mm: 422, Unique-Id: P724 168x139, Werkstoff: 1.4404, Aussen-Ø Gross mm: 168,3, Aussen-Ø Klein mm: 139,7, SKU 14124940





**P-733**  
**Übergang mit Aussengewinde, inoxPRES®**  
 Aussen-Ø mm: 15, Gewinde ZOLL: 1/2, Werkstoff:  
 1.4404, Länge Total mm: 41, Unique-Id: P733 15x1/2,  
 Materialart: Edelstahl rostbeständig, SKU 14133150



**KOHLER**



**P-733**  
**Übergang mit Aussengewinde, inoxPRES®**  
 Unique-Id: P733 22x1/2, Gewinde ZOLL: 1/2, Werkstoff:  
 1.4404, Aussen-Ø mm: 22, Länge Total mm: 42, Materi-  
 alart: Edelstahl rostbeständig, SKU 14133221



**KOHLER**



**P-733**  
**Übergang mit Aussengewinde, inoxPRES®**  
 Aussen-Ø mm: 15, Werkstoff: 1.4404, Gewinde ZOLL:  
 3/8, Länge Total mm: 38, Materialart: Edelstahl rost-  
 beständig, Unique-Id: P733 15x3/8, SKU 141331417



**KOHLER**



**P-733**  
**Übergang mit Aussengewinde, inoxPRES®**  
 Gewinde ZOLL: 3/4, Länge Total mm: 44, Werkstoff:  
 1.4404, Unique-Id: P733 22x3/4, Aussen-Ø mm: 22, Ma-  
 terialart: Edelstahl rostbeständig, SKU 14133220



**KOHLER**



**P-751**  
**Kombirohr einseitig zum Schweißen und Pressen PN16, inoxPRES®**  
 Materialart: Edelstahl rostbeständig, Länge Total mm:  
 150, Werkstoff: 1.4404, Aussen-Ø Klein mm: 108,  
 Aussen-Ø Gross mm: 114.3, Unique-Id: P751 108x114.3,  
 SKU 141251060



**KOHLER**



**P-733**  
**Übergang mit Aussengewinde, inoxPRES®**  
 Aussen-Ø mm: 18, Gewinde ZOLL: 3/4, Länge Total mm:  
 44, Werkstoff: 1.4404, Unique-Id: P733 18x3/4, Materi-  
 alart: Edelstahl rostbeständig, SKU 14133181



**KOHLER**



**P-751**  
**Kombirohr einseitig zum Schweißen und Pressen PN16, inoxPRES®**  
 Materialart: Edelstahl rostbeständig, Länge Total mm: 80,  
 Werkstoff: 1.4404, Aussen-Ø Klein mm: 54, Aussen-Ø  
 Gross mm: 60.3, Unique-Id: P751 54x60.3, SKU  
 141251050



**KOHLER**



**P-733**  
**Übergang mit Aussengewinde, inoxPRES®**  
 Gewinde ZOLL: 1/2, Aussen-Ø mm: 18, Werkstoff:  
 1.4404, Unique-Id: P733 18x1/2, Länge Total mm: 41,  
 Materialart: Edelstahl rostbeständig, SKU 14133180



**KOHLER**



**P-751**  
**Kombirohr einseitig zum Schweißen und Pressen PN16, inoxPRES®**  
 Materialart: Edelstahl rostbeständig, Aussen-Ø Klein  
 mm: 42, Unique-Id: P751 42x48.3, Werkstoff: 1.4404,  
 Aussen-Ø Gross mm: 48.3, Länge Total mm: 70, SKU  
 141251040



**KOHLER**



**P-733**  
**Übergang mit Aussengewinde, inoxPRES®**  
 Aussen-Ø mm: 15, Gewinde ZOLL: 3/4, Werkstoff:  
 1.4404, Länge Total mm: 43, Unique-Id: P733 15x3/4,  
 Materialart: Edelstahl rostbeständig, SKU 14133151



**KOHLER**



**P-733**  
**Übergang mit Aussengewinde, inoxPRES®**  
 Gewinde ZOLL.: 1/4, Ausßen-Ø mm: 28, Werkstoff: 1.4404, Länge Total mm: 53, Unique-Id: P733 28x1 1/4, Materialart: Edelstahl rostbeständig, SKU 14133283



**P-733**  
**Übergang mit Aussengewinde, inoxPRES®**  
 Gewinde ZOLL.: 1/2, Länge Total mm: 59, Werkstoff: 1.4404, Ausßen-Ø mm: 42, Unique-Id: P733 42x1 1/2, Materialart: Edelstahl rostbeständig, SKU 14133424



**P-733**  
**Übergang mit Aussengewinde, inoxPRES®**  
 Unique-Id: P733 28x1, Ausßen-Ø mm: 28, Werkstoff: 1.4404, Gewinde ZOLL.: 1, Länge Total mm: 48, Materialart: Edelstahl rostbeständig, SKU 14133282



**P-733**  
**Übergang mit Aussengewinde, inoxPRES®**  
 Gewinde ZOLL.: 1/4, Länge Total mm: 59, Werkstoff: 1.4404, Ausßen-Ø mm: 42, Unique-Id: P733 42x1 1/4, Materialart: Edelstahl rostbeständig, SKU 14133423



**P-733**  
**Übergang mit Aussengewinde, inoxPRES®**  
 Gewinde ZOLL.: 3/4, Ausßen-Ø mm: 28, Werkstoff: 1.4404, Länge Total mm: 47, Unique-Id: P733 28x3/4, Materialart: Edelstahl rostbeständig, SKU 14133281



**P-733**  
**Übergang mit Aussengewinde, inoxPRES®**  
 Gewinde ZOLL.: 1/2, Unique-Id: P733 35x1 1/2, Ausßen-Ø mm: 35, Werkstoff: 1.4404, Länge Total mm: 55, Materialart: Edelstahl rostbeständig, SKU 14133354



**P-733**  
**Übergang mit Aussengewinde, inoxPRES®**  
 Gewinde ZOLL.: 1/2, Länge Total mm: 46, Ausßen-Ø mm: 28, Unique-Id: P733 28x1/2, Werkstoff: 1.4404, Materialart: Edelstahl rostbeständig, SKU 14133280



**P-733**  
**Übergang mit Aussengewinde, inoxPRES®**  
 Gewinde ZOLL.: 1/4, Ausßen-Ø mm: 35, Werkstoff: 1.4404, Länge Total mm: 55, Materialart: Edelstahl rostbeständig, Unique-Id: P733 35x1 1/4, SKU 14133353



**P-733**  
**Übergang mit Aussengewinde, inoxPRES®**  
 Länge Total mm: 46, Werkstoff: 1.4404, Gewinde ZOLL.: 1, Ausßen-Ø mm: 22, Unique-Id: P733 22x1, Materialart: Edelstahl rostbeständig, SKU 14133222



**P-733**  
**Übergang mit Aussengewinde, inoxPRES®**  
 Ausßen-Ø mm: 35, Länge Total mm: 52, Unique-Id: P733 35x1, Werkstoff: 1.4404, Gewinde ZOLL.: 1, Materialart: Edelstahl rostbeständig, SKU 14133352





**P-733**  
**Übergang mit Aussengewinde, inoxPRES®**  
 Gewinde ZOLL: 3, Unique-Id: P733 88x3, Werkstoff: 1.4404, Ausßen-Ø mm: 88,9, Länge Total mm: 111, Materialart: Edelstahl rostbeständig, SKU 141333897



**P-734**  
**Übergang mit Innengewinde, inoxPRES®**  
 Ausßen-Ø mm: 18, Länge Total mm: 39, Materialart: Edelstahl rostbeständig, Gewinde ZOLL: 3/4, Werkstoff: 1.4404, Unique-Id: P734 18x3/4, SKU 14134181



**P-733**  
**Übergang mit Aussengewinde, inoxPRES®**  
 Werkstoff: 1.4404, Gewinde ZOLL: 2 1/2, Ausßen-Ø mm: 76,1, Unique-Id: P733 76x2 1/2, Materialart: Edelstahl rostbeständig, Länge Total mm: 98, SKU 141333766



**P-734**  
**Übergang mit Innengewinde, inoxPRES®**  
 Länge Total mm: 38, Gewinde ZOLL: 1/2, Ausßen-Ø mm: 18, Materialart: Edelstahl rostbeständig, Unique-Id: P734 18x1/2, Werkstoff: 1.4404, SKU 14134180



**P-733**  
**Übergang mit Aussengewinde, inoxPRES®**  
 Unique-Id: P733 76x2 E, Werkstoff: 1.4404, Gewinde ZOLL: 2, Ausßen-Ø mm: 76,1, Materialart: Edelstahl rostbeständig, Länge Total mm: 142, SKU 141337650



**P-734**  
**Übergang mit Innengewinde, inoxPRES®**  
 Länge Total mm: 39, Ausßen-Ø mm: 15, Materialart: Edelstahl rostbeständig, Gewinde ZOLL: 3/4, Unique-Id: P734 15x3/4, Werkstoff: 1.4404, SKU 14134151



**P-733**  
**Übergang mit Aussengewinde, inoxPRES®**  
 Werkstoff: 1.4404, Gewinde ZOLL: 2, Länge Total mm: 71, Ausßen-Ø mm: 54, Unique-Id: P733 54x2, Materialart: Edelstahl rostbeständig, SKU 14133545



**P-734**  
**Übergang mit Innengewinde, inoxPRES®**  
 Länge Total mm: 38, Gewinde ZOLL: 1/2, Unique-Id: P734 15x1/2, Ausßen-Ø mm: 15, Materialart: Edelstahl rostbeständig, Werkstoff: 1.4404, SKU 14134150



**P-733**  
**Übergang mit Aussengewinde, inoxPRES®**  
 Gewinde ZOLL: 1 1/2, Werkstoff: 1.4404, Länge Total mm: 65, Ausßen-Ø mm: 54, Materialart: Edelstahl rostbeständig, Unique-Id: P733 54x1 1/2, SKU 14133544



**P-733**  
**Übergang mit Aussengewinde, inoxPRES®**  
 Werkstoff: 1.4404, Gewinde ZOLL: 4, Unique-Id: P733 108x4, Ausßen-Ø mm: 108, Länge Total mm: 132, Materialart: Edelstahl rostbeständig, SKU 14133984





**P-734**  
**Übergang mit Innengewinde, inoxPRESS®**  
 Ausßen-Ø mm: 28, Länge Total mm: 42, Materialart: Edelstahl rostbeständig, Gewinde ZOLL: 3/4, Unique-Id: P734 28x3/4, Werkstoff: 1.4404, SKU 14134281



**KOHLER**



**P-734**  
**Übergang mit Innengewinde, inoxPRESS®**  
 Ausßen-Ø mm: 35, Materialart: Edelstahl rostbeständig, Länge Total mm: 52, Gewinde ZOLL: 1 1/2, Unique-Id: P734 35x1 1/2, Werkstoff: 1.4404, SKU 14134354



**KOHLER**



**P-734**  
**Übergang mit Innengewinde, inoxPRESS®**  
 Unique-Id: P734 28x1/2, Gewinde ZOLL: 1/2, Ausßen-Ø mm: 28, Länge Total mm: 41, Materialart: Edelstahl rostbeständig, Werkstoff: 1.4404, SKU 14134280



**KOHLER**



**P-734**  
**Übergang mit Innengewinde, inoxPRESS®**  
 Unique-Id: P734 35x1 1/4, Ausßen-Ø mm: 35, Materialart: Edelstahl rostbeständig, Länge Total mm: 52, Werkstoff: 1.4404, Gewinde ZOLL: 1 1/4, SKU 14134353



**KOHLER**



**P-734**  
**Übergang mit Innengewinde, inoxPRESS®**  
 Gewinde ZOLL: 1, Unique-Id: P734 22x1, Materialart: Edelstahl rostbeständig, Werkstoff: 1.4404, Ausßen-Ø mm: 22, Länge Total mm: 43, SKU 14134222



**KOHLER**



**P-734**  
**Übergang mit Innengewinde, inoxPRESS®**  
 Länge Total mm: 49, Unique-Id: P734 35x1, Ausßen-Ø mm: 35, Gewinde ZOLL: 1, Materialart: Edelstahl rostbeständig, Werkstoff: 1.4404, SKU 14134352



**KOHLER**



**P-734**  
**Übergang mit Innengewinde, inoxPRESS®**  
 Länge Total mm: 40, Unique-Id: P734 22x3/4, Materialart: Edelstahl rostbeständig, Gewinde ZOLL: 3/4, Werkstoff: 1.4404, Ausßen-Ø mm: 22, SKU 14134221



**KOHLER**



**P-734**  
**Übergang mit Innengewinde, inoxPRESS®**  
 Unique-Id: P734 28x1 1/4, Ausßen-Ø mm: 28, Materialart: Edelstahl rostbeständig, Länge Total mm: 48, Werkstoff: 1.4404, Gewinde ZOLL: 1 1/4, SKU 14134283



**KOHLER**



**P-734**  
**Übergang mit Innengewinde, inoxPRESS®**  
 Gewinde ZOLL: 1/2, Länge Total mm: 39, Materialart: Edelstahl rostbeständig, Unique-Id: P734 22x1/2, Werkstoff: 1.4404, Ausßen-Ø mm: 22, SKU 14134220



**KOHLER**



**P-734**  
**Übergang mit Innengewinde, inoxPRESS®**  
 Unique-Id: P734 28x1, Ausßen-Ø mm: 28, Gewinde ZOLL: 1, Materialart: Edelstahl rostbeständig, Werkstoff: 1.4404, Länge Total mm: 45, SKU 14134282



**KOHLER**



**P-734**  
**Übergang mit Innengewinde, inoxPRESS®**  
Gewinde ZOLL: 2, Materialart: Edelstahl rostbeständig,  
Werkstoff: 1.4404, Ausßen-Ø mm: 76,1, Länge Total mm:  
154, Unique-Id: P734 76x2 E, SKU 141345500



**KOHLER**



**P-734**  
**Übergang mit Innengewinde, inoxPRESS®**  
Länge Total mm: 65, Ausßen-Ø mm: 54, Gewinde ZOLL:  
2, Materialart: Edelstahl rostbeständig, Unique-Id: P734  
54x2, Werkstoff: 1.4404, SKU 14134545



**KOHLER**



**P-734**  
**Übergang mit Innengewinde, inoxPRESS®**  
Ausßen-Ø mm: 54, Länge Total mm: 60, Materialart:  
Edelstahl rostbeständig, Gewinde ZOLL: 1 1/2, Unique-Id:  
P734 54x1 1/2, Werkstoff: 1.4404, SKU 14134544



**KOHLER**



**P-734**  
**Übergang mit Innengewinde, inoxPRESS®**  
Länge Total mm: 56, Ausßen-Ø mm: 42, Unique-Id: P734  
42x1 1/2, Materialart: Edelstahl rostbeständig, Gewinde  
ZOLL: 1 1/2, Werkstoff: 1.4404, SKU 14134424



**KOHLER**



**P-734**  
**Übergang mit Innengewinde, inoxPRESS®**  
Länge Total mm: 56, Ausßen-Ø mm: 42, Materialart:  
Edelstahl rostbeständig, Unique-Id: P734 42x1 1/4,  
Werkstoff: 1.4404, Gewinde ZOLL: 1 1/4, SKU 14134423



**KOHLER**



**P-735**  
**Übergang mit Einsteckende und Ausßen-  
gewinde, inoxPRESS®**  
Materialart: Edelstahl rostbeständig, Werkstoff: 1.4404,  
Ausßen-Ø mm: 22, Länge Total mm: 56, Unique-Id: P735  
22x3/4, Gewinde ZOLL: 3/4, SKU 14135221



**KOHLER**



**P-735**  
**Übergang mit Einsteckende und Ausßen-  
gewinde, inoxPRESS®**  
Gewinde ZOLL: 1/2, Materialart: Edelstahl rostbeständig,  
Werkstoff: 1.4404, Ausßen-Ø mm: 22, Unique-Id: P735  
22x1/2, Länge Total mm: 55, SKU 14135220



**KOHLER**



**P-735**  
**Übergang mit Einsteckende und Ausßen-  
gewinde, inoxPRESS®**  
Materialart: Edelstahl rostbeständig, Werkstoff: 1.4404,  
Unique-Id: P735 18x3/4, Ausßen-Ø mm: 18, Gewinde  
ZOLL: 3/4, Länge Total mm: 55, SKU 14135181



**KOHLER**



**P-735**  
**Übergang mit Einsteckende und Ausßen-  
gewinde, inoxPRESS®**  
Unique-Id: P735 18x1/2, Gewinde ZOLL: 1/2, Materialart:  
Edelstahl rostbeständig, Werkstoff: 1.4404, Ausßen-Ø  
mm: 18, Länge Total mm: 52, SKU 14135180



**KOHLER**



**P-735**  
**Übergang mit Einsteckende und Ausßen-  
gewinde, inoxPRESS®**  
Gewinde ZOLL: 1/2, Materialart: Edelstahl rostbeständig,  
Werkstoff: 1.4404, Ausßen-Ø mm: 15, Länge Total mm:  
52, Unique-Id: P735 15x1/2, SKU 14135150



**KOHLER**



**P-735**  
**Übergang mit Einsteckende und Ausse-**  
**gewinde, InoxPRES®**

Länge Total mm: 127, Materialart: Edelstahl ros-  
tbeständig, Werkstoff: 1.4404, Ausßen-Ø mm: 54,  
Unique-Id: P735 54x2 RM, Gewinde ZOLL: 2, SKU  
14135560



**KOHLER**



**P-736**  
**Übergang mit Einsteckende und In-**  
**nergewinde, InoxPRES®**

Länge Total mm: 52, Unique-Id: P736 22x3/4, Materialart:  
Edelstahl rostbeständig, Ausßen-Ø mm: 22, Gewinde  
ZOLL: 3/4, Werkstoff: 1.4404, SKU 14136221



**KOHLER**



**P-735**  
**Übergang mit Einsteckende und Ausse-**  
**gewinde, InoxPRES®**

Materialart: Edelstahl rostbeständig, Werkstoff: 1.4404,  
Ausßen-Ø mm: 42, Unique-Id: P735 42x1 1/2 RM,  
Gewinde ZOLL: 1 1/2, Länge Total mm: 91, SKU  
14135540



**KOHLER**



**P-736**  
**Übergang mit Einsteckende und In-**  
**nergewinde, InoxPRES®**

Länge Total mm: 52, Gewinde ZOLL: 1/2, Materi-  
alart: Edelstahl rostbeständig, Unique-Id: P736 22x1/2,  
Ausßen-Ø mm: 22, Werkstoff: 1.4404, SKU 14136220



**KOHLER**



**P-735**  
**Übergang mit Einsteckende und Ausse-**  
**gewinde, InoxPRES®**

Länge Total mm: 72, Unique-Id: P735 35x1 1/4 RM,  
Materialart: Edelstahl rostbeständig, Werkstoff: 1.4404,  
Gewinde ZOLL: 1 1/4, Ausßen-Ø mm: 35, SKU 14135520



**KOHLER**



**P-736**  
**Übergang mit Einsteckende und In-**  
**nergewinde, InoxPRES®**

Länge Total mm: 51, Unique-Id: P736 18x3/4, Materialart:  
Edelstahl rostbeständig, Ausßen-Ø mm: 18, Gewinde  
ZOLL: 3/4, Werkstoff: 1.4404, SKU 14136181



**KOHLER**



**P-735**  
**Übergang mit Einsteckende und Ausse-**  
**gewinde, InoxPRES®**

Materialart: Edelstahl rostbeständig, Werkstoff: 1.4404,  
Länge Total mm: 64, Gewinde ZOLL: 1, Ausßen-Ø mm:  
28, Unique-Id: P735 28x1 RM, SKU 14135500



**KOHLER**



**P-736**  
**Übergang mit Einsteckende und In-**  
**nergewinde, InoxPRES®**

Länge Total mm: 52, Gewinde ZOLL: 1/2, Materialart:  
Edelstahl rostbeständig, Ausßen-Ø mm: 18, Unique-Id:  
P736 18x1/2, Werkstoff: 1.4404, SKU 14136180



**KOHLER**



**P-735**  
**Übergang mit Einsteckende und Ausse-**  
**gewinde, InoxPRES®**

Materialart: Edelstahl rostbeständig, Werkstoff: 1.4404,  
Unique-Id: P735 28x3/4, Ausßen-Ø mm: 28, Länge Total  
mm: 61, Gewinde ZOLL: 3/4, SKU 14135281



**KOHLER**



**P-736**  
**Übergang mit Einsteckende und In-**  
**nergewinde, InoxPRES®**

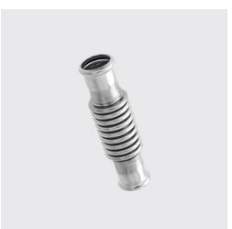
Länge Total mm: 52, Unique-Id: P736 15x1/2,  
Gewinde ZOLL: 1/2, Materialart: Edelstahl rostbeständig,  
Ausßen-Ø mm: 15, Werkstoff: 1.4404, SKU 14136150



**KOHLER**



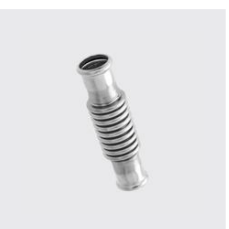
**P-736**  
**Übergang mit Einsteckende und Innengewinde, inoxPRESS®**  
Aussen-Ø mm: 54, Gewinde ZOLL: 2, Materialart: Edelstahl rostbeständig, Werkstoff: 1.4404, Länge Total mm: 135, Unique-Id: P736 54x2 RM, SKU 14136560



**P-741**  
**Wellenkompensator PN10, inoxPRESS®**  
Materialart: Edelstahl rostbeständig, Werkstoff: 1.4404, Aussen-Ø mm: 35, Länge mm: 177, Unique-Id: P741 35, SKU 14150350



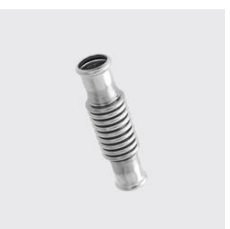
**P-736**  
**Übergang mit Einsteckende und Innengewinde, inoxPRESS®**  
Aussen-Ø mm: 42, Gewinde ZOLL: 1 1/2, Länge Total mm: 118, Unique-Id: P736 42x1 1/2 RM, Materialart: Edelstahl rostbeständig, Werkstoff: 1.4404, SKU 14136540



**P-741**  
**Wellenkompensator PN10, inoxPRESS®**  
Materialart: Edelstahl rostbeständig, Werkstoff: 1.4404, Aussen-Ø mm: 28, Länge mm: 150, Unique-Id: P741 28, SKU 14150280



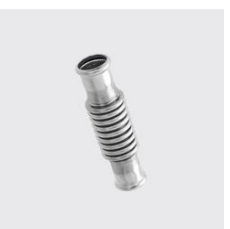
**P-736**  
**Übergang mit Einsteckende und Innengewinde, inoxPRESS®**  
Unique-Id: P736 35x1 1/4 RM, Materialart: Edelstahl rostbeständig, Aussen-Ø mm: 35, Gewinde ZOLL: 1 1/4, Werkstoff: 1.4404, Länge Total mm: 70, SKU 14136520



**P-741**  
**Wellenkompensator PN10, inoxPRESS®**  
Materialart: Edelstahl rostbeständig, Werkstoff: 1.4404, Unique-Id: P741 22, Länge mm: 139, Aussen-Ø mm: 22, SKU 14150220



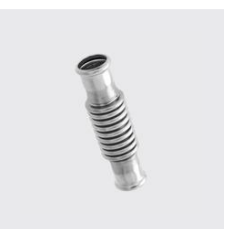
**P-736**  
**Übergang mit Einsteckende und Innengewinde, inoxPRESS®**  
Unique-Id: P736 28x1 RM, Gewinde ZOLL: 1, Materialart: Edelstahl rostbeständig, Werkstoff: 1.4404, Aussen-Ø mm: 28, Länge Total mm: 57, SKU 14136500



**P-741**  
**Wellenkompensator PN10, inoxPRESS®**  
Materialart: Edelstahl rostbeständig, Werkstoff: 1.4404, Aussen-Ø mm: 18, Länge mm: 143, Unique-Id: P741 18, SKU 14150180



**P-736**  
**Übergang mit Einsteckende und Innengewinde, inoxPRESS®**  
Materialart: Edelstahl rostbeständig, Unique-Id: P736 28x3/4, Gewinde ZOLL: 3/4, Werkstoff: 1.4404, Aussen-Ø mm: 28, Länge Total mm: 57, SKU 14136281



**P-741**  
**Wellenkompensator PN10, inoxPRESS®**  
Materialart: Edelstahl rostbeständig, Werkstoff: 1.4404, Aussen-Ø mm: 15, Länge mm: 139, Unique-Id: P741 15, SKU 14150150





**P-7110**  
**Luftflasche mit Einsteckende und 1/2" Muffe, inoxPRESS®**  
 Materialart: Edelstahl rostbeständig, Werkstoff: 1.4301, Aussen-Ø mm: 42, Unique-Id: P7110 42 E, SKU 141551160



**P-799**  
**Anschweissmuffe ohne O-Ring, inoxPRESS®**  
 Länge mm: 29, Materialart: Edelstahl rostbeständig, Werkstoff: 1.4404, Aussen-Ø mm: 15, Unique-Id: P799 15, SKU 14409150



**P-7110**  
**Luftflasche mit Einsteckende und 1/2" Muffe, inoxPRESS®**  
 Materialart: Edelstahl rostbeständig, Werkstoff: 1.4301, Aussen-Ø mm: 35, Unique-Id: P7110 35 E, SKU 141551140



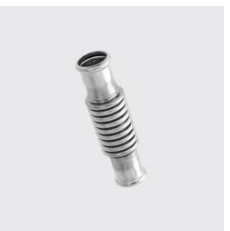
**P-7110**  
**Luftflasche mit Einsteckende und 1/2" Muffe, inoxPRESS®**  
 Materialart: Edelstahl rostbeständig, Werkstoff: 1.4301, Unique-Id: P7110 108 E, Aussen-Ø mm: 108, SKU 141551240



**P-7110**  
**Luftflasche mit Einsteckende und 1/2" Muffe, inoxPRESS®**  
 Aussen-Ø mm: 28, Materialart: Edelstahl rostbeständig, Werkstoff: 1.4301, Unique-Id: P7110 28 E, SKU 141551120



**P-7110**  
**Luftflasche mit Einsteckende und 1/2" Muffe, inoxPRESS®**  
 Materialart: Edelstahl rostbeständig, Werkstoff: 1.4301, Aussen-Ø mm: 88,9, Unique-Id: P7110 88,9 E, SKU 141551220



**P-741**  
**Wellenkompensator PN10, inoxPRESS®**  
 Materialart: Edelstahl rostbeständig, Werkstoff: 1.4404, Aussen-Ø mm: 54, Länge mm: 221, Unique-Id: P741 54, SKU 14150540



**P-7110**  
**Luftflasche mit Einsteckende und 1/2" Muffe, inoxPRESS®**  
 Materialart: Edelstahl rostbeständig, Werkstoff: 1.4301, Aussen-Ø mm: 76,1, Unique-Id: P7110 76,1 E, SKU 141551200



**P-741**  
**Wellenkompensator PN10, inoxPRESS®**  
 Materialart: Edelstahl rostbeständig, Werkstoff: 1.4404, Unique-Id: P741 42, Länge mm: 202, Aussen-Ø mm: 42, SKU 14150420



**P-7110**  
**Luftflasche mit Einsteckende und 1/2" Muffe, inoxPRESS®**  
 Aussen-Ø mm: 54, Materialart: Edelstahl rostbeständig, Werkstoff: 1.4301, Unique-Id: P7110 54 E, SKU 141551180





**P-799**  
**Anschweissmuffe ohne O-Ring, inox-PRES®**  
 Materialart: Edelstahl rostbeständig, Länge mm: 41, Unique-Id: P799 42, Werkstoff: 1.4404, Aussen-Ø mm: 42, SKU 14409420



**KOHLER**



**P-799**  
**Anschweissmuffe ohne O-Ring, inox-PRES®**  
 Länge mm: 37, Unique-Id: P799 35, Materialart: Edelstahl rostbeständig, Aussen-Ø mm: 35, Werkstoff: 1.4404, SKU 14409350



**KOHLER**



**P-799**  
**Anschweissmuffe ohne O-Ring, inox-PRES®**  
 Materialart: Edelstahl rostbeständig, Länge mm: 33, Unique-Id: P799 28, Werkstoff: 1.4404, Aussen-Ø mm: 28, SKU 14409280



**KOHLER**



**P-799**  
**Anschweissmuffe ohne O-Ring, inox-PRES®**  
 Materialart: Edelstahl rostbeständig, Länge mm: 30, Werkstoff: 1.4404, Aussen-Ø mm: 22, Unique-Id: P799 22, SKU 14409220



**KOHLER**



**P-799**  
**Anschweissmuffe ohne O-Ring, inox-PRES®**  
 Länge mm: 29, Aussen-Ø mm: 18, Materialart: Edelstahl rostbeständig, Unique-Id: P799 18, Werkstoff: 1.4404, SKU 14409180



**KOHLER**



**P-799**  
**Anschweissmuffe ohne O-Ring, inox-PRES®**  
 Aussen-Ø mm: 108, Länge mm: 99, Unique-Id: P799 108, Materialart: Edelstahl rostbeständig, Werkstoff: 1.4404, SKU 14409908



**KOHLER**



**P-799**  
**Anschweissmuffe ohne O-Ring, inox-PRES®**  
 Aussen-Ø mm: 88.9, Länge mm: 81, Materialart: Edelstahl rostbeständig, Werkstoff: 1.4404, Unique-Id: P799 88.9, SKU 14409889



**KOHLER**



**P-799**  
**Anschweissmuffe ohne O-Ring, inox-PRES®**  
 Unique-Id: P799 76 1, Materialart: Edelstahl rostbeständig, Werkstoff: 1.4404, Aussen-Ø mm: 76.1, Länge mm: 75, SKU 14409761



**KOHLER**



**P-799**  
**Anschweissmuffe ohne O-Ring, inox-PRES®**  
 Aussen-Ø mm: 54, Materialart: Edelstahl rostbeständig, Werkstoff: 1.4404, Länge mm: 47, Unique-Id: P799 54, SKU 14409540



**KOHLER**