



Tubes de conduite

Tube sans soudure, fini à froid ou à chaud, recuit, EN 10216-5

Finition: Tubes sans soudure EN10216-5 / ASTM A312, Type de matériau: acier inoxydable, ID unique: TN4301 33,7x2,0, Matériau: 1.4301, Epaisseur de paroi mm: 2, Ø extérieur mm: 33,7, SKU 13001190



Tubes de conduite

Tube sans soudure, fini à froid ou à chaud, recuit, EN 10216-5

Finition: Tubes sans soudure EN10216-5 / ASTM A312, Type de matériau: acier inoxydable, Ø extérieur mm: 76,1, ID unique: TN4404 76,1x2,9, Matériau: 1.4404, Epaisseur de paroi mm: 2,9, SKU 13002264



Tubes de conduite

Tube sans soudure, fini à froid ou à chaud, recuit, EN 10216-5

Finition: Tubes sans soudure EN10216-5 / ASTM A312, Type de matériau: acier inoxydable, Epaisseur de paroi mm: 1,5, Matériau: 1.4301, Ø extérieur mm: 23, ID unique: TN4301 23x1,5, SKU 13001162



Tubes de conduite

Tube sans soudure, fini à froid ou à chaud, recuit, EN 10216-5

Finition: Tubes sans soudure EN10216-5 / ASTM A312, Type de matériau: acier inoxydable, Ø extérieur mm: 26,9, ID unique: TN4404 26,9x2,6, Epaisseur de paroi mm: 2,6, Matériau: 1.4404, SKU 13002168



Tubes de conduite

Tube sans soudure, fini à froid ou à chaud, recuit, EN 10216-5

Finition: Tubes sans soudure EN10216-5 / ASTM A312, Type de matériau: acier inoxydable, Ø extérieur mm: 21,3, Epaisseur de paroi mm: 1,6, Matériau: 1.4404, ID unique: TN4404 21,3x1,6, SKU 13002142



Tubes de conduite

Tube sans soudure, fini à froid ou à chaud, recuit, EN 10216-5

Finition: Tubes sans soudure EN10216-5 / ASTM A312, Epaisseur de paroi mm: 1, Type de matériau: acier inoxydable, Ø extérieur mm: 10, ID unique: TN4404 10x1, Matériau: 1.4404, SKU 13002104



Tubes de conduite

Tube sans soudure, fini à froid ou à chaud, recuit, EN 10216-5

Finition: Tubes sans soudure EN10216-5 / ASTM A312, Type de matériau: acier inoxydable, Ø extérieur mm: 28, Matériau: 1.4301, Epaisseur de paroi mm: 2, ID unique: TN4301 28x2, SKU 13001180



Tubes de conduite

Tube sans soudure, fini à froid ou à chaud, recuit, EN 10216-5

Finition: Tubes sans soudure EN10216-5 / ASTM A312, Type de matériau: acier inoxydable, Epaisseur de paroi mm: 4, ID unique: TN4301 108x4, Matériau: 1.4301, Ø extérieur mm: 108, SKU 13001304



Tubes de conduite

Tube sans soudure, fini à froid ou à chaud, recuit, EN 10216-5

Finition: Tubes sans soudure EN10216-5 / ASTM A312, Type de matériau: acier inoxydable, Ø extérieur mm: 20, Epaisseur de paroi mm: 2,5, ID unique: TN4301 20x2,5, Matériau: 1.4301, SKU 13001150



Tubes de conduite

Tube sans soudure, fini à froid ou à chaud, recuit, EN 10216-5

Finition: Tubes sans soudure EN10216-5 / ASTM A312, Type de matériau: acier inoxydable, Epaisseur de paroi mm: 5, Ø extérieur mm: 80, Matériau: 1.4301, ID unique: TN4301 80x5, SKU 13001278





**Tubes de conduite
 Tube sans soudure, fini à froid ou à chaud,
 recuit, EN 10216-5**

Finition: Tubes sans soudure EN10216-5 / ASTM A312,
Type de matériau: acier inoxydable, Epaisseur de paroi
mm: 3,2, Matériau: 1.4301, Ø extérieur mm: 48,3, ID
unique: TN4301 48.3x3.2, SKU 13001228



**Tubes de conduite
 Tube sans soudure, fini à froid ou à chaud,
 recuit, EN 10216-5**

Finition: Tubes sans soudure EN10216-5 / ASTM A312,
Type de matériau: acier inoxydable, Ø extérieur mm: 88,9,
Epaisseur de paroi mm: 2,6, Matériau: 1.4301, ID unique:
TN4301 88.9x2.6, SKU 13001280



**Tubes de conduite
 Tube sans soudure, fini à froid ou à chaud,
 recuit, EN 10216-5**

Finition: Tubes sans soudure EN10216-5 / ASTM A312,
Type de matériau: acier inoxydable, Epaisseur de paroi
mm: 3,2, Matériau: 1.4301, Ø extérieur mm: 33,7, ID
unique: TN4301 33.7x3.2, SKU 13001192



**Tubes de conduite
 Tube sans soudure, fini à froid ou à chaud,
 recuit, EN 10216-5**

Finition: Tubes sans soudure EN10216-5 / ASTM A312,
Type de matériau: acier inoxydable, Ø extérieur mm: 76,1,
ID unique: TN4301 76.1x3.6, Epaisseur de paroi mm: 3,6,
Matériau: 1.4301, SKU 13001276



**Tubes de conduite
 Tube sans soudure, fini à froid ou à chaud,
 recuit, EN 10216-5**

Finition: Tubes sans soudure EN10216-5 / ASTM A312,
Type de matériau: acier inoxydable, Epaisseur de paroi
mm: 4, ID unique: TN4301 30x4, Ø extérieur mm: 30,
Matériau: 1.4301, SKU 13001185



**Tubes de conduite
 Tube sans soudure, fini à froid ou à chaud,
 recuit, EN 10216-5**

Finition: Tubes sans soudure EN10216-5 / ASTM A312,
Type de matériau: acier inoxydable, ID unique: TN4301
60.3x3.6, Epaisseur de paroi mm: 3,6, Ø extérieur mm:
60,3, Matériau: 1.4301, SKU 13001252



**Tubes de conduite
 Tube sans soudure, fini à froid ou à chaud,
 recuit, EN 10216-5**

Finition: Tubes sans soudure EN10216-5 / ASTM A312,
Type de matériau: acier inoxydable, Ø extérieur mm: 30,
ID unique: TN4301 30x2, Matériau: 1.4301, Epaisseur de
paroi mm: 2, SKU 13001182



**Tubes de conduite
 Tube sans soudure, fini à froid ou à chaud,
 recuit, EN 10216-5**

Finition: Tubes sans soudure EN10216-5 / ASTM A312,
Type de matériau: acier inoxydable, Epaisseur de paroi
mm: 2,6, Ø extérieur mm: 60,3, ID unique: TN4301
60.3x2.6, Matériau: 1.4301, SKU 13001248



**Tubes de conduite
 Tube sans soudure, fini à froid ou à chaud,
 recuit, EN 10216-5**

Finition: Tubes sans soudure EN10216-5 / ASTM A312,
Type de matériau: acier inoxydable, Ø extérieur mm: 76,1,
ID unique: TN4404 76.1x3.6, Epaisseur de paroi mm: 3,6,
Matériau: 1.4404, SKU 13002258



**Tubes de conduite
 Tube sans soudure, fini à froid ou à chaud,
 recuit, EN 10216-5**

Finition: Tubes sans soudure EN10216-5 / ASTM A312,
Type de matériau: acier inoxydable, ID unique: TN4301
50x5, Epaisseur de paroi mm: 5, Matériau: 1.4301, Ø
extérieur mm: 50, SKU 13001232





**Tubes de conduite
Tube sans soudure, fini à froid ou à chaud,
recuit, EN 10216-5**

Finition: Tubes sans soudure EN10216-5 / ASTM A312, Ø extérieur mm: 12, Type de matériau: acier inoxydable, Épaisseur de paroi mm: 1.5, Matériau: 1.4404, ID unique: TN4404 12x1.5, SKU 13002110



**Tubes de conduite
Tube sans soudure, fini à froid ou à chaud,
recuit, EN 10216-5**

Finition: Tubes sans soudure EN10216-5 / ASTM A312, Épaisseur de paroi mm: 1, Type de matériau: acier inoxydable, ID unique: TN4404 16x1, Matériau: 1.4404, Ø extérieur mm: 18, SKU 13002136



**Tubes de conduite
Tube sans soudure, fini à froid ou à chaud,
recuit, EN 10216-5**

Finition: Tubes sans soudure EN10216-5 / ASTM A312, Type de matériau: acier inoxydable, Ø extérieur mm: 8, ID unique: TN4404 8x1.5, Épaisseur de paroi mm: 1.5, Matériau: 1.4404, SKU 13002102



**Tubes de conduite
Tube sans soudure, fini à froid ou à chaud,
recuit, EN 10216-5**

Finition: Tubes sans soudure EN10216-5 / ASTM A312, Type de matériau: acier inoxydable, Ø extérieur mm: 17.15, ID unique: TN4404 17.15x1.65, Matériau: 1.4404, Épaisseur de paroi mm: 1.65, SKU 13002129



**Tubes de conduite
Tube sans soudure, fini à froid ou à chaud,
recuit, EN 10216-5**

Finition: Tubes sans soudure EN10216-5 / ASTM A312, Épaisseur de paroi mm: 1, Type de matériau: acier inoxydable, Ø extérieur mm: 8, ID unique: TN4404 8x1, Matériau: 1.4404, SKU 13002070



**Tubes de conduite
Tube sans soudure, fini à froid ou à chaud,
recuit, EN 10216-5**

Finition: Tubes sans soudure EN10216-5 / ASTM A312, Épaisseur de paroi mm: 1, Type de matériau: acier inoxydable, Ø extérieur mm: 16, ID unique: TN4404 16x1, Matériau: 1.4404, SKU 13002123



**Tubes de conduite
Tube sans soudure, fini à froid ou à chaud,
recuit, EN 10216-5**

Finition: Tubes sans soudure EN10216-5 / ASTM A312, Type de matériau: acier inoxydable, ID unique: TN4404 6x1.5, Ø extérieur mm: 6, Épaisseur de paroi mm: 1.5, Matériau: 1.4404, SKU 13002055



**Tubes de conduite
Tube sans soudure, fini à froid ou à chaud,
recuit, EN 10216-5**

Finition: Tubes sans soudure EN10216-5 / ASTM A312, Ø extérieur mm: 14, Type de matériau: acier inoxydable, ID unique: TN4404 14x2, Épaisseur de paroi mm: 2, Matériau: 1.4404, SKU 13002119



**Tubes de conduite
Tube sans soudure, fini à froid ou à chaud,
recuit, EN 10216-5**

Finition: Tubes sans soudure EN10216-5 / ASTM A312, Type de matériau: acier inoxydable, Épaisseur de paroi mm: 4.05, Ø extérieur mm: 88.9, Matériau: 1.4301, ID unique: TN4301 88.9x4.05, SKU 13001288



**Tubes de conduite
Tube sans soudure, fini à froid ou à chaud,
recuit, EN 10216-5**

Finition: Tubes sans soudure EN10216-5 / ASTM A312, Ø extérieur mm: 14, Épaisseur de paroi mm: 1, Type de matériau: acier inoxydable, ID unique: TN4404 14x1, Matériau: 1.4404, SKU 13002118





Tubes de conduite
Tube sans soudure, fini à froid ou à chaud,
recuit, EN 10216-5

Finition: Tubes sans soudure EN10216-5 / ASTM A312,
Type de matériau: acier inoxydable, Epaisseur de paroi
mm: 2,6, Ø extérieur mm: 14,3, Matériau: 1.4404, ID
unique: TN4404 14.3x2.6, SKU 13002310



Tubes de conduite
Tube sans soudure, fini à froid ou à chaud,
recuit, EN 10216-5

Finition: Tubes sans soudure EN10216-5 / ASTM A312,
Type de matériau: acier inoxydable, Epaisseur de paroi
mm: 2,6, Matériau: 1.4404, Ø extérieur mm: 63,5, ID
unique: TN4404 63.5x2.6, SKU 13002253



Tubes de conduite
Tube sans soudure, fini à froid ou à chaud,
recuit, EN 10216-5

Finition: Tubes sans soudure EN10216-5 / ASTM A312,
Type de matériau: acier inoxydable, Epaisseur de paroi
mm: 1,5, ID unique: TN4404 22x1.5, Matériau: 1.4404, Ø
extérieur mm: 22, SKU 13002154



Tubes de conduite
Tube sans soudure, fini à froid ou à chaud,
recuit, EN 10216-5

Finition: Tubes sans soudure EN10216-5 / ASTM A312,
Type de matériau: acier inoxydable, Epaisseur de paroi
mm: 2, Matériau: 1.4404, Ø extérieur mm: 48,3, ID unique:
TN4404 48.3x2.0, SKU 13002224



Tubes de conduite
Tube sans soudure, fini à froid ou à chaud,
recuit, EN 10216-5

Finition: Tubes sans soudure EN10216-5 / ASTM A312,
Type de matériau: acier inoxydable, ID unique: TN4404
21.3x2.6, Ø extérieur mm: 21.3, Epaisseur de paroi mm:
2,6, Matériau: 1.4404, SKU 13002146



Tubes de conduite
Tube sans soudure, fini à froid ou à chaud,
recuit, EN 10216-5

Finition: Tubes sans soudure EN10216-5 / ASTM A312,
Type de matériau: acier inoxydable, ID unique: TN4404
19.05x1.65, Matériau: 1.4404, Ø extérieur mm: 19.05,
Epaisseur de paroi mm: 1,65, SKU 130025250



Tubes de conduite
Tube sans soudure, fini à froid ou à chaud,
recuit, EN 10216-5

Finition: Tubes sans soudure EN10216-5 / ASTM A312,
Type de matériau: acier inoxydable, Ø extérieur mm: 20,
Epaisseur de paroi mm: 2, ID unique: TN4404 20x2,
Matériau: 1.4404, SKU 13002140



Tubes de conduite
Tube sans soudure, fini à froid ou à chaud,
recuit, EN 10216-5

Finition: Tubes sans soudure EN10216-5 / ASTM A312,
Type de matériau: acier inoxydable, ID unique: TN4404
12.7x1.65, Matériau: 1.4404, Ø extérieur mm: 12.7,
Epaisseur de paroi mm: 1,65, SKU 130025200



Tubes de conduite
Tube sans soudure, fini à froid ou à chaud,
recuit, EN 10216-5

Finition: Tubes sans soudure EN10216-5 / ASTM A312,
Type de matériau: acier inoxydable, ID unique: TN4404
18x1.5, Epaisseur de paroi mm: 1,5, Matériau: 1.4404, Ø
extérieur mm: 18, SKU 13002137



Tubes de conduite
Tube sans soudure, fini à froid ou à chaud,
recuit, EN 10216-5

Finition: Tubes sans soudure EN10216-5 / ASTM A312,
Type de matériau: acier inoxydable, Ø extérieur mm:
114,3, Epaisseur de paroi mm: 6,02, ID unique: TN4404
114.3x6,02, Matériau: 316L, SKU 13002320





Tubes de conduite

Tube sans soudure, fini à froid ou à chaud, recuit, EN 10216-5

Finition: Tubes sans soudure EN10216-5 / ASTM A312, Type de matériau: acier inoxydable, ID unique: TN4404, 33.7x2.0, Epaisseur de paroi mm: 2, Matériau: 1.4404, Ø extérieur mm: 33.7, SKU 13002188



Tubes de conduite

Tube sans soudure, fini à froid ou à chaud, recuit, EN 10216-5

Finition: Tubes sans soudure EN10216-5 / ASTM A312, Type de matériau: acier inoxydable, Epaisseur de paroi mm: 2.3, ID unique: TN4301 17.2x2.3, Matériau: 1.4301, Ø extérieur mm: 17.2, SKU 13001138



Tubes de conduite

Tube sans soudure, fini à froid ou à chaud, recuit, EN 10216-5

Finition: Tubes sans soudure EN10216-5 / ASTM A312, Type de matériau: acier inoxydable, Epaisseur de paroi mm: 2, Matériau: 1.4404, Ø extérieur mm: 22, ID unique: TN4404 22x2, SKU 13002155



Tubes de conduite

Tube sans soudure, fini à froid ou à chaud, recuit, EN 10216-5

Finition: Tubes sans soudure EN10216-5 / ASTM A312, Epaisseur de paroi mm: 1, Type de matériau: acier inoxydable, Ø extérieur mm: 15, ID unique: TN4301 15x1, Matériau: 1.4301, SKU 13001128



Tubes de conduite

Tube sans soudure, fini à froid ou à chaud, recuit, EN 10216-5

Finition: Tubes sans soudure EN10216-5 / ASTM A312, Type de matériau: acier inoxydable, Ø extérieur mm: 21.3, Epaisseur de paroi mm: 2, ID unique: TN4404 21.3x2.0, Matériau: 1.4404, SKU 13002144



Tubes de conduite

Tube sans soudure, fini à froid ou à chaud, recuit, EN 10216-5

Finition: Tubes sans soudure EN10216-5 / ASTM A312, Type de matériau: acier inoxydable, Matériau: 1.4301, Ø extérieur mm: 10.2, Epaisseur de paroi mm: 2, ID unique: TN4301 10.2x2, SKU 13001106



Tubes de conduite

Tube sans soudure, fini à froid ou à chaud, recuit, EN 10216-5

Finition: Tubes sans soudure EN10216-5 / ASTM A312, Type de matériau: acier inoxydable, Matériau: 1.4301, Epaisseur de paroi mm: 2.9, ID unique: TN4301 70x2.9, Ø extérieur mm: 70, SKU 13001264



Tubes de conduite

Tube sans soudure, fini à froid ou à chaud, recuit, EN 10216-5

Finition: Tubes sans soudure EN10216-5 / ASTM A312, Type de matériau: acier inoxydable, ID unique: TN4404 60.3x2.0, Ø extérieur mm: 60.3, Epaisseur de paroi mm: 2, Matériau: 1.4404, SKU 13002241



Tubes de conduite

Tube sans soudure, fini à froid ou à chaud, recuit, EN 10216-5

Finition: Tubes sans soudure EN10216-5 / ASTM A312, Type de matériau: acier inoxydable, Ø extérieur mm: 20, ID unique: TN4301 20x3, Matériau: 1.4301, Epaisseur de paroi mm: 3, SKU 13001151



Tubes de conduite

Tube sans soudure, fini à froid ou à chaud, recuit, EN 10216-5

Finition: Tubes sans soudure EN10216-5 / ASTM A312, Type de matériau: acier inoxydable, ID unique: TN4404 44.5x2.9, Ø extérieur mm: 44.5, Matériau: 1.4404, Epaisseur de paroi mm: 2.9, SKU 13002216





Tubes de conduite

Tube sans soudure, fini à froid ou à chaud, recuit, EN 10216-5

Finition: Tubes sans soudure EN10216-5 / ASTM A312, Type de matériau: acier inoxydable, Matériau: 1.4301, Epaisseur de paroi mm: 2, Ø extérieur mm: 44.5, ID unique: TN4301 44.5x2, SKU 13001215



KOHLER



Tubes de conduite

Tube sans soudure, fini à froid ou à chaud, recuit, EN 10216-5

Finition: Tubes sans soudure EN10216-5 / ASTM A312, Type de matériau: acier inoxydable, Ø extérieur mm: 15, Epaisseur de paroi mm: 1.5, Matériau: 1.4404, ID unique: TN4404 15x1.5, SKU 13002122



KOHLER



Tubes de conduite

Tube sans soudure, fini à froid ou à chaud, recuit, EN 10216-5

Finition: Tubes sans soudure EN10216-5 / ASTM A312, Type de matériau: acier inoxydable, ID unique: TN4301 42.4x3.2, Epaisseur de paroi mm: 3.2, Ø extérieur mm: 42.4, Matériau: 1.4301, SKU 13001208



KOHLER



Tubes de conduite

Tube sans soudure, fini à froid ou à chaud, recuit, EN 10216-5

Finition: Tubes sans soudure EN10216-5 / ASTM A312, Type de matériau: acier inoxydable, Ø extérieur mm: 13.5, Epaisseur de paroi mm: 2.3, Matériau: 1.4404, ID unique: TN4404 13.5x2.3, SKU 13002116



KOHLER



Tubes de conduite

Tube sans soudure, fini à froid ou à chaud, recuit, EN 10216-5

Finition: Tubes sans soudure EN10216-5 / ASTM A312, Type de matériau: acier inoxydable, Matériau: 1.4301, Epaisseur de paroi mm: 2, ID unique: TN4301 22x2, Ø extérieur mm: 22, SKU 13001160



KOHLER



Tubes de conduite

Tube sans soudure, fini à froid ou à chaud, recuit, EN 10216-5

Finition: Tubes sans soudure EN10216-5 / ASTM A312, Type de matériau: acier inoxydable, Ø extérieur mm: 10, Epaisseur de paroi mm: 2, Matériau: 1.4404, ID unique: TN4404 10x2, SKU 13002107



KOHLER



Tubes de conduite

Tube sans soudure, fini à froid ou à chaud, recuit, EN 10216-5

Finition: Tubes sans soudure EN10216-5 / ASTM A312, Type de matériau: acier inoxydable, ID unique: TN4301 22x1.5, Epaisseur de paroi mm: 1.5, Matériau: 1.4301, Ø extérieur mm: 22, SKU 13001157



KOHLER



Tubes de conduite

Tube sans soudure, fini à froid ou à chaud, recuit, EN 10216-5

Finition: Tubes sans soudure EN10216-5 / ASTM A312, Epaisseur de paroi mm: 1, Type de matériau: acier inoxydable, ID unique: TN4404 6x1, Ø extérieur mm: 6, Matériau: 1.4404, SKU 13002050



KOHLER



Tubes de conduite

Tube sans soudure, fini à froid ou à chaud, recuit, EN 10216-5

Finition: Tubes sans soudure EN10216-5 / ASTM A312, Epaisseur de paroi mm: 1, Type de matériau: acier inoxydable, ID unique: TN4301 18x1, Matériau: 1.4301, Ø extérieur mm: 18, SKU 13001140



KOHLER



Tubes de conduite

Tube sans soudure, fini à froid ou à chaud, recuit, EN 10216-5

Finition: Tubes sans soudure EN10216-5 / ASTM A312, Type de matériau: acier inoxydable, Ø extérieur mm: 76.1, Epaisseur de paroi mm: 2.6, Matériau: 1.4301, ID unique: TN4301 76.1x2.6, SKU 13001269



KOHLER



Tubes de conduite
Tube sans soudure, fini à froid ou à chaud,
recuit, EN 10216-5

Finition: Tubes sans soudure EN10216-5 / ASTM A312,
Type de matériau: acier inoxydable, Epaisseur de paroi
mm: 2,6, Matériau: 1.4404, Ø extérieur mm: 33,7, ID
unique: TN4404 33.7x2.6, SKU 13002189



Tubes de conduite
Tube sans soudure, fini à froid ou à chaud,
recuit, EN 10216-5

Finition: Tubes sans soudure EN10216-5 / ASTM A312,
Type de matériau: acier inoxydable, Ø extérieur mm: 10,
Epaisseur de paroi mm: 1,5, ID unique: TN4404 10x1,5,
Matériau: 1.4404, SKU 13002106



Tubes de conduite
Tube sans soudure, fini à froid ou à chaud,
recuit, EN 10216-5

Finition: Tubes sans soudure EN10216-5 / ASTM A312,
Type de matériau: acier inoxydable, ID unique: TN4404
101.6x3.6, Epaisseur de paroi mm: 3,6, Matériau: 1.4404,
Ø extérieur mm: 101,6, SKU 13002286



Tubes de conduite
Tube sans soudure, fini à froid ou à chaud,
recuit, EN 10216-5

Finition: Tubes sans soudure EN10216-5 / ASTM A312, Ø
extérieur mm: 12, Type de matériau: acier inoxydable, ID
unique: TN4404 12x2, Epaisseur de paroi mm: 2, Matéri-
au: 1.4404, SKU 13002112



Tubes de conduite
Tube sans soudure, fini à froid ou à chaud,
recuit, EN 10216-5

Finition: Tubes sans soudure EN10216-5 / ASTM A312,
Type de matériau: acier inoxydable, Ø extérieur mm: 26,9,
ID unique: TN4404 26.9x1.6, Epaisseur de paroi mm: 1,6,
Matériau: 1.4404, SKU 13002164



Tubes de conduite
Tube sans soudure, fini à froid ou à chaud,
recuit, EN 10216-5

Finition: Tubes sans soudure EN10216-5 / ASTM A312,
Type de matériau: acier inoxydable, Epaisseur de paroi
mm: 0,89, Matériau: 1.4404, Ø extérieur mm: 9,53, ID
unique: TN4404 9.53x0.89, SKU 130025150



Tubes de conduite
Tube sans soudure, fini à froid ou à chaud,
recuit, EN 10216-5

Finition: Tubes sans soudure EN10216-5 / ASTM A312,
Type de matériau: acier inoxydable, Epaisseur de paroi
mm: 2, Matériau: 1.4404, ID unique: TN4404 18x2, Ø
extérieur mm: 18, SKU 13002138



Tubes de conduite
Tube sans soudure, fini à froid ou à chaud,
recuit, EN 10216-5

ID unique: TN4404 108x4, Finition: Tubes sans soudure
EN10216-5 / ASTM A312, Type de matériau: acier in-
oxydable, Epaisseur de paroi mm: 4, Matériau: 1.4404, Ø
extérieur mm: 108, SKU 13002290



Tubes de conduite
Tube sans soudure, fini à froid ou à chaud,
recuit, EN 10216-5

Finition: Tubes sans soudure EN10216-5 / ASTM A312,
Type de matériau: acier inoxydable, Ø extérieur mm: 16,
ID unique: TN4404 16x2, Epaisseur de paroi mm: 2,
Matériau: 1.4404, SKU 13002124



Tubes de conduite
Tube sans soudure, fini à froid ou à chaud,
recuit, EN 10216-5

Finition: Tubes sans soudure EN10216-5 / ASTM A312,
Type de matériau: acier inoxydable, Epaisseur de paroi
mm: 2,6, Ø extérieur mm: 60,3, Matériau: 1.4404, ID
unique: TN4404 60.3x2.6, SKU 13002242





Tubes de conduite
Tube sans soudure, fini à froid ou à chaud,
recuit, EN 10216-5

Finition: Tubes sans soudure EN10216-5 / ASTM A312,
Type de matériau: acier inoxydable, Epaisseur de paroi
mm: 2,3, ID unique: TN4404 17.2x2,3, Matériau: 1.4404,
Ø extérieur mm: 17,2, SKU 13002134



Tubes de conduite
Tube sans soudure, fini à froid ou à chaud,
recuit, EN 10216-5

Finition: Tubes sans soudure EN10216-5 / ASTM A312,
Ø extérieur mm: 12, Type de matériau: acier inoxydable,
Matériau: 1.4301, Epaisseur de paroi mm: 2, ID unique:
TN4301 12x2, SKU 13001112



Tubes de conduite
Tube sans soudure, fini à froid ou à chaud,
recuit, EN 10216-5

Finition: Tubes sans soudure EN10216-5 / ASTM A312,
Type de matériau: acier inoxydable, Epaisseur de paroi
mm: 1,6, Matériau: 1.4404, ID unique: TN4404 17.2x1,6,
Ø extérieur mm: 17,2, SKU 13002131



Tubes de conduite
Tube sans soudure, fini à froid ou à chaud,
recuit, EN 10216-5

Finition: Tubes sans soudure EN10216-5 / ASTM A312,
Ø extérieur mm: 12, Type de matériau: acier inoxydable,
ID unique: TN4301 12x1,5, Epaisseur de paroi mm: 1,5,
Matériau: 1.4301, SKU 13001110



Tubes de conduite
Tube sans soudure, fini à froid ou à chaud,
recuit, EN 10216-5

Finition: Tubes sans soudure EN10216-5 / ASTM A312,
Type de matériau: acier inoxydable, Ø extérieur mm: 13,5,
Epaisseur de paroi mm: 1,6, ID unique: TN4404 13.5x1,6,
Matériau: 1.4404, SKU 13002114



Tubes de conduite
Tube sans soudure, fini à froid ou à chaud,
recuit, EN 10216-5

Finition: Tubes sans soudure EN10216-5 / ASTM A312,
Type de matériau: acier inoxydable, Ø extérieur mm: 10,
ID unique: TN4301 10x1,5, Epaisseur de paroi mm: 1,5,
Matériau: 1.4301, SKU 13001102



Tubes de conduite
Tube sans soudure, fini à froid ou à chaud,
recuit, EN 10216-5

Finition: Tubes sans soudure EN10216-5 / ASTM A312,
Ø extérieur mm: 12, Epaisseur de paroi mm: 1, Type
de matériau: acier inoxydable, ID unique: TN4404 12x1,
Matériau: 1.4404, SKU 13002109



Tubes de conduite
Tube sans soudure, fini à froid ou à chaud,
recuit, EN 10216-5

Finition: Tubes sans soudure EN10216-5 / ASTM A312,
Type de matériau: acier inoxydable, ID unique: TN4301
8x1,5, Ø extérieur mm: 8, Epaisseur de paroi mm: 1,5,
Matériau: 1.4301, SKU 13001088



Tubes de conduite
Tube sans soudure, fini à froid ou à chaud,
recuit, EN 10216-5

Finition: Tubes sans soudure EN10216-5 / ASTM A312,
Type de matériau: acier inoxydable, ID unique: TN4404
10.2x2, Ø extérieur mm: 10,2, Epaisseur de paroi mm: 2,
Matériau: 1.4404, SKU 13002108



Tubes de conduite
Tube sans soudure, fini à froid ou à chaud,
recuit, EN 10216-5

Finition: Tubes sans soudure EN10216-5 / ASTM A312,
Type de matériau: acier inoxydable, Ø extérieur mm:
22,000, ID unique: TN4301 22x3, Matériau: 1.4301,
Epaisseur de paroi mm: 3,000, SKU 13001161





Tubes de conduite

Tube sans soudure, fini à froid ou à chaud, recuit, EN 10216-5

Finition: Tubes sans soudure EN10216-5 / ASTM A312, Type de matériau: acier inoxydable, Epaisseur de paroi mm: 3,5, Ø extérieur mm: 16, ID unique: TN4301 16X3,5, Matériau: 1.4301, SKU 13001135



Tubes de conduite

Tube sans soudure, fini à froid ou à chaud, recuit, EN 10216-5

Finition: Tubes sans soudure EN10216-5 / ASTM A312, Type de matériau: acier inoxydable, ID unique: TN4301 25X2, Ø extérieur mm: 25, Matériau: 1.4301, Epaisseur de paroi mm: 2, SKU 13001164



Tubes de conduite

Tube sans soudure, fini à froid ou à chaud, recuit, EN 10216-5

Finition: Tubes sans soudure EN10216-5 / ASTM A312, Type de matériau: acier inoxydable, Ø extérieur mm: 16, ID unique: TN4301 16X2, Matériau: 1.4301, Epaisseur de paroi mm: 2, SKU 13001132



Tubes de conduite

Tube sans soudure, fini à froid ou à chaud, recuit, EN 10216-5

Finition: Tubes sans soudure EN10216-5 / ASTM A312, Type de matériau: acier inoxydable, Ø extérieur mm: 20, ID unique: TN4301 20X2, Matériau: 1.4301, Epaisseur de paroi mm: 2, SKU 13001148



Tubes de conduite

Tube sans soudure, fini à froid ou à chaud, recuit, EN 10216-5

Finition: Tubes sans soudure EN10216-5 / ASTM A312, Type de matériau: acier inoxydable, Ø extérieur mm: 15, ID unique: TN4301 15X3, Matériau: 1.4301, Epaisseur de paroi mm: 3, SKU 13001131



Tubes de conduite

Tube sans soudure, fini à froid ou à chaud, recuit, EN 10216-5

Finition: Tubes sans soudure EN10216-5 / ASTM A312, Type de matériau: acier inoxydable, ID unique: TN4301 18X2, Matériau: 1.4301, Epaisseur de paroi mm: 2, Ø extérieur mm: 18, SKU 13001146



Tubes de conduite

Tube sans soudure, fini à froid ou à chaud, recuit, EN 10216-5

Finition: Tubes sans soudure EN10216-5 / ASTM A312, Ø extérieur mm: 14, Type de matériau: acier inoxydable, ID unique: TN4301 14X2, Matériau: 1.4301, Epaisseur de paroi mm: 2, SKU 13001126



Tubes de conduite

Tube sans soudure, fini à froid ou à chaud, recuit, EN 10216-5

Finition: Tubes sans soudure EN10216-5 / ASTM A312, Type de matériau: acier inoxydable, Epaisseur de paroi mm: 1,5, Matériau: 1.4301, ID unique: TN4301 18X1,5, Ø extérieur mm: 18, SKU 13001144



Tubes de conduite

Tube sans soudure, fini à froid ou à chaud, recuit, EN 10216-5

Finition: Tubes sans soudure EN10216-5 / ASTM A312, Type de matériau: acier inoxydable, Ø extérieur mm: 13,5, Epaisseur de paroi mm: 2,3, Matériau: 1.4301, ID unique: TN4301 13,5X2,3, SKU 13001118



Tubes de conduite

Tube sans soudure, fini à froid ou à chaud, recuit, EN 10216-5

Finition: Tubes sans soudure EN10216-5 / ASTM A312, ID unique: TN4301 17,15X3,2, Type de matériau: acier inoxydable, Epaisseur de paroi mm: 3,2, Ø extérieur mm: 17,15, Matériau: 1.4301, SKU 13001137





Tubes de conduite

Tube sans soudure, fini à froid ou à chaud, recuit, EN 10216-5

Finition: Tubes sans soudure EN10216-5 / ASTM A312, Type de matériau: acier inoxydable, Epaisseur de paroi mm: 3,2, ID unique: TN4404 42.4x3.2, Ø extérieur mm: 42,4, Matériau: 1.4404, SKU 13002210



Tubes de conduite

Tube sans soudure, fini à froid ou à chaud, recuit, EN 10216-5

Finition: Tubes sans soudure EN10216-5 / ASTM A312, Type de matériau: acier inoxydable, Epaisseur de paroi mm: 3,6, Ø extérieur mm: 60,3, ID unique: TN4404 60.3x3.6, Matériau: 1.4404, SKU 13002246



Tubes de conduite

Tube sans soudure, fini à froid ou à chaud, recuit, EN 10216-5

Finition: Tubes sans soudure EN10216-5 / ASTM A312, Type de matériau: acier inoxydable, Ø extérieur mm: 42,4, Epaisseur de paroi mm: 2, Matériau: 1.4404, ID unique: TN4404 42.4x2.0, SKU 13002206



Tubes de conduite

Tube sans soudure, fini à froid ou à chaud, recuit, EN 10216-5

Finition: Tubes sans soudure EN10216-5 / ASTM A312, Type de matériau: acier inoxydable, Matériau: 1.4404, Ø extérieur mm: 57, ID unique: TN4404 57x2.9, Epaisseur de paroi mm: 2,9, SKU 13002240



Tubes de conduite

Tube sans soudure, fini à froid ou à chaud, recuit, EN 10216-5

Finition: Tubes sans soudure EN10216-5 / ASTM A312, Type de matériau: acier inoxydable, Epaisseur de paroi mm: 3,2, Matériau: 1.4404, Ø extérieur mm: 33,7, ID unique: TN4404 33.7x3.2, SKU 13002192



Tubes de conduite

Tube sans soudure, fini à froid ou à chaud, recuit, EN 10216-5

Finition: Tubes sans soudure EN10216-5 / ASTM A312, Type de matériau: acier inoxydable, ID unique: TN4404 54x2, Epaisseur de paroi mm: 2, Matériau: 1.4404, Ø extérieur mm: 54, SKU 13002234



Tubes de conduite

Tube sans soudure, fini à froid ou à chaud, recuit, EN 10216-5

Finition: Tubes sans soudure EN10216-5 / ASTM A312, Type de matériau: acier inoxydable, Ø extérieur mm: 30, Epaisseur de paroi mm: 2, Matériau: 1.4404, ID unique: TN4404 30x2, SKU 13002178



Tubes de conduite

Tube sans soudure, fini à froid ou à chaud, recuit, EN 10216-5

Finition: Tubes sans soudure EN10216-5 / ASTM A312, Type de matériau: acier inoxydable, Ø extérieur mm: 51, ID unique: TN4404 51x2.6, Epaisseur de paroi mm: 2,6, Matériau: 1.4404, SKU 13002232



Tubes de conduite

Tube sans soudure, fini à froid ou à chaud, recuit, EN 10216-5

Finition: Tubes sans soudure EN10216-5 / ASTM A312, Type de matériau: acier inoxydable, Ø extérieur mm: 26,9, Matériau: 1.4301, Epaisseur de paroi mm: 1,6, ID unique: TN4301 26.9x1.6, SKU 13001168



Tubes de conduite

Tube sans soudure, fini à froid ou à chaud, recuit, EN 10216-5

Finition: Tubes sans soudure EN10216-5 / ASTM A312, Type de matériau: acier inoxydable, Epaisseur de paroi mm: 3,2, Matériau: 1.4404, ID unique: TN4404 48.3x3.2, Ø extérieur mm: 48,3, SKU 13002228





Tubes de conduite

Tube sans soudure, fini à froid ou à chaud, recuit, EN 10216-5

Finition: Tubes sans soudure EN10216-5 / ASTM A312, Type de matériau: acier inoxydable, Ø extérieur mm: 88,9, Epaisseur de paroi mm: 5,49, ID unique: TN4404 88.9x5.49, Matériau: 316L, SKU 13002281



KOHLER



Tubes de conduite

Tube sans soudure, fini à froid ou à chaud, recuit, EN 10216-5

Finition: Tubes sans soudure EN10216-5 / ASTM A312, Type de matériau: acier inoxydable, ID unique: TN4404 28x1.5, Ø extérieur mm: 28, Epaisseur de paroi mm: 1,5, Matériau: 1.4404, SKU 13002170



KOHLER



Tubes de conduite

Tube sans soudure, fini à froid ou à chaud, recuit, EN 10216-5

Finition: Tubes sans soudure EN10216-5 / ASTM A312, Type de matériau: acier inoxydable, Epaisseur de paroi mm: 4,05, Ø extérieur mm: 88,9, Matériau: 1.4404, ID unique: TN4404 88.9x4.05, SKU 13002278



KOHLER



Tubes de conduite

Tube sans soudure, fini à froid ou à chaud, recuit, EN 10216-5

Finition: Tubes sans soudure EN10216-5 / ASTM A312, Type de matériau: acier inoxydable, Ø extérieur mm: 26,9, Epaisseur de paroi mm: 2,6, Matériau: 1.4301, ID unique: TN4301 26.9x2.6, SKU 13001172



KOHLER



Tubes de conduite

Tube sans soudure, fini à froid ou à chaud, recuit, EN 10216-5

Finition: Tubes sans soudure EN10216-5 / ASTM A312, Type de matériau: acier inoxydable, Ø extérieur mm: 88,9, ID unique: TN4404 88.9x2.6, Epaisseur de paroi mm: 2,6, Matériau: 1.4404, SKU 13002272



KOHLER



Tubes de conduite

Tube sans soudure, fini à froid ou à chaud, recuit, EN 10216-5

Finition: Tubes sans soudure EN10216-5 / ASTM A312, Epaisseur de paroi mm: 1, Type de matériau: acier inoxydable, Ø extérieur mm: 15, ID unique: TN4404 15x1, Matériau: 1.4404, SKU 13002121



KOHLER



Tubes de conduite

Tube sans soudure, fini à froid ou à chaud, recuit, EN 10216-5

Finition: Tubes sans soudure EN10216-5 / ASTM A312, Type de matériau: acier inoxydable, Ø extérieur mm: 76,1, Epaisseur de paroi mm: 2,6, Matériau: 1.4404, ID unique: TN4404 76.1x2.6, SKU 13002262



KOHLER



Tubes de conduite

Tube sans soudure, fini à froid ou à chaud, recuit, EN 10216-5

Finition: Tubes sans soudure EN10216-5 / ASTM A312, Epaisseur de paroi mm: 1, Type de matériau: acier inoxydable, Ø extérieur mm: 8, ID unique: TN4301 8x1, Matériau: 1.4301, SKU 13001083



KOHLER



Tubes de conduite

Tube sans soudure, fini à froid ou à chaud, recuit, EN 10216-5

Finition: Tubes sans soudure EN10216-5 / ASTM A312, Type de matériau: acier inoxydable, ID unique: TN4404 70x2.9, Matériau: 1.4404, Epaisseur de paroi mm: 2,9, Ø extérieur mm: 70, SKU 13002258



KOHLER



Tubes de conduite

Tube sans soudure, fini à froid ou à chaud, recuit, EN 10216-5

Finition: Tubes sans soudure EN10216-5 / ASTM A312, Type de matériau: acier inoxydable, Ø extérieur mm: 88,9, Epaisseur de paroi mm: 7,62, ID unique: TN4404 88.9x7.62, Matériau: 1.4404, SKU 13002283



KOHLER



Tubes de conduite
Tube sans soudure, fini à froid ou à chaud,
recuit, EN 10216-5

Finition: Tubes sans soudure EN10216-5 / ASTM A312,
Type de matériau: acier inoxydable, Ø extérieur mm: 15,
Épaisseur de paroi mm: 1,5, ID unique: TN4301 15x1,5,
Matériau: 1.4301, SKU 13001130



Tubes de conduite
Tube sans soudure, fini à froid ou à chaud,
recuit, EN 10216-5

Finition: Tubes sans soudure EN10216-5 / ASTM A312,
Type de matériau: acier inoxydable, Ø extérieur mm: 21,3,
Épaisseur de paroi mm: 2,6, Matériau: 1.4301, ID unique:
TN4301 21.3x2,6, SKU 13001154



Tubes de conduite
Tube sans soudure, fini à froid ou à chaud,
recuit, EN 10216-5

Finition: Tubes sans soudure EN10216-5 / ASTM A312,
Ø extérieur mm: 12, Épaisseur de paroi mm: 1, Type de
matériau: acier inoxydable, Matériau: 1.4301, ID unique:
TN4301 12x1, SKU 13001109



Tubes de conduite
Tube sans soudure, fini à froid ou à chaud,
recuit, EN 10216-5

Finition: Tubes sans soudure EN10216-5 / ASTM A312,
Type de matériau: acier inoxydable, ID unique: TN4404
16x1,5, Ø extérieur mm: 16, Épaisseur de paroi mm: 1,5,
Matériau: 1.4404, SKU 130021235



Tubes de conduite
Tube sans soudure, fini à froid ou à chaud,
recuit, EN 10216-5

Finition: Tubes sans soudure EN10216-5 / ASTM A312,
Type de matériau: acier inoxydable, Ø extérieur mm: 6,
Épaisseur de paroi mm: 1,5, ID unique: TN4301 6x1,5,
Matériau: 1.4301, SKU 13001081



Tubes de conduite
Tube sans soudure, fini à froid ou à chaud,
recuit, EN 10216-5

Finition: Tubes sans soudure EN10216-5 / ASTM A312,
Type de matériau: acier inoxydable, Épaisseur de paroi
mm: 0,89, Matériau: 1.4404, Ø extérieur mm: 6,35, ID
unique: TN4404 6.35x0.89, SKU 130025100



Tubes de conduite
Tube sans soudure, fini à froid ou à chaud,
recuit, EN 10216-5

Finition: Tubes sans soudure EN10216-5 / ASTM A312,
Type de matériau: acier inoxydable, Ø extérieur mm: 26,9,
ID unique: TN4404 26.9x2,0, Épaisseur de paroi mm: 2,
Matériau: 1.4404, SKU 13002166



Tubes de conduite
Tube sans soudure, fini à froid ou à chaud,
recuit, EN 10216-5

Finition: Tubes sans soudure EN10216-5 / ASTM A312,
Type de matériau: acier inoxydable, Ø extérieur mm: 25,
ID unique: TN4404 25x2, Épaisseur de paroi mm: 2,
Matériau: 1.4404, SKU 13002158



Tubes de conduite
Tube sans soudure, fini à froid ou à chaud,
recuit, EN 10216-5

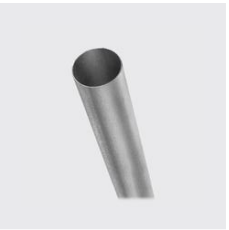
Finition: Tubes sans soudure EN10216-5 / ASTM A312,
Épaisseur de paroi mm: 1, Type de matériau: acier in-
oxydable, Ø extérieur mm: 10, Matériau: 1.4301, ID
unique: TN4301 10x1, SKU 13001098



Tubes de conduite
Tube sans soudure, fini à froid ou à chaud,
recuit, EN 10216-5

Finition: Tubes sans soudure EN10216-5 / ASTM A312,
Épaisseur de paroi mm: 1, Type de matériau: acier in-
oxydable, ID unique: TN4301 6x1, Ø extérieur mm: 6,
Matériau: 1.4301, SKU 13001080





Tubes de conduite
Tube sans soudure, fini à froid ou à chaud,
recuit, EN 10216-5

Finition: Tubes sans soudure EN10216-5 / ASTM A312,
Type de matériau: acier inoxydable, Epaisseur de paroi
mm: 2,6, ID unique: TN4404_38x2,6, Matériau: 1.4404, Ø
extérieur mm: 38, SKU 13002200



KOHLER



Tubes de conduite
Tube sans soudure, fini à froid ou à chaud,
recuit, EN 10216-5

Finition: Tubes sans soudure EN10216-5 / ASTM A312,
Type de matériau: acier inoxydable, Epaisseur de paroi
mm: 1,5, Ø extérieur mm: 23, ID unique: TN4404_23x1,5,
Matériau: 1.4404, SKU 13002156



KOHLER



Tubes de conduite
Tube sans soudure, fini à froid ou à chaud,
recuit, EN 10216-5

Finition: Tubes sans soudure EN10216-5 / ASTM A312,
Type de matériau: acier inoxydable, Ø extérieur mm: 28,
ID unique: TN4301_28x1,5, Epaisseur de paroi mm: 1,5,
Matériau: 1.4301, SKU 13001178



KOHLER