



**R-781, SF1**  
Tri-Clamp Stutzen, DIN 32676, Reihe C, innen metallblank SF1, Ra max. 0,51 my, ASME BPE  
Ausßen-Ø mm: 63,5, Unique-Id: R781 sfi 1 77.5/63.5, Länge mm: 28,7, Werkstoff: 316L, F = Teller mm: 7,7, Materialart: Edelstahl rostbeständig, SKU 168302940



**R-781, SF1**  
Tri-Clamp Stutzen, DIN 32676, Reihe C, innen metallblank SF1, Ra max. 0,51 my, ASME BPE  
Länge mm: 28,7, Unique-Id: R781 sfi 1 25/9.53, Werkstoff: 316L, Ausßen-Ø mm: 9,53, F = Teller mm: 25, Materialart: Edelstahl rostbeständig, SKU 168302820



**R-781, SF1**  
Tri-Clamp Stutzen, DIN 32676, Reihe C, innen metallblank SF1, Ra max. 0,51 my, ASME BPE  
Unique-Id: R781 sfi 50.5/38.1, Länge mm: 28,7, Werkstoff: 316L, F = Teller mm: 50,5, Ausßen-Ø mm: 38,1, Materialart: Edelstahl rostbeständig, SKU 168302900



**R-781, SF1**  
Tri-Clamp Stutzen, DIN 32676, Reihe C, innen metallblank SF1, Ra max. 0,51 my, ASME BPE  
F = Teller mm: 64, Ausßen-Ø mm: 50,8, Unique-Id: R781 sfi 64/50.8, Länge mm: 28,7, Werkstoff: 316L, Materialart: Edelstahl rostbeständig, SKU 168302920



**R-781, SF1**  
Tri-Clamp Stutzen, DIN 32676, Reihe C, innen metallblank SF1, Ra max. 0,51 my, ASME BPE  
Länge mm: 28,7, Werkstoff: 316L, F = Teller mm: 50,5, Ausßen-Ø mm: 25,4, Unique-Id: R781 sfi 50.5/25.4, Materialart: Edelstahl rostbeständig, SKU 168302860



**R-781, SF1**  
Tri-Clamp Stutzen, DIN 32676, Reihe C, innen metallblank SF1, Ra max. 0,51 my, ASME BPE  
Ausßen-Ø mm: 6,35, Länge mm: 28,7, Unique-Id: R781 sfi 25/6.35, Werkstoff: 316L, F = Teller mm: 25, Materialart: Edelstahl rostbeständig, SKU 168302800



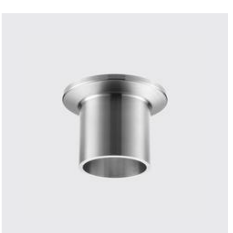
**R-781, SF1**  
Tri-Clamp Stutzen, DIN 32676, Reihe C, innen metallblank SF1, Ra max. 0,51 my, ASME BPE  
Ausßen-Ø mm: 19,05, Unique-Id: R781 sfi 25/19.05, Länge mm: 28,7, Werkstoff: 316L, F = Teller mm: 25, Materialart: Edelstahl rostbeständig, SKU 168302860



**R-781, SF1**  
Tri-Clamp Stutzen, DIN 32676, Reihe C, innen metallblank SF1, Ra max. 0,51 my, ASME BPE  
F = Teller mm: 119, Unique-Id: R781 sfi 119/101.6, Ausßen-Ø mm: 101,6, Länge mm: 28,7, Werkstoff: 316L, Materialart: Edelstahl rostbeständig, SKU 168302980



**R-781, SF1**  
Tri-Clamp Stutzen, DIN 32676, Reihe C, innen metallblank SF1, Ra max. 0,51 my, ASME BPE  
Länge mm: 28,7, Werkstoff: 316L, Ausßen-Ø mm: 12,7, Unique-Id: R781 sfi 25/12.7, F = Teller mm: 25, Materialart: Edelstahl rostbeständig, SKU 168302840



**R-781, SF1**  
Tri-Clamp Stutzen, DIN 32676, Reihe C, innen metallblank SF1, Ra max. 0,51 my, ASME BPE  
Unique-Id: R781 sfi 91/76.2, Länge mm: 28,7, Werkstoff: 316L, Materialart: Edelstahl rostbeständig, F = Teller mm: 91, Ausßen-Ø mm: 76,2, SKU 168302960

