



**M-4328**  
**Joint de rechange pour vanne papillon, EPDM, DIN, pour modèles produits avant l'an 2000 (noir)**  
 Type de matériau: matière synthétique, Ø extérieur mm: 84,5, Épaisseur mm: 25, Exécution: DIN, Matériau: EPDM, Ø intérieur mm: 66, DN: 65, ID unique: M4328D 65 EPDM, SKU 174551100



**M-4328**  
**Joint de rechange pour vanne papillon, EPDM, DIN, pour modèles produits avant l'an 2000 (noir)**  
 Type de matériau: matière synthétique, Ø extérieur mm: 116,6, Exécution: DIN, Matériau: EPDM, DN: 100, Ø intérieur mm: 97,6, ID unique: M4328D 100 EPDM, Épaisseur mm: 26,8, SKU 174551110



**M-4328**  
**Joint de rechange pour vanne papillon, EPDM, DIN, pour modèles produits avant l'an 2000 (noir)**  
 Type de matériau: matière synthétique, Ø extérieur mm: 55, Ø intérieur mm: 38, Exécution: DIN, Matériau: EPDM, DN: 40, Épaisseur mm: 23,5, ID unique: M4328D 40 EPDM, SKU 174551090



**M-4328**  
**Joint de rechange pour vanne papillon, EPDM, DIN, pour modèles produits avant l'an 2000 (noir)**  
 Épaisseur mm: 24,3, Type de matériau: matière synthétique, Exécution: DIN, DN: 50, Ø extérieur mm: 67,5, Matériau: EPDM, Ø intérieur mm: 50, ID unique: M4328D 50 EPDM, SKU 174551095



**M-4328**  
**Joint de rechange pour vanne papillon, EPDM, DIN, pour modèles produits avant l'an 2000 (noir)**  
 DN: 32, Ø extérieur mm: 48, ID unique: M4328D 32 EPDM, Type de matériau: matière synthétique, Exécution: DIN, Épaisseur mm: 20, Matériau: EPDM, Ø intérieur mm: 32, SKU 174551085



**M-4328**  
**Joint de rechange pour vanne papillon, EPDM, DIN, pour modèles produits avant l'an 2000 (noir)**  
 Type de matériau: matière synthétique, Épaisseur mm: 21, DN: 50, Matériau: EPDM, Exécution: ALT vor 2000, Ø intérieur mm: 50, Ø extérieur mm: 66, ID unique: M4328D ALT 50 EPDM, SKU 174551215



**M-4328**  
**Joint de rechange pour vanne papillon, EPDM, DIN, pour modèles produits avant l'an 2000 (noir)**  
 DN: 25, Ø intérieur mm: 25,4, Type de matériau: matière synthétique, Exécution: DIN, Ø extérieur mm: 40, Matériau: EPDM, Épaisseur mm: 22, ID unique: M4328D 25 EPDM, SKU 174551080



**M-4328**  
**Joint de rechange pour vanne papillon, EPDM, DIN, pour modèles produits avant l'an 2000 (noir)**  
 Type de matériau: matière synthétique, Ø intérieur mm: 38, Ø extérieur mm: 54, Épaisseur mm: 21, ID unique: M4328D ALT 40 EPDM, Matériau: EPDM, DN: 40, Exécution: ALT vor 2000, SKU 174551210



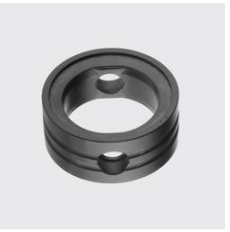
**M-4328**  
**Joint de rechange pour vanne papillon, EPDM, DIN, pour modèles produits avant l'an 2000 (noir)**  
 DN: 25, Type de matériau: matière synthétique, Ø intérieur mm: 26, Épaisseur mm: 20, Ø extérieur mm: 40, Matériau: EPDM, ID unique: M4328D ALT 25 EPDM, Exécution: ALT vor 2000, SKU 174551200



**M-4328**  
**Joint de rechange pour vanne papillon, EPDM, DIN, pour modèles produits avant l'an 2000 (noir)**  
 Type de matériau: matière synthétique, Ø extérieur mm: 100, Épaisseur mm: 25,8, Exécution: DIN, Matériau: EPDM, ID unique: M4328D 80 EPDM, DN: 80, Ø intérieur mm: 81, SKU 174551105



**KOHLER**



**M-4328**

**Joint de rechange pour vanne papillon,  
EPDM, DIN, pour modèles produits avant  
l'an 2000 (noir)**

Type de matériau: matière synthétique, Épaisseur mm:  
21, Matériau: EPDM, DN: 65, ID unique: M4328D ALT 65  
EPDM, Exécution: ALT vor 2000, Ø Intérieur mm: 50, Ø  
extérieur mm: 66, SKU 174551220

