



R-185

Losflansch 2/3 Dicke, gebohrt nach PN 10

Materialart: Edelstahl rostbeständig, Loch Anzahl: 12, Werkstoff: 1.4404, Dicke mm: 15, Aussen-Ø mm: 395, Lochkreis mm: 350, für Rohr mm / Zentrumsl Loch mm: 273 / 279, Unique-Id: R185 4404 273, SKU 176642210



KOHLER



R-185

Losflansch 2/3 Dicke, gebohrt nach PN 10

für Rohr mm / Zentrumsl Loch mm: 54 / 60, Materialart: Edelstahl rostbeständig, Unique-Id: R185 4307 54, Werkstoff: 1.4307, Lochkreis mm: 125, Aussen-Ø mm: 165, Dicke mm: 10, Loch Anzahl: 4, SKU 176641060



KOHLER



R-185

Losflansch 2/3 Dicke, gebohrt nach PN 10

Materialart: Edelstahl rostbeständig, für Rohr mm / Zentrumsl Loch mm: 69 / 73, Aussen-Ø mm: 185, Unique-Id: R185 4404 69, Werkstoff: 1.4404, Dicke mm: 10, Loch Anzahl: 4, Lochkreis mm: 145, SKU 176642075



KOHLER



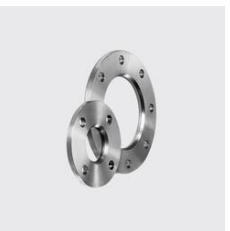
R-185

Losflansch 2/3 Dicke, gebohrt nach PN 10

Materialart: Edelstahl rostbeständig, Unique-Id: R185 4307 48.3, Werkstoff: 1.4307, für Rohr mm / Zentrumsl Loch mm: 48.3 / 54, Aussen-Ø mm: 150, Dicke mm: 10, Loch Anzahl: 4, Lochkreis mm: 110, SKU 176641050



KOHLER



R-185

Losflansch 2/3 Dicke, gebohrt nach PN 10

für Rohr mm / Zentrumsl Loch mm: 21.3 / 24, Lochkreis mm: 65, Materialart: Edelstahl rostbeständig, Unique-Id: R185 4404 21.3, Werkstoff: 1.4404, Aussen-Ø mm: 95, Dicke mm: 10, Loch Anzahl: 4, SKU 176642000



KOHLER



R-185

Losflansch 2/3 Dicke, gebohrt nach PN 10

Aussen-Ø mm: 140, Lochkreis mm: 100, Unique-Id: R185 4307 42.4, Materialart: Edelstahl rostbeständig, für Rohr mm / Zentrumsl Loch mm: 42.4 / 46, Werkstoff: 1.4307, Dicke mm: 10, Loch Anzahl: 4, SKU 176641030



KOHLER



R-185

Losflansch 2/3 Dicke, gebohrt nach PN 10

Materialart: Edelstahl rostbeständig, Werkstoff: 1.4307, Unique-Id: R185 4307 60.3, Lochkreis mm: 125, für Rohr mm / Zentrumsl Loch mm: 60.3 / 65, Aussen-Ø mm: 165, Dicke mm: 10, Loch Anzahl: 4, SKU 176641070



KOHLER



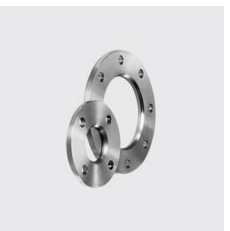
R-185

Losflansch 2/3 Dicke, gebohrt nach PN 10

für Rohr mm / Zentrumsl Loch mm: 21.3 / 24, Lochkreis mm: 65, Materialart: Edelstahl rostbeständig, Werkstoff: 1.4307, Aussen-Ø mm: 95, Dicke mm: 10, Loch Anzahl: 4, Unique-Id: R185 4307 21.3, SKU 176641000



KOHLER



R-185

Losflansch 2/3 Dicke, gebohrt nach PN 10

Materialart: Edelstahl rostbeständig, Unique-Id: R185 4307 33.7, Werkstoff: 1.4307, für Rohr mm / Zentrumsl Loch mm: 33.7 / 36, Dicke mm: 10, Loch Anzahl: 4, Aussen-Ø mm: 115, Lochkreis mm: 85, SKU 176641020



KOHLER



R-185

Losflansch 2/3 Dicke, gebohrt nach PN 10

Materialart: Edelstahl rostbeständig, Loch Anzahl: 12, Aussen-Ø mm: 445, Lochkreis mm: 400, Werkstoff: 1.4404, Dicke mm: 15, Unique-Id: R185 4404 323.9, für Rohr mm / Zentrumsl Loch mm: 323.9 / 329, SKU 176642230



KOHLER



R-185

Losflansch 2/3 Dicke, gebohrt nach PN 10

Materialart: Edelstahl rostbeständig, Lochkreis mm: 210, Werkstoff: 1.4307, Unique-Id: R185 4307 129, für Rohr mm / Zentrumslloch mm: 129 / 136, Dicke mm: 15, Loch Anzahl: 8, Aussen-Ø mm: 250, SKU 176641146



KOHLER



R-185

Losflansch 2/3 Dicke, gebohrt nach PN 10

Materialart: Edelstahl rostbeständig, Loch Anzahl: 12, für Rohr mm / Zentrumslloch mm: 304 / 315, Aussen-Ø mm: 445, Lochkreis mm: 400, Werkstoff: 1.4307, Dicke mm: 15, Unique-Id: R185 4307 304, SKU 176641215



KOHLER



R-185

Losflansch 2/3 Dicke, gebohrt nach PN 10

Materialart: Edelstahl rostbeständig, Dicke mm: 12, für Rohr mm / Zentrumslloch mm: 104 / 111, Lochkreis mm: 180, Werkstoff: 1.4307, Aussen-Ø mm: 220, Unique-Id: R185 4307 104, Loch Anzahl: 8, SKU 176641140



KOHLER



R-185

Losflansch 2/3 Dicke, gebohrt nach PN 10

Materialart: Edelstahl rostbeständig, Unique-Id: R185 4307 219, 1, Werkstoff: 1.4307, für Rohr mm / Zentrumslloch mm: 219, 1 / 225, Aussen-Ø mm: 340, Lochkreis mm: 295, Dicke mm: 15, Loch Anzahl: 8, SKU 176641190



KOHLER



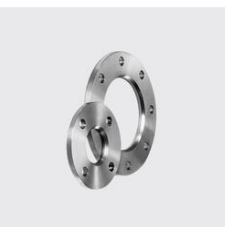
R-185

Losflansch 2/3 Dicke, gebohrt nach PN 10

Materialart: Edelstahl rostbeständig, für Rohr mm / Zentrumslloch mm: 88,9 / 94, Dicke mm: 12, Werkstoff: 1.4307, Lochkreis mm: 160, Unique-Id: R185 4307 88,9, Aussen-Ø mm: 200, Loch Anzahl: 8, SKU 176641110



KOHLER



R-185

Losflansch 2/3 Dicke, gebohrt nach PN 10

Materialart: Edelstahl rostbeständig, Werkstoff: 1.4307, für Rohr mm / Zentrumslloch mm: 204 / 212, Aussen-Ø mm: 340, Lochkreis mm: 295, Dicke mm: 15, Unique-Id: R185 4307 204, Loch Anzahl: 8, SKU 176641175



KOHLER



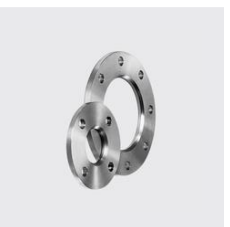
R-185

Losflansch 2/3 Dicke, gebohrt nach PN 10

Materialart: Edelstahl rostbeständig, Werkstoff: 1.4307, Aussen-Ø mm: 185, Unique-Id: R185 4307 76, 1, Dicke mm: 10, Loch Anzahl: 4, für Rohr mm / Zentrumslloch mm: 76, 1 / 81, Lochkreis mm: 145, SKU 176641090



KOHLER



R-185

Losflansch 2/3 Dicke, gebohrt nach PN 10

Materialart: Edelstahl rostbeständig, für Rohr mm / Zentrumslloch mm: 154 / 161, Werkstoff: 1.4307, Aussen-Ø mm: 285, Lochkreis mm: 240, Dicke mm: 15, Loch Anzahl: 8, Unique-Id: R185 4307 154, SKU 176641155



KOHLER



R-185

Losflansch 2/3 Dicke, gebohrt nach PN 10

Materialart: Edelstahl rostbeständig, Werkstoff: 1.4307, für Rohr mm / Zentrumslloch mm: 69 / 73, Aussen-Ø mm: 185, Unique-Id: R185 4307 69, Dicke mm: 10, Loch Anzahl: 4, Lochkreis mm: 145, SKU 176641075



KOHLER



R-185

Losflansch 2/3 Dicke, gebohrt nach PN 10

Materialart: Edelstahl rostbeständig, Lochkreis mm: 210, Werkstoff: 1.4307, für Rohr mm / Zentrumslloch mm: 139, 7 / 145, Dicke mm: 15, Unique-Id: R185 4307 139, 7, Loch Anzahl: 8, Aussen-Ø mm: 250, SKU 176641150



KOHLER



R-185

Losflansch 2/3 Dicke, gebohrt nach PN 10

Materialart: Edelstahl rostbeständig, Aussen-Ø mm: 1015, Dicke mm: 25, Loch Anzahl: 24, Werkstoff: 1.4307, Unique-Id: R185 4307 800, für Rohr mm / Zentrumsloch mm: 800 / 825, Lochkreis mm: 950, SKU 176641290



KOHLER



R-185

Losflansch 2/3 Dicke, gebohrt nach PN 10

Materialart: Edelstahl rostbeständig, Lochkreis mm: 125, Werkstoff: 1.4404, Unique-Id: R185 4404 60.3, für Rohr mm / Zentrumsloch mm: 60.3 / 65, Aussen-Ø mm: 165, Dicke mm: 10, Loch Anzahl: 4, SKU 176642070



KOHLER



R-185

Losflansch 2/3 Dicke, gebohrt nach PN 10

Materialart: Edelstahl rostbeständig, Dicke mm: 25, Loch Anzahl: 24, Werkstoff: 1.4307, für Rohr mm / Zentrumsloch mm: 700 / 722, Aussen-Ø mm: 895, Lochkreis mm: 840, Unique-Id: R185 4307 700, SKU 176641280



KOHLER



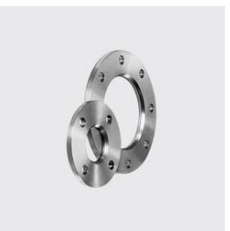
R-185

Losflansch 2/3 Dicke, gebohrt nach PN 10

für Rohr mm / Zentrumsloch mm: 54 / 60, Materialart: Edelstahl rostbeständig, Lochkreis mm: 125, Werkstoff: 1.4404, Aussen-Ø mm: 165, Unique-Id: R185 4404 54, Dicke mm: 10, Loch Anzahl: 4, SKU 176642055



KOHLER



R-185

Losflansch 2/3 Dicke, gebohrt nach PN 10

Materialart: Edelstahl rostbeständig, Aussen-Ø mm: 670, Dicke mm: 25, Werkstoff: 1.4307, für Rohr mm / Zentrumsloch mm: 300 / 317, Lochkreis mm: 620, Loch Anzahl: 20, Unique-Id: R185 4307 500, SKU 176641260



KOHLER



R-185

Losflansch 2/3 Dicke, gebohrt nach PN 10

Aussen-Ø mm: 140, Lochkreis mm: 100, Materialart: Edelstahl rostbeständig, für Rohr mm / Zentrumsloch mm: 42.4 / 46, Unique-Id: R185 4404 42.4, Werkstoff: 1.4404, Dicke mm: 10, Loch Anzahl: 4, SKU 176642030



KOHLER



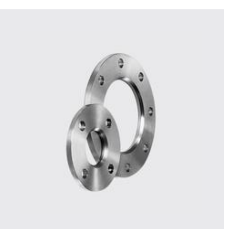
R-185

Losflansch 2/3 Dicke, gebohrt nach PN 10

Materialart: Edelstahl rostbeständig, Loch Anzahl: 16, Unique-Id: R185 4307 400, Werkstoff: 1.4307, für Rohr mm / Zentrumsloch mm: 400 / 413, Aussen-Ø mm: 565, Dicke mm: 20, Lochkreis mm: 515, SKU 176641250



KOHLER



R-185

Losflansch 2/3 Dicke, gebohrt nach PN 10

Materialart: Edelstahl rostbeständig, für Rohr mm / Zentrumsloch mm: 33.7 / 36, Werkstoff: 1.4404, Unique-Id: R185 4404 33.7, Dicke mm: 10, Loch Anzahl: 4, Aussen-Ø mm: 115, Lochkreis mm: 85, SKU 176642020



KOHLER



R-185

Losflansch 2/3 Dicke, gebohrt nach PN 10

Materialart: Edelstahl rostbeständig, Loch Anzahl: 12, Aussen-Ø mm: 445, Lochkreis mm: 400, Unique-Id: R185 4307 323.9, Werkstoff: 1.4307, Dicke mm: 15, für Rohr mm / Zentrumsloch mm: 323.9 / 329, SKU 176641230



KOHLER



R-185

Losflansch 2/3 Dicke, gebohrt nach PN 10

Lochkreis mm: 75, Materialart: Edelstahl rostbeständig, Unique-Id: R185 4404 26.9, Werkstoff: 1.4404, für Rohr mm / Zentrumsloch mm: 26.9 / 30, Aussen-Ø mm: 105, Dicke mm: 10, Loch Anzahl: 4, SKU 176642010



KOHLER



R-185

Losflansch 2/3 Dicke, gebohrt nach PN 10
Materialart: Edelstahl rostbeständig, für Rohr mm / Zentrumsloch mm: 154 / 161, Aussen-Ø mm: 285, Lochkreis mm: 240, Werkstoff: 1.4404, Unique-Id: 15, Unique-Id: R185 4404 154, Loch Anzahl: 8, SKU 176642155



R-185

Losflansch 2/3 Dicke, gebohrt nach PN 10
Lochkreis mm: 75, Materialart: Edelstahl rostbeständig, Werkstoff: 1.4307, Unique-Id: R185 4307 26.9, für Rohr mm / Zentrumsloch mm: 26.9 / 30, Aussen-Ø mm: 105, Dicke mm: 10, Loch Anzahl: 4, SKU 176641010



R-185

Losflansch 2/3 Dicke, gebohrt nach PN 10
Materialart: Edelstahl rostbeständig, Lochkreis mm: 210, Werkstoff: 1.4404, für Rohr mm / Zentrumsloch mm: 129 / 136, Dicke mm: 15, Loch Anzahl: 8, Aussen-Ø mm: 250, Unique-Id: R185 4404 129, SKU 176642135



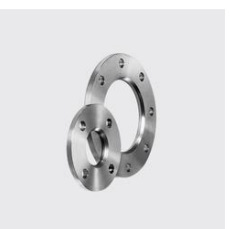
R-185

Losflansch 2/3 Dicke, gebohrt nach PN 10
Materialart: Edelstahl rostbeständig, Dicke mm: 25, Unique-Id: R185 4404 600, Aussen-Ø mm: 780, Lochkreis mm: 725, Werkstoff: 1.4404, für Rohr mm / Zentrumsloch mm: 600 / 618, Loch Anzahl: 20, SKU 176642270



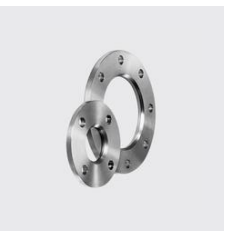
R-185

Losflansch 2/3 Dicke, gebohrt nach PN 10
Materialart: Edelstahl rostbeständig, für Rohr mm / Zentrumsloch mm: 114.3 / 119, Dicke mm: 12, Lochkreis mm: 180, Werkstoff: 1.4404, Aussen-Ø mm: 220, Unique-Id: R185 4404 114.3, Loch Anzahl: 8, SKU 176642130



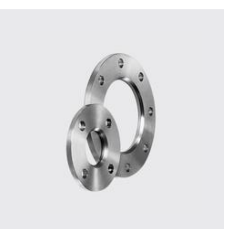
R-185

Losflansch 2/3 Dicke, gebohrt nach PN 10
Materialart: Edelstahl rostbeständig, Loch Anzahl: 16, Unique-Id: R185 4404 400, für Rohr mm / Zentrumsloch mm: 400 / 413, Aussen-Ø mm: 565, Werkstoff: 1.4404, Dicke mm: 20, Lochkreis mm: 515, SKU 176642250



R-185

Losflansch 2/3 Dicke, gebohrt nach PN 10
Materialart: Edelstahl rostbeständig, Dicke mm: 12, für Rohr mm / Zentrumsloch mm: 84 / 90, Lochkreis mm: 160, Werkstoff: 1.4404, Aussen-Ø mm: 200, Loch Anzahl: 8, Unique-Id: R185 4404 84, SKU 176642095



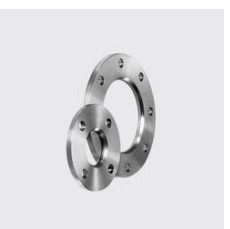
R-185

Losflansch 2/3 Dicke, gebohrt nach PN 10
Materialart: Edelstahl rostbeständig, Aussen-Ø mm: 505, Loch Anzahl: 16, für Rohr mm / Zentrumsloch mm: 350 / 362, Werkstoff: 1.4404, Dicke mm: 20, Lochkreis mm: 460, Unique-Id: R185 4404 350, SKU 176642240



R-185

Losflansch 2/3 Dicke, gebohrt nach PN 10
Materialart: Edelstahl rostbeständig, Aussen-Ø mm: 185, Werkstoff: 1.4404, Unique-Id: R185 4404 76.1, Dicke mm: 10, Loch Anzahl: 4, für Rohr mm / Zentrumsloch mm: 76.1 / 81, Lochkreis mm: 145, SKU 176642090



R-185

Losflansch 2/3 Dicke, gebohrt nach PN 10
Materialart: Edelstahl rostbeständig, Aussen-Ø mm: 285, Lochkreis mm: 240, Werkstoff: 1.4404, Unique-Id: R185 4404 168.3, für Rohr mm / Zentrumsloch mm: 168.3 / 173, Dicke mm: 15, Loch Anzahl: 8, SKU 176642170





R-185

Losflansch 2/3 Dicke, gebohrt nach PN 10

Materialart: Edelstahl rostbeständig, Dicke mm: 12, Unique-Id: R185 4307 84, Werkstoff: 1.4307, für Rohr mm / Zentrumsloch mm: 84 / 90, Lochkreis mm: 160, Ausßen-Ø mm: 200, Loch Anzahl: 8, SKU 176641095



KOHLER



R-185

Losflansch 2/3 Dicke, gebohrt nach PN 10

Materialart: Edelstahl rostbeständig, Ausßen-Ø mm: 1015, Dicke mm: 25, Loch Anzahl: 24, Unique-Id: R185 4404 800, Werkstoff: 1.4404, für Rohr mm / Zentrumsloch mm: 800 / 825, Lochkreis mm: 950, SKU 176642290



KOHLER



R-185

Losflansch 2/3 Dicke, gebohrt nach PN 10

Materialart: Edelstahl rostbeständig, Dicke mm: 25, Loch Anzahl: 24, Werkstoff: 1.4404, für Rohr mm / Zentrumsloch mm: 700 / 722, Ausßen-Ø mm: 895, Lochkreis mm: 840, Unique-Id: R185 4404 700, SKU 176642280



KOHLER



R-185

Losflansch 2/3 Dicke, gebohrt nach PN 10

Materialart: Edelstahl rostbeständig, für Rohr mm / Zentrumsloch mm: 219,1 / 225, Ausßen-Ø mm: 340, Lochkreis mm: 295, Werkstoff: 1.4404, Dicke mm: 15, Unique-Id: R185 4404 219,1, Loch Anzahl: 8, SKU 176642190



KOHLER



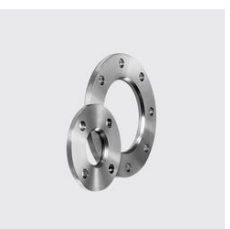
R-185

Losflansch 2/3 Dicke, gebohrt nach PN 10

Materialart: Edelstahl rostbeständig, für Rohr mm / Zentrumsloch mm: 88,9 / 94, Dicke mm: 12, Lochkreis mm: 160, Werkstoff: 1.4404, Ausßen-Ø mm: 200, Loch Anzahl: 8, Unique-Id: R185 4404 88,9, SKU 176642110



KOHLER



R-185

Losflansch 2/3 Dicke, gebohrt nach PN 10

Materialart: Edelstahl rostbeständig, Lochkreis mm: 210, für Rohr mm / Zentrumsloch mm: 139,7 / 145, Werkstoff: 1.4404, Dicke mm: 15, Loch Anzahl: 8, Ausßen-Ø mm: 250, Unique-Id: R185 4404 139,7, SKU 176642150



KOHLER



R-185

Losflansch 2/3 Dicke, gebohrt nach PN 10

Materialart: Edelstahl rostbeständig, Ausßen-Ø mm: 505, Loch Anzahl: 16, Werkstoff: 1.4307, für Rohr mm / Zentrumsloch mm: 350 / 362, Unique-Id: R185 4307 350, Dicke mm: 20, Lochkreis mm: 460, SKU 176641240



KOHLER



R-185

Losflansch 2/3 Dicke, gebohrt nach PN 10

Materialart: Edelstahl rostbeständig, für Rohr mm / Zentrumsloch mm: 48,3 / 54, Ausßen-Ø mm: 150, Werkstoff: 1.4404, Unique-Id: R185 4404 48,3, Dicke mm: 10, Loch Anzahl: 4, Lochkreis mm: 110, SKU 176642050



KOHLER



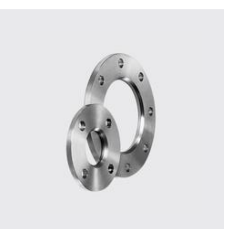
R-185

Losflansch 2/3 Dicke, gebohrt nach PN 10

Materialart: Edelstahl rostbeständig, Loch Anzahl: 12, Werkstoff: 1.4307, Dicke mm: 15, Ausßen-Ø mm: 395, Lochkreis mm: 350, für Rohr mm / Zentrumsloch mm: 273 / 279, Unique-Id: R185 4307 273, SKU 176641210



KOHLER



R-185

Losflansch 2/3 Dicke, gebohrt nach PN 10

Materialart: Edelstahl rostbeständig, Loch Anzahl: 12, Werkstoff: 1.4307, Dicke mm: 15, für Rohr mm / Zentrumsloch mm: 254 / 264, Ausßen-Ø mm: 395, Lochkreis mm: 350, Unique-Id: R185 4307 254, SKU 176641195



KOHLER



R-185

Losflansch 2/3 Dicke, gebohrt nach PN 10

Materialart: Edelstahl rostbeständig, Loch Anzahl: 12, für Rohr mm / Zentrumsloch mm: 304 / 315, Ausßen-Ø mm: 445, Lochkreis mm: 400, Unique-Id: R185 4404 304, Werkstoff: 1.4404, Dicke mm: 15, SKU 176642215



KOHLER



R-185

Losflansch 2/3 Dicke, gebohrt nach PN 10

Materialart: Edelstahl rostbeständig, für Rohr mm / Zentrumsloch mm: 204 / 212, Ausßen-Ø mm: 340, Lochkreis mm: 295, Werkstoff: 1.4404, Dicke mm: 15, Unique-Id: R185 4404 204, Loch Anzahl: 8, SKU 176642175



KOHLER



R-185

Losflansch 2/3 Dicke, gebohrt nach PN 10

Materialart: Edelstahl rostbeständig, Dicke mm: 25, Werkstoff: 1.4307, Ausßen-Ø mm: 780, Lochkreis mm: 725, für Rohr mm / Zentrumsloch mm: 600 / 618, Loch Anzahl: 20, Unique-Id: R185 4307 600, SKU 176641270



KOHLER



R-185

Losflansch 2/3 Dicke, gebohrt nach PN 10

Materialart: Edelstahl rostbeständig, Unique-Id: R185 4307 168.3, Werkstoff: 1.4307, Ausßen-Ø mm: 285, Lochkreis mm: 240, für Rohr mm / Zentrumsloch mm: 168.3 / 173, Dicke mm: 15, Loch Anzahl: 8, SKU 176641170



KOHLER



R-185

Losflansch 2/3 Dicke, gebohrt nach PN 10

Materialart: Edelstahl rostbeständig, für Rohr mm / Zentrumsloch mm: 114.3 / 119, Dicke mm: 12, Lochkreis mm: 180, Werkstoff: 1.4307, Unique-Id: R185 4307 114.3, Ausßen-Ø mm: 220, Loch Anzahl: 8, SKU 176641145



KOHLER



R-185

Losflansch 2/3 Dicke, gebohrt nach PN 10

Materialart: Edelstahl rostbeständig, Dicke mm: 25, für Rohr mm / Zentrumsloch mm: 450 / 456, Lochkreis mm: 565, Werkstoff: 1.4404, Loch Anzahl: 20, Unique-Id: R185 4404 450, Ausßen-Ø mm: 615, SKU 176642255



KOHLER



R-185

Losflansch 2/3 Dicke, gebohrt nach PN 10

Materialart: Edelstahl rostbeständig, Dicke mm: 12, für Rohr mm / Zentrumsloch mm: 104 / 111, Lochkreis mm: 180, Werkstoff: 1.4404, Ausßen-Ø mm: 220, Loch Anzahl: 8, Unique-Id: R185 4404 104, SKU 176642115



KOHLER



R-185

Losflansch 2/3 Dicke, gebohrt nach PN 10

Materialart: Edelstahl rostbeständig, Loch Anzahl: 12, Unique-Id: R185 4404 254, Ausßen-Ø mm: 395, Lochkreis mm: 350, Unique-Id: R185 4404 254, SKU 176642195



KOHLER



R-185

Losflansch 2/3 Dicke, gebohrt nach PN 10

Materialart: Edelstahl rostbeständig, Ausßen-Ø mm: 670, Dicke mm: 25, für Rohr mm / Zentrumsloch mm: 500 / 517, Lochkreis mm: 620, Werkstoff: 1.4404, Unique-Id: R185 4404 500, Loch Anzahl: 20, SKU 176642260



KOHLER