



**PU-720**

**Muffe, inoxPRES UNIKO®**

Länge mm: 70, Ausßen-Ø mm: 35, Unique-Id: PU720 35, Werkstoff: 1.4404, Materialart: Edelstahl rostbeständig, SKU 141270970



**KOHLER**



**PU-721**

**Schiebemuffe, inoxPRES UNIKO®**

Unique-Id: PU721 22, Materialart: Edelstahl rostbeständig, Werkstoff: 1.4404, Ausßen-Ø mm: 22, Länge mm: 92, SKU 141271010



**KOHLER**



**PU-720**

**Muffe, inoxPRES UNIKO®**

Werkstoff: 1.4404, Ausßen-Ø mm: 28, Länge mm: 61, Unique-Id: PU720 28, Materialart: Edelstahl rostbeständig, SKU 141270965



**KOHLER**



**PU-721**

**Schiebemuffe, inoxPRES UNIKO®**

Ausßen-Ø mm: 18, Länge mm: 86, Materialart: Edelstahl rostbeständig, Werkstoff: 1.4404, Unique-Id: PU721 18, SKU 141271005



**KOHLER**



**PU-720**

**Muffe, inoxPRES UNIKO®**

Unique-Id: PU720 22, Länge mm: 59, Werkstoff: 1.4404, Materialart: Edelstahl rostbeständig, Ausßen-Ø mm: 22, SKU 141270960



**KOHLER**



**PU-721**

**Schiebemuffe, inoxPRES UNIKO®**

Materialart: Edelstahl rostbeständig, Werkstoff: 1.4404, Ausßen-Ø mm: 15, Unique-Id: PU721 15, Länge mm: 82, SKU 141271000



**KOHLER**



**PU-720**

**Muffe, inoxPRES UNIKO®**

Unique-Id: PU720 18, Ausßen-Ø mm: 18, Länge mm: 57, Werkstoff: 1.4404, Materialart: Edelstahl rostbeständig, SKU 141270955



**KOHLER**



**PU-720**

**Muffe, inoxPRES UNIKO®**

Ausßen-Ø mm: 54, Unique-Id: PU720 54, Werkstoff: 1.4404, Länge mm: 92, Materialart: Edelstahl rostbeständig, SKU 141270980



**KOHLER**



**PU-720**

**Muffe, inoxPRES UNIKO®**

Ausßen-Ø mm: 15, Länge mm: 57, Werkstoff: 1.4404, Materialart: Edelstahl rostbeständig, Unique-Id: PU720 15, SKU 141270950



**KOHLER**



**PU-720**

**Muffe, inoxPRES UNIKO®**

Ausßen-Ø mm: 42, Unique-Id: PU720 42, Werkstoff: 1.4404, Materialart: Edelstahl rostbeständig, Länge mm: 84, SKU 141270975



**KOHLER**



**PU-723**

**Verschlusskappe, inoxPRES UNIKO®**

Materialart: Edelstahl rostbeständig, Unique-Id: PU723  
15, Werkstoff: 1.4404, Aussen-Ø mm: 15, Länge mm: 28,  
SKU 141271130



**KOHLER**



**PU-723**

**Verschlusskappe, inoxPRES UNIKO®**

Länge mm: 62, Unique-Id: PU723 42, Materialart: Edel-  
stahl rostbeständig, Werkstoff: 1.4404, Aussen-Ø mm: 42,  
SKU 141271155



**KOHLER**



**PU-721**

**Schiebemuffe, inoxPRES UNIKO®**

Aussen-Ø mm: 54, Unique-Id: PU721 54, Materialart:  
Edelstahl rostbeständig, Werkstoff: 1.4404, Länge mm:  
158, SKU 141271030



**KOHLER**



**PU-723**

**Verschlusskappe, inoxPRES UNIKO®**

Länge mm: 52.5, Materialart: Edelstahl rostbeständig,  
Werkstoff: 1.4404, Unique-Id: PU723 35, Aussen-Ø mm:  
35, SKU 141271150



**KOHLER**



**PU-721**

**Schiebemuffe, inoxPRES UNIKO®**

Unique-Id: PU721 42, Materialart: Edelstahl rost-  
beständig, Werkstoff: 1.4404, Aussen-Ø mm: 42, Länge  
mm: 135, SKU 141271025



**KOHLER**



**PU-723**

**Verschlusskappe, inoxPRES UNIKO®**

Aussen-Ø mm: 28, Materialart: Edelstahl rostbeständig,  
Werkstoff: 1.4404, Länge mm: 30, Unique-Id: PU723 28,  
SKU 141271145



**KOHLER**



**PU-721**

**Schiebemuffe, inoxPRES UNIKO®**

Aussen-Ø mm: 35, Unique-Id: PU721 35, Materialart:  
Edelstahl rostbeständig, Werkstoff: 1.4404, Länge mm:  
119, SKU 141271020



**KOHLER**



**PU-723**

**Verschlusskappe, inoxPRES UNIKO®**

Materialart: Edelstahl rostbeständig, Werkstoff: 1.4404,  
Aussen-Ø mm: 22, Unique-Id: PU723 22, Länge mm: 29,  
SKU 141271140



**KOHLER**



**PU-721**

**Schiebemuffe, inoxPRES UNIKO®**

Aussen-Ø mm: 28, Materialart: Edelstahl rostbeständig,  
Werkstoff: 1.4404, Länge mm: 101, Unique-Id: PU721 28,  
SKU 141271015



**KOHLER**



**PU-723**

**Verschlusskappe, inoxPRES UNIKO®**

Materialart: Edelstahl rostbeständig, Werkstoff: 1.4404,  
Aussen-Ø mm: 18, Unique-Id: PU723 18, Länge mm: 28,  
SKU 141271135



**KOHLER**



**PU-733**  
**Übergang mit Aussengewinde, konisch, in-**  
**oxPRES UNIKO®**  
Gewinde ZOLL: 3/4, Materialart: Edelstahl rostbeständig,  
Länge Total mm: 45, Aussen-Ø mm: 18, Werkstoff:  
1.4404, Unique-Id: PU733 18x3/4, SKU 141271265



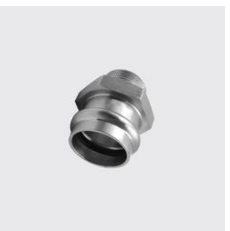
**PU-733**  
**Übergang mit Aussengewinde, konisch, in-**  
**oxPRES UNIKO®**  
Gewinde ZOLL: 1, Unique-Id: PU733 28x1, Materialart:  
Edelstahl rostbeständig, Aussen-Ø mm: 28, Werkstoff:  
1.4404, Länge Total mm: 50, SKU 141271290



**PU-733**  
**Übergang mit Aussengewinde, konisch, in-**  
**oxPRES UNIKO®**  
Länge Total mm: 42, Gewinde ZOLL: 1/2, Materialart:  
Edelstahl rostbeständig, Aussen-Ø mm: 18, Unique-Id:  
PU733 18x1/2, Werkstoff: 1.4404, SKU 141271260



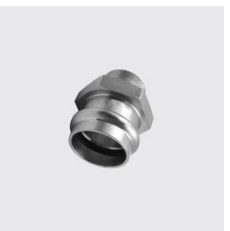
**PU-733**  
**Übergang mit Aussengewinde, konisch, in-**  
**oxPRES UNIKO®**  
Gewinde ZOLL: 3/4, Unique-Id: PU733 28x3/4, Materi-  
alart: Edelstahl rostbeständig, Aussen-Ø mm: 28, Werk-  
stoff: 1.4404, Länge Total mm: 48, SKU 141271285



**PU-733**  
**Übergang mit Aussengewinde, konisch, in-**  
**oxPRES UNIKO®**  
Gewinde ZOLL: 3/4, Materialart: Edelstahl rostbeständig,  
Länge Total mm: 45, Aussen-Ø mm: 15, Unique-Id: PU733  
15x3/4, Werkstoff: 1.4404, SKU 141271255



**PU-733**  
**Übergang mit Aussengewinde, konisch, in-**  
**oxPRES UNIKO®**  
Gewinde ZOLL: 1, Materialart: Edelstahl rostbeständig,  
Aussen-Ø mm: 22, Länge Total mm: 49, Unique-Id: PU733  
22x1, Werkstoff: 1.4404, SKU 141271280



**PU-733**  
**Übergang mit Aussengewinde, konisch, in-**  
**oxPRES UNIKO®**  
Länge Total mm: 42, Gewinde ZOLL: 1/2, Materialart:  
Edelstahl rostbeständig, Aussen-Ø mm: 15, Unique-Id:  
PU733 15x1/2, Werkstoff: 1.4404, SKU 141271250



**PU-733**  
**Übergang mit Aussengewinde, konisch, in-**  
**oxPRES UNIKO®**  
Gewinde ZOLL: 3/4, Unique-Id: PU733 22x3/4, Materi-  
alart: Edelstahl rostbeständig, Aussen-Ø mm: 22, Werk-  
stoff: 1.4404, Länge Total mm: 46, SKU 141271275



**PU-723**  
**Verschlusskappe, inoxPRES UNIKO®**  
Länge mm: 67.5, Materialart: Edelstahl rostbeständig,  
Werkstoff: 1.4404, Unique-Id: PU723 54, Aussen-Ø mm:  
54, SKU 141271160



**PU-733**  
**Übergang mit Aussengewinde, konisch, in-**  
**oxPRES UNIKO®**  
Unique-Id: PU733 22x1/2, Gewinde ZOLL: 1/2, Materi-  
alart: Edelstahl rostbeständig, Aussen-Ø mm: 22, Werk-  
stoff: 1.4404, Länge Total mm: 46, SKU 141271270





**PU-733**  
**Übergang mit Aussengewinde, konisch, inoxPRES UNIKOO®**  
 Unique-Id: PU733 42x1 1/4, Materialart: Edelstahl rostbeständig, Gewinde ZOLL: 1 1/4, Werkstoff: 1.4404, Aussen-Ø mm: 42, Länge Total mm: 65, SKU 141271315



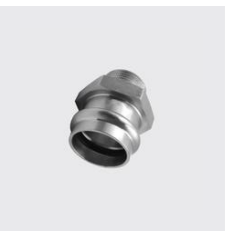
**PU-734**  
**Übergang mit Innengewinde, inoxPRES UNIKOO®**  
 Materialart: Edelstahl rostbeständig, Werkstoff: 1.4404, Unique-Id: PU734 15x3/4, Aussen-Ø mm: 15, Gewinde ZOLL: 3/4, Länge Total mm: 41, SKU 141271355



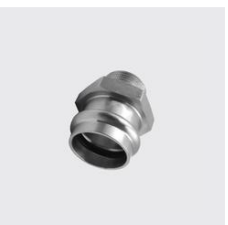
**PU-733**  
**Übergang mit Aussengewinde, konisch, inoxPRES UNIKOO®**  
 Materialart: Edelstahl rostbeständig, Gewinde ZOLL: 1 1/2, Länge Total mm: 58, Werkstoff: 1.4404, Aussen-Ø mm: 35, Unique-Id: PU733 35x1 1/2, SKU 141271310



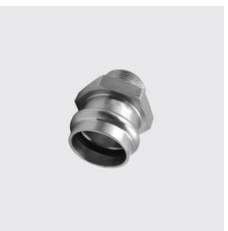
**PU-734**  
**Übergang mit Innengewinde, inoxPRES UNIKOO®**  
 Unique-Id: PU734 15x1/2, Länge Total mm: 40, Materialart: Edelstahl rostbeständig, Werkstoff: 1.4404, Aussen-Ø mm: 15, Gewinde ZOLL: 1/2, SKU 141271350



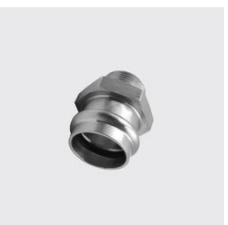
**PU-733**  
**Übergang mit Aussengewinde, konisch, inoxPRES UNIKOO®**  
 Materialart: Edelstahl rostbeständig, Gewinde ZOLL: 1 1/4, Unique-Id: PU733 35x1 1/4, Länge Total mm: 58, Werkstoff: 1.4404, Aussen-Ø mm: 35, SKU 141271305



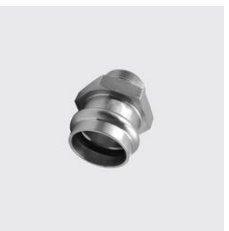
**PU-733**  
**Übergang mit Aussengewinde, konisch, inoxPRES UNIKOO®**  
 Aussen-Ø mm: 54, Materialart: Edelstahl rostbeständig, Unique-Id: PU733 54x2, Gewinde ZOLL: 2, Länge Total mm: 78, Werkstoff: 1.4404, SKU 141271330



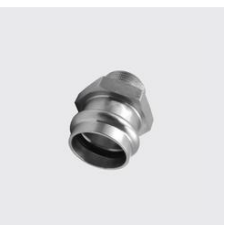
**PU-733**  
**Übergang mit Aussengewinde, konisch, inoxPRES UNIKOO®**  
 Gewinde ZOLL: 1, Länge Total mm: 54, Materialart: Edelstahl rostbeständig, Unique-Id: PU733 35x1, Werkstoff: 1.4404, Aussen-Ø mm: 35, SKU 141271300



**PU-733**  
**Übergang mit Aussengewinde, konisch, inoxPRES UNIKOO®**  
 Aussen-Ø mm: 54, Länge Total mm: 73, Materialart: Edelstahl rostbeständig, Gewinde ZOLL: 1 1/2, Unique-Id: PU733 54x1 1/2, Werkstoff: 1.4404, SKU 141271325



**PU-733**  
**Übergang mit Aussengewinde, konisch, inoxPRES UNIKOO®**  
 Länge Total mm: 54, Materialart: Edelstahl rostbeständig, Aussen-Ø mm: 28, Gewinde ZOLL: 1 1/4, Werkstoff: 1.4404, Unique-Id: PU733 28x1 1/4, SKU 141271295



**PU-733**  
**Übergang mit Aussengewinde, konisch, inoxPRES UNIKOO®**  
 Materialart: Edelstahl rostbeständig, Gewinde ZOLL: 1 1/2, Unique-Id: PU733 42x1 1/2, Werkstoff: 1.4404, Aussen-Ø mm: 42, Länge Total mm: 65, SKU 141271320





**PU-734**  
**Übergang mit Innengewinde, inoxPRESS**  
 UNIKO®  
 Gewinde ZOLL: 1, Materialart: Edelstahl rostbeständig, Werkstoff: 1.4404, Ausßen-Ø mm: 22, Länge Total mm: 46, Unique-id: PU734 22x1, SKU 141271380



**PU-734**  
**Übergang mit Innengewinde, inoxPRESS**  
 UNIKO®  
 Gewinde ZOLL: 1 1/4, Materialart: Edelstahl rostbeständig, Werkstoff: 1.4404, Länge Total mm: 54, Unique-id: PU734 35x1 1/4, Ausßen-Ø mm: 35, SKU 141271405



**PU-734**  
**Übergang mit Innengewinde, inoxPRESS**  
 UNIKO®  
 Länge Total mm: 42, Unique-id: PU734 22x3/4, Materialart: Edelstahl rostbeständig, Werkstoff: 1.4404, Ausßen-Ø mm: 22, Gewinde ZOLL: 3/4, SKU 141271375



**PU-734**  
**Übergang mit Innengewinde, inoxPRESS**  
 UNIKO®  
 Gewinde ZOLL: 1, Materialart: Edelstahl rostbeständig, Werkstoff: 1.4404, Ausßen-Ø mm: 35, Länge Total mm: 51, Unique-id: PU734 35x1, SKU 141271400



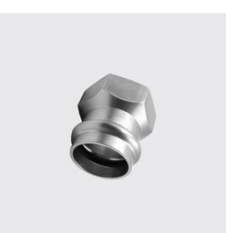
**PU-734**  
**Übergang mit Innengewinde, inoxPRESS**  
 UNIKO®  
 Unique-id: PU734 22x1/2, Länge Total mm: 40, Materialart: Edelstahl rostbeständig, Werkstoff: 1.4404, Gewinde ZOLL: 1/2, Ausßen-Ø mm: 22, SKU 141271370



**PU-734**  
**Übergang mit Innengewinde, inoxPRESS**  
 UNIKO®  
 Gewinde ZOLL: 1 1/4, Materialart: Edelstahl rostbeständig, Werkstoff: 1.4404, Ausßen-Ø mm: 28, Unique-id: PU734 28x1 1/4, Länge Total mm: 49, SKU 141271395



**PU-734**  
**Übergang mit Innengewinde, inoxPRESS**  
 UNIKO®  
 Materialart: Edelstahl rostbeständig, Werkstoff: 1.4404, Unique-id: PU734 18x3/4, Gewinde ZOLL: 3/4, Ausßen-Ø mm: 18, Länge Total mm: 41, SKU 141271365



**PU-734**  
**Übergang mit Innengewinde, inoxPRESS**  
 UNIKO®  
 Gewinde ZOLL: 1, Materialart: Edelstahl rostbeständig, Werkstoff: 1.4404, Ausßen-Ø mm: 28, Länge Total mm: 47, Unique-id: PU734 28x1, SKU 141271390



**PU-734**  
**Übergang mit Innengewinde, inoxPRESS**  
 UNIKO®  
 Unique-id: PU734 18x1/2, Länge Total mm: 40, Materialart: Edelstahl rostbeständig, Werkstoff: 1.4404, Gewinde ZOLL: 1/2, Ausßen-Ø mm: 18, SKU 141271360



**PU-734**  
**Übergang mit Innengewinde, inoxPRESS**  
 UNIKO®  
 Länge Total mm: 42, Materialart: Edelstahl rostbeständig, Werkstoff: 1.4404, Unique-id: PU734 28x3/4, Gewinde ZOLL: 3/4, Ausßen-Ø mm: 28, SKU 141271385





**PU-724**  
**Reduktion, inoxPRES UNIKO®**  
 Ausßen-Ø Klein mm: 15, Materialart: Edelstahl rost-  
 beständig, Ausßen-Ø Gross mm: 18, Unique-Id: PU724  
 18x15, Werkstoff: 1.4404, Länge Total mm: 62.5, SKU  
 141271760



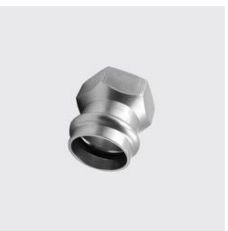
**PU-724**  
**Reduktion, inoxPRES UNIKO®**  
 Ausßen-Ø Klein mm: 22, Materialart: Edelstahl rost-  
 beständig, Ausßen-Ø Gross mm: 28, Länge Total mm:  
 71.5, Werkstoff: 1.4404, Unique-Id: PU724 28x22, SKU  
 141271785



**PU-734**  
**Übergang mit Innengewinde, inoxPRES UNIKO®**  
 Gewinde ZOLL: 2, Materialart: Edelstahl rostbeständig,  
 Werkstoff: 1.4404, Länge Total mm: 70, Ausßen-Ø mm:  
 54, Unique-Id: PU734 54x2, SKU 141271425



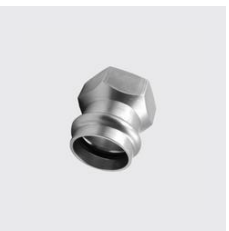
**PU-724**  
**Reduktion, inoxPRES UNIKO®**  
 Materialart: Edelstahl rostbeständig, Ausßen-Ø Gross  
 mm: 28, Ausßen-Ø Klein mm: 18, Länge Total mm:  
 75, Werkstoff: 1.4404, Unique-Id: PU724 28x18, SKU  
 141271780



**PU-734**  
**Übergang mit Innengewinde, inoxPRES UNIKO®**  
 Länge Total mm: 63, Materialart: Edelstahl rostbeständig,  
 Werkstoff: 1.4404, Gewinde ZOLL: 1 1/2, Ausßen-Ø mm:  
 54, Unique-Id: PU734 54x1 1/2, SKU 141271420



**PU-724**  
**Reduktion, inoxPRES UNIKO®**  
 Ausßen-Ø Klein mm: 15, Materialart: Edelstahl rost-  
 beständig, Ausßen-Ø Gross mm: 28, Länge Total mm:  
 78.5, Unique-Id: PU724 28x15, Werkstoff: 1.4404, SKU  
 141271775



**PU-734**  
**Übergang mit Innengewinde, inoxPRES UNIKO®**  
 Materialart: Edelstahl rostbeständig, Werkstoff: 1.4404,  
 Länge Total mm: 60, Gewinde ZOLL: 1 1/2, Ausßen-Ø  
 mm: 42, Unique-Id: PU734 42x1 1/2, SKU 141271415



**PU-724**  
**Reduktion, inoxPRES UNIKO®**  
 Materialart: Edelstahl rostbeständig, Länge Total mm:  
 68.5, Unique-Id: PU724 22x18, Ausßen-Ø Klein mm:  
 18, Ausßen-Ø Gross mm: 22, Werkstoff: 1.4404, SKU  
 141271770



**PU-734**  
**Übergang mit Innengewinde, inoxPRES UNIKO®**  
 Unique-Id: PU734 42x1 1/4, Gewinde ZOLL: 1 1/4, Mate-  
 rialart: Edelstahl rostbeständig, Werkstoff: 1.4404, Länge  
 Total mm: 60, Ausßen-Ø mm: 42, SKU 141271410



**PU-724**  
**Reduktion, inoxPRES UNIKO®**  
 Ausßen-Ø Klein mm: 15, Materialart: Edelstahl rost-  
 beständig, Ausßen-Ø Gross mm: 22, Länge Total mm:  
 78, Werkstoff: 1.4404, Unique-Id: PU724 22x15, SKU  
 141271765





**PU-724**

**Reduktion, inoxPRES UNIKO®**

Aussen-Ø Klein mm: 22, Materialart: Edelstahl rostbeständig, Aussen-Ø Gross mm: 42, Länge Total mm: 109,5, Werkstoff: 1.4404, Unique-Id: PU724 42x22, SKU 141271805



**KOHLER**



**PU-724**

**Reduktion, inoxPRES UNIKO®**

Materialart: Edelstahl rostbeständig, Länge Total mm: 111, Unique-Id: PU724 54x42, Aussen-Ø Gross mm: 54, Werkstoff: 1.4404, Aussen-Ø Klein mm: 42, SKU 141271830



**KOHLER**



**PU-724**

**Reduktion, inoxPRES UNIKO®**

Materialart: Edelstahl rostbeständig, Länge Total mm: 79,5, Werkstoff: 1.4404, Aussen-Ø Klein mm: 28, Unique-Id: PU724 35x28, Aussen-Ø Gross mm: 35, SKU 141271800



**KOHLER**



**PU-724**

**Reduktion, inoxPRES UNIKO®**

Materialart: Edelstahl rostbeständig, Aussen-Ø Klein mm: 35, Unique-Id: PU724 54x35, Aussen-Ø Gross mm: 54, Werkstoff: 1.4404, Länge Total mm: 113,5, SKU 141271825



**KOHLER**



**PU-724**

**Reduktion, inoxPRES UNIKO®**

Aussen-Ø Klein mm: 22, Materialart: Edelstahl rostbeständig, Länge Total mm: 85,5, Werkstoff: 1.4404, Unique-Id: PU724 35x22, Aussen-Ø Gross mm: 35, SKU 141271795



**KOHLER**



**PU-724**

**Reduktion, inoxPRES UNIKO®**

Länge Total mm: 110, Materialart: Edelstahl rostbeständig, Aussen-Ø Gross mm: 54, Unique-Id: PU724 54x28, Werkstoff: 1.4404, Aussen-Ø Klein mm: 28, SKU 141271820



**KOHLER**



**PU-724**

**Reduktion, inoxPRES UNIKO®**

Materialart: Edelstahl rostbeständig, Aussen-Ø Klein mm: 18, Werkstoff: 1.4404, Unique-Id: PU724 35x18, Aussen-Ø Gross mm: 35, Länge Total mm: 89, SKU 141271790



**KOHLER**



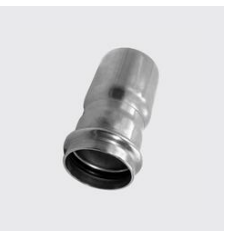
**PU-724**

**Reduktion, inoxPRES UNIKO®**

Materialart: Edelstahl rostbeständig, Aussen-Ø Gross mm: 42, Aussen-Ø Klein mm: 35, Unique-Id: PU724 42x35, Werkstoff: 1.4404, Länge Total mm: 95, SKU 141271815



**KOHLER**



**PU-724**

**Reduktion, inoxPRES UNIKO®**

Aussen-Ø Klein mm: 15, Materialart: Edelstahl rostbeständig, Werkstoff: 1.4404, Unique-Id: PU724 35x15, Aussen-Ø Gross mm: 35, Länge Total mm: 89, SKU 141271788



**KOHLER**



**PU-724**

**Reduktion, inoxPRES UNIKO®**

Länge Total mm: 103, Materialart: Edelstahl rostbeständig, Aussen-Ø Gross mm: 42, Werkstoff: 1.4404, Unique-Id: PU724 42x28, Aussen-Ø Klein mm: 28, SKU 141271810



**KOHLER**