



**R-480**  
**Collier de fixation léger avec connexion combinée 1/2" soudée M8/M10, avec insertion de caoutchouc**  
Matériau: 1.4301, Zone de serrage Ø mm: 32-37, ID unique: R480 32-37, Largeur mm: 25, Epaisseur de paroi mm: 1.5, Type de matériau: acier inoxydable, SKU 173357530



**R-480**  
**Collier de fixation léger avec connexion combinée 1/2" soudée M8/M10, avec insertion de caoutchouc**  
Zone de serrage Ø mm: 57-64, ID unique: R480 57-64, Matériau: 1.4301, Largeur mm: 25, Epaisseur de paroi mm: 1.5, Type de matériau: acier inoxydable, SKU 173357570



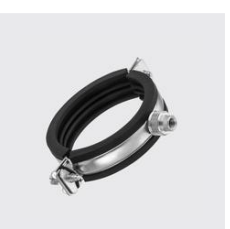
**R-480**  
**Collier de fixation léger avec connexion combinée 1/2" soudée M8/M10, avec insertion de caoutchouc**  
Zone de serrage Ø mm: 17-22, Matériau: 1.4301, ID unique: R480 17-22, Largeur mm: 25, Epaisseur de paroi mm: 1.5, Type de matériau: acier inoxydable, SKU 173357510



**R-480**  
**Collier de fixation léger avec connexion combinée 1/2" soudée M8/M10, avec insertion de caoutchouc**  
ID unique: R480 66-74, Matériau: 1.4301, Zone de serrage Ø mm: 66-74, Largeur mm: 25, Epaisseur de paroi mm: 1.5, Type de matériau: acier inoxydable, SKU 173357580



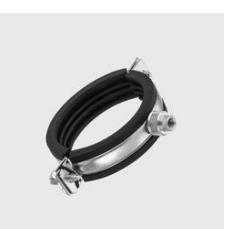
**R-480**  
**Collier de fixation léger avec connexion combinée 1/2" soudée M8/M10, avec insertion de caoutchouc**  
ID unique: R480 44-50, Matériau: 1.4301, Zone de serrage Ø mm: 44-50, Largeur mm: 25, Epaisseur de paroi mm: 1.5, Type de matériau: acier inoxydable, SKU 173357550



**R-480**  
**Collier de fixation léger avec connexion combinée 1/2" soudée M8/M10, avec insertion de caoutchouc**  
Zone de serrage Ø mm: 75-83, ID unique: R480 75-83, Matériau: 1.4301, Largeur mm: 25, Epaisseur de paroi mm: 1.5, Type de matériau: acier inoxydable, SKU 173357590



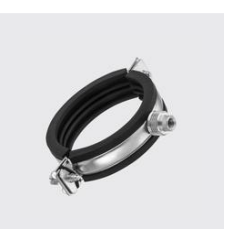
**R-480**  
**Collier de fixation léger avec connexion combinée 1/2" soudée M8/M10, avec insertion de caoutchouc**  
Zone de serrage Ø mm: 24-29, Matériau: 1.4301, ID unique: R480 24-29, Largeur mm: 25, Epaisseur de paroi mm: 1.5, Type de matériau: acier inoxydable, SKU 173357520



**R-480**  
**Collier de fixation léger avec connexion combinée 1/2" soudée M8/M10, avec insertion de caoutchouc**  
Matériau: 1.4301, ID unique: R480 51-57, Largeur mm: 25, Epaisseur de paroi mm: 1.5, Type de matériau: acier inoxydable, Zone de serrage Ø mm: 51-57, SKU 173357560



**R-480**  
**Collier de fixation léger avec connexion combinée 1/2" soudée M8/M10, avec insertion de caoutchouc**  
Matériau: 1.4301, Zone de serrage Ø mm: 11-16, Largeur mm: 25, Epaisseur de paroi mm: 1.5, Type de matériau: acier inoxydable, ID unique: R480 11-16, SKU 173357500



**R-480**  
**Collier de fixation léger avec connexion combinée 1/2" soudée M8/M10, avec insertion de caoutchouc**  
Matériau: 1.4301, Zone de serrage Ø mm: 38-43, Largeur mm: 25, Epaisseur de paroi mm: 1.5, Type de matériau: acier inoxydable, ID unique: R480 38-43, SKU 173357540

