

LR-131-E

Einlege teil Innengewinde

Werkstoff: 1.4404, Gewinde ZOLL: 1, Aussen-Ø mm: 42, Unique-Id: LR131-E 1, Materialart: Edelstahl rostbeständig, Länge mm: 23, SKU 17106350



KOHLER



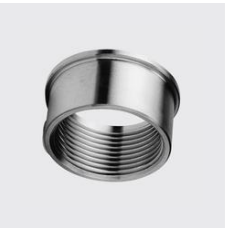
LR-131-E

Einlege teil Innengewinde

Werkstoff: 1.4404, Länge mm: 17, Aussen-Ø mm: 24, Materialart: Edelstahl rostbeständig, Gewinde ZOLL: 3/8, Unique-Id: LR131-E 3/8, SKU 17106320



KOHLER



LR-131-E

Einlege teil Innengewinde

Länge mm: 15, Werkstoff: 1.4404, Gewinde ZOLL: 1/4, Aussen-Ø mm: 20, Materialart: Edelstahl rostbeständig, Unique-Id: LR131-E 1/4, SKU 17106310



KOHLER



LR-131-E

Einlege teil Innengewinde

Werkstoff: 1.4404, Länge mm: 20, Aussen-Ø mm: 35, Unique-Id: LR131-E 3/4, Materialart: Edelstahl rostbeständig, Gewinde ZOLL: 3/4, SKU 17106340



KOHLER



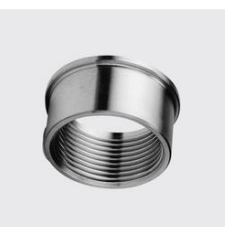
LR-131-E

Einlege teil Innengewinde

Werkstoff: 1.4404, Unique-Id: LR131-E 1/2, Gewinde ZOLL: 1/2, Aussen-Ø mm: 28, Materialart: Edelstahl rostbeständig, Länge mm: 19, SKU 17106330



KOHLER



LR-131-E

Einlege teil Innengewinde

Werkstoff: 1.4404, Materialart: Edelstahl rostbeständig, Gewinde ZOLL: 1 1/2, Länge mm: 26, Aussen-Ø mm: 58, Unique-Id: LR131-E 1 1/2, SKU 17106370



KOHLER



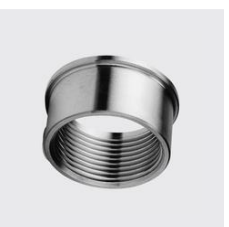
LR-131-E

Einlege teil Innengewinde

Werkstoff: 1.4404, Unique-Id: LR131-E 2, Aussen-Ø mm: 69,8, Gewinde ZOLL: 2, Materialart: Edelstahl rostbeständig, Länge mm: 30, SKU 17106380



KOHLER



LR-131-E

Einlege teil Innengewinde

Werkstoff: 1.4404, Gewinde ZOLL: 1 1/4, Länge mm: 25, Unique-Id: LR131-E 1 1/4, Aussen-Ø mm: 49,5, Materialart: Edelstahl rostbeständig, SKU 17106360



KOHLER