



R-131
Standard-Verschraubung, konisch, innen / innen
 Schlüsselweite mm: 50, Unique-Id: R131 3/4, Materialart: Edelstahl rostbeständig, Länge mm: 50, Werkstoff: 1.4404, Gewinde ZOLL: 3/4, SKU 17102190



R-131
Standard-Verschraubung, konisch, innen / innen
 Unique-Id: R131 2 1/2, Gewinde ZOLL: 2 1/2, Schlüsselweite mm: 118, Materialart: Edelstahl rostbeständig, Länge mm: 70, Werkstoff: 1.4404, SKU 17102240



R-131
Standard-Verschraubung, konisch, innen / innen
 Unique-Id: R131 1/2, Gewinde ZOLL: 1/2, Länge mm: 46, Materialart: Edelstahl rostbeständig, Schlüsselweite mm: 42, Werkstoff: 1.4404, SKU 17102180



R-131
Standard-Verschraubung, konisch, innen / innen
 Materialart: Edelstahl rostbeständig, Länge mm: 67, Schlüsselweite mm: 88, Gewinde ZOLL: 2, Werkstoff: 1.4404, Unique-Id: R131 2, SKU 17102230



R-131
Standard-Verschraubung, konisch, innen / innen
 Materialart: Edelstahl rostbeständig, Länge mm: 41, Schlüsselweite mm: 38, Werkstoff: 1.4404, Gewinde ZOLL: 3/8, Unique-Id: R131 3/8, SKU 17102170



R-131
Standard-Verschraubung, konisch, innen / innen
 Schlüsselweite mm: 74, Gewinde ZOLL: 1 1/2, Materialart: Edelstahl rostbeständig, Länge mm: 64, Unique-Id: R131 1 1/2, Werkstoff: 1.4404, SKU 17102220



R-131
Standard-Verschraubung, konisch, innen / innen
 Schlüsselweite mm: 30, Materialart: Edelstahl rostbeständig, Gewinde ZOLL: 1/4, Länge mm: 38, Unique-Id: R131 1/4, Werkstoff: 1.4404, SKU 17102160



R-131
Standard-Verschraubung, konisch, innen / innen
 Gewinde ZOLL: 1 1/4, Materialart: Edelstahl rostbeständig, Unique-Id: R131 1 1/4, Länge mm: 62, Werkstoff: 1.4404, Schlüsselweite mm: 68, SKU 17102210



R-131
Standard-Verschraubung, konisch, innen / innen
 Länge mm: 32, Schlüsselweite mm: 23,8, Materialart: Edelstahl rostbeständig, Unique-Id: R131 1/8, Gewinde ZOLL: 1/8, Werkstoff: 1.4404, SKU 17102150



R-131
Standard-Verschraubung, konisch, innen / innen
 Länge mm: 56, Materialart: Edelstahl rostbeständig, Gewinde ZOLL: 1, Schlüsselweite mm: 60, Unique-Id: R131 1, Werkstoff: 1.4404, SKU 17102200

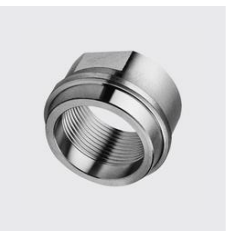




R-131-E
Einlegeeteil Innengewinde
 Materialart: Edelstahl rostbeständig, Länge mm: 31,
 Aussen-Ø mm: 44, Werkstoff: 1.4404, Gewinde ZOLL.: 1,
 Unique-Id: R131-E 1, SKU 17102360



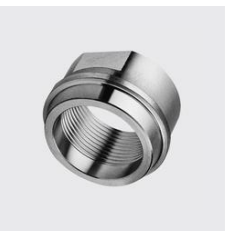
R-131-UE
Einlegeeteil Aussengewinde
 Materialart: Edelstahl rostbeständig, Gewinde ZOLL.: 3/4,
 Unique-Id: R131-UE 3/4, Werkstoff: 1.4404, Länge mm:
 45, Aussen-Ø mm: 39,5, SKU 17102440



R-131-E
Einlegeeteil Innengewinde
 Materialart: Edelstahl rostbeständig, Gewinde ZOLL.: 3/4,
 Aussen-Ø mm: 35, Werkstoff: 1.4404, Länge mm: 29,
 Unique-Id: R131-E 3/4, SKU 17102350



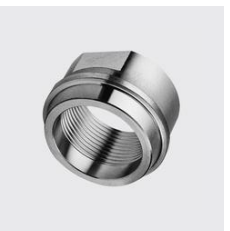
R-131-UE
Einlegeeteil Aussengewinde
 Materialart: Edelstahl rostbeständig, Aussen-Ø mm: 34,5,
 Länge mm: 42, Werkstoff: 1.4404, Gewinde ZOLL.: 1/2,
 Unique-Id: R131-UE 1/2, SKU 17102430



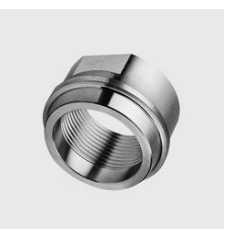
R-131-E
Einlegeeteil Innengewinde
 Materialart: Edelstahl rostbeständig, Unique-Id: R131-E
 1/2, Gewinde ZOLL.: 1/2, Aussen-Ø mm: 29, Werkstoff:
 1.4404, Länge mm: 26, SKU 17102340



R-131-UE
Einlegeeteil Aussengewinde
 Gewinde ZOLL.: 1/4, Länge mm: 31, Aussen-Ø mm: 23,8,
 Materialart: Edelstahl rostbeständig, Werkstoff: 1.4404,
 Unique-Id: R131-UE 1/4, SKU 17102410



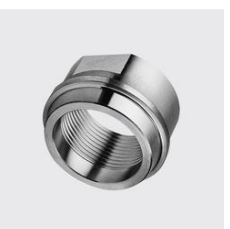
R-131-E
Einlegeeteil Innengewinde
 Materialart: Edelstahl rostbeständig, Gewinde ZOLL.: 1/4,
 Aussen-Ø mm: 20,5, Länge mm: 22, Unique-Id: R131-E
 1/4, Werkstoff: 1.4404, SKU 17102320



R-131-E
Einlegeeteil Innengewinde
 Materialart: Edelstahl rostbeständig, Länge mm: 35,
 Unique-Id: R131-E 2, Werkstoff: 1.4404, Gewinde ZOLL.:
 2, Aussen-Ø mm: 71,5, SKU 17102390



R-131
**Standard-Verschraubung, konisch, innen /
 innen**
 Länge mm: 75, Materialart: Edelstahl rostbeständig,
 Schlüsselweite mm: 128, Werkstoff: 1.4404, Gewinde
 ZOLL.: 3, Unique-Id: R131 3, SKU 17102250



R-131-E
Einlegeeteil Innengewinde
 Materialart: Edelstahl rostbeständig, Gewinde ZOLL.: 1
 1/2, Länge mm: 35, Aussen-Ø mm: 58, Unique-Id: R131-E
 1 1/2, Werkstoff: 1.4404, SKU 17102380





R-131-SE
Einlege teil zum Schwei ssen
 Aus sen-Ø mm: 26,9, Brei te mm: 34,5, Ma te ri al art: Edel stahl rost be stän dig, In nen-Ø mm: 23, Werk stoff: 1.4404, Län ge To tal mm: 24, Unique-id: R131-SE 26.9/23, SKU 17102550



R-131-SE
Einlege teil zum Schwei ssen
 Aus sen-Ø mm: 48,3, Län ge To tal mm: 33, Unique-id: R131-SE 48.3/43, Ma te ri al art: Edel stahl rost be stän dig, Brei te mm: 62,5, Werk stoff: 1.4404, In nen-Ø mm: 43, SKU 17102610



R-131-SE
Einlege teil zum Schwei ssen
 In nen-Ø mm: 20, Unique-id: R131-SE 25/20, Aus sen-Ø mm: 25, Ma te ri al art: Edel stahl rost be stän dig, Brei te mm: 24,5, Werk stoff: 1.4404, Län ge To tal mm: 24, SKU 17102540



R-131-SE
Einlege teil zum Schwei ssen
 Län ge To tal mm: 32, Ma te ri al art: Edel stahl rost be stän dig, Aus sen-Ø mm: 44,5, In nen-Ø mm: 40, Werk stoff: 1.4404, Brei te mm: 56,5, Unique-id: R131-SE 44.5/40, SKU 17102600



R-131-SE
Einlege teil zum Schwei ssen
 Län ge To tal mm: 23, Ma te ri al art: Edel stahl rost be stän dig, In nen-Ø mm: 16, Unique-id: R131-SE 21.3/16, Werk stoff: 1.4404, Aus sen-Ø mm: 21,3, Brei te mm: 29,5, SKU 17102530



R-131-SE
Einlege teil zum Schwei ssen
 Unique-id: R131-SE 42.4/36, Län ge To tal mm: 32, Ma te ri al art: Edel stahl rost be stän dig, Aus sen-Ø mm: 42,4, In nen-Ø mm: 36, Werk stoff: 1.4404, Brei te mm: 56,5, SKU 17102590



R-131-UE
Einlege teil Aus sen ge win de
 Ma te ri al art: Edel stahl rost be stän dig, Ge win de ZOLL: 1 1/2, Län ge mm: 55, Unique-id: R131-UE 1 1/2, Werk stoff: 1.4404, Aus sen-Ø mm: 62,5, SKU 17102470



R-131-SE
Einlege teil zum Schwei ssen
 Län ge To tal mm: 29, Brei te mm: 50, Ma te ri al art: Edel stahl rost be stän dig, Aus sen-Ø mm: 34, Werk stoff: 1.4404, In nen-Ø mm: 30, Unique-id: R131-SE 34/30, SKU 17102570



R-131-UE
Einlege teil Aus sen ge win de
 Ma te ri al art: Edel stahl rost be stän dig, Unique-id: R131-UE 1, Werk stoff: 1.4404, Ge win de ZOLL: 1, Aus sen-Ø mm: 49,5, Län ge mm: 48, SKU 17102450



R-131-SE
Einlege teil zum Schwei ssen
 Aus sen-Ø mm: 30, Brei te mm: 39,5, Unique-id: R131-SE 30/25, Ma te ri al art: Edel stahl rost be stän dig, Werk stoff: 1.4404, In nen-Ø mm: 25, Län ge To tal mm: 27, SKU 17102560





R-131-M
Überwurfmutter
 Höhe mm: 20, Materialart: Edelstahl rostbeständig,
 Gewinde ZOLL: 1/8, Unique-Id: R131-M 1/8 (1/2),
 Werkstoff: 1.4404, SKU 17102740



R-131-M
Überwurfmutter
 Unique-Id: R131-M M79.2 (2), Materialart: Edelstahl rost-
 beständig, Höhe mm: 31, Werkstoff: 1.4404, Gewinde
 ZOLL: M79.2, SKU 17102790



R-131-M
Überwurfmutter
 Materialart: Edelstahl rostbeständig, Gewinde ZOLL: 1,
 Werkstoff: 1.4404, Höhe mm: 18, Unique-Id: R131-M 1
 (3/8), SKU 17102730



R-131-M
Überwurfmutter
 Gewinde ZOLL: 2 1/4, Unique-Id: R131-M 2 1/4 (1
 1/2), Materialart: Edelstahl rostbeständig, Höhe mm: 30,
 Werkstoff: 1.4404, SKU 17102780



R-131-M
Überwurfmutter
 Höhe mm: 17, Materialart: Edelstahl rostbeständig,
 Unique-Id: R131-M 3/4 (1/4), Werkstoff: 1.4404, Gewinde
 ZOLL: 3/4, SKU 17102720



R-131-M
Überwurfmutter
 Höhe mm: 27, Materialart: Edelstahl rostbeständig,
 Gewinde ZOLL: 2, Unique-Id: R131-M 2 (1 1/4), Werkstoff:
 1.4404, SKU 17102770



R-131-M
Überwurfmutter
 Gewinde ZOLL: 1/2, Materialart: Edelstahl rostbeständig,
 Unique-Id: R131-M 1/2 (1/8), Höhe mm: 15.5, Werkstoff:
 1.4404, SKU 17102710



R-131-M
Überwurfmutter
 Gewinde ZOLL: 1 3/4, Unique-Id: R131-M 1 3/4 (1), Ma-
 terialart: Edelstahl rostbeständig, Höhe mm: 25, Werk-
 stoff: 1.4404, SKU 17102760



R-131-SE
Einlegeeteil zum Schweissen
 Länge Total mm: 37.5, Materialart: Edelstahl rost-
 beständig, Breite mm: 76, Unique-Id: R131-SE 60.3/55,
 Werkstoff: 1.4404, Aussen-Ø mm: 60.3, Innen-Ø mm.: 55,
 SKU 17102640



R-131-M
Überwurfmutter
 Materialart: Edelstahl rostbeständig, Gewinde ZOLL: 1
 3/8, Unique-Id: R131-M 1 3/8 (3/4), Werkstoff: 1.4404,
 Höhe mm: 23, SKU 17102750

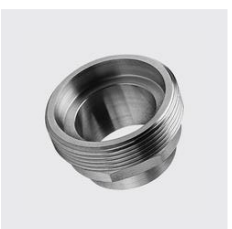




R-131-G

Einschraubteil Innengewinde

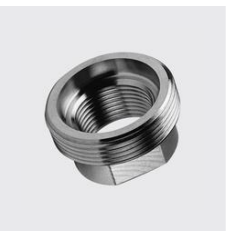
Werkstoff: 1.4404, Gewinde ZOLL: 1 1/2, Länge Total mm: 35, Unique-Id: R131-G-1 1/2, Materialart: Edelstahl rostbeständig, SKU 17102880



R-131-SG

Einschraubteil zum Schweißen

Materialart: Edelstahl rostbeständig, Aussen-Ø mm: 30, Länge Total mm: 28, Werkstoff: 1.4404, Unique-Id: R131-SG 30/25, Innen-Ø mm: 25, SKU 17102960



R-131-G

Einschraubteil Innengewinde

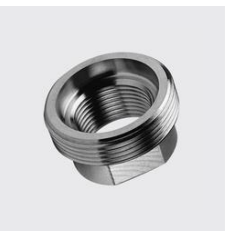
Werkstoff: 1.4404, Gewinde ZOLL: 1, Materialart: Edelstahl rostbeständig, Unique-Id: R131-G-1, Länge Total mm: 30, SKU 17102860



R-131-SG

Einschraubteil zum Schweißen

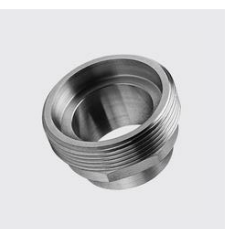
Materialart: Edelstahl rostbeständig, Aussen-Ø mm: 26,9, Unique-Id: R131-SG 26.9/23, Werkstoff: 1.4404, Länge Total mm: 25, Innen-Ø mm: 23, SKU 17102950



R-131-G

Einschraubteil Innengewinde

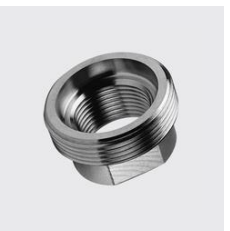
Werkstoff: 1.4404, Gewinde ZOLL: 3/4, Unique-Id: R131-G-3/4, Materialart: Edelstahl rostbeständig, Länge Total mm: 26, SKU 17102850



R-131-SG

Einschraubteil zum Schweißen

Materialart: Edelstahl rostbeständig, Werkstoff: 1.4404, Länge Total mm: 25, Unique-Id: R131-SG 25/20, Innen-Ø mm: 20, Aussen-Ø mm: 25, SKU 17102940



R-131-G

Einschraubteil Innengewinde

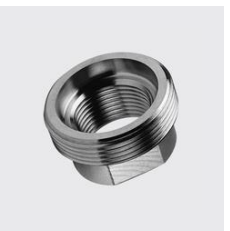
Werkstoff: 1.4404, Gewinde ZOLL: 1/2, Unique-Id: R131-G-1/2, Materialart: Edelstahl rostbeständig, Länge Total mm: 23, SKU 17102840



R-131-SG

Einschraubteil zum Schweißen

Materialart: Edelstahl rostbeständig, Unique-Id: R131-SG 21.3/16, Aussen-Ø mm: 21.3, Innen-Ø mm: 16, Werkstoff: 1.4404, Länge Total mm: 21, SKU 17102930



R-131-G

Einschraubteil Innengewinde

Werkstoff: 1.4404, Gewinde ZOLL: 1/4, Materialart: Edelstahl rostbeständig, Unique-Id: R131-G-1/4, Länge Total mm: 19, SKU 17102820



R-131-SG

Einschraubteil zum Schweißen

Materialart: Edelstahl rostbeständig, Aussen-Ø mm: 18, Werkstoff: 1.4404, Länge Total mm: 21, Unique-Id: R131-SG 18/14, Innen-Ø mm: 14, SKU 17102920





R-131-SG

Einschraubteil zum Schweißen

Materialart: Edelstahl rostbeständig, Innen-Ø mm: 43, Werkstoff: 1.4404, Aussen-Ø mm: 48,3, Länge Total mm: 37, Unique-Id: R131-SG 48.3/43, SKU 17103010



R-131-S

Standard-Verschraubung, konisch, schweis / schweis

Innen-Ø mm: 20, Schlüsselweite mm: 42,9, Werkstoff: 1.4404, Länge Total mm: 44, Unique-Id: R131-S 25/20, Materialart: Edelstahl rostbeständig, Aussen-Ø mm: 25, SKU 17103180



R-131-SG

Einschraubteil zum Schweißen

Materialart: Edelstahl rostbeständig, Werkstoff: 1.4404, Unique-Id: R131-SG 44.5/40, Länge Total mm: 35, Aussen-Ø mm: 44,5, Innen-Ø mm: 40, SKU 17103000



R-131-S

Standard-Verschraubung, konisch, schweis / schweis

Länge Total mm: 40, Innen-Ø mm: 16, Werkstoff: 1.4404, Aussen-Ø mm: 21,3, Materialart: Edelstahl rostbeständig, Schlüsselweite mm: 38, Unique-Id: R131-S 21.3/16, SKU 17103170



R-131-SG

Einschraubteil zum Schweißen

Materialart: Edelstahl rostbeständig, Aussen-Ø mm: 42,4, Werkstoff: 1.4404, Unique-Id: R131-SG 42.4/36, Innen-Ø mm: 36, Länge Total mm: 35, SKU 17102990



R-131-S

Standard-Verschraubung, konisch, schweis / schweis

Länge Total mm: 40, Unique-Id: R131-S 18/14, Innen-Ø mm: 14, Werkstoff: 1.4404, Materialart: Edelstahl rostbeständig, Aussen-Ø mm: 18, Schlüsselweite mm: 28, SKU 17103160



R-131-SG

Einschraubteil zum Schweißen

Materialart: Edelstahl rostbeständig, Werkstoff: 1.4404, Innen-Ø mm: 34, Unique-Id: R131-SG 38/34, Aussen-Ø mm: 38, Länge Total mm: 32, SKU 17102980



R-131-S

Standard-Verschraubung, konisch, schweis / schweis

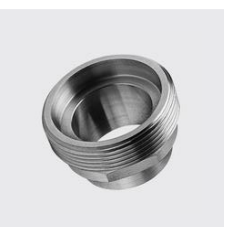
Aussen-Ø mm: 14, Länge Total mm: 38, Schlüsselweite mm: 23,8, Werkstoff: 1.4404, Innen-Ø mm: 10, Materialart: Edelstahl rostbeständig, Unique-Id: R131-S 14/10, SKU 17103150



R-131-SG

Einschraubteil zum Schweißen

Materialart: Edelstahl rostbeständig, Unique-Id: R131-SG 34/30, Werkstoff: 1.4404, Aussen-Ø mm: 34, Innen-Ø mm: 30, Länge Total mm: 32, SKU 17102970



R-131-SG

Einschraubteil zum Schweißen

Materialart: Edelstahl rostbeständig, Aussen-Ø mm: 60,3, Werkstoff: 1.4404, Innen-Ø mm: 55, Länge Total mm: 42, Unique-Id: R131-SG 60.3/55, SKU 17103040





R-131-S
Standard-Verschraubung, konisch, schweissschweiß / schweissschweiß
 Schlüsselweite mm: 68, Unique-Id: R131-S 44.5/40, Werkstoff: 1.4404, Ausßen-Ø mm: 44.5, Materialart: Edelstahl rostbeständig, Länge Total mm: 57, Innen-Ø mm: 40, SKU 17103250



R-131-U
Standard-Verschraubung, konisch, innen / aussen
 Materialart: Edelstahl rostbeständig, Gewinde ZOLL: 1/2, Werkstoff: 1.4404, Schlüsselweite mm: 42.9, Unique-Id: R131-U 1/2, Länge mm: 62, SKU 17104170



R-131-S
Standard-Verschraubung, konisch, schweissschweiß / schweissschweiß
 Unique-Id: R131-S 42.4/36, Schlüsselweite mm: 68, Werkstoff: 1.4404, Materialart: Edelstahl rostbeständig, Ausßen-Ø mm: 42.4, Innen-Ø mm: 36, Länge Total mm: 57, SKU 17103240



R-131-U
Standard-Verschraubung, konisch, innen / aussen
 Materialart: Edelstahl rostbeständig, Werkstoff: 1.4404, Schlüsselweite mm: 38, Unique-Id: R131-U 3/8, Gewinde ZOLL: 3/8, Länge mm: 53, SKU 17104160



R-131-S
Standard-Verschraubung, konisch, schweissschweiß / schweissschweiß
 Unique-Id: R131-S 38/34, Werkstoff: 1.4404, Ausßen-Ø mm: 38, Materialart: Edelstahl rostbeständig, Schlüsselweite mm: 60, Innen-Ø mm: 34, Länge Total mm: 57, SKU 17103220



R-131-U
Standard-Verschraubung, konisch, innen / aussen
 Gewinde ZOLL: 1/4, Länge mm: 47, Materialart: Edelstahl rostbeständig, Schlüsselweite mm: 30, Werkstoff: 1.4404, Unique-Id: R131-U 1/4, SKU 17104150



R-131-S
Standard-Verschraubung, konisch, schweissschweiß / schweissschweiß
 Ausßen-Ø mm: 34, Länge Total mm: 56, Unique-Id: R131-S 34/30, Werkstoff: 1.4404, Innen-Ø mm: 30, Materialart: Edelstahl rostbeständig, Schlüsselweite mm: 60, SKU 17103210



R-131-S
Standard-Verschraubung, konisch, schweissschweiß / schweissschweiß
 Schlüsselweite mm: 88, Länge Total mm: 74, Werkstoff: 1.4404, Ausßen-Ø mm: 60.3, Unique-Id: R131-S 60.3/55, Materialart: Edelstahl rostbeständig, Innen-Ø mm: 55, SKU 17103290



R-131-S
Standard-Verschraubung, konisch, schweissschweiß / schweissschweiß
 Schlüsselweite mm: 42.9, Ausßen-Ø mm: 26.9, Werkstoff: 1.4404, Länge Total mm: 44, Innen-Ø mm: 23, Unique-Id: R131-S 26.9/23, Materialart: Edelstahl rostbeständig, SKU 17103190



R-131-S
Standard-Verschraubung, konisch, schweissschweiß / schweissschweiß
 Unique-Id: R131-S 48.3/43, Werkstoff: 1.4404, Innen-Ø mm: 43, Länge Total mm: 63, Materialart: Edelstahl rostbeständig, Ausßen-Ø mm: 48.3, Schlüsselweite mm: 74, SKU 17103260





R-131-U
Standard-Verschraubung, konisch, innen / aussen
Materialart: Edelstahl rostbeständig, Werkstoff: 1.4404, Gewinde ZOLL: 2, Schlüsselweite mm: 88, Länge mm: 87, Unique-id: R131-U 2, SKU 17104220



KOHLER



R-131-U
Standard-Verschraubung, konisch, innen / aussen
Materialart: Edelstahl rostbeständig, Gewinde ZOLL: 1 1/2, Schlüsselweite mm: 74, Werkstoff: 1.4404, Unique-id: R131-U 1 1/2, Länge mm: 84, SKU 17104210



KOHLER



R-131-U
Standard-Verschraubung, konisch, innen / aussen
Materialart: Edelstahl rostbeständig, Länge mm: 81, Werkstoff: 1.4404, Schlüsselweite mm: 68, Unique-id: R131-U 1 1/4, Gewinde ZOLL: 1 1/4, SKU 17104200



KOHLER



R-131-U
Standard-Verschraubung, konisch, innen / aussen
Materialart: Edelstahl rostbeständig, Schlüsselweite mm: 60, Werkstoff: 1.4404, Gewinde ZOLL: 1, Länge mm: 74, Unique-id: R131-U 1, SKU 17104190



KOHLER



R-131-U
Standard-Verschraubung, konisch, innen / aussen
Materialart: Edelstahl rostbeständig, Werkstoff: 1.4404, Gewinde ZOLL: 3/4, Unique-id: R131-U 3/4, Länge mm: 66, Schlüsselweite mm: 50, SKU 17104180



KOHLER



R-131-U
Standard-Verschraubung, konisch, innen / aussen
Materialart: Edelstahl rostbeständig, Gewinde ZOLL: 3, Schlüsselweite mm: 128, Unique-id: R131-U 3, Werkstoff: 1.4404, Länge mm: 108, SKU 17104240



KOHLER



R-131-U
Standard-Verschraubung, konisch, innen / aussen
Materialart: Edelstahl rostbeständig, Schlüsselweite mm: 110, Werkstoff: 1.4404, Unique-id: R131-U 2 1/2, Gewinde ZOLL: 2 1/2, Länge mm: 97, SKU 17104230



KOHLER