



M-2003

Nutmutter F, DIN 11851, poliert

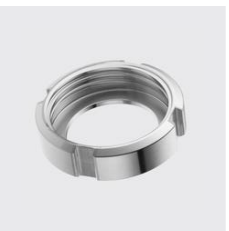
Materialart: Edelstahl rostbeständig, Rundgewinde: 65x1/6, DN: 40, Unique-Id: M2003P 4301 40, Werkstoff: 1.4301, Länge mm: 78, Breite mm: 21, SKU 174052040



M-2003

Nutmutter F, DIN 11851, poliert

Materialart: Edelstahl rostbeständig, Werkstoff: 1.4301, Rundgewinde: 58x1/6, Länge mm: 70, Breite mm: 21, DN: 32, Unique-Id: M2003P 4301 32, SKU 174052030



M-2003

Nutmutter F, DIN 11851, poliert

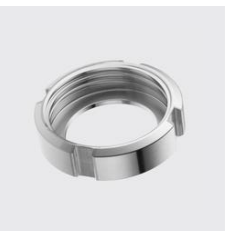
DN: 42,4, Materialart: Edelstahl rostbeständig, Unique-Id: M2003P 4301 42,4, Werkstoff: 1.4301, Rundgewinde: 58x1/6, Länge mm: 70, Breite mm: 21, SKU 174052035



M-2003

Nutmutter F, DIN 11851, poliert

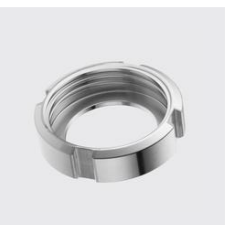
Materialart: Edelstahl rostbeständig, Breite mm: 40, DN: 150, Rundgewinde: 190x1/4, Werkstoff: 1.4301, Länge mm: 210, Unique-Id: M2003P 4301 150, SKU 174052070



M-2003

Nutmutter F, DIN 11851, poliert

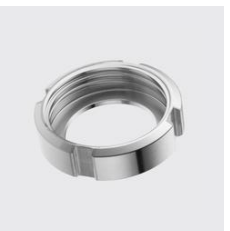
DN: 25, Länge mm: 63, Materialart: Edelstahl rostbeständig, Rundgewinde: 52x1/6, Werkstoff: 1.4301, Breite mm: 21, Unique-Id: M2003P 4301 25, SKU 174052025



M-2003

Nutmutter F, DIN 11851, poliert

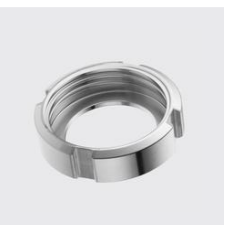
Materialart: Edelstahl rostbeständig, Unique-Id: M2003P 4301 125, Werkstoff: 1.4301, DN: 125, Breite mm: 35, Länge mm: 178, Rundgewinde: 160x1/4, SKU 174052065



M-2003

Nutmutter F, DIN 11851, poliert

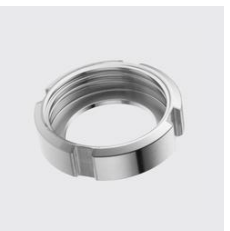
Materialart: Edelstahl rostbeständig, Werkstoff: 1.4301, DN: 20, Rundgewinde: 44x1/6, Unique-Id: M2003P 4301 20, Breite mm: 20, Länge mm: 54, SKU 174052020



M-2003

Nutmutter F, DIN 11851, poliert

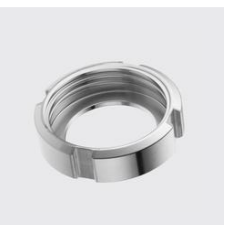
Materialart: Edelstahl rostbeständig, Werkstoff: 1.4301, Länge mm: 127, DN: 80, Rundgewinde: 110x1/4, Breite mm: 29, Unique-Id: M2003P 4301 80, SKU 174052055



M-2003

Nutmutter F, DIN 11851, poliert

Breite mm: 18, Materialart: Edelstahl rostbeständig, Rundgewinde: 34x1/8, Länge mm: 44, Unique-Id: M2003P 4301 15, DN: 15, Werkstoff: 1.4301, SKU 174052015



M-2003

Nutmutter F, DIN 11851, poliert

Materialart: Edelstahl rostbeständig, DN: 65, Werkstoff: 1.4301, Rundgewinde: 95x1/6, Breite mm: 25, Länge mm: 112, Unique-Id: M2003P 4301 65, SKU 174052050





M-2003
Nutmutter F, DIN 11851, poliert
Materialart: Edelstahl rostbeständig, Breite mm: 31,
Rundgewinde: 130x1/4, Länge mm: 148, Werkstoff:
1.4301, DN: 100, Unique-Id: M2003P 4301 100, SKU
174052060



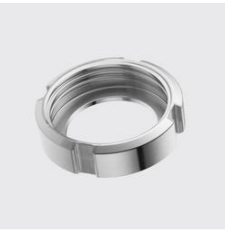
KOHLER



M-2003
Nutmutter F, DIN 11851, poliert
DN: 10, Breite mm: 18, Materialart: Edelstahl rost-
beständig, Unique-Id: M2003P 4301 10, Rundgewinde:
28x1/8, Länge mm: 38, Werkstoff: 1.4301, SKU
174052010



KOHLER



M-2003
Nutmutter F, DIN 11851, poliert
Materialart: Edelstahl rostbeständig, DN: 50,
Rundgewinde: 78x1/6, Länge mm: 92, Werkstoff:
Breite mm: 22, Unique-Id: M2003P 4301 50, SKU
174052045



KOHLER