



R-710, Reihe B, ISO
Nutfansch zu Flanschverbindung, DIN
11864-2, Reihe B, Form A, H3 metallblank
Materialart: Edelstahl rostbeständig, für Rohr mm: 33,7,
Länge Total mm: 46,5, Werkstoff: 1.4404, Unique-Id: R710
33,7, SKU 168051080



KOHLER



R-710, Reihe B, ISO
Nutfansch zu Flanschverbindung, DIN
11864-2, Reihe B, Form A, H3 metallblank
Materialart: Edelstahl rostbeständig, Unique-Id: R710
88,9, Länge Total mm: 59,5, Werkstoff: 1.4404, für Rohr
mm: 88,9, SKU 168051180



KOHLER



R-710, Reihe B, ISO
Nutfansch zu Flanschverbindung, DIN
11864-2, Reihe B, Form A, H3 metallblank
Materialart: Edelstahl rostbeständig, Unique-Id: R710
26,9, für Rohr mm: 26,9, Länge Total mm: 41,5, Werkstoff:
1.4404, SKU 168051060



KOHLER



R-710, Reihe B, ISO
Nutfansch zu Flanschverbindung, DIN
11864-2, Reihe B, Form A, H3 metallblank
Materialart: Edelstahl rostbeständig, Länge Total mm:
57,5, Unique-Id: R710 76,1, Werkstoff: 1.4404, für Rohr
mm: 76,1, SKU 168051160



KOHLER



R-710, Reihe B, ISO
Nutfansch zu Flanschverbindung, DIN
11864-2, Reihe B, Form A, H3 metallblank
Materialart: Edelstahl rostbeständig, für Rohr mm: 21,3,
Unique-Id: R710 21,3, Länge Total mm: 41,5, Werkstoff:
1.4404, SKU 168051040



KOHLER



R-710, Reihe B, ISO
Nutfansch zu Flanschverbindung, DIN
11864-2, Reihe B, Form A, H3 metallblank
Materialart: Edelstahl rostbeständig, Unique-Id: R710
60,3, für Rohr mm: 60,3, Länge Total mm: 55,5, Werkstoff:
1.4404, SKU 168051140



KOHLER



R-710, Reihe B, ISO
Nutfansch zu Flanschverbindung, DIN
11864-2, Reihe B, Form A, H3 metallblank
Materialart: Edelstahl rostbeständig, für Rohr mm: 17,2,
Unique-Id: R710 17,2, Länge Total mm: 41,5, Werkstoff:
1.4404, SKU 168051020



KOHLER



R-710, Reihe B, ISO
Nutfansch zu Flanschverbindung, DIN
11864-2, Reihe B, Form A, H3 metallblank
Materialart: Edelstahl rostbeständig, für Rohr mm: 48,3,
Unique-Id: R710 48,3, Länge Total mm: 46,5, Werkstoff:
1.4404, SKU 168051120



KOHLER



R-710, Reihe B, ISO
Nutfansch zu Flanschverbindung, DIN
11864-2, Reihe B, Form A, H3 metallblank
Materialart: Edelstahl rostbeständig, für Rohr mm: 13,5,
Länge Total mm: 41,5, Unique-Id: R710 13,5, Werkstoff:
1.4404, SKU 168051000



KOHLER



R-710, Reihe B, ISO
Nutfansch zu Flanschverbindung, DIN
11864-2, Reihe B, Form A, H3 metallblank
Materialart: Edelstahl rostbeständig, Unique-Id: R710
42,4, Länge Total mm: 46,5, für Rohr mm: 42,4, Werkstoff:
1.4404, SKU 168051100



KOHLER



R-710, Reihe A, metrisch
Nutfansch zu Flanschverbindung, DIN
11864-2, Reihe A, Form A, H3 metallblank
Werkstoff: 1.4404, Unique-Id: R710 29, Länge Total mm: 41.5, Materialart: Edelstahl rostbeständig, für Rohr mm: 29, SKU 168051460



R-710, Reihe A, metrisch
Nutfansch zu Flanschverbindung, DIN
11864-2, Reihe A, Form A, H3 metallblank
Werkstoff: 1.4404, Länge Total mm: 59.5, Unique-Id: R710 85, Materialart: Edelstahl rostbeständig, für Rohr mm: 85, SKU 168051560



R-710, Reihe A, metrisch
Nutfansch zu Flanschverbindung, DIN
11864-2, Reihe A, Form A, H3 metallblank
Werkstoff: 1.4404, für Rohr mm: 23, Länge Total mm: 41.5, Materialart: Edelstahl rostbeständig, Unique-Id: R710 23, SKU 168051440



R-710, Reihe A, metrisch
Nutfansch zu Flanschverbindung, DIN
11864-2, Reihe A, Form A, H3 metallblank
Werkstoff: 1.4404, Länge Total mm: 55.5, Materialart: Edelstahl rostbeständig, für Rohr mm: 70, Unique-Id: R710 70, SKU 168051540



R-710, Reihe A, metrisch
Nutfansch zu Flanschverbindung, DIN
11864-2, Reihe A, Form A, H3 metallblank
Unique-Id: R710 19, Werkstoff: 1.4404, für Rohr mm: 19, Länge Total mm: 41.5, Materialart: Edelstahl rostbeständig, SKU 168051420



R-710, Reihe A, metrisch
Nutfansch zu Flanschverbindung, DIN
11864-2, Reihe A, Form A, H3 metallblank
Werkstoff: 1.4404, Länge Total mm: 46.5, Unique-Id: R710 53, Materialart: Edelstahl rostbeständig, für Rohr mm: 53, SKU 168051520



R-710, Reihe A, metrisch
Nutfansch zu Flanschverbindung, DIN
11864-2, Reihe A, Form A, H3 metallblank
Werkstoff: 1.4404, für Rohr mm: 13, Länge Total mm: 41.5, Materialart: Edelstahl rostbeständig, Unique-Id: R710 13, SKU 168051400



R-710, Reihe A, metrisch
Nutfansch zu Flanschverbindung, DIN
11864-2, Reihe A, Form A, H3 metallblank
für Rohr mm: 41, Werkstoff: 1.4404, Länge Total mm: 46.5, Unique-Id: R710 41, Materialart: Edelstahl rostbeständig, SKU 168051500



R-710, Reihe B, ISO
Nutfansch zu Flanschverbindung, DIN
11864-2, Reihe B, Form A, H3 metallblank
Materialart: Edelstahl rostbeständig, Länge Total mm: 59.5, Unique-Id: R710 114.3, Werkstoff: 1.4404, für Rohr mm: 114.3, SKU 168051200



R-710, Reihe A, metrisch
Nutfansch zu Flanschverbindung, DIN
11864-2, Reihe A, Form A, H3 metallblank
Werkstoff: 1.4404, Länge Total mm: 46.5, Unique-Id: R710 35, für Rohr mm: 35, Materialart: Edelstahl rostbeständig, SKU 168051480





R-710, Reihe C
Nutfansch zu Flanschverbindung, DIN
11864-2, Reihe C, Form A, H3 metallblank
Materialart: Edelstahl rostbeständig, Länge Total mm: 46,5, Unique-Id: R710 38, 1, für Rohr mm: 38, 1, Werkstoff: 1.4404, SKU 168051760



R-711, Reihe B, ISO
Bundflansch zu Flanschverbindung, DIN
11864-2, Reihe B, Form A, H3 metallblank
für Rohr mm: 13,5, Länge Total mm: 40, Unique-Id: R711 13,5, Materialart: Edelstahl rostbeständig, Werkstoff: 1.4404, SKU 168061000



R-710, Reihe C
Nutfansch zu Flanschverbindung, DIN
11864-2, Reihe C, Form A, H3 metallblank
Materialart: Edelstahl rostbeständig, Unique-Id: R710 25, 4, Länge Total mm: 41, 5, für Rohr mm: 25, 4, Werkstoff: 1.4404, SKU 168051740



R-710, Reihe C
Nutfansch zu Flanschverbindung, DIN
11864-2, Reihe C, Form A, H3 metallblank
Materialart: Edelstahl rostbeständig, Unique-Id: R710 101, 6, für Rohr mm: 101, 6, Länge Total mm: 59, 5, Werkstoff: 1.4404, SKU 168051840



R-710, Reihe C
Nutfansch zu Flanschverbindung, DIN
11864-2, Reihe C, Form A, H3 metallblank
Materialart: Edelstahl rostbeständig, Unique-Id: R710 19, 05, Länge Total mm: 41, 5, für Rohr mm: 19, 05, Werkstoff: 1.4404, SKU 168051720



R-710, Reihe C
Nutfansch zu Flanschverbindung, DIN
11864-2, Reihe C, Form A, H3 metallblank
Materialart: Edelstahl rostbeständig, Länge Total mm: 57, 5, Unique-Id: R710 76, 2, Werkstoff: 1.4404, für Rohr mm: 76, 2, SKU 168051820



R-710, Reihe C
Nutfansch zu Flanschverbindung, DIN
11864-2, Reihe C, Form A, H3 metallblank
für Rohr mm: 12, 7, Materialart: Edelstahl rostbeständig, Unique-Id: R710 12, 7, Länge Total mm: 41, 5, Werkstoff: 1.4404, SKU 168051700



R-710, Reihe C
Nutfansch zu Flanschverbindung, DIN
11864-2, Reihe C, Form A, H3 metallblank
Materialart: Edelstahl rostbeständig, Länge Total mm: 55, 5, Unique-Id: R710 63, 5, für Rohr mm: 63, 5, Werkstoff: 1.4404, SKU 168051800



R-710, Reihe A, metrisch
Nutfansch zu Flanschverbindung, DIN
11864-2, Reihe A, Form A, H3 metallblank
Werkstoff: 1.4404, Länge Total mm: 59, 5, Unique-Id: R710 104, Materialart: Edelstahl rostbeständig, für Rohr mm: 104, SKU 168051580



R-710, Reihe C
Nutfansch zu Flanschverbindung, DIN
11864-2, Reihe C, Form A, H3 metallblank
Materialart: Edelstahl rostbeständig, für Rohr mm: 50, 8, Länge Total mm: 46, 5, Werkstoff: 1.4404, Unique-Id: R710 50, 8, SKU 168051780





R-711, Reihe B, ISO
Bundflansch zu Flanschverbindung, DIN
11864-2, Reihe B, Form A, H3 metallblank
Unique-Id: R711 42.4, Länge Total mm: 45, für Rohr mm: 42.4, Materialart: Edelstahl rostbeständig, Werkstoff: 1.4404, SKU 168061100



R-711, Reihe B, ISO
Bundflansch zu Flanschverbindung, DIN
11864-2, Reihe B, Form A, H3 metallblank
für Rohr mm: 114.3, Unique-Id: R711 114.3, Länge Total mm: 58, Materialart: Edelstahl rostbeständig, Werkstoff: 1.4404, SKU 168061200



R-711, Reihe B, ISO
Bundflansch zu Flanschverbindung, DIN
11864-2, Reihe B, Form A, H3 metallblank
Unique-Id: R711 33.7, Länge Total mm: 45, für Rohr mm: 33.7, Materialart: Edelstahl rostbeständig, Werkstoff: 1.4404, SKU 168061080



R-711, Reihe B, ISO
Bundflansch zu Flanschverbindung, DIN
11864-2, Reihe B, Form A, H3 metallblank
Länge Total mm: 58, für Rohr mm: 88.9, Unique-Id: R711 88.9, Materialart: Edelstahl rostbeständig, Werkstoff: 1.4404, SKU 168061180



R-711, Reihe B, ISO
Bundflansch zu Flanschverbindung, DIN
11864-2, Reihe B, Form A, H3 metallblank
für Rohr mm: 26.9, Länge Total mm: 40, Unique-Id: R711 26.9, Materialart: Edelstahl rostbeständig, Werkstoff: 1.4404, SKU 168061060



R-711, Reihe B, ISO
Bundflansch zu Flanschverbindung, DIN
11864-2, Reihe B, Form A, H3 metallblank
Länge Total mm: 56, Materialart: Edelstahl rostbeständig, Werkstoff: 1.4404, für Rohr mm: 76.1, Unique-Id: R711 76.1, SKU 168061160



R-711, Reihe B, ISO
Bundflansch zu Flanschverbindung, DIN
11864-2, Reihe B, Form A, H3 metallblank
Unique-Id: R711 21.3, Länge Total mm: 40, für Rohr mm: 21.3, Materialart: Edelstahl rostbeständig, Werkstoff: 1.4404, SKU 168061040



R-711, Reihe B, ISO
Bundflansch zu Flanschverbindung, DIN
11864-2, Reihe B, Form A, H3 metallblank
Länge Total mm: 54, für Rohr mm: 60.3, Unique-Id: R711 60.3, Materialart: Edelstahl rostbeständig, Werkstoff: 1.4404, SKU 168061140



R-711, Reihe B, ISO
Bundflansch zu Flanschverbindung, DIN
11864-2, Reihe B, Form A, H3 metallblank
Unique-Id: R711 17.2, Länge Total mm: 40, für Rohr mm: 17.2, Materialart: Edelstahl rostbeständig, Werkstoff: 1.4404, SKU 168061020



R-711, Reihe B, ISO
Bundflansch zu Flanschverbindung, DIN
11864-2, Reihe B, Form A, H3 metallblank
für Rohr mm: 48.3, Länge Total mm: 45, Materialart: Edelstahl rostbeständig, Werkstoff: 1.4404, Unique-Id: R711 48.3, SKU 168061120





R-711, Reihe A, metrisch
Bundflansch zu Flanschverbindung, DIN
11864-2, Reihe A, Form A, H3 metallblank
Werkstoff: 1.4404, Unique-Id: R711 35, Länge Total mm: 45, Materialart: Edelstahl rostbeständig, für Rohr mm: 35, SKU 168061480



R-711, Reihe A, metrisch
Bundflansch zu Flanschverbindung, DIN
11864-2, Reihe A, Form A, H3 metallblank
Werkstoff: 1.4404, Unique-Id: R711 104, Materialart: Edelstahl rostbeständig, Länge Total mm: 58, für Rohr mm: 104, SKU 168061580



R-711, Reihe A, metrisch
Bundflansch zu Flanschverbindung, DIN
11864-2, Reihe A, Form A, H3 metallblank
Länge Total mm: 40, Werkstoff: 1.4404, Unique-Id: R711 29, Materialart: Edelstahl rostbeständig, für Rohr mm: 29, SKU 168061460



R-711, Reihe A, metrisch
Bundflansch zu Flanschverbindung, DIN
11864-2, Reihe A, Form A, H3 metallblank
Werkstoff: 1.4404, Unique-Id: R711 85, Materialart: Edelstahl rostbeständig, für Rohr mm: 85, Länge Total mm: 58, SKU 168061560



R-711, Reihe A, metrisch
Bundflansch zu Flanschverbindung, DIN
11864-2, Reihe A, Form A, H3 metallblank
Länge Total mm: 40, Werkstoff: 1.4404, Materialart: Edelstahl rostbeständig, Unique-Id: R711 23, für Rohr mm: 23, SKU 168061440



R-711, Reihe A, metrisch
Bundflansch zu Flanschverbindung, DIN
11864-2, Reihe A, Form A, H3 metallblank
Werkstoff: 1.4404, Länge Total mm: 54, Materialart: Edelstahl rostbeständig, für Rohr mm: 70, Unique-Id: R711 70, SKU 168061540



R-711, Reihe A, metrisch
Bundflansch zu Flanschverbindung, DIN
11864-2, Reihe A, Form A, H3 metallblank
Länge Total mm: 40, Werkstoff: 1.4404, Materialart: Edelstahl rostbeständig, für Rohr mm: 19, Unique-Id: R711 19, SKU 168061420



R-711, Reihe A, metrisch
Bundflansch zu Flanschverbindung, DIN
11864-2, Reihe A, Form A, H3 metallblank
Werkstoff: 1.4404, für Rohr mm: 53, Länge Total mm: 45, Materialart: Edelstahl rostbeständig, Unique-Id: R711 53, SKU 168061520



R-711, Reihe A, metrisch
Bundflansch zu Flanschverbindung, DIN
11864-2, Reihe A, Form A, H3 metallblank
Länge Total mm: 40, Werkstoff: 1.4404, Unique-Id: R711 13, für Rohr mm: 13, Materialart: Edelstahl rostbeständig, SKU 168061400



R-711, Reihe A, metrisch
Bundflansch zu Flanschverbindung, DIN
11864-2, Reihe A, Form A, H3 metallblank
Werkstoff: 1.4404, Unique-Id: R711 41, Länge Total mm: 45, Materialart: Edelstahl rostbeständig, für Rohr mm: 41, SKU 168061500





R-711, Reihe C
Bundflansch zu Flanschverbindung, DIN 11864-2, Reihe C, Form A, H3 metallblank
Unique-Id: R711 50.8, Länge Total mm: 45, Materialart: Edelstahl rostbeständig, Werkstoff: 1.4404, für Rohr mm: 50.8, SKU 168061780



R-712, Reihe B, ISO
Blindbundflansch zu Flanschverbindung, DIN 11864-2, Reihe B, Form A, H3 metallblank
Werkstoff: 1.4404, Unique-Id: R712 17.2, Breite mm: 10, Materialart: Edelstahl rostbeständig, für Rohr mm: 17.2, SKU 168071020



R-711, Reihe C
Bundflansch zu Flanschverbindung, DIN 11864-2, Reihe C, Form A, H3 metallblank
Länge Total mm: 45, für Rohr mm: 38.1, Materialart: Edelstahl rostbeständig, Werkstoff: 1.4404, Unique-Id: R711 38.1, SKU 168061760



R-712, Reihe B, ISO
Blindbundflansch zu Flanschverbindung, DIN 11864-2, Reihe B, Form A, H3 metallblank
Werkstoff: 1.4404, Unique-Id: R712 13.5, Breite mm: 10, Materialart: Edelstahl rostbeständig, für Rohr mm: 13.5, SKU 168071000



R-711, Reihe C
Bundflansch zu Flanschverbindung, DIN 11864-2, Reihe C, Form A, H3 metallblank
Länge Total mm: 40, für Rohr mm: 25.4, Unique-Id: R711 25.4, Materialart: Edelstahl rostbeständig, Werkstoff: 1.4404, SKU 168061740



R-711, Reihe C
Bundflansch zu Flanschverbindung, DIN 11864-2, Reihe C, Form A, H3 metallblank
Länge Total mm: 58, Unique-Id: R711 101.6, Materialart: Edelstahl rostbeständig, Werkstoff: 1.4404, für Rohr mm: 101.6, SKU 168061840



R-711, Reihe C
Bundflansch zu Flanschverbindung, DIN 11864-2, Reihe C, Form A, H3 metallblank
Unique-Id: R711 19.05, für Rohr mm: 19.05, Länge Total mm: 40, Materialart: Edelstahl rostbeständig, Werkstoff: 1.4404, SKU 168061720



R-711, Reihe C
Bundflansch zu Flanschverbindung, DIN 11864-2, Reihe C, Form A, H3 metallblank
für Rohr mm: 76.2, Materialart: Edelstahl rostbeständig, Werkstoff: 1.4404, Länge Total mm: 56, Unique-Id: R711 76.2, SKU 168061820



R-711, Reihe C
Bundflansch zu Flanschverbindung, DIN 11864-2, Reihe C, Form A, H3 metallblank
für Rohr mm: 12.7, Unique-Id: R711 12.7, Länge Total mm: 40, Materialart: Edelstahl rostbeständig, Werkstoff: 1.4404, SKU 168061700



R-711, Reihe C
Bundflansch zu Flanschverbindung, DIN 11864-2, Reihe C, Form A, H3 metallblank
Länge Total mm: 54, Unique-Id: R711 63.5, für Rohr mm: 63.5, Materialart: Edelstahl rostbeständig, Werkstoff: 1.4404, SKU 168061800





R-712, Reihe B, ISO
 Blindbundflansch zu Flanschverbindung,
 DIN 11864-2, Reihe B, Form A, H3 metall-
 blank
 Werkstoff: 1.4404, für Rohr mm: 48,3, Breite mm: 10, Ma-
 terialart: Edelstahl rostbeständig, Unique-Id: R712 48,3,
 SKU 168071120



R-712, Reihe A, metrisch
 Blindbundflansch zu Flanschverbindung,
 DIN 11864-2, Reihe A, Form A, H3 metall-
 blank
 für Rohr mm: 13, Werkstoff: 1.4404, Breite mm: 10, Mate-
 rialart: Edelstahl rostbeständig, Unique-Id: R712 13, SKU
 168071400



R-712, Reihe B, ISO
 Blindbundflansch zu Flanschverbindung,
 DIN 11864-2, Reihe B, Form A, H3 metall-
 blank
 Werkstoff: 1.4404, Unique-Id: R712 42,4, Breite mm: 10,
 Materialart: Edelstahl rostbeständig, für Rohr mm: 42,4,
 SKU 168071100



R-712, Reihe B, ISO
 Blindbundflansch zu Flanschverbindung,
 DIN 11864-2, Reihe B, Form A, H3 metall-
 blank
 Werkstoff: 1.4404, für Rohr mm: 114,3, Materialart: Edel-
 stahl rostbeständig, Unique-Id: R712 114,3, Breite mm:
 14, SKU 168071200



R-712, Reihe B, ISO
 Blindbundflansch zu Flanschverbindung,
 DIN 11864-2, Reihe B, Form A, H3 metall-
 blank
 Werkstoff: 1.4404, für Rohr mm: 33,7, Unique-Id: R712
 33,7, Breite mm: 10, Materialart: Edelstahl rostbeständig,
 SKU 168071080



R-712, Reihe B, ISO
 Blindbundflansch zu Flanschverbindung,
 DIN 11864-2, Reihe B, Form A, H3 metall-
 blank
 Werkstoff: 1.4404, Breite mm: 12, Materialart: Edelstahl
 rostbeständig, für Rohr mm: 88,9, Unique-Id: R712 88,9,
 SKU 168071180



R-712, Reihe B, ISO
 Blindbundflansch zu Flanschverbindung,
 DIN 11864-2, Reihe B, Form A, H3 metall-
 blank
 Werkstoff: 1.4404, Unique-Id: R712 26,9, Breite mm: 10,
 Materialart: Edelstahl rostbeständig, für Rohr mm: 26,9,
 SKU 168071060



R-712, Reihe B, ISO
 Blindbundflansch zu Flanschverbindung,
 DIN 11864-2, Reihe B, Form A, H3 metall-
 blank
 Werkstoff: 1.4404, Breite mm: 12, Materialart: Edelstahl
 rostbeständig, für Rohr mm: 76,1, Unique-Id: R712 76,1,
 SKU 168071160



R-712, Reihe B, ISO
 Blindbundflansch zu Flanschverbindung,
 DIN 11864-2, Reihe B, Form A, H3 metall-
 blank
 Werkstoff: 1.4404, für Rohr mm: 21,3, Breite mm: 10, Ma-
 terialart: Edelstahl rostbeständig, Unique-Id: R712 21,3,
 SKU 168071040



R-712, Reihe B, ISO
 Blindbundflansch zu Flanschverbindung,
 DIN 11864-2, Reihe B, Form A, H3 metall-
 blank
 Werkstoff: 1.4404, für Rohr mm: 60,3, Breite mm: 10, Ma-
 terialart: Edelstahl rostbeständig, Unique-Id: R712 60,3,
 SKU 168071140





R-712, Reihe A, metrisch
 Blindbundflansch zu Flanschverbindung,
 DIN 11864-2, Reihe A, Form A, H3 metall-
 blank
 Unique-Id: R712 41, Werkstoff: 1.4404, für Rohr mm: 41,
 Breite mm: 10, Materialart: Edelstahl rostbeständig, SKU
 168071500



R-712, Reihe C
 Blindbundflansch zu Flanschverbindung,
 DIN 11864-2, Reihe C, Form A, H3 metall-
 blank
 Unique-Id: R712 12.7, Materialart: Edelstahl rost-
 beständig, für Rohr mm: 12.7, Werkstoff: 1.4404, Breite
 mm: 10, SKU 168071700



R-712, Reihe A, metrisch
 Blindbundflansch zu Flanschverbindung,
 DIN 11864-2, Reihe A, Form A, H3 metall-
 blank
 Unique-Id: R712 35, für Rohr mm: 35, Werkstoff: 1.4404,
 Breite mm: 10, Materialart: Edelstahl rostbeständig, SKU
 168071480



R-712, Reihe A, metrisch
 Blindbundflansch zu Flanschverbindung,
 DIN 11864-2, Reihe A, Form A, H3 metall-
 blank
 Breite mm: 14, Unique-Id: R712 104, Werkstoff: 1.4404,
 für Rohr mm: 104, Materialart: Edelstahl rostbeständig,
 SKU 168071580



R-712, Reihe A, metrisch
 Blindbundflansch zu Flanschverbindung,
 DIN 11864-2, Reihe A, Form A, H3 metall-
 blank
 für Rohr mm: 29, Unique-Id: R712 29, Werkstoff: 1.4404,
 Breite mm: 10, Materialart: Edelstahl rostbeständig, SKU
 168071460



R-712, Reihe A, metrisch
 Blindbundflansch zu Flanschverbindung,
 DIN 11864-2, Reihe A, Form A, H3 metall-
 blank
 Breite mm: 12, Unique-Id: R712 85, Werkstoff: 1.4404, für
 Rohr mm: 85, Materialart: Edelstahl rostbeständig, SKU
 168071560



R-712, Reihe A, metrisch
 Blindbundflansch zu Flanschverbindung,
 DIN 11864-2, Reihe A, Form A, H3 metall-
 blank
 Unique-Id: R712 23, Werkstoff: 1.4404, für Rohr mm: 23,
 Breite mm: 10, Materialart: Edelstahl rostbeständig, SKU
 168071440



R-712, Reihe A, metrisch
 Blindbundflansch zu Flanschverbindung,
 DIN 11864-2, Reihe A, Form A, H3 metall-
 blank
 Werkstoff: 1.4404, für Rohr mm: 70, Unique-Id: R712 70,
 Breite mm: 10, Materialart: Edelstahl rostbeständig, SKU
 168071540



R-712, Reihe A, metrisch
 Blindbundflansch zu Flanschverbindung,
 DIN 11864-2, Reihe A, Form A, H3 metall-
 blank
 Unique-Id: R712 19, Werkstoff: 1.4404, für Rohr mm: 19,
 Breite mm: 10, Materialart: Edelstahl rostbeständig, SKU
 168071420



R-712, Reihe A, metrisch
 Blindbundflansch zu Flanschverbindung,
 DIN 11864-2, Reihe A, Form A, H3 metall-
 blank
 für Rohr mm: 53, Unique-Id: R712 53, Werkstoff: 1.4404,
 Breite mm: 10, Materialart: Edelstahl rostbeständig, SKU
 168071520





R-712, Reihe C
Blindnutflansch zu Flanschverbindung,
DIN 11864-2, Reihe C, Form A, H3 metall-
blank
für Rohr mm: 63,5, Materialart: Edelstahl rostbeständig,
Unique-Id: R712 63 5, Werkstoff: 1.4404, Breite mm: 10,
SKU 168071800



R-713, Reihe B, ISO
Blindnutflansch zu Flanschverbindung,
DIN 11864-2, Reihe B, Form A, H3 metall-
blank
für Rohr mm: 21,3, Unique-Id: R713 21.3, Breite mm:
11,5, Materialart: Edelstahl rostbeständig, Werkstoff:
1.4404, SKU 168081040



R-712, Reihe C
Blindnutflansch zu Flanschverbindung,
DIN 11864-2, Reihe C, Form A, H3 metall-
blank
für Rohr mm: 50,8, Materialart: Edelstahl rostbeständig,
Werkstoff: 1.4404, Unique-Id: R712 50,8, Breite mm: 10,
SKU 168071780



R-713, Reihe B, ISO
Blindnutflansch zu Flanschverbindung,
DIN 11864-2, Reihe B, Form A, H3 metall-
blank
Unique-Id: R713 17 2, für Rohr mm: 17 2, Breite mm:
11 5, Materialart: Edelstahl rostbeständig, Werkstoff:
1 4404, SKU 168081020



R-712, Reihe C
Blindnutflansch zu Flanschverbindung,
DIN 11864-2, Reihe C, Form A, H3 metall-
blank
Unique-Id: R712 38 1, Materialart: Edelstahl rost-
beständig, Werkstoff: 1.4404, für Rohr mm: 38 1, Breite
mm: 10, SKU 168071760



R-713, Reihe B, ISO
Blindnutflansch zu Flanschverbindung,
DIN 11864-2, Reihe B, Form A, H3 metall-
blank
Unique-Id: R713 13 5, für Rohr mm: 13 5, Breite mm:
11 5, Materialart: Edelstahl rostbeständig, Werkstoff:
1 4404, SKU 168081000



R-712, Reihe C
Blindnutflansch zu Flanschverbindung,
DIN 11864-2, Reihe C, Form A, H3 metall-
blank
Unique-Id: R712 25 4, Materialart: Edelstahl rost-
beständig, Werkstoff: 1.4404, Breite mm: 10, für Rohr mm:
25 4, SKU 168071740



R-712, Reihe C
Blindnutflansch zu Flanschverbindung,
DIN 11864-2, Reihe C, Form A, H3 metall-
blank
Breite mm: 14, Unique-Id: R712 101 6, Materialart: Edel-
stahl rostbeständig, Werkstoff: 1.4404, für Rohr mm:
101 6, SKU 168071840



R-712, Reihe C
Blindnutflansch zu Flanschverbindung,
DIN 11864-2, Reihe C, Form A, H3 metall-
blank
Materialart: Edelstahl rostbeständig, für Rohr mm: 19 05,
Werkstoff: 1.4404, Unique-Id: R712 19 05, Breite mm: 10,
SKU 168071720



R-712, Reihe C
Blindnutflansch zu Flanschverbindung,
DIN 11864-2, Reihe C, Form A, H3 metall-
blank
für Rohr mm: 76 2, Breite mm: 12, Unique-Id: R712 76 2,
Materialart: Edelstahl rostbeständig, Werkstoff: 1.4404,
SKU 168071820





R-713, Reihe B, ISO
Blindnutflansch zu Flanschverbindung,
DIN 11864-2, Reihe B, Form A, H3 metall-
blank
 für Rohr mm: 60.3, Breite mm: 11.5, Materialart: Edelstahl rostbeständig, Unique-Id: R713 60.3, Werkstoff: 1.4404, SKU 168081140



R-713, Reihe A, metrisch
Blindnutflansch zu Flanschverbindung,
DIN 11864-2, Reihe A, Form A, H3 metall-
blank
 Unique-Id: R713 19, Breite mm: 11.5, für Rohr mm: 19, Werkstoff: 1.4404, Materialart: Edelstahl rostbeständig, SKU 168081420



R-713, Reihe B, ISO
Blindnutflansch zu Flanschverbindung,
DIN 11864-2, Reihe B, Form A, H3 metall-
blank
 Breite mm: 11.5, Materialart: Edelstahl rostbeständig, Werkstoff: 1.4404, für Rohr mm: 48.3, Unique-Id: R713 48.3, SKU 168081120



R-713, Reihe A, metrisch
Blindnutflansch zu Flanschverbindung,
DIN 11864-2, Reihe A, Form A, H3 metall-
blank
 Breite mm: 11.5, Werkstoff: 1.4404, für Rohr mm: 13, Materialart: Edelstahl rostbeständig, Unique-Id: R713 13, SKU 168081400



R-713, Reihe B, ISO
Blindnutflansch zu Flanschverbindung,
DIN 11864-2, Reihe B, Form A, H3 metall-
blank
 für Rohr mm: 42.4, Breite mm: 11.5, Materialart: Edelstahl rostbeständig, Unique-Id: R713 42.4, Werkstoff: 1.4404, SKU 168081100



R-713, Reihe B, ISO
Blindnutflansch zu Flanschverbindung,
DIN 11864-2, Reihe B, Form A, H3 metall-
blank
 für Rohr mm: 14.3, Breite mm: 15.5, Materialart: Edelstahl rostbeständig, Werkstoff: 1.4404, Unique-Id: R713 14.3, SKU 168081200



R-713, Reihe B, ISO
Blindnutflansch zu Flanschverbindung,
DIN 11864-2, Reihe B, Form A, H3 metall-
blank
 Breite mm: 11.5, Unique-Id: R713 33.7, Materialart: Edelstahl rostbeständig, Werkstoff: 1.4404, für Rohr mm: 33.7, SKU 168081080



R-713, Reihe B, ISO
Blindnutflansch zu Flanschverbindung,
DIN 11864-2, Reihe B, Form A, H3 metall-
blank
 Unique-Id: R713 88.9, Materialart: Edelstahl rostbeständig, für Rohr mm: 88.9, Werkstoff: 1.4404, Breite mm: 13.5, SKU 168081180

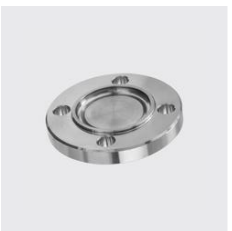


R-713, Reihe B, ISO
Blindnutflansch zu Flanschverbindung,
DIN 11864-2, Reihe B, Form A, H3 metall-
blank
 Unique-Id: R713 26.9, Breite mm: 11.5, für Rohr mm: 26.9, Materialart: Edelstahl rostbeständig, Werkstoff: 1.4404, SKU 168081060



R-713, Reihe B, ISO
Blindnutflansch zu Flanschverbindung,
DIN 11864-2, Reihe B, Form A, H3 metall-
blank
 für Rohr mm: 76.1, Materialart: Edelstahl rostbeständig, Werkstoff: 1.4404, Breite mm: 13.5, Unique-Id: R713 76.1, SKU 168081160





R-713, Reihe A, metrisch
 Blindnutflansch zu Flanschverbindung,
 DIN 11864-2, Reihe A, Form A, H3 metall-
 blank
 Unique-Id: R713 53, Breite mm: 11.5, Werkstoff: 1.4404,
 für Rohr mm: 53, Materialart: Edelstahl rostbeständig,
 SKU 168081520



R-713, Reihe C
 Blindnutflansch zu Flanschverbindung,
 DIN 11864-2, Reihe C, Form A, H3 metall-
 blank
 Werkstoff: 1.4404, für Rohr mm: 19.05, Breite mm: 11.5,
 Materialart: Edelstahl rostbeständig, Unique-Id: R713
 19.05, SKU 168081720



R-713, Reihe A, metrisch
 Blindnutflansch zu Flanschverbindung,
 DIN 11864-2, Reihe A, Form A, H3 metall-
 blank
 Breite mm: 11.5, Unique-Id: R713 41, Werkstoff: 1.4404,
 für Rohr mm: 41, Materialart: Edelstahl rostbeständig,
 SKU 168081500



R-713, Reihe C
 Blindnutflansch zu Flanschverbindung,
 DIN 11864-2, Reihe A, Form A, H3 metall-
 blank
 für Rohr mm: 12.7, Unique-Id: R713 12.7, Werkstoff:
 1.4404, Breite mm: 11.5, Materialart: Edelstahl rost-
 beständig, SKU 168081700



R-713, Reihe A, metrisch
 Blindnutflansch zu Flanschverbindung,
 DIN 11864-2, Reihe A, Form A, H3 metall-
 blank
 Unique-Id: R713 35, Breite mm: 11.5, Werkstoff: 1.4404,
 für Rohr mm: 35, Materialart: Edelstahl rostbeständig,
 SKU 168081480



R-713, Reihe A, metrisch
 Blindnutflansch zu Flanschverbindung,
 DIN 11864-2, Reihe A, Form A, H3 metall-
 blank
 für Rohr mm: 104, Breite mm: 15.5, Unique-Id: R713 104,
 Werkstoff: 1.4404, Materialart: Edelstahl rostbeständig,
 SKU 168081580



R-713, Reihe A, metrisch
 Blindnutflansch zu Flanschverbindung,
 DIN 11864-2, Reihe A, Form A, H3 metall-
 blank
 Breite mm: 11.5, Werkstoff: 1.4404, für Rohr mm: 29,
 Unique-Id: R713 29, Materialart: Edelstahl rostbeständig,
 SKU 168081460



R-713, Reihe A, metrisch
 Blindnutflansch zu Flanschverbindung,
 DIN 11864-2, Reihe A, Form A, H3 metall-
 blank
 Werkstoff: 1.4404, Breite mm: 13.5, Materialart: Edelstahl
 rostbeständig, für Rohr mm: 85, Unique-Id: R713 85, SKU
 168081560



R-713, Reihe A, metrisch
 Blindnutflansch zu Flanschverbindung,
 DIN 11864-2, Reihe A, Form A, H3 metall-
 blank
 Breite mm: 11.5, Werkstoff: 1.4404, für Rohr mm: 23,
 Unique-Id: R713 23, Materialart: Edelstahl rostbeständig,
 SKU 168081440



R-713, Reihe A, metrisch
 Blindnutflansch zu Flanschverbindung,
 DIN 11864-2, Reihe A, Form A, H3 metall-
 blank
 für Rohr mm: 70, Breite mm: 11.5, Werkstoff: 1.4404,
 Unique-Id: R713 70, Materialart: Edelstahl rostbeständig,
 SKU 168081540





R-713, Reihe C
Blindnutflansch zu Flanschverbindung,
DIN 11864-2, Reihe C, Form A, H3 metall-
blank
Werkstoff: 1.4404, Breite mm: 13.5, Unique-Id: R713
76.2, für Rohr mm: 76.2, Materialart: Edelstahl rost-
beständig, SKU 168081820



KOHLER



R-713, Reihe C
Blindnutflansch zu Flanschverbindung,
DIN 11864-2, Reihe C, Form A, H3 metall-
blank
Werkstoff: 1.4404, Unique-Id: R713.63.5, Breite mm:
11.5, Materialart: Edelstahl rostbeständig, für Rohr mm:
63.5, SKU 168081800



KOHLER



R-713, Reihe C
Blindnutflansch zu Flanschverbindung,
DIN 11864-2, Reihe C, Form A, H3 metall-
blank
Werkstoff: 1.4404, Unique-Id: R713.50.8, Breite mm:
11.5, für Rohr mm: 50.8, Materialart: Edelstahl rost-
beständig, SKU 168081780



KOHLER



R-713, Reihe C
Blindnutflansch zu Flanschverbindung,
DIN 11864-2, Reihe C, Form A, H3 metall-
blank
Werkstoff: 1.4404, Breite mm: 11.5, für Rohr mm: 38.1,
Materialart: Edelstahl rostbeständig, Unique-Id: R713
38.1, SKU 168081760



KOHLER



R-713, Reihe C
Blindnutflansch zu Flanschverbindung,
DIN 11864-2, Reihe C, Form A, H3 metall-
blank
Werkstoff: 1.4404, für Rohr mm: 25.4, Unique-Id: R713
25.4, Breite mm: 11.5, Materialart: Edelstahl rost-
beständig, SKU 168081740



KOHLER



R-713, Reihe C
Blindnutflansch zu Flanschverbindung,
DIN 11864-2, Reihe C, Form A, H3 metall-
blank
Werkstoff: 1.4404, Breite mm: 15.5, Unique-Id: R713
101.6, für Rohr mm: 101.6, Materialart: Edelstahl rost-
beständig, SKU 168081840



KOHLER