



**R-217**  
**Sechskantmutter**  
 Materialart: Edelstahl rostbeständig, Werkstoff: 1.4404, Unique-Id: R217 2, Länge Total mm: 75, Gewinde ZOLL: 2, SKU 17151230



**KOHLER**



**R-217**  
**Sechskantmutter**  
 Länge Total mm: 22, Materialart: Edelstahl rostbeständig, Werkstoff: 1.4404, Unique-Id: R217 1/4, Gewinde ZOLL: 1/4, SKU 17151190



**KOHLER**



**R-217**  
**Sechskantmutter**  
 Materialart: Edelstahl rostbeständig, Werkstoff: 1.4404, Länge Total mm: 55, Gewinde ZOLL: 1 1/4, Unique-Id: R217 1 1/4, SKU 17151210



**KOHLER**



**R-217**  
**Sechskantmutter**  
 Materialart: Edelstahl rostbeständig, Werkstoff: 1.4404, Länge Total mm: 36, Gewinde ZOLL: 3/4, Unique-Id: R217 3/4, SKU 17151190



**KOHLER**



**R-217**  
**Sechskantmutter**  
 Länge Total mm: 46, Unique-Id: R217 1, Materialart: Edelstahl rostbeständig, Werkstoff: 1.4404, Gewinde ZOLL: 1, SKU 17151200



**KOHLER**



**R-217**  
**Sechskantmutter**  
 Materialart: Edelstahl rostbeständig, Werkstoff: 1.4404, Gewinde ZOLL: 1/2, Länge Total mm: 32, Unique-Id: R217 1/2, SKU 17151180



**KOHLER**



**R-217**  
**Sechskantmutter**  
 Materialart: Edelstahl rostbeständig, Werkstoff: 1.4404, Gewinde ZOLL: 3/8, Länge Total mm: 27, Unique-Id: R217 3/8, SKU 17151170



**KOHLER**



**R-217**  
**Sechskantmutter**  
 Materialart: Edelstahl rostbeständig, Werkstoff: 1.4404, Länge Total mm: 105, Gewinde ZOLL: 3, Unique-Id: R217 3, SKU 17151250



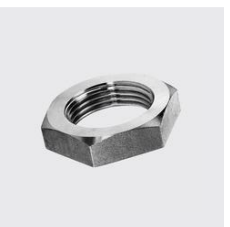
**KOHLER**



**R-217**  
**Sechskantmutter**  
 Materialart: Edelstahl rostbeständig, Werkstoff: 1.4404, Gewinde ZOLL: 1/8, Unique-Id: R217 1/8, Länge Total mm: 17, SKU 17151150



**KOHLER**



**R-217**  
**Sechskantmutter**  
 Länge Total mm: 95, Unique-Id: R217 2 1/2, Materialart: Edelstahl rostbeständig, Werkstoff: 1.4404, Gewinde ZOLL: 2 1/2, SKU 17151240



**KOHLER**



**R-217**

**Sechskantmutter**

Gewinde ZOLL: 1 1/2, Unique-Id: R217 1 1/2, Materialart:  
Edelstahl rostbeständig, Werkstoff: 1.4404, Länge Total  
mm: 60, SKU 17151220

