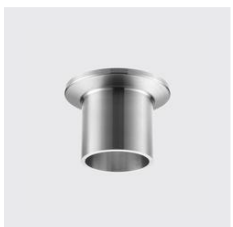




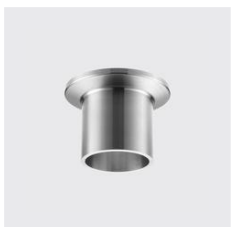
**R-780, Ra 0.8 my, B**  
**Raccord à souder Tri-Clamp, DIN 32676, série B, finition brillante intérieure H3, Ra max. 0,8 my**  
ID unique: R780 4435 64/48.3, F = assiette mm: 64,  
Type de matériau: acier inoxydable, Matériau: 1.4435,  
Longueur mm: 21.5, Ø extérieur mm: 48.3, SKU 168302320



**R-780, Ra 0.8 my, B**  
**Raccord à souder Tri-Clamp, DIN 32676, série B, finition brillante intérieure H3, Ra max. 0,8 my**  
ID unique: R780 4404 25/17.2, Ø extérieur mm: 17.2, Type de matériau: acier inoxydable, Longueur mm: 12.7, F = assiette mm: 25, Matériau: 1.4404, SKU 168302425



**R-780, Ra 0.8 my, B**  
**Raccord à souder Tri-Clamp, DIN 32676, série B, finition brillante intérieure H3, Ra max. 0,8 my**  
Type de matériau: acier inoxydable, Matériau: 1.4435, F = assiette mm: 50.5, Longueur mm: 21.5, ID unique: R780 4435 50.5/33.7, Ø extérieur mm: 33.7, SKU 168302280



**R-780, Ra 0.8 my, B**  
**Raccord à souder Tri-Clamp, DIN 32676, série B, finition brillante intérieure H3, Ra max. 0,8 my**  
Ø extérieur mm: 13.5, Type de matériau: acier inoxydable, Longueur mm: 12.7, F = assiette mm: 25, ID unique: R780 4404 25/13.5, Matériau: 1.4404, SKU 168302420



**R-780, Ra 0.8 my, B**  
**Raccord à souder Tri-Clamp, DIN 32676, série B, finition brillante intérieure H3, Ra max. 0,8 my**  
ID unique: R780 4435 50.5/26.9, Type de matériau: acier inoxydable, Ø extérieur mm: 26.9, Matériau: 1.4435, F = assiette mm: 50.5, Longueur mm: 21.5, SKU 168302260



**R-780, Ra 0.8 my, B**  
**Raccord à souder Tri-Clamp, DIN 32676, série B, finition brillante intérieure H3, Ra max. 0,8 my**  
ID unique: R780 4435 106/88.9, Type de matériau: acier inoxydable, Longueur mm: 28, Matériau: 1.4435, F = assiette mm: 130, Ø extérieur mm: 88.9, SKU 168302380



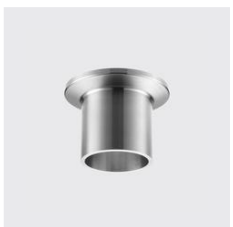
**R-780, Ra 0.8 my, B**  
**Raccord à souder Tri-Clamp, DIN 32676, série B, finition brillante intérieure H3, Ra max. 0,8 my**  
Ø extérieur mm: 21.3, Type de matériau: acier inoxydable, Matériau: 1.4435, F = assiette mm: 50.5, Longueur mm: 21.5, ID unique: R780 4435 50.5/21.3, SKU 168302240



**R-780, Ra 0.8 my, B**  
**Raccord à souder Tri-Clamp, DIN 32676, série B, finition brillante intérieure H3, Ra max. 0,8 my**  
Ø extérieur mm: 76.1, Type de matériau: acier inoxydable, Longueur mm: 28, Matériau: 1.4435, F = assiette mm: 91, ID unique: R780 4435 91/76.1, SKU 168302360



**R-780, Ra 0.8 my, B**  
**Raccord à souder Tri-Clamp, DIN 32676, série B, finition brillante intérieure H3, Ra max. 0,8 my**  
Ø extérieur mm: 17.2, ID unique: R780 4435 25/17.2, Type de matériau: acier inoxydable, Longueur mm: 12.7, Matériau: 1.4435, F = assiette mm: 25, SKU 168302220



**R-780, Ra 0.8 my, B**  
**Raccord à souder Tri-Clamp, DIN 32676, série B, finition brillante intérieure H3, Ra max. 0,8 my**  
F = assiette mm: 77.5, ID unique: R780 4435 77.5/60.3, Type de matériau: acier inoxydable, Longueur mm: 28, Matériau: 1.4435, Ø extérieur mm: 60.3, SKU 168302340





**R-780, Ra 0.8 my, B**  
**Raccord à souder Tri-Clamp, DIN 32676,**  
**série B, finition brillante intérieure H3, Ra**  
**max. 0.8 my**

Ø extérieur mm: 13.5. Type de matériau: acier inoxydable,  
 F = assiette mm: 25. Matériau: 1.4404. Longueur mm:  
 28.6. ID unique: R780 4404 13.5x28.6. SKU 168303200



**R-780, Ra 0.8 my, B**  
**Raccord à souder Tri-Clamp, DIN 32676,**  
**série B, finition brillante intérieure H3, Ra**  
**max. 0.8 my**

F = assiette mm: 64. Longueur mm: 36. Type de matériau:  
 acier inoxydable, Ø extérieur mm: 42.4. ID unique: R780  
 4404 42.4x36. Matériau: 1.4404, SKU 168303200



**R-780, Ra 0.8 my, B**  
**Raccord à souder Tri-Clamp, DIN 32676,**  
**série B, finition brillante intérieure H3, Ra**  
**max. 0.8 my**

F = assiette mm: 77.5. Type de matériau: acier inoxydable,  
 Longueur mm: 28. ID unique: R780 4404 77.5:60.3. Ø  
 extérieur mm: 60.3. Matériau: 1.4404, SKU 168302455



**R-780, Ra 0.8 my, B**  
**Raccord à souder Tri-Clamp, DIN 32676,**  
**série B, finition brillante intérieure H3, Ra**  
**max. 0.8 my**

ID unique: R780 4404 33.7x36. Longueur mm: 36. Type  
 de matériau: acier inoxydable, F = assiette mm: 50.5. Ø  
 extérieur mm: 33.7. Matériau: 1.4404, SKU 168303280



**R-780, Ra 0.8 my, B**  
**Raccord à souder Tri-Clamp, DIN 32676,**  
**série B, finition brillante intérieure H3, Ra**  
**max. 0.8 my**

F = assiette mm: 64. Type de matériau: acier inoxydable,  
 ID unique: R780 4404 64/48.3. Longueur mm: 21.5. Ø  
 extérieur mm: 48.3. Matériau: 1.4404, SKU 168302450



**R-780, Ra 0.8 my, B**  
**Raccord à souder Tri-Clamp, DIN 32676,**  
**série B, finition brillante intérieure H3, Ra**  
**max. 0.8 my**

Ø extérieur mm: 21.3. Longueur mm: 36. Type de matéri-  
 au: acier inoxydable, F = assiette mm: 50.5. ID unique:  
 R780 4404 21.3x36. Matériau: 1.4404, SKU 168303240



**R-780, Ra 0.8 my, B**  
**Raccord à souder Tri-Clamp, DIN 32676,**  
**série B, finition brillante intérieure H3, Ra**  
**max. 0.8 my**

Type de matériau: acier inoxydable. Longueur mm: 28. ID  
 unique: R780 4404 130/14.3. Ø extérieur mm: 114.3. F  
 = assiette mm: 130. Matériau: 1.4404, SKU 168302470



**R-780, Ra 0.8 my, B**  
**Raccord à souder Tri-Clamp, DIN 32676,**  
**série B, finition brillante intérieure H3, Ra**  
**max. 0.8 my**

Ø extérieur mm: 21.3. F = assiette mm: 34. Longueur mm:  
 36. Type de matériau: acier inoxydable. Matériau: 1.4404,  
 ID unique: R780 4404 34/21.3x36. SKU 168303230



**R-780, Ra 0.8 my, B**  
**Raccord à souder Tri-Clamp, DIN 32676,**  
**série B, finition brillante intérieure H3, Ra**  
**max. 0.8 my**

Ø extérieur mm: 21.3. ID unique: R780 4404 50.5/21.3.  
 Type de matériau: acier inoxydable, F = assiette mm: 50.5.  
 Longueur mm: 21.5. Matériau: 1.4404, SKU 168302430



**R-780, Ra 0.8 my, B**  
**Raccord à souder Tri-Clamp, DIN 32676,**  
**série B, finition brillante intérieure H3, Ra**  
**max. 0.8 my**

Ø extérieur mm: 17.2. Type de matériau: acier inoxydable,  
 F = assiette mm: 25. Matériau: 1.4404. ID unique: R780  
 4404 17.2x28.6. Longueur mm: 28.6. SKU 168303220





**R-780, Ra 0.8 my, B**  
**Raccord à souder Tri-Clamp, DIN 32676, série B, finition brillante intérieure H3, Ra max. 0,8 my**

F = assiette mm: 64, Type de matériau: acier inoxydable, Ø extérieur mm: 42,4, Longueur mm: 21,5, ID unique: R780 4404 6442,4, Matériau: 1,4404, SKU 168302445



**R-780, Ra 0.8 my, B**  
**Raccord à souder Tri-Clamp, DIN 32676, série B, finition brillante intérieure H3, Ra max. 0,8 my**

Longueur mm: 48, Ø extérieur mm: 76,1, Type de matériau: acier inoxydable, ID unique: R780 4404 91776,1x48, F = assiette mm: 91, Matériau: 1,4404, SKU 168303360



**R-780, Ra 0.8 my, B**  
**Raccord à souder Tri-Clamp, DIN 32676, série B, finition brillante intérieure H3, Ra max. 0,8 my**

Longueur mm: 48, ID unique: R780 4404 130/114,3x, Type de matériau: acier inoxydable, Ø extérieur mm: 114,3, F = assiette mm: 130, Matériau: 1,4404, SKU 168303390



**R-780, Ra 0.8 my, B**  
**Raccord à souder Tri-Clamp, DIN 32676, série B, finition brillante intérieure H3, Ra max. 0,8 my**

Type de matériau: acier inoxydable, Longueur mm: 28, F = assiette mm: 106, ID unique: R780 4404 106/88,9, Ø extérieur mm: 88,9, Matériau: 1,4404, SKU 168302465



**R-780, Ra 0.8 my, B**  
**Raccord à souder Tri-Clamp, DIN 32676, série B, finition brillante intérieure H3, Ra max. 0,8 my**

Longueur mm: 48, Type de matériau: acier inoxydable, F = assiette mm: 106, ID unique: R780 4404 106/88,9x4, Ø extérieur mm: 88,9, Matériau: 1,4404, SKU 168303380



**R-780, Ra 0.8 my, B**  
**Raccord à souder Tri-Clamp, DIN 32676, série B, finition brillante intérieure H3, Ra max. 0,8 my**

Ø extérieur mm: 13,5, Type de matériau: acier inoxydable, Longueur mm: 12,7, Matériau: 1,4435, F = assiette mm: 25, ID unique: R780 4435 25/13,5, SKU 168302200



**R-780, Ra 0.8 my, B**  
**Raccord à souder Tri-Clamp, DIN 32676, série B, finition brillante intérieure H3, Ra max. 0,8 my**

F = assiette mm: 77,5, Longueur mm: 36, Type de matériau: acier inoxydable, ID unique: R780 4404 60,3x36, Ø extérieur mm: 60,3, Matériau: 1,4404, SKU 168303340



**R-780, Ra 0.8 my, B**  
**Raccord à souder Tri-Clamp, DIN 32676, série B, finition brillante intérieure H3, Ra max. 0,8 my**

Ø extérieur mm: 76,1, Type de matériau: acier inoxydable, Longueur mm: 28, ID unique: R780 4404 91/76,1, F = assiette mm: 91, Matériau: 1,4404, SKU 168302460



**R-780, Ra 0.8 my, B**  
**Raccord à souder Tri-Clamp, DIN 32676, série B, finition brillante intérieure H3, Ra max. 0,8 my**

F = assiette mm: 64, Longueur mm: 36, Type de matériau: acier inoxydable, ID unique: R780 4404 48,3x36, Ø extérieur mm: 48,3, Matériau: 1,4404, SKU 168303320



**R-780, Ra 0.8 my, B**  
**Raccord à souder Tri-Clamp, DIN 32676, série B, finition brillante intérieure H3, Ra max. 0,8 my**

ID unique: R780 4435 130/114,3, Type de matériau: acier inoxydable, Longueur mm: 28, Ø extérieur mm: 114,3, Matériau: 1,4435, F = assiette mm: 130, SKU 168302400



**KOHLER**

**KOHLER**



**R-780, Ra 0.8 my, B**  
**Raccord à souder Tri-Clamp, DIN 32676,**  
**série B, finition brillante intérieure H3, Ra**  
**max. 0,8 my**

Type de matériau: acier inoxydable, Ø extérieur mm: 26.9,  
F = assiette mm: 50.5, Longueur mm: 21.5, ID unique:  
R/780 4404 50.5/26.9, Matériau: 1.4404, SKU 168302435



**R-780, Ra 0.8 my, B**  
**Raccord à souder Tri-Clamp, DIN 32676,**  
**série B, finition brillante intérieure H3, Ra**  
**max. 0,8 my**

Type de matériau: acier inoxydable,  
Longueur mm: 36, Type de matériau: acier inoxydable,  
Ø extérieur mm: 26.9, F = assiette mm: 50.5, Matériau:  
1.4404, ID unique: R/780 4404 26.9X36, SKU 168303260



**R-780, Ra 0.8 my, B**  
**Raccord à souder Tri-Clamp, DIN 32676,**  
**série B, finition brillante intérieure H3, Ra**  
**max. 0,8 my**

Type de matériau: acier inoxydable, F = assiette mm: 50.5,  
Longueur mm: 21.5, ID unique: R/780 4404 50.5/33.7, Ø  
extérieur mm: 33.7, Matériau: 1.4404, SKU 168302440



**R-780, Ra 0.8 my, B**  
**Raccord à souder Tri-Clamp, DIN 32676,**  
**série B, finition brillante intérieure H3, Ra**  
**max. 0,8 my**

F = assiette mm: 64, Type de matériau: acier inoxydable,  
Ø extérieur mm: 42.4, Matériau: 1.4435, Longueur mm:  
21.5, ID unique: R/780 4435 64/42.4, SKU 168302300

