



R-710, Reihe A, metrisch
Nutfansch zu Flanschverbindung, DIN
11864-2, Reihe A, Form A, H3 metallblank
für Rohr mm: 41, Werkstoff: 1.4404, Länge Total mm: 46,5, Unique-Id: R710 41, Materialart: Edelstahl rostbeständig, SKU 168051500



KOHLER



R-710, Reihe A, metrisch
Nutfansch zu Flanschverbindung, DIN
11864-2, Reihe A, Form A, H3 metallblank
Werkstoff: 1.4404, Länge Total mm: 46,5, Unique-Id: R710 53, Materialart: Edelstahl rostbeständig, für Rohr mm: 53, SKU 168051520



KOHLER



R-710, Reihe A, metrisch
Nutfansch zu Flanschverbindung, DIN
11864-2, Reihe A, Form A, H3 metallblank
Werkstoff: 1.4404, Länge Total mm: 46,5, Unique-Id: R710 35, für Rohr mm: 35, Materialart: Edelstahl rostbeständig, SKU 168051480



KOHLER



R-710, Reihe A, metrisch
Nutfansch zu Flanschverbindung, DIN
11864-2, Reihe A, Form A, H3 metallblank
Unique-Id: R710 19, Werkstoff: 1.4404, für Rohr mm: 19, Länge Total mm: 41,5, Materialart: Edelstahl rostbeständig, SKU 168051420



KOHLER



R-710, Reihe A, metrisch
Nutfansch zu Flanschverbindung, DIN
11864-2, Reihe A, Form A, H3 metallblank
Werkstoff: 1.4404, Unique-Id: R710 29, Länge Total mm: 41,5, Materialart: Edelstahl rostbeständig, für Rohr mm: 29, SKU 168051460



KOHLER



R-710, Reihe A, metrisch
Nutfansch zu Flanschverbindung, DIN
11864-2, Reihe A, Form A, H3 metallblank
Werkstoff: 1.4404, Länge Total mm: 59,5, Unique-Id: R710 104, Materialart: Edelstahl rostbeständig, für Rohr mm: 104, SKU 168051580



KOHLER



R-710, Reihe A, metrisch
Nutfansch zu Flanschverbindung, DIN
11864-2, Reihe A, Form A, H3 metallblank
Werkstoff: 1.4404, für Rohr mm: 23, Länge Total mm: 41,5, Materialart: Edelstahl rostbeständig, Unique-Id: R710 23, SKU 168051440



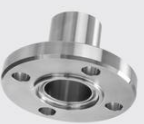
KOHLER



R-710, Reihe A, metrisch
Nutfansch zu Flanschverbindung, DIN
11864-2, Reihe A, Form A, H3 metallblank
Werkstoff: 1.4404, Länge Total mm: 59,5, Unique-Id: R710 85, Materialart: Edelstahl rostbeständig, für Rohr mm: 85, SKU 168051560



KOHLER



R-710, Reihe A, metrisch
Nutfansch zu Flanschverbindung, DIN
11864-2, Reihe A, Form A, H3 metallblank
Werkstoff: 1.4404, für Rohr mm: 13, Länge Total mm: 41,5, Materialart: Edelstahl rostbeständig, Unique-Id: R710 13, SKU 168051400



KOHLER



R-710, Reihe A, metrisch
Nutfansch zu Flanschverbindung, DIN
11864-2, Reihe A, Form A, H3 metallblank
Werkstoff: 1.4404, Länge Total mm: 55,5, Materialart: Edelstahl rostbeständig, für Rohr mm: 70, Unique-Id: R710 70, SKU 168051540



KOHLER