



R-172-K
**Collier de fixation avec connexion com-
 binée, avec insertion de caoutchouc**
 ID unique: R172-K-33-35, Épaisseur de paroi mm: 3,
 Matériau: 1.4404, Zone de serrage Ø mm: 33-35, Type
 de matériau: acier inoxydable, Largeur mm: 22, SKU
 173295050



R-172-K
**Collier de fixation avec connexion com-
 binée, avec insertion de caoutchouc**
 Zone de serrage Ø mm: 76-79, Largeur mm: 30, Épais-
 seur de paroi mm: 3, Matériau: 1.4404, ID unique:
 R172-K-76-79, Type de matériau: acier inoxydable, SKU
 173295100



R-172-K
**Collier de fixation avec connexion com-
 binée, avec insertion de caoutchouc**
 Épaisseur de paroi mm: 3, Matériau: 1.4404, Type de
 matériau: acier inoxydable, Zone de serrage Ø mm:
 26-29, Largeur mm: 22, ID unique: R172-K-26-29, SKU
 173295040



R-172-K
**Collier de fixation avec connexion com-
 binée, avec insertion de caoutchouc**
 ID unique: R172-K-60-63, Largeur mm: 30, Épaisseur
 de paroi mm: 3, Matériau: 1.4404, Type de matériau:
 acier inoxydable, Zone de serrage Ø mm: 60-63, SKU
 173295090



R-172-K
**Collier de fixation avec connexion com-
 binée, avec insertion de caoutchouc**
 Zone de serrage Ø mm: 20-23, Épaisseur de paroi mm:
 3, Matériau: 1.4404, ID unique: R172-K-20-23, Type
 de matériau: acier inoxydable, Largeur mm: 22, SKU
 173295030



R-172-K
**Collier de fixation avec connexion com-
 binée, avec insertion de caoutchouc**
 ID unique: R172-K-53-55, Largeur mm: 30, Zone de ser-
 rage Ø mm: 53-55, Épaisseur de paroi mm: 3, Matéri-
 au: 1.4404, Type de matériau: acier inoxydable, SKU
 173295080



R-172-K
**Collier de fixation avec connexion com-
 binée, avec insertion de caoutchouc**
 Épaisseur de paroi mm: 3, Matériau: 1.4404, Type de
 matériau: acier inoxydable, Largeur mm: 22, Zone de
 serrage Ø mm: 17-19, ID unique: R172-K-17-19, SKU
 173295020



R-172-K
**Collier de fixation avec connexion com-
 binée, avec insertion de caoutchouc**
 ID unique: R172-K-48-51, Largeur mm: 30, Épaisseur
 de paroi mm: 3, Matériau: 1.4404, Zone de serrage Ø
 mm: 48-51, Type de matériau: acier inoxydable, SKU
 173295070



R-172-K
**Collier de fixation avec connexion com-
 binée, avec insertion de caoutchouc**
 Zone de serrage Ø mm: 14-16, Épaisseur de paroi mm:
 3, Matériau: 1.4404, Type de matériau: acier inoxyda-
 ble, Largeur mm: 22, ID unique: R172-K-14-16, SKU
 173295010



R-172-K
**Collier de fixation avec connexion com-
 binée, avec insertion de caoutchouc**
 ID unique: R172-K-42-45, Largeur mm: 30, Épaisseur
 de paroi mm: 3, Matériau: 1.4404, Type de matériau:
 acier inoxydable, Zone de serrage Ø mm: 42-45, SKU
 173295060





R-174-K
Collier de fixation avec connexion combinée, sans insertion de caoutchouc
Zone de serrage Ø mm: 15-16, Largeur mm: 22, Épaisseur de paroi mm: 3, Matériau: acier inoxydable, ID unique: R174-K 15-16, SKU 173305010



R-174-K
Collier de fixation avec connexion combinée, sans insertion de caoutchouc
Zone de serrage Ø mm: 42-45, Épaisseur de paroi mm: 3, Largeur mm: 30, Matériau: acier inoxydable, ID unique: R174-K 42-45, Type de matériau: acier inoxydable, SKU 173305060



R-172-K
Collier de fixation avec connexion combinée, avec insertion de caoutchouc
Zone de serrage Ø mm: 168.3, Épaisseur de paroi mm: 3, Matériau: 1.4404, Type de matériau: acier inoxydable, ID unique: R172-K 168.3, Largeur mm: 40, SKU 173295140



R-174-K
Collier de fixation avec connexion combinée, sans insertion de caoutchouc
Largeur mm: 22, ID unique: R174-K 33-35, Épaisseur de paroi mm: 3, Zone de serrage Ø mm: 33-35, Matériau: 1.4404, Type de matériau: acier inoxydable, SKU 173305050



R-172-K
Collier de fixation avec connexion combinée, avec insertion de caoutchouc
ID unique: R172-K 139.7, Épaisseur de paroi mm: 3, Matériau: 1.4404, Zone de serrage Ø mm: 139.7, Type de matériau: acier inoxydable, Largeur mm: 40, SKU 173295130



R-174-K
Collier de fixation avec connexion combinée, sans insertion de caoutchouc
Zone de serrage Ø mm: 26-29, Largeur mm: 22, ID unique: R174-K 26-29, Épaisseur de paroi mm: 3, Matériau: 1.4404, Type de matériau: acier inoxydable, SKU 173305040



R-172-K
Collier de fixation avec connexion combinée, avec insertion de caoutchouc
Épaisseur de paroi mm: 3, Matériau: 1.4404, Type de matériau: acier inoxydable, Zone de serrage Ø mm: 114.3, ID unique: R172-K 114.3, Largeur mm: 40, SKU 173295120



R-174-K
Collier de fixation avec connexion combinée, sans insertion de caoutchouc
Largeur mm: 22, Zone de serrage Ø mm: 20-23, ID unique: R174-K 20-23, Épaisseur de paroi mm: 3, Matériau: 1.4404, Type de matériau: acier inoxydable, SKU 173305030



R-172-K
Collier de fixation avec connexion combinée, avec insertion de caoutchouc
ID unique: R172-K 88-89, Épaisseur de paroi mm: 3, Matériau: 1.4404, Type de matériau: acier inoxydable, Largeur mm: 40, Zone de serrage Ø mm: 88-89, SKU 173295110



R-174-K
Collier de fixation avec connexion combinée, sans insertion de caoutchouc
Largeur mm: 22, Épaisseur de paroi mm: 3, Matériau: 1.4404, Zone de serrage Ø mm: 17-19, ID unique: R174-K 17-19, Type de matériau: acier inoxydable, SKU 173305020





R-174-K
Collier de fixation avec connexion combinée, sans insertion de caoutchouc
 Épaisseur de paroi mm: 3. Largeur mm: 40. Matériau: 1.4404, ID unique: R174-K-38-91. Type de matériau: acier inoxydable. Zone de serrage Ø mm: 86-91. SKU 173305110



R-480
Collier de fixation léger avec connexion combinée 1/2" soudée M8/M10, avec insertion de caoutchouc
 Matériau: 1.4301. Zone de serrage Ø mm: 11-16. Largeur mm: 25. Épaisseur de paroi mm: 1.5. Type de matériau: acier inoxydable. ID unique: R480-11-1-16. SKU 173357500



R-174-K
Collier de fixation avec connexion combinée, sans insertion de caoutchouc
 Épaisseur de paroi mm: 3. Largeur mm: 30. Matériau: 1.4404. Zone de serrage Ø mm: 76-79. ID unique: R174-K-76-79. Type de matériau: acier inoxydable. SKU 173305100



R-174-K
Collier de fixation avec connexion combinée, sans insertion de caoutchouc
 Épaisseur de paroi mm: 3. Largeur mm: 40. ID unique: R174-K-168.3. Matériau: 1.4404. Type de matériau: acier inoxydable. Zone de serrage Ø mm: 168.3. SKU 173305150



R-174-K
Collier de fixation avec connexion combinée, sans insertion de caoutchouc
 Zone de serrage Ø mm: 60-63. Épaisseur de paroi mm: 3. Largeur mm: 30. Matériau: 1.4404. Type de matériau: acier inoxydable. ID unique: R174-K-60-63. SKU 173305090



R-174-K
Collier de fixation avec connexion combinée, sans insertion de caoutchouc
 Zone de serrage Ø mm: 139.7. Épaisseur de paroi mm: 3. Largeur mm: 40. Matériau: 1.4404. ID unique: R174-K-139.7. Type de matériau: acier inoxydable. SKU 173305140



R-174-K
Collier de fixation avec connexion combinée, sans insertion de caoutchouc
 Épaisseur de paroi mm: 3. Zone de serrage Ø mm: 53-55. Largeur mm: 30. Matériau: 1.4404. ID unique: R174-K-53-55. Type de matériau: acier inoxydable. SKU 173305080



R-174-K
Collier de fixation avec connexion combinée, sans insertion de caoutchouc
 Épaisseur de paroi mm: 3. Largeur mm: 40. Zone de serrage Ø mm: 114.3. Matériau: 1.4404. Type de matériau: acier inoxydable. ID unique: R174-K-114.3. SKU 173305130



R-174-K
Collier de fixation avec connexion combinée, sans insertion de caoutchouc
 Épaisseur de paroi mm: 3. Largeur mm: 30. Matériau: 1.4404. Zone de serrage Ø mm: 48-51. ID unique: R174-K-48-51. Type de matériau: acier inoxydable. SKU 173305070



R-174-K
Collier de fixation avec connexion combinée, sans insertion de caoutchouc
 Zone de serrage Ø mm: 108-111. Épaisseur de paroi mm: 3. Largeur mm: 40. Matériau: 1.4404. ID unique: R174-K-108-111. Type de matériau: acier inoxydable. SKU 173305120





R-480
Collier de fixation léger avec connexion combinée 1/2" soudée M8/M10, avec insertion de caoutchouc
ID unique: R480 44-50, Matériau: 1.4301, Zone de serrage Ø mm: 44-50, Largeur mm: 25, Épaisseur de paroi mm: 1.5, Type de matériau: acier inoxydable, SKU 173357550



R-482
Collier de fixation léger avec connexion combinée 1/2" soudée M8/M10, sans insertion de caoutchouc
Largeur mm: 25, Épaisseur de paroi mm: 1.5, Matériau: 1.4301, Zone de serrage Ø mm: 17-22, Type de matériau: acier inoxydable, ID unique: R482 17-22, SKU 173357700



R-480
Collier de fixation léger avec connexion combinée 1/2" soudée M8/M10, avec insertion de caoutchouc
Matériau: 1.4301, Zone de serrage Ø mm: 38-43, Largeur mm: 25, Épaisseur de paroi mm: 1.5, Type de matériau: acier inoxydable, ID unique: R480 38-43, SKU 173357540



R-480
Collier de fixation léger avec connexion combinée 1/2" soudée M8/M10, avec insertion de caoutchouc
Zone de serrage Ø mm: 75-83, ID unique: R480 75-83, Matériau: 1.4301, Largeur mm: 25, Épaisseur de paroi mm: 1.5, Type de matériau: acier inoxydable, SKU 173357590



R-480
Collier de fixation léger avec connexion combinée 1/2" soudée M8/M10, avec insertion de caoutchouc
Matériau: 1.4301, Zone de serrage Ø mm: 32-37, ID unique: R480 32-37, Largeur mm: 25, Épaisseur de paroi mm: 1.5, Type de matériau: acier inoxydable, SKU 173357530



R-480
Collier de fixation léger avec connexion combinée 1/2" soudée M8/M10, avec insertion de caoutchouc
ID unique: R480 66-74, Matériau: 1.4301, Zone de serrage Ø mm: 66-74, Largeur mm: 25, Épaisseur de paroi mm: 1.5, Type de matériau: acier inoxydable, SKU 173357580



R-480
Collier de fixation léger avec connexion combinée 1/2" soudée M8/M10, avec insertion de caoutchouc
Zone de serrage Ø mm: 24-29, Matériau: 1.4301, ID unique: R480 24-29, Largeur mm: 25, Épaisseur de paroi mm: 1.5, Type de matériau: acier inoxydable, SKU 173357520



R-480
Collier de fixation léger avec connexion combinée 1/2" soudée M8/M10, avec insertion de caoutchouc
Zone de serrage Ø mm: 57-64, ID unique: R480 57-64, Matériau: 1.4301, Largeur mm: 25, Épaisseur de paroi mm: 1.5, Type de matériau: acier inoxydable, SKU 173357570



R-480
Collier de fixation léger avec connexion combinée 1/2" soudée M8/M10, avec insertion de caoutchouc
Zone de serrage Ø mm: 17-22, Matériau: 1.4301, ID unique: R480 17-22, Largeur mm: 25, Épaisseur de paroi mm: 1.5, Type de matériau: acier inoxydable, SKU 173357510

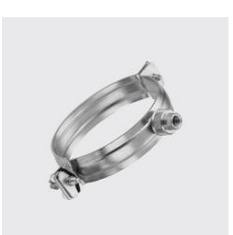


R-480
Collier de fixation léger avec connexion combinée 1/2" soudée M8/M10, avec insertion de caoutchouc
Matériau: 1.4301, ID unique: R480 51-57, Largeur mm: 25, Épaisseur de paroi mm: 1.5, Type de matériau: acier inoxydable, Zone de serrage Ø mm: 51-57, SKU 173357560

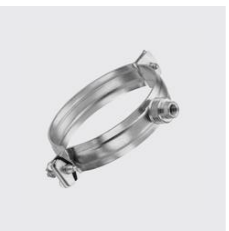




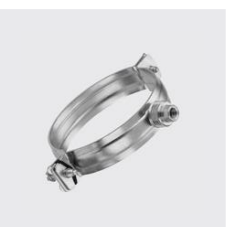
R-482
Collier de fixation léger avec connexion combinée 1/2" soudée M8/M10, sans insertion de caoutchouc
ID unique: R482 49-55, Largeur mm: 25, Épaisseur de paroi mm: 1.5, Matériau: 1.4301, Zone de serrage Ø mm: 49-55, Type de matériau: acier inoxydable, SKU 173357750



R-482
Collier de fixation léger avec connexion combinée 1/2" soudée M8/M10, sans insertion de caoutchouc
ID unique: R482 87-95, Largeur mm: 25, Épaisseur de paroi mm: 1.5, Matériau: 1.4301, Zone de serrage Ø mm: 87-95, Type de matériau: acier inoxydable, SKU 173357800



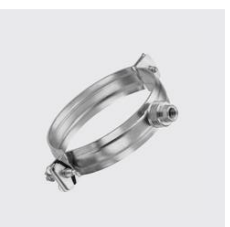
R-482
Collier de fixation léger avec connexion combinée 1/2" soudée M8/M10, sans insertion de caoutchouc
Zone de serrage Ø mm: 44-49, ID unique: R482 44-49, Largeur mm: 25, Épaisseur de paroi mm: 1.5, Matériau: 1.4301, Type de matériau: acier inoxydable, SKU 173357740



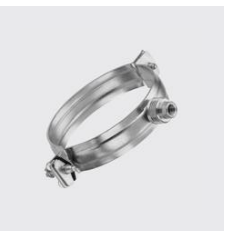
R-482
Collier de fixation léger avec connexion combinée 1/2" soudée M8/M10, sans insertion de caoutchouc
ID unique: R482 78-86, Largeur mm: 25, Épaisseur de paroi mm: 1.5, Matériau: 1.4301, Type de matériau: acier inoxydable, Zone de serrage Ø mm: 78-86, SKU 173357790



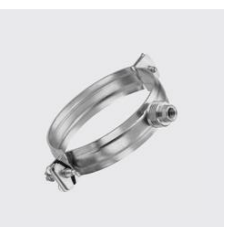
R-482
Collier de fixation léger avec connexion combinée 1/2" soudée M8/M10, sans insertion de caoutchouc
ID unique: R482 38-43, Largeur mm: 25, Épaisseur de paroi mm: 1.5, Matériau: 1.4301, Zone de serrage Ø mm: 38-43, Type de matériau: acier inoxydable, SKU 173357730



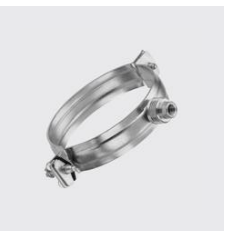
R-482
Collier de fixation léger avec connexion combinée 1/2" soudée M8/M10, sans insertion de caoutchouc
Largeur mm: 25, Épaisseur de paroi mm: 1.5, Matériau: 1.4301, Zone de serrage Ø mm: 69-76, Type de matériau: acier inoxydable, ID unique: R482 69-76, SKU 173357780



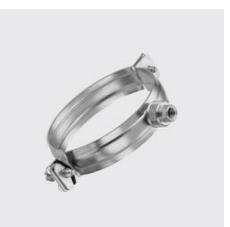
R-482
Collier de fixation léger avec connexion combinée 1/2" soudée M8/M10, sans insertion de caoutchouc
ID unique: R482 30-35, Largeur mm: 25, Épaisseur de paroi mm: 1.5, Matériau: 1.4301, Zone de serrage Ø mm: 30-35, Type de matériau: acier inoxydable, SKU 173357720



R-482
Collier de fixation léger avec connexion combinée 1/2" soudée M8/M10, sans insertion de caoutchouc
ID unique: R482 63-69, Largeur mm: 25, Épaisseur de paroi mm: 1.5, Matériau: 1.4301, Type de matériau: acier inoxydable, Zone de serrage Ø mm: 63-69, SKU 173357770



R-482
Collier de fixation léger avec connexion combinée 1/2" soudée M8/M10, sans insertion de caoutchouc
Zone de serrage Ø mm: 23-28, ID unique: R482 23-28, Largeur mm: 25, Épaisseur de paroi mm: 1.5, Matériau: 1.4301, Type de matériau: acier inoxydable, SKU 173357710



R-482
Collier de fixation léger avec connexion combinée 1/2" soudée M8/M10, sans insertion de caoutchouc
Largeur mm: 25, Épaisseur de paroi mm: 1.5, Matériau: 1.4301, ID unique: R482 56-62, Type de matériau: acier inoxydable, Zone de serrage Ø mm: 56-62, SKU 173357760

