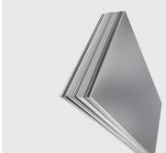




Tôle
Tôle laminée à froid, meulée à sec grain
240 sur une face avec film de protection
fiberlaser

Surface: meulées sur une face grain 240, Longueur mm: 2500, Largeur mm: 3000, ID unique: B4301G 3X1.25X0.8, Protection de surface: protection pour laser sur une face, Epaisseur mm: 0,8, Matériau: 1.4301, Type de matériau: acier inoxydable, SKU 26170002



Tôle
Tôle laminée à froid, meulée à sec grain
240 sur une face avec film de protection
fiberlaser

ID unique: B4301G 4X1.5X1, Surface: meulées sur une face grain 240, Largeur mm: 1500, Protection de surface: protection pour laser sur une face, Epaisseur mm: 1, Matériau: 1.4301, Longueur mm: 4000, Type de matériau: acier inoxydable, SKU 26170008



Tôle
Tôle laminée à froid, meulée à sec grain
240 sur une face avec film de protection
fiberlaser

Largeur mm: 1250, Longueur mm: 2500, Surface: meulées sur une face grain 240, ID unique: B4301G 2;5X1.25X0.8, Protection de surface: protection pour laser sur une face, Epaisseur mm: 0,8, Type de matériau: acier inoxydable, Matériau: 1.4301, SKU 26170001



Tôle
Tôle laminée à froid, meulée à sec grain
240 sur une face avec film de protection
fiberlaser

Surface: meulées sur une face grain 240, Largeur mm: 1500, Longueur mm: 3000, Protection de surface: protection pour laser sur une face, Epaisseur mm: 1, Type de matériau: acier inoxydable, Matériau: 1.4301, ID unique: B4301G 3X1.5X1, SKU 26170007



Tôle
Tôle laminée à froid, meulée à sec grain
240 sur une face avec film de protection
fiberlaser

Surface: meulées sur une face grain 240, Longueur mm: 2000, Largeur mm: 1000, Protection de surface: protection pour laser sur une face, ID unique: B4301G 2X1X0.8, Epaisseur mm: 0,8, Type de matériau: acier inoxydable, Matériau: 1.4301, SKU 261700001



Tôle
Tôle laminée à froid, meulée à sec grain
240 sur une face avec film de protection
fiberlaser

Largeur mm: 1250, Longueur mm: 2500, Surface: meulées sur une face grain 240, Protection de surface: protection pour laser sur une face, Epaisseur mm: 1, Matériau: 1.4301, ID unique: B4301G 2;5X1.25X1, Type de matériau: acier inoxydable, SKU 26170005



Tôle
Tôle laminée à froid, meulée à sec grain
240 sur une face avec film de protection
fiberlaser

Surface: meulées sur une face grain 240, Longueur mm: 2000, Largeur mm: 1000, Epaisseur mm: 0,6, ID unique: B4301G 2X1X0.6, Protection de surface: protection pour laser sur une face, Matériau: 1.4301, Type de matériau: acier inoxydable, SKU 261699990



Tôle
Tôle laminée à froid, meulée à sec grain
240 sur une face avec film de protection
fiberlaser

Surface: meulées sur une face grain 240, Longueur mm: 2000, Largeur mm: 1000, Protection de surface: protection pour laser sur une face, Epaisseur mm: 1, Matériau: 1.4301, ID unique: B4301G 2X1X1, Type de matériau: acier inoxydable, SKU 26170004



Tôle
Tôle laminée à froid, meulée à sec grain
240 sur une face avec film de protection
fiberlaser

Surface: meulées sur une face grain 240, Longueur mm: 2000, Largeur mm: 1000, ID unique: B4301G 2X1X0.5, Protection de surface: protection pour laser sur une face, Matériau: 1.4301, Type de matériau: acier inoxydable, Epaisseur mm: 0,5, SKU 261699980



Tôle
Tôle laminée à froid, meulée à sec grain
240 sur une face avec film de protection
fiberlaser

Surface: meulées sur une face grain 240, Largeur mm: 1500, Longueur mm: 3000, Protection de surface: protection pour laser sur une face, ID unique: B4301G 3X1.5X0.8, Epaisseur mm: 0,8, Matériau: 1.4301, Type de matériau: acier inoxydable, SKU 26170003





Tôle
Tôle laminée à froid, meulée à sec grain 240 sur une face avec film de protection fiberlaser

Surface: meulées sur une face grain 240. Largeur mm: 1500. Épaisseur mm: 1.2. Longueur mm: 3000. ID unique: B4301G 3x1.5x1.2. Protection de surface: protection pour laser sur une face. Matériau: 1.4301, Type de matériau: acier inoxydable, SKU 26170013



Tôle
Tôle laminée à froid, meulée à sec grain 240 sur une face avec film de protection fiberlaser

Largeur mm: 1250. Surface: meulées sur une face grain 240. Longueur mm: 3000. Protection de surface: protection pour laser sur une face. Matériau: 1.4301, Épaisseur mm: 1.5. Type de matériau: acier inoxydable. ID unique: B4301G 3x1.25x1.5, SKU 26170024



Tôle
Tôle laminée à froid, meulée à sec grain 240 sur une face avec film de protection fiberlaser

Largeur mm: 1250. ID unique: B4301G 3x1.25x1.2. Surface: meulées sur une face grain 240. Épaisseur mm: 1.2. Longueur mm: 3000. Protection de surface: protection pour laser sur une face. Matériau: 1.4301, Type de matériau: acier inoxydable, SKU 26170012



Tôle
Tôle laminée à froid, meulée à sec grain 240 sur une face avec film de protection fiberlaser

Largeur mm: 1250. Longueur mm: 2500. Surface: meulées sur une face grain 240. Protection de surface: protection pour laser sur une face. Matériau: 1.4301, Épaisseur mm: 1.5. ID unique: B4301G 2.5x1.25x1.5, Type de matériau: acier inoxydable, SKU 26170023



Tôle
Tôle laminée à froid, meulée à sec grain 240 sur une face avec film de protection fiberlaser

Largeur mm: 1250. Longueur mm: 2500. Surface: meulées sur une face grain 240. Épaisseur mm: 1.2. Protection de surface: protection pour laser sur une face. Type de matériau: acier inoxydable. Matériau: 1.4301, ID unique: B4301G 2.5x1.25x1.2, SKU 26170011



Tôle
Tôle laminée à froid, meulée à sec grain 240 sur une face avec film de protection fiberlaser

ID unique: B4301G 2x1x1.5. Surface: meulées sur une face grain 240. Longueur mm: 2000. Largeur mm: 1000. Protection de surface: protection pour laser sur une face. Matériau: 1.4301, Épaisseur mm: 1.5. Type de matériau: acier inoxydable, SKU 26170022



Tôle
Tôle laminée à froid, meulée à sec grain 240 sur une face avec film de protection fiberlaser

Surface: meulées sur une face grain 240. Épaisseur mm: 1.2. Longueur mm: 2000. Largeur mm: 1000. Protection de surface: protection pour laser sur une face. Matériau: 1.4301, ID unique: B4301G 2x1x1.2. Type de matériau: acier inoxydable, SKU 26170010



Tôle
Tôle laminée à froid, meulée à sec grain 240 sur une face avec film de protection fiberlaser

Surface: meulées sur une face grain 240. Largeur mm: 1500. Épaisseur mm: 1.2. Longueur mm: 6000. ID unique: B4301G 6x1.5x1.2. Protection de surface: protection pour laser sur une face. Type de matériau: acier inoxydable. Matériau: 1.4301, SKU 26170015



Tôle
Tôle laminée à froid, meulée à sec grain 240 sur une face avec film de protection fiberlaser

Surface: meulées sur une face grain 240. Largeur mm: 1500. Longueur mm: 6000. Protection de surface: protection pour laser sur une face. Épaisseur mm: 1. ID unique: B4301G 6x1.5x1. Matériau: 1.4301, Type de matériau: acier inoxydable, SKU 26170009



Tôle
Tôle laminée à froid, meulée à sec grain 240 sur une face avec film de protection fiberlaser

ID unique: B4301G 4x1.5x1.2. Surface: meulées sur une face grain 240. Largeur mm: 1500. Épaisseur mm: 1.2. Protection de surface: protection pour laser sur une face. Matériau: 1.4301. Longueur mm: 4000. Type de matériau: acier inoxydable, SKU 26170014





Tôle
Tôle laminée à froid, meulée à sec grain
240 sur une face avec film de protection
fiberlaser

Surface: meulées sur une face grain 240, Longueur mm: 2000, Largeur mm: 1000, Protection de surface: protection pour laser sur une face, Épaisseur mm: 2, Matériau: 1.4301, Type de matériau: acier inoxydable, ID unique: B4301G 2x1x2, SKU 26170028



Tôle
Tôle laminée à froid, meulée à sec grain
240 sur une face avec film de protection
fiberlaser

Surface: meulées sur une face grain 240, Largeur mm: 1500, Longueur mm: 6000, Protection de surface: protection pour laser sur une face, Épaisseur mm: 2, Type de matériau: acier inoxydable, Matériau: 1.4301, ID unique: B4301G 6x1 5x2, SKU 26170033



Tôle
Tôle laminée à froid, meulée à sec grain
240 sur une face avec film de protection
fiberlaser

Largeur mm: 2000, Surface: meulées sur une face grain 240, Protection de surface: protection pour laser sur une face, Matériau: 1.4301, Longueur mm: 4000, Épaisseur mm: 1.5, Type de matériau: acier inoxydable, ID unique: B4301G 4x2x1.5, SKU 261700271



Tôle
Tôle laminée à froid, meulée à sec grain
240 sur une face avec film de protection
fiberlaser

Surface: meulées sur une face grain 240, Largeur mm: 1500, Protection de surface: protection pour laser sur une face, Épaisseur mm: 2, Type de matériau: acier inoxydable, Matériau: 1.4301, Longueur mm: 4000, ID unique: B4301G 4x1 5x2, SKU 26170032



Tôle
Tôle laminée à froid, meulée à sec grain
240 sur une face avec film de protection
fiberlaser

Surface: meulées sur une face grain 240, Largeur mm: 1500, Longueur mm: 6000, ID unique: B4301G 6x1 5x1.5, Protection de surface: protection pour laser sur une face, Matériau: 1.4301, Épaisseur mm: 1.5, Type de matériau: acier inoxydable, SKU 26170027



Tôle
Tôle laminée à froid, meulée à sec grain
240 sur une face avec film de protection
fiberlaser

Surface: meulées sur une face grain 240, Largeur mm: 1500, Longueur mm: 3000, Protection de surface: protection pour laser sur une face, Épaisseur mm: 2, Matériau: 1.4301, Type de matériau: acier inoxydable, ID unique: B4301G 3x1 5x2, SKU 26170031



Tôle
Tôle laminée à froid, meulée à sec grain
240 sur une face avec film de protection
fiberlaser

Surface: meulées sur une face grain 240, Largeur mm: 1500, Protection de surface: protection pour laser sur une face, ID unique: B4301G 4x1 5x1.5, Matériau: 1.4301, Longueur mm: 4000, Épaisseur mm: 1.5, Type de matériau: acier inoxydable, SKU 26170026



Tôle
Tôle laminée à froid, meulée à sec grain
240 sur une face avec film de protection
fiberlaser

Largeur mm: 1250, ID unique: B4301G 3x1 25x2, Surface: meulées sur une face grain 240, Longueur mm: 3000, Protection de surface: protection pour laser sur une face, Épaisseur mm: 2, Matériau: 1.4301, Type de matériau: acier inoxydable, SKU 26170030



Tôle
Tôle laminée à froid, meulée à sec grain
240 sur une face avec film de protection
fiberlaser

Surface: meulées sur une face grain 240, Largeur mm: 1500, Longueur mm: 3000, ID unique: B4301G 3x1 5x1.5, Protection de surface: protection pour laser sur une face, Type de matériau: acier inoxydable, Matériau: 1.4301, Épaisseur mm: 1.5, SKU 26170025



Tôle
Tôle laminée à froid, meulée à sec grain
240 sur une face avec film de protection
fiberlaser

Largeur mm: 1250, ID unique: B4301G 2.5x1 25x2, Longueur mm: 2500, Surface: meulées sur une face grain 240, Protection de surface: protection pour laser sur une face, Épaisseur mm: 2, Type de matériau: acier inoxydable, Matériau: 1.4301, SKU 26170029





Tôle
Tôle laminée à froid, meulée à sec grain
240 sur une face avec film de protection
fiberlaser

Epaisseur mm: 2,5, Surface: meulées sur une face grain 240, Largeur mm: 1500, Longueur mm: 3000, Protection de surface: protection pour laser sur une face, ID unique: B4301G 3x1,5x2,5, Type de matériau: acier inoxydable, Matériau: 1.4301, SKU 26170037



Tôle
Tôle laminée à froid, meulée à sec grain
240 sur une face avec film de protection
fiberlaser

Largeur mm: 1250, Longueur mm: 2500, Surface: meulées sur une face grain 240, Epaisseur mm: 3, Protection de surface: protection pour laser sur une face, ID unique: B4301G 2,5x1,25x3, Matériau: 1.4301, Type de matériau: acier inoxydable, SKU 26170041



Tôle
Tôle laminée à froid, meulée à sec grain
240 sur une face avec film de protection
fiberlaser

Largeur mm: 1250, Epaisseur mm: 2,5, Surface: meulées sur une face grain 240, Longueur mm: 3000, ID unique: B4301G 3x1,25x2,5, Protection de surface: protection pour laser sur une face, Matériau: 1.4301, Type de matériau: acier inoxydable, SKU 26170036



Tôle
Tôle laminée à froid, meulée à sec grain
240 sur une face avec film de protection
fiberlaser

Surface: meulées sur une face grain 240, Longueur mm: 2000, Largeur mm: 1000, Epaisseur mm: 3, ID unique: B4301G 2x1x3, Protection de surface: protection pour laser sur une face, Type de matériau: acier inoxydable, Matériau: 1.4301, SKU 26170040



Tôle
Tôle laminée à froid, meulée à sec grain
240 sur une face avec film de protection
fiberlaser

Largeur mm: 1250, Epaisseur mm: 2,5, ID unique: B4301G 2,5x1,25x2,5, Longueur mm: 2500, Surface: meulées sur une face grain 240, Protection de surface: protection pour laser sur une face, Type de matériau: acier inoxydable, Matériau: 1.4301, SKU 26170035



Tôle
Tôle laminée à froid, meulée à sec grain
240 sur une face avec film de protection
fiberlaser

Epaisseur mm: 2,5, Largeur mm: 2000, ID unique: B4301G 4x2x2,5, Surface: meulées sur une face grain 240, Protection de surface: protection pour laser sur une face, Matériau: 1.4301, Longueur mm: 4000, Type de matériau: acier inoxydable, SKU 261700391



Tôle
Tôle laminée à froid, meulée à sec grain
240 sur une face avec film de protection
fiberlaser

Epaisseur mm: 2,5, ID unique: B4301G 2x1x2,5, Surface: meulées sur une face grain 240, Longueur mm: 2000, Largeur mm: 1000, Protection de surface: protection pour laser sur une face, Type de matériau: acier inoxydable, Matériau: 1.4301, SKU 26170034



Tôle
Tôle laminée à froid, meulée à sec grain
240 sur une face avec film de protection
fiberlaser

Epaisseur mm: 2,5, ID unique: B4301G 6x1,5x2,5, Surface: meulées sur une face grain 240, Largeur mm: 1500, Longueur mm: 6000, Protection de surface: protection pour laser sur une face, Type de matériau: acier inoxydable, Matériau: 1.4301, SKU 26170039



Tôle
Tôle laminée à froid, meulée à sec grain
240 sur une face avec film de protection
fiberlaser

Largeur mm: 2000, Surface: meulées sur une face grain 240, ID unique: B4301G 4x2x2, Protection de surface: protection pour laser sur une face, Epaisseur mm: 2, Matériau: 1.4301, Longueur mm: 4000, Type de matériau: acier inoxydable, SKU 261700331



Tôle
Tôle laminée à froid, meulée à sec grain
240 sur une face avec film de protection
fiberlaser

Epaisseur mm: 2,5, Surface: meulées sur une face grain 240, Largeur mm: 1500, Protection de surface: protection pour laser sur une face, Type de matériau: acier inoxydable, Matériau: 1.4301, Longueur mm: 4000, ID unique: B4301G 4x1,5x2,5, SKU 26170038





Tôle
Tôle laminée à froid, meulée à sec grain
240 sur une face avec film de protection
fiberlaser

Largeur mm: 2000, Surface: meulées sur une face grain 240, Epaisseur mm: 3, Protection de surface: protection pour laser sur une face, Matériau: 1.4301, Longueur mm: 4000, Type de matériau: acier inoxydable, ID unique: B4301G 4x2x3, SKU 261700451



Tôle
Tôle laminée à froid, meulée à sec grain
240 sur une face avec film de protection
fiberlaser

Surface: meulées sur une face grain 240, Largeur mm: 1500, Protection de surface: protection pour laser sur une face, ID unique: B4301G 4x1.5x4, Matériau: 1.4301, Longueur mm: 4000, Epaisseur mm: 4, Type de matériau: acier inoxydable, SKU 26170050



Tôle
Tôle laminée à froid, meulée à sec grain
240 sur une face avec film de protection
fiberlaser

Surface: meulées sur une face grain 240, Largeur mm: 1500, Longueur mm: 6000, Epaisseur mm: 3, Protection de surface: protection pour laser sur une face, ID unique: B4301G 6x1.5x3, Type de matériau: acier inoxydable, Matériau: 1.4301, SKU 261700445



Tôle
Tôle laminée à froid, meulée à sec grain
240 sur une face avec film de protection
fiberlaser

Surface: meulées sur une face grain 240, Largeur mm: 1500, Longueur mm: 3000, ID unique: B4301G 3x1.5x4, Protection de surface: protection pour laser sur une face, Matériau: 1.4301, Epaisseur mm: 4, Type de matériau: acier inoxydable, SKU 26170049



Tôle
Tôle laminée à froid, meulée à sec grain
240 sur une face avec film de protection
fiberlaser

Surface: meulées sur une face grain 240, Largeur mm: 1500, Epaisseur mm: 3, Protection de surface: protection pour laser sur une face, Matériau: 1.4301, Longueur mm: 4000, Type de matériau: acier inoxydable, ID unique: B4301G 4x1.5x3, SKU 26170044



Tôle
Tôle laminée à froid, meulée à sec grain
240 sur une face avec film de protection
fiberlaser

Largeur mm: 1250, Surface: meulées sur une face grain 240, Longueur mm: 3000, Protection de surface: protection pour laser sur une face, ID unique: B4301G 3x1.25x4, Type de matériau: acier inoxydable, Matériau: 1.4301, Epaisseur mm: 4, SKU 26170048



Tôle
Tôle laminée à froid, meulée à sec grain
240 sur une face avec film de protection
fiberlaser

ID unique: B4301G 3x1.5x3, Surface: meulées sur une face grain 240, Largeur mm: 1500, Longueur mm: 3000, Epaisseur mm: 3, Protection de surface: protection pour laser sur une face, Matériau: 1.4301, Type de matériau: acier inoxydable, SKU 26170043



Tôle
Tôle laminée à froid, meulée à sec grain
240 sur une face avec film de protection
fiberlaser

Largeur mm: 1250, ID unique: B4301G 2.5x1.25x4, Longueur mm: 2500, Surface: meulées sur une face grain 240, Protection de surface: protection pour laser sur une face, Type de matériau: acier inoxydable, Matériau: 1.4301, Epaisseur mm: 4, SKU 26170047



Tôle
Tôle laminée à froid, meulée à sec grain
240 sur une face avec film de protection
fiberlaser

Largeur mm: 1250, ID unique: B4301G 3x1.25x3, Surface: meulées sur une face grain 240, Longueur mm: 3000, Epaisseur mm: 3, Protection de surface: protection pour laser sur une face, Matériau: 1.4301, Type de matériau: acier inoxydable, SKU 26170042



Tôle
Tôle laminée à froid, meulée à sec grain
240 sur une face avec film de protection
fiberlaser

ID unique: B4301G 2x1x4, Surface: meulées sur une face grain 240, Longueur mm: 2000, Largeur mm: 1000, Protection de surface: protection pour laser sur une face, Matériau: 1.4301, Epaisseur mm: 4, Type de matériau: acier inoxydable, SKU 26170046





Tôle
Tôle laminée à froid, meulée à sec grain
240 sur une face avec film de protection
fiberlaser

Largeur mm: 1250, Surface: meulées sur une face grain 240, Longueur mm: 3000, Protection de surface: protection pour laser sur une face, Epaisseur mm: 5, Matériau: 1.4301, Type de matériau: acier inoxydable, ID unique: B4301G 3x1.25x5, SKU 26170054



KOHLER



Tôle
Tôle laminée à froid, meulée à sec grain
240 sur une face avec film de protection
fiberlaser

Epaisseur mm: 6, Surface: meulées sur une face grain 240, Longueur mm: 2000, Largeur mm: 1000, Protection de surface: protection pour laser sur une face, ID unique: B4301G 2x1x6, Matériau: 1.4301, Type de matériau: acier inoxydable, SKU 26170058



KOHLER



Tôle
Tôle laminée à froid, meulée à sec grain
240 sur une face avec film de protection
fiberlaser

Largeur mm: 1250, ID unique: B4301G 2.8x1.25x5, Longueur mm: 2500, Surface: meulées sur une face grain 240, Protection de surface: protection pour laser sur une face, Epaisseur mm: 5, Matériau: 1.4301, Type de matériau: acier inoxydable, SKU 26170053



KOHLER



Tôle
Tôle laminée à froid, meulée à sec grain
240 sur une face avec film de protection
fiberlaser

Largeur mm: 2000, ID unique: B4301G 4x2x5, Surface: meulées sur une face grain 240, Protection de surface: protection pour laser sur une face, Epaisseur mm: 5, Matériau: 1.4301, Longueur mm: 4000, Type de matériau: acier inoxydable, SKU 261700571



KOHLER



Tôle
Tôle laminée à froid, meulée à sec grain
240 sur une face avec film de protection
fiberlaser

Surface: meulées sur une face grain 240, Longueur mm: 2000, Largeur mm: 1000, Protection de surface: protection pour laser sur une face, Epaisseur mm: 5, ID unique: B4301G 2x1x5, Type de matériau: acier inoxydable, Matériau: 1.4301, SKU 26170052



KOHLER



Tôle
Tôle laminée à froid, meulée à sec grain
240 sur une face avec film de protection
fiberlaser

Surface: meulées sur une face grain 240, Largeur mm: 1500, Longueur mm: 6000, Protection de surface: protection pour laser sur une face, Epaisseur mm: 5, Matériau: 1.4301, Type de matériau: acier inoxydable, ID unique: B4301G 6x1.5x5, SKU 26170057



KOHLER



Tôle
Tôle laminée à froid, meulée à sec grain
240 sur une face avec film de protection
fiberlaser

Largeur mm: 2000, Surface: meulées sur une face grain 240, Protection de surface: protection pour laser sur une face, Matériau: 1.4301, Longueur mm: 4000, Epaisseur mm: 4, Type de matériau: acier inoxydable, ID unique: B4301G 4x2x4, SKU 261700511



KOHLER



Tôle
Tôle laminée à froid, meulée à sec grain
240 sur une face avec film de protection
fiberlaser

Surface: meulées sur une face grain 240, Largeur mm: 1500, ID unique: B4301G 4x1.5x5, Protection de surface: protection pour laser sur une face, Epaisseur mm: 5, Type de matériau: acier inoxydable, Matériau: 1.4301, Longueur mm: 4000, SKU 26170056



KOHLER



Tôle
Tôle laminée à froid, meulée à sec grain
240 sur une face avec film de protection
fiberlaser

Surface: meulées sur une face grain 240, Largeur mm: 1500, Longueur mm: 6000, ID unique: B4301G 6x1.5x4, Protection de surface: protection pour laser sur une face, Matériau: 1.4301, Epaisseur mm: 4, Type de matériau: acier inoxydable, SKU 26170051



KOHLER



Tôle
Tôle laminée à froid, meulée à sec grain
240 sur une face avec film de protection
fiberlaser

Surface: meulées sur une face grain 240, Largeur mm: 1500, Longueur mm: 3000, Protection de surface: protection pour laser sur une face, Epaisseur mm: 5, Matériau: 1.4301, ID unique: B4301G 3x1.5x5, Type de matériau: acier inoxydable, SKU 26170055



KOHLER



Tôle
Tôle laminée à froid, meulée à sec grain
240 sur une face avec film de protection
fiberlaser

Épaisseur mm: 6, ID unique: B4301G 6x1 5x6, Surface: meulées sur une face grain 240, Largeur mm: 1500, Longueur mm: 6000, Protection de surface: protection pour laser sur une face, Type de matériau: acier inoxydable, Matériau: 1.4301, SKU 26170063



KOHLER



Tôle
Tôle laminée à froid, meulée à sec grain
240 sur une face avec film de protection
fiberlaser

Matériau: 1.4016, ID unique: B4016G 2x1x1 5, Surface: meulées sur une face grain 240, Longueur mm: 2000, Largeur mm: 1000, Protection de surface: protection pour laser sur une face, Épaisseur mm: 1.5, Type de matériau: acier inoxydable, SKU 26190649



KOHLER



Tôle
Tôle laminée à froid, meulée à sec grain
240 sur une face avec film de protection
fiberlaser

Épaisseur mm: 6, Surface: meulées sur une face grain 240, Largeur mm: 1500, Protection de surface: protection pour laser sur une face, ID unique: B4301G 4x1 5x6, Matériau: 1.4301, Longueur mm: 4000, Type de matériau: acier inoxydable, SKU 26170062



KOHLER



Tôle
Tôle laminée à froid, meulée à sec grain
240 sur une face avec film de protection
fiberlaser

Largeur mm: 1250, Matériau: 1.4016, ID unique: B4016G 2.5x1 25x1, Longueur mm: 2500, Surface: meulées sur une face grain 240, Protection de surface: protection pour laser sur une face, Épaisseur mm: 1, Type de matériau: acier inoxydable, SKU 26190630



KOHLER



Tôle
Tôle laminée à froid, meulée à sec grain
240 sur une face avec film de protection
fiberlaser

Épaisseur mm: 6, Surface: meulées sur une face grain 240, Largeur mm: 1500, Longueur mm: 3000, ID unique: B4301G 3x1 5x6, Protection de surface: protection pour laser sur une face, Matériau: 1.4301, Type de matériau: acier inoxydable, SKU 26170061



KOHLER



Tôle
Tôle laminée à froid, meulée à sec grain
240 sur une face avec film de protection
fiberlaser

Matériau: 1.4016, ID unique: B4016G 2x1x1, Surface: meulées sur une face grain 240, Longueur mm: 2000, Largeur mm: 1000, Protection de surface: protection pour laser sur une face, Épaisseur mm: 1, Type de matériau: acier inoxydable, SKU 26190629



KOHLER



Tôle
Tôle laminée à froid, meulée à sec grain
240 sur une face avec film de protection
fiberlaser

Largeur mm: 1250, Épaisseur mm: 6, Surface: meulées sur une face grain 240, Longueur mm: 3000, ID unique: B4301G 3x1 25x6, Protection de surface: protection pour laser sur une face, Matériau: 1.4301, Type de matériau: acier inoxydable, SKU 26170060



KOHLER



Tôle
Tôle laminée à froid, meulée à sec grain
240 sur une face avec film de protection
fiberlaser

Largeur mm: 1250, Matériau: 1.4016, Longueur mm: 2500, Surface: meulées sur une face grain 240, ID unique: B4016G 2.5x1 25x0 8, Protection de surface: protection pour laser sur une face, Épaisseur mm: 0.8, Type de matériau: acier inoxydable, SKU 26190620



KOHLER

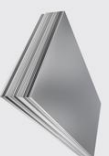


Tôle
Tôle laminée à froid, meulée à sec grain
240 sur une face avec film de protection
fiberlaser

Largeur mm: 1250, Épaisseur mm: 6, Longueur mm: 2500, Surface: meulées sur une face grain 240, Protection de surface: protection pour laser sur une face, ID unique: B4301G 2.5x1 25x6, Type de matériau: acier inoxydable, Matériau: 1.4301, SKU 26170059



KOHLER



Tôle
Tôle laminée à froid, meulée à sec grain
240 sur une face avec film de protection
fiberlaser

ID unique: B4016G 2x1x0 8, Matériau: 1.4016, Surface: meulées sur une face grain 240, Longueur mm: 2000, Largeur mm: 1000, Protection de surface: protection pour laser sur une face, Épaisseur mm: 0.8, Type de matériau: acier inoxydable, SKU 26190619



KOHLER



Tôle
Tôle laminée à froid, meulée à sec grain
240 sur une face avec film de protection
fiberlaser

Largeur mm: 1250, Matériau: 1.4404, Longueur mm: 2500, Surface: meulées sur une face grain 240, Protection de surface: protection pour laser sur une face, Épaisseur mm: 1, ID unique: B4404G 2.5x1.25x1, Type de matériau: acier inoxydable, SKU 262200712



Tôle
Tôle laminée à froid, meulée à sec grain
240 sur une face avec film de protection
fiberlaser

Matériau: 1.4404, Surface: meulées sur une face grain 240, Largeur mm: 1500, Longueur mm: 3000, Protection de surface: protection pour laser sur une face, ID unique: B4404G 3x1.5x1.5, Épaisseur mm: 1.5, Type de matériau: acier inoxydable, SKU 262200735



Tôle
Tôle laminée à froid, meulée à sec grain
240 sur une face avec film de protection
fiberlaser

Matériau: 1.4404, Surface: meulées sur une face grain 240, Longueur mm: 2000, Largeur mm: 1000, Protection de surface: protection pour laser sur une face, Épaisseur mm: 1, Type de matériau: acier inoxydable, ID unique: B4404G 2x1x1, SKU 262200710



Tôle
Tôle laminée à froid, meulée à sec grain
240 sur une face avec film de protection
fiberlaser

Largeur mm: 1250, Matériau: 1.4404, Longueur mm: 2500, Surface: meulées sur une face grain 240, Protection de surface: protection pour laser sur une face, ID unique: B4404G 2.5x1.25x1.5, Type de matériau: acier inoxydable, Épaisseur mm: 1.5, SKU 262200732



Tôle
Tôle laminée à froid, meulée à sec grain
240 sur une face avec film de protection
fiberlaser

Largeur mm: 1250, Matériau: 1.4016, Longueur mm: 2500, Surface: meulées sur une face grain 240, Protection de surface: protection pour laser sur une face, Épaisseur mm: 2, ID unique: B4016G 2.5x1.25x2, Type de matériau: acier inoxydable, SKU 26190660



Tôle
Tôle laminée à froid, meulée à sec grain
240 sur une face avec film de protection
fiberlaser

Matériau: 1.4404, Surface: meulées sur une face grain 240, Longueur mm: 2000, Largeur mm: 1000, ID unique: B4404G 2x1x1.5, Protection de surface: protection pour laser sur une face, Type de matériau: acier inoxydable, Épaisseur mm: 1.5, SKU 262200730



Tôle
Tôle laminée à froid, meulée à sec grain
240 sur une face avec film de protection
fiberlaser

Matériau: 1.4016, Surface: meulées sur une face grain 240, Longueur mm: 2000, Largeur mm: 1000, ID unique: B4016G 2x1x2, Protection de surface: protection pour laser sur une face, Épaisseur mm: 2, Type de matériau: acier inoxydable, SKU 26190658



Tôle
Tôle laminée à froid, meulée à sec grain
240 sur une face avec film de protection
fiberlaser

Matériau: 1.4404, Surface: meulées sur une face grain 240, Largeur mm: 1500, Épaisseur mm: 1.2, Longueur mm: 3000, Protection de surface: protection pour laser sur une face, ID unique: B4404G 3x1.5x1.2, Type de matériau: acier inoxydable, SKU 262200720



Tôle
Tôle laminée à froid, meulée à sec grain
240 sur une face avec film de protection
fiberlaser

Largeur mm: 1250, Matériau: 1.4016, ID unique: B4016G 2.5x1.25x1.5, Longueur mm: 2500, Surface: meulées sur une face grain 240, Protection de surface: protection pour laser sur une face, Épaisseur mm: 1.5, Type de matériau: acier inoxydable, SKU 26190650



Tôle
Tôle laminée à froid, meulée à sec grain
240 sur une face avec film de protection
fiberlaser

Matériau: 1.4404, Surface: meulées sur une face grain 240, Largeur mm: 1500, Longueur mm: 3000, Protection de surface: protection pour laser sur une face, Épaisseur mm: 1, ID unique: B4404G 3x1.5x1, Type de matériau: acier inoxydable, SKU 262200715





Tôle
Tôle laminée à froid, meulée à sec grain
240 sur une face avec film de protection
fiberlaser

Largeur mm: 1250, Epaisseur mm: 2,5, Matériau: 1.4404, ID unique: B4404G 2.5X1.25X2.5, Longueur mm: 2500, Surface: meulées sur une face grain 240, Protection de surface: protection pour laser sur une face, Type de matériau: acier inoxydable, SKU 262200752



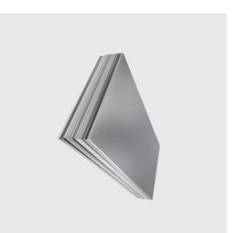
Tôle
Tôle laminée à froid, meulée à sec grain
240 sur une face avec film de protection
fiberlaser

Matériau: 1.4404, ID unique: B4404G 3x1.5x4, Surface: meulées sur une face grain 240, Largeur mm: 1500, Longueur mm: 3000, Protection de surface: protection pour laser sur une face, Epaisseur mm: 4, Type de matériau: acier inoxydable, SKU 262200775



Tôle
Tôle laminée à froid, meulée à sec grain
240 sur une face avec film de protection
fiberlaser

Epaisseur mm: 2,5, Matériau: 1.4404, Surface: meulées sur une face grain 240, Longueur mm: 2000, Largeur mm: 1000, Protection de surface: protection pour laser sur une face, Type de matériau: acier inoxydable, ID unique: B4404G 2x1x2.5, SKU 262200750



Tôle
Tôle laminée à froid, meulée à sec grain
240 sur une face avec film de protection
fiberlaser

Matériau: 1.4404, Surface: meulées sur une face grain 240, Largeur mm: 1500, Longueur mm: 3000, Epaisseur mm: 3, ID unique: B4404G 3X1.5X3, Protection de surface: protection pour laser sur une face, Type de matériau: acier inoxydable, SKU 262200765



Tôle
Tôle laminée à froid, meulée à sec grain
240 sur une face avec film de protection
fiberlaser

Matériau: 1.4404, ID unique: B4404G 3x1.5x2, Surface: meulées sur une face grain 240, Largeur mm: 1500, Longueur mm: 3000, Protection de surface: protection pour laser sur une face, Epaisseur mm: 2, Type de matériau: acier inoxydable, SKU 262200745



Tôle
Tôle laminée à froid, meulée à sec grain
240 sur une face avec film de protection
fiberlaser

Largeur mm: 1250, Matériau: 1.4404, ID unique: B4404G 2.5X1.25X3, Longueur mm: 2500, Surface: meulées sur une face grain 240, Epaisseur mm: 3, Protection de surface: protection pour laser sur une face, Type de matériau: acier inoxydable, SKU 262200762



Tôle
Tôle laminée à froid, meulée à sec grain
240 sur une face avec film de protection
fiberlaser

Largeur mm: 1250, Matériau: 1.4404, Longueur mm: 2500, Surface: meulées sur une face grain 240, ID unique: B4404G 2.5X1.25X2, Protection de surface: protection pour laser sur une face, Epaisseur mm: 2, Type de matériau: acier inoxydable, SKU 262200742



Tôle
Tôle laminée à froid, meulée à sec grain
240 sur une face avec film de protection
fiberlaser

Matériau: 1.4404, Surface: meulées sur une face grain 240, Longueur mm: 2000, Largeur mm: 1000, Epaisseur mm: 3, Protection de surface: protection pour laser sur une face, ID unique: B4404G 2X1X3, Type de matériau: acier inoxydable, SKU 262200760



Tôle
Tôle laminée à froid, meulée à sec grain
240 sur une face avec film de protection
fiberlaser

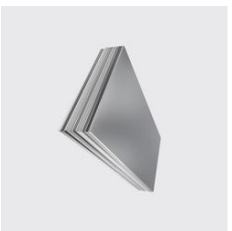
Matériau: 1.4404, ID unique: B4404G 2x1x2, Surface: meulées sur une face grain 240, Longueur mm: 2000, Largeur mm: 1000, Protection de surface: protection pour laser sur une face, Epaisseur mm: 2, Type de matériau: acier inoxydable, SKU 262200740



Tôle
Tôle laminée à froid, meulée à sec grain
240 sur une face avec film de protection
fiberlaser

Epaisseur mm: 2,5, Matériau: 1.4404, Surface: meulées sur une face grain 240, Largeur mm: 1500, Longueur mm: 3000, ID unique: B4404G 3X1.5X2.5, Protection de surface: protection pour laser sur une face, Type de matériau: acier inoxydable, SKU 262200755





Tôle
Tôle laminée à froid, meulée à sec grain
240 sur une face avec film de protection
fiberlaser

Matériau: 1.4404, ID unique: xB4404G 3x1.5x1.25, Surface: meulées sur une face grain 240, Protection de surface: protection pour laser sur une face, Longueur mm: 3.000.000, Largeur mm: 1.500.000, Epaisseur mm: 1.25, Type de matériau: acier inoxydable, SKU 262200727



KOHLER



Tôle
Tôle laminée à froid, meulée à sec grain
240 sur une face avec film de protection
fiberlaser

Largeur mm: 1250, Surface: meulées sur une face grain 240, Longueur mm: 3000, Protection de surface: protection pour laser sur une face, Epaisseur mm: 1, Type de matériau: acier inoxydable, Matériau: 1.4301, ID unique: xB4301G 3x1.25x1, SKU 26170006



KOHLER



Tôle
Tôle laminée à froid, meulée à sec grain
240 sur une face avec film de protection
fiberlaser

Epaisseur mm: 6, Largeur mm: 2000, Surface: meulées sur une face grain 240, ID unique: B4301G 4x2x6, Protection de surface: protection pour laser sur une face, Matériau: 1.4301, Longueur mm: 4000, Type de matériau: acier inoxydable, SKU 26280018



KOHLER



Tôle
Tôle laminée à froid, meulée à sec grain
240 sur une face avec film de protection
fiberlaser

Epaisseur mm: 6, Matériau: 1.4404, Surface: meulées sur une face grain 240, Largeur mm: 1500, Longueur mm: 3000, Protection de surface: protection pour laser sur une face, Type de matériau: acier inoxydable, ID unique: B4404G 3x1.5x6, SKU 262200795



KOHLER



Tôle
Tôle laminée à froid, meulée à sec grain
240 sur une face avec film de protection
fiberlaser

Matériau: 1.4404, Surface: meulées sur une face grain 240, Largeur mm: 1500, Longueur mm: 3000, ID unique: B4404G 3x1.5x5, Protection de surface: protection pour laser sur une face, Epaisseur mm: 5, Type de matériau: acier inoxydable, SKU 262200785



KOHLER