



R-134-SG
Einschraubteil zum Schweißen
Länge mm: 29, Materialart: Edelstahl rostbeständig,
Werkstoff: 1.4404, für Rohr mm: 48.3, Unique-Id:
R134-SG 48.3, SKU 171011530



KOHLER



R-134-SG
Einschraubteil zum Schweißen
Länge mm: 29, Materialart: Edelstahl rostbeständig,
Werkstoff: 1.4404, Unique-Id: R134-SG 42.4, für Rohr
mm: 42.4, SKU 171011525



KOHLER



R-134-SG
Einschraubteil zum Schweißen
Materialart: Edelstahl rostbeständig, Werkstoff: 1.4404,
für Rohr mm: 26.9, Länge mm: 24, Unique-Id: R134-SG
26.9, SKU 171011515



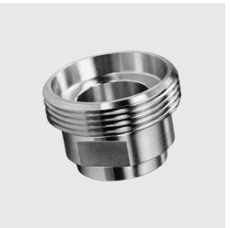
KOHLER



R-134-SG
Einschraubteil zum Schweißen
Materialart: Edelstahl rostbeständig, Werkstoff: 1.4404,
für Rohr mm: 17.2, Länge mm: 19, Unique-Id: R134-SG
17.2, SKU 171011505



KOHLER



R-134-SG
Einschraubteil zum Schweißen
Länge mm: 18.5, Materialart: Edelstahl rostbeständig,
Werkstoff: 1.4404, für Rohr mm: 13.5, Unique-Id:
R134-SG 13.5, SKU 171011500



KOHLER



R-134-SG
Einschraubteil zum Schweißen
für Rohr mm: 60.3, Länge mm: 33.5, Materialart: Edelstahl
rostbeständig, Werkstoff: 1.4404, Unique-Id: R134-SG
60.3, SKU 171011535



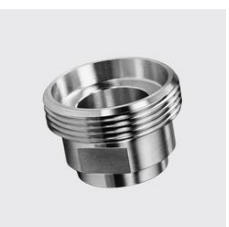
KOHLER



R-134-SG
Einschraubteil zum Schweißen
Materialart: Edelstahl rostbeständig, Werkstoff: 1.4404,
Länge mm: 26.5, Unique-Id: R134-SG 33.7, für Rohr mm:
33.7, SKU 171011520



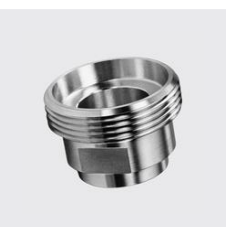
KOHLER



R-134-SG
Einschraubteil zum Schweißen
für Rohr mm: 21.3, Materialart: Edelstahl rostbeständig,
Werkstoff: 1.4404, Unique-Id: R134-SG 21.3, Länge mm:
22.5, SKU 171011510



KOHLER



R-134-SG
Einschraubteil zum Schweißen
Länge mm: 18.5, Materialart: Edelstahl rostbeständig,
Werkstoff: 1.4404, für Rohr mm: 13.5, Unique-Id:
R134-SG 13.5, SKU 171011500



KOHLER



R-134-SG
Einschraubteil zum Schweißen
Länge mm: 13.5, Materialart: Edelstahl rostbeständig,
Werkstoff: 1.4404, für Rohr mm: 13.5, Unique-Id:
R134-SG 13.5, SKU 171011500



KOHLER