



**R-134-G**

**Einschraubteil Innengewinde**

Werkstoff: 1.4404, Materialart: Edelstahl rostbeständig, Gewinde ZOLL: 2, Unique-Id: R134-G-2, Länge mm: 33,5, SKU 171011335



**KOHLER**



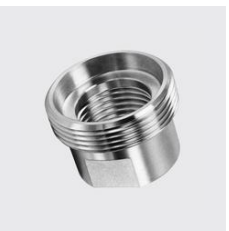
**R-134-G**

**Einschraubteil Innengewinde**

Werkstoff: 1.4404, Länge mm: 29, Unique-Id: R134-G-1 1/4, Materialart: Edelstahl rostbeständig, Gewinde ZOLL: 1 1/4, SKU 171011325



**KOHLER**



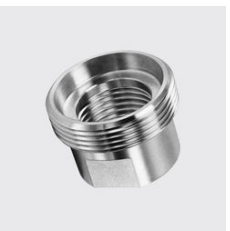
**R-134-G**

**Einschraubteil Innengewinde**

Werkstoff: 1.4404, Materialart: Edelstahl rostbeständig, Gewinde ZOLL: 1, Länge mm: 26,5, Unique-Id: R134-G-1, SKU 171011320



**KOHLER**



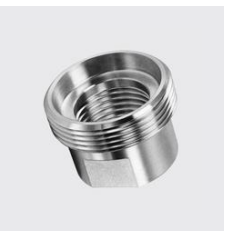
**R-134-G**

**Einschraubteil Innengewinde**

Werkstoff: 1.4404, Gewinde ZOLL: 3/8, Materialart: Edelstahl rostbeständig, Länge mm: 19, Unique-Id: R134-G 3/8, SKU 171011305



**KOHLER**



**R-134-G**

**Einschraubteil Innengewinde**

Werkstoff: 1.4404, Gewinde ZOLL: 1/4, Materialart: Edelstahl rostbeständig, Länge mm: 18,5, Unique-Id: R134-G 1/4, SKU 171011300



**KOHLER**



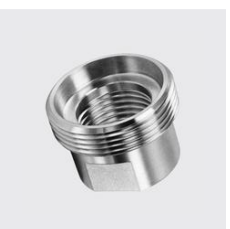
**R-134-G**

**Einschraubteil Innengewinde**

Länge mm: 24, Unique-Id: R134-G-3/4, Werkstoff: 1.4404, Materialart: Edelstahl rostbeständig, Gewinde ZOLL: 3/4, SKU 171011315



**KOHLER**



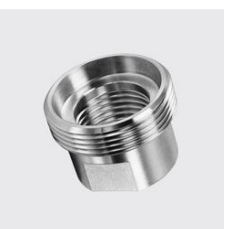
**R-134-G**

**Einschraubteil Innengewinde**

Werkstoff: 1.4404, Länge mm: 29, Materialart: Edelstahl rostbeständig, Gewinde ZOLL: 1 1/2, Unique-Id: R134-G 1 1/2, SKU 171011330



**KOHLER**



**R-134-G**

**Einschraubteil Innengewinde**

Werkstoff: 1.4404, Materialart: Edelstahl rostbeständig, Unique-Id: R134-G-1/2, Gewinde ZOLL: 1/2, Länge mm: 22,5, SKU 171011310



**KOHLER**