



**LR-131**  
**Standard-Verschraubung, flach, innen / innen, inkl. Teflon-Dichtung**  
Materialart: Edelstahl rostbeständig, Gewinde ZOLL: 3/4, Schlüsselweite mm: 42,9, Unique-Id: LR131 3/4, Werkstoff: 1.4404, Länge mm: 47, SKU 17106180



**KOHLER**



**LR-131**  
**Standard-Verschraubung, flach, innen / innen, inkl. Teflon-Dichtung**  
Materialart: Edelstahl rostbeständig, Länge mm: 80, Unique-Id: LR131 2 1/2, Gewinde ZOLL: 2 1/2, Schlüsselweite mm: 128, Werkstoff: 1.4404, SKU 17106230



**KOHLER**



**LR-131**  
**Standard-Verschraubung, flach, innen / innen, inkl. Teflon-Dichtung**  
Gewinde ZOLL: 1/2, Schlüsselweite mm: 36, Materialart: Edelstahl rostbeständig, Länge mm: 41, Unique-Id: LR131 1/2, Werkstoff: 1.4404, SKU 17106170



**KOHLER**



**LR-131**  
**Standard-Verschraubung, flach, innen / innen, inkl. Teflon-Dichtung**  
Materialart: Edelstahl rostbeständig, Länge mm: 72, Schlüsselweite mm: 85, Gewinde ZOLL: 2, Unique-Id: LR131 2, Werkstoff: 1.4404, SKU 17106220



**KOHLER**



**LR-131**  
**Standard-Verschraubung, flach, innen / innen, inkl. Teflon-Dichtung**  
Materialart: Edelstahl rostbeständig, Schlüsselweite mm: 30, Unique-Id: LR131 3/8, Werkstoff: 1.4404, Gewinde ZOLL: 3/8, Länge mm: 38, SKU 17106160



**KOHLER**



**LR-131**  
**Standard-Verschraubung, flach, innen / innen, inkl. Teflon-Dichtung**  
Materialart: Edelstahl rostbeständig, Länge mm: 63, Unique-Id: LR131 1 1/2, Gewinde ZOLL: 1 1/2, Werkstoff: 1.4404, Schlüsselweite mm: 68, SKU 17106210



**KOHLER**



**LR-131**  
**Standard-Verschraubung, flach, innen / innen, inkl. Teflon-Dichtung**  
Gewinde ZOLL: 1/4, Materialart: Edelstahl rostbeständig, Schlüsselweite mm: 27, Unique-Id: LR131 1/4, Länge mm: 32, Werkstoff: 1.4404, SKU 17106150



**KOHLER**



**LR-131**  
**Standard-Verschraubung, flach, innen / innen, inkl. Teflon-Dichtung**  
Materialart: Edelstahl rostbeständig, Unique-Id: LR131 1 1/4, Gewinde ZOLL: 1 1/4, Länge mm: 58, Schlüsselweite mm: 60, Werkstoff: 1.4404, SKU 17106200



**KOHLER**



**LR-131**  
**Standard-Verschraubung, flach, innen / innen, inkl. Teflon-Dichtung**  
Materialart: Edelstahl rostbeständig, Unique-Id: LR131 1/8, Schlüsselweite mm: 27, Länge mm: 32, Gewinde ZOLL: 1/8, Werkstoff: 1.4404, SKU 17106130



**KOHLER**



**LR-131**  
**Standard-Verschraubung, flach, innen / innen, inkl. Teflon-Dichtung**  
Materialart: Edelstahl rostbeständig, Gewinde ZOLL: 1, Unique-Id: LR131 1, Länge mm: 53, Schlüsselweite mm: 50, Werkstoff: 1.4404, SKU 17106190



**KOHLER**



**LR-131-E**

**Einlege teil Innengewinde**

Werkstoff: 1.4404, Gewinde ZOLL: 1, Aus sen-Ø mm: 42, Unique-Id: LR131-E 1, Materialart: Edelstahl rostbeständig, Länge mm: 23, SKU 17106350



**LR-131-UE**

**Einlege teil Aussengewinde**

Aus sen-Ø mm: 24, Unique-Id: LR131-UE 3/8, Materialart: Edelstahl rostbeständig, Gewinde ZOLL: 3/8, Werkstoff: 1.4404, Länge mm: 29, SKU 17106420



**LR-131-E**

**Einlege teil Innengewinde**

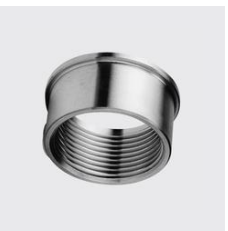
Werkstoff: 1.4404, Länge mm: 20,5, Aus sen-Ø mm: 35, Unique-Id: LR131-E 3/4, Materialart: Edelstahl rostbeständig, Gewinde ZOLL: 3/4, SKU 17106340



**LR-131-UE**

**Einlege teil Aussengewinde**

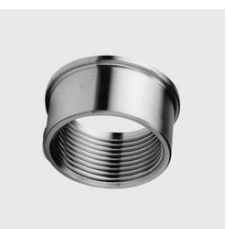
Materialart: Edelstahl rostbeständig, Länge mm: 24,5, Aus sen-Ø mm: 20, Unique-Id: LR131-UE 1/4, Werkstoff: 1.4404, Gewinde ZOLL: 1/4, SKU 17106410



**LR-131-E**

**Einlege teil Innengewinde**

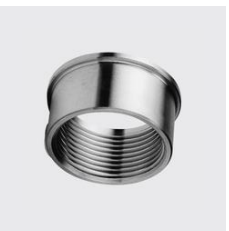
Werkstoff: 1.4404, Unique-Id: LR131-E 1/2, Gewinde ZOLL: 1/2, Aus sen-Ø mm: 28, Materialart: Edelstahl rostbeständig, Länge mm: 19, SKU 17106330



**LR-131-E**

**Einlege teil Innengewinde**

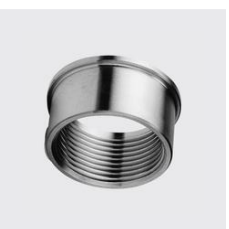
Werkstoff: 1.4404, Unique-Id: LR131-E 2, Aus sen-Ø mm: 69,8, Gewinde ZOLL: 2, Materialart: Edelstahl rostbeständig, Länge mm: 30, SKU 17106380



**LR-131-E**

**Einlege teil Innengewinde**

Werkstoff: 1.4404, Länge mm: 17, Aus sen-Ø mm: 24, Materialart: Edelstahl rostbeständig, Gewinde ZOLL: 3/8, Unique-Id: LR131-E 3/8, SKU 17106320



**LR-131-E**

**Einlege teil Innengewinde**

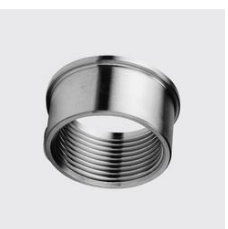
Werkstoff: 1.4404, Materialart: Edelstahl rostbeständig, Gewinde ZOLL: 1 1/2, Länge mm: 26, Aus sen-Ø mm: 58, Unique-Id: LR131-E 1 1/2, SKU 17106370



**LR-131-E**

**Einlege teil Innengewinde**

Länge mm: 15, Werkstoff: 1.4404, Gewinde ZOLL: 1/4, Aus sen-Ø mm: 20, Materialart: Edelstahl rostbeständig, Unique-Id: LR131-E 1/4, SKU 17106310



**LR-131-E**

**Einlege teil Innengewinde**

Werkstoff: 1.4404, Gewinde ZOLL: 1 1/4, Länge mm: 25, Unique-Id: LR131-E 1 1/4, Aus sen-Ø mm: 49,5, Materialart: Edelstahl rostbeständig, SKU 17106360





**LR-131-UE**

**Einlege teil Aussengewinde**

Materialart: Edelstahl rostbeständig, Länge mm: 43, Gewinde ZOLL: 1 1/2, Werkstoff: 1.4404, Aus sen-Ø mm: 58, Unique-Id: LR131-UE 1 1/2, SKU 17106470



**LR-131-SE**

**Einlege teil zum Schwei ssen**

Werkstoff: 1.4404, Unique-Id: LR131-SE 25/20, Innen-Ø mm: 20, Breite mm: 35, Materialart: Edelstahl rostbeständig, Aus sen-Ø mm: 25, Länge Total mm: 19,5, SKU 17106540



**LR-131-UE**

**Einlege teil Aussengewinde**

Materialart: Edelstahl rostbeständig, Gewinde ZOLL: 1 1/4, Aus sen-Ø mm: 49,5, Unique-Id: LR131-UE 1 1/4, Werkstoff: 1.4404, Länge mm: 41, SKU 17106460



**LR-131-SE**

**Einlege teil zum Schwei ssen**

Werkstoff: 1.4404, Aus sen-Ø mm: 21,3, Innen-Ø mm: 16, Unique-Id: LR131-SE 21,3/16, Materialart: Edelstahl rostbeständig, Länge Total mm: 17, Breite mm: 28, SKU 17106530



**LR-131-UE**

**Einlege teil Aussengewinde**

Materialart: Edelstahl rostbeständig, Länge mm: 39, Unique-Id: LR131-UE 1, Werkstoff: 1.4404, Gewinde ZOLL: 1, Aus sen-Ø mm: 42, SKU 17106450



**LR-131-SE**

**Einlege teil zum Schwei ssen**

Werkstoff: 1.4404, Innen-Ø mm: 14, Länge Total mm: 16, Unique-Id: LR131-SE 18/14, Aus sen-Ø mm: 18, Breite mm: 24, Materialart: Edelstahl rostbeständig, SKU 17106520



**LR-131-UE**

**Einlege teil Aussengewinde**

Länge mm: 35, Materialart: Edelstahl rostbeständig, Aus sen-Ø mm: 35, Unique-Id: LR131-UE 3/4, Gewinde ZOLL: 3/4, Werkstoff: 1.4404, SKU 17106440



**LR-131-SE**

**Einlege teil zum Schwei ssen**

Länge Total mm: 13, Werkstoff: 1.4404, Innen-Ø mm: 10, Breite mm: 20, Materialart: Edelstahl rostbeständig, Unique-Id: LR131-SE 14/10, Aus sen-Ø mm: 14, SKU 17106510



**LR-131-UE**

**Einlege teil Aussengewinde**

Materialart: Edelstahl rostbeständig, Unique-Id: LR131-UE 1/2, Länge mm: 34, Aus sen-Ø mm: 28, Werkstoff: 1.4404, Gewinde ZOLL: 1/2, SKU 17106430



**LR-131-UE**

**Einlege teil Aussengewinde**

Gewinde ZOLL: 2, Aus sen-Ø mm: 69,8, Materialart: Edelstahl rostbeständig, Werkstoff: 1.4404, Länge mm: 45, Unique-Id: LR131-UE 2, SKU 17106480





**LR-131-SE**  
**Einlegeteil zum Schweißen**  
 Werkstoff: 1.4404, Unique-Id: LR131-SE 42.4/36, Breite mm: 49.5, Aussen-Ø mm: 42.4, Länge Total mm: 22.5, Materialart: Edelstahl rostbeständig, Innen-Ø mm: 36, SKU 17106590



**LR-131-M**  
**Überwurfmutter mit metrischem Gewinde**  
 Materialart: Edelstahl rostbeständig, Schlüsselweite mm: 36, Gewinde: M30x1.5, Höhe mm: 16, Werkstoff: 1.4404, Unique-Id: LR131-M M30x1.5, SKU 17106730



**LR-131-SE**  
**Einlegeteil zum Schweißen**  
 Werkstoff: 1.4404, Breite mm: 49.5, Unique-Id: LR131-SE 38/34, Aussen-Ø mm: 38, Länge Total mm: 22.5, Materialart: Edelstahl rostbeständig, Innen-Ø mm: 34, SKU 17106580



**LR-131-M**  
**Überwurfmutter mit metrischem Gewinde**  
 Materialart: Edelstahl rostbeständig, Gewinde: M26x1.5, Unique-Id: LR131-M M26x1.5, Werkstoff: 1.4404, Höhe mm: 15, Schlüsselweite mm: 30, SKU 17106720



**LR-131-SE**  
**Einlegeteil zum Schweißen**  
 Werkstoff: 1.4404, Länge Total mm: 20.5, Materialart: Edelstahl rostbeständig, Unique-Id: LR131-SE 34/30, Aussen-Ø mm: 34, Innen-Ø mm: 30, Breite mm: 42, SKU 17106570



**LR-131-M**  
**Überwurfmutter mit metrischem Gewinde**  
 Höhe mm: 13.5, Materialart: Edelstahl rostbeständig, Unique-Id: LR131-M M22x1.5, Gewinde: M22x1.5, Schlüsselweite mm: 27, Werkstoff: 1.4404, SKU 17106710



**LR-131-SE**  
**Einlegeteil zum Schweißen**  
 Werkstoff: 1.4404, Aussen-Ø mm: 30, Innen-Ø mm: 25, Unique-Id: LR131-SE 30/25, Breite mm: 35, Materialart: Edelstahl rostbeständig, Länge Total mm: 19.5, SKU 17106560



**LR-131-SE**  
**Einlegeteil zum Schweißen**  
 Werkstoff: 1.4404, Breite mm: 69.8, Aussen-Ø mm: 60.3, Länge Total mm: 27, Materialart: Edelstahl rostbeständig, Unique-Id: LR131-SE 60.3/55, Innen-Ø mm: 55, SKU 17106640



**LR-131-SE**  
**Einlegeteil zum Schweißen**  
 Werkstoff: 1.4404, Unique-Id: LR131-SE 26.9/23, Aussen-Ø mm: 26.9, Breite mm: 35, Materialart: Edelstahl rostbeständig, Innen-Ø mm: 23, Länge Total mm: 19.5, SKU 17106550



**LR-131-SE**  
**Einlegeteil zum Schweißen**  
 Werkstoff: 1.4404, Länge Total mm: 24, Breite mm: 58, Unique-Id: LR131-SE 48.3/43, Materialart: Edelstahl rostbeständig, Aussen-Ø mm: 48.3, Innen-Ø mm: 43, SKU 17106610





**LR-131-M**

**Überwurfmutter mit metrischem Gewinde**

Materialart: Edelstahl rostbeständig, Gewinde: M75x2, Höhe mm: 68, Unique-Id: LR131-M/M75x2, Werkstoff: 1.4404, Schlüsselweite mm: 85, SKU 17106780



**KOHLER**



**LR-131-G**

**Einschraubteil Innengewinde**

Werkstoff: 1.4404, Länge Total mm: 28, Materialart: Edelstahl rostbeständig, Gewinde Innen ZOLL: 1, Gewinde Aussen: M45x2, Unique-Id: LR131-G-1, SKU 17106850



**KOHLER**



**LR-131-M**

**Überwurfmutter mit metrischem Gewinde**

Materialart: Edelstahl rostbeständig, Gewinde: M62x2, Unique-Id: LR131-M/M62x2, Schlüsselweite mm: 68, Höhe mm: 25, Werkstoff: 1.4404, SKU 17106770



**KOHLER**



**LR-131-G**

**Einschraubteil Innengewinde**

Werkstoff: 1.4404, Länge Total mm: 25, Gewinde Aussen: M38x1.5, Materialart: Edelstahl rostbeständig, Gewinde Innen ZOLL: 3/4, Unique-Id: LR131-G-3/4, SKU 17106840



**KOHLER**



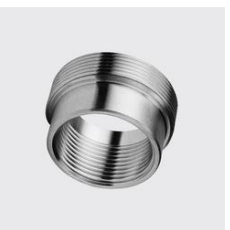
**LR-131-M**

**Überwurfmutter mit metrischem Gewinde**

Materialart: Edelstahl rostbeständig, Gewinde: M54x2, Höhe mm: 23, Unique-Id: LR131-M/M54x2, Schlüsselweite mm: 60, Werkstoff: 1.4404, SKU 17106760



**KOHLER**



**LR-131-G**

**Einschraubteil Innengewinde**

Werkstoff: 1.4404, Materialart: Edelstahl rostbeständig, Länge Total mm: 21, Unique-Id: LR131-G-1/2, Gewinde Innen ZOLL: 1/2, Gewinde Aussen: M30x1.5, SKU 17106830



**KOHLER**



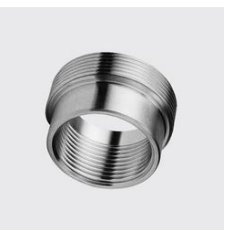
**LR-131-M**

**Überwurfmutter mit metrischem Gewinde**

Materialart: Edelstahl rostbeständig, Höhe mm: 21, Gewinde: M45x2, Schlüsselweite mm: 50, Unique-Id: LR131-M/M45x2, Werkstoff: 1.4404, SKU 17106750



**KOHLER**



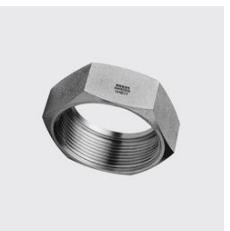
**LR-131-G**

**Einschraubteil Innengewinde**

Werkstoff: 1.4404, Materialart: Edelstahl rostbeständig, Gewinde Innen ZOLL: 3/8, Länge Total mm: 19, Gewinde Aussen: M26x1.5, Unique-Id: LR131-G-3/8, SKU 17106820



**KOHLER**



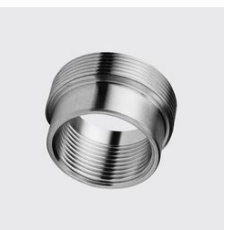
**LR-131-M**

**Überwurfmutter mit metrischem Gewinde**

Materialart: Edelstahl rostbeständig, Schlüsselweite mm: 42, Unique-Id: LR131-M/M38x1.5, Gewinde: M38x1.5, Werkstoff: 1.4404, Höhe mm: 19, SKU 17106740



**KOHLER**



**LR-131-G**

**Einschraubteil Innengewinde**

Länge Total mm: 16, Gewinde Aussen: M22x1.5, Werkstoff: 1.4404, Materialart: Edelstahl rostbeständig, Unique-Id: LR131-G-1/4, Gewinde Innen ZOLL: 1/4, SKU 17106810



**KOHLER**



**LR-131-SG**  
**Einschraubteil zum Schweißen**  
 Länge Total mm: 21, Innen-Ø mm: 14, Materialart: Edelstahl rostbeständig, Werkstoff: 1.4404, Aussen-Ø mm: 18, Gewinde: M26x1.5, Unique-Id: LR131-SG 18/14, SKU 17106920



**LR-131-SG**  
**Einschraubteil zum Schweißen**  
 Innen-Ø mm: 30, Unique-Id: LR131-SG 34/30, Materialart: Edelstahl rostbeständig, Werkstoff: 1.4404, Gewinde: M45x2, Länge Total mm: 30, Aussen-Ø mm: 34, SKU 17106970



**LR-131-SG**  
**Einschraubteil zum Schweißen**  
 Aussen-Ø mm: 14, Materialart: Edelstahl rostbeständig, Unique-Id: LR131-SG 14/10, Werkstoff: 1.4404, Innen-Ø mm: 10, Länge Total mm: 18, Gewinde: M22x1.5, SKU 17106910



**LR-131-SG**  
**Einschraubteil zum Schweißen**  
 Aussen-Ø mm: 30, Materialart: Edelstahl rostbeständig, Werkstoff: 1.4404, Unique-Id: LR131-SG 30/25, Länge Total mm: 27, Gewinde: M38x1.5, Innen-Ø mm: 25, SKU 17106950



**LR-131-G**  
**Einschraubteil Innengewinde**  
 Werkstoff: 1.4404, Unique-Id: LR131-G 2, Materialart: Edelstahl rostbeständig, Gewinde Innen ZOLL: 2, Länge Total mm: 40, Gewinde Aussen: M75x2, SKU 17106880



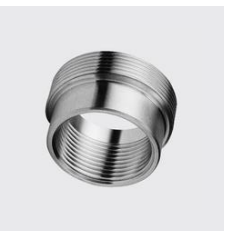
**LR-131-SG**  
**Einschraubteil zum Schweißen**  
 Aussen-Ø mm: 26.9, Materialart: Edelstahl rostbeständig, Werkstoff: 1.4404, Innen-Ø mm: 23, Länge Total mm: 27, Gewinde: M38x1.5, Unique-Id: LR131-SG 26.9/23, SKU 17106950



**LR-131-G**  
**Einschraubteil Innengewinde**  
 Werkstoff: 1.4404, Gewinde Innen ZOLL: 1 1/2, Materialart: Edelstahl rostbeständig, Länge Total mm: 35, Gewinde Aussen: M62x2, Unique-Id: LR131-G 1 1/2, SKU 17106870



**LR-131-SG**  
**Einschraubteil zum Schweißen**  
 Innen-Ø mm: 20, Materialart: Edelstahl rostbeständig, Werkstoff: 1.4404, Aussen-Ø mm: 25, Länge Total mm: 27, Gewinde: M38x1.5, Unique-Id: LR131-SG 25/20, SKU 17106940



**LR-131-G**  
**Einschraubteil Innengewinde**  
 Werkstoff: 1.4404, Gewinde Innen ZOLL: 1 1/4, Materialart: Edelstahl rostbeständig, Gewinde Aussen: M54x2, Unique-Id: LR131-G 1 1/4, Länge Total mm: 31, SKU 17106860



**LR-131-SG**  
**Einschraubteil zum Schweißen**  
 Gewinde: M30x1.5, Materialart: Edelstahl rostbeständig, Werkstoff: 1.4404, Unique-Id: LR131-SG 21.3/16, Aussen-Ø mm: 21.3, Innen-Ø mm: 16, Länge Total mm: 22.5, SKU 17106930





**LR-131-S**  
**Standard-Verschraubung, flach, schweiss / schweis, inkl. Teflon-Dichtung**  
 Ausßen-Ø mm.: 14, Innen-Ø mm.: 10, Materialart: Edelstahl rostbeständig, Schlüsselweite mm.: 27, Länge Total mm.: 32, Unique-Id: LR131-S-14/10, Werkstoff: 1.4404, SKU 17107150



**LR-131-S**  
**Standard-Verschraubung, flach, schweiss / schweis, inkl. Teflon-Dichtung**  
 Innen-Ø mm.: 30, Materialart: Edelstahl rostbeständig, Ausßen-Ø mm.: 34, Länge Total mm.: 52, Schlüsselweite mm.: 50, Unique-Id: LR131-S-34/30, Werkstoff: 1.4404, SKU 17107210



**LR-131-SG**  
**Einschraubteil zum Schweißen**  
 Innen-Ø mm.: 55, Gewinde: M75x2, Materialart: Edelstahl rostbeständig, Werkstoff: 1.4404, Ausßen-Ø mm.: 60,3, Länge Total mm.: 40, Unique-Id: LR131-SG 60.3/55, SKU 17107040



**LR-131-S**  
**Standard-Verschraubung, flach, schweiss / schweis, inkl. Teflon-Dichtung**  
 Materialart: Edelstahl rostbeständig, Unique-Id: LR131-S-30/25, Länge Total mm.: 48, Schlüsselweite mm.: 42,9, Werkstoff: 1.4404, Innen-Ø mm.: 25, Ausßen-Ø mm.: 30, SKU 17107200



**LR-131-SG**  
**Einschraubteil zum Schweißen**  
 Gewinde: M62x2, Materialart: Edelstahl rostbeständig, Werkstoff: 1.4404, Ausßen-Ø mm.: 48,3, Innen-Ø mm.: 43, Unique-Id: LR131-SG 48.3/43, Länge Total mm.: 37, SKU 17107010



**LR-131-S**  
**Standard-Verschraubung, flach, schweiss / schweis, inkl. Teflon-Dichtung**  
 Ausßen-Ø mm.: 26,9, Innen-Ø mm.: 23, Materialart: Edelstahl rostbeständig, Länge Total mm.: 48, Schlüsselweite mm.: 42,9, Unique-Id: LR131-S-26.9/23, Werkstoff: 1.4404, SKU 17107190



**LR-131-SG**  
**Einschraubteil zum Schweißen**  
 Ausßen-Ø mm.: 42,4, Unique-Id: LR131-SG 42.4/36, Gewinde: M54x2, Materialart: Edelstahl rostbeständig, Werkstoff: 1.4404, Länge Total mm.: 34, Innen-Ø mm.: 36, SKU 17106990



**LR-131-S**  
**Standard-Verschraubung, flach, schweiss / schweis, inkl. Teflon-Dichtung**  
 Materialart: Edelstahl rostbeständig, Innen-Ø mm.: 16, Länge Total mm.: 40,5, Unique-Id: LR131-S-21.3/16, Werkstoff: 1.4404, Ausßen-Ø mm.: 21,3, Schlüsselweite mm.: 36, SKU 17107170



**LR-131-SG**  
**Einschraubteil zum Schweißen**  
 Gewinde: M54x2, Materialart: Edelstahl rostbeständig, Werkstoff: 1.4404, Länge Total mm.: 34, Innen-Ø mm.: 34, Ausßen-Ø mm.: 38, Unique-Id: LR131-SG 38/34, SKU 17106980



**LR-131-S**  
**Standard-Verschraubung, flach, schweiss / schweis, inkl. Teflon-Dichtung**  
 Materialart: Edelstahl rostbeständig, Länge Total mm.: 37, Ausßen-Ø mm.: 18, Innen-Ø mm.: 14, Schlüsselweite mm.: 30, Unique-Id: LR131-S-18/14, Werkstoff: 1.4404, SKU 17107160





**LR-131-U**  
**Standard-Verschraubung, flach, innen / aussen, inkl. Teflon-Dichtung**  
 Werkstoff: 1.4404, Gewinde ZOLL: 1/8, Materialart: Edelstahl rostbeständig, Länge mm: 42, Schlüsselweite mm: 27, Unique-Id: LR131-U 1/8, SKU 17108140



**LR-131-U**  
**Standard-Verschraubung, flach, innen / aussen, inkl. Teflon-Dichtung**  
 Werkstoff: 1.4404, Länge mm: 69, Materialart: Edelstahl rostbeständig, Gewinde ZOLL: 1, Schlüsselweite mm: 50, Unique-Id: LR131-U 1, SKU 17108190



**LR-131-S**  
**Standard-Verschraubung, flach, schweiss / schweiss, inkl. Teflon-Dichtung**  
 Materialart: Edelstahl rostbeständig, Schlüsselweite mm: 85, Unique-Id: LR131-S 60 3/55, Aussen-Ø mm: 60,3, Innen-Ø mm: 55, Länge Total mm: 69, Werkstoff: 1.4404, SKU 17107280



**LR-131-U**  
**Standard-Verschraubung, flach, innen / aussen, inkl. Teflon-Dichtung**  
 Werkstoff: 1.4404, Schlüsselweite mm: 42,9, Unique-Id: LR131-U 3/4, Materialart: Edelstahl rostbeständig, Gewinde ZOLL: 3/4, Länge mm: 63, SKU 17108180



**LR-131-S**  
**Standard-Verschraubung, flach, schweiss / schweiss, inkl. Teflon-Dichtung**  
 Materialart: Edelstahl rostbeständig, Innen-Ø mm: 50, Länge Total mm: 63, Werkstoff: 1.4404, Aussen-Ø mm: 54, Unique-Id: LR131-S 54/50, Schlüsselweite mm: 68, SKU 17107270



**LR-131-U**  
**Standard-Verschraubung, flach, innen / aussen, inkl. Teflon-Dichtung**  
 Werkstoff: 1.4404, Gewinde ZOLL: 1/2, Materialart: Edelstahl rostbeständig, Schlüsselweite mm: 36, Länge mm: 56, Unique-Id: LR131-U 1/2, SKU 17108170



**LR-131-S**  
**Standard-Verschraubung, flach, schweiss / schweiss, inkl. Teflon-Dichtung**  
 Aussen-Ø mm: 48,3, Innen-Ø mm: 43, Materialart: Edelstahl rostbeständig, Länge Total mm: 63, Werkstoff: 1.4404, Schlüsselweite mm: 68, Unique-Id: LR131-S 48.3/43, SKU 17107250



**LR-131-U**  
**Standard-Verschraubung, flach, innen / aussen, inkl. Teflon-Dichtung**  
 Werkstoff: 1.4404, Länge mm: 49, Schlüsselweite mm: 30, Materialart: Edelstahl rostbeständig, Gewinde ZOLL: 3/8, Unique-Id: LR131-U 3/8, SKU 17108160



**LR-131-S**  
**Standard-Verschraubung, flach, schweiss / schweiss, inkl. Teflon-Dichtung**  
 Materialart: Edelstahl rostbeständig, Unique-Id: LR131-S 42.4/36, Werkstoff: 1.4404, Länge Total mm: 58, Schlüsselweite mm: 60, Aussen-Ø mm: 42,4, Innen-Ø mm: 36, SKU 17107230



**LR-131-U**  
**Standard-Verschraubung, flach, innen / aussen, inkl. Teflon-Dichtung**  
 Werkstoff: 1.4404, Materialart: Edelstahl rostbeständig, Länge mm: 42, Schlüsselweite mm: 27, Gewinde ZOLL: 1/4, Unique-Id: LR131-U 1/4, SKU 17108150





**LR-131-O**  
**Standard-Verschraubung, O-Ring, innen / innen**  
 Materialart: Edelstahl rostbeständig, Unique-Id: LR131-O 1/4, Gewinde ZOLL: 1/4, Länge mm: 32, Werkstoff: 1.4404, Schlüsselweite mm: 27, SKU 17110150



**LR-131-O**  
**Standard-Verschraubung, O-Ring, innen / innen**  
 Materialart: Edelstahl rostbeständig, Länge mm: 58, Schlüsselweite mm: 50, Werkstoff: 1.4404, Gewinde ZOLL: 1 1/4, Unique-Id: LR131-O 1 1/4, SKU 17110200



**LR-131-U**  
**Standard-Verschraubung, flach, innen / aussen, inkl. Teflon-Dichtung**  
 Werkstoff: 1.4404, Gewinde ZOLL: 2 1/2, Materialart: Edelstahl rostbeständig, Unique-Id: LR131-U 2 1/2, Länge mm: 101, Schlüsselweite mm: 128, SKU 17108230



**LR-131-O**  
**Standard-Verschraubung, O-Ring, innen / innen**  
 Materialart: Edelstahl rostbeständig, Gewinde ZOLL: 1, Schlüsselweite mm: 50, Werkstoff: 1.4404, Länge mm: 53, Unique-Id: LR131-O 1, SKU 17110190



**LR-131-U**  
**Standard-Verschraubung, flach, innen / aussen, inkl. Teflon-Dichtung**  
 Werkstoff: 1.4404, Länge mm: 87, Schlüsselweite mm: 85, Materialart: Edelstahl rostbeständig, Unique-Id: LR131-U 2, Gewinde ZOLL: 2, SKU 17108220



**LR-131-O**  
**Standard-Verschraubung, O-Ring, innen / innen**  
 Materialart: Edelstahl rostbeständig, Gewinde ZOLL: 3/4, Länge mm: 47, Werkstoff: 1.4404, Schlüsselweite mm: 42, Unique-Id: LR131-O 3/4, SKU 17110180



**LR-131-U**  
**Standard-Verschraubung, flach, innen / aussen, inkl. Teflon-Dichtung**  
 Werkstoff: 1.4404, Gewinde ZOLL: 1 1/2, Länge mm: 80, Materialart: Edelstahl rostbeständig, Schlüsselweite mm: 68, Unique-Id: LR131-U 1 1/2, SKU 17108210



**LR-131-O**  
**Standard-Verschraubung, O-Ring, innen / innen**  
 Materialart: Edelstahl rostbeständig, Gewinde ZOLL: 1/2, Schlüsselweite mm: 36, Unique-Id: LR131-O 1/2, Länge mm: 41, Werkstoff: 1.4404, SKU 17110170



**LR-131-U**  
**Standard-Verschraubung, flach, innen / aussen, inkl. Teflon-Dichtung**  
 Werkstoff: 1.4404, Länge mm: 74, Unique-Id: LR131-U 1 1/4, Materialart: Edelstahl rostbeständig, Schlüsselweite mm: 60, Gewinde ZOLL: 1 1/4, SKU 17108200



**LR-131-O**  
**Standard-Verschraubung, O-Ring, innen / innen**  
 Gewinde ZOLL: 3/8, Materialart: Edelstahl rostbeständig, Länge mm: 38, Unique-Id: LR131-O 3/8, Werkstoff: 1.4404, Schlüsselweite mm: 30, SKU 17110160





**LR-131-UO**  
**Standard-Verschraubung, O-Ring, innen / aussen**  
 Unique-Id: LR131-UO 1/2, Materialart: Edelstahl rostbeständig, Gewinde ZOLL: 1/2, Länge mm: 56, Werkstoff: 1.4404, Schlüsselweite mm: 36, SKU 17111170



**LR-131-UO**  
**Standard-Verschraubung, O-Ring, innen / aussen**  
 Länge mm: 87, Materialart: Edelstahl rostbeständig, Werkstoff: 1.4404, Unique-Id: LR131-UO 2, Gewinde ZOLL: 2, Schlüsselweite mm: 85, SKU 17111240



**LR-131-UO**  
**Standard-Verschraubung, O-Ring, innen / aussen**  
 Länge mm: 49, Schlüsselweite mm: 30, Materialart: Edelstahl rostbeständig, Werkstoff: 1.4404, Gewinde ZOLL: 3/8, Unique-Id: LR131-UO 3/8, SKU 17111160



**LR-131-UO**  
**Standard-Verschraubung, O-Ring, innen / aussen**  
 Schlüsselweite mm: 68, Materialart: Edelstahl rostbeständig, Gewinde ZOLL: 1 1/2, Unique-Id: LR131-UO 1 1/2, Werkstoff: 1.4404, Länge mm: 80, SKU 17111220



**LR-131-UO**  
**Standard-Verschraubung, O-Ring, innen / aussen**  
 Länge mm: 42, Materialart: Edelstahl rostbeständig, Werkstoff: 1.4404, Gewinde ZOLL: 1/4, Schlüsselweite mm: 27, Unique-Id: LR131-UO 1/4, SKU 17111150



**LR-131-UO**  
**Standard-Verschraubung, O-Ring, innen / aussen**  
 Schlüsselweite mm: 60, Materialart: Edelstahl rostbeständig, Länge mm: 74, Werkstoff: 1.4404, Gewinde ZOLL: 1 1/4, Unique-Id: LR131-UO 1 1/4, SKU 17111200



**LR-131-O**  
**Standard-Verschraubung, O-Ring, innen / innen**  
 Länge mm: 72, Materialart: Edelstahl rostbeständig, Gewinde ZOLL: 2, Schlüsselweite mm: 65, Werkstoff: 1.4404, Unique-Id: LR131-O 2, SKU 17110220



**LR-131-UO**  
**Standard-Verschraubung, O-Ring, innen / aussen**  
 Gewinde ZOLL: 1, Länge mm: 69, Materialart: Edelstahl rostbeständig, Werkstoff: 1.4404, Schlüsselweite mm: 50, Unique-Id: LR131-UO 1, SKU 17111190



**LR-131-O**  
**Standard-Verschraubung, O-Ring, innen / innen**  
 Materialart: Edelstahl rostbeständig, Länge mm: 63, Gewinde ZOLL: 1 1/2, Unique-Id: LR131-O 1 1/2, Werkstoff: 1.4404, Schlüsselweite mm: 68, SKU 17110210



**LR-131-UO**  
**Standard-Verschraubung, O-Ring, innen / aussen**  
 Gewinde ZOLL: 3/4, Länge mm: 63, Materialart: Edelstahl rostbeständig, Werkstoff: 1.4404, Unique-Id: LR131-UO 3/4, Schlüsselweite mm: 42.9, SKU 17111180





**R-981**  
**Teflonichtung (zu LR-131)**  
Materialart: Kunststoff; Werkstoff: Teflon, für Gewinde: 1, Ausßen-Ø mm: 42,5; Unique-Id: R981 1; Dicke mm: 1,5; Innen-Ø mm: 33; SKU 17180190



**KOHLER**



**R-981**  
**Teflonichtung (zu LR-131)**  
Unique-Id: R981 3; Dicke mm: 2; Innen-Ø mm: 86; Ausßen-Ø mm: 105; Materialart: Kunststoff; Werkstoff: Teflon, für Gewinde: 3; SKU 17180240



**KOHLER**



**R-981**  
**Teflonichtung (zu LR-131)**  
Materialart: Kunststoff; Werkstoff: Teflon, für Gewinde: 3/4; Innen-Ø mm: 26; Ausßen-Ø mm: 36; Unique-Id: R981 3/4; Dicke mm: 1,5; SKU 17180180



**KOHLER**



**R-981**  
**Teflonichtung (zu LR-131)**  
Dicke mm: 2; für Gewinde: 2 1/2; Innen-Ø mm: 86; Ausßen-Ø mm: 105; Materialart: Kunststoff; Werkstoff: Teflon; Unique-Id: R981 2 1/2; SKU 17180230



**KOHLER**



**R-981**  
**Teflonichtung (zu LR-131)**  
Innen-Ø mm: 21; Materialart: Kunststoff; Werkstoff: Teflon, für Gewinde: 1/2; Dicke mm: 1; Ausßen-Ø mm: 28; Unique-Id: R981 1/2; SKU 17180170



**KOHLER**



**R-981**  
**Teflonichtung (zu LR-131)**  
Unique-Id: R981 2; Dicke mm: 2; Materialart: Kunststoff; Werkstoff: Teflon; Innen-Ø mm: 60; für Gewinde: 2; Ausßen-Ø mm: 72; SKU 17180220



**KOHLER**



**R-981**  
**Teflonichtung (zu LR-131)**  
Unique-Id: R981 3/8; Innen-Ø mm: 17; Materialart: Kunststoff; Werkstoff: Teflon, für Gewinde: 3/8; Ausßen-Ø mm: 24; Dicke mm: 1; SKU 17180160



**KOHLER**



**R-981**  
**Teflonichtung (zu LR-131)**  
für Gewinde: 1 1/2; Innen-Ø mm: 58; Ausßen-Ø mm: 59,5; Dicke mm: 2; Materialart: Kunststoff; Werkstoff: Teflon; Unique-Id: R981 1 1/2; SKU 17180210



**KOHLER**



**R-981**  
**Teflonichtung (zu LR-131)**  
Innen-Ø mm: 13; für Gewinde: 1/4; Materialart: Kunststoff; Werkstoff: Teflon; Dicke mm: 1; Ausßen-Ø mm: 20; Unique-Id: R981 1/4; SKU 17180150



**KOHLER**



**R-981**  
**Teflonichtung (zu LR-131)**  
für Gewinde: 1 1/4; Unique-Id: R981 1 1/4; Materialart: Kunststoff; Werkstoff: Teflon; Innen-Ø mm: 42; Dicke mm: 1,5; Ausßen-Ø mm: 51,5; SKU 17180200



**KOHLER**



**R-992**  
**O-Ring Dichtung zu LR-131-O + LR-131-UO,**  
**Viton**  
 Materialart: Kunststoff, für Gewinde: 1, Unique-Id: R992 1,  
 Dicke mm: 2,6, Werkstoff: Viton, Innen-Ø mm: 34,5, SKU  
 17182190



**KOHLER**



**R-992**  
**O-Ring Dichtung zu LR-131-O + LR-131-UO,**  
**Viton**  
 Innen-Ø mm: 29,8, Materialart: Kunststoff, für Gewinde:  
 3/4, Unique-Id: R992 3/4, Dicke mm: 2,6, Werkstoff: Viton,  
 SKU 17182180



**KOHLER**



**R-992**  
**O-Ring Dichtung zu LR-131-O + LR-131-UO,**  
**Viton**  
 Materialart: Kunststoff, Innen-Ø mm: 22,1, für Gewinde:  
 1/2, Unique-Id: R992 1/2, Werkstoff: Viton, Dicke mm: 1,6,  
 SKU 17182170



**KOHLER**



**R-992**  
**O-Ring Dichtung zu LR-131-O + LR-131-UO,**  
**Viton**  
 für Gewinde: 3/8, Innen-Ø mm: 18,1, Materialart: Kun-  
 ststoff, Unique-Id: R992 3/8, Werkstoff: Viton, Dicke mm:  
 1,6, SKU 17182160



**KOHLER**



**R-992**  
**O-Ring Dichtung zu LR-131-O + LR-131-UO,**  
**Viton**  
 Materialart: Kunststoff, Unique-Id: R992 1/4, für Gewinde:  
 1/4, Werkstoff: Viton, Innen-Ø mm: 14,1, Dicke mm: 1,6,  
 SKU 17182150



**KOHLER**



**R-992**  
**O-Ring Dichtung zu LR-131-O + LR-131-UO,**  
**Viton**  
 für Gewinde: 2, Materialart: Kunststoff, Innen-Ø mm: 61,6,  
 Dicke mm: 2,6, Unique-Id: R992 2, Werkstoff: Viton, SKU  
 17182220



**KOHLER**



**R-992**  
**O-Ring Dichtung zu LR-131-O + LR-131-UO,**  
**Viton**  
 Materialart: Kunststoff, Unique-Id: R992 1 1/2, für  
 Gewinde: 1 1/2, Dicke mm: 2,6, Werkstoff: Viton, Innen-Ø  
 mm: 50,4, SKU 17182210



**KOHLER**



**R-992**  
**O-Ring Dichtung zu LR-131-O + LR-131-UO,**  
**Viton**  
 Materialart: Kunststoff, Innen-Ø mm: 40,9, Dicke mm: 2,6,  
 für Gewinde: 1 1/4, Unique-Id: R992 1 1/4, Werkstoff:  
 Viton, SKU 17182200



**KOHLER**