



Leitungsrohre nahtlos
Rohr nahtlos, kalt- oder warmgefertigt,
geglüht, EN 10216-5

Ausführung: Nahtlose Rohre EN10216-5 / ASTM A312, Wandstärke mm: 1, Materialart: Edelstahl rostbeständig, Aussen-Ø mm: 10, Werkstoff: 1.4301, Unique-Id: TN430110x1, SKU 13001098



Leitungsrohre nahtlos
Rohr nahtlos, kalt- oder warmgefertigt,
geglüht, EN 10216-5

Ausführung: Nahtlose Rohre EN10216-5 / ASTM A312, Aussen-Ø mm: 12, Materialart: Edelstahl rostbeständig, Werkstoff: 1.4301, Wandstärke mm: 2, Unique-Id: TN430112x2, SKU 13001112



Leitungsrohre nahtlos
Rohr nahtlos, kalt- oder warmgefertigt,
geglüht, EN 10216-5

Ausführung: Nahtlose Rohre EN10216-5 / ASTM A312, Materialart: Edelstahl rostbeständig, Unique-Id: TN43018x1.5, Aussen-Ø mm: 8, Wandstärke mm: 1.5, Werkstoff: 1.4301, SKU 13001088



Leitungsrohre nahtlos
Rohr nahtlos, kalt- oder warmgefertigt,
geglüht, EN 10216-5

Ausführung: Nahtlose Rohre EN10216-5 / ASTM A312, Aussen-Ø mm: 12, Materialart: Edelstahl rostbeständig, Unique-Id: TN430112x1.5, Wandstärke mm: 1.5, Werkstoff: 1.4301, SKU 13001110



Leitungsrohre nahtlos
Rohr nahtlos, kalt- oder warmgefertigt,
geglüht, EN 10216-5

Ausführung: Nahtlose Rohre EN10216-5 / ASTM A312, Wandstärke mm: 1, Materialart: Edelstahl rostbeständig, Aussen-Ø mm: 8, Unique-Id: TN43018x1, Werkstoff: 1.4301, SKU 13001083



Leitungsrohre nahtlos
Rohr nahtlos, kalt- oder warmgefertigt,
geglüht, EN 10216-5

Ausführung: Nahtlose Rohre EN10216-5 / ASTM A312, Aussen-Ø mm: 12, Wandstärke mm: 1, Materialart: Edelstahl rostbeständig, Werkstoff: 1.4301, Unique-Id: TN430112x1, SKU 13001109



Leitungsrohre nahtlos
Rohr nahtlos, kalt- oder warmgefertigt,
geglüht, EN 10216-5

Ausführung: Nahtlose Rohre EN10216-5 / ASTM A312, Materialart: Edelstahl rostbeständig, Aussen-Ø mm: 6, Wandstärke mm: 1.5, Unique-Id: TN43016x1.5, Werkstoff: 1.4301, SKU 13001081



Leitungsrohre nahtlos
Rohr nahtlos, kalt- oder warmgefertigt,
geglüht, EN 10216-5

Ausführung: Nahtlose Rohre EN10216-5 / ASTM A312, Materialart: Edelstahl rostbeständig, Werkstoff: 1.4301, Aussen-Ø mm: 10.2, Wandstärke mm: 2, Unique-Id: TN430110.2x2, SKU 13001106



Leitungsrohre nahtlos
Rohr nahtlos, kalt- oder warmgefertigt,
geglüht, EN 10216-5

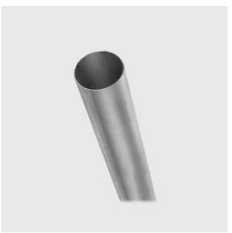
Ausführung: Nahtlose Rohre EN10216-5 / ASTM A312, Wandstärke mm: 1, Materialart: Edelstahl rostbeständig, Unique-Id: TN43016x1, Aussen-Ø mm: 6, Werkstoff: 1.4301, SKU 13001080



Leitungsrohre nahtlos
Rohr nahtlos, kalt- oder warmgefertigt,
geglüht, EN 10216-5

Ausführung: Nahtlose Rohre EN10216-5 / ASTM A312, Materialart: Edelstahl rostbeständig, Aussen-Ø mm: 10, Unique-Id: TN430110x1, Wandstärke mm: 1.5, Werkstoff: 1.4301, SKU 13001102





Leitungsrohre nahtlos
Rohr nahtlos, kalt- oder warmgefertigt,
geglüht, EN 10216-5

Ausführung: Nahtlose Röhre EN10216-5 / ASTM A312, Materialart: Edelstahl rostbeständig, Aussen-Ø mm: 15, Unique-Id: TN4301 15X3, Werkstoff: 1.4301, Wandstärke mm: 3, SKU 13001131



Leitungsrohre nahtlos
Rohr nahtlos, kalt- oder warmgefertigt,
geglüht, EN 10216-5

Ausführung: Nahtlose Röhre EN10216-5 / ASTM A312, Wandstärke mm: 1, Materialart: Edelstahl rostbeständig, Unique-Id: TN4301 18X1, Werkstoff: 1.4301, Aussen-Ø mm: 18, SKU 13001140



Leitungsrohre nahtlos
Rohr nahtlos, kalt- oder warmgefertigt,
geglüht, EN 10216-5

Ausführung: Nahtlose Röhre EN10216-5 / ASTM A312, Materialart: Edelstahl rostbeständig, Aussen-Ø mm: 15, Wandstärke mm: 1.5, Unique-Id: TN4301 15X1.5, Werkstoff: 1.4301, SKU 13001130



Leitungsrohre nahtlos
Rohr nahtlos, kalt- oder warmgefertigt,
geglüht, EN 10216-5

Ausführung: Nahtlose Röhre EN10216-5 / ASTM A312, Materialart: Edelstahl rostbeständig, Wandstärke mm: 2.3, Unique-Id: TN4301 17.2X2.3, Werkstoff: 1.4301, Aussen-Ø mm: 17.2, SKU 13001138



Leitungsrohre nahtlos
Rohr nahtlos, kalt- oder warmgefertigt,
geglüht, EN 10216-5

Ausführung: Nahtlose Röhre EN10216-5 / ASTM A312, Wandstärke mm: 1, Materialart: Edelstahl rostbeständig, Aussen-Ø mm: 15, Unique-Id: TN4301 15X1, Werkstoff: 1.4301, SKU 13001128



Leitungsrohre nahtlos
Rohr nahtlos, kalt- oder warmgefertigt,
geglüht, EN 10216-5

Ausführung: Nahtlose Röhre EN10216-5 / ASTM A312, Unique-Id: TN4301 17.15X3.2, Materialart: Edelstahl rostbeständig, Wandstärke mm: 3.2, Aussen-Ø mm: 17.15, Werkstoff: 1.4301, SKU 13001137



Leitungsrohre nahtlos
Rohr nahtlos, kalt- oder warmgefertigt,
geglüht, EN 10216-5

Ausführung: Nahtlose Röhre EN10216-5 / ASTM A312, Aussen-Ø mm: 14, Materialart: Edelstahl rostbeständig, Unique-Id: TN4301 14X2, Werkstoff: 1.4301, Wandstärke mm: 2, SKU 13001126



Leitungsrohre nahtlos
Rohr nahtlos, kalt- oder warmgefertigt,
geglüht, EN 10216-5

Ausführung: Nahtlose Röhre EN10216-5 / ASTM A312, Materialart: Edelstahl rostbeständig, Wandstärke mm: 3.5, Aussen-Ø mm: 16, Unique-Id: TN4301 16X3.5, Werkstoff: 1.4301, SKU 13001135



Leitungsrohre nahtlos
Rohr nahtlos, kalt- oder warmgefertigt,
geglüht, EN 10216-5

Ausführung: Nahtlose Röhre EN10216-5 / ASTM A312, Materialart: Edelstahl rostbeständig, Aussen-Ø mm: 13.5, Wandstärke mm: 2.3, Werkstoff: 1.4301, Unique-Id: TN4301 13.5X2.3, SKU 13001118



Leitungsrohre nahtlos
Rohr nahtlos, kalt- oder warmgefertigt,
geglüht, EN 10216-5

Ausführung: Nahtlose Röhre EN10216-5 / ASTM A312, Materialart: Edelstahl rostbeständig, Aussen-Ø mm: 16, Unique-Id: TN4301 16X2, Werkstoff: 1.4301, Wandstärke mm: 2, SKU 13001132





Leitungsrohre nahtlos

Rohr nahtlos, kalt- oder warmgefertigt, gegülht, EN 10216-5

Ausführung: Nahtlose Rohre EN10216-5 / ASTM A312, Materialart: Edelstahl rostbeständig, Aussen-Ø mm: 20, Unique-Id: TN4301 20x3, Werkstoff: 1.4301, Wandstärke mm: 3, SKU 13001151



Leitungsrohre nahtlos

Rohr nahtlos, kalt- oder warmgefertigt, gegülht, EN 10216-5

Ausführung: Nahtlose Rohre EN10216-5 / ASTM A312, Materialart: Edelstahl rostbeständig, Unique-Id: TN4301 25x2, Aussen-Ø mm: 25, Werkstoff: 1.4301, Wandstärke mm: 2, SKU 13001164



Leitungsrohre nahtlos

Rohr nahtlos, kalt- oder warmgefertigt, gegülht, EN 10216-5

Ausführung: Nahtlose Rohre EN10216-5 / ASTM A312, Materialart: Edelstahl rostbeständig, Aussen-Ø mm: 20, Wandstärke mm: 2.5, Unique-Id: TN4301 20x2.5, Werkstoff: 1.4301, SKU 13001150



Leitungsrohre nahtlos

Rohr nahtlos, kalt- oder warmgefertigt, gegülht, EN 10216-5

Ausführung: Nahtlose Rohre EN10216-5 / ASTM A312, Materialart: Edelstahl rostbeständig, Wandstärke mm: 1.5, Werkstoff: 1.4301, Aussen-Ø mm: 23, Unique-Id: TN4301 23x1.5, SKU 13001162



Leitungsrohre nahtlos

Rohr nahtlos, kalt- oder warmgefertigt, gegülht, EN 10216-5

Ausführung: Nahtlose Rohre EN10216-5 / ASTM A312, Materialart: Edelstahl rostbeständig, Aussen-Ø mm: 20, Unique-Id: TN4301 20x2, Werkstoff: 1.4301, Wandstärke mm: 2, SKU 13001148



Leitungsrohre nahtlos

Rohr nahtlos, kalt- oder warmgefertigt, gegülht, EN 10216-5

Ausführung: Nahtlose Rohre EN10216-5 / ASTM A312, Materialart: Edelstahl rostbeständig, Werkstoff: 1.4301, Wandstärke mm: 2, Unique-Id: TN4301 22x2, Aussen-Ø mm: 22, SKU 13001160



Leitungsrohre nahtlos

Rohr nahtlos, kalt- oder warmgefertigt, gegülht, EN 10216-5

Ausführung: Nahtlose Rohre EN10216-5 / ASTM A312, Materialart: Edelstahl rostbeständig, Unique-Id: TN4301 18x2, Werkstoff: 1.4301, Wandstärke mm: 2, Aussen-Ø mm: 18, SKU 13001146



Leitungsrohre nahtlos

Rohr nahtlos, kalt- oder warmgefertigt, gegülht, EN 10216-5

Ausführung: Nahtlose Rohre EN10216-5 / ASTM A312, Materialart: Edelstahl rostbeständig, Unique-Id: TN4301 22x1.5, Wandstärke mm: 1.5, Werkstoff: 1.4301, Aussen-Ø mm: 22, SKU 13001157



Leitungsrohre nahtlos

Rohr nahtlos, kalt- oder warmgefertigt, gegülht, EN 10216-5

Ausführung: Nahtlose Rohre EN10216-5 / ASTM A312, Materialart: Edelstahl rostbeständig, Wandstärke mm: 1.5, Werkstoff: 1.4301, Unique-Id: TN4301 18x1.5, Aussen-Ø mm: 18, SKU 13001144



Leitungsrohre nahtlos

Rohr nahtlos, kalt- oder warmgefertigt, gegülht, EN 10216-5

Ausführung: Nahtlose Rohre EN10216-5 / ASTM A312, Materialart: Edelstahl rostbeständig, Aussen-Ø mm: 21.3, Wandstärke mm: 2.6, Werkstoff: 1.4301, Unique-Id: TN4301 21.3x2.6, SKU 13001154





Leitungsrohre nahtlos
Rohr nahtlos, kalt- oder warmgefertigt,
geglüht, EN 10216-5

Ausführung: Nahtlose Rohre EN10216-5 / ASTM A312, Materialart: Edelstahl rostbeständig, Aussen-Ø mm: 30, Unique-Id: TN4301 30x2, Werkstoff: 1.4301, Wandstärke mm: 2, SKU 13001182



Leitungsrohre nahtlos
Rohr nahtlos, kalt- oder warmgefertigt,
geglüht, EN 10216-5

Ausführung: Nahtlose Rohre EN10216-5 / ASTM A312, Materialart: Edelstahl rostbeständig, Werkstoff: 1.4301, Wandstärke mm: 2, Aussen-Ø mm: 44.5, Unique-Id: TN4301 44.5x2, SKU 13001215



Leitungsrohre nahtlos
Rohr nahtlos, kalt- oder warmgefertigt,
geglüht, EN 10216-5

Ausführung: Nahtlose Rohre EN10216-5 / ASTM A312, Materialart: Edelstahl rostbeständig, Aussen-Ø mm: 28, Werkstoff: 1.4301, Wandstärke mm: 2, Unique-Id: TN4301 28x2, SKU 13001180



Leitungsrohre nahtlos
Rohr nahtlos, kalt- oder warmgefertigt,
geglüht, EN 10216-5

Ausführung: Nahtlose Rohre EN10216-5 / ASTM A312, Materialart: Edelstahl rostbeständig, Unique-Id: TN4301 42.4x3.2, Wandstärke mm: 3.2, Aussen-Ø mm: 42.4, Werkstoff: 1.4301, SKU 13001208



Leitungsrohre nahtlos
Rohr nahtlos, kalt- oder warmgefertigt,
geglüht, EN 10216-5

Ausführung: Nahtlose Rohre EN10216-5 / ASTM A312, Materialart: Edelstahl rostbeständig, Aussen-Ø mm: 28, Unique-Id: TN4301 28x1.5, Wandstärke mm: 1.5, Werkstoff: 1.4301, SKU 13001178



Leitungsrohre nahtlos
Rohr nahtlos, kalt- oder warmgefertigt,
geglüht, EN 10216-5

Ausführung: Nahtlose Rohre EN10216-5 / ASTM A312, Materialart: Edelstahl rostbeständig, Wandstärke mm: 3.2, Werkstoff: 1.4301, Aussen-Ø mm: 33.7, Unique-Id: TN4301 33.7x3.2, SKU 13001192



Leitungsrohre nahtlos
Rohr nahtlos, kalt- oder warmgefertigt,
geglüht, EN 10216-5

Ausführung: Nahtlose Rohre EN10216-5 / ASTM A312, Materialart: Edelstahl rostbeständig, Aussen-Ø mm: 26.9, Wandstärke mm: 2.6, Werkstoff: 1.4301, Unique-Id: TN4301 26.9x2.6, SKU 13001172



Leitungsrohre nahtlos
Rohr nahtlos, kalt- oder warmgefertigt,
geglüht, EN 10216-5

Ausführung: Nahtlose Rohre EN10216-5 / ASTM A312, Materialart: Edelstahl rostbeständig, Unique-Id: TN4301 33.7x2.0, Werkstoff: 1.4301, Wandstärke mm: 2, Aussen-Ø mm: 33.7, SKU 13001190



Leitungsrohre nahtlos
Rohr nahtlos, kalt- oder warmgefertigt,
geglüht, EN 10216-5

Ausführung: Nahtlose Rohre EN10216-5 / ASTM A312, Materialart: Edelstahl rostbeständig, Aussen-Ø mm: 26.9, Werkstoff: 1.4301, Wandstärke mm: 1.6, Unique-Id: TN4301 26.9x1.6, SKU 13001168



Leitungsrohre nahtlos
Rohr nahtlos, kalt- oder warmgefertigt,
geglüht, EN 10216-5

Ausführung: Nahtlose Rohre EN10216-5 / ASTM A312, Materialart: Edelstahl rostbeständig, Wandstärke mm: 4, Unique-Id: TN4301 30x4, Aussen-Ø mm: 30, Werkstoff: 1.4301, SKU 13001185





Leitungsrohre nahtlos
Rohr nahtlos, kalt- oder warmgefertigt,
geglüht, EN 10216-5

Ausführung: Nahtlose Rohre EN10216-5 / ASTM A312, Materialart: Edelstahl rostbeständig, Werkstoff: 1.4301, Wandstärke mm: 2,9, Unique-Id: TN4301 70x2,9, Aussen-Ø mm: 70, SKU 13001264



Leitungsrohre nahtlos
Rohr nahtlos, kalt- oder warmgefertigt,
geglüht, EN 10216-5

Ausführung: Nahtlose Rohre EN10216-5 / ASTM A312, Materialart: Edelstahl rostbeständig, Wandstärke mm: 4,05, Aussen-Ø mm: 88,9, Werkstoff: 1.4301, Unique-Id: TN4301 88,9x4,05, SKU 13001288



Leitungsrohre nahtlos
Rohr nahtlos, kalt- oder warmgefertigt,
geglüht, EN 10216-5

Ausführung: Nahtlose Rohre EN10216-5 / ASTM A312, Materialart: Edelstahl rostbeständig, Unique-Id: TN4301 60,3x3,6, Wandstärke mm: 3,6, Aussen-Ø mm: 60,3, Werkstoff: 1.4301, SKU 13001252



Leitungsrohre nahtlos
Rohr nahtlos, kalt- oder warmgefertigt,
geglüht, EN 10216-5

Ausführung: Nahtlose Rohre EN10216-5 / ASTM A312, Materialart: Edelstahl rostbeständig, Aussen-Ø mm: 88,9, Wandstärke mm: 2,6, Werkstoff: 1.4301, Unique-Id: TN4301 88,9x2,6, SKU 13001280



Leitungsrohre nahtlos
Rohr nahtlos, kalt- oder warmgefertigt,
geglüht, EN 10216-5

Ausführung: Nahtlose Rohre EN10216-5 / ASTM A312, Materialart: Edelstahl rostbeständig, Wandstärke mm: 2,6, Aussen-Ø mm: 60,3, Unique-Id: TN4301 60,3x2,6, Werkstoff: 1.4301, SKU 13001248



Leitungsrohre nahtlos
Rohr nahtlos, kalt- oder warmgefertigt,
geglüht, EN 10216-5

Ausführung: Nahtlose Rohre EN10216-5 / ASTM A312, Materialart: Edelstahl rostbeständig, Wandstärke mm: 5, Aussen-Ø mm: 80, Werkstoff: 1.4301, Unique-Id: TN4301 80x5, SKU 13001278



Leitungsrohre nahtlos
Rohr nahtlos, kalt- oder warmgefertigt,
geglüht, EN 10216-5

Ausführung: Nahtlose Rohre EN10216-5 / ASTM A312, Materialart: Edelstahl rostbeständig, Unique-Id: TN4301 50x5, Wandstärke mm: 5, Werkstoff: 1.4301, Aussen-Ø mm: 50, SKU 13001232



Leitungsrohre nahtlos
Rohr nahtlos, kalt- oder warmgefertigt,
geglüht, EN 10216-5

Ausführung: Nahtlose Rohre EN10216-5 / ASTM A312, Materialart: Edelstahl rostbeständig, Aussen-Ø mm: 76,1, Unique-Id: TN4301 76,1x3,6, Wandstärke mm: 3,6, Werkstoff: 1.4301, SKU 13001276



Leitungsrohre nahtlos
Rohr nahtlos, kalt- oder warmgefertigt,
geglüht, EN 10216-5

Ausführung: Nahtlose Rohre EN10216-5 / ASTM A312, Materialart: Edelstahl rostbeständig, Wandstärke mm: 3,2, Werkstoff: 1.4301, Aussen-Ø mm: 48,3, Unique-Id: TN4301 48,3x3,2, SKU 13001228



Leitungsrohre nahtlos
Rohr nahtlos, kalt- oder warmgefertigt,
geglüht, EN 10216-5

Ausführung: Nahtlose Rohre EN10216-5 / ASTM A312, Materialart: Edelstahl rostbeständig, Aussen-Ø mm: 76,1, Wandstärke mm: 2,6, Werkstoff: 1.4301, Unique-Id: TN4301 76,1x2,6, SKU 13001269





Leitungsrohre nahtlos
Rohr nahtlos, kalt- oder warmgefertigt,
geglüht, EN 10216-5

Ausführung: Nahtlose Rohre EN10216-5 / ASTM A312, Materialart: Edelstahl rostbeständig, Aussen-Ø mm: 8, Unique-Id: TN4404 8X1.5, Wandstärke mm: 1.5, Werkstoff: 1.4404, SKU 13002102



KOHLER



Leitungsrohre nahtlos
Rohr nahtlos, kalt- oder warmgefertigt,
geglüht, EN 10216-5

Ausführung: Nahtlose Rohre EN10216-5 / ASTM A312, Aussen-Ø mm: 12, Wandstärke mm: 1, Materialart: Edelstahl rostbeständig, Unique-Id: TN4404 12x1, Werkstoff: 1.4404, SKU 13002109



KOHLER



Leitungsrohre nahtlos
Rohr nahtlos, kalt- oder warmgefertigt,
geglüht, EN 10216-5

Ausführung: Nahtlose Rohre EN10216-5 / ASTM A312, Wandstärke mm: 1, Materialart: Edelstahl rostbeständig, Aussen-Ø mm: 8, Unique-Id: TN4404 8X1, Werkstoff: 1.4404, SKU 13002070



KOHLER



Leitungsrohre nahtlos
Rohr nahtlos, kalt- oder warmgefertigt,
geglüht, EN 10216-5

Ausführung: Nahtlose Rohre EN10216-5 / ASTM A312, Materialart: Edelstahl rostbeständig, Unique-Id: TN4404 10.2X2, Aussen-Ø mm: 10.2, Wandstärke mm: 2, Werkstoff: 1.4404, SKU 13002108



KOHLER



Leitungsrohre nahtlos
Rohr nahtlos, kalt- oder warmgefertigt,
geglüht, EN 10216-5

Ausführung: Nahtlose Rohre EN10216-5 / ASTM A312, Materialart: Edelstahl rostbeständig, Unique-Id: TN4404 6X1.5, Aussen-Ø mm: 6, Wandstärke mm: 1.5, Werkstoff: 1.4404, SKU 13002055



KOHLER



Leitungsrohre nahtlos
Rohr nahtlos, kalt- oder warmgefertigt,
geglüht, EN 10216-5

Ausführung: Nahtlose Rohre EN10216-5 / ASTM A312, Materialart: Edelstahl rostbeständig, Aussen-Ø mm: 10, Wandstärke mm: 2, Werkstoff: 1.4404, Unique-Id: TN4404 10X2, SKU 13002107



KOHLER



Leitungsrohre nahtlos
Rohr nahtlos, kalt- oder warmgefertigt,
geglüht, EN 10216-5

Ausführung: Nahtlose Rohre EN10216-5 / ASTM A312, Wandstärke mm: 1, Materialart: Edelstahl rostbeständig, Unique-Id: TN4404 6X1, Aussen-Ø mm: 6, Werkstoff: 1.4404, SKU 13002050



KOHLER



Leitungsrohre nahtlos
Rohr nahtlos, kalt- oder warmgefertigt,
geglüht, EN 10216-5

Ausführung: Nahtlose Rohre EN10216-5 / ASTM A312, Materialart: Edelstahl rostbeständig, Aussen-Ø mm: 10, Wandstärke mm: 1.5, Unique-Id: TN4404 10X1.5, Werkstoff: 1.4404, SKU 13002106



KOHLER



Leitungsrohre nahtlos
Rohr nahtlos, kalt- oder warmgefertigt,
geglüht, EN 10216-5

Ausführung: Nahtlose Rohre EN10216-5 / ASTM A312, Materialart: Edelstahl rostbeständig, Wandstärke mm: 4, Unique-Id: TN4301 108x4, Werkstoff: 1.4301, Aussen-Ø mm: 108, SKU 13001304



KOHLER



Leitungsrohre nahtlos
Rohr nahtlos, kalt- oder warmgefertigt,
geglüht, EN 10216-5

Ausführung: Nahtlose Rohre EN10216-5 / ASTM A312, Wandstärke mm: 1, Materialart: Edelstahl rostbeständig, Aussen-Ø mm: 10, Unique-Id: TN4404 10X1, Werkstoff: 1.4404, SKU 13002104



KOHLER



Leitungsrohre nahtlos
Rohr nahtlos, kalt- oder warmgefertigt,
geglüht, EN 10216-5

Ausführung: Nahtlose Rohre EN10216-5 / ASTM A312, Ausßen-Ø mm: 14, Wandstärke mm: 1, Materialart: Edelstahl rostbeständig, Unique-Id: TN4404 14x1, Werkstoff: 1.4404, SKU 13002118



KOHLER



Leitungsrohre nahtlos
Rohr nahtlos, kalt- oder warmgefertigt,
geglüht, EN 10216-5

Ausführung: Nahtlose Rohre EN10216-5 / ASTM A312, Materialart: Edelstahl rostbeständig, Unique-Id: TN4404 16x1.5, Ausßen-Ø mm: 16, Wandstärke mm: 1.5, Werkstoff: 1.4404, SKU 130021233



KOHLER



Leitungsrohre nahtlos
Rohr nahtlos, kalt- oder warmgefertigt,
geglüht, EN 10216-5

Ausführung: Nahtlose Rohre EN10216-5 / ASTM A312, Materialart: Edelstahl rostbeständig, Ausßen-Ø mm: 13.5, Wandstärke mm: 2.3, Werkstoff: 1.4404, Unique-Id: TN4404 13.5x2.3, SKU 13002116



KOHLER



Leitungsrohre nahtlos
Rohr nahtlos, kalt- oder warmgefertigt,
geglüht, EN 10216-5

Ausführung: Nahtlose Rohre EN10216-5 / ASTM A312, Wandstärke mm: 1, Materialart: Edelstahl rostbeständig, Ausßen-Ø mm: 16, Unique-Id: TN4404 16x1, Werkstoff: 1.4404, SKU 13002123



KOHLER



Leitungsrohre nahtlos
Rohr nahtlos, kalt- oder warmgefertigt,
geglüht, EN 10216-5

Ausführung: Nahtlose Rohre EN10216-5 / ASTM A312, Materialart: Edelstahl rostbeständig, Ausßen-Ø mm: 13.5, Wandstärke mm: 1.6, Unique-Id: TN4404 13.5x1.6, Werkstoff: 1.4404, SKU 13002114



KOHLER



Leitungsrohre nahtlos
Rohr nahtlos, kalt- oder warmgefertigt,
geglüht, EN 10216-5

Ausführung: Nahtlose Rohre EN10216-5 / ASTM A312, Materialart: Edelstahl rostbeständig, Ausßen-Ø mm: 15, Wandstärke mm: 1.5, Werkstoff: 1.4404, Unique-Id: TN4404 15x1.5, SKU 13002122



KOHLER



Leitungsrohre nahtlos
Rohr nahtlos, kalt- oder warmgefertigt,
geglüht, EN 10216-5

Ausführung: Nahtlose Rohre EN10216-5 / ASTM A312, Ausßen-Ø mm: 12, Materialart: Edelstahl rostbeständig, Unique-Id: TN4404 12x2, Wandstärke mm: 2, Werkstoff: 1.4404, SKU 13002112



KOHLER



Leitungsrohre nahtlos
Rohr nahtlos, kalt- oder warmgefertigt,
geglüht, EN 10216-5

Ausführung: Nahtlose Rohre EN10216-5 / ASTM A312, Wandstärke mm: 1, Materialart: Edelstahl rostbeständig, Ausßen-Ø mm: 15, Unique-Id: TN4404 15x1, Werkstoff: 1.4404, SKU 13002121



KOHLER



Leitungsrohre nahtlos
Rohr nahtlos, kalt- oder warmgefertigt,
geglüht, EN 10216-5

Ausführung: Nahtlose Rohre EN10216-5 / ASTM A312, Ausßen-Ø mm: 12, Materialart: Edelstahl rostbeständig, Wandstärke mm: 1.5, Werkstoff: 1.4404, Unique-Id: TN4404 12x1.5, SKU 13002110



KOHLER



Leitungsrohre nahtlos
Rohr nahtlos, kalt- oder warmgefertigt,
geglüht, EN 10216-5

Ausführung: Nahtlose Rohre EN10216-5 / ASTM A312, Ausßen-Ø mm: 14, Materialart: Edelstahl rostbeständig, Unique-Id: TN4404 14x2, Wandstärke mm: 2, Werkstoff: 1.4404, SKU 13002119



KOHLER



Leitungsrohre nahtlos

**Rohr nahtlos, kalt- oder warmgefertigt,
geglüht, EN 10216-5**

Ausführung: Nahtlose Rohre EN10216-5 / ASTM A312,
Wandstärke mm: 1, Materialart: Edelstahl rostbeständig,
Unique-Id: TN4404 18x1, Werkstoff: 1.4404, Aussen-Ø
mm: 18, SKU 13002136



Leitungsrohre nahtlos

**Rohr nahtlos, kalt- oder warmgefertigt,
geglüht, EN 10216-5**

Ausführung: Nahtlose Rohre EN10216-5 / ASTM A312,
Materialart: Edelstahl rostbeständig, Aussen-Ø mm: 21,3,
Wandstärke mm: 2, Unique-Id: TN4404 21,3x2,0, Werk-
stoff: 1.4404, SKU 13002144



Leitungsrohre nahtlos

**Rohr nahtlos, kalt- oder warmgefertigt,
geglüht, EN 10216-5**

Ausführung: Nahtlose Rohre EN10216-5 / ASTM A312,
Materialart: Edelstahl rostbeständig, Wandstärke mm:
2,3, Unique-Id: TN4404 17,2x2,3, Werkstoff: 1.4404,
Aussen-Ø mm: 17,2, SKU 13002134



Leitungsrohre nahtlos

**Rohr nahtlos, kalt- oder warmgefertigt,
geglüht, EN 10216-5**

Ausführung: Nahtlose Rohre EN10216-5 / ASTM A312,
Materialart: Edelstahl rostbeständig, Aussen-Ø mm: 21,3,
Wandstärke mm: 1,6, Werkstoff: 1.4404, Unique-Id:
TN4404 21,3x1,6, SKU 13002142



Leitungsrohre nahtlos

**Rohr nahtlos, kalt- oder warmgefertigt,
geglüht, EN 10216-5**

Ausführung: Nahtlose Rohre EN10216-5 / ASTM A312,
Materialart: Edelstahl rostbeständig, Wandstärke mm:
1,6, Werkstoff: 1.4404, Unique-Id: TN4404 17,2x1,6,
Aussen-Ø mm: 17,2, SKU 13002131



Leitungsrohre nahtlos

**Rohr nahtlos, kalt- oder warmgefertigt,
geglüht, EN 10216-5**

Ausführung: Nahtlose Rohre EN10216-5 / ASTM A312,
Materialart: Edelstahl rostbeständig, Aussen-Ø mm: 20,
Wandstärke mm: 2, Unique-Id: TN4404 20x2, Werkstoff:
1.4404, SKU 13002140



Leitungsrohre nahtlos

**Rohr nahtlos, kalt- oder warmgefertigt,
geglüht, EN 10216-5**

Ausführung: Nahtlose Rohre EN10216-5 / ASTM A312,
Materialart: Edelstahl rostbeständig, Aussen-Ø mm:
17,15, Unique-Id: TN4404 17,15x1,65, Werkstoff: 1.4404,
Wandstärke mm: 1,65, SKU 13002129



Leitungsrohre nahtlos

**Rohr nahtlos, kalt- oder warmgefertigt,
geglüht, EN 10216-5**

Ausführung: Nahtlose Rohre EN10216-5 / ASTM A312,
Materialart: Edelstahl rostbeständig, Wandstärke mm: 2,
Werkstoff: 1.4404, Unique-Id: TN4404 18x2, Aussen-Ø
mm: 18, SKU 13002138



Leitungsrohre nahtlos

**Rohr nahtlos, kalt- oder warmgefertigt,
geglüht, EN 10216-5**

Ausführung: Nahtlose Rohre EN10216-5 / ASTM A312,
Materialart: Edelstahl rostbeständig, Aussen-Ø mm: 16,
Unique-Id: TN4404 16x2, Wandstärke mm: 2, Werkstoff:
1.4404, SKU 13002124



Leitungsrohre nahtlos

**Rohr nahtlos, kalt- oder warmgefertigt,
geglüht, EN 10216-5**

Ausführung: Nahtlose Rohre EN10216-5 / ASTM
A312, Materialart: Edelstahl rostbeständig, Unique-Id:
TN4404 18x1,5, Wandstärke mm: 1,5, Werkstoff: 1.4404,
Aussen-Ø mm: 18, SKU 13002137





Leitungsrohre nahtlos

**Rohr nahtlos, kalt- oder warmgefertigt,
geglüht, EN 10216-5**

Ausführung: Nahtlose Rohre EN10216-5 / ASTM A312,
Materialart: Edelstahl rostbeständig, Aussen-Ø mm: 25,
Unique-Id: TN4404 25x2, Wandstärke mm: 2, Werkstoff:
1.4404, SKU 13002158



Leitungsrohre nahtlos

**Rohr nahtlos, kalt- oder warmgefertigt,
geglüht, EN 10216-5**

Ausführung: Nahtlose Rohre EN10216-5 / ASTM A312,
Materialart: Edelstahl rostbeständig, Aussen-Ø mm: 30,
Wandstärke mm: 2, Werkstoff: 1.4404, Unique-Id: TN4404
30x2, SKU 13002178



Leitungsrohre nahtlos

**Rohr nahtlos, kalt- oder warmgefertigt,
geglüht, EN 10216-5**

Ausführung: Nahtlose Rohre EN10216-5 / ASTM A312,
Materialart: Edelstahl rostbeständig, Wandstärke mm:
1.5, Aussen-Ø mm: 23, Unique-Id: TN4404 23x1.5,
Werkstoff: 1.4404, SKU 13002156



Leitungsrohre nahtlos

**Rohr nahtlos, kalt- oder warmgefertigt,
geglüht, EN 10216-5**

Ausführung: Nahtlose Rohre EN10216-5 / ASTM A312,
Materialart: Edelstahl rostbeständig, Unique-Id: TN4404
28x1.5, Aussen-Ø mm: 28, Wandstärke mm: 1.5, Werk-
stoff: 1.4404, SKU 13002170



Leitungsrohre nahtlos

**Rohr nahtlos, kalt- oder warmgefertigt,
geglüht, EN 10216-5**

Ausführung: Nahtlose Rohre EN10216-5 / ASTM A312,
Materialart: Edelstahl rostbeständig, Wandstärke mm: 2,
Werkstoff: 1.4404, Aussen-Ø mm: 22, Unique-Id: TN4404
22x2, SKU 13002155



Leitungsrohre nahtlos

**Rohr nahtlos, kalt- oder warmgefertigt,
geglüht, EN 10216-5**

Ausführung: Nahtlose Rohre EN10216-5 / ASTM A312,
Materialart: Edelstahl rostbeständig, Aussen-Ø mm:
26.9, Unique-Id: TN4404 26.9x2.6, Wandstärke mm: 2.6,
Werkstoff: 1.4404, SKU 13002168



Leitungsrohre nahtlos

**Rohr nahtlos, kalt- oder warmgefertigt,
geglüht, EN 10216-5**

Ausführung: Nahtlose Rohre EN10216-5 / ASTM A312,
Materialart: Edelstahl rostbeständig, Wandstärke mm:
1.5, Unique-Id: TN4404 22x1.5, Werkstoff: 1.4404,
Aussen-Ø mm: 22, SKU 13002154



Leitungsrohre nahtlos

**Rohr nahtlos, kalt- oder warmgefertigt,
geglüht, EN 10216-5**

Ausführung: Nahtlose Rohre EN10216-5 / ASTM A312,
Materialart: Edelstahl rostbeständig, Aussen-Ø mm: 26.9,
Unique-Id: TN4404 26.9x2.0, Wandstärke mm: 2, Werk-
stoff: 1.4404, SKU 13002166



Leitungsrohre nahtlos

**Rohr nahtlos, kalt- oder warmgefertigt,
geglüht, EN 10216-5**

Ausführung: Nahtlose Rohre EN10216-5 / ASTM A312,
Materialart: Edelstahl rostbeständig, Unique-Id: TN4404
21.3x2.6, Aussen-Ø mm: 21.3, Wandstärke mm: 2.6,
Werkstoff: 1.4404, SKU 13002146



Leitungsrohre nahtlos

**Rohr nahtlos, kalt- oder warmgefertigt,
geglüht, EN 10216-5**

Ausführung: Nahtlose Rohre EN10216-5 / ASTM A312,
Materialart: Edelstahl rostbeständig, Aussen-Ø mm:
26.9, Unique-Id: TN4404 26.9x1.6, Wandstärke mm: 1.6,
Werkstoff: 1.4404, SKU 13002164





Leitungsrohre nahtlos

Rohr nahtlos, kalt- oder warmgefertigt, gegülht, EN 10216-5

Ausführung: Nahtlose Rohre EN10216-5 / ASTM A312, Materialart: Edelstahl rostbeständig, Aussen-Ø mm: 42,4, Wandstärke mm: 2, Werkstoff: 1.4404, Unique-Id: TN4404 42.4x2.0, SKU 13002206



Leitungsrohre nahtlos

Rohr nahtlos, kalt- oder warmgefertigt, gegülht, EN 10216-5

Ausführung: Nahtlose Rohre EN10216-5 / ASTM A312, Materialart: Edelstahl rostbeständig, Aussen-Ø mm: 51, Unique-Id: TN4404 51X2.6, Wandstärke mm: 2.6, Werkstoff: 1.4404, SKU 13002232



Leitungsrohre nahtlos

Rohr nahtlos, kalt- oder warmgefertigt, gegülht, EN 10216-5

Ausführung: Nahtlose Rohre EN10216-5 / ASTM A312, Materialart: Edelstahl rostbeständig, Wandstärke mm: 2.6, Unique-Id: TN4404 38x2.6, Werkstoff: 1.4404, Aussen-Ø mm: 38, SKU 13002200



Leitungsrohre nahtlos

Rohr nahtlos, kalt- oder warmgefertigt, gegülht, EN 10216-5

Ausführung: Nahtlose Rohre EN10216-5 / ASTM A312, Materialart: Edelstahl rostbeständig, Wandstärke mm: 3.2, Werkstoff: 1.4404, Unique-Id: TN4404 48.3x3.2, Aussen-Ø mm: 48.3, SKU 13002228



Leitungsrohre nahtlos

Rohr nahtlos, kalt- oder warmgefertigt, gegülht, EN 10216-5

Ausführung: Nahtlose Rohre EN10216-5 / ASTM A312, Materialart: Edelstahl rostbeständig, Wandstärke mm: 3.2, Werkstoff: 1.4404, Aussen-Ø mm: 33.7, Unique-Id: TN4404 33.7x3.2, SKU 13002192



Leitungsrohre nahtlos

Rohr nahtlos, kalt- oder warmgefertigt, gegülht, EN 10216-5

Ausführung: Nahtlose Rohre EN10216-5 / ASTM A312, Materialart: Edelstahl rostbeständig, Wandstärke mm: 2, Werkstoff: 1.4404, Aussen-Ø mm: 48.3, Unique-Id: TN4404 48.3x2.0, SKU 13002224



Leitungsrohre nahtlos

Rohr nahtlos, kalt- oder warmgefertigt, gegülht, EN 10216-5

Ausführung: Nahtlose Rohre EN10216-5 / ASTM A312, Materialart: Edelstahl rostbeständig, Wandstärke mm: 2.6, Werkstoff: 1.4404, Aussen-Ø mm: 33.7, Unique-Id: TN4404 33.7x2.6, SKU 13002189



Leitungsrohre nahtlos

Rohr nahtlos, kalt- oder warmgefertigt, gegülht, EN 10216-5

Ausführung: Nahtlose Rohre EN10216-5 / ASTM A312, Materialart: Edelstahl rostbeständig, Unique-Id: TN4404 44.5x2.9, Aussen-Ø mm: 44.5, Werkstoff: 1.4404, Wandstärke mm: 2.9, SKU 13002216



Leitungsrohre nahtlos

Rohr nahtlos, kalt- oder warmgefertigt, gegülht, EN 10216-5

Ausführung: Nahtlose Rohre EN10216-5 / ASTM A312, Materialart: Edelstahl rostbeständig, Unique-Id: TN4404 33.7x2.0, Wandstärke mm: 2, Werkstoff: 1.4404, Aussen-Ø mm: 33.7, SKU 13002188



Leitungsrohre nahtlos

Rohr nahtlos, kalt- oder warmgefertigt, gegülht, EN 10216-5

Ausführung: Nahtlose Rohre EN10216-5 / ASTM A312, Materialart: Edelstahl rostbeständig, Wandstärke mm: 3.2, Unique-Id: TN4404 42.4x3.2, Aussen-Ø mm: 42.4, Werkstoff: 1.4404, SKU 13002210





Leitungsrohre nahtlos

Rohr nahtlos, kalt- oder warmgefertigt, gegült, EN 10216-5

Ausführung: Nahtlose Rohre EN10216-5 / ASTM A312, Materialart: Edelstahl rostbeständig, Wandstärke mm: 3,6, Aussen-Ø mm: 60,3, Unique-Id: TN4404 60.3x3.6, Werkstoff: 1.4404, SKU 13002246



Leitungsrohre nahtlos

Rohr nahtlos, kalt- oder warmgefertigt, gegült, EN 10216-5

Ausführung: Nahtlose Rohre EN10216-5 / ASTM A312, Materialart: Edelstahl rostbeständig, Aussen-Ø mm: 76,1, Unique-Id: TN4404 76.1x3.6, Wandstärke mm: 3,6, Werkstoff: 1.4404, SKU 13002268



Leitungsrohre nahtlos

Rohr nahtlos, kalt- oder warmgefertigt, gegült, EN 10216-5

Ausführung: Nahtlose Rohre EN10216-5 / ASTM A312, Materialart: Edelstahl rostbeständig, Wandstärke mm: 2,6, Aussen-Ø mm: 60,3, Werkstoff: 1.4404, Unique-Id: TN4404 60.3x2.6, SKU 13002242



Leitungsrohre nahtlos

Rohr nahtlos, kalt- oder warmgefertigt, gegült, EN 10216-5

Ausführung: Nahtlose Rohre EN10216-5 / ASTM A312, Materialart: Edelstahl rostbeständig, Aussen-Ø mm: 76,1, Unique-Id: TN4404 76.1x2,9, Werkstoff: 1.4404, Wandstärke mm: 2,9, SKU 13002264



Leitungsrohre nahtlos

Rohr nahtlos, kalt- oder warmgefertigt, gegült, EN 10216-5

Ausführung: Nahtlose Rohre EN10216-5 / ASTM A312, Materialart: Edelstahl rostbeständig, Unique-Id: TN4404 60.3x2.0, Aussen-Ø mm: 60,3, Wandstärke mm: 2, Werkstoff: 1.4404, SKU 13002241



Leitungsrohre nahtlos

Rohr nahtlos, kalt- oder warmgefertigt, gegült, EN 10216-5

Ausführung: Nahtlose Rohre EN10216-5 / ASTM A312, Materialart: Edelstahl rostbeständig, Aussen-Ø mm: 76,1, Wandstärke mm: 2,6, Werkstoff: 1.4404, Unique-Id: TN4404 76.1x2,6, SKU 13002262



Leitungsrohre nahtlos

Rohr nahtlos, kalt- oder warmgefertigt, gegült, EN 10216-5

Ausführung: Nahtlose Rohre EN10216-5 / ASTM A312, Materialart: Edelstahl rostbeständig, Werkstoff: 1.4404, Aussen-Ø mm: 57, Unique-Id: TN4404 57x2,9, Wandstärke mm: 2,9, SKU 13002240



Leitungsrohre nahtlos

Rohr nahtlos, kalt- oder warmgefertigt, gegült, EN 10216-5

Ausführung: Nahtlose Rohre EN10216-5 / ASTM A312, Materialart: Edelstahl rostbeständig, Unique-Id: TN4404 70x2,9, Werkstoff: 1.4404, Wandstärke mm: 2,9, Aussen-Ø mm: 70, SKU 13002258



Leitungsrohre nahtlos

Rohr nahtlos, kalt- oder warmgefertigt, gegült, EN 10216-5

Ausführung: Nahtlose Rohre EN10216-5 / ASTM A312, Materialart: Edelstahl rostbeständig, Unique-Id: TN4404 54x2, Wandstärke mm: 2, Werkstoff: 1.4404, Aussen-Ø mm: 54, SKU 13002234



Leitungsrohre nahtlos

Rohr nahtlos, kalt- oder warmgefertigt, gegült, EN 10216-5

Ausführung: Nahtlose Rohre EN10216-5 / ASTM A312, Materialart: Edelstahl rostbeständig, Wandstärke mm: 2,6, Werkstoff: 1.4404, Aussen-Ø mm: 63,5, Unique-Id: TN4404 63.5x2,6, SKU 13002253





Leitungsrohre nahtlos
Rohr nahtlos, kalt- oder warmgefertigt,
geglüht, EN 10216-5

Ausführung: Nahtlose Rohre EN10216-5 / ASTM A312,
Materialart: Edelstahl rostbeständig, Unique-Id: TN4404
101.6x3.6, Wandstärke mm: 3.6, Werkstoff: 1.4404,
Aussen-Ø mm: 101.6, SKU 13002286



KOHLER



Leitungsrohre nahtlos
Rohr nahtlos, kalt- oder warmgefertigt,
geglüht, EN 10216-5

Ausführung: Nahtlose Rohre EN10216-5 / ASTM A312,
Materialart: Edelstahl rostbeständig, Wandstärke mm:
0.89, Werkstoff: 1.4404, Aussen-Ø mm: 9.53, Unique-Id:
TN4404 9.53x0.89, SKU 130025150



KOHLER



Leitungsrohre nahtlos
Rohr nahtlos, kalt- oder warmgefertigt,
geglüht, EN 10216-5

Ausführung: Nahtlose Rohre EN10216-5 / ASTM A312,
Materialart: Edelstahl rostbeständig, Aussen-Ø mm: 88.9,
Wandstärke mm: 7.62, Unique-Id: TN4404 88.9x7.62,
Werkstoff: 1.4404, SKU 13002283



KOHLER



Leitungsrohre nahtlos
Rohr nahtlos, kalt- oder warmgefertigt,
geglüht, EN 10216-5

Ausführung: Nahtlose Rohre EN10216-5 / ASTM A312,
Materialart: Edelstahl rostbeständig, Wandstärke mm:
0.89, Werkstoff: 1.4404, Aussen-Ø mm: 6.35, Unique-Id:
TN4404 6.35x0.89, SKU 130025100



KOHLER



Leitungsrohre nahtlos
Rohr nahtlos, kalt- oder warmgefertigt,
geglüht, EN 10216-5

Ausführung: Nahtlose Rohre EN10216-5 / ASTM A312,
Materialart: Edelstahl rostbeständig, Aussen-Ø mm: 88.9,
Wandstärke mm: 5.49, Unique-Id: TN4404 88.9x5.49,
Werkstoff: 316L, SKU 13002281



KOHLER



Leitungsrohre nahtlos
Rohr nahtlos, kalt- oder warmgefertigt,
geglüht, EN 10216-5

Ausführung: Nahtlose Rohre EN10216-5 / ASTM
A312, Materialart: Edelstahl rostbeständig, Aussen-Ø
mm: 114.3, Wandstärke mm: 6.02, Unique-Id: TN4404
114.3x6.02, Werkstoff: 316L, SKU 13002320



KOHLER



Leitungsrohre nahtlos
Rohr nahtlos, kalt- oder warmgefertigt,
geglüht, EN 10216-5

Ausführung: Nahtlose Rohre EN10216-5 / ASTM A312,
Materialart: Edelstahl rostbeständig, Wandstärke mm:
4.05, Aussen-Ø mm: 88.9, Werkstoff: 1.4404, Unique-Id:
TN4404 88.9x4.05, SKU 13002278



KOHLER



Leitungsrohre nahtlos
Rohr nahtlos, kalt- oder warmgefertigt,
geglüht, EN 10216-5

Ausführung: Nahtlose Rohre EN10216-5 / ASTM A312,
Materialart: Edelstahl rostbeständig, Wandstärke mm:
2.6, Aussen-Ø mm: 114.3, Werkstoff: 1.4404, Unique-Id:
TN4404 114.3x2.6, SKU 13002310



KOHLER



Leitungsrohre nahtlos
Rohr nahtlos, kalt- oder warmgefertigt,
geglüht, EN 10216-5

Ausführung: Nahtlose Rohre EN10216-5 / ASTM A312,
Materialart: Edelstahl rostbeständig, Aussen-Ø mm:
88.9, Unique-Id: TN4404 88.9x2.6, Wandstärke mm: 2.6,
Werkstoff: 1.4404, SKU 13002272



KOHLER



Leitungsrohre nahtlos
Rohr nahtlos, kalt- oder warmgefertigt,
geglüht, EN 10216-5

Unique-Id: TN4404 108x4, Ausführung: Nahtlose Rohre
EN10216-5 / ASTM A312, Materialart: Edelstahl ros-
tbeständig, Wandstärke mm: 4, Werkstoff: 1.4404,
Aussen-Ø mm: 108, SKU 13002290



KOHLER



Leitungsrohre nahtlos
Rohr nahtlos, kalt- oder warmgefertigt,
geglüht, EN 10216-5

Ausführung: Nahtlose Röhre EN10216-5 / ASTM A312,
Materialart: Edelstahl rostbeständig, Unique-Id: TN4404
19.05x1.65, Werkstoff: 1.4404, Aussen-Ø mm: 19.05,
Wandstärke mm: 1.65, SKU 130025250



KOHLER



Leitungsrohre nahtlos
Rohr nahtlos, kalt- oder warmgefertigt,
geglüht, EN 10216-5

Ausführung: Nahtlose Röhre EN10216-5 / ASTM A312,
Materialart: Edelstahl rostbeständig, Unique-Id: TN4404
12.7x1.65, Werkstoff: 1.4404, Aussen-Ø mm: 12.7,
Wandstärke mm: 1.65, SKU 130025200



KOHLER