



**Blech**  
**Blech kaltgewalzt, Finish 2B, 1-seitig Fiber-  
lasertolle**  
Werkstoff: 1.4301, Dicke mm: 0,8, Länge mm: 2000,  
Ausführung: kaltgewalzt, Finish 2B, Breite mm: 1000,  
Materialart: Edelstahl rostbeständig, Oberflächenschutz:  
Laserschutzfolie 1-seitig, Unique-Id: B4301F 2x1x0,8,  
SKU 21138005



**KOHLER**



**Blech**  
**Blech kaltgewalzt, Finish 2B, 1-seitig Fiber-  
lasertolle**  
Werkstoff: 1.4301, Breite mm: 1500, Dicke mm: 1, Länge  
mm: 3000, Unique-Id: B4301F 3x1,5x1, Ausführung:  
kaltgewalzt, Finish 2B, Materialart: Edelstahl rost-  
beständig, Oberflächenschutz: Laserschutzfolie 1-seitig,  
SKU 21138014



**KOHLER**



**Blech**  
**Blech kaltgewalzt, Finish 2B, 1-seitig Fiber-  
lasertolle**  
Werkstoff: 1.4301, Länge mm: 2000, Ausführung: kalt-  
gewalzt, Finish 2B, Breite mm: 1000, Materialart: Edel-  
stahl rostbeständig, Oberflächenschutz: Laserschutzfolie  
1-seitig, Dicke mm: 0,7, Unique-Id: B4301F 2x1x0,7, SKU  
21137995



**KOHLER**



**Blech**  
**Blech kaltgewalzt, Finish 2B, 1-seitig Fiber-  
lasertolle**  
Werkstoff: 1.4301, Unique-Id: B4301F 2,5x1,25x1, Länge  
mm: 2500, Dicke mm: 1, Breite mm: 1250, Ausführung:  
kaltgewalzt, Finish 2B, Materialart: Edelstahl rost-  
beständig, Oberflächenschutz: Laserschutzfolie 1-seitig,  
SKU 21138012



**KOHLER**



**Blech**  
**Blech kaltgewalzt, Finish 2B, 1-seitig Fiber-  
lasertolle**  
Werkstoff: 1.4301, Länge mm: 2000, Unique-Id: B4301F  
2x1x0,6, Ausführung: kaltgewalzt, Finish 2B, Breite mm:  
1000, Materialart: Edelstahl rostbeständig, Oberfläch-  
schutz: Laserschutzfolie 1-seitig, Dicke mm: 0,6, SKU  
21137985



**KOHLER**



**Blech**  
**Blech kaltgewalzt, Finish 2B, 1-seitig Fiber-  
lasertolle**  
Werkstoff: 1.4301, Dicke mm: 1, Länge mm: 2000,  
Ausführung: kaltgewalzt, Finish 2B, Breite mm: 1000,  
Materialart: Edelstahl rostbeständig, Oberflächenschutz:  
Laserschutzfolie 1-seitig, Unique-Id: B4301F 2x1x1, SKU  
21138010



**KOHLER**



**Blech**  
**Blech kaltgewalzt, Finish 2B, 1-seitig Fiber-  
lasertolle**  
Werkstoff: 1.4301, Länge mm: 2000, Dicke mm: 0,5,  
Ausführung: kaltgewalzt, Finish 2B, Breite mm: 1000,  
Materialart: Edelstahl rostbeständig, Oberflächenschutz:  
Laserschutzfolie 1-seitig, Unique-Id: B4301F 2x1x0,5,  
SKU 21137975



**KOHLER**



**Blech**  
**Blech kaltgewalzt, Finish 2B, 1-seitig Fiber-  
lasertolle**  
Werkstoff: 1.4301, Dicke mm: 0,8, Breite mm: 1500,  
Länge mm: 3000, Ausführung: kaltgewalzt, Finish 2B,  
Materialart: Edelstahl rostbeständig, Oberflächenschutz:  
Laserschutzfolie 1-seitig, Unique-Id: B4301F 3x1,5x0,8,  
SKU 21138008



**KOHLER**



**Blech**  
**Blech kaltgewalzt, Finish 2B, 1-seitig Fiber-  
lasertolle**  
Werkstoff: 1.4301, Länge mm: 2000, Dicke mm: 0,4,  
Unique-Id: B4301F 2x1x0,4, Ausführung: kaltgewalzt,  
Finish 2B, Breite mm: 1000, Materialart: Edelstahl rost-  
beständig, Oberflächenschutz: Laserschutzfolie 1-seitig,  
SKU 21137965



**KOHLER**



**Blech**  
**Blech kaltgewalzt, Finish 2B, 1-seitig Fiber-  
lasertolle**  
Werkstoff: 1.4301, Dicke mm: 0,8, Länge mm: 2500,  
Unique-Id: B4301F 2,5x1,25x0,8, Breite mm: 1250,  
Ausführung: kaltgewalzt, Finish 2B, Materialart: Edel-  
stahl rostbeständig, Oberflächenschutz: Laserschutzfolie  
1-seitig, SKU 21138006



**KOHLER**



**Blech**  
**Blech kaltgewalzt, Finish 2B, 1-seitig Fiberlaserfolie**  
Werkstoff: 1.4301, Länge mm: 2000, Unique-Id: B4301F 2x1x1.5, Ausführung: kaltgewalzt, Finish 2B, Breite mm: 1000, Materialart: Edelstahl rostbeständig, Oberflächenschutz: Laserschutzfolie 1-seitig, Dicke mm: 1.5, SKU 21138030



**KOHLER**



**Blech**  
**Blech kaltgewalzt, Finish 2B, 1-seitig Fiberlaserfolie**  
Werkstoff: 1.4301, Länge mm: 2000, Unique-Id: B4301F 2x1x2, Ausführung: kaltgewalzt, Finish 2B, Breite mm: 1000, Materialart: Edelstahl rostbeständig, Oberflächenschutz: Laserschutzfolie 1-seitig, Dicke mm: 2, SKU 21138040



**KOHLER**



**Blech**  
**Blech kaltgewalzt, Finish 2B, 1-seitig Fiberlaserfolie**  
Werkstoff: 1.4301, Breite mm: 1500, Länge mm: 3000, Unique-Id: B4301F 3x1.5x1.2, Ausführung: kaltgewalzt, Finish 2B, Materialart: Edelstahl rostbeständig, Oberflächenschutz: Laserschutzfolie 1-seitig, Dicke mm: 1.2, SKU 21138018



**KOHLER**



**Blech**  
**Blech kaltgewalzt, Finish 2B, 1-seitig Fiberlaserfolie**  
Werkstoff: 1.4301, Breite mm: 1500, Länge mm: 6000, Ausführung: kaltgewalzt, Finish 2B, Materialart: Edelstahl rostbeständig, Oberflächenschutz: Laserschutzfolie 1-seitig, Dicke mm: 1.5, Unique-Id: B4301F 6x1.5x1.5, SKU 21138037



**KOHLER**



**Blech**  
**Blech kaltgewalzt, Finish 2B, 1-seitig Fiberlaserfolie**  
Werkstoff: 1.4301, Unique-Id: B4301F 2.5x1.25x1.2, Länge mm: 2500, Breite mm: 1250, Ausführung: kaltgewalzt, Finish 2B, Materialart: Edelstahl rostbeständig, Oberflächenschutz: Laserschutzfolie 1-seitig, Dicke mm: 1.2, SKU 21138017



**KOHLER**



**Blech**  
**Blech kaltgewalzt, Finish 2B, 1-seitig Fiberlaserfolie**  
Werkstoff: 1.4301, Breite mm: 1500, Unique-Id: B4301F 4x1.5x1.5, Ausführung: kaltgewalzt, Finish 2B, Materialart: Edelstahl rostbeständig, Oberflächenschutz: Laserschutzfolie 1-seitig, Länge mm: 4000, Dicke mm: 1.5, SKU 21138035



**KOHLER**



**Blech**  
**Blech kaltgewalzt, Finish 2B, 1-seitig Fiberlaserfolie**  
Werkstoff: 1.4301, Länge mm: 2000, Ausführung: kaltgewalzt, Finish 2B, Breite mm: 1000, Materialart: Edelstahl rostbeständig, Oberflächenschutz: Laserschutzfolie 1-seitig, Dicke mm: 1.2, Unique-Id: B4301F 2x1x1.2, SKU 21138016



**KOHLER**



**Blech**  
**Blech kaltgewalzt, Finish 2B, 1-seitig Fiberlaserfolie**  
Werkstoff: 1.4301, Breite mm: 1500, Unique-Id: B4301F 3x1.5x1.5, Länge mm: 3000, Ausführung: kaltgewalzt, Finish 2B, Materialart: Edelstahl rostbeständig, Oberflächenschutz: Laserschutzfolie 1-seitig, Dicke mm: 1.5, SKU 21138034



**KOHLER**



**Blech**  
**Blech kaltgewalzt, Finish 2B, 1-seitig Fiberlaserfolie**  
Werkstoff: 1.4301, Breite mm: 1500, Dicke mm: 1, Unique-Id: B4301F 4x1.5x1, Ausführung: kaltgewalzt, Finish 2B, Materialart: Edelstahl rostbeständig, Oberflächenschutz: Laserschutzfolie 1-seitig, Länge mm: 4000, SKU 21138015



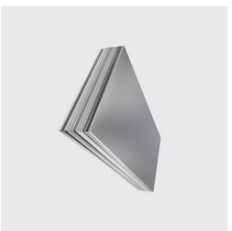
**KOHLER**



**Blech**  
**Blech kaltgewalzt, Finish 2B, 1-seitig Fiberlaserfolie**  
Werkstoff: 1.4301, Länge mm: 2500, Breite mm: 1250, Unique-Id: B4301F 2.5x1.25x1.5, Ausführung: kaltgewalzt, Finish 2B, Materialart: Edelstahl rostbeständig, Oberflächenschutz: Laserschutzfolie 1-seitig, Dicke mm: 1.5, SKU 21138032



**KOHLER**



**Blech**  
**Blech kaltgewalzt, Finish 2B, 1-seitig Fiber-  
 laserfolie**  
 Werkstoff: 1.4301, Länge mm: 2000, Ausführung kalt-  
 gewalzt, Finish 2B, Breite mm: 1000, Materialart: Edel-  
 stahl rostbeständig, Oberflächenschutz: Laserschutzfolie  
 1-seitig, Dicke mm: 2,5, Unique-Id: B4301F 2x1x2,5, SKU  
 21138050



**Blech**  
**Blech kaltgewalzt, Finish 2B, 1-seitig Fiber-  
 laserfolie**  
 Werkstoff: 1.4301, Länge mm: 2000, Dicke mm: 3,  
 Unique-Id: B4301F 2x1x3,3, Ausführung kaltgewalzt, Fir-  
 nish 2B, Breite mm: 1000, Materialart: Edelstahl rost-  
 beständig, Oberflächenschutz: Laserschutzfolie 1-seitig,  
 SKU 21138060



**Blech**  
**Blech kaltgewalzt, Finish 2B, 1-seitig Fiber-  
 laserfolie**  
 Werkstoff: 1.4301, Breite mm: 1500, Länge mm: 6000,  
 Ausführung: kaltgewalzt, Finish 2B, Materialart: Edel-  
 stahl rostbeständig, Oberflächenschutz: Laserschutzfolie  
 1-seitig, Dicke mm: 2, Unique-Id: B4301F 6x1,5x2, SKU  
 21138047



**Blech**  
**Blech kaltgewalzt, Finish 2B, 1-seitig Fiber-  
 laserfolie**  
 Werkstoff: 1.4301, Breite mm: 1500, Länge mm: 6000,  
 Unique-Id: B4301F 6x1,5x2,5, Ausführung: kaltgewalzt,  
 Finish 2B, Materialart: Edelstahl rostbeständig, Ober-  
 flächenschutz: Laserschutzfolie 1-seitig, Dicke mm: 2,5,  
 SKU 21138057



**Blech**  
**Blech kaltgewalzt, Finish 2B, 1-seitig Fiber-  
 laserfolie**  
 Werkstoff: 1.4301, Breite mm: 1500, Unique-Id: B4301F  
 4x1,5x2, Ausführung: kaltgewalzt, Finish 2B, Ma-  
 terialart: Edelstahl rostbeständig, Oberflächenschutz:  
 Laserschutzfolie 1-seitig, Länge mm: 4000, Dicke mm: 2,  
 SKU 21138045



**Blech**  
**Blech kaltgewalzt, Finish 2B, 1-seitig Fiber-  
 laserfolie**  
 Werkstoff: 1.4301, Breite mm: 1500, Unique-Id: B4301F  
 4x1,5x2,5, Ausführung: kaltgewalzt, Finish 2B, Ma-  
 terialart: Edelstahl rostbeständig, Oberflächenschutz:  
 Laserschutzfolie 1-seitig, Länge mm: 4000, Dicke mm:  
 2,5, SKU 21138055



**Blech**  
**Blech kaltgewalzt, Finish 2B, 1-seitig Fiber-  
 laserfolie**  
 Werkstoff: 1.4301, Breite mm: 1500, Länge mm: 3000,  
 Ausführung: kaltgewalzt, Finish 2B, Materialart: Edel-  
 stahl rostbeständig, Oberflächenschutz: Laserschutzfolie  
 1-seitig, Dicke mm: 2, Unique-Id: B4301F 3x1,5x2, SKU  
 21138044



**Blech**  
**Blech kaltgewalzt, Finish 2B, 1-seitig Fiber-  
 laserfolie**  
 Werkstoff: 1.4301, Breite mm: 1500, Unique-Id: B4301F  
 3x1,5x2,5, Länge mm: 3000, Ausführung: kaltgewalzt,  
 Finish 2B, Materialart: Edelstahl rostbeständig, Ober-  
 flächenschutz: Laserschutzfolie 1-seitig, Dicke mm: 2,5,  
 SKU 21138054

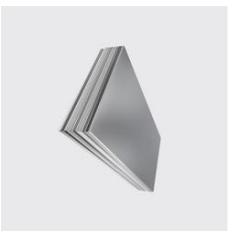


**Blech**  
**Blech kaltgewalzt, Finish 2B, 1-seitig Fiber-  
 laserfolie**  
 Werkstoff: 1.4301, Länge mm: 2500, Breite mm: 1250,  
 Unique-Id: B4301F 2,5x1,25x2, Ausführung: kaltgewalzt,  
 Finish 2B, Materialart: Edelstahl rostbeständig, Ober-  
 flächenschutz: Laserschutzfolie 1-seitig, Dicke mm: 2,  
 SKU 21138042



**Blech**  
**Blech kaltgewalzt, Finish 2B, 1-seitig Fiber-  
 laserfolie**  
 Werkstoff: 1.4301, Länge mm: 2500, Breite mm: 1250,  
 Ausführung: kaltgewalzt, Finish 2B, Materialart: Edel-  
 stahl rostbeständig, Oberflächenschutz: Laserschutzfolie  
 1-seitig, Dicke mm: 2,5, Unique-Id: B4301F 2,5x1,25x2,5,  
 SKU 21138052





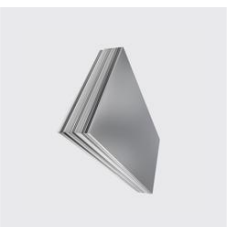
**Blech**  
**Blech kaltgewalzt, Finish 2B, 1-seitig Fiber-**  
**laserfolie**  
 Werkstoff: 1.4301, Länge mm: 2000, Dicke mm: 4, Unique-Id: B4301F 2x1x4, Ausführung: kaltgewalzt, Finish 2B, Breite mm: 1000, Materialart: Edelstahl rostbeständig, Oberflächenschutz: Laserschutzfolie 1-seitig, SKU 21138070



**Blech**  
**Blech kaltgewalzt, Finish 2B, 1-seitig Fiber-**  
**laserfolie**  
 Werkstoff: 1.4301, Dicke mm: 5, Unique-Id: B4301F 2x1x5, Länge mm: 2000, Ausführung: kaltgewalzt, Finish 2B, Breite mm: 1000, Materialart: Edelstahl rostbeständig, Oberflächenschutz: Laserschutzfolie 1-seitig, SKU 21138080



**Blech**  
**Blech kaltgewalzt, Finish 2B, 1-seitig Fiber-**  
**laserfolie**  
 Werkstoff: 1.4301, Breite mm: 1500, Länge mm: 6000, Unique-Id: B4301F 6x1.5x3, Dicke mm: 3, Ausführung: kaltgewalzt, Finish 2B, Materialart: Edelstahl rostbeständig, Oberflächenschutz: Laserschutzfolie 1-seitig, SKU 21138067



**Blech**  
**Blech kaltgewalzt, Finish 2B, 1-seitig Fiber-**  
**laserfolie**  
 Werkstoff: 1.4301, Breite mm: 1500, Länge mm: 6000, Dicke mm: 4, Ausführung: kaltgewalzt, Finish 2B, Materialart: Edelstahl rostbeständig, Oberflächenschutz: Laserschutzfolie 1-seitig, Unique-Id: B4301F 6x1.5x4, SKU 21138077



**Blech**  
**Blech kaltgewalzt, Finish 2B, 1-seitig Fiber-**  
**laserfolie**  
 Werkstoff: 1.4301, Breite mm: 1500, Unique-Id: B4301F 4x1.5x3, Dicke mm: 3, Ausführung: kaltgewalzt, Finish 2B, Materialart: Edelstahl rostbeständig, Oberflächenschutz: Laserschutzfolie 1-seitig, Länge mm: 4000, SKU 21138065



**Blech**  
**Blech kaltgewalzt, Finish 2B, 1-seitig Fiber-**  
**laserfolie**  
 Werkstoff: 1.4301, Breite mm: 1500, Unique-Id: B4301F 4x1.5x4, Dicke mm: 4, Ausführung: kaltgewalzt, Finish 2B, Materialart: Edelstahl rostbeständig, Oberflächenschutz: Laserschutzfolie 1-seitig, Länge mm: 4000, SKU 21138075



**Blech**  
**Blech kaltgewalzt, Finish 2B, 1-seitig Fiber-**  
**laserfolie**  
 Werkstoff: 1.4301, Breite mm: 1500, Länge mm: 3000, Dicke mm: 3, Unique-Id: B4301F 3x1.5x3, Ausführung: kaltgewalzt, Finish 2B, Materialart: Edelstahl rostbeständig, Oberflächenschutz: Laserschutzfolie 1-seitig, SKU 21138064



**Blech**  
**Blech kaltgewalzt, Finish 2B, 1-seitig Fiber-**  
**laserfolie**  
 Werkstoff: 1.4301, Breite mm: 1500, Länge mm: 3000, Dicke mm: 4, Ausführung: kaltgewalzt, Finish 2B, Materialart: Edelstahl rostbeständig, Oberflächenschutz: Laserschutzfolie 1-seitig, Unique-Id: B4301F 3x1.5x4, SKU 21138074



**Blech**  
**Blech kaltgewalzt, Finish 2B, 1-seitig Fiber-**  
**laserfolie**  
 Werkstoff: 1.4301, Länge mm: 2500, Unique-Id: B4301F 2.5x1.25x3, Breite mm: 1250, Dicke mm: 3, Ausführung: kaltgewalzt, Finish 2B, Materialart: Edelstahl rostbeständig, Oberflächenschutz: Laserschutzfolie 1-seitig, SKU 21138062

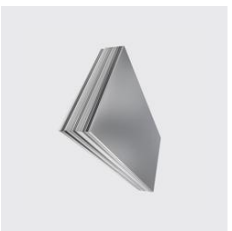


**Blech**  
**Blech kaltgewalzt, Finish 2B, 1-seitig Fiber-**  
**laserfolie**  
 Werkstoff: 1.4301, Länge mm: 2500, Breite mm: 1250, Unique-Id: B4301F 2.5x1.25x4, Dicke mm: 4, Ausführung: kaltgewalzt, Finish 2B, Materialart: Edelstahl rostbeständig, Oberflächenschutz: Laserschutzfolie 1-seitig, SKU 21138071



KOHLER

KOHLER



**Blech**  
**Blech kaltgewalzt, Finish 2B, 1-seitig Fiber-**  
**laserfolie**  
 Werkstoff: 1.4301, Länge mm: 2000, Dicke mm: 6,  
 Ausführung: kaltgewalzt, Finish 2B, Breite mm: 1000,  
 Materialart: Edelstahl rostbeständig, Oberflächenschutz:  
 Laserschutzfolie 1-seitig, Unique-Id: B4301F 2x1x6, SKU  
 21138090



**Blech**  
**Blech kaltgewalzt, Finish 2B, 1-seitig Fiber-**  
**laserfolie**  
 Werkstoff: 1.4301, Breite mm: 1500, Unique-Id: B4301F  
 3x1.5x8, Länge mm: 3000, Ausführung: kaltgewalzt,  
 Finish 2B, Materialart: Edelstahl rostbeständig, Ober-  
 flächenschutz: Laserschutzfolie 1-seitig, Dicke mm: 8,  
 SKU 21138099



**Blech**  
**Blech kaltgewalzt, Finish 2B, 1-seitig Fiber-**  
**laserfolie**  
 Werkstoff: 1.4301, Breite mm: 1500, Dicke mm: 5, Länge  
 mm: 6000, Unique-Id: B4301F 6x1.5x5, Ausführung:  
 kaltgewalzt, Finish 2B, Materialart: Edelstahl rost-  
 beständig, Oberflächenschutz: Laserschutzfolie 1-seitig,  
 SKU 21138087



**Blech**  
**Blech kaltgewalzt, Finish 2B, 1-seitig Fiber-**  
**laserfolie**  
 Werkstoff: 1.4301, Breite mm: 1500, Länge mm: 6000,  
 Dicke mm: 6, Unique-Id: B4301F 6x1.5x6, Ausführung:  
 kaltgewalzt, Finish 2B, Materialart: Edelstahl rost-  
 beständig, Oberflächenschutz: Laserschutzfolie 1-seitig,  
 SKU 21138097



**Blech**  
**Blech kaltgewalzt, Finish 2B, 1-seitig Fiber-**  
**laserfolie**  
 Werkstoff: 1.4301, Breite mm: 1500, Dicke mm: 5,  
 Unique-Id: B4301F 4x1.5x5, Ausführung: kaltgewalzt,  
 Finish 2B, Materialart: Edelstahl rostbeständig, Ober-  
 flächenschutz: Laserschutzfolie 1-seitig, Länge mm:  
 4000, SKU 21138085



**Blech**  
**Blech kaltgewalzt, Finish 2B, 1-seitig Fiber-**  
**laserfolie**  
 Werkstoff: 1.4301, Breite mm: 1500, Unique-Id: B4301F  
 4x1.5x6, Dicke mm: 6, Ausführung: kaltgewalzt, Finish  
 2B, Materialart: Edelstahl rostbeständig, Oberfläch-  
 schutz: Laserschutzfolie 1-seitig, Länge mm: 4000, SKU  
 21138095



**Blech**  
**Blech kaltgewalzt, Finish 2B, 1-seitig Fiber-**  
**laserfolie**  
 Werkstoff: 1.4301, Breite mm: 1500, Dicke mm: 5,  
 Unique-Id: B4301F 3x1.5x5, Länge mm: 3000, Aus-  
 führung: kaltgewalzt, Finish 2B, Materialart: Edel-  
 stahl rostbeständig, Oberflächenschutz: Laserschutzfolie  
 1-seitig, SKU 21138084



**Blech**  
**Blech kaltgewalzt, Finish 2B, 1-seitig Fiber-**  
**laserfolie**  
 Werkstoff: 1.4301, Breite mm: 1500, Dicke mm: 6, Länge  
 mm: 3000, Unique-Id: B4301F 3x1.5x6, Ausführung:  
 kaltgewalzt, Finish 2B, Materialart: Edelstahl rost-  
 beständig, Oberflächenschutz: Laserschutzfolie 1-seitig,  
 SKU 21138094

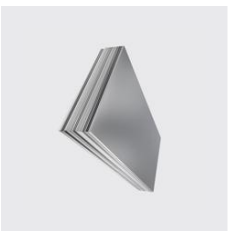


**Blech**  
**Blech kaltgewalzt, Finish 2B, 1-seitig Fiber-**  
**laserfolie**  
 Werkstoff: 1.4301, Länge mm: 2500, Dicke mm: 5,  
 Breite mm: 1250, Ausführung: kaltgewalzt, Finish 2B,  
 Materialart: Edelstahl rostbeständig, Oberflächenschutz:  
 Laserschutzfolie 1-seitig, Unique-Id: B4301F 2.5x1.25x5,  
 SKU 21138081



**Blech**  
**Blech kaltgewalzt, Finish 2B, 1-seitig Fiber-**  
**laserfolie**  
 Werkstoff: 1.4301, Länge mm: 2500, Dicke mm: 6,  
 Breite mm: 1250, Ausführung: kaltgewalzt, Finish 2B,  
 Materialart: Edelstahl rostbeständig, Oberflächenschutz:  
 Laserschutzfolie 1-seitig, Unique-Id: B4301F 2.5x1.25x6,  
 SKU 21138093





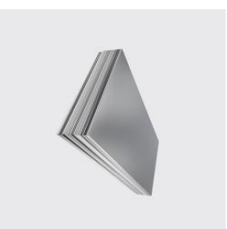
**Blech**  
**Blech kaltgewalzt, Finish 2B, 1-seitig Fiber-**  
**laserfolie**  
 Werkstoff: 1.4404, Dicke mm: 1, Länge mm: 2000,  
 Unique-Id: B4404F 2x1x1, Ausführung: kaltgewalzt, Finish 2B, Breite mm: 1000, Materialart: Edelstahl rostbeständig, Oberflächenschutz: Laserschutzzolie 1-seitig, SKU 21220526



**Blech**  
**Blech kaltgewalzt, Finish 2B, 1-seitig Fiber-**  
**laserfolie**  
 Werkstoff: 1.4404, Länge mm: 2500, Breite mm: 1250,  
 Unique-Id: B4404F 2.5x1.25x1.2, Ausführung: kalte-  
 walzt, Finish 2B, Materialart: Edelstahl rostbeständig,  
 Oberflächenschutz: Laserschutzzolie 1-seitig, Dicke mm:  
 1.2, SKU 212205303



**Blech**  
**Blech kaltgewalzt, Finish 2B, 1-seitig Fiber-**  
**laserfolie**  
 Werkstoff: 1.4404, Länge mm: 6000, Breite mm: 2000,  
 Dicke mm: 6, Ausführung: kaltgewalzt, Finish 2B,  
 Unique-Id: B4404F 6x2x6, Materialart: Edelstahl rost-  
 beständig, Oberflächenschutz: Laserschutzzolie 1-seitig,  
 SKU 212202325



**Blech**  
**Blech kaltgewalzt, Finish 2B, 1-seitig Fiber-**  
**laserfolie**  
 Werkstoff: 1.4404, Unique-Id: B4404F 2x1x1.2, Länge  
 mm: 2000, Ausführung: kaltgewalzt, Finish 2B, Breite mm:  
 1000, Materialart: Edelstahl rostbeständig, Oberflächenschutz:  
 Laserschutzzolie 1-seitig, Dicke mm: 1.2, SKU  
 212205301



**Blech**  
**Blech kaltgewalzt, Finish 2B, 1-seitig Fiber-**  
**laserfolie**  
 Werkstoff: 1.4404, Breite mm: 2000, Ausführung: kalt-  
 gewalzt, Finish 2B, Materialart: Edelstahl rostbeständig,  
 Oberflächenschutz: Laserschutzzolie 1-seitig, Länge mm:  
 4000, Dicke mm: 2.5, Unique-Id: B4404F 4x2x2.5, SKU  
 21220215



**Blech**  
**Blech kaltgewalzt, Finish 2B, 1-seitig Fiber-**  
**laserfolie**  
 Breite mm: 1500, Werkstoff: 1.4404, Dicke mm: 1,  
 Unique-Id: B4404F 4x1.5x1, Ausführung: kaltgewalzt,  
 Finish 2B, Länge mm: 4000, Materialart: Edelstahl rost-  
 beständig, Oberflächenschutz: Laserschutzzolie 1-seitig,  
 SKU 21220530



**Blech**  
**Blech kaltgewalzt, Finish 2B, 1-seitig Fiber-**  
**laserfolie**  
 Werkstoff: 1.4404, Länge mm: 6000, Breite mm: 2000,  
 Unique-Id: B4404F 6x2x2, Ausführung: kaltgewalzt, Finish 2B,  
 Materialart: Edelstahl rostbeständig, Oberflächenschutz:  
 Laserschutzzolie 1-seitig, Dicke mm: 2,  
 SKU 212202105



**Blech**  
**Blech kaltgewalzt, Finish 2B, 1-seitig Fiber-**  
**laserfolie**  
 Breite mm: 1500, Werkstoff: 1.4404, Dicke mm: 1,  
 Unique-Id: B4404F 3x1.5x1, Länge mm: 3000, Ausführung:  
 kaltgewalzt, Finish 2B, Materialart: Edelstahl rostbeständig,  
 Oberflächenschutz: Laserschutzzolie 1-seitig, SKU 21220529



**Blech**  
**Blech kaltgewalzt, Finish 2B, 1-seitig Fiber-**  
**laserfolie**  
 Werkstoff: 1.4404, Breite mm: 2000, Unique-Id: B4404F  
 4x2x2, Ausführung: kaltgewalzt, Finish 2B, Materialart:  
 Edelstahl rostbeständig, Oberflächenschutz: Laserschutzzolie  
 1-seitig, Länge mm: 4000, Dicke mm: 2, SKU  
 21220210



**Blech**  
**Blech kaltgewalzt, Finish 2B, 1-seitig Fiber-**  
**laserfolie**  
 Werkstoff: 1.4404, Länge mm: 2500, Dicke mm: 1, Breite  
 mm: 1250, Unique-Id: B4404F 2.5x1.25x1, Ausführung:  
 kaltgewalzt, Finish 2B, Materialart: Edelstahl rost-  
 beständig, Oberflächenschutz: Laserschutzzolie 1-seitig,  
 SKU 21220527





**Blech**  
**Blech kaltgewalzt, Finish 2B, 1-seitig Fiber-**  
**laserfolie**  
 Breite mm: 1500, Werkstoff: 1.4404, Länge mm: 3000,  
 Ausführung: kaltgewalzt, Finish 2B, Dicke mm: 1.5,  
 Materialart: Edelstahl rostbeständig, Oberflächenschutz:  
 Laserschutzfolie 1-seitig, Unique-Id: B4404F 3x1.5x1.5,  
 SKU 21220534



**KOHLER**



**Blech**  
**Blech kaltgewalzt, Finish 2B, 1-seitig Fiber-**  
**laserfolie**  
 Breite mm: 1500, Werkstoff: 1.4404, Unique-Id: B4404F  
 3x1.5x2, Länge mm: 3000, Ausführung: kaltgewalzt,  
 Finish 2B, Materialart: Edelstahl rostbeständig, Ober-  
 flächenschutz: Laserschutzfolie 1-seitig, Dicke mm: 2,  
 SKU 21220544



**KOHLER**



**Blech**  
**Blech kaltgewalzt, Finish 2B, 1-seitig Fiber-**  
**laserfolie**  
 Werkstoff: 1.4404, Länge mm: 2500, Breite mm:  
 1250, Ausführung: kaltgewalzt, Finish 2B, Dicke mm:  
 1.5, Materialart: Edelstahl rostbeständig, Oberflächenschutz:  
 Laserschutzfolie 1-seitig, Unique-Id: B4404F  
 2.5x1.25x1.5, SKU 21220532



**KOHLER**



**Blech**  
**Blech kaltgewalzt, Finish 2B, 1-seitig Fiber-**  
**laserfolie**  
 Werkstoff: 1.4404, Länge mm: 2500, Breite mm: 1250,  
 Unique-Id: B4404F 2.5x1.25x2, Ausführung: kaltgewalzt,  
 Finish 2B, Materialart: Edelstahl rostbeständig, Ober-  
 flächenschutz: Laserschutzfolie 1-seitig, Dicke mm: 2,  
 SKU 21220542



**KOHLER**



**Blech**  
**Blech kaltgewalzt, Finish 2B, 1-seitig Fiber-**  
**laserfolie**  
 Werkstoff: 1.4404, Länge mm: 2000, Ausführung: kalt-  
 gewalzt, Finish 2B, Dicke mm: 1.5, Breite mm: 1000,  
 Materialart: Edelstahl rostbeständig, Oberflächenschutz:  
 Laserschutzfolie 1-seitig, Unique-Id: B4404F 2x1x1.5,  
 SKU 21220531



**KOHLER**



**Blech**  
**Blech kaltgewalzt, Finish 2B, 1-seitig Fiber-**  
**laserfolie**  
 Werkstoff: 1.4404, Länge mm: 2000, Unique-Id: B4404F  
 2x1x2, Ausführung: kaltgewalzt, Finish 2B, Breite mm:  
 1000, Materialart: Edelstahl rostbeständig, Oberflächenschutz:  
 Laserschutzfolie 1-seitig, Dicke mm: 2, SKU  
 21220541



**KOHLER**



**Blech**  
**Blech kaltgewalzt, Finish 2B, 1-seitig Fiber-**  
**laserfolie**  
 Breite mm: 1500, Werkstoff: 1.4404, Unique-Id: B4404F  
 4x1.5x1.2, Ausführung: kaltgewalzt, Finish 2B, Länge  
 mm: 4000, Materialart: Edelstahl rostbeständig, Ober-  
 flächenschutz: Laserschutzfolie 1-seitig, Dicke mm: 1.2,  
 SKU 212205306



**KOHLER**



**Blech**  
**Blech kaltgewalzt, Finish 2B, 1-seitig Fiber-**  
**laserfolie**  
 Werkstoff: 1.4404, Breite mm: 2000, Unique-Id: B4404F  
 4x2x1.5, Ausführung: kaltgewalzt, Finish 2B, Länge  
 mm: 4000, Dicke mm: 1.5, Materialart: Edelstahl rost-  
 beständig, Oberflächenschutz: Laserschutzfolie 1-seitig,  
 SKU 21220536



**KOHLER**



**Blech**  
**Blech kaltgewalzt, Finish 2B, 1-seitig Fiber-**  
**laserfolie**  
 Breite mm: 1500, Werkstoff: 1.4404, Unique-Id: B4404F  
 3x1.5x1.2, Länge mm: 3000, Ausführung: kaltgewalzt,  
 Finish 2B, Materialart: Edelstahl rostbeständig, Ober-  
 flächenschutz: Laserschutzfolie 1-seitig, Dicke mm: 1.2,  
 SKU 212205305



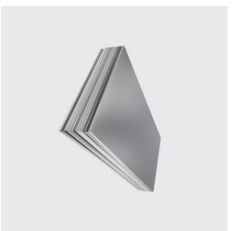
**KOHLER**



**Blech**  
**Blech kaltgewalzt, Finish 2B, 1-seitig Fiber-**  
**laserfolie**  
 Breite mm: 1500, Werkstoff: 1.4404, Unique-Id: B4404F  
 4x1.5x1.5, Ausführung: kaltgewalzt, Finish 2B, Länge  
 mm: 4000, Dicke mm: 1.5, Materialart: Edelstahl rost-  
 beständig, Oberflächenschutz: Laserschutzfolie 1-seitig,  
 SKU 21220535



**KOHLER**



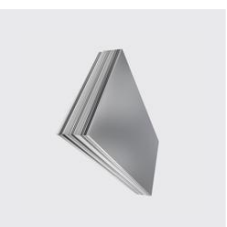
**Blech**  
**Blech kaltgewalzt, Finish 2B, 1-seitig Fiber-**  
**laserfolie**  
 Breite mm: 1500, Werkstoff: 1.4404, Unique-Id: B4404F  
 4x1.5x2.5, Ausführung: kaltgewalzt, Finish 2B, Ma-  
 terialart: Edelstahl rostbeständig, Oberflächen-  
 schutz: Laserschutzfolie 1-seitig, Länge mm: 4000, Dicke mm:  
 2.5, SKU 21220550



**Blech**  
**Blech kaltgewalzt, Finish 2B, 1-seitig Fiber-**  
**laserfolie**  
 Werkstoff: 1.4404, Breite mm: 2000, Unique-Id: B4404F  
 4x2x3, Dicke mm: 3, Ausführung: kaltgewalzt, Finish  
 2B, Materialart: Edelstahl rostbeständig, Oberflächen-  
 schutz: Laserschutzfolie 1-seitig, Länge mm: 4000, SKU  
 21220556



**Blech**  
**Blech kaltgewalzt, Finish 2B, 1-seitig Fiber-**  
**laserfolie**  
 Breite mm: 1500, Werkstoff: 1.4404, Länge mm: 3000,  
 Ausführung: kaltgewalzt, Finish 2B, Unique-Id: B4404F  
 3x1.5x2.5, Materialart: Edelstahl rostbeständig, Ober-  
 flächenschutz: Laserschutzfolie 1-seitig, Dicke mm: 2.5,  
 SKU 21220549



**Blech**  
**Blech kaltgewalzt, Finish 2B, 1-seitig Fiber-**  
**laserfolie**  
 Breite mm: 1500, Werkstoff: 1.4404, Dicke mm: 3,  
 Unique-Id: B4404F 4x1.5x3, Ausführung: kaltgewalzt,  
 Finish 2B, Länge mm: 4000, Materialart: Edelstahl ros-  
 tbeständig, Oberflächenenschutz: Laserschutzfolie 1-seitig,  
 SKU 21220555



**Blech**  
**Blech kaltgewalzt, Finish 2B, 1-seitig Fiber-**  
**laserfolie**  
 Werkstoff: 1.4404, Länge mm: 2500, Breite mm: 1250,  
 Unique-Id: B4404F 2.5x1.25x2.5, Ausführung: kalte-  
 walzt, Finish 2B, Materialart: Edelstahl rostbeständig,  
 Oberflächenenschutz: Laserschutzfolie 1-seitig, Dicke mm:  
 2.5, SKU 21220547



**Blech**  
**Blech kaltgewalzt, Finish 2B, 1-seitig Fiber-**  
**laserfolie**  
 Breite mm: 1500, Werkstoff: 1.4404, Länge mm: 3000,  
 Dicke mm: 3, Unique-Id: B4404F 3x1.5x3, Ausführung:  
 kaltgewalzt, Finish 2B, Materialart: Edelstahl rosti-  
 beständig, Oberflächenenschutz: Laserschutzfolie 1-seitig,  
 SKU 21220554



**Blech**  
**Blech kaltgewalzt, Finish 2B, 1-seitig Fiber-**  
**laserfolie**  
 Werkstoff: 1.4404, Länge mm: 2000, Ausführung: kal-  
 tgewalzt, Finish 2B, Unique-Id: B4404F 2x1x2.5, Breite  
 mm: 1000, Materialart: Edelstahl rostbeständig, Ober-  
 flächenschutz: Laserschutzfolie 1-seitig, Dicke mm: 2.5,  
 SKU 21220546



**Blech**  
**Blech kaltgewalzt, Finish 2B, 1-seitig Fiber-**  
**laserfolie**  
 Werkstoff: 1.4404, Länge mm: 2500, Breite mm: 1250,  
 Dicke mm: 3, Unique-Id: B4404F 2.5x1.25x3, Ausführung:  
 kaltgewalzt, Finish 2B, Materialart: Edelstahl rosti-  
 beständig, Oberflächenenschutz: Laserschutzfolie 1-seitig,  
 SKU 21220552



**Blech**  
**Blech kaltgewalzt, Finish 2B, 1-seitig Fiber-**  
**laserfolie**  
 Breite mm: 1500, Werkstoff: 1.4404, Unique-Id: B4404F  
 4x1.5x2, Ausführung: kaltgewalzt, Finish 2B, Länge mm:  
 4000, Materialart: Edelstahl rostbeständig, Oberflächen-  
 schutz: Laserschutzfolie 1-seitig, Dicke mm: 2, SKU  
 21220545



**Blech**  
**Blech kaltgewalzt, Finish 2B, 1-seitig Fiber-**  
**laserfolie**  
 Werkstoff: 1.4404, Unique-Id: B4404F 2x1x3, Länge  
 mm: 2000, Dicke mm: 3, Ausführung: kaltgewalzt, Fin-  
 ish 2B, Breite mm: 1000, Materialart: Edelstahl rost-  
 beständig, Oberflächenenschutz: Laserschutzfolie 1-seitig,  
 SKU 21220551





**Blech**  
**Blech kaltgewalzt, Finish 2B, 1-seitig Fiber-**  
**laserfolie**  
 Breite mm: 1500, Werkstoff: 1.4404, Unique-Id: B4404F 4x1.5x4, Dicke mm: 4, Ausführung: kaltgewalzt, Finish 2B, Länge mm: 4000, Materialart: Edelstahl rostbeständig, Oberflächenschutz: Laserschutzfolie 1-seitig, SKU 21220565



**Blech**  
**Blech kaltgewalzt, Finish 2B, 1-seitig Fiber-**  
**laserfolie**  
 Breite mm: 1500, Werkstoff: 1.4404, Dicke mm: 5, Unique-Id: B4404F 3x1.5x5, Länge mm: 3000, Ausführung: kaltgewalzt, Finish 2B, Materialart: Edelstahl rostbeständig, Oberflächenschutz: Laserschutzfolie 1-seitig, SKU 21220574



**Blech**  
**Blech kaltgewalzt, Finish 2B, 1-seitig Fiber-**  
**laserfolie**  
 Breite mm: 1500, Werkstoff: 1.4404, Länge mm: 3000, Dicke mm: 4, Ausführung: kaltgewalzt, Finish 2B, Materialart: Edelstahl rostbeständig, Oberflächenschutz: Laserschutzfolie 1-seitig, Unique-Id: B4404F 3x1.5x4, SKU 21220564



**Blech**  
**Blech kaltgewalzt, Finish 2B, 1-seitig Fiber-**  
**laserfolie**  
 Werkstoff: 1.4404, Länge mm: 2500, Dicke mm: 5, Breite mm: 1250, Unique-Id: B4404F 2.5x1.25x5, Ausführung: kaltgewalzt, Finish 2B, Materialart: Edelstahl rostbeständig, Oberflächenschutz: Laserschutzfolie 1-seitig, SKU 21220572



**Blech**  
**Blech kaltgewalzt, Finish 2B, 1-seitig Fiber-**  
**laserfolie**  
 Werkstoff: 1.4404, Länge mm: 2500, Unique-Id: B4404F 2.5x1.25x4, Breite mm: 1250, Dicke mm: 4, Ausführung: kaltgewalzt, Finish 2B, Materialart: Edelstahl rostbeständig, Oberflächenschutz: Laserschutzfolie 1-seitig, SKU 21220562



**Blech**  
**Blech kaltgewalzt, Finish 2B, 1-seitig Fiber-**  
**laserfolie**  
 Werkstoff: 1.4404, Dicke mm: 5, Unique-Id: B4404F 2x1x5, Länge mm: 2000, Ausführung: kaltgewalzt, Finish 2B, Breite mm: 1000, Materialart: Edelstahl rostbeständig, Oberflächenschutz: Laserschutzfolie 1-seitig, SKU 21220571



**Blech**  
**Blech kaltgewalzt, Finish 2B, 1-seitig Fiber-**  
**laserfolie**  
 Werkstoff: 1.4404, Länge mm: 2000, Unique-Id: B4404F 2x1x4, Dicke mm: 4, Ausführung: kaltgewalzt, Finish 2B, Breite mm: 1000, Materialart: Edelstahl rostbeständig, Oberflächenschutz: Laserschutzfolie 1-seitig, SKU 21220561



**Blech**  
**Blech kaltgewalzt, Finish 2B, 1-seitig Fiber-**  
**laserfolie**  
 Werkstoff: 1.4404, Unique-Id: B4404F 6x2x4, Länge mm: 6000, Breite mm: 2000, Dicke mm: 4, Ausführung: kaltgewalzt, Finish 2B, Materialart: Edelstahl rostbeständig, Oberflächenschutz: Laserschutzfolie 1-seitig, SKU 21220567

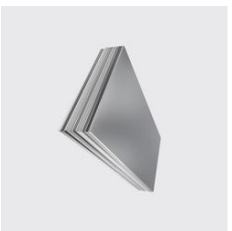


**Blech**  
**Blech kaltgewalzt, Finish 2B, 1-seitig Fiber-**  
**laserfolie**  
 Werkstoff: 1.4404, Länge mm: 6000, Breite mm: 2000, Unique-Id: B4404F 6x2x3, Dicke mm: 3, Ausführung: kaltgewalzt, Finish 2B, Materialart: Edelstahl rostbeständig, Oberflächenschutz: Laserschutzfolie 1-seitig, SKU 21220557



**Blech**  
**Blech kaltgewalzt, Finish 2B, 1-seitig Fiber-**  
**laserfolie**  
 Werkstoff: 1.4404, Breite mm: 2000, Dicke mm: 4, Ausführung: kaltgewalzt, Finish 2B, Länge mm: 4000, Unique-Id: B4404F 4x2x4, Materialart: Edelstahl rostbeständig, Oberflächenschutz: Laserschutzfolie 1-seitig, SKU 21220566





**Blech**  
**Blech kaltgewalzt, Finish 2B, 1-seitig Fiber-**  
**lasertfolie**  
 Werkstoff: 1.4404, Länge mm: 2500, Dicke mm: 6,  
 Breite mm: 1250, Ausführung: kaltgewalzt, Finish 2B,  
 Materialart: Edelstahl rostbeständig, Oberflächenschutz:  
 Laserschutzfolie 1-seitig, Unique-Id: B4404F 2.5x1.25x6,  
 SKU 21220582



**Blech**  
**Blech kaltgewalzt, Finish 2B, 1-seitig Fiber-**  
**lasertfolie**  
 Werkstoff: 1.4301, Länge mm: 6000, Breite mm: 2000,  
 Unique-Id: B4301F 6x2x1.5, Ausführung: kaltgewalzt,  
 Finish 2B, Dicke mm: 1.5, Materialart: Edelstahl rost-  
 beständig, Oberflächenschutz: Laserschutzfolie 1-seitig,  
 SKU 21255505



**Blech**  
**Blech kaltgewalzt, Finish 2B, 1-seitig Fiber-**  
**lasertfolie**  
 Werkstoff: 1.4404, Länge mm: 2000, Dicke mm: 6,  
 Unique-Id: B4404F 2x1x6, Ausführung: kaltgewalzt, Fin-  
 ish 2B, Breite mm: 1000, Materialart: Edelstahl rost-  
 beständig, Oberflächenschutz: Laserschutzfolie 1-seitig,  
 SKU 21220581



**Blech**  
**Blech kaltgewalzt, Finish 2B, 1-seitig Fiber-**  
**lasertfolie**  
 Werkstoff: 1.4301, Breite mm: 2000, Unique-Id: B4301F  
 4x2x1.5, Ausführung: kaltgewalzt, Finish 2B, Länge  
 mm: 4000, Dicke mm: 1.5, Materialart: Edelstahl rost-  
 beständig, Oberflächenschutz: Laserschutzfolie 1-seitig,  
 SKU 21255500



**Blech**  
**Blech kaltgewalzt, Finish 2B, 1-seitig Fiber-**  
**lasertfolie**  
 Werkstoff: 1.4404, Dicke mm: 5, Unique-Id: B4404F  
 6x2x5, Länge mm: 6000, Breite mm: 2000, Ausführung:  
 kaltgewalzt, Finish 2B, Materialart: Edelstahl rost-  
 beständig, Oberflächenschutz: Laserschutzfolie 1-seitig,  
 SKU 21220577



**Blech**  
**Blech kaltgewalzt, Finish 2B, 1-seitig Fiber-**  
**lasertfolie**  
 Werkstoff: 1.4404, Unique-Id: B4404F 4x2x6, Breite mm:  
 2000, Dicke mm: 6, Ausführung: kaltgewalzt, Finish  
 2B, Materialart: Edelstahl rostbeständig, Oberfläch-  
 schutz: Laserschutzfolie 1-seitig, Länge mm: 4000, SKU  
 21220586



**Blech**  
**Blech kaltgewalzt, Finish 2B, 1-seitig Fiber-**  
**lasertfolie**  
 Werkstoff: 1.4404, Dicke mm: 5, Breite mm: 2000,  
 Ausführung: kaltgewalzt, Finish 2B, Länge mm: 4000,  
 Materialart: Edelstahl rostbeständig, Oberflächenschutz:  
 Laserschutzfolie 1-seitig, Unique-Id: B4404F 4x2x5, SKU  
 21220576



**Blech**  
**Blech kaltgewalzt, Finish 2B, 1-seitig Fiber-**  
**lasertfolie**  
 Breite mm: 1500, Werkstoff: 1.4404, Dicke mm: 6,  
 Unique-Id: B4404F 4x1.5x6, Ausführung: kaltgewalzt,  
 Finish 2B, Länge mm: 4000, Materialart: Edelstahl ros-  
 tbeständig, Oberflächenschutz: Laserschutzfolie 1-seitig,  
 SKU 21220585

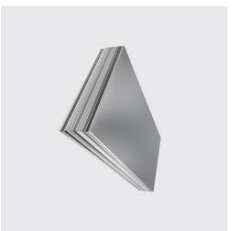


**Blech**  
**Blech kaltgewalzt, Finish 2B, 1-seitig Fiber-**  
**lasertfolie**  
 Breite mm: 1500, Werkstoff: 1.4404, Dicke mm: 5,  
 Unique-Id: B4404F 4x1.5x5, Ausführung: kaltgewalzt,  
 Finish 2B, Materialart: Edelstahl rostbeständig, Ober-  
 flächenschutz: Laserschutzfolie 1-seitig, Länge mm:  
 4000, SKU 21220575



**Blech**  
**Blech kaltgewalzt, Finish 2B, 1-seitig Fiber-**  
**lasertfolie**  
 Breite mm: 1500, Werkstoff: 1.4404, Dicke mm: 6, Länge  
 mm: 3000, Unique-Id: B4404F 3x1.5x6, Ausführung:  
 kaltgewalzt, Finish 2B, Materialart: Edelstahl rost-  
 beständig, Oberflächenschutz: Laserschutzfolie 1-seitig,  
 SKU 21220584





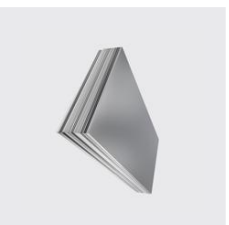
**Blech**  
**Blech kaltgewalzt, Finish 2B, 1-seitig Fiber-**  
**laserfolie**  
 Werkstoff: 1.4301, Breite mm: 2000, Dicke mm: 3,  
 Unique-Id: B4301F 4x2x3, Ausführung: kaltgewalzt, Fin-  
 ish 2B, Länge mm: 4000, Materialart: Edelstahl rosti-  
 beständig, Oberflächenschutz: Laserschutzfolie 1-seitig,  
 SKU 21255520



**Blech**  
**Blech kaltgewalzt, Finish 2B, 1-seitig Fiber-**  
**laserfolie**  
 Werkstoff: 1.4301, Dicke mm: 5, Unique-Id: B4301F  
 6x2x5, Länge mm: 6000, Breite mm: 2000, Ausführung:  
 kaltgewalzt, Finish 2B, Materialart: Edelstahl rosti-  
 beständig, Oberflächenschutz: Laserschutzfolie 1-seitig,  
 SKU 212555311



**Blech**  
**Blech kaltgewalzt, Finish 2B, 1-seitig Fiber-**  
**laserfolie**  
 Werkstoff: 1.4301, Länge mm: 6000, Breite mm: 2000,  
 Unique-Id: B4301F 6x2x2,5, Ausführung: kaltgewalzt,  
 Finish 2B, Materialart: Edelstahl rostbeständig, Ober-  
 flächenschutz: Laserschutzfolie 1-seitig, Dicke mm: 2,5,  
 SKU 21255517



**Blech**  
**Blech kaltgewalzt, Finish 2B, 1-seitig Fiber-**  
**laserfolie**  
 Werkstoff: 1.4301, Dicke mm: 5, Unique-Id: B4301F  
 4x2x5, Breite mm: 2000, Ausführung: kaltgewalzt, Fin-  
 ish 2B, Länge mm: 4000, Materialart: Edelstahl rosti-  
 beständig, Oberflächenschutz: Laserschutzfolie 1-seitig,  
 SKU 21255531



**Blech**  
**Blech kaltgewalzt, Finish 2B, 1-seitig Fiber-**  
**laserfolie**  
 Werkstoff: 1.4301, Breite mm: 2000, Unique-Id: B4301F  
 4x2x2,5, Ausführung: kaltgewalzt, Finish 2B, Länge mm:  
 4000, Materialart: Edelstahl rostbeständig, Oberfläch-  
 schutz: Laserschutzfolie 1-seitig, Dicke mm: 2,5, SKU  
 21255515



**Blech**  
**Blech kaltgewalzt, Finish 2B, 1-seitig Fiber-**  
**laserfolie**  
 Werkstoff: 1.4301, Unique-Id: B4301F 6x2x4, Länge  
 mm: 6000, Breite mm: 2000, Dicke mm: 4, Ausführung:  
 kaltgewalzt, Finish 2B, Materialart: Edelstahl rosti-  
 beständig, Oberflächenschutz: Laserschutzfolie 1-seitig,  
 SKU 212555301



**Blech**  
**Blech kaltgewalzt, Finish 2B, 1-seitig Fiber-**  
**laserfolie**  
 Werkstoff: 1.4301, Unique-Id: B4301F 6x2x2, Länge mm:  
 6000, Breite mm: 2000, Ausführung: kaltgewalzt, Finish  
 2B, Materialart: Edelstahl rostbeständig, Oberfläch-  
 schutz: Laserschutzfolie 1-seitig, Dicke mm: 2, SKU  
 21255512



**Blech**  
**Blech kaltgewalzt, Finish 2B, 1-seitig Fiber-**  
**laserfolie**  
 Werkstoff: 1.4301, Breite mm: 2000, Dicke mm: 4,  
 Ausführung: kaltgewalzt, Finish 2B, Länge mm: 4000,  
 Unique-Id: B4301F 4x2x4, Materialart: Edelstahl rosti-  
 beständig, Oberflächenschutz: Laserschutzfolie 1-seitig,  
 SKU 21255530

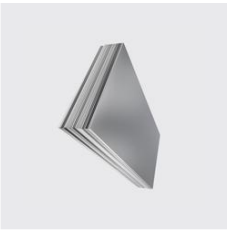


**Blech**  
**Blech kaltgewalzt, Finish 2B, 1-seitig Fiber-**  
**laserfolie**  
 Werkstoff: 1.4301, Breite mm: 2000, Unique-Id: B4301F  
 4x2x2, Ausführung: kaltgewalzt, Finish 2B, Länge mm:  
 4000, Materialart: Edelstahl rostbeständig, Oberfläch-  
 schutz: Laserschutzfolie 1-seitig, Dicke mm: 2, SKU  
 21255510



**Blech**  
**Blech kaltgewalzt, Finish 2B, 1-seitig Fiber-**  
**laserfolie**  
 Werkstoff: 1.4301, Länge mm: 6000, Breite mm: 2000,  
 Unique-Id: B4301F 6x2x3, Dicke mm: 3, Ausführung:  
 kaltgewalzt, Finish 2B, Materialart: Edelstahl rosti-  
 beständig, Oberflächenschutz: Laserschutzfolie 1-seitig,  
 SKU 21255522

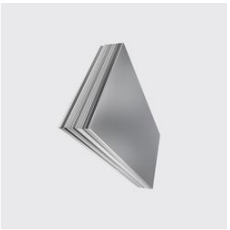




**Blech**  
**Blech kaltgewalzt, Finish 2B, 1-seitig Fiber-  
laserfolie**  
Werkstoff: 1.4301, Unique-Id: B4301F 6x2x6, Länge  
mm: 6000, Breite mm: 2000, Dicke mm: 6, Ausführung:  
kaltgewalzt, Finish 2B, Materialart: Edelstahl rost-  
beständig, Oberflächenschutz: Laserschutzfolie 1-seitig,  
SKU 212555321



**KOHLER**



**Blech**  
**Blech kaltgewalzt, Finish 2B, 1-seitig Fiber-  
laserfolie**  
Werkstoff: 1.4301, Breite mm: 2000, Dicke mm: 6,  
Ausführung: kaltgewalzt, Finish 2B, Länge mm: 4000,  
Materialart: Edelstahl rostbeständig, Oberflächenschutz:  
Laserschutzfolie 1-seitig, Unique-Id: B4301F 4x2x6, SKU  
21255532



**KOHLER**