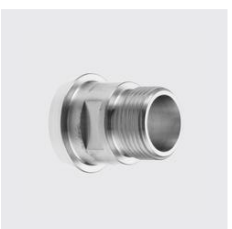




**M-2036**  
**K-Einschraubstützen mit Aussengewinde**

**G** Länge mm: 48, Materialart: Edelstahl rostbeständig, Gewinde ZOLL: 1, Werkstoff: 1.4404, DN: 25, Aussen-Ø mm: 44, Unique-Id: M2036P 4404 25/1", SKU 174221030



**M-2036**  
**K-Einschraubstützen mit Aussengewinde**

**G** Materialart: Edelstahl rostbeständig, Länge mm: 50, DN: 40, Gewinde ZOLL: 1 1/2, Aussen-Ø mm: 56, Unique-Id: M2036P 4301 40/1 1/2, Werkstoff: 1.4301, SKU 174221055



**M-2035**  
**G-Einschraubstützen mit Aussengewinde**

**G** Gewinde ZOLL: 2, Länge mm: 52, Unique-Id: M2035P 4301 50/2", DN: 50, Materialart: Edelstahl rostbeständig, Werkstoff: 1.4301, Rundgewinde: 78x1/6, SKU 174221025



**M-2035**  
**G-Einschraubstützen mit Aussengewinde**

**G** DN: 65, Werkstoff: 1.4404, Materialart: Edelstahl rostbeständig, Gewinde ZOLL: 2 1/2, Rundgewinde: 95x1/6, Unique-Id: M2035P 4404 65/2 1/2, Länge mm: 54, SKU 174221050



**M-2035**  
**G-Einschraubstützen mit Aussengewinde**

**G** Rundgewinde: 65x1/6, DN: 40, Länge mm: 50, Materialart: Edelstahl rostbeständig, Werkstoff: 1.4301, Gewinde ZOLL: 1 1/2, Unique-Id: M2035P 4301 40/1 1/2, SKU 174221020



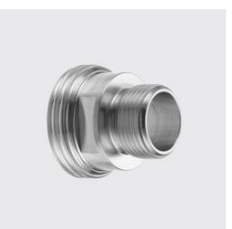
**M-2035**  
**G-Einschraubstützen mit Aussengewinde**

**G** Werkstoff: 1.4404, DN: 32, Unique-Id: M2035P 4404 32/1 1/4, Länge mm: 48, Materialart: Edelstahl rostbeständig, Gewinde ZOLL: 1 1/4, Rundgewinde: 58x1/6, SKU 174221045



**M-2035**  
**G-Einschraubstützen mit Aussengewinde**

**G** Rundgewinde: 52x1/6, Unique-Id: M2035P 4301 25/1", DN: 25, Gewinde ZOLL: 1, Länge mm: 48, Materialart: Edelstahl rostbeständig, Werkstoff: 1.4301, SKU 174221015



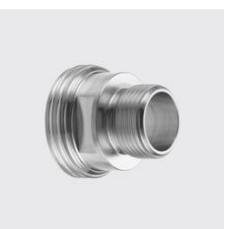
**M-2035**  
**G-Einschraubstützen mit Aussengewinde**

**G** Gewinde ZOLL: 3/4, DN: 20, Rundgewinde: 44x1/6, Werkstoff: 1.4404, Materialart: Edelstahl rostbeständig, Länge mm: 43, Unique-Id: M2035P 4404 20/3/4", SKU 174221040



**M-2035**  
**G-Einschraubstützen mit Aussengewinde**

**G** DN: 25, Rundgewinde: 34x1/8, Länge mm: 39, Unique-Id: M2035P 4301 15/1/2", Materialart: Edelstahl rostbeständig, Werkstoff: 1.4301, Gewinde ZOLL: 1/2, SKU 174221010



**M-2035**  
**G-Einschraubstützen mit Aussengewinde**

**G** Gewinde ZOLL: 3/8, Länge mm: 36, Rundgewinde: 28x1/8, Unique-Id: M2035P 4404 10/3/8", Werkstoff: 1.4404, Materialart: Edelstahl rostbeständig, DN: 10, SKU 174221035

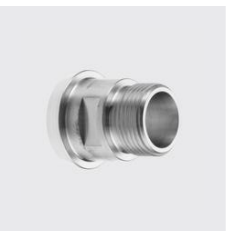


**M-2036****K-Einschraubstützen mit Aussengewinde****G**

Länge mm: 48, Materialart: Edelstahl rostbeständig, Werkstoff: 1.4404, DN: 32, Gewinde ZOLL.: 1 1/4, Ausssen-Ø mm: 50, Unique-Id: M2036P 4404 32/1 1/4, SKU 174221085

**KOHLER****M-2037****G-Aufschraubstützen mit Innengewinde****G**

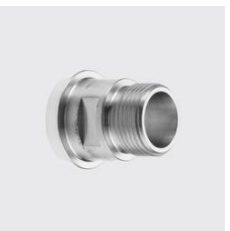
Höhe mm: 25, Materialart: Edelstahl rostbeständig, Werkstoff: 1.4404, Gewinde ZOLL.: 1/2, Rundgewinde: 3/4x1/8, DN: 15, Unique-Id: M2037P 4404 15/1/2", SKU 174251025

**KOHLER****M-2036****K-Einschraubstützen mit Aussengewinde****G**

Unique-Id: M2036P 4404 20/3/4", Materialart: Edelstahl rostbeständig, Werkstoff: 1.4404, DN: 20, Ausssen-Ø mm: 37, Gewinde ZOLL.: 3/4, Länge mm: 43, SKU 174221075

**KOHLER****M-2037****G-Aufschraubstützen mit Innengewinde****G**

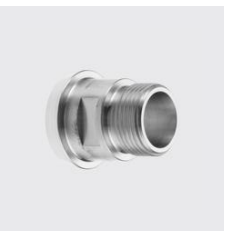
Materialart: Edelstahl rostbeständig, DN: 10, Höhe mm: 22, Unique-Id: M2037P 4404 10/3/8", Werkstoff: 1.4404, Gewinde ZOLL.: 3/8, Rundgewinde: 28x1/8, SKU 174251020

**KOHLER****M-2036****K-Einschraubstützen mit Aussengewinde****G**

DN: 15, Materialart: Edelstahl rostbeständig, Gewinde ZOLL.: 1/2, Ausssen-Ø mm: 29, Werkstoff: 1.4404, Länge mm: 39, Unique-Id: M2036P 4404 15/1/2", SKU 174221070

**KOHLER****M-2037****G-Aufschraubstützen mit Innengewinde****G**

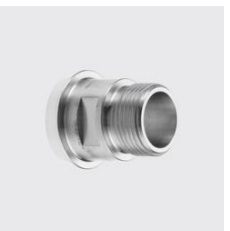
Unique-Id: M2037P 4404 50/2", Materialart: Edelstahl rostbeständig, Werkstoff: 1.4404, DN: 50, Gewinde ZOLL.: 2, Rundgewinde: 78x1/6, Höhe mm: 38, SKU 174251015

**KOHLER****M-2036****K-Einschraubstützen mit Aussengewinde****G**

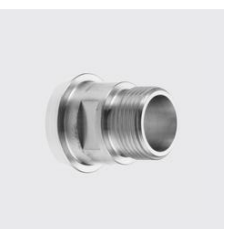
Gewinde ZOLL.: 3/8, Materialart: Edelstahl rostbeständig, DN: 10, Ausssen-Ø mm: 23, Werkstoff: 1.4404, Unique-Id: M2036P 4404 10/3/8", Länge mm: 36, SKU 174221065

**KOHLER****M-2037****G-Aufschraubstützen mit Innengewinde****G**

Höhe mm: 35, Materialart: Edelstahl rostbeständig, DN: 40, Gewinde ZOLL.: 1 1/2, Rundgewinde: 65x1/6, Werkstoff: 1.4301, Unique-Id: M2037P 4301 40/1 1/2, SKU 174251010

**KOHLER****M-2036****K-Einschraubstützen mit Aussengewinde****G**

DN: 50, Gewinde ZOLL.: 2, Materialart: Edelstahl rostbeständig, Länge mm: 52, Unique-Id: M2036P 4301 50/2", Ausssen-Ø mm: 69, Werkstoff: 1.4301, SKU 174221060

**KOHLER****M-2036****K-Einschraubstützen mit Aussengewinde****G**

Materialart: Edelstahl rostbeständig, DN: 65, Länge mm: 54, Unique-Id: M2036P 4404 65/2 1/2, Werkstoff: 1.4404, Gewinde ZOLL.: 2 1/2, Ausssen-Ø mm: 86, SKU 174221090

**KOHLER**



**M-2037**  
**G-Aufschraubstutzen mit Innengewinde G**  
Materialart: Edelstahl rostbeständig, Rundgewinde:  
95x1/6, Werkstoff: 1.4404, DN: 65, Unique-Id: M2037P  
4404 65/2 1/2, Gewinde ZOLL: 2 1/2, Höhe mm: 38, SKU  
174251045



**KOHLER**



**M-2037**  
**G-Aufschraubstutzen mit Innengewinde G**  
Höhe mm: 35, Materialart: Edelstahl rostbeständig,  
Gewinde ZOLL: 1 1/4, Werkstoff: 1.4404, Rundgewinde:  
58x1/6, DN: 32, Unique-Id: M2037P 4404 32/1 1/4, SKU  
174251040



**KOHLER**



**M-2037**  
**G-Aufschraubstutzen mit Innengewinde G**  
Höhe mm: 35, Materialart: Edelstahl rostbeständig,  
Werkstoff: 1.4404, Unique-Id: M2037P 4404 25/1", DN:  
25, Gewinde ZOLL: 1, Rundgewinde: 52x1/6, SKU  
174251035



**KOHLER**



**M-2037**  
**G-Aufschraubstutzen mit Innengewinde G**  
Materialart: Edelstahl rostbeständig, DN: 20, Werk-  
stoff: 1.4404, Gewinde ZOLL: 3/4, Höhe mm: 28,  
Rundgewinde: 44x1/6, Unique-Id: M2037P 4404 20/3/4",  
SKU 174251030



**KOHLER**