



**R-780, Ra 0.8 my, B**  
**Raccord à souder Tri-Clamp, DIN 32676, série B, finition brillante intérieure H3, Ra max. 0.8 my**

Type de matériau: acier inoxydable, Matériau: 1.4435, F = assiette mm: 50.5, Longueur mm: 21.5, ID unique: R780 4435 50.5/33.7, Ø extérieur mm: 33.7, SKU 168302280



**R-780, Ra 0.8 my, B**  
**Raccord à souder Tri-Clamp, DIN 32676, série B, finition brillante intérieure H3, Ra max. 0.8 my**

ID unique: R780 4435 106/88.9, Type de matériau: acier inoxydable, Longueur mm: 28, Matériau: 1.4435, F = assiette mm: 130, Ø extérieur mm: 88.9, SKU 168302380



**R-780, Ra 0.8 my, B**  
**Raccord à souder Tri-Clamp, DIN 32676, série B, finition brillante intérieure H3, Ra max. 0.8 my**

ID unique: R780 4435 50.5/26.9, Type de matériau: acier inoxydable, Ø extérieur mm: 26.9, Matériau: 1.4435, F = assiette mm: 50.5, Longueur mm: 21.5, SKU 168302260



**R-780, Ra 0.8 my, B**  
**Raccord à souder Tri-Clamp, DIN 32676, série B, finition brillante intérieure H3, Ra max. 0.8 my**

Ø extérieur mm: 76.1, Type de matériau: acier inoxydable, Longueur mm: 28, Matériau: 1.4435, F = assiette mm: 91, ID unique: R780 4435 91/76.1, SKU 168302360



**R-780, Ra 0.8 my, B**  
**Raccord à souder Tri-Clamp, DIN 32676, série B, finition brillante intérieure H3, Ra max. 0.8 my**

Ø extérieur mm: 21.3, Type de matériau: acier inoxydable, Matériau: 1.4435, F = assiette mm: 50.5, Longueur mm: 21.5, ID unique: R780 4435 50.5/21.3, SKU 168302240



**R-780, Ra 0.8 my, B**  
**Raccord à souder Tri-Clamp, DIN 32676, série B, finition brillante intérieure H3, Ra max. 0.8 my**

F = assiette mm: 77.5, ID unique: R780 4435 77.5/60.3, Type de matériau: acier inoxydable, Longueur mm: 28, Matériau: 1.4435, Ø extérieur mm: 60.3, SKU 168302340



**R-780, Ra 0.8 my, B**  
**Raccord à souder Tri-Clamp, DIN 32676, série B, finition brillante intérieure H3, Ra max. 0.8 my**

Ø extérieur mm: 17.2, ID unique: R780 4435 25/17.2, Type de matériau: acier inoxydable, Longueur mm: 12.7, Matériau: 1.4435, F = assiette mm: 25, SKU 168302220



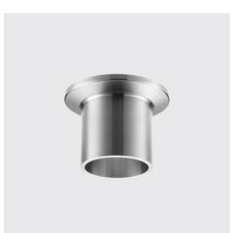
**R-780, Ra 0.8 my, B**  
**Raccord à souder Tri-Clamp, DIN 32676, série B, finition brillante intérieure H3, Ra max. 0.8 my**

ID unique: R780 4435 64/48.3, F = assiette mm: 64, Type de matériau: acier inoxydable, Matériau: 1.4435, Longueur mm: 21.5, Ø extérieur mm: 48.3, SKU 168302320



**R-780, Ra 0.8 my, B**  
**Raccord à souder Tri-Clamp, DIN 32676, série B, finition brillante intérieure H3, Ra max. 0.8 my**

Ø extérieur mm: 13.5, Type de matériau: acier inoxydable, Longueur mm: 12.7, Matériau: 1.4435, F = assiette mm: 25, ID unique: R780 4435 25/13.5, SKU 168302200



**R-780, Ra 0.8 my, B**  
**Raccord à souder Tri-Clamp, DIN 32676, série B, finition brillante intérieure H3, Ra max. 0.8 my**

F = assiette mm: 64, Type de matériau: acier inoxydable, Ø extérieur mm: 42.4, Matériau: 1.4435, Longueur mm: 21.5, ID unique: R780 4435 64/42.4, SKU 168302300





**R-780, Ra 0.8 my, B**  
**Raccord à souder Tri-Clamp, DIN 32676,**  
**série B, finition brillante intérieure H3, Ra**  
**max. 0.8 my**

Type de matériau: acier inoxydable, Ø extérieur mm: 26.9, F = assiette mm: 50.5, Longueur mm: 21.5, ID unique: R780 4404 50.5/26.9, Matériau: 1.4404, SKU 168302435



**KOHLER**



**R-780, Ra 0.8 my, B**  
**Raccord à souder Tri-Clamp, DIN 32676,**  
**série B, finition brillante intérieure H3, Ra**  
**max. 0.8 my**

Ø extérieur mm: 76.1, Type de matériau: acier inoxydable, Longueur mm: 28, ID unique: R780 4404 91/76.1, F = assiette mm: 91, Matériau: 1.4404, SKU 168302460



**KOHLER**



**R-780, Ra 0.8 my, B**  
**Raccord à souder Tri-Clamp, DIN 32676,**  
**série B, finition brillante intérieure H3, Ra**  
**max. 0.8 my**

Ø extérieur mm: 21.3, ID unique: R780 4404 50.5/21.3, Type de matériau: acier inoxydable, F = assiette mm: 50.5, Longueur mm: 21.5, Matériau: 1.4404, SKU 168302430



**KOHLER**



**R-780, Ra 0.8 my, B**  
**Raccord à souder Tri-Clamp, DIN 32676,**  
**série B, finition brillante intérieure H3, Ra**  
**max. 0.8 my**

F = assiette mm: 77.5, Type de matériau: acier inoxydable, Longueur mm: 26, ID unique: R780 4404 77.5/60.3, Ø extérieur mm: 60.3, Matériau: 1.4404, SKU 168302455



**KOHLER**



**R-780, Ra 0.8 my, B**  
**Raccord à souder Tri-Clamp, DIN 32676,**  
**série B, finition brillante intérieure H3, Ra**  
**max. 0.8 my**

ID unique: R780 4404 25/17.2, Ø extérieur mm: 17.2, Type de matériau: acier inoxydable, Longueur mm: 12.7, F = assiette mm: 25, Matériau: 1.4404, SKU 168302425



**KOHLER**



**R-780, Ra 0.8 my, B**  
**Raccord à souder Tri-Clamp, DIN 32676,**  
**série B, finition brillante intérieure H3, Ra**  
**max. 0.8 my**

F = assiette mm: 64, Type de matériau: acier inoxydable, ID unique: R780 4404 64/48.3, Longueur mm: 21.5, Ø extérieur mm: 48.3, Matériau: 1.4404, SKU 168302450



**KOHLER**



**R-780, Ra 0.8 my, B**  
**Raccord à souder Tri-Clamp, DIN 32676,**  
**série B, finition brillante intérieure H3, Ra**  
**max. 0.8 my**

Ø extérieur mm: 13.5, Type de matériau: acier inoxydable, Longueur mm: 12.7, F = assiette mm: 25, ID unique: R780 4404 25/13.5, Matériau: 1.4404, SKU 168302420



**KOHLER**



**R-780, Ra 0.8 my, B**  
**Raccord à souder Tri-Clamp, DIN 32676,**  
**série B, finition brillante intérieure H3, Ra**  
**max. 0.8 my**

F = assiette mm: 64, Type de matériau: acier inoxydable, Ø extérieur mm: 42.4, Longueur mm: 21.5, ID unique: R780 4404 64/42.4, Matériau: 1.4404, SKU 168302445



**KOHLER**



**R-780, Ra 0.8 my, B**  
**Raccord à souder Tri-Clamp, DIN 32676,**  
**série B, finition brillante intérieure H3, Ra**  
**max. 0.8 my**

ID unique: R780 4435 130/114.3, Type de matériau: acier inoxydable, Longueur mm: 28, Ø extérieur mm: 114.3, Matériau: 1.4435, F = assiette mm: 130, SKU 168302400



**KOHLER**



**R-780, Ra 0.8 my, B**  
**Raccord à souder Tri-Clamp, DIN 32676,**  
**série B, finition brillante intérieure H3, Ra**  
**max. 0.8 my**

Type de matériau: acier inoxydable, F = assiette mm: 50.5, Longueur mm: 21.5, ID unique: R780 4404 50.5/33.7, Ø extérieur mm: 33.7, Matériau: 1.4404, SKU 168302440



**KOHLER**



**R-780, Ra 0.8 my, A**  
**Raccord à souder Tri-Clamp, DIN 32676,**  
**série A, finition brillante intérieure H3, Ra**  
**max. 0.8 my**

F = assiette mm: 34, Ø extérieur mm: 13, ID unique: R780 4435 34/13, Type de matériau: acier inoxydable, Matériau: 1.4435, Longueur mm: 18, SKU 168302540



**R-780, Ra 0.8 my, A**  
**Raccord à souder Tri-Clamp, DIN 32676,**  
**série A, finition brillante intérieure H3, Ra**  
**max. 0.8 my**

Ø extérieur mm: 41, F = assiette mm: 50.5, Longueur mm: 21.5, ID unique: R780 4435 50.5/41, Type de matériau: acier inoxydable, Matériau: 1.4435, SKU 168302640



**R-780, Ra 0.8 my, A**  
**Raccord à souder Tri-Clamp, DIN 32676,**  
**série A, finition brillante intérieure H3, Ra**  
**max. 0.8 my**

ID unique: R780 4435 25/10, Longueur mm: 12.7, Type de matériau: acier inoxydable, Matériau: 1.4435, Ø extérieur mm: 10, F = assiette mm: 25, SKU 168302520



**R-780, Ra 0.8 my, A**  
**Raccord à souder Tri-Clamp, DIN 32676,**  
**série A, finition brillante intérieure H3, Ra**  
**max. 0.8 my**

ID unique: R780 4435 50.5/35, F = assiette mm: 50.5, Longueur mm: 21.5, Type de matériau: acier inoxydable, Matériau: 1.4435, Ø extérieur mm: 35, SKU 168302620



**R-780, Ra 0.8 my, A**  
**Raccord à souder Tri-Clamp, DIN 32676,**  
**série A, finition brillante intérieure H3, Ra**  
**max. 0.8 my**

ID unique: R780 4435 25/8, Ø extérieur mm: 8, Longueur mm: 12.7, Type de matériau: acier inoxydable, Matériau: 1.4435, F = assiette mm: 25, SKU 168302500



**R-780, Ra 0.8 my, A**  
**Raccord à souder Tri-Clamp, DIN 32676,**  
**série A, finition brillante intérieure H3, Ra**  
**max. 0.8 my**

ID unique: R780 4435 50.5/29, F = assiette mm: 50.5, Ø extérieur mm: 29, Longueur mm: 21.5, Type de matériau: acier inoxydable, Matériau: 1.4435, SKU 168302600



**R-780, Ra 0.8 my, B**  
**Raccord à souder Tri-Clamp, DIN 32676,**  
**série B, finition brillante intérieure H3, Ra**  
**max. 0.8 my**

Type de matériau: acier inoxydable, Longueur mm: 28, ID unique: R780 4404 130/14.3, Ø extérieur mm: 11.4, F = assiette mm: 130, Matériau: 1.4404, SKU 168302470



**R-780, Ra 0.8 my, A**  
**Raccord à souder Tri-Clamp, DIN 32676,**  
**série A, finition brillante intérieure H3, Ra**  
**max. 0.8 my**

F = assiette mm: 34, ID unique: R780 4435 34/23, Type de matériau: acier inoxydable, Matériau: 1.4435, Longueur mm: 18, Ø extérieur mm: 23, SKU 168302580



**R-780, Ra 0.8 my, B**  
**Raccord à souder Tri-Clamp, DIN 32676,**  
**série B, finition brillante intérieure H3, Ra**  
**max. 0.8 my**

Type de matériau: acier inoxydable, Longueur mm: 28, F = assiette mm: 106, ID unique: R780 4404 106/88.9, Ø extérieur mm: 88.9, Matériau: 1.4404, SKU 168302465



**R-780, Ra 0.8 my, A**  
**Raccord à souder Tri-Clamp, DIN 32676,**  
**série A, finition brillante intérieure H3, Ra**  
**max. 0.8 my**

F = assiette mm: 34, ID unique: R780 4435 34/19, Ø extérieur mm: 19, Type de matériau: acier inoxydable, Matériau: 1.4435, Longueur mm: 18, SKU 168302560





**R-781, SF1**  
**Raccord à souder Tri-Clamp, DIN 32676, série C, finition brillante intérieure SF1, Ra max. 0,51 my, ASME BPE**  
 Ø extérieur mm: 6,35. Longueur mm: 28,7. ID unique: R781 sfl 25/6,35. Matériau: 316L. F = assiette mm: 25. Type de matériau: acier inoxydable, SKU 168302800



**R-781, SF1**  
**Raccord à souder Tri-Clamp, DIN 32676, série C, finition brillante intérieure SF1, Ra max. 0,51 my, ASME BPE**  
 ID unique: R781 sfl 50,5/38,1. Longueur mm: 28,7. Matériau: 316L. F = assiette mm: 50,5. Ø extérieur mm: 38,1. Type de matériau: acier inoxydable, SKU 168302900



**R-780, Ra 0.8 my, A**  
**Raccord à souder Tri-Clamp, DIN 32676, série A, finition brillante intérieure H3, Ra max. 0,8 my**  
 Longueur mm: 28. F = assiette mm: 119. Type de matériau: acier inoxydable. Matériau: 1,4435. Ø extérieur mm: 104. ID unique: R780 4435 119/104, SKU 168302720



**R-781, SF1**  
**Raccord à souder Tri-Clamp, DIN 32676, série C, finition brillante intérieure SF1, Ra max. 0,51 my, ASME BPE**  
 Longueur mm: 28,7. Matériau: 316L. F = assiette mm: 50,5. Ø extérieur mm: 25,4. ID unique: R781 sfl 50,5/25,4. Type de matériau: acier inoxydable, SKU 168302880



**R-780, Ra 0.8 my, A**  
**Raccord à souder Tri-Clamp, DIN 32676, série A, finition brillante intérieure H3, Ra max. 0,8 my**  
 Longueur mm: 28. Ø extérieur mm: 85. ID unique: R780 4435 106/85. Type de matériau: acier inoxydable. Matériau: 1,4435. F = assiette mm: 106. SKU 168302700



**R-781, SF1**  
**Raccord à souder Tri-Clamp, DIN 32676, série C, finition brillante intérieure SF1, Ra max. 0,51 my, ASME BPE**  
 Ø extérieur mm: 19,05. ID unique: R781 sfl 25/19,05. Longueur mm: 28,7. Matériau: 316L. F = assiette mm: 25. Type de matériau: acier inoxydable, SKU 168302860



**R-780, Ra 0.8 my, A**  
**Raccord à souder Tri-Clamp, DIN 32676, série A, finition brillante intérieure H3, Ra max. 0,8 my**  
 Ø extérieur mm: 70. ID unique: R780 4435 91/70. Longueur mm: 28. Type de matériau: acier inoxydable. Matériau: 1,4435. F = assiette mm: 91. SKU 168302860



**R-781, SF1**  
**Raccord à souder Tri-Clamp, DIN 32676, série C, finition brillante intérieure SF1, Ra max. 0,51 my, ASME BPE**  
 Longueur mm: 28,7. Matériau: 316L. Ø extérieur mm: 12,7. ID unique: R781 sfl 25/12,7. F = assiette mm: 25. Type de matériau: acier inoxydable, SKU 168302840



**R-780, Ra 0.8 my, A**  
**Raccord à souder Tri-Clamp, DIN 32676, série A, finition brillante intérieure H3, Ra max. 0,8 my**  
 ID unique: R780 4435 64/53. Longueur mm: 21,5. Ø extérieur mm: 53. Type de matériau: acier inoxydable. Matériau: 1,4435. F = assiette mm: 64. SKU 168302660



**R-781, SF1**  
**Raccord à souder Tri-Clamp, DIN 32676, série C, finition brillante intérieure SF1, Ra max. 0,51 my, ASME BPE**  
 Longueur mm: 28,7. ID unique: R781 sfl 25/9,53. Matériau: 316L. Ø extérieur mm: 9,53. F = assiette mm: 25. Type de matériau: acier inoxydable, SKU 168302820



**KOHLER**

**KOHLER**



**R-780, Ra 0.8 my, A**

**Raccord à souder Tri-Clamp, DIN 32676, série A, finition brillante intérieure H3, Ra max. 0.8 my**

ID unique: R780 4435 2516, Longueur mm: 12.7, Type de matériau: acier inoxydable, Matériau: 1.4435, F = assiette mm: 25, Ø extérieur mm: 6, SKU 168303005



**R-780, Ra 0.8 my, A**

**Raccord à souder Tri-Clamp, DIN 32676, série A, finition brillante intérieure H3, Ra max. 0.8 my**

F = assiette mm: 34, ID unique: R780 4404 34/23, Type de matériau: acier inoxydable, Longueur mm: 18, Ø extérieur mm: 23, Matériau: 1.4404, SKU 168303030



**R-781, SF1**

**Raccord à souder Tri-Clamp, DIN 32676, série C, finition brillante intérieure SF1, Ra max. 0.51 my, ASME BPE**

F = assiette mm: 119, ID unique: R781 sft 119/101.6, Ø extérieur mm: 101.6, Longueur mm: 28.7, Matériau: 316L, Type de matériau: acier inoxydable, SKU 168302980



**R-780, Ra 0.8 my, A**

**Raccord à souder Tri-Clamp, DIN 32676, série A, finition brillante intérieure H3, Ra max. 0.8 my**

F = assiette mm: 34, Ø extérieur mm: 19, ID unique: R780 4404 34/19, Type de matériau: acier inoxydable, Longueur mm: 18, Matériau: 1.4404, SKU 168303025



**R-781, SF1**

**Raccord à souder Tri-Clamp, DIN 32676, série C, finition brillante intérieure SF1, Ra max. 0.51 my, ASME BPE**

ID unique: R781 sft 91/76.2, Longueur mm: 28.7, Matériau: 316L, Type de matériau: acier inoxydable, F = assiette mm: 91, Ø extérieur mm: 76.2, SKU 168302960



**R-780, Ra 0.8 my, A**

**Raccord à souder Tri-Clamp, DIN 32676, série A, finition brillante intérieure H3, Ra max. 0.8 my**

F = assiette mm: 34, Ø extérieur mm: 13, Type de matériau: acier inoxydable, Longueur mm: 18, Matériau: 1.4404, ID unique: R780 4404 34/13, SKU 168303020



**R-781, SF1**

**Raccord à souder Tri-Clamp, DIN 32676, série C, finition brillante intérieure SF1, Ra max. 0.51 my, ASME BPE**

Ø extérieur mm: 63.5, ID unique: R781 sft 77.5/63.5, Longueur mm: 28.7, Matériau: 316L, F = assiette mm: 77.5, Type de matériau: acier inoxydable, SKU 168302940



**R-780, Ra 0.8 my, A**

**Raccord à souder Tri-Clamp, DIN 32676, série A, finition brillante intérieure H3, Ra max. 0.8 my**

ID unique: R780 4404 25/10, Longueur mm: 12.7, Type de matériau: acier inoxydable, Ø extérieur mm: 10, F = assiette mm: 25, Matériau: 1.4404, SKU 168303015



**R-781, SF1**

**Raccord à souder Tri-Clamp, DIN 32676, série C, finition brillante intérieure SF1, Ra max. 0.51 my, ASME BPE**

F = assiette mm: 64, Ø extérieur mm: 50.8, ID unique: R781 sft 64/50.8, Longueur mm: 28.7, Matériau: 316L, Type de matériau: acier inoxydable, SKU 168302920



**R-780, Ra 0.8 my, A**

**Raccord à souder Tri-Clamp, DIN 32676, série A, finition brillante intérieure H3, Ra max. 0.8 my**

Ø extérieur mm: 8, Longueur mm: 12.7, Type de matériau: acier inoxydable, ID unique: R780 4404 25/8, F = assiette mm: 25, Matériau: 1.4404, SKU 168303010





**R-780, Ra 0.8 my, A**

Raccord à souder Tri-Clamp, DIN 32676, série A, finition brillante intérieure H3, Ra max. 0,8 my

Ø extérieur mm: 70, ID unique: R780 4404 91/70, Longueur mm: 28, Type de matériau: acier inoxydable, F = assiette mm: 91, Matériau: 1.4404, SKU 168303055



**KOHLER**



**R-781, Ra 0.6 my, B**

Raccord à souder Tri-Clamp, DIN 32676, série B, poli électrolytiquement à l'intérieur HE3, Ra max. 0,6 my

Matériau: 1.4435, ID unique: R781 4435 50.5/21.3, F = assiette mm: 50.5, Ø extérieur mm: 21.3, Type de matériau: acier inoxydable, Longueur mm: 21.5, SKU 168303120



**KOHLER**



**R-780, Ra 0.8 my, A**

Raccord à souder Tri-Clamp, DIN 32676, série A, finition brillante intérieure H3, Ra max. 0,8 my

Longueur mm: 21.5, Ø extérieur mm: 53, ID unique: R780 4404 64/53, Type de matériau: acier inoxydable, F = assiette mm: 64, Matériau: 1.4404, SKU 168303050



**KOHLER**



**R-781, Ra 0.6 my, B**

Raccord à souder Tri-Clamp, DIN 32676, série B, poli électrolytiquement à l'intérieur HE3, Ra max. 0,6 my

Matériau: 1.4435, Ø extérieur mm: 17.2, Longueur mm: 12.7, ID unique: R781 4435 25/17.2, F = assiette mm: 25, Type de matériau: acier inoxydable, SKU 168303115



**KOHLER**



**R-780, Ra 0.8 my, A**

Raccord à souder Tri-Clamp, DIN 32676, série A, finition brillante intérieure H3, Ra max. 0,8 my

Ø extérieur mm: 41, F = assiette mm: 50.5, Longueur mm: 21.5, ID unique: R780 4404 50.5/41, Type de matériau: acier inoxydable, Matériau: 1.4404, SKU 168303045



**KOHLER**



**R-781, Ra 0.6 my, B**

Raccord à souder Tri-Clamp, DIN 32676, série B, poli électrolytiquement à l'intérieur HE3, Ra max. 0,6 my

Ø extérieur mm: 13.5, ID unique: R781 4435 25/13.5, Matériau: 1.4435, Longueur mm: 12.7, F = assiette mm: 25, Type de matériau: acier inoxydable, SKU 168303110



**KOHLER**



**R-780, Ra 0.8 my, A**

Raccord à souder Tri-Clamp, DIN 32676, série A, finition brillante intérieure H3, Ra max. 0,8 my

F = assiette mm: 50.5, Longueur mm: 21.5, Type de matériau: acier inoxydable, Ø extérieur mm: 35, Matériau: 1.4404, ID unique: R780 4404 50.5/35, SKU 168303040



**KOHLER**



**R-780, Ra 0.8 my, A**

Raccord à souder Tri-Clamp, DIN 32676, série A, finition brillante intérieure H3, Ra max. 0,8 my

Longueur mm: 28, F = assiette mm: 119, ID unique: R780 4404 119/104, Type de matériau: acier inoxydable, Ø extérieur mm: 104, Matériau: 1.4404, SKU 168303065



**KOHLER**



**R-780, Ra 0.8 my, A**

Raccord à souder Tri-Clamp, DIN 32676, série A, finition brillante intérieure H3, Ra max. 0,8 my

F = assiette mm: 34, Ø extérieur mm: 29, Longueur mm: 21.5, ID unique: R780 4404 50.5/29, Type de matériau: acier inoxydable, Matériau: 1.4404, SKU 168303035



**KOHLER**



**R-780, Ra 0.8 my, A**

Raccord à souder Tri-Clamp, DIN 32676, série A, finition brillante intérieure H3, Ra max. 0,8 my

Longueur mm: 28, Ø extérieur mm: 35, Type de matériau: acier inoxydable, F = assiette mm: 106, ID unique: R780 4404 106/85, Matériau: 1.4404, SKU 168303060



**KOHLER**



**R-781, Ra 0.6 my, B**  
**Raccord à souder Tri-Clamp, DIN 32676, série B, poli électrolytiquement à l'intérieur HE3, Ra max. 0,6 my**  
 Matériau: 1.4435, Ø extérieur mm: 60,3, Longueur mm: 28, F = assiette mm: 77,5, Type de matériau: acier inoxydable, ID unique: R781 4435 77.5/60.3, SKU 168303145



**R-781, Ra 0.6 my, A**  
**Raccord à souder Tri-Clamp, DIN 32676, série A, poli électrolytiquement à l'intérieur HE3, Ra max. 0,6 my**  
 ID unique: R781 4435 25/8, Matériau: 1.4435, Longueur mm: 12,7, Ø extérieur mm: 8, F = assiette mm: 25, Type de matériau: acier inoxydable, SKU 168303165



**R-781, Ra 0.6 my, B**  
**Raccord à souder Tri-Clamp, DIN 32676, série B, poli électrolytiquement à l'intérieur HE3, Ra max. 0,6 my**  
 Matériau: 1.4435, Ø extérieur mm: 48,3, ID unique: R781 4435 64/48,3, F = assiette mm: 64, Type de matériau: acier inoxydable, Longueur mm: 21,5, SKU 168303140



**R-781, Ra 0.6 my, A**  
**Raccord à souder Tri-Clamp, DIN 32676, série A, poli électrolytiquement à l'intérieur HE3, Ra max. 0,6 my**  
 ID unique: R781 4435 25/6, Matériau: 1.4435, Longueur mm: 12,7, F = assiette mm: 25, Ø extérieur mm: 6, Type de matériau: acier inoxydable, SKU 168303160



**R-781, Ra 0.6 my, B**  
**Raccord à souder Tri-Clamp, DIN 32676, série B, poli électrolytiquement à l'intérieur HE3, Ra max. 0,6 my**  
 Matériau: 1.4435, F = assiette mm: 64, ID unique: R781 4435 64/42,4, Type de matériau: acier inoxydable, Longueur mm: 21,5, Ø extérieur mm: 42,4, SKU 168303135



**R-781, Ra 0.6 my, B**  
**Raccord à souder Tri-Clamp, DIN 32676, série B, poli électrolytiquement à l'intérieur HE3, Ra max. 0,6 my**  
 Matériau: 1.4435, ID unique: R781 4435 130/114.3, Ø extérieur mm: 114,3, Longueur mm: 28, F = assiette mm: 130, Type de matériau: acier inoxydable, SKU 168303158



**R-781, Ra 0.6 my, B**  
**Raccord à souder Tri-Clamp, DIN 32676, série B, poli électrolytiquement à l'intérieur HE3, Ra max. 0,6 my**  
 Matériau: 1.4435, F = assiette mm: 50,5, Ø extérieur mm: 33,7, Type de matériau: acier inoxydable, Longueur mm: 21,5, ID unique: R781 4435 50.5/33.7, SKU 168303130



**R-781, Ra 0.6 my, B**  
**Raccord à souder Tri-Clamp, DIN 32676, série B, poli électrolytiquement à l'intérieur HE3, Ra max. 0,6 my**  
 Matériau: 1.4435, Longueur mm: 28, F = assiette mm: 106, Type de matériau: acier inoxydable, Ø extérieur mm: 88,9, ID unique: R781 4435 106/88.9, SKU 168303155



**R-781, Ra 0.6 my, B**  
**Raccord à souder Tri-Clamp, DIN 32676, série B, poli électrolytiquement à l'intérieur HE3, Ra max. 0,6 my**  
 Matériau: 1.4435, Ø extérieur mm: 26,9, F = assiette mm: 50,5, ID unique: R781 4435 50.5/26.9, Type de matériau: acier inoxydable, Longueur mm: 21,5, SKU 168303125



**R-781, Ra 0.6 my, B**  
**Raccord à souder Tri-Clamp, DIN 32676, série B, poli électrolytiquement à l'intérieur HE3, Ra max. 0,6 my**  
 Matériau: 1.4435, Ø extérieur mm: 76,1, ID unique: R781 4435 91/76.1, Longueur mm: 28, Type de matériau: acier inoxydable, F = assiette mm: 91, SKU 168303150





**R-781, Ra 0.6 my, A**  
**Raccord à souder Tri-Clamp, DIN 32676, série A, poli électrolytiquement à l'intérieur HE3, Ra max. 0,6 my**  
 Matériau: 1.4435, Ø extérieur mm: 29, F = assiette mm: 50,5, Longueur mm: 21,5, Type de matériau: acier inoxydable, ID unique: R781 4435 50.5/29, SKU 168303174



**R-781, Ra 0.6 my, A**  
**Raccord à souder Tri-Clamp, DIN 32676, série A, poli électrolytiquement à l'intérieur HE3, Ra max. 0,6 my**  
 Matériau: 1.4435, Longueur mm: 28, ID unique: R781 4435 106/65, F = assiette mm: 106, Type de matériau: acier inoxydable, Ø extérieur mm: 85, SKU 168303182



**R-781, Ra 0.6 my, A**  
**Raccord à souder Tri-Clamp, DIN 32676, série A, poli électrolytiquement à l'intérieur HE3, Ra max. 0,6 my**  
 F = assiette mm: 34, Longueur mm: 18, Ø extérieur mm: 23, Matériau: 1.4435, ID unique: R781 4435 34/23, Type de matériau: acier inoxydable, SKU 168303172



**R-781, Ra 0.6 my, A**  
**Raccord à souder Tri-Clamp, DIN 32676, série A, poli électrolytiquement à l'intérieur HE3, Ra max. 0,6 my**  
 Matériau: 1.4435, Longueur mm: 28, ID unique: R781 4435 91/70, Ø extérieur mm: 70, F = assiette mm: 91, Type de matériau: acier inoxydable, SKU 168303181



**R-781, Ra 0.6 my, A**  
**Raccord à souder Tri-Clamp, DIN 32676, série A, poli électrolytiquement à l'intérieur HE3, Ra max. 0,6 my**  
 F = assiette mm: 34, Longueur mm: 18, Matériau: 1.4435, ID unique: R781 4435 34/19, Type de matériau: acier inoxydable, Ø extérieur mm: 19, SKU 168303171



**R-781, Ra 0.6 my, A**  
**Raccord à souder Tri-Clamp, DIN 32676, série A, poli électrolytiquement à l'intérieur HE3, Ra max. 0,6 my**  
 Ø extérieur mm: 53, Matériau: 1.4435, Longueur mm: 21,5, ID unique: R781 4435 64/53, F = assiette mm: 64, Type de matériau: acier inoxydable, SKU 168303180



**R-781, Ra 0.6 my, A**  
**Raccord à souder Tri-Clamp, DIN 32676, série A, poli électrolytiquement à l'intérieur HE3, Ra max. 0,6 my**  
 F = assiette mm: 34, Longueur mm: 18, Matériau: 1.4435, Ø extérieur mm: 13, ID unique: R781 4435 34/13, Type de matériau: acier inoxydable, SKU 168303170



**R-781, Ra 0.6 my, A**  
**Raccord à souder Tri-Clamp, DIN 32676, série A, poli électrolytiquement à l'intérieur HE3, Ra max. 0,6 my**  
 Matériau: 1.4435, F = assiette mm: 50,5, Longueur mm: 21,5, Ø extérieur mm: 41, ID unique: R781 4435 50.5/41, Type de matériau: acier inoxydable, SKU 168303176



**R-781, Ra 0.6 my, A**  
**Raccord à souder Tri-Clamp, DIN 32676, série A, poli électrolytiquement à l'intérieur HE3, Ra max. 0,6 my**  
 Matériau: 1.4435, ID unique: R781 4435 25/10, Longueur mm: 12,7, Ø extérieur mm: 10, F = assiette mm: 25, Type de matériau: acier inoxydable, SKU 168303166



**R-781, Ra 0.6 my, A**  
**Raccord à souder Tri-Clamp, DIN 32676, série A, poli électrolytiquement à l'intérieur HE3, Ra max. 0,6 my**  
 Matériau: 1.4435, Ø extérieur mm: 35, F = assiette mm: 50,5, Longueur mm: 21,5, ID unique: R781 4435 50.5/35, Type de matériau: acier inoxydable, SKU 168303175





**R-781, SF4**

Raccord à souder Tri-Clamp, DIN 32676, série C, poli électrolytiquement à l'intérieur SF4, Ra max. 0,38 my, ASME BPE

Ø extérieur mm: 19,05. Longueur mm: 28,7. Matériau: 316L. ID unique: R781 s14 25/19,05. Type de matériau: acier inoxydable. F = assiette mm: 25. SKU 168303189



**R-781, SF4**

Raccord à souder Tri-Clamp, DIN 32676, série C, poli électrolytiquement à l'intérieur SF4, Ra max. 0,38 my, ASME BPE

Longueur mm: 28,7. Matériau: 316L. Type de matériau: acier inoxydable. F = assiette mm: 9,1. Ø extérieur mm: 76,25. ID unique: R781 s14 91/76,2. SKU 168303194



**R-781, SF4**

Raccord à souder Tri-Clamp, DIN 32676, série C, poli électrolytiquement à l'intérieur SF4, Ra max. 0,38 my, ASME BPE

ID unique: R781 s14 25/12,7. Longueur mm: 28,7. Matériau: 316L. Ø extérieur mm: 12,7. Type de matériau: acier inoxydable. F = assiette mm: 25. SKU 168303188



**R-781, SF4**

Raccord à souder Tri-Clamp, DIN 32676, série C, poli électrolytiquement à l'intérieur SF4, Ra max. 0,38 my, ASME BPE

Longueur mm: 28,7. Matériau: 316L. Type de matériau: acier inoxydable. F = assiette mm: 7,5. Ø extérieur mm: 63,5. ID unique: R781 s14 7,5/63,5. SKU 168303193



**R-781, SF4**

Raccord à souder Tri-Clamp, DIN 32676, série C, poli électrolytiquement à l'intérieur SF4, Ra max. 0,38 my, ASME BPE

Ø extérieur mm: 9,53. Longueur mm: 28,7. Matériau: 316L. Type de matériau: acier inoxydable. ID unique: R781 s14 25/9,53. F = assiette mm: 25. SKU 168303187



**R-781, SF4**

Raccord à souder Tri-Clamp, DIN 32676, série C, poli électrolytiquement à l'intérieur SF4, Ra max. 0,38 my, ASME BPE

F = assiette mm: 6,4. Longueur mm: 28,7. Matériau: 316L. Ø extérieur mm: 50,8. Type de matériau: acier inoxydable. ID unique: R781 s14 6,4/50,8. SKU 168303192



**R-781, SF4**

Raccord à souder Tri-Clamp, DIN 32676, série C, poli électrolytiquement à l'intérieur SF4, Ra max. 0,38 my, ASME BPE

Ø extérieur mm: 6,35. Longueur mm: 28,7. ID unique: R781 s14 25/6,35. Matériau: 316L. Type de matériau: acier inoxydable. F = assiette mm: 25. SKU 168303186



**R-781, SF4**

Raccord à souder Tri-Clamp, DIN 32676, série C, poli électrolytiquement à l'intérieur SF4, Ra max. 0,38 my, ASME BPE

Ø extérieur mm: 38,1. ID unique: R781 s14 50,5/38,1. Longueur mm: 28,7. Matériau: 316L. Type de matériau: acier inoxydable. F = assiette mm: 50,5. SKU 168303191



**R-781, Ra 0,6 my, A**

Raccord à souder Tri-Clamp, DIN 32676, série A, poli électrolytiquement à l'intérieur HE3, Ra max. 0,6 my

Matériau: 1.4436. F = assiette mm: 119. Ø extérieur mm: 104. Longueur mm: 28. Type de matériau: acier inoxydable. ID unique: R781 4435 119/104. SKU 168303183



**R-781, SF4**

Raccord à souder Tri-Clamp, DIN 32676, série C, poli électrolytiquement à l'intérieur SF4, Ra max. 0,38 my, ASME BPE

Longueur mm: 28,7. Matériau: 316L. Ø extérieur mm: 25,4. Type de matériau: acier inoxydable. ID unique: R781 s14 50,5/25,4. F = assiette mm: 50,5. SKU 168303190





**R-780, Ra 0.8 my, B**

**Raccord à souder Tri-Clamp, DIN 32676, série B, finition brillante intérieure H3, Ra max. 0.8 my**

Ø extérieur mm: 21.3, Longueur mm: 36, Type de matériau: acier inoxydable, F = assiette mm: 50.5, ID unique: R780 4404 21.3x36, Matériau: 1.4404, SKU 168303240



**R-780, Ra 0.8 my, B**

**Raccord à souder Tri-Clamp, DIN 32676, série B, finition brillante intérieure H3, Ra max. 0.8 my**

F = assiette mm: 77.5, Longueur mm: 36, Type de matériau: acier inoxydable, ID unique: R780 4404 60.3x36, Ø extérieur mm: 60.3, Matériau: 1.4404, SKU 168303340



**R-780, Ra 0.8 my, B**

**Raccord à souder Tri-Clamp, DIN 32676, série B, finition brillante intérieure H3, Ra max. 0.8 my**

Ø extérieur mm: 21.3, F = assiette mm: 34, Longueur mm: 36, Type de matériau: acier inoxydable, Matériau: 1.4404, ID unique: R780 4404 34/21.3x36, SKU 168303230



**R-780, Ra 0.8 my, B**

**Raccord à souder Tri-Clamp, DIN 32676, série B, finition brillante intérieure H3, Ra max. 0.8 my**

F = assiette mm: 64, Longueur mm: 36, Type de matériau: acier inoxydable, ID unique: R780 4404 48.3x36, Ø extérieur mm: 48.3, Matériau: 1.4404, SKU 168303320



**R-780, Ra 0.8 my, B**

**Raccord à souder Tri-Clamp, DIN 32676, série B, finition brillante intérieure H3, Ra max. 0.8 my**

Ø extérieur mm: 17.2, Type de matériau: acier inoxydable, F = assiette mm: 25, Matériau: 1.4404, ID unique: R780 4404 17.2x28.6, Longueur mm: 28.6, SKU 168303220



**R-780, Ra 0.8 my, B**

**Raccord à souder Tri-Clamp, DIN 32676, série B, finition brillante intérieure H3, Ra max. 0.8 my**

F = assiette mm: 64, Longueur mm: 36, Type de matériau: acier inoxydable, Ø extérieur mm: 42.4, ID unique: R780 4404 42.4x36, Matériau: 1.4404, SKU 168303300



**R-780, Ra 0.8 my, B**

**Raccord à souder Tri-Clamp, DIN 32676, série B, finition brillante intérieure H3, Ra max. 0.8 my**

Ø extérieur mm: 13.5, Type de matériau: acier inoxydable, F = assiette mm: 25, Matériau: 1.4404, Longueur mm: 28.6, ID unique: R780 4404 13.5x28.6, SKU 168303200



**R-780, Ra 0.8 my, B**

**Raccord à souder Tri-Clamp, DIN 32676, série B, finition brillante intérieure H3, Ra max. 0.8 my**

ID unique: R780 4404 33.7x36, Longueur mm: 36, Type de matériau: acier inoxydable, F = assiette mm: 50.5, Ø extérieur mm: 33.7, Matériau: 1.4404, SKU 168303280



**R-781, SF4**

**Raccord à souder Tri-Clamp, DIN 32676, série C, poli électrolytiquement à l'intérieur SF4, Ra max. 0.38 my, ASME BPE**

F = assiette mm: 119, Ø extérieur mm: 101.6, Longueur mm: 28.7, Matériau: 316L, Type de matériau: acier inoxydable, ID unique: R781 sf4 119/101.6, SKU 168303195



**R-780, Ra 0.8 my, B**

**Raccord à souder Tri-Clamp, DIN 32676, série B, finition brillante intérieure H3, Ra max. 0.8 my**

Longueur mm: 36, Type de matériau: acier inoxydable, Ø extérieur mm: 26.9, F = assiette mm: 50.5, Matériau: 1.4404, ID unique: R780 4404 26.9x36, SKU 168303260





**R-780-G**  
Raccord à souder Tri-Clamp, avec filetage intérieur, DIN 32676, finition brillante intérieure H3, Ra max. 0,8 my  
ID unique: R780-G 25x1/4, F = assiette mm: 25, Type de matériau: acier inoxydable, Filetage POUCE : 1/4, Matériau: 1.4435, SKU 168304020



**R-780-G**  
Raccord à souder Tri-Clamp, avec filetage intérieur, DIN 32676, finition brillante intérieure H3, Ra max. 0,8 my  
F = assiette mm: 50,5, Type de matériau: acier inoxydable, Filetage POUCE : 1/2, Matériau: 1.4435, ID unique: R780-G 50.5x1/2, SKU 168304120



**R-780-G**  
Raccord à souder Tri-Clamp, avec filetage intérieur, DIN 32676, finition brillante intérieure H3, Ra max. 0,8 my  
ID unique: R780-G 25x1/8, F = assiette mm: 25, Type de matériau: acier inoxydable, Filetage POUCE : 1/8, Matériau: 1.4435, SKU 168304000



**R-780-G**  
Raccord à souder Tri-Clamp, avec filetage intérieur, DIN 32676, finition brillante intérieure H3, Ra max. 0,8 my  
F = assiette mm: 50,5, Filetage POUCE : 3/8, Type de matériau: acier inoxydable, ID unique: R780-G 50.5x3/8, Matériau: 1.4435, SKU 168304100



**R-780, Ra 0.8 my, B**  
Raccord à souder Tri-Clamp, DIN 32676, série B, finition brillante intérieure H3, Ra max. 0,8 my  
Longueur mm: 48, ID unique: R780 4404 130/114.3, Type de matériau: acier inoxydable, Ø extérieur mm: 114,3, F = assiette mm: 130, Matériau: 1.4404, SKU 168303390



**R-780-G**  
Raccord à souder Tri-Clamp, avec filetage intérieur, DIN 32676, finition brillante intérieure H3, Ra max. 0,8 my  
F = assiette mm: 50,5, ID unique: R780-G 50.5x1/4, Type de matériau: acier inoxydable, Filetage POUCE : 1/4, Matériau: 1.4435, SKU 168304080



**R-780, Ra 0.8 my, B**  
Raccord à souder Tri-Clamp, DIN 32676, série B, finition brillante intérieure H3, Ra max. 0,8 my  
Longueur mm: 48, Type de matériau: acier inoxydable, F = assiette mm: 106, ID unique: R780 4404 106/88.9x4, Ø extérieur mm: 88,9, Matériau: 1.4404, SKU 168303380



**R-780-G**  
Raccord à souder Tri-Clamp, avec filetage intérieur, DIN 32676, finition brillante intérieure H3, Ra max. 0,8 my  
F = assiette mm: 50,5, ID unique: R780-G 50.5x1/8, Type de matériau: acier inoxydable, Filetage POUCE : 1/8, Matériau: 1.4435, SKU 168304060



**R-780, Ra 0.8 my, B**  
Raccord à souder Tri-Clamp, DIN 32676, série B, finition brillante intérieure H3, Ra max. 0,8 my  
Longueur mm: 48, Ø extérieur mm: 76,1, Type de matériau: acier inoxydable, ID unique: R780 4404 91/76.1x48, F = assiette mm: 91, Matériau: 1.4404, SKU 168303360



**R-780-G**  
Raccord à souder Tri-Clamp, avec filetage intérieur, DIN 32676, finition brillante intérieure H3, Ra max. 0,8 my  
Filetage POUCE : 3/8, ID unique: R780-G 25x3/8, F = assiette mm: 25, Type de matériau: acier inoxydable, Matériau: 1.4435, SKU 168304040





**R-780-U**  
Raccord à souder Tri-Clamp, avec filetage extérieur, DIN 32676, finition brillante intérieure H3, Ra max. 0,8 my  
Filetage POUCE : 1/8, ID unique: R780-U 25x1/8, Matériau: 1,4435, F = assiette mm: 25, Type de matériau: acier inoxydable, SKU 168305000



**R-780-G**  
Raccord à souder Tri-Clamp, avec filetage intérieur, DIN 32676, finition brillante intérieure H3, Ra max. 0,8 my  
ID unique: R780-G 64x1 1/2, Filetage POUCE : 1 1/2, F = assiette mm: 64, Type de matériau: acier inoxydable, Matériau: 1,4435, SKU 168304200



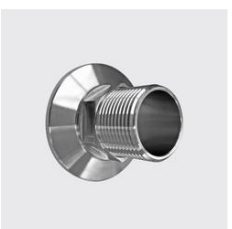
**R-780-G**  
Raccord à souder Tri-Clamp, avec filetage intérieur, DIN 32676, finition brillante intérieure H3, Ra max. 0,8 my  
ID unique: R780-G 64x1 1/4, Filetage POUCE : 1 1/4, F = assiette mm: 64, Type de matériau: acier inoxydable, Matériau: 1,4435, SKU 168304180



**R-780-G**  
Raccord à souder Tri-Clamp, avec filetage intérieur, DIN 32676, finition brillante intérieure H3, Ra max. 0,8 my  
F = assiette mm: 50,5, Type de matériau: acier inoxydable, Filetage POUCE : 1, ID unique: R780-G 50,5x1, Matériau: 1,4435, SKU 168304160



**R-780-G**  
Raccord à souder Tri-Clamp, avec filetage intérieur, DIN 32676, finition brillante intérieure H3, Ra max. 0,8 my  
F = assiette mm: 50,5, Type de matériau: acier inoxydable, Filetage POUCE : 3/4, ID unique: R780-G 50,5x3/4, Matériau: 1,4435, SKU 168304140



**R-780-U**  
Raccord à souder Tri-Clamp, avec filetage extérieur, DIN 32676, finition brillante intérieure H3, Ra max. 0,8 my  
F = assiette mm: 50,5, ID unique: R780-U 50,5x3/8, Matériau: 1,4435, Type de matériau: acier inoxydable, Filetage POUCE : 3/8, SKU 1683050100



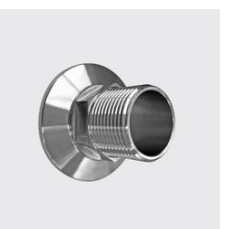
**R-780-U**  
Raccord à souder Tri-Clamp, avec filetage extérieur, DIN 32676, finition brillante intérieure H3, Ra max. 0,8 my  
Filetage POUCE : 1/4, F = assiette mm: 50,5, Matériau: 1,4435, Type de matériau: acier inoxydable, ID unique: R780-U 50,5x1/4, SKU 168305080



**R-780-U**  
Raccord à souder Tri-Clamp, avec filetage extérieur, DIN 32676, finition brillante intérieure H3, Ra max. 0,8 my  
Filetage POUCE : 1/8, F = assiette mm: 50,5, Matériau: 1,4435, Type de matériau: acier inoxydable, ID unique: R780-U 50,5x1/8, SKU 168305060



**R-780-U**  
Raccord à souder Tri-Clamp, avec filetage extérieur, DIN 32676, finition brillante intérieure H3, Ra max. 0,8 my  
ID unique: R780-U 25x3/8, Matériau: 1,4435, F = assiette mm: 25, Type de matériau: acier inoxydable, Filetage POUCE : 3/8, SKU 168305040



**R-780-U**  
Raccord à souder Tri-Clamp, avec filetage extérieur, DIN 32676, finition brillante intérieure H3, Ra max. 0,8 my  
Filetage POUCE : 1/4, Matériau: 1,4435, ID unique: R780-U 25x1/4, F = assiette mm: 25, Type de matériau: acier inoxydable, SKU 168305020





**R-780-U**  
Raccord à souder Tri-Clamp, avec filetage extérieur, DIN 32676, finition brillante intérieure H3, Ra max. 0,8 my  
F = assiette mm: 64, Matériau: 1.4435, Filetage POUCE : 1/2, ID unique: R780-U 64x1 1/2, Type de matériau: acier inoxydable, SKU 168305200



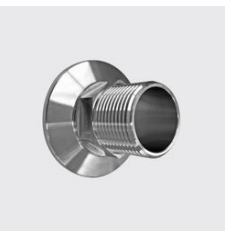
**R-780-S**  
Raccord à souder Tri-Clamp, avec mamelon à tuyau, DIN 32676, finition brillante intérieure H3, Ra max. 0,8 my  
F = assiette mm: 50,5, pour tuyau Ø mm: 7,8, ID unique: R780-S 50.5x7.8, Type de matériau: acier inoxydable, Matériau: 1.4435, SKU 168306080



**R-780-U**  
Raccord à souder Tri-Clamp, avec filetage extérieur, DIN 32676, finition brillante intérieure H3, Ra max. 0,8 my  
F = assiette mm: 64, Matériau: 1.4435, Type de matériau: acier inoxydable, Filetage POUCE : 1/4, ID unique: R780-U 64x1 1/4, SKU 168305180



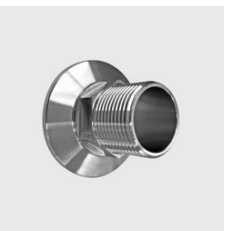
**R-780-S**  
Raccord à souder Tri-Clamp, avec mamelon à tuyau, DIN 32676, finition brillante intérieure H3, Ra max. 0,8 my  
pour tuyau Ø mm: 19, F = assiette mm: 25, Type de matériau: acier inoxydable, ID unique: R780-S 25x19, Matériau: 1.4435, SKU 168306060



**R-780-U**  
Raccord à souder Tri-Clamp, avec filetage extérieur, DIN 32676, finition brillante intérieure H3, Ra max. 0,8 my  
F = assiette mm: 50,5, Matériau: 1.4435, Filetage POUCE : 1, ID unique: R780-U 50.5x1, Type de matériau: acier inoxydable, SKU 168305160



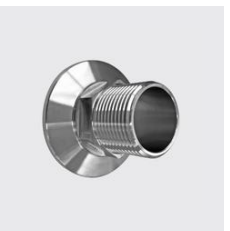
**R-780-S**  
Raccord à souder Tri-Clamp, avec mamelon à tuyau, DIN 32676, finition brillante intérieure H3, Ra max. 0,8 my  
ID unique: R780-S 25x12.7, F = assiette mm: 25, pour tuyau Ø mm: 12,7, Type de matériau: acier inoxydable, Matériau: 1.4435, SKU 168306040



**R-780-U**  
Raccord à souder Tri-Clamp, avec filetage extérieur, DIN 32676, finition brillante intérieure H3, Ra max. 0,8 my  
F = assiette mm: 50,5, ID unique: R780-U 50.5x3/4, Matériau: 1.4435, Type de matériau: acier inoxydable, Filetage POUCE : 3/4, SKU 168305140



**R-780-S**  
Raccord à souder Tri-Clamp, avec mamelon à tuyau, DIN 32676, finition brillante intérieure H3, Ra max. 0,8 my  
ID unique: R780-S 25x10, F = assiette mm: 25, pour tuyau Ø mm: 10, Type de matériau: acier inoxydable, Matériau: 1.4435, SKU 168306020



**R-780-U**  
Raccord à souder Tri-Clamp, avec filetage extérieur, DIN 32676, finition brillante intérieure H3, Ra max. 0,8 my  
ID unique: R780-U 50.5x1/2, F = assiette mm: 50,5, Matériau: 1.4435, Filetage POUCE : 1/2, Type de matériau: acier inoxydable, SKU 168305120



**R-780-S**  
Raccord à souder Tri-Clamp, avec mamelon à tuyau, DIN 32676, finition brillante intérieure H3, Ra max. 0,8 my  
ID unique: R780-S 25x7.9, F = assiette mm: 25, pour tuyau Ø mm: 7,9, Type de matériau: acier inoxydable, Matériau: 1.4435, SKU 168306000





**R-780-S**  
Raccord à souder Tri-Clamp, avec mamelon à tuyau, DIN 32676, finition brillante intérieure H3, Ra max. 0,8 my  
F = assiette mm: 50,5, pour tuyau Ø mm: 38, ID unique: R780-S 50,5x38, Type de matériau: acier inoxydable, Matériau: 1.4435, SKU 168306180



**R-782 mb, Ra 0,8 my**  
Bouchon Tri-clamp, DIN 32676, finition brillante H3, Ra max. 0,8 my  
Matériau: 1.4435, F = assiette mm: 50,5, ID unique: R782 4435 mb 50,5, Type de matériau: acier inoxydable, SKU 168404015



**R-780-S**  
Raccord à souder Tri-Clamp, avec mamelon à tuyau, DIN 32676, finition brillante intérieure H3, Ra max. 0,8 my  
F = assiette mm: 50,5, pour tuyau Ø mm: 25,4, Type de matériau: acier inoxydable, ID unique: R780-S 50,5x25,4, Matériau: 1.4435, SKU 168306160



**R-782 mb, Ra 0,8 my**  
Bouchon Tri-clamp, DIN 32676, finition brillante H3, Ra max. 0,8 my  
F = assiette mm: 34, ID unique: R782 4435 mb 34, Matériau: 1.4435, Type de matériau: acier inoxydable, SKU 168404010



**R-780-S**  
Raccord à souder Tri-Clamp, avec mamelon à tuyau, DIN 32676, finition brillante intérieure H3, Ra max. 0,8 my  
pour tuyau Ø mm: 19, F = assiette mm: 50,5, Type de matériau: acier inoxydable, ID unique: R780-S 50,5x19, Matériau: 1.4435, SKU 168306140



**R-782 mb, Ra 0,8 my**  
Bouchon Tri-clamp, DIN 32676, finition brillante H3, Ra max. 0,8 my  
F = assiette mm: 25, Matériau: 1.4435, Type de matériau: acier inoxydable, ID unique: R782 4435 mb 25, SKU 168404005



**R-780-S**  
Raccord à souder Tri-Clamp, avec mamelon à tuyau, DIN 32676, finition brillante intérieure H3, Ra max. 0,8 my  
F = assiette mm: 50,5, pour tuyau Ø mm: 12,7, ID unique: R780-S 50,5x12,7, Type de matériau: acier inoxydable, Matériau: 1.4435, SKU 168306120



**R-780-S**  
Raccord à souder Tri-Clamp, avec mamelon à tuyau, DIN 32676, finition brillante intérieure H3, Ra max. 0,8 my  
ID unique: R780-S 64x48, Type de matériau: acier inoxydable, pour tuyau Ø mm: 48, Matériau: 1.4435, F = assiette mm: 64, SKU 168306220



**R-780-S**  
Raccord à souder Tri-Clamp, avec mamelon à tuyau, DIN 32676, finition brillante intérieure H3, Ra max. 0,8 my  
F = assiette mm: 50,5, pour tuyau Ø mm: 10, ID unique: R780-S 50,5x10, Type de matériau: acier inoxydable, Matériau: 1.4435, SKU 168306100



**R-780-S**  
Raccord à souder Tri-Clamp, avec mamelon à tuyau, DIN 32676, finition brillante intérieure H3, Ra max. 0,8 my  
pour tuyau Ø mm: 38, Type de matériau: acier inoxydable, ID unique: R780-S 64x38, Matériau: 1.4435, F = assiette mm: 64, SKU 168306200



**KOHLER**



**R-782 mb, Ra 0.8 my**  
**Bouchon Tri-clamp, DIN 32676, finition brillante H3, Ra max. 0,8 my**  
 Matériau: 1.4435, Type de matériau: acier inoxydable, F = assiette mm: 119, ID unique: R782 4435 mb 119, SKU 168404040



**R-782 ep, Ra 0.6 my**  
**Bouchon Tri-clamp, DIN 32676, poli électrolytiquement HE3, Ra max. 0,6 my**  
 ID unique: R782 4435 ep 64, Matériau: 1.4435, F = assiette mm: 64, Type de matériau: acier inoxydable, SKU 168404065



**R-782 mb, Ra 0.8 my**  
**Bouchon Tri-clamp, DIN 32676, finition brillante H3, Ra max. 0,8 my**  
 F = assiette mm: 106, ID unique: R782 4435 mb 106, Matériau: 1.4435, Type de matériau: acier inoxydable, SKU 168404035



**R-782 ep, Ra 0.6 my**  
**Bouchon Tri-clamp, DIN 32676, poli électrolytiquement HE3, Ra max. 0,6 my**  
 Matériau: 1.4435, F = assiette mm: 50.5, ID unique: R782 4435 ep 50.5, Type de matériau: acier inoxydable, SKU 168404060



**R-782 mb, Ra 0.8 my**  
**Bouchon Tri-clamp, DIN 32676, finition brillante H3, Ra max. 0,8 my**  
 Matériau: 1.4435, F = assiette mm: 91, Type de matériau: acier inoxydable, ID unique: R782 4435 mb 91, SKU 168404030



**R-782 ep, Ra 0.6 my**  
**Bouchon Tri-clamp, DIN 32676, poli électrolytiquement HE3, Ra max. 0,6 my**  
 Matériau: 1.4435, F = assiette mm: 34, ID unique: R782 4435 ep 34, Type de matériau: acier inoxydable, SKU 168404055



**R-782 mb, Ra 0.8 my**  
**Bouchon Tri-clamp, DIN 32676, finition brillante H3, Ra max. 0,8 my**  
 Matériau: 1.4435, ID unique: R782 4435 mb 77.5, F = assiette mm: 77.5, Type de matériau: acier inoxydable, SKU 168404025



**R-782 ep, Ra 0.6 my**  
**Bouchon Tri-clamp, DIN 32676, poli électrolytiquement HE3, Ra max. 0,6 my**  
 F = assiette mm: 25, ID unique: R782 4435 ep 25, Matériau: 1.4435, Type de matériau: acier inoxydable, SKU 168404050



**R-782 mb, Ra 0.8 my**  
**Bouchon Tri-clamp, DIN 32676, finition brillante H3, Ra max. 0,8 my**  
 Matériau: 1.4435, ID unique: R782 4435 mb 64, Type de matériau: acier inoxydable, F = assiette mm: 64, SKU 168404020



**R-782 mb, Ra 0.8 my**  
**Bouchon Tri-clamp, DIN 32676, finition brillante H3, Ra max. 0,8 my**  
 Matériau: 1.4435, ID unique: R782 4435 mb 130, F = assiette mm: 130, Type de matériau: acier inoxydable, SKU 168404045





**R-782 ep, Ra 0.6 my**  
**Bouchon Tri-clamp, DIN 32676, poli élec-trolytiquement HE3, Ra max. 0,6 my**  
 Matériau: 1.4435, F = assiette mm: 1.30, Type de matériau: acier inoxydable, ID unique: R782 4435 ep 130, SKU 168404090



**R-788, série B, ISO**  
**Joint pour clamp, série B, EPDM, marqué au laser, nettoyé et emballé séparément**  
 Type de matériau: matière synthétique, Matériau: EPDM, ID unique: R788 50/5/26.9, F = assiette mm: 50.5, pour tube mm: 26.9, SKU 168502260



**R-782 ep, Ra 0.6 my**  
**Bouchon Tri-clamp, DIN 32676, poli élec-trolytiquement HE3, Ra max. 0,6 my**  
 F = assiette mm: 119, ID unique: R782 4435 ep 119, Matériau: 1.4435, Type de matériau: acier inoxydable, SKU 168404085



**R-788, série B, ISO**  
**Joint pour clamp, série B, EPDM, marqué au laser, nettoyé et emballé séparément**  
 Type de matériau: matière synthétique, pour tube mm: 21.3, Matériau: EPDM, F = assiette mm: 50.5, ID unique: R788 50/5/21.3, SKU 168502240



**R-782 ep, Ra 0.6 my**  
**Bouchon Tri-clamp, DIN 32676, poli élec-trolytiquement HE3, Ra max. 0,6 my**  
 F = assiette mm: 106, Matériau: 1.4435, ID unique: R782 4435 ep 106, Type de matériau: acier inoxydable, SKU 168404080



**R-788, série B, ISO**  
**Joint pour clamp, série B, EPDM, marqué au laser, nettoyé et emballé séparément**  
 Type de matériau: matière synthétique, pour tube mm: 21.3, Matériau: EPDM, F = assiette mm: 34, ID unique: R788 34/21.3, SKU 168502230



**R-782 ep, Ra 0.6 my**  
**Bouchon Tri-clamp, DIN 32676, poli élec-trolytiquement HE3, Ra max. 0,6 my**  
 F = assiette mm: 91, Matériau: 1.4435, ID unique: R782 4435 ep 91, Type de matériau: acier inoxydable, SKU 168404075



**R-788, série B, ISO**  
**Joint pour clamp, série B, EPDM, marqué au laser, nettoyé et emballé séparément**  
 Type de matériau: matière synthétique, pour tube mm: 17.2, Matériau: EPDM, F = assiette mm: 25, ID unique: R788 25/17.2, SKU 168502220



**R-782 ep, Ra 0.6 my**  
**Bouchon Tri-clamp, DIN 32676, poli élec-trolytiquement HE3, Ra max. 0,6 my**  
 Matériau: 1.4435, F = assiette mm: 77.5, ID unique: R782 4435 ep 77.5, Type de matériau: acier inoxydable, SKU 168404070



**R-788, série B, ISO**  
**Joint pour clamp, série B, EPDM, marqué au laser, nettoyé et emballé séparément**  
 Type de matériau: matière synthétique, ID unique: R788 25/13.5, Matériau: EPDM, F = assiette mm: 25, pour tube mm: 13.5, SKU 168502200





**R-788, série B, ISO**

**Joint pour clamp, série B, EPDM, marqué au laser, nettoyé et emballé séparément**

Type de matériau: matière synthétique, Matériau: EPDM, pour tube mm: 76, 1, ID unique: R788 91/76 1, F = assiette mm: 91, SKU 168502360



**KOHLER**



**R-788, série A, métrique**

**Joint pour clamp, série A, EPDM, marqué au laser, nettoyé et emballé séparément**

Matériau: EPDM, F = assiette mm: 34, ID unique: R788 34/13, Type de matériau: matière synthétique, pour tube mm: 13, SKU 168502540



**KOHLER**



**R-788, série B, ISO**

**Joint pour clamp, série B, EPDM, marqué au laser, nettoyé et emballé séparément**

Type de matériau: matière synthétique, F = assiette mm: 77,5, pour tube mm: 60,3, ID unique: R788 77.5/60.3, Matériau: EPDM, SKU 168502340



**KOHLER**



**R-788, série A, métrique**

**Joint pour clamp, série A, EPDM, marqué au laser, nettoyé et emballé séparément**

F = assiette mm: 25, Matériau: EPDM, ID unique: R788 25/10, Type de matériau: matière synthétique, pour tube mm: 10, SKU 168502520



**KOHLER**



**R-788, série B, ISO**

**Joint pour clamp, série B, EPDM, marqué au laser, nettoyé et emballé séparément**

Type de matériau: matière synthétique, pour tube mm: 48,3, Matériau: EPDM, ID unique: R788 64/48.3, F = assiette mm: 64, SKU 168502320



**KOHLER**



**R-788, série A, métrique**

**Joint pour clamp, série A, EPDM, marqué au laser, nettoyé et emballé séparément**

F = assiette mm: 25, Matériau: EPDM, pour tube mm: 8, Type de matériau: matière synthétique, ID unique: R788 25/8, SKU 168502500



**KOHLER**



**R-788, série B, ISO**

**Joint pour clamp, série B, EPDM, marqué au laser, nettoyé et emballé séparément**

Type de matériau: matière synthétique, ID unique: R788 64/42.4, Matériau: EPDM, pour tube mm: 42,4, F = assiette mm: 64, SKU 168502300



**KOHLER**



**R-788, série B, ISO**

**Joint pour clamp, série B, EPDM, marqué au laser, nettoyé et emballé séparément**

Type de matériau: matière synthétique, Matériau: EPDM, ID unique: R788 130/114.3, F = assiette mm: 130, pour tube mm: 114,3, SKU 168502400



**KOHLER**



**R-788, série B, ISO**

**Joint pour clamp, série B, EPDM, marqué au laser, nettoyé et emballé séparément**

Type de matériau: matière synthétique, ID unique: R788 50.5/33.7, Matériau: EPDM, pour tube mm: 33,7, F = assiette mm: 50,5, SKU 168502280



**KOHLER**



**R-788, série B, ISO**

**Joint pour clamp, série B, EPDM, marqué au laser, nettoyé et emballé séparément**

Type de matériau: matière synthétique, F = assiette mm: 106, pour tube mm: 88,9, Matériau: EPDM, ID unique: R788 106/88.9, SKU 168502380



**KOHLER**



**R-788, série A, métrique**  
**Joint pour clamp, série A, EPDM, marqué au laser, nettoyé et emballé séparément**  
Matériau: EPDM, F = assiette mm: 50,5, ID unique: R788 50,5/41, Type de matériau: matière synthétique, pour tube mm: 41, SKU 168502640



**KOHLER**



**R-788, série C**  
**Joint pour clamp, série C, EPDM, marqué au laser, nettoyé et emballé séparément**  
pour tube mm: 6,35, Matériau: EPDM, F = assiette mm: 25, Type de matériau: matière synthétique, ID unique: R788 25/6,35, SKU 168502800



**KOHLER**



**R-788, série A, métrique**  
**Joint pour clamp, série A, EPDM, marqué au laser, nettoyé et emballé séparément**  
Matériau: EPDM, ID unique: R788 50,5/35, F = assiette mm: 50,5, Type de matériau: matière synthétique, pour tube mm: 35, SKU 168502620



**KOHLER**



**R-788, série A, métrique**  
**Joint pour clamp, série A, EPDM, marqué au laser, nettoyé et emballé séparément**  
Matériau: EPDM, F = assiette mm: 119, ID unique: R788 119/104, Type de matériau: matière synthétique, pour tube mm: 104, SKU 168502720



**KOHLER**



**R-788, série A, métrique**  
**Joint pour clamp, série A, EPDM, marqué au laser, nettoyé et emballé séparément**  
Matériau: EPDM, F = assiette mm: 50,5, ID unique: R788 50,5/29, Type de matériau: matière synthétique, pour tube mm: 29, SKU 168502600



**KOHLER**



**R-788, série A, métrique**  
**Joint pour clamp, série A, EPDM, marqué au laser, nettoyé et emballé séparément**  
Matériau: EPDM, F = assiette mm: 106, pour tube mm: 85, ID unique: R788 106/85, Type de matériau: matière synthétique, SKU 168502700



**KOHLER**



**R-788, série A, métrique**  
**Joint pour clamp, série A, EPDM, marqué au laser, nettoyé et emballé séparément**  
Matériau: EPDM, F = assiette mm: 34, pour tube mm: 23, ID unique: R788 34/23, Type de matériau: matière synthétique, SKU 168502580



**KOHLER**



**R-788, série A, métrique**  
**Joint pour clamp, série A, EPDM, marqué au laser, nettoyé et emballé séparément**  
Matériau: EPDM, F = assiette mm: 91, ID unique: R788 91/70, Type de matériau: matière synthétique, pour tube mm: 70, SKU 168502680



**KOHLER**



**R-788, série A, métrique**  
**Joint pour clamp, série A, EPDM, marqué au laser, nettoyé et emballé séparément**  
Matériau: EPDM, F = assiette mm: 34, pour tube mm: 19, ID unique: R788 34/19, Type de matériau: matière synthétique, SKU 168502560



**KOHLER**



**R-788, série A, métrique**  
**Joint pour clamp, série A, EPDM, marqué au laser, nettoyé et emballé séparément**  
Matériau: EPDM, pour tube mm: 53, ID unique: R788 64/53, Type de matériau: matière synthétique, F = assiette mm: 64, SKU 168502660



**KOHLER**



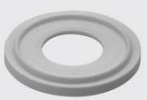
**R-788, série C**

**Joint pour clamp, série C, EPDM, marqué au laser, nettoyé et emballé séparément**

Matériau: EPDM, F = assiette mm: 50,5, pour tube mm: 38,1, ID unique: R788 50,5/38,1, Type de matériau: matière synthétique, SKU 168502900



**KOHLER**



**R-789, série B, ISO**

**Joint pour clamp, série B, PTFE, marqué au laser, nettoyé et emballé séparément**

ID unique: R789 29/13,5, F = assiette mm: 25, Type de matériau: matière synthétique, Matériau: Téflon, pour tube mm: 13,5, SKU 168602200



**KOHLER**



**R-788, série C**

**Joint pour clamp, série C, EPDM, marqué au laser, nettoyé et emballé séparément**

Matériau: EPDM, pour tube mm: 25,4, F = assiette mm: 50,5, Type de matériau: matière synthétique, ID unique: R788 50,5/25,4, SKU 168502880



**KOHLER**



**R-788, série C**

**Joint pour clamp, série C, EPDM, marqué au laser, nettoyé et emballé séparément**

Matériau: EPDM, Type de matériau: matière synthétique, ID unique: R788 119/101,6, F = assiette mm: 119, pour tube mm: 101,6, SKU 168502980



**KOHLER**



**R-788, série C**

**Joint pour clamp, série C, EPDM, marqué au laser, nettoyé et emballé séparément**

Matériau: EPDM, F = assiette mm: 25, Type de matériau: matière synthétique, pour tube mm: 19,05, ID unique: R788 25/19,05, SKU 168502860



**KOHLER**



**R-788, série C**

**Joint pour clamp, série C, EPDM, marqué au laser, nettoyé et emballé séparément**

Matériau: EPDM, Type de matériau: matière synthétique, F = assiette mm: 91, pour tube mm: 76,2, ID unique: R788 91/76,2, SKU 168502960



**KOHLER**



**R-788, série C**

**Joint pour clamp, série C, EPDM, marqué au laser, nettoyé et emballé séparément**

Matériau: EPDM, F = assiette mm: 25, Type de matériau: matière synthétique, pour tube mm: 12,7, ID unique: R788 25/12,7, SKU 168502840



**KOHLER**



**R-788, série C**

**Joint pour clamp, série C, EPDM, marqué au laser, nettoyé et emballé séparément**

Matériau: EPDM, F = assiette mm: 77,5, Type de matériau: matière synthétique, pour tube mm: 63,5, ID unique: R788 77,5/63,5, SKU 168502940



**KOHLER**



**R-788, série C**

**Joint pour clamp, série C, EPDM, marqué au laser, nettoyé et emballé séparément**

Matériau: EPDM, pour tube mm: 9,53, F = assiette mm: 25, Type de matériau: matière synthétique, ID unique: R788 25/9,53, SKU 168502820



**KOHLER**



**R-788, série C**

**Joint pour clamp, série C, EPDM, marqué au laser, nettoyé et emballé séparément**

Matériau: EPDM, pour tube mm: 50,8, Type de matériau: matière synthétique, ID unique: R788 64/50,8, F = assiette mm: 64, SKU 168502920



**KOHLER**



**R-789, série B, ISO**  
**Joint pour clamp, série B, PTFE, marqué au laser, nettoyé et emballé séparément**  
F = assiette mm: 50,5, Type de matériau: matière synthétique, Matériau: Teflon, pour tube mm: 33,7, ID unique: R789 50 5/33,7, SKU 168602280



**R-789, série B, ISO**  
**Joint pour clamp, série B, PTFE, marqué au laser, nettoyé et emballé séparément**  
F = assiette mm: 106, Type de matériau: matière synthétique, Matériau: Teflon, pour tube mm: 88,9, ID unique: R789 106/88,9, SKU 168602380



**R-789, série B, ISO**  
**Joint pour clamp, série B, PTFE, marqué au laser, nettoyé et emballé séparément**  
F = assiette mm: 50,5, Type de matériau: matière synthétique, Matériau: Teflon, ID unique: R789 50 5/26,9, pour tube mm: 26,9, SKU 168602260



**R-789, série B, ISO**  
**Joint pour clamp, série B, PTFE, marqué au laser, nettoyé et emballé séparément**  
ID unique: R789 91/76,1, pour tube mm: 76,1, Type de matériau: matière synthétique, Matériau: Teflon, F = assiette mm: 91, SKU 168602360



**R-789, série B, ISO**  
**Joint pour clamp, série B, PTFE, marqué au laser, nettoyé et emballé séparément**  
ID unique: R789 50 5/21,3, F = assiette mm: 50,5, Type de matériau: matière synthétique, Matériau: Teflon, pour tube mm: 21,3, SKU 168602240



**R-789, série B, ISO**  
**Joint pour clamp, série B, PTFE, marqué au laser, nettoyé et emballé séparément**  
F = assiette mm: 77, pour tube mm: 60,3, Type de matériau: matière synthétique, Matériau: Teflon, ID unique: R789 77/60,3, SKU 168602340



**R-789, série B, ISO**  
**Joint pour clamp, série B, PTFE, marqué au laser, nettoyé et emballé séparément**  
F = assiette mm: 34, ID unique: R789 34/21,3, Type de matériau: matière synthétique, Matériau: Teflon, pour tube mm: 21,3, SKU 168602230



**R-789, série B, ISO**  
**Joint pour clamp, série B, PTFE, marqué au laser, nettoyé et emballé séparément**  
ID unique: R789 64/48,3, Type de matériau: matière synthétique, Matériau: Teflon, pour tube mm: 48,3, F = assiette mm: 64, SKU 168602320



**R-789, série B, ISO**  
**Joint pour clamp, série B, PTFE, marqué au laser, nettoyé et emballé séparément**  
ID unique: R789 25/17,2, F = assiette mm: 25, Type de matériau: matière synthétique, Matériau: Teflon, pour tube mm: 17,2, SKU 168602220



**R-789, série B, ISO**  
**Joint pour clamp, série B, PTFE, marqué au laser, nettoyé et emballé séparément**  
pour tube mm: 42,4, ID unique: R789 64/42,4, Type de matériau: matière synthétique, Matériau: Teflon, F = assiette mm: 64, SKU 168602300





**R-789, série A, métrique**  
**Joint pour clamp, série A, PTFE, marqué au laser, nettoyé et emballé séparément**  
Matériau: Teflon, ID unique: R789 34/19, Type de matériau: matière synthétique, F = assiette m.m: 34, pour tube m.m: 19, SKU 168602560



**R-789, série A, métrique**  
**Joint pour clamp, série A, PTFE, marqué au laser, nettoyé et emballé séparément**  
Matériau: Teflon, Type de matériau: matière synthétique, ID unique: R789 64/53, pour tube m.m: 53, F = assiette m.m: 64, SKU 168602660



**R-789, série A, métrique**  
**Joint pour clamp, série A, PTFE, marqué au laser, nettoyé et emballé séparément**  
Matériau: Teflon, Type de matériau: matière synthétique, F = assiette m.m: 34, pour tube m.m: 13, ID unique: R789 34/13, SKU 168602540



**R-789, série A, métrique**  
**Joint pour clamp, série A, PTFE, marqué au laser, nettoyé et emballé séparément**  
Matériau: Teflon, ID unique: R789 50,5/41, Type de matériau: matière synthétique, pour tube m.m: 41, F = assiette m.m: 50,5, SKU 168602640



**R-789, série A, métrique**  
**Joint pour clamp, série A, PTFE, marqué au laser, nettoyé et emballé séparément**  
Matériau: Teflon, Type de matériau: matière synthétique, ID unique: R789 25/10, F = assiette m.m: 25, pour tube m.m: 10, SKU 168602520



**R-789, série A, métrique**  
**Joint pour clamp, série A, PTFE, marqué au laser, nettoyé et emballé séparément**  
Matériau: Teflon, Type de matériau: matière synthétique, pour tube m.m: 35, ID unique: R789 50,5/35, F = assiette m.m: 50,5, SKU 168602620



**R-789, série A, métrique**  
**Joint pour clamp, série A, PTFE, marqué au laser, nettoyé et emballé séparément**  
Matériau: Teflon, Type de matériau: matière synthétique, F = assiette m.m: 25, pour tube m.m: 8, ID unique: R789 25/8, SKU 168602500



**R-789, série A, métrique**  
**Joint pour clamp, série A, PTFE, marqué au laser, nettoyé et emballé séparément**  
pour tube m.m: 29, Matériau: Teflon, ID unique: R789 50,5/29, Type de matériau: matière synthétique, F = assiette m.m: 50,5, SKU 168602600



**R-789, série B, ISO**  
**Joint pour clamp, série B, PTFE, marqué au laser, nettoyé et emballé séparément**  
F = assiette m.m: 130, Type de matériau: matière synthétique, Matériau: Teflon, pour tube m.m: 114,3, ID unique: R789 130/114,3, SKU 168602400



**R-789, série A, métrique**  
**Joint pour clamp, série A, PTFE, marqué au laser, nettoyé et emballé séparément**  
Matériau: Teflon, Type de matériau: matière synthétique, F = assiette m.m: 34, ID unique: R789 34/23, pour tube m.m: 23, SKU 168602580





**R-789, série B, ISO**  
**Joint pour clamp, série B, PTFE, marqué au laser, nettoyé et emballé séparément**  
pour tube mm: 9,53, ID unique: R789 25/9,53, F = assiette mm: 25, Type de matériau: matière synthétique, Matériau: Teflon, SKU 168602820



**R-789, série C**  
**Joint pour clamp, série C, PTFE, marqué au laser, nettoyé et emballé séparément**  
Type de matériau: matière synthétique, F = assiette mm: 64, pour tube mm: 50,8, Matériau: Teflon, ID unique: R789 64/50,8, SKU 168602920



**R-789, série B, ISO**  
**Joint pour clamp, série B, PTFE, marqué au laser, nettoyé et emballé séparément**  
pour tube mm: 6,35, F = assiette mm: 25, Type de matériau: matière synthétique, Matériau: Teflon, ID unique: R789 25/6,35, SKU 168602800



**R-789, série C**  
**Joint pour clamp, série C, PTFE, marqué au laser, nettoyé et emballé séparément**  
Type de matériau: matière synthétique, pour tube mm: 38,1, F = assiette mm: 50,5, ID unique: R789 50,5/38,1, Matériau: Teflon, SKU 168602900



**R-789, série A, métrique**  
**Joint pour clamp, série A, PTFE, marqué au laser, nettoyé et emballé séparément**  
Matériau: Teflon, F = assiette mm: 119, Type de matériau: matière synthétique, pour tube mm: 104, ID unique: R789 119/104, SKU 168602720



**R-789, série C**  
**Joint pour clamp, série C, PTFE, marqué au laser, nettoyé et emballé séparément**  
Type de matériau: matière synthétique, ID unique: R789 50,5/25,4, F = assiette mm: 50,5, pour tube mm: 25,4, Matériau: Teflon, SKU 168602880



**R-789, série A, métrique**  
**Joint pour clamp, série A, PTFE, marqué au laser, nettoyé et emballé séparément**  
Matériau: Teflon, Type de matériau: matière synthétique, F = assiette mm: 106, ID unique: R789 106/85, pour tube mm: 85, SKU 168602720



**R-789, série C**  
**Joint pour clamp, série C, PTFE, marqué au laser, nettoyé et emballé séparément**  
Type de matériau: matière synthétique, F = assiette mm: 25, Matériau: Teflon, pour tube mm: 19,05, ID unique: R789 25/19,05, SKU 168602860



**R-789, série A, métrique**  
**Joint pour clamp, série A, PTFE, marqué au laser, nettoyé et emballé séparément**  
Matériau: Teflon, F = assiette mm: 91, Type de matériau: matière synthétique, pour tube mm: 70, ID unique: R789 91/70, SKU 168602680



**R-789, série C**  
**Joint pour clamp, série C, PTFE, marqué au laser, nettoyé et emballé séparément**  
pour tube mm: 12,7, Type de matériau: matière synthétique, F = assiette mm: 25, ID unique: R789 25/12,7, Matériau: Teflon, SKU 168602840





**R-792, série B, ISO**  
**Joint pour clamp, série B, revêtement en téflon avec noyau en Viton sans levre**  
 ID unique: R792 25/17.2, F = assiette mm: 25, Type de matériau: matière synthétique, pour tube mm: 17.2, Matériau: Viton/PTFE, SKU 168603020



**R-792, série B, ISO**  
**Joint pour clamp, série B, revêtement en téflon avec noyau en Viton sans levre**  
 ID unique: R792 64/42.4, F = assiette mm: 64, Type de matériau: matière synthétique, pour tube mm: 48.3, Matériau: Viton/PTFE, SKU 168603100



**R-792, série B, ISO**  
**Joint pour clamp, série B, revêtement en téflon avec noyau en Viton sans levre**  
 F = assiette mm: 25, pour tube mm: 13.5, Type de matériau: matière synthétique, ID unique: R792 25/13.5, Matériau: Viton/PTFE, SKU 168603000



**R-792, série B, ISO**  
**Joint pour clamp, série B, revêtement en téflon avec noyau en Viton sans levre**  
 pour tube mm: 42.4, ID unique: R792 50.5/33.7, Type de matériau: matière synthétique, F = assiette mm: 50.5, Matériau: Viton/PTFE, SKU 168603080



**R-789, série C**  
**Joint pour clamp, série C, PTFE, marqué au laser, nettoyé et emballé séparément**  
 Type de matériau: matière synthétique, Matériau: Téflon, F = assiette mm: 119, pour tube mm: 101.6, ID unique: R789 119/101.6, SKU 168602980



**R-792, série B, ISO**  
**Joint pour clamp, série B, revêtement en téflon avec noyau en Viton sans levre**  
 pour tube mm: 33.7, Type de matériau: matière synthétique, F = assiette mm: 50.5, ID unique: R792 50.5/26.9, Matériau: Viton/PTFE, SKU 168603060



**R-789, série C**  
**Joint pour clamp, série C, PTFE, marqué au laser, nettoyé et emballé séparément**  
 Type de matériau: matière synthétique, F = assiette mm: 91, pour tube mm: 76.2, ID unique: R789 91/76.2, Matériau: Téflon, SKU 168602960



**R-792, série B, ISO**  
**Joint pour clamp, série B, revêtement en téflon avec noyau en Viton sans levre**  
 Type de matériau: matière synthétique, F = assiette mm: 50.5, pour tube mm: 26.9, Matériau: Viton/PTFE, ID unique: R792 50.5/21.3, SKU 168603040



**R-789, série C**  
**Joint pour clamp, série C, PTFE, marqué au laser, nettoyé et emballé séparément**  
 Type de matériau: matière synthétique, F = assiette mm: 77.5, pour tube mm: 63.5, ID unique: R789 77.5/63.5, Matériau: Téflon, SKU 168602940



**R-792, série B, ISO**  
**Joint pour clamp, série B, revêtement en téflon avec noyau en Viton sans levre**  
 ID unique: R792 34/21.3, pour tube mm: 21.3, Type de matériau: matière synthétique, Matériau: Viton/PTFE, F = assiette mm: 34, SKU 168603030





**R-792, série B, ISO**  
**Joint pour clamp, série B, revêtement en téflon avec noyau en Viton sans levre**  
 Type de matériau: matière synthétique, pour tube mm: 104, Matériau: Viton/PTFE, F = assiette mm: 119, ID unique: R792 119/104, SKU 168603220



**R-790, série B, ISO**  
**Joint pour clamp, série B, silicone/VMQ, marqué au laser, nettoyé et emballé séparément**  
 Type de matériau: matière synthétique, Matériau: Silikon/VMQ, pour tube mm: 21.3, ID unique: R790 50.5/21.3, F = assiette mm: 50.5, SKU 168702240



**R-792, série B, ISO**  
**Joint pour clamp, série B, revêtement en téflon avec noyau en Viton sans levre**  
 pour tube mm: 88.9, F = assiette mm: 106, Type de matériau: matière synthétique, ID unique: R792 106/88.9, Matériau: Viton/PTFE, SKU 168603180



**R-790, série B, ISO**  
**Joint pour clamp, série B, silicone/VMQ, marqué au laser, nettoyé et emballé séparément**  
 Type de matériau: matière synthétique, Matériau: Silikon/VMQ, F = assiette mm: 34, pour tube mm: 21.3, ID unique: R790 34/21.3, SKU 168702230



**R-792, série B, ISO**  
**Joint pour clamp, série B, revêtement en téflon avec noyau en Viton sans levre**  
 F = assiette mm: 91, Type de matériau: matière synthétique, ID unique: R792 91/7.6.1, Matériau: Viton/PTFE, pour tube mm: 76.1, SKU 168603160



**R-790, série B, ISO**  
**Joint pour clamp, série B, silicone/VMQ, marqué au laser, nettoyé et emballé séparément**  
 pour tube mm: 17.2, F = assiette mm: 25, Type de matériau: matière synthétique, Matériau: Silikon/VMQ, ID unique: R790 25/17.2, SKU 168702220



**R-792, série B, ISO**  
**Joint pour clamp, série B, revêtement en téflon avec noyau en Viton sans levre**  
 F = assiette mm: 77.5, ID unique: R792 77.5/60.3, Type de matériau: matière synthétique, pour tube mm: 60.3, Matériau: Viton/PTFE, SKU 168603140



**R-790, série B, ISO**  
**Joint pour clamp, série B, silicone/VMQ, marqué au laser, nettoyé et emballé séparément**  
 F = assiette mm: 25, pour tube mm: 13.5, Type de matériau: matière synthétique, Matériau: Silikon/VMQ, ID unique: R790 25/13.5, SKU 168702200



**R-792, série B, ISO**  
**Joint pour clamp, série B, revêtement en téflon avec noyau en Viton sans levre**  
 ID unique: R792 64/48.3, F = assiette mm: 64, Type de matériau: matière synthétique, pour tube mm: 48.3, Matériau: Viton/PTFE, SKU 168603120



**R-792, série B, ISO**  
**Joint pour clamp, série B, revêtement en téflon avec noyau en Viton sans levre**  
 F = assiette mm: 130, pour tube mm: 114.3, Type de matériau: matière synthétique, Matériau: Viton/PTFE, ID unique: R792 130/114.3, SKU 168603240





**R-790, série B, ISO**

**Joint pour clamp, série B, silicone/VMAQ, marqué au laser, nettoyé et emballé séparément**

Type de matériau: matière synthétique, pour tube mm: 60.3, ID unique: R790 7760.3, Matériau: Silikon/VMAQ, F = assiette mm: 77, SKU 168702340



**R-790, série A, métrique**

**Joint pour clamp, série A, silicone/VMAQ, marqué au laser, nettoyé et emballé séparément**

Matériau: Silikon/VMAQ, F = assiette mm: 25, pour tube mm: 10, Type de matériau: matière synthétique, ID unique: R790 25/10, SKU 168702520



**R-790, série B, ISO**

**Joint pour clamp, série B, silicone/VMAQ, marqué au laser, nettoyé et emballé séparément**

ID unique: R790 64/48.3, Type de matériau: matière synthétique, Matériau: Silikon/VMAQ, pour tube mm: 48.3, F = assiette mm: 64, SKU 168702320



**R-790, série A, métrique**

**Joint pour clamp, série A, silicone/VMAQ, marqué au laser, nettoyé et emballé séparément**

pour tube mm: 8, Matériau: Silikon/VMAQ, F = assiette mm: 25, Type de matériau: matière synthétique, ID unique: R790 25/8, SKU 168702500



**R-790, série B, ISO**

**Joint pour clamp, série B, silicone/VMAQ, marqué au laser, nettoyé et emballé séparément**

Type de matériau: matière synthétique, pour tube mm: 42.4, Matériau: Silikon/VMAQ, F = assiette mm: 64, ID unique: R790 64/42.4, SKU 168702300



**R-790, série B, ISO**

**Joint pour clamp, série B, silicone/VMAQ, marqué au laser, nettoyé et emballé séparément**

F = assiette mm: 130, Type de matériau: matière synthétique, Matériau: Silikon/VMAQ, pour tube mm: 114.3, ID unique: R790 130/114.3, SKU 168702400



**R-790, série B, ISO**

**Joint pour clamp, série B, silicone/VMAQ, marqué au laser, nettoyé et emballé séparément**

Type de matériau: matière synthétique, Matériau: Silikon/VMAQ, F = assiette mm: 50.5, pour tube mm: 33.7, ID unique: R790 50.5/33.7, SKU 168702280



**R-790, série B, ISO**

**Joint pour clamp, série B, silicone/VMAQ, marqué au laser, nettoyé et emballé séparément**

Type de matériau: matière synthétique, F = assiette mm: 106, Matériau: Silikon/VMAQ, pour tube mm: 88.9, ID unique: R790 106/88.9, SKU 168702380



**R-790, série B, ISO**

**Joint pour clamp, série B, silicone/VMAQ, marqué au laser, nettoyé et emballé séparément**

pour tube mm: 26.9, ID unique: R790 50.5/26.9, Type de matériau: matière synthétique, Matériau: Silikon/VMAQ, F = assiette mm: 50.5, SKU 168702260



**R-790, série B, ISO**

**Joint pour clamp, série B, silicone/VMAQ, marqué au laser, nettoyé et emballé séparément**

pour tube mm: 76.1, Type de matériau: matière synthétique, ID unique: R790 91/76.1, Matériau: Silikon/VMAQ, F = assiette mm: 91, SKU 168702360





**R-790, série A, métrique**

**Joint pour clamp, série A, silicone/VMQ, marqué au laser, nettoyé et emballé séparément**

Matériau: Silikon/VMQ, Type de matériau: matière synthétique, ID unique: R790 50.5/35, F = assiette mm: 50.5, pour tube mm: 35, SKU 168702620



**R-790, série A, métrique**

**Joint pour clamp, série A, silicone/VMQ, marqué au laser, nettoyé et emballé séparément**

F = assiette mm: 119, pour tube mm: 104, Matériau: Silikon/VMQ, ID unique: R790 119/104, Type de matériau: matière synthétique, SKU 168702720



**R-790, série A, métrique**

**Joint pour clamp, série A, silicone/VMQ, marqué au laser, nettoyé et emballé séparément**

Matériau: Silikon/VMQ, pour tube mm: 29, ID unique: R790 50.5/29, Type de matériau: matière synthétique, F = assiette mm: 50.5, SKU 168702600



**R-790, série A, métrique**

**Joint pour clamp, série A, silicone/VMQ, marqué au laser, nettoyé et emballé séparément**

Matériau: Silikon/VMQ, ID unique: R790 106/85, pour tube mm: 85, Type de matériau: matière synthétique, F = assiette mm: 106, SKU 168702700



**R-790, série A, métrique**

**Joint pour clamp, série A, silicone/VMQ, marqué au laser, nettoyé et emballé séparément**

Matériau: Silikon/VMQ, Type de matériau: matière synthétique, F = assiette mm: 34, pour tube mm: 23, ID unique: R790 34/23, SKU 168702580



**R-790, série A, métrique**

**Joint pour clamp, série A, silicone/VMQ, marqué au laser, nettoyé et emballé séparément**

pour tube mm: 70, Matériau: Silikon/VMQ, F = assiette mm: 91, ID unique: R790 91/70, Type de matériau: matière synthétique, SKU 168702680



**R-790, série A, métrique**

**Joint pour clamp, série A, silicone/VMQ, marqué au laser, nettoyé et emballé séparément**

Matériau: Silikon/VMQ, pour tube mm: 19, ID unique: R790 34/19, Type de matériau: matière synthétique, F = assiette mm: 34, SKU 168702560



**R-790, série A, métrique**

**Joint pour clamp, série A, silicone/VMQ, marqué au laser, nettoyé et emballé séparément**

Matériau: Silikon/VMQ, ID unique: R790 64/53, pour tube mm: 53, Type de matériau: matière synthétique, F = assiette mm: 64, SKU 168702660



**R-790, série A, métrique**

**Joint pour clamp, série A, silicone/VMQ, marqué au laser, nettoyé et emballé séparément**

Matériau: Silikon/VMQ, pour tube mm: 13, Type de matériau: matière synthétique, F = assiette mm: 34, ID unique: R790 34/13, SKU 168702540



**R-790, série A, métrique**

**Joint pour clamp, série A, silicone/VMQ, marqué au laser, nettoyé et emballé séparément**

pour tube mm: 41, Matériau: Silikon/VMQ, ID unique: R790 50.5/41, Type de matériau: matière synthétique, F = assiette mm: 50.5, SKU 168702640





**R-790, série C**

**Joint pour clamp, série C, silicone/VMQ, marqué au laser, nettoyé et emballé séparément**

Matériau: Silikon/VMQ, ID unique: R790 50.5/38.1, F = assiette mm: 50,5, pour tube mm: 38, 1, type de matériau: matière synthétique, SKU 168702900



**R-790, série C**

**Joint pour clamp, série C, silicone/VMQ, marqué au laser, nettoyé et emballé séparément**

ID unique: R790 119/101 6, Matériau: Silikon/VMQ, pour tube mm: 101,6, Type de matériau: matière synthétique, F = assiette mm: 119, SKU 168702980



**R-790, série C**

**Joint pour clamp, série C, silicone/VMQ, marqué au laser, nettoyé et emballé séparément**

ID unique: R790 50.5/25.4, pour tube mm: 25.4, Matériau: Silikon/VMQ, F = assiette mm: 50.5, Type de matériau: matière synthétique, SKU 168702880



**R-790, série C**

**Joint pour clamp, série C, silicone/VMQ, marqué au laser, nettoyé et emballé séparément**

F = assiette mm: 25, Matériau: Silikon/VMQ, pour tube mm: 19,05, ID unique: R790 25/19,05, Type de matériau: matière synthétique, SKU 168702860



**R-790, série C**

**Joint pour clamp, série C, silicone/VMQ, marqué au laser, nettoyé et emballé séparément**

Matériau: Silikon/VMQ, pour tube mm: 76.2, F = assiette mm: 91, ID unique: R790 91/76.2, Type de matériau: matière synthétique, SKU 168702960



**R-790, série C**

**Joint pour clamp, série C, silicone/VMQ, marqué au laser, nettoyé et emballé séparément**

F = assiette mm: 25, Matériau: Silikon/VMQ, ID unique: R790 25/12.7, pour tube mm: 12.7, Type de matériau: matière synthétique, SKU 168702840



**R-790, série C**

**Joint pour clamp, série C, silicone/VMQ, marqué au laser, nettoyé et emballé séparément**

F = assiette mm: 77.5, pour tube mm: 63.5, Matériau: Silikon/VMQ, ID unique: R790 77.5/63.5, Type de matériau: matière synthétique, SKU 168702940



**R-790, série C**

**Joint pour clamp, série C, silicone/VMQ, marqué au laser, nettoyé et emballé séparément**

pour tube mm: 6.35, ID unique: R790 25/6.35, F = assiette mm: 25, Matériau: Silikon/VMQ, Type de matériau: matière synthétique, SKU 168702800



**R-790, série C**

**Joint pour clamp, série C, silicone/VMQ, marqué au laser, nettoyé et emballé séparément**

pour tube mm: 50.8, Matériau: Silikon/VMQ, ID unique: R790 64/50.8, F = assiette mm: 64, Type de matériau: matière synthétique, SKU 168702920

