



R-650
Robinet d'arrêt, PN16, filetage femelle, joint métallique
Matériau: 1.4408, Type de matériau: acier inoxydable, Filetage POUCE : 1, Longueur totale mm: 72, ID unique: R650 1, SKU 17687150



R-680
Robinet à siège incliné, PN40, filetage femelle, avec joint siège PTFE
Matériau: 1.4408, Filetage POUCE : 3/8, ID unique: R680 3/8, Longueur totale mm: 65, Type de matériau: acier inoxydable, SKU 17687320



R-650
Robinet d'arrêt, PN16, filetage femelle, joint métallique
Longueur totale mm: 60, Matériau: 1.4408, Type de matériau: acier inoxydable, Filetage POUCE : 3/4, ID unique: R650 3/4, SKU 17687140



R-650
Robinet d'arrêt, PN16, filetage femelle, joint métallique
Matériau: 1.4408, Longueur totale mm: 101, Type de matériau: acier inoxydable, Filetage POUCE : 2, ID unique: R650 2, SKU 17687180



R-650
Robinet d'arrêt, PN16, filetage femelle, joint métallique
ID unique: R650 1/2, Longueur totale mm: 52, Matériau: 1.4408, Filetage POUCE : 1/2, Type de matériau: acier inoxydable, SKU 17687130



R-650
Robinet d'arrêt, PN16, filetage femelle, joint métallique
Longueur totale mm: 52, Matériau: 1.4408, Type de matériau: acier inoxydable, Filetage POUCE : 3/8, ID unique: R650 3/8, SKU 17687120



R-650
Robinet d'arrêt, PN16, filetage femelle, joint métallique
Longueur totale mm: 52, Matériau: 1.4408, Type de matériau: acier inoxydable, Filetage POUCE : 3/8, ID unique: R650 3/8, SKU 17687120



R-650
Robinet d'arrêt, PN16, filetage femelle, joint métallique
Filetage POUCE : 1 1/2, Longueur totale mm: 90, ID unique: R650 1 1/2, Matériau: 1.4408, Type de matériau: acier inoxydable, SKU 17687170



R-650
Robinet d'arrêt, PN16, filetage femelle, joint métallique
Filetage POUCE : 1/4, ID unique: R650 1/4, Longueur totale mm: 52, Matériau: 1.4408, Type de matériau: acier inoxydable, SKU 17687110



R-650
Robinet d'arrêt, PN16, filetage femelle, joint métallique
ID unique: R650 1 1/4, Matériau: 1.4408, Filetage POUCE : 1 1/4, Type de matériau: acier inoxydable, Longueur totale mm: 81, SKU 17687160





R-680
Robinet à siège incliné, PN40, filetage femelle, avec joint siège PTFE
 Matériau: 1.4408, Filetage POUCE : 1 1/2, Longueur totale mm: 120, ID unique: R680 1 1/2, Type de matériau: acier inoxydable, SKU 17687370



KOHLER



R-654
Robinet à pointeau, filetage femelle
 Type de matériau: acier inoxydable, ID unique: R654 1/2, Matériau: 1.4408, Longueur totale mm: 55, Filetage POUCE : 1/2, SKU 17687470



KOHLER



R-680
Robinet à siège incliné, PN40, filetage femelle, avec joint siège PTFE
 Matériau: 1.4408, Longueur totale mm: 105, ID unique: R680 1 1/4, Filetage POUCE : 1 1/4, Type de matériau: acier inoxydable, SKU 17687360



KOHLER



R-654
Robinet à pointeau, filetage femelle
 Type de matériau: acier inoxydable, ID unique: R654 3/8, Matériau: 1.4408, Filetage POUCE : 3/8, Longueur totale mm: 59, SKU 17687460



KOHLER



R-680
Robinet à siège incliné, PN40, filetage femelle, avec joint siège PTFE
 Matériau: 1.4408, Filetage POUCE : 1, ID unique: R680 1, Type de matériau: acier inoxydable, Longueur totale mm: 90, SKU 17687350



KOHLER



R-654
Robinet à pointeau, filetage femelle
 Type de matériau: acier inoxydable, Filetage POUCE : 1/4, Matériau: 1.4408, Longueur totale mm: 45, ID unique: R654 1/4, SKU 17687450



KOHLER



R-680
Robinet à siège incliné, PN40, filetage femelle, avec joint siège PTFE
 Matériau: 1.4408, Filetage POUCE : 3/4, ID unique: R680 3/4, Longueur totale mm: 80, Type de matériau: acier inoxydable, SKU 17687340



KOHLER



R-654
Robinet à pointeau, filetage femelle
 Filetage POUCE : 1/8, Type de matériau: acier inoxydable, ID unique: R654 1/8, Matériau: 1.4408, Longueur totale mm: 45, SKU 17687440



KOHLER



R-680
Robinet à siège incliné, PN40, filetage femelle, avec joint siège PTFE
 Matériau: 1.4408, Longueur totale mm: 65, Filetage POUCE : 1/2, Type de matériau: acier inoxydable, ID unique: R680 1/2, SKU 17687330



KOHLER



R-680
Robinet à siège incliné, PN40, filetage femelle, avec joint siège PTFE
 Matériau: 1.4408, Longueur totale mm: 140, ID unique: R680 2, Type de matériau: acier inoxydable, Filetage POUCE : 2, SKU 17687380



KOHLER



R-654-U
Robinet à pointeau, filetage femelle / mâle
 Filetage POUCE : 1/2, ID unique: R654-U 1/2, Type de matériau: acier inoxydable, Longueur totale mm: 69, Matériau: 1.4408, SKU 17687540



R-670
Robinet à glissière, PN16, filetage femelle, joint métallique
 Filetage POUCE : 1, Longueur totale mm: 65.5, Matériau: 1.4408, Type de matériau: acier inoxydable, ID unique: R670 1, SKU 17688140



R-654-U
Robinet à pointeau, filetage femelle / mâle
 Filetage POUCE : 3/8, ID unique: R654-U 3/8, Type de matériau: acier inoxydable, Longueur totale mm: 59, Matériau: 1.4408, SKU 17687530



R-670
Robinet à glissière, PN16, filetage femelle, joint métallique
 ID unique: R670 3/4, Matériau: 1.4408, Filetage POUCE : 3/4, Longueur totale mm: 60.5, Type de matériau: acier inoxydable, SKU 17688130



R-654-U
Robinet à pointeau, filetage femelle / mâle
 ID unique: R654-U 1/4, Filetage POUCE : 1/4, Type de matériau: acier inoxydable, Longueur totale mm: 45, Matériau: 1.4408, SKU 17687520



R-670
Robinet à glissière, PN16, filetage femelle, joint métallique
 Longueur totale mm: 55, Matériau: 1.4408, Filetage POUCE : 1/2, Type de matériau: acier inoxydable, ID unique: R670 1/2, SKU 17688120



R-654
Robinet à pointeau, filetage femelle
 Type de matériau: acier inoxydable, Longueur totale mm: 80, ID unique: R654 1, Matériau: 1.4408, Filetage POUCE : 1, SKU 17687490



R-654-U
Robinet à pointeau, filetage femelle / mâle
 Filetage POUCE : 1, Type de matériau: acier inoxydable, Longueur totale mm: 80, Matériau: 1.4408, ID unique: R654-U 1, SKU 17687560



R-654
Robinet à pointeau, filetage femelle
 Type de matériau: acier inoxydable, Filetage POUCE : 3/4, Longueur totale mm: 70, ID unique: R654 3/4, Matériau: 1.4408, SKU 17687480



R-654-U
Robinet à pointeau, filetage femelle / mâle
 Filetage POUCE : 3/4, ID unique: R654-U 3/4, Type de matériau: acier inoxydable, Longueur totale mm: 70, Matériau: 1.4408, SKU 17687550





R-260
Filtere à tamis en Y, filetage femelle
 Longueur totale mm: 65, ID unique: R260 3/8, Matériau: 1.4408, Type de matériau: acier inoxydable, Filetage POUCE : 3/8, SKU 17688210



R-260
Filtere à tamis en Y, filetage femelle
 Longueur totale mm: 120, Matériau: 1.4408, Filetage POUCE : 1 1/2, Type de matériau: acier inoxydable, ID unique: R260 1 1/2, SKU 17688260



R-260
Filtere à tamis en Y, filetage femelle
 Filetage POUCE : 1/4, Longueur totale mm: 65, ID unique: R260 1/4, Matériau: 1.4408, Type de matériau: acier inoxydable, SKU 17688205



R-260
Filtere à tamis en Y, filetage femelle
 Matériau: 1.4408, ID unique: R260 1 1/4, Filetage POUCE : 1 1/4, Longueur totale mm: 105, Type de matériau: acier inoxydable, SKU 17688250



R-670
Robinet à glissière, PN16, filetage femelle, Joint métallique
 Longueur totale mm: 95.5, Filetage POUCE : 2, Matériau: 1.4408, ID unique: R670 2, Type de matériau: acier inoxydable, SKU 17688170



R-260
Filtere à tamis en Y, filetage femelle
 Longueur totale mm: 90, Matériau: 1.4408, ID unique: R260 1, Type de matériau: acier inoxydable, Filetage POUCE : 1, SKU 17688240



R-670
Robinet à glissière, PN16, filetage femelle, Joint métallique
 ID unique: R670 1 1/2, Matériau: 1.4408, Filetage POUCE : 1 1/2, Longueur totale mm: 85.5, Type de matériau: acier inoxydable, SKU 17688160



R-260
Filtere à tamis en Y, filetage femelle
 Filetage POUCE : 3/4, ID unique: R260 3/4, Matériau: 1.4408, Longueur totale mm: 80, Type de matériau: acier inoxydable, SKU 17688230



R-670
Robinet à glissière, PN16, filetage femelle, Joint métallique
 Filetage POUCE : 1 1/4, Longueur totale mm: 76.5, ID unique: R670 1 1/4, Matériau: 1.4408, Type de matériau: acier inoxydable, SKU 17688150



R-260
Filtere à tamis en Y, filetage femelle
 Longueur totale mm: 65, Matériau: 1.4408, Filetage POUCE : 1/2, ID unique: R260 1/2, Type de matériau: acier inoxydable, SKU 17688220





R-690
Soupape de retenue sans fermeture à ressort, PN16, filetage femelle
 ID unique: R690 1, Type de matériau: acier inoxydable, Matériau: 1.4408, Filetage POUCE : 1, Longueur totale mm: 90, SKU 17688330



R-691
Soupape de retenue avec fermeture à ressort, PN40, filetage femelle
 Matériau: 1.4408, Filetage POUCE : 3/8, Longueur totale mm: 65, Type de matériau: acier inoxydable, ID unique: R691 3/8, SKU 176883940



R-690
Soupape de retenue sans fermeture à ressort, PN16, filetage femelle
 ID unique: R690 3/4, Type de matériau: acier inoxydable, Matériau: 1.4408, Filetage POUCE : 3/4, Longueur totale mm: 80, SKU 17688320



R-691
Soupape de retenue avec fermeture à ressort, PN40, filetage femelle
 Filetage POUCE : 1/4, ID unique: R691 1/4, Matériau: 1.4408, Longueur totale mm: 65, Type de matériau: acier inoxydable, SKU 176883820



R-690
Soupape de retenue sans fermeture à ressort, PN16, filetage femelle
 Type de matériau: acier inoxydable, Matériau: 1.4408, Filetage POUCE : 1/2, ID unique: R690 1/2, Longueur totale mm: 65, SKU 17688310



R-690
Soupape de retenue sans fermeture à ressort, PN16, filetage femelle
 Longueur totale mm: 140, Type de matériau: acier inoxydable, Matériau: 1.4408, Filetage POUCE : 2, ID unique: R690 2, SKU 17688360



R-690
Soupape de retenue sans fermeture à ressort, PN16, filetage femelle
 ID unique: R690 3/8, Type de matériau: acier inoxydable, Matériau: 1.4408, Filetage POUCE : 3/8, Longueur totale mm: 65, SKU 17688305



R-690
Soupape de retenue sans fermeture à ressort, PN16, filetage femelle
 Type de matériau: acier inoxydable, Matériau: 1.4408, Filetage POUCE : 1/2, Longueur totale mm: 120, ID unique: R690 1 1/2, SKU 17688350



R-260
Filtre à tamis en Y, filetage femelle
 Matériau: 1.4408, Type de matériau: acier inoxydable, Filetage POUCE : 2, Longueur totale mm: 140, ID unique: R260 2, SKU 17688270



R-690
Soupape de retenue sans fermeture à ressort, PN16, filetage femelle
 Type de matériau: acier inoxydable, Matériau: 1.4408, ID unique: R690 1 1/4, Longueur totale mm: 105, Filetage POUCE : 1 1/4, SKU 17688340





R-691
Soupage de retenue avec fermeture à ressort, PN40, filetage femelle
 Matièreu: 1,4408, Longueur totale mm: 120, ID unique: R691 1 1/2, Type de matériau: acier inoxydable, Filetage POUCE : 1 1/2, SKU 176883940



R-692
Soupage de retenue en 3 pièces PN40, filetage femelle
 ID unique: R692 1 1/4, Filetage POUCE : 1 1/4, Longueur totale mm: 92, Type de matériau: acier inoxydable, Matièreu: 1,4408, SKU 176886818



R-691
Soupage de retenue avec fermeture à ressort, PN40, filetage femelle
 Matièreu: 1,4408, ID unique: R691 1 1/4, Filetage POUCE : 1 1/4, Longueur totale mm: 105, Type de matériau: acier inoxydable, SKU 176883920



R-692
Soupage de retenue en 3 pièces PN40, filetage femelle
 Filetage POUCE : 1, Longueur totale mm: 79, ID unique: R692 1, Type de matériau: acier inoxydable, Matièreu: 1,4408, SKU 176886816



R-691
Soupage de retenue avec fermeture à ressort, PN40, filetage femelle
 Matièreu: 1,4408, Longueur totale mm: 90, ID unique: R691 1, Type de matériau: acier inoxydable, Filetage POUCE : 1, SKU 176883900



R-692
Soupage de retenue en 3 pièces PN40, filetage femelle
 Longueur totale mm: 69, ID unique: R692 3/4, Filetage POUCE : 3/4, Type de matériau: acier inoxydable, Matièreu: 1,4408, SKU 176886814



R-691
Soupage de retenue avec fermeture à ressort, PN40, filetage femelle
 Matièreu: 1,4408, Longueur totale mm: 80, ID unique: R691 3/4, Type de matériau: acier inoxydable, Filetage POUCE : 3/4, SKU 176883880



R-692
Soupage de retenue en 3 pièces PN40, filetage femelle
 Longueur totale mm: 67, ID unique: R692 1/2, Filetage POUCE : 1/2, Type de matériau: acier inoxydable, Matièreu: 1,4408, SKU 176886812



R-691
Soupage de retenue avec fermeture à ressort, PN40, filetage femelle
 Matièreu: 1,4408, Filetage POUCE : 1/2, ID unique: R691 1/2, Longueur totale mm: 65, Type de matériau: acier inoxydable, SKU 176883860



R-691
Soupage de retenue avec fermeture à ressort, PN40, filetage femelle
 Matièreu: 1,4408, Longueur totale mm: 140, Filetage POUCE : 2, Type de matériau: acier inoxydable, ID unique: R691 2, SKU 176883960





R-693
Soupage de retenue en 3 pièces PN40, à souder
Ø extérieur mm: 33,7, ID unique: R693 33,7, Type de matériau: acier inoxydable, Matériau: 1.4408, Longueur totale mm: 88, SKU 176886836



KOHLER



R-694
Clapet anti-retour entre 2 brides PN16/PN40
ID unique: R694 20, Type de matériau: acier inoxydable, Matériau: 1.4408, DN: 20, SKU 176886854



KOHLER



R-693
Soupage de retenue en 3 pièces PN40, à souder
Longueur totale mm: 74, ID unique: R693 26,9, Ø extérieur mm: 26,9, Type de matériau: acier inoxydable, Matériau: 1.4408, SKU 176886834



KOHLER



R-694
Clapet anti-retour entre 2 brides PN16/PN40
Type de matériau: acier inoxydable, Matériau: 1.4408, DN: 15, ID unique: R694 15, SKU 176886852



KOHLER



R-693
Soupage de retenue en 3 pièces PN40, à souder
Longueur totale mm: 64, Ø extérieur mm: 21,3, Type de matériau: acier inoxydable, ID unique: R693 21,3, Matériau: 1.4408, SKU 176886832



KOHLER



R-693
Soupage de retenue en 3 pièces PN40, à souder
ID unique: R693 60,3, Type de matériau: acier inoxydable, Ø extérieur mm: 60,3, Longueur totale mm: 121, Matériau: 1.4408, SKU 176886842



KOHLER



R-692
Soupage de retenue en 3 pièces PN40, filetage femelle
Longueur totale mm: 115, ID unique: R692 2, Filetage POUCE : 2, Type de matériau: acier inoxydable, Matériau: 1.4408, SKU 176886822



KOHLER



R-693
Soupage de retenue en 3 pièces PN40, à souder
Longueur totale mm: 101, Type de matériau: acier inoxydable, Matériau: 1.4408, Ø extérieur mm: 48,3, ID unique: R693 48,3, SKU 176886840



KOHLER



R-692
Soupage de retenue en 3 pièces PN40, filetage femelle
ID unique: R692 1 1/2, Longueur totale mm: 101, Type de matériau: acier inoxydable, Matériau: 1.4408, Filetage POUCE : 1 1/2, SKU 176886820



KOHLER



R-693
Soupage de retenue en 3 pièces PN40, à souder
ID unique: R693 42 4, Type de matériau: acier inoxydable, Ø extérieur mm: 42,4, Matériau: 1.4408, Longueur totale mm: 88, SKU 176886838



KOHLER



R-694
Clapet anti-retour entre 2 brides PN16/PN40
Type de matériau: acier inoxydable, Matériau: 1.4408, ID unique: R694 50, DN: 50, SKU 176886862



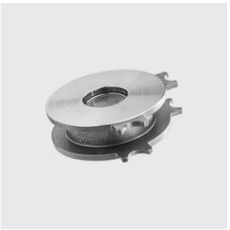
KOHLER



R-694
Clapet anti-retour entre 2 brides PN16/PN40
Type de matériau: acier inoxydable, Matériau: 1.4408, DN: 40, ID unique: R694 40, SKU 176886860



KOHLER



R-694
Clapet anti-retour entre 2 brides PN16/PN40
Type de matériau: acier inoxydable, Matériau: 1.4408, DN: 32, ID unique: R694 32, SKU 176886858



KOHLER



R-694
Clapet anti-retour entre 2 brides PN16/PN40
Type de matériau: acier inoxydable, Matériau: 1.4408, DN: 25, ID unique: R694 25, SKU 176886856



KOHLER