



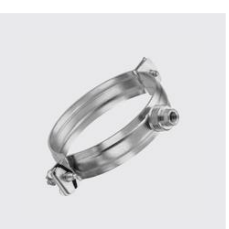
R-482
Leichte Rohrschelle mit aufgeschweis-
stem Kombi-Anschluss 1/2", M8/M10, ohne
Gummeinlage
Unique-Id: R482 87-95, Breite mm: 25, Wandstärke mm: 1,5, Werkstoff: 1.4301, Klemmbereich Ø mm: 87-95, Materialart: Edelstahl rostbeständig, SKU 173357800



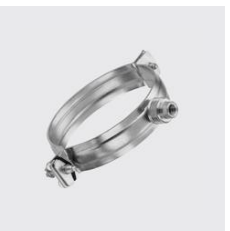
R-482
Leichte Rohrschelle mit aufgeschweis-
stem Kombi-Anschluss 1/2", M8/M10, ohne
Gummeinlage
Unique-Id: R482 63-69, Breite mm: 25, Wandstärke mm: 1,5, Werkstoff: 1.4301, Materialart: Edelstahl rostbeständig, Klemmbereich Ø mm: 63-69, SKU 173357710



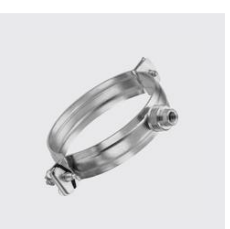
R-482
Leichte Rohrschelle mit aufgeschweis-
stem Kombi-Anschluss 1/2", M8/M10, ohne
Gummeinlage
Unique-Id: R482 78-86, Breite mm: 25, Wandstärke mm: 1,5, Werkstoff: 1.4301, Materialart: Edelstahl rostbeständig, Klemmbereich Ø mm: 78-86, SKU 173357790



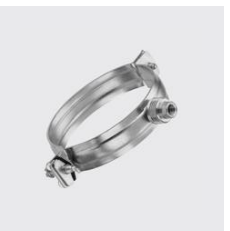
R-482
Leichte Rohrschelle mit aufgeschweis-
stem Kombi-Anschluss 1/2", M8/M10, ohne
Gummeinlage
Unique-Id: R482 49-55, Breite mm: 25, Wandstärke mm: 1,5, Werkstoff: 1.4301, Klemmbereich Ø mm: 49-55, Materialart: Edelstahl rostbeständig, SKU 173357750



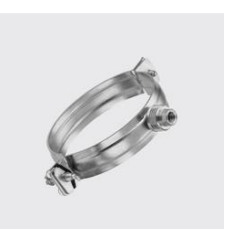
R-482
Leichte Rohrschelle mit aufgeschweis-
stem Kombi-Anschluss 1/2", M8/M10, ohne
Gummeinlage
Unique-Id: R482 30-35, Breite mm: 25, Wandstärke mm: 1,5, Werkstoff: 1.4301, Klemmbereich Ø mm: 30-35, Materialart: Edelstahl rostbeständig, SKU 173357720



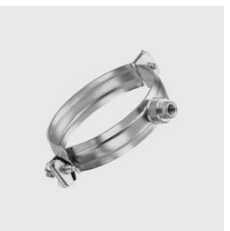
R-482
Leichte Rohrschelle mit aufgeschweis-
stem Kombi-Anschluss 1/2", M8/M10, ohne
Gummeinlage
Unique-Id: R482 38-43, Breite mm: 25, Wandstärke mm: 1,5, Werkstoff: 1.4301, Klemmbereich Ø mm: 38-43, Materialart: Edelstahl rostbeständig, SKU 173357730



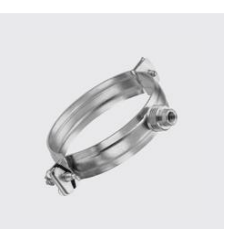
R-482
Leichte Rohrschelle mit aufgeschweis-
stem Kombi-Anschluss 1/2", M8/M10, ohne
Gummeinlage
Klemmbereich Ø mm: 44-49, Unique-Id: R482 44-49, Breite mm: 25, Wandstärke mm: 1,5, Werkstoff: 1.4301, Materialart: Edelstahl rostbeständig, SKU 173357740



R-482
Leichte Rohrschelle mit aufgeschweis-
stem Kombi-Anschluss 1/2", M8/M10, ohne
Gummeinlage
Klemmbereich Ø mm: 23-28, Unique-Id: R482 23-28, Breite mm: 25, Wandstärke mm: 1,5, Werkstoff: 1.4301, Materialart: Edelstahl rostbeständig, SKU 173357710



R-482
Leichte Rohrschelle mit aufgeschweis-
stem Kombi-Anschluss 1/2", M8/M10, ohne
Gummeinlage
Breite mm: 25, Wandstärke mm: 1,5, Werkstoff: 1.4301, Unique-Id: R482 56-62, Materialart: Edelstahl rostbeständig, Klemmbereich Ø mm: 56-62, SKU 173357760



R-482
Leichte Rohrschelle mit aufgeschweis-
stem Kombi-Anschluss 1/2", M8/M10, ohne
Gummeinlage
Breite mm: 25, Wandstärke mm: 1,5, Werkstoff: 1.4301, Klemmbereich Ø mm: 17-22, Materialart: Edelstahl rostbeständig, Unique-Id: R482 17-22, SKU 173357700





R-482

**Leichte Rohrschelle mit aufgeschweis-
stem Kombi-Anschluss 1/2", M8/M10, ohne
Gummieinlage**

Breite mm: 25, Wandstärke mm: 1,5, Werkstoff: 1.4301,
Klemmbereich Ø mm: 69-76, Materialart: Edelstahl ros-
tbeständig, Unique-Id: R482 69-76, SKU 173357780

