



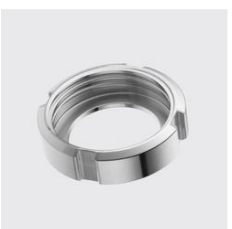
M-2003

Ecrou cannelé F, DIN 11851, poli

Type de matériau: acier inoxydable, Matériau: 1.4301, Filetage rond: 58x1/6, Longueur mm: 70, Largeur mm: 21, DN: 32, ID unique: M2003P 4301 32, SKU 174052030



KOHLER



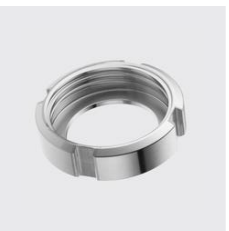
M-2003

Ecrou cannelé F, DIN 11851, poli

Type de matériau: acier inoxydable, Matériau: 1.4301, Longueur mm: 127, DN: 80, Filetage rond: 110x1/4, Largeur mm: 29, ID unique: M2003P 4301 80, SKU 174052055



KOHLER



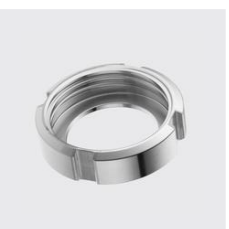
M-2003

Ecrou cannelé F, DIN 11851, poli

DN: 25, Longueur mm: 63, Type de matériau: acier inoxydable, Filetage rond: 52x1/6, Matériau: 1.4301, Largeur mm: 21, ID unique: M2003P 4301 25, SKU 174052025



KOHLER



M-2003

Ecrou cannelé F, DIN 11851, poli

Type de matériau: acier inoxydable, DN: 65, Matériau: 1.4301, Filetage rond: 95x1/6, Largeur mm: 25, Longueur mm: 112, ID unique: M2003P 4301 65, SKU 174052050



KOHLER



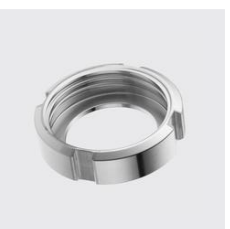
M-2003

Ecrou cannelé F, DIN 11851, poli

Type de matériau: acier inoxydable, Matériau: 1.4301, DN: 20, Filetage rond: 44x1/6, ID unique: M2003P 4301 20, Largeur mm: 20, Longueur mm: 54, SKU 174052020



KOHLER



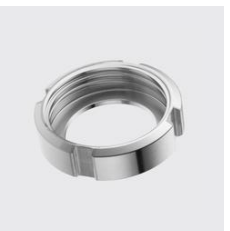
M-2003

Ecrou cannelé F, DIN 11851, poli

Type de matériau: acier inoxydable, DN: 50, Filetage rond: 78x1/6, Longueur mm: 92, Matériau: 1.4301, Largeur mm: 22, ID unique: M2003P 4301 50, SKU 174052045



KOHLER



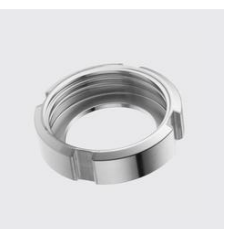
M-2003

Ecrou cannelé F, DIN 11851, poli

Largeur mm: 18, Type de matériau: acier inoxydable, Filetage rond: 34x1/8, Longueur mm: 44, ID unique: M2003P 4301 15, DN: 15, Matériau: 1.4301, SKU 174052015



KOHLER



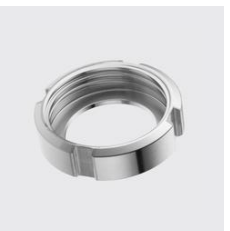
M-2003

Ecrou cannelé F, DIN 11851, poli

Type de matériau: acier inoxydable, Filetage rond: 65x1/6, DN: 40, ID unique: M2003P 4301 40, Matériau: 1.4301, Longueur mm: 78, Largeur mm: 21, SKU 174052040



KOHLER



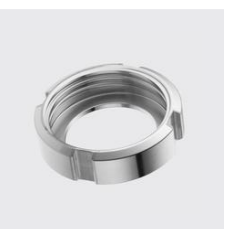
M-2003

Ecrou cannelé F, DIN 11851, poli

DN: 10, Largeur mm: 18, Type de matériau: acier inoxydable, ID unique: M2003P 4301 10, Filetage rond: 28x1/8, Longueur mm: 38, Matériau: 1.4301, SKU 174052010



KOHLER



M-2003

Ecrou cannelé F, DIN 11851, poli

DN: 42.4, Type de matériau: acier inoxydable, ID unique: M2003P 4301 42.4, Matériau: 1.4301, Filetage rond: 58x1/6, Longueur mm: 70, Largeur mm: 21, SKU 174052035



KOHLER



M-2010
Manchon fileté à souder SC, DIN 11851 long, poli
pour tube mm: 35, Filetage rond: 58x1/6, Type de matériau: acier inoxydable, Matériau: 1.4301, Longueur mm: 32, ID unique: M2010P 4301 35x1.5, SKU 174072030



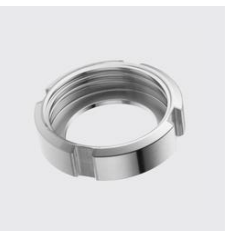
M-2010
Manchon fileté à souder SC, DIN 11851 long, poli
Filetage rond: 130x1/4, Longueur mm: 54, ID unique: M2010P 4301 104x2, Type de matériau: acier inoxydable, Matériau: 1.4301, pour tube mm: 104, SKU 174072055



M-2010
Manchon fileté à souder SC, DIN 11851 long, poli
Longueur mm: 29, Filetage rond: 52x1/6, pour tube mm: 29, Type de matériau: acier inoxydable, ID unique: M2010P 4301 29x1.5, Matériau: 1.4301, SKU 174072025



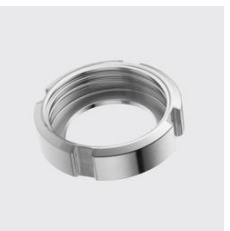
M-2010
Manchon fileté à souder SC, DIN 11851 long, poli
pour tube mm: 85, Filetage rond: 110x1/4, ID unique: M2010P 4301 85x2, Type de matériau: acier inoxydable, Matériau: 1.4301, Longueur mm: 45, SKU 174072050



M-2003
Ecroû cannelé F, DIN 11851, poli
Type de matériau: acier inoxydable, Largeur mm: 40, DN: 150, Filetage rond: 190x1/4, Matériau: 1.4301, Longueur mm: 210, ID unique: M2003P 4301 150, SKU 174052070



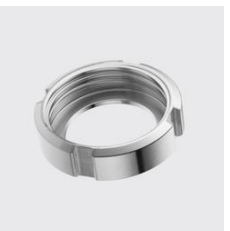
M-2010
Manchon fileté à souder SC, DIN 11851 long, poli
Filetage rond: 95x1/6, pour tube mm: 70, Longueur mm: 40, Type de matériau: acier inoxydable, Matériau: 1.4301, ID unique: M2010P 4301 70x2, SKU 174072045



M-2003
Ecroû cannelé F, DIN 11851, poli
Type de matériau: acier inoxydable, ID unique: M2003P 4301 125, Matériau: 1.4301, DN: 125, Largeur mm: 35, Longueur mm: 178, Filetage rond: 160x1/4, SKU 174052065



M-2010
Manchon fileté à souder SC, DIN 11851 long, poli
pour tube mm: 53, Longueur mm: 35, Filetage rond: 78x1/6, ID unique: M2010P 4301 53x1.5, Type de matériau: acier inoxydable, Matériau: 1.4301, SKU 174072040



M-2003
Ecroû cannelé F, DIN 11851, poli
Type de matériau: acier inoxydable, Largeur mm: 31, Filetage rond: 130x1/4, Longueur mm: 148, Matériau: 1.4301, DN: 100, ID unique: M2003P 4301 100, SKU 174052060



M-2010
Manchon fileté à souder SC, DIN 11851 long, poli
pour tube mm: 41, Longueur mm: 33, Filetage rond: 65x1/6, ID unique: M2010P 4301 41x1.5, Type de matériau: acier inoxydable, Matériau: 1.4301, SKU 174072035





M-2010
Manchon fileté à souder SC, DIN 11851
long, poil

pour tube mm: 23, Filetage rond: 44x1/6, Longueur mm: 24, Type de matériau: acier inoxydable, Matériau: 1.4404, ID unique: M2010P 4404 23x1.5, SKU 174074020



M-2010
Manchon fileté à souder SC, DIN 11851
long, poil

Filetage rond: 95x1/6, ID unique: M2010P 4404 70x2, pour tube mm: 70, Longueur mm: 40, Type de matériau: acier inoxydable, Matériau: 1.4404, SKU 174074045



M-2010
Manchon fileté à souder SC, DIN 11851
long, poil

ID unique: M2010P 4404 19x1.5, pour tube mm: 19, Filetage rond: 34x1/8, Longueur mm: 21, Type de matériau: acier inoxydable, Matériau: 1.4404, SKU 174074015



M-2010
Manchon fileté à souder SC, DIN 11851
long, poil

pour tube mm: 53, Longueur mm: 35, Filetage rond: 78x1/6, ID unique: M2010P 4404 53x1.5, Type de matériau: acier inoxydable, Matériau: 1.4404, SKU 174074040



M-2010
Manchon fileté à souder SC, DIN 11851
long, poil

Filetage rond: 28x1/8, ID unique: M2010P 4404 13x1.5, pour tube mm: 13, Longueur mm: 21, Type de matériau: acier inoxydable, Matériau: 1.4404, SKU 174074010



M-2010
Manchon fileté à souder SC, DIN 11851
long, poil

ID unique: M2010P 4404 41x1.5, pour tube mm: 41, Longueur mm: 33, Filetage rond: 65x1/6, Type de matériau: acier inoxydable, Matériau: 1.4404, SKU 174074035



M-2010
Manchon fileté à souder SC, DIN 11851
long, poil

pour tube mm: 154, Filetage rond: 190x1/4, ID unique: M2010P 4301 154x2, Type de matériau: acier inoxydable, Matériau: 1.4301, Longueur mm: 50, SKU 174072065



M-2010
Manchon fileté à souder SC, DIN 11851
long, poil

pour tube mm: 35, Filetage rond: 58x1/6, ID unique: M2010P 4404 35x1.5, Type de matériau: acier inoxydable, Longueur mm: 32, Matériau: 1.4404, SKU 174074030



M-2010
Manchon fileté à souder SC, DIN 11851
long, poil

pour tube mm: 129, Filetage rond: 160x1/4, Longueur mm: 46, ID unique: M2010P 4301 129x2, Type de matériau: acier inoxydable, Matériau: 1.4301, SKU 174072060



M-2010
Manchon fileté à souder SC, DIN 11851
long, poil

Longueur mm: 29, Filetage rond: 52x1/6, ID unique: M2010P 4404 29x1.5, pour tube mm: 29, Type de matériau: acier inoxydable, Matériau: 1.4404, SKU 174074025





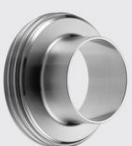
M-2101

Manchon fileté à souder S-ISO, brillant

pour tube mm: 26.9, Matériau: 1.4404, Ø extérieur mm: 44, Type de matériau: acier inoxydable, Longueur mm: 24, ID unique: M2101P 4404 26.9x1.6, SKU 174094020



KOHLER



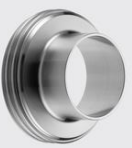
M-2101

Manchon fileté à souder S-ISO, brillant

Longueur mm: 40, Matériau: 1.4404, pour tube mm: 76.1, Type de matériau: acier inoxydable, Ø extérieur mm: 95, ID unique: M2101P 4404 76.1x2, SKU 174094045



KOHLER



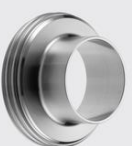
M-2101

Manchon fileté à souder S-ISO, brillant

Longueur mm: 21, Ø extérieur mm: 34, Matériau: 1.4404, pour tube mm: 21.3, Type de matériau: acier inoxydable, ID unique: M2101P 4404 21.3x1.6, SKU 174094015



KOHLER



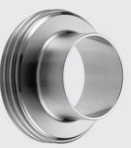
M-2101

Manchon fileté à souder S-ISO, brillant

Matériau: 1.4404, pour tube mm: 60.3, Longueur mm: 35, Type de matériau: acier inoxydable, Ø extérieur mm: 78, ID unique: M2101P 4404 60.3x2, SKU 174094040



KOHLER



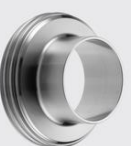
M-2101

Manchon fileté à souder S-ISO, brillant

Longueur mm: 21, Ø extérieur mm: 28, Matériau: 1.4404, pour tube mm: 18, Type de matériau: acier inoxydable, ID unique: M2101P 4404 17.2x1.5, SKU 174094010



KOHLER



M-2101

Manchon fileté à souder S-ISO, brillant

Matériau: 1.4404, Type de matériau: acier inoxydable, Longueur mm: 33, pour tube mm: 48.3, Ø extérieur mm: 65, ID unique: M2101P 4404 48.3x2, SKU 174094035



KOHLER



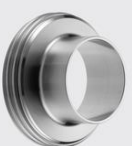
M-2010

Manchon fileté à souder SC, DIN 11851 long, poli

Filetage rond: 130x1/4, ID unique: M2010P 4404 104x2, Longueur mm: 54, Type de matériau: acier inoxydable, pour tube mm: 104, Matériau: 1.4404, SKU 174074055



KOHLER



M-2101

Manchon fileté à souder S-ISO, brillant

Matériau: 1.4404, ID unique: M2101P 4404 42.4x2, Type de matériau: acier inoxydable, Longueur mm: 32, pour tube mm: 42.4, Ø extérieur mm: 58, SKU 174094030



KOHLER



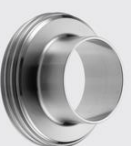
M-2010

Manchon fileté à souder SC, DIN 11851 long, poli

pour tube mm: 85, Filetage rond: 110x1/4, ID unique: M2010P 4404 85x2, Type de matériau: acier inoxydable, Longueur mm: 45, Matériau: 1.4404, SKU 174074050



KOHLER



M-2101

Manchon fileté à souder S-ISO, brillant

Matériau: 1.4404, Longueur mm: 29, Ø extérieur mm: 52, ID unique: M2101P 4404 33.7x2, Type de matériau: acier inoxydable, pour tube mm: 33.7, SKU 174094025



KOHLER



M-2011
Manchon conique à souder SD, DIN 11851, long, poil
Longueur mm: 32, ID unique: M2011P 4301 70x2, Type de matériau: acier inoxydable, Ø extérieur mm: 86, Matériau: 1.4301, pour tube mm: 70, SKU 174102045



M-2011
Manchon conique à souder SD, DIN 11851, long, poil
pour tube mm: 13, ID unique: M2011P 4404 13x1.5, Ø extérieur mm: 22, Type de matériau: acier inoxydable, Longueur mm: 17, Matériau: 1.4404, SKU 174104010



M-2011
Manchon conique à souder SD, DIN 11851, long, poil
Ø extérieur mm: 68, ID unique: M2011P 4301 53x1.5, Type de matériau: acier inoxydable, pour tube mm: 53, Longueur mm: 28, Matériau: 1.4301, SKU 174102040



M-2011
Manchon conique à souder SD, DIN 11851, long, poil
pour tube mm: 154, ID unique: M2011P 4301 154x2, Type de matériau: acier inoxydable, Longueur mm: 37, Matériau: 1.4301, Ø extérieur mm: 176, SKU 174102065



M-2011
Manchon conique à souder SD, DIN 11851, long, poil
Ø extérieur mm: 56, ID unique: M2011P 4301 41x1.5, Type de matériau: acier inoxydable, pour tube mm: 41, Longueur mm: 26, Matériau: 1.4301, SKU 174102035



M-2011
Manchon conique à souder SD, DIN 11851, long, poil
Ø extérieur mm: 150, Type de matériau: acier inoxydable, pour tube mm: 129, Longueur mm: 34, ID unique: M2011P 4301 129x2, Matériau: 1.4301, SKU 174102060



M-2011
Manchon conique à souder SD, DIN 11851, long, poil
Ø extérieur mm: 50, Longueur mm: 25, Type de matériau: acier inoxydable, pour tube mm: 35, ID unique: M2011P 4301 35x1.5, Matériau: 1.4301, SKU 174102030



M-2011
Manchon conique à souder SD, DIN 11851, long, poil
pour tube mm: 104, Ø extérieur mm: 121, Type de matériau: acier inoxydable, ID unique: M2011P 4301 104x2, Matériau: 1.4301, Longueur mm: 44, SKU 174102055



M-2011
Manchon conique à souder SD, DIN 11851, long, poil
pour tube mm: 29, Longueur mm: 22, ID unique: M2011P 4301 29x1.5, Ø extérieur mm: 44, Type de matériau: acier inoxydable, Matériau: 1.4301, SKU 174102025



M-2011
Manchon conique à souder SD, DIN 11851, long, poil
pour tube mm: 85, Type de matériau: acier inoxydable, ID unique: M2011P 4301 85x2, Longueur mm: 37, Ø extérieur mm: 100, Matériau: 1.4301, SKU 174102050





M-2011
Manchon conique à souder SD, DIN 11851, long, poli
Ø extérieur mm: 56, Type de matériau: acier inoxydable, pour tube mm: 41, Longueur mm: 26, ID unique: M2011P 4404 41x1.5, Matériau: 1.4404, SKU 174104035



M-2102
Manchon conique à souder S-ISO, poli
Ø extérieur mm: 19, Matériau: 1.4404, pour tube mm: 18, Longueur mm: 17, ID unique: M2102P 4404 17.2x1.5, Type de matériau: acier inoxydable, SKU 174114010



M-2011
Manchon conique à souder SD, DIN 11851, long, poli
Ø extérieur mm: 50, Longueur mm: 25, ID unique: M2011P 4404 35x1.5, Type de matériau: acier inoxydable, pour tube mm: 35, Matériau: 1.4404, SKU 174104030



M-2011
Manchon conique à souder SD, DIN 11851, long, poli
pour tube mm: 104, Ø extérieur mm: 121, Type de matériau: acier inoxydable, Matériau: 1.4404, Longueur mm: 44, ID unique: M2011P 4404 104x2, SKU 174104055



M-2011
Manchon conique à souder SD, DIN 11851, long, poli
pour tube mm: 29, Longueur mm: 22, Ø extérieur mm: 44, Type de matériau: acier inoxydable, Matériau: 1.4404, ID unique: M2011P 4404 29x1.5, SKU 174104025



M-2011
Manchon conique à souder SD, DIN 11851, long, poli
pour tube mm: 85, Type de matériau: acier inoxydable, ID unique: M2011P 4404 85x2, Longueur mm: 37, Ø extérieur mm: 100, Matériau: 1.4404, SKU 174104050



M-2011
Manchon conique à souder SD, DIN 11851, long, poli
ID unique: M2011P 4404 23x1.5, Type de matériau: acier inoxydable, Longueur mm: 18, Ø extérieur mm: 36, Matériau: 1.4404, pour tube mm: 23, SKU 174104020



M-2011
Manchon conique à souder SD, DIN 11851, long, poli
Longueur mm: 32, Type de matériau: acier inoxydable, ID unique: M2011P 4404 70x2, Ø extérieur mm: 86, Matériau: 1.4404, pour tube mm: 70, SKU 174104045



M-2011
Manchon conique à souder SD, DIN 11851, long, poli
Ø extérieur mm: 28, ID unique: M2011P 4404 19x1.5, pour tube mm: 19, Type de matériau: acier inoxydable, Longueur mm: 17, Matériau: 1.4404, SKU 174104015



M-2011
Manchon conique à souder SD, DIN 11851, long, poli
Ø extérieur mm: 68, Type de matériau: acier inoxydable, pour tube mm: 53, Longueur mm: 28, Matériau: 1.4404, ID unique: M2011P 4404 53x1.5, SKU 174104040





M-2102

Manchon conique à souder S-ISO, poli

Longueur mm: 26, ID unique: M2102P 4404 48 3x2,
Matériau: 1.4404, pour tube mm: 48.3, Ø extérieur mm:
56, Type de matériau: acier inoxydable, SKU 174114035



KOHLER



M-2102

Manchon conique à souder S-ISO, poli

Matériau: 1.4404, pour tube mm: 42.4, Longueur mm: 25,
ID unique: M2102P 4404 42.4x2, Type de matériau: acier
inoxydable, Ø extérieur mm: 50, SKU 174114030



KOHLER



M-2102

Manchon conique à souder S-ISO, poli

Matériau: 1.4404, pour tube mm: 33.7, ID unique: M2102P
4404 33.7x2, Longueur mm: 22, Ø extérieur mm: 44, Type
de matériau: acier inoxydable, SKU 174114025



KOHLER



M-2102

Manchon conique à souder S-ISO, poli

Matériau: 1.4404, pour tube mm: 26.9, ID unique: M2102P
4404 26.9x1.6, Ø extérieur mm: 37, Type de matériau:
acier inoxydable, Longueur mm: 18, SKU 174114020



KOHLER



M-2102

Manchon conique à souder S-ISO, poli

pour tube mm: 21.3, Ø extérieur mm: 29, ID unique:
M2102P 4404 21.3x1.6, Matériau: 1.4404, Longueur mm:
17, Type de matériau: acier inoxydable, SKU 174114015



KOHLER



M-2102

Manchon conique à souder S-ISO, poli

Matériau: 1.4404, Longueur mm: 32, ID unique: M2102P
4404 76.1x2.3, pour tube mm: 76.1, Ø extérieur mm: 86,
Type de matériau: acier inoxydable, SKU 174114045



KOHLER



M-2102

Manchon conique à souder S-ISO, poli

Matériau: 1.4404, ID unique: M2102P 4404 60.3x2, Ø
extérieur mm: 69, Type de matériau: acier inoxydable,
pour tube mm: 60.3, Longueur mm: 28, SKU 174114040



KOHLER