



M-2010
Manchon fileté à souder SC, DIN 11851
long, poli
Filetage rond: 130x1/4, Longueur mm: 54, ID unique: M2010P 4301 104x2, Type de matériau: acier inoxydable, Matériau: 1.4301, pour tube mm: 104, SKU 174072055



M-2010
Manchon fileté à souder SC, DIN 11851
long, poli
pour tube mm: 35, Filetage rond: 58x1/6, ID unique: M2010P 4404 35x1.5, Type de matériau: acier inoxydable, Longueur mm: 32, Matériau: 1.4404, SKU 174074030



M-2010
Manchon fileté à souder SC, DIN 11851
long, poli
pour tube mm: 53, Longueur mm: 35, Filetage rond: 78x1/6, ID unique: M2010P 4301 53x1.5, Type de matériau: acier inoxydable, Matériau: 1.4301, SKU 174072040



M-2010
Manchon fileté à souder SC, DIN 11851
long, poli
Longueur mm: 29, Filetage rond: 52x1/6, ID unique: M2010P 4404 29x1.5, pour tube mm: 29, Type de matériau: acier inoxydable, Matériau: 1.4404, SKU 174074025



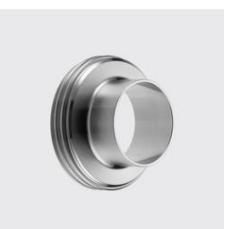
M-2010
Manchon fileté à souder SC, DIN 11851
long, poli
Longueur mm: 29, Filetage rond: 52x1/6, pour tube mm: 29, Type de matériau: acier inoxydable, ID unique: M2010P 4301 29x1.5, Matériau: 1.4301, SKU 174072025



M-2010
Manchon fileté à souder SC, DIN 11851
long, poli
ID unique: M2010P 4404 19x1.5, pour tube mm: 19, Filetage rond: 34x1/8, Longueur mm: 21, Type de matériau: acier inoxydable, Matériau: 1.4404, SKU 174074015



M-2010
Manchon fileté à souder SC, DIN 11851
long, poli
pour tube mm: 85, Filetage rond: 110x1/4, ID unique: M2010P 4301 85x2, Type de matériau: acier inoxydable, Matériau: 1.4301, Longueur mm: 45, SKU 174072050



M-2010
Manchon fileté à souder SC, DIN 11851
long, poli
Filetage rond: 28x1/8, ID unique: M2010P 4404 13x1.5, pour tube mm: 13, Longueur mm: 21, Type de matériau: acier inoxydable, Matériau: 1.4404, SKU 174074010



M-2010
Manchon fileté à souder SC, DIN 11851
long, poli
pour tube mm: 41, Longueur mm: 33, Filetage rond: 65x1/6, ID unique: M2010P 4301 41x1.5, Type de matériau: acier inoxydable, Matériau: 1.4301, SKU 174072035



M-2010
Manchon fileté à souder SC, DIN 11851
long, poli
pour tube mm: 129, Filetage rond: 160x1/4, Longueur mm: 46, ID unique: M2010P 4301 129x2, Type de matériau: acier inoxydable, Matériau: 1.4301, SKU 174072060





M-2010
Manchon fileté à souder SC, DIN 11851
long, poil

pour tube mm: 154, Filetage rond: 190x1/4, ID unique: M2010P 4301 154x2, Type de matériau: acier inoxydable, Matériau: 1.4301, Longueur mm: 50, SKU 174072065



KOHLER



M-2010
Manchon fileté à souder SC, DIN 11851
long, poil

Filetage rond: 95x1/6, pour tube mm: 70, Longueur mm: 40, Type de matériau: acier inoxydable, Matériau: 1.4301, ID unique: M2010P 4301 70x2, SKU 174072045



KOHLER



M-2010
Manchon fileté à souder SC, DIN 11851
long, poil

pour tube mm: 85, Filetage rond: 110x1/4, ID unique: M2010P 4404 85x2, Type de matériau: acier inoxydable, Longueur mm: 45, Matériau: 1.4404, SKU 174074050



KOHLER



M-2010
Manchon fileté à souder SC, DIN 11851
long, poil

Filetage rond: 95x1/6, ID unique: M2010P 4404 70x2, pour tube mm: 70, Longueur mm: 40, Type de matériau: acier inoxydable, Matériau: 1.4404, SKU 174074045



KOHLER



M-2010
Manchon fileté à souder SC, DIN 11851
long, poil

pour tube mm: 53, Longueur mm: 35, Filetage rond: 78x1/6, ID unique: M2010P 4404 53x1.5, Type de matériau: acier inoxydable, Matériau: 1.4404, SKU 174074040



KOHLER



M-2010
Manchon fileté à souder SC, DIN 11851
long, poil

pour tube mm: 23, Filetage rond: 44x1/6, Longueur mm: 24, Type de matériau: acier inoxydable, Matériau: 1.4404, ID unique: M2010P 4404 23x1.5, SKU 174074020



KOHLER



M-2010
Manchon fileté à souder SC, DIN 11851
long, poil

pour tube mm: 35, Filetage rond: 58x1/6, Type de matériau: acier inoxydable, Matériau: 1.4301, Longueur mm: 32, ID unique: M2010P 4301 35x1.5, SKU 174072030



KOHLER



M-2010
Manchon fileté à souder SC, DIN 11851
long, poil

Filetage rond: 130x1/4, ID unique: M2010P 4404 104x2, Longueur mm: 54, Type de matériau: acier inoxydable, pour tube mm: 104, Matériau: 1.4404, SKU 174074055



KOHLER



M-2010
Manchon fileté à souder SC, DIN 11851
long, poil

ID unique: M2010P 4404 41x1.5, pour tube mm: 41, Longueur mm: 33, Filetage rond: 65x1/6, Type de matériau: acier inoxydable, Matériau: 1.4404, SKU 174074035



KOHLER