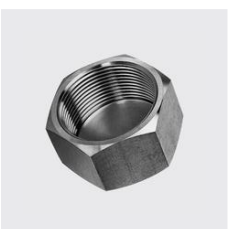
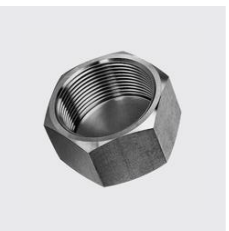


R-231
Bonnet hexagonal
 Matériau: 1.4404, Longueur totale mm: 24, Type de matériau: acier inoxydable, Filetage POUCE : 3/4, ID unique: R231 3/4, SKU 17161190



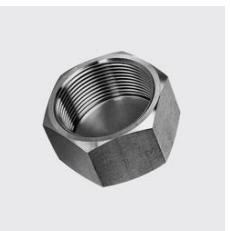
R-231
Bonnet hexagonal
 Matériau: 1.4404, ID unique: R231 2 1/2, Type de matériau: acier inoxydable, Filetage POUCE : 2 1/2, Longueur totale mm: 40, SKU 17161240



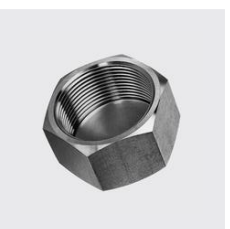
R-231
Bonnet hexagonal
 Filetage POUCE : 1/2, Matériau: 1.4404, Type de matériau: acier inoxydable, Longueur totale mm: 22, ID unique: R231 1/2, SKU 17161180



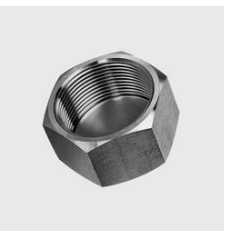
R-231
Bonnet hexagonal
 Matériau: 1.4404, ID unique: R231 2, Type de matériau: acier inoxydable, Longueur totale mm: 35, Filetage POUCE : 2, SKU 17161230



R-231
Bonnet hexagonal
 Matériau: 1.4404, Longueur totale mm: 18, ID unique: R231 3/8, Type de matériau: acier inoxydable, Filetage POUCE : 3/8, SKU 17161170



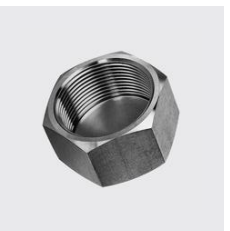
R-231
Bonnet hexagonal
 Filetage POUCE : 1 1/2, Longueur totale mm: 31, ID unique: R231 1 1/2, Matériau: 1.4404, Type de matériau: acier inoxydable, SKU 17161220



R-231
Bonnet hexagonal
 Longueur totale mm: 17, Matériau: 1.4404, Filetage POUCE : 1/4, Type de matériau: acier inoxydable, ID unique: R231 1/4, SKU 17161160



R-231
Bonnet hexagonal
 Matériau: 1.4404, Filetage POUCE : 1 1/4, Longueur totale mm: 30, Type de matériau: acier inoxydable, ID unique: R231 1 1/4, SKU 17161210



R-231
Bonnet hexagonal
 ID unique: R231 1/8, Matériau: 1.4404, Type de matériau: acier inoxydable, Longueur totale mm: 13, Filetage POUCE : 1/8, SKU 17161150



R-231
Bonnet hexagonal
 Longueur totale mm: 28, ID unique: R231 1, Matériau: 1.4404, Filetage POUCE : 1, Type de matériau: acier inoxydable, SKU 17161200





R-232
Bonnet rond
 Type de matériau: acier inoxydable, Filetage POUCE : 3/8, Matériau: 1.4404, Longueur totale mm: 18, ID unique: R232 3/8, SKU 17162170



R-232
Bonnet rond
 Type de matériau: acier inoxydable, Filetage POUCE : 1 1/2, ID unique: R232 1 1/2, Longueur totale mm: 31, Matériau: 1.4404, SKU 17162220



R-232
Bonnet rond
 Type de matériau: acier inoxydable, Longueur totale mm: 17, Filetage POUCE : 1/4, Matériau: 1.4404, ID unique: R232 1/4, SKU 17162160



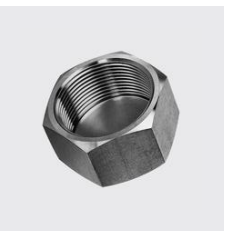
R-232
Bonnet rond
 Type de matériau: acier inoxydable, Longueur totale mm: 31, Matériau: 1.4404, Filetage POUCE : 1 1/4, ID unique: R232 1 1/4, SKU 17162210



R-232
Bonnet rond
 Type de matériau: acier inoxydable, Filetage POUCE : 1/8, ID unique: R232 1/8, Matériau: 1.4404, Longueur totale mm: 13, SKU 17162150



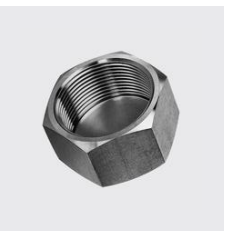
R-232
Bonnet rond
 Type de matériau: acier inoxydable, Matériau: 1.4404, Filetage POUCE : 1, Longueur totale mm: 28, ID unique: R232 1, SKU 17162200



R-231
Bonnet hexagonal
 Longueur totale mm: unbekannt, ID unique: R231 4, Matériau: 1.4408, Type de matériau: acier inoxydable, Filetage POUCE : 4, SKU 17161270



R-232
Bonnet rond
 Type de matériau: acier inoxydable, Longueur totale mm: 24, Matériau: 1.4404, Filetage POUCE : 3/4, ID unique: R232 3/4, SKU 17162190



R-231
Bonnet hexagonal
 Matériau: 1.4404, Filetage POUCE : 3, ID unique: R231 3, Type de matériau: acier inoxydable, Longueur totale mm: 45, SKU 17161250



R-232
Bonnet rond
 Type de matériau: acier inoxydable, ID unique: R232 1/2, Longueur totale mm: 22, Matériau: 1.4404, Filetage POUCE : 1/2, SKU 17162180





R-235
Bouchon avec tête hexagonale et filetage conique
Type de matériau: acier inoxydable, Matériau: 1.4404, ID unique: R235 1/4, Longueur totale mm: 17, Filetage POUCE : 1/4, SKU 17164160



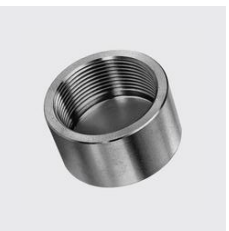
R-235
Bouchon avec tête hexagonale et filetage conique
Type de matériau: acier inoxydable, Matériau: 1.4404, Filetage POUCE : 1/4, Longueur totale mm: 32, ID unique: R235 1 1/4, SKU 17164210



R-235
Bouchon avec tête hexagonale et filetage conique
Type de matériau: acier inoxydable, Matériau: 1.4404, ID unique: R235 7/8, Filetage POUCE : 1/8, Longueur totale mm: 14, SKU 17164150



R-235
Bouchon avec tête hexagonale et filetage conique
Type de matériau: acier inoxydable, Matériau: 1.4404, Longueur totale mm: 27, ID unique: R235 1, Filetage POUCE : 1, SKU 17164200



R-232
Bonnet rond
Type de matériau: acier inoxydable, Longueur totale mm: 46, Matériau: 1.4404, ID unique: R232 3, Filetage POUCE : 3, SKU 17162250



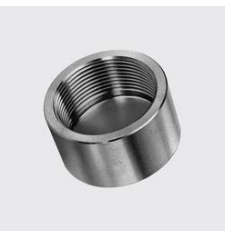
R-235
Bouchon avec tête hexagonale et filetage conique
Type de matériau: acier inoxydable, Matériau: 1.4404, Longueur totale mm: 24, ID unique: R235 3/4, Filetage POUCE : 3/4, SKU 17164190



R-232
Bonnet rond
Type de matériau: acier inoxydable, ID unique: R232 2 1/2, Longueur totale mm: 42, Matériau: 1.4404, Filetage POUCE : 2 1/2, SKU 17162240



R-235
Bouchon avec tête hexagonale et filetage conique
Type de matériau: acier inoxydable, Matériau: 1.4404, Longueur totale mm: 21, Filetage POUCE : 1/2, ID unique: R235 1/2, SKU 17164180



R-232
Bonnet rond
Type de matériau: acier inoxydable, Longueur totale mm: 37, ID unique: R232 2, Matériau: 1.4404, Filetage POUCE : 2, SKU 17162230



R-235
Bouchon avec tête hexagonale et filetage conique
Type de matériau: acier inoxydable, Matériau: 1.4404, ID unique: R235 3/8, Longueur totale mm: 17, Filetage POUCE : 3/8, SKU 17164170





R-235
Bouchon avec tête hexagonale et filetage conique

Type de matériau: acier inoxydable, Matériau: 1.4404, ID unique: R235 4, Longueur totale mm: 54, Filetage POUCE : 4, SKU 17164270



R-235 NPT
Bouchon avec tête hexagonale et filetage NPT

Type de matériau: acier inoxydable, Filetage NPT: 3/4, Longueur totale mm: 24, Matériau: 1.4408, ID unique: R235 NPT 3/4, SKU 17164450



R-235
Bouchon avec tête hexagonale et filetage conique

Type de matériau: acier inoxydable, Matériau: 1.4404, Longueur totale mm: 48, ID unique: R235 3, Filetage POUCE : 3, SKU 17164250



R-235 NPT
Bouchon avec tête hexagonale et filetage NPT

Type de matériau: acier inoxydable, Longueur totale mm: 21, ID unique: R235 NPT 1/2, Matériau: 1.4408, Filetage NPT: 1/2, SKU 17164440



R-235
Bouchon avec tête hexagonale et filetage conique

Type de matériau: acier inoxydable, Matériau: 1.4404, Filetage POUCE : 2 1/2, Longueur totale mm: 45, ID unique: R235 2 1/2, SKU 17164240



R-235 NPT
Bouchon avec tête hexagonale et filetage NPT

Type de matériau: acier inoxydable, Filetage NPT: 3/8, ID unique: R235 NPT 3/8, Matériau: 1.4408, Longueur totale mm: 17, SKU 17164430



R-235
Bouchon avec tête hexagonale et filetage conique

Type de matériau: acier inoxydable, Matériau: 1.4404, Filetage POUCE : 2, Longueur totale mm: 38, ID unique: R235 2, SKU 17164230



R-235 NPT
Bouchon avec tête hexagonale et filetage NPT

Type de matériau: acier inoxydable, Filetage NPT: 1/4, ID unique: R235 NPT 1/4, Matériau: 1.4408, Longueur totale mm: 17, SKU 17164420



R-235
Bouchon avec tête hexagonale et filetage conique

Type de matériau: acier inoxydable, Matériau: 1.4404, Filetage POUCE : 1 1/2, ID unique: R235 1 1/2, Longueur totale mm: 33, SKU 17164220



R-235 NPT
Bouchon avec tête hexagonale et filetage NPT

Type de matériau: acier inoxydable, Filetage NPT: 1/8, Longueur totale mm: 14, ID unique: R235 NPT 1/8, Matériau: 1.4408, SKU 17164410





R-236
Bouchon avec tête hexagonale et filetage cylindrique
 ID unique: R236 3/8, Type de matériau: acier inoxydable, Matériau: 1.4404, Filetage POUCE : 3/8, Longueur totale mm: 17, SKU 17165170



R-237
Bouchon avec tête carrée et épaulement, filetage cylindrique
 Filetage POUCE : 1/4, ID unique: R237 1/4, Type de matériau: acier inoxydable, Longueur totale mm: 33, Matériau: 1.4404, SKU 17165160



R-236
Bouchon avec tête hexagonale et filetage cylindrique
 ID unique: R236 1/4, Type de matériau: acier inoxydable, Matériau: 1.4404, Longueur totale mm: 16, Filetage POUCE : 1/4, SKU 17165160



R-237
Bouchon avec tête carrée et épaulement, filetage cylindrique
 Filetage POUCE : 1, Longueur totale mm: 27, Type de matériau: acier inoxydable, ID unique: R237 1, Matériau: 1.4404, SKU 17166150



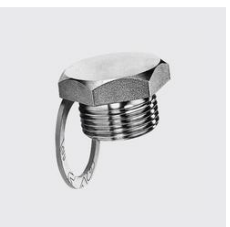
R-236
Bouchon avec tête hexagonale et filetage cylindrique
 Type de matériau: acier inoxydable, Matériau: 1.4404, Longueur totale mm: 13, ID unique: R236 1/8, Filetage POUCE : 1/8, SKU 17165150



R-236
Bouchon avec tête hexagonale et filetage cylindrique
 Type de matériau: acier inoxydable, Matériau: 1.4404, Filetage POUCE : 1, Longueur totale mm: 28, ID unique: R236 1, SKU 17165200



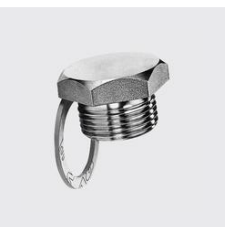
R-235 NPT
Bouchon avec tête hexagonale et filetage NPT
 Type de matériau: acier inoxydable, ID unique: R235 NPT 1/4, Filetage NPT: 1/4, Matériau: 1.4408, Longueur totale mm: 32, SKU 17164470



R-236
Bouchon avec tête hexagonale et filetage cylindrique
 Type de matériau: acier inoxydable, Matériau: 1.4404, Filetage POUCE : 3/4, Longueur totale mm: 24, ID unique: R236 3/4, SKU 17165190



R-235 NPT
Bouchon avec tête hexagonale et filetage NPT
 Type de matériau: acier inoxydable, Filetage NPT: 1, Longueur totale mm: 27, ID unique: R235 NPT 1, Matériau: 1.4408, SKU 17164460



R-236
Bouchon avec tête hexagonale et filetage cylindrique
 Longueur totale mm: 22, Filetage POUCE : 1/2, ID unique: R236 1/2, Type de matériau: acier inoxydable, Matériau: 1.4404, SKU 17165180





R-238
Bouchon avec tête carrée sans épaulement, filetage conique
 Longueur totale mm: 16, ID unique: R238 1/8, Matériau: 1.4404, Filetage POUCE : 1/8, Type de matériau: acier inoxydable, SKU 17167150



R-238
Bouchon avec tête carrée sans épaulement, filetage conique
 Longueur totale mm: 32, Filetage POUCE : 1, Matériau: 1.4404, ID unique: R238 1, Type de matériau: acier inoxydable, SKU 17167200



R-237
Bouchon avec tête carrée et épaulement, filetage cylindrique
 Longueur totale mm: 42, Filetage POUCE : 3, Type de matériau: acier inoxydable, ID unique: R237 3, Matériau: 1.4404, SKU 17166200



R-238
Bouchon avec tête carrée sans épaulement, filetage conique
 ID unique: R238 3/4, Matériau: 1.4404, Filetage POUCE : 3/4, Longueur totale mm: 27, Type de matériau: acier inoxydable, SKU 17167190



R-237
Bouchon avec tête carrée et épaulement, filetage cylindrique
 Longueur totale mm: 42, Type de matériau: acier inoxydable, Filetage POUCE : 2 1/2, ID unique: R237 2 1/2, Matériau: 1.4404, SKU 17166190



R-238
Bouchon avec tête carrée sans épaulement, filetage conique
 Longueur totale mm: 22, Matériau: 1.4404, Filetage POUCE : 1/2, ID unique: R238 1/2, Type de matériau: acier inoxydable, SKU 17167180



R-237
Bouchon avec tête carrée et épaulement, filetage cylindrique
 Filetage POUCE : 2, Type de matériau: acier inoxydable, ID unique: R237 2, Matériau: 1.4404, Longueur totale mm: 36, SKU 17166180



R-238
Bouchon avec tête carrée sans épaulement, filetage conique
 ID unique: R238 3/8, Matériau: 1.4404, Longueur totale mm: 20, Type de matériau: acier inoxydable, Filetage POUCE : 3/8, SKU 17167170



R-237
Bouchon avec tête carrée et épaulement, filetage cylindrique
 Filetage POUCE : 1 1/2, Longueur totale mm: 35, Type de matériau: acier inoxydable, Matériau: 1.4404, ID unique: R237 1 1/2, SKU 17166170



R-238
Bouchon avec tête carrée sans épaulement, filetage conique
 Matériau: 1.4404, Filetage POUCE : 1/4, ID unique: R238 1/4, Longueur totale mm: 18, Type de matériau: acier inoxydable, SKU 17167160





R-238
Bouchon avec tête carrée sans épaulement, filetage conique
ID unique: R238 3, Matériau: 1.4404, Type de matériau: acier inoxydable, Filetage POUCE : 3, Longueur totale mm: 50, SKU 17167250



R-943
Bonnet de protection HD-PE jaune, pour filetage mâle, fourni avec joint NBR
Hauteur mm: 39, ID unique: R943 1, Matériau: PE, Type de matériau: matière synthétique, Filetage POUCE : 1, SKU 171799160



R-238
Bouchon avec tête carrée sans épaulement, filetage conique
Matériau: 1.4404, Filetage POUCE : 2 1/2, Type de matériau: acier inoxydable, Longueur totale mm: 46, ID unique: R238 2 1/2, SKU 17167240



R-943
Bonnet de protection HD-PE jaune, pour filetage mâle, fourni avec joint NBR
Filetage POUCE : 3/4, Hauteur mm: 32, Matériau: PE, ID unique: R943 3/4, Type de matériau: matière synthétique, SKU 171799150



R-238
Bouchon avec tête carrée sans épaulement, filetage conique
Matériau: 1.4404, Filetage POUCE : 2, Longueur totale mm: 43, ID unique: R238 2, Type de matériau: acier inoxydable, SKU 17167230



R-943
Bonnet de protection HD-PE jaune, pour filetage mâle, fourni avec joint NBR
Hauteur mm: 25, ID unique: R943 1/2, Matériau: PE, Filetage POUCE : 1/2, Type de matériau: matière synthétique, SKU 171799140



R-238
Bouchon avec tête carrée sans épaulement, filetage conique
Matériau: 1.4404, Longueur totale mm: 37, Type de matériau: acier inoxydable, Filetage POUCE : 1 1/2, ID unique: R238 1 1/2, SKU 17167220



R-943
Bonnet de protection HD-PE jaune, pour filetage mâle, fourni avec joint NBR
Filetage POUCE : 3/8, Hauteur mm: 21, Matériau: PE, ID unique: R943 3/8, Type de matériau: matière synthétique, SKU 171799130



R-238
Bouchon avec tête carrée sans épaulement, filetage conique
Matériau: 1.4404, Filetage POUCE : 1 1/4, Longueur totale mm: 36, ID unique: R238 1 1/4, Type de matériau: acier inoxydable, SKU 17167210



R-943
Bonnet de protection HD-PE jaune, pour filetage mâle, fourni avec joint NBR
ID unique: R943 1/4, Filetage POUCE : 1/4, Matériau: PE, Hauteur mm: 18, Type de matériau: matière synthétique, SKU 171799120





R-962-R
Joint REINZ AFM 34, sans amiante, pour bouchon R-236 (gris / vert clair)
 Ø intérieur mm: 13.5, Epaisseur mm: 2, Ø extérieur mm: 19, Matériau: REINZ, pour filetage : 1/4, ID unique: R962-R 1/4, Type de matériau: matière synthétique, SKU 17180310



R-962-R
Joint REINZ AFM 34, sans amiante, pour bouchon R-236 (gris / vert clair)
 Epaisseur mm: 2, Matériau: REINZ, Ø intérieur mm: 42, pour filetage : 1 1/4, ID unique: R962-R 1 1/4, Type de matériau: matière synthétique, Ø extérieur mm: 49, SKU 17180410



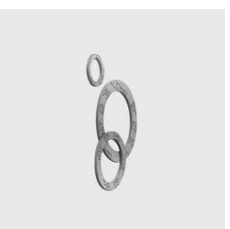
R-962-R
Joint REINZ AFM 34, sans amiante, pour bouchon R-236 (gris / vert clair)
 Epaisseur mm: 2, ID unique: R962-R 1/8, pour filetage : 1/8, Ø intérieur mm: 10, Matériau: REINZ, Ø extérieur mm: 14.5, Type de matériau: matière synthétique, SKU 17180300



R-962-R
Joint REINZ AFM 34, sans amiante, pour bouchon R-236 (gris / vert clair)
 Epaisseur mm: 2, Ø intérieur mm: 33.5, ID unique: R962-R 1, Matériau: REINZ, pour filetage : 1, Ø extérieur mm: 39, Type de matériau: matière synthétique, SKU 17180350



R-943
Bonnet de protection HD-PE jaune, pour filetage mâle, fourni avec joint NBR
 Filetage POUCE : 2, Matériau: PE, ID unique: R943 2, Type de matériau: matière synthétique, Hauteur mm: 68, SKU 171799190



R-962-R
Joint REINZ AFM 34, sans amiante, pour bouchon R-236 (gris / vert clair)
 Epaisseur mm: 2, pour filetage : 3/4, Ø intérieur mm: 26.5, Matériau: REINZ, Ø extérieur mm: 32, Type de matériau: matière synthétique, ID unique: R962-R 3/4, SKU 17180340



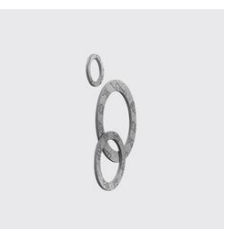
R-943
Bonnet de protection HD-PE jaune, pour filetage mâle, fourni avec joint NBR
 Filetage POUCE : 1 1/2, Hauteur mm: 56, Matériau: PE, Type de matériau: matière synthétique, ID unique: R943 1 1/2, SKU 171799180



R-962-R
Joint REINZ AFM 34, sans amiante, pour bouchon R-236 (gris / vert clair)
 pour filetage : 1/2, Ø intérieur mm: 21, Epaisseur mm: 2, Matériau: REINZ, Ø extérieur mm: 27, ID unique: R962-R 1/2, Type de matériau: matière synthétique, SKU 17180330



R-943
Bonnet de protection HD-PE jaune, pour filetage mâle, fourni avec joint NBR
 Hauteur mm: 47.7, ID unique: R943 1 1/4, Filetage POUCE : 1 1/4, Matériau: PE, Type de matériau: matière synthétique, SKU 171799170



R-962-R
Joint REINZ AFM 34, sans amiante, pour bouchon R-236 (gris / vert clair)
 Epaisseur mm: 2, Ø extérieur mm: 22, Matériau: REINZ, pour filetage : 3/8, Ø intérieur mm: 17, Type de matériau: matière synthétique, ID unique: R962-R 3/8, SKU 17180320





R-962-K
Joint KLINGERSIL, sans amiante, pour bouchon R-236 (vert)

pour filetage : 1/8. Ø intérieur mm: 10. Matériau: Klingersil. Épaisseur mm: 2. Ø extérieur mm: 14.5. ID unique: R962-K/1/8. Type de matériau: matière synthétique, SKU 176969540



KOHLER



R-962-K
Joint KLINGERSIL, sans amiante, pour bouchon R-236 (vert)

pour filetage : 1. Matériau: Klingersil. Ø intérieur mm: 33.5. Épaisseur mm: 2. Ø extérieur mm: 39. ID unique: R962-K/1. Type de matériau: matière synthétique, SKU 176969565



KOHLER



R-962-R
Joint REINZ AFM 34, sans amiante, pour bouchon R-236 (gris / vert clair)

Épaisseur mm: 2. pour filetage : 3. Ø extérieur mm: 97. Matériau: REINZ. Ø intérieur mm: 88. ID unique: R962-R/3. Type de matériau: matière synthétique, SKU 17180450



KOHLER



R-962-K
Joint KLINGERSIL, sans amiante, pour bouchon R-236 (vert)

Matériau: Klingersil. pour filetage : 3/4. Ø intérieur mm: 26.5. Épaisseur mm: 2. ID unique: R962-K/3/4. Type de matériau: matière synthétique, Ø extérieur mm: 32. SKU 176969560



KOHLER



R-962-R
Joint REINZ AFM 34, sans amiante, pour bouchon R-236 (gris / vert clair)

Ø intérieur mm: 75.5. ID unique: R962-R/2/1/2. Épaisseur mm: 2. Matériau: REINZ. Ø extérieur mm: 86. pour filetage : 2 1/2. Type de matériau: matière synthétique, SKU 17180440



KOHLER



R-962-K
Joint KLINGERSIL, sans amiante, pour bouchon R-236 (vert)

pour filetage : 1/2. Matériau: Klingersil. Ø extérieur mm: 27. Épaisseur mm: 2. ID unique: R962-K/1/2. Ø intérieur mm: 21. Type de matériau: matière synthétique, SKU 176969555



KOHLER



R-962-R
Joint REINZ AFM 34, sans amiante, pour bouchon R-236 (gris / vert clair)

Épaisseur mm: 2. pour filetage : 2. Ø extérieur mm: 69. Matériau: REINZ. Ø intérieur mm: 60. Type de matériau: matière synthétique, ID unique: R962-R/2, SKU 17180430



KOHLER



R-962-K
Joint KLINGERSIL, sans amiante, pour bouchon R-236 (vert)

Matériau: Klingersil. ID unique: R962-K/3/8. Épaisseur mm: 2. pour filetage : 3/8. Ø intérieur mm: 17. Ø extérieur mm: 22. Type de matériau: matière synthétique, SKU 176969550



KOHLER



R-962-R
Joint REINZ AFM 34, sans amiante, pour bouchon R-236 (gris / vert clair)

Épaisseur mm: 2. ID unique: R962-R/1 1/2. Matériau: REINZ. Ø extérieur mm: 58. pour filetage : 1 1/2. Ø intérieur mm: 48. Type de matériau: matière synthétique, SKU 17180420



KOHLER



R-962-K
Joint KLINGERSIL, sans amiante, pour bouchon R-236 (vert)

ID unique: R962-K/1/4. Matériau: Klingersil. Ø intérieur mm: 13.5. Épaisseur mm: 2. pour filetage : 1/4. Ø extérieur mm: 19. Type de matériau: matière synthétique, SKU 176969545



KOHLER



R-962-K

Joint KLINGERSIL, sans amiante, pour bouchon R-236 (vert)

Matériau: Kingersil, Ø intérieur mm: 88, Ø extérieur mm: 97, Epaisseur mm: 2, pour filetage : 3, ID unique: R962-K-3, Type de matériau: matière synthétique, SKU 176969590



KOHLER



R-962-K

Joint KLINGERSIL, sans amiante, pour bouchon R-236 (vert)

Matériau: Kingersil, Epaisseur mm: 2, ID unique: R962-K-2 1/2, pour filetage : 2 1/2, Ø intérieur mm: 75,5, Ø extérieur mm: 86, Type de matériau: matière synthétique, SKU 176969585



KOHLER



R-962-K

Joint KLINGERSIL, sans amiante, pour bouchon R-236 (vert)

Matériau: Kingersil, Epaisseur mm: 2, Ø intérieur mm: 60, pour filetage : 2, ID unique: R962-K-2, Type de matériau: matière synthétique, Ø extérieur mm: 69, SKU 176969580



KOHLER



R-962-K

Joint KLINGERSIL, sans amiante, pour bouchon R-236 (vert)

Matériau: Kingersil, Ø intérieur mm: 48, Ø extérieur mm: 58, ID unique: R962-K-1 1/2, Epaisseur mm: 2, pour filetage : 1 1/2, Type de matériau: matière synthétique, SKU 176969575



KOHLER



R-962-K

Joint KLINGERSIL, sans amiante, pour bouchon R-236 (vert)

Matériau: Kingersil, Ø intérieur mm: 42, Ø extérieur mm: 49, Epaisseur mm: 2, pour filetage : 1 1/4, ID unique: R962-K-1 1/4, Type de matériau: matière synthétique, SKU 176969570



KOHLER