



R-169-K
Reduzierstück konzentrisch, geschweisst, ohne zylindrische Enden, Kurzlänge
Werkstoff: 1.4404, Wandstärke Klein mm: 2, Wandstärke Gross mm: 2, Unique-Id: R169-K-48/21, Materialart: Edelstahl rostbeständig, Ausssen-Ø Klein mm: 21,3, Ausssen-Ø Gross mm: 48,3, Länge mm: 45, SKU 17325290



R-169-K
Reduzierstück konzentrisch, geschweisst, ohne zylindrische Enden, Kurzlänge
Werkstoff: 1.4404, Länge mm: 40, Wandstärke Gross mm: 2,5, Wandstärke Klein mm: 2,5, Ausssen-Ø Gross mm: 60,3, Materialart: Edelstahl rostbeständig, Ausssen-Ø Klein mm: 48,3, Unique-Id: R169-K-60/48, SKU 17325450



R-169-K
Reduzierstück konzentrisch, geschweisst, ohne zylindrische Enden, Kurzlänge
Werkstoff: 1.4404, Wandstärke Klein mm: 2, Ausssen-Ø Gross mm: 42,4, Wandstärke Gross mm: 2, Länge mm: 29, Unique-Id: R169-K-42/26, Materialart: Edelstahl rostbeständig, Ausssen-Ø Klein mm: 26,9, SKU 17325250



R-169-K
Reduzierstück konzentrisch, geschweisst, ohne zylindrische Enden, Kurzlänge
Werkstoff: 1.4404, Länge mm: 40, Wandstärke Gross mm: 2,5, Ausssen-Ø Klein mm: 42,4, Wandstärke Klein mm: 2,5, Ausssen-Ø Gross mm: 60,3, Materialart: Edelstahl rostbeständig, Unique-Id: R169-K-60/42, SKU 17325430



R-169-K
Reduzierstück konzentrisch, geschweisst, ohne zylindrische Enden, Kurzlänge
Werkstoff: 1.4404, Wandstärke Klein mm: 2, Ausssen-Ø Gross mm: 42,4, Länge mm: 40, Wandstärke Gross mm: 2, Materialart: Edelstahl rostbeständig, Ausssen-Ø Klein mm: 21,3, Unique-Id: R169-K-42/21, SKU 17325230



R-169-K
Reduzierstück konzentrisch, geschweisst, ohne zylindrische Enden, Kurzlänge
Werkstoff: 1.4404, Länge mm: 60, Wandstärke Gross mm: 2,5, Wandstärke Klein mm: 2,5, Ausssen-Ø Gross mm: 60,3, Unique-Id: R169-K-60/26, Materialart: Edelstahl rostbeständig, Ausssen-Ø Klein mm: 26,9, SKU 17325390



R-169-K
Reduzierstück konzentrisch, geschweisst, ohne zylindrische Enden, Kurzlänge
Werkstoff: 1.4404, Wandstärke Klein mm: 2, Wandstärke Gross mm: 2, Ausssen-Ø Gross mm: 33,7, Länge mm: 23, Unique-Id: R169-K-33/21, Materialart: Edelstahl rostbeständig, Ausssen-Ø Klein mm: 21,3, SKU 17325190



R-169-K
Reduzierstück konzentrisch, geschweisst, ohne zylindrische Enden, Kurzlänge
Werkstoff: 1.4404, Unique-Id: R169-K-48/33, Wandstärke Klein mm: 2, Ausssen-Ø Klein mm: 33,7, Wandstärke Gross mm: 2, Materialart: Edelstahl rostbeständig, Ausssen-Ø Gross mm: 48,3, Länge mm: 27, SKU 17325330



R-169-K
Reduzierstück konzentrisch, geschweisst, ohne zylindrische Enden, Kurzlänge
Ausssen-Ø Klein mm: 17,2, Werkstoff: 1.4404, Wandstärke Klein mm: 2, Unique-Id: R169-K-33/17, Wandstärke Gross mm: 2, Ausssen-Ø Gross mm: 33,7, Länge mm: 30, Materialart: Edelstahl rostbeständig, SKU 17325165



R-169-K
Reduzierstück konzentrisch, geschweisst, ohne zylindrische Enden, Kurzlänge
Werkstoff: 1.4404, Wandstärke Klein mm: 2, Länge mm: 40, Wandstärke Gross mm: 2, Unique-Id: R169-K-48/26, Materialart: Edelstahl rostbeständig, Ausssen-Ø Klein mm: 26,9, Ausssen-Ø Gross mm: 48,3, SKU 17325310





R-169-K
Reduzierstück konzentrisch, geschweisst, ohne zylindrische Enden, Kurzlänge
Werkstoff: 1.4404, Länge mm: 36, Unique-Id: R169-K 33/13, Ausßen-Ø Klein mm: 13.5, Wandstärke Klein mm: 1.6, Ausßen-Ø Gross mm: 33.7, Wandstärke Gross mm: 1.6, Materialart: Edelstahl rostbeständig, SKU 17325163



R-169-K
Reduzierstück konzentrisch, geschweisst, ohne zylindrische Enden, Kurzlänge
Ausßen-Ø Klein mm: 17.2, Werkstoff: 1.4404, Wandstärke Klein mm: 2, Unique-Id: R169-K 21/17, Wandstärke Gross mm: 2, Länge mm: 20, Ausßen-Ø Gross mm: 21.3, Materialart: Edelstahl rostbeständig, SKU 17325120



R-169-K
Reduzierstück konzentrisch, geschweisst, ohne zylindrische Enden, Kurzlänge
Ausßen-Ø Klein mm: 17.2, Werkstoff: 1.4404, Wandstärke Klein mm: 2, Ausßen-Ø Gross mm: 26.9, Wandstärke Gross mm: 2, Länge mm: 20, Materialart: Edelstahl rostbeständig, Unique-Id: R169-K 26/17, SKU 17325160



R-169-K
Reduzierstück konzentrisch, geschweisst, ohne zylindrische Enden, Kurzlänge
Werkstoff: 1.4404, Ausßen-Ø Gross mm: 88.9, Wandstärke Gross mm: 2.5, Unique-Id: R169-K 88/76, Wandstärke Klein mm: 2.5, Länge mm: 24, Ausßen-Ø Klein mm: 76.1, Materialart: Edelstahl rostbeständig, SKU 17325630



R-169-K
Reduzierstück konzentrisch, geschweisst, ohne zylindrische Enden, Kurzlänge
Werkstoff: 1.4404, Unique-Id: R169-K 26/13, Ausßen-Ø Klein mm: 13.5, Wandstärke Klein mm: 1.6, Ausßen-Ø Gross mm: 26.9, Länge mm: 24, Wandstärke Gross mm: 1.6, Materialart: Edelstahl rostbeständig, SKU 17325140



R-169-K
Reduzierstück konzentrisch, geschweisst, ohne zylindrische Enden, Kurzlänge
Werkstoff: 1.4404, Ausßen-Ø Gross mm: 88.9, Länge mm: 75, Wandstärke Gross mm: 2.5, Unique-Id: R169-K 88/48, Wandstärke Klein mm: 2.5, Materialart: Edelstahl rostbeständig, Ausßen-Ø Klein mm: 48.3, SKU 17325590



R-169-K
Reduzierstück konzentrisch, geschweisst, ohne zylindrische Enden, Kurzlänge
Werkstoff: 1.4404, Länge mm: 52, Wandstärke Gross mm: 2.5, Ausßen-Ø Gross mm: 76.1, Unique-Id: R169-K 76/48, Wandstärke Klein mm: 2.5, Materialart: Edelstahl rostbeständig, Ausßen-Ø Klein mm: 48.3, SKU 17325510



R-169-K
Reduzierstück konzentrisch, geschweisst, ohne zylindrische Enden, Kurzlänge
Werkstoff: 1.4404, Ausßen-Ø Klein mm: 88.9, Ausßen-Ø Gross mm: 114.3, Wandstärke Gross mm: 2.5, Wandstärke Klein mm: 2.5, Länge mm: 47, Unique-Id: R169-K 114/88, Materialart: Edelstahl rostbeständig, SKU 17325680



R-169-K
Reduzierstück konzentrisch, geschweisst, ohne zylindrische Enden, Kurzlänge
Werkstoff: 1.4404, Länge mm: 60, Wandstärke Gross mm: 2.5, Ausßen-Ø Klein mm: 42.4, Ausßen-Ø Gross mm: 76.1, Wandstärke Klein mm: 2.5, Materialart: Edelstahl rostbeständig, Unique-Id: R169-K 76/42, SKU 17325490



R-169-K
Reduzierstück konzentrisch, geschweisst, ohne zylindrische Enden, Kurzlänge
Werkstoff: 1.4404, Ausßen-Ø Gross mm: 114.3, Unique-Id: R169-K 114/48, Wandstärke Gross mm: 2.5, Wandstärke Klein mm: 2.5, Länge mm: 119, Materialart: Edelstahl rostbeständig, Ausßen-Ø Klein mm: 48.3, SKU 17325650





R-169-K
Reduzierstück konzentrisch, geschweisst, ohne zylindrische Enden, Kurzlänge
Werkstoff: 1.4404, Aussen-Ø Klein mm: 33.7, Wandstärke Gross mm: 2.5, Aussen-Ø Gross mm: 76.1, Unique-Id: R169-K/76/33, Wandstärke Klein mm: 2.5, Materialart: Edelstahl rostbeständig, Länge mm: 76, SKU 17325470



R-169-K
Reduzierstück konzentrisch, geschweisst, ohne zylindrische Enden, Kurzlänge
Werkstoff: 1.4404, Aussen-Ø Klein mm: 33.7, Wandstärke Gross mm: 2.5, Wandstärke Klein mm: 2.5, Länge mm: 50, Aussen-Ø Gross mm: 60.3, Unique-Id: R169-K/60/33, Materialart: Edelstahl rostbeständig, SKU 17325410



R-169-K
Reduzierstück konzentrisch, geschweisst, ohne zylindrische Enden, Kurzlänge
Werkstoff: 1.4404, Wandstärke Klein mm: 2, Unique-Id: R169-K/48/42, Wandstärke Gross mm: 2, Aussen-Ø Klein mm: 42.4, Länge mm: 30, Materialart: Edelstahl rostbeständig, Aussen-Ø Gross mm: 48.3, SKU 17325350



R-169-K
Reduzierstück konzentrisch, geschweisst, ohne zylindrische Enden, Kurzlänge
Werkstoff: 1.4404, Unique-Id: R169-K/33/26, Wandstärke Klein mm: 2, Wandstärke Gross mm: 2, Aussen-Ø Gross mm: 33.7, Länge mm: 25, Materialart: Edelstahl rostbeständig, Aussen-Ø Klein mm: 26.9, SKU 17325210



R-169-K
Reduzierstück konzentrisch, geschweisst, ohne zylindrische Enden, Kurzlänge
Werkstoff: 1.4404, Wandstärke Klein mm: 2, Aussen-Ø Gross mm: 42.4, Aussen-Ø Klein mm: 33.7, Länge mm: 16, Wandstärke Gross mm: 2, Materialart: Edelstahl rostbeständig, Unique-Id: R169-K/42/33, SKU 17325270



R-169-K
Reduzierstück konzentrisch, geschweisst, ohne zylindrische Enden, Kurzlänge
Werkstoff: 1.4404, Wandstärke Klein mm: 2, Aussen-Ø Gross mm: 26.9, Wandstärke Gross mm: 2, Länge mm: 20, Unique-Id: R169-K/26/21, Materialart: Edelstahl rostbeständig, Aussen-Ø Klein mm: 21.3, SKU 17325161



R-169-K
Reduzierstück konzentrisch, geschweisst, ohne zylindrische Enden, Kurzlänge
Werkstoff: 1.4404, Länge mm: 97, Aussen-Ø Klein mm: 60.3, Aussen-Ø Gross mm: 114.3, Wandstärke Gross mm: 2.5, Wandstärke Klein mm: 2.5, Unique-Id: R169-K/114/60, Materialart: Edelstahl rostbeständig, SKU 17325660



R-169-K
Reduzierstück konzentrisch, geschweisst, ohne zylindrische Enden, Kurzlänge
Werkstoff: 1.4404, Aussen-Ø Klein mm: 13.5, Wandstärke Klein mm: 1.6, Länge mm: 14, Aussen-Ø Gross mm: 21.3, Unique-Id: R169-K/21/13, Wandstärke Gross mm: 1.6, Materialart: Edelstahl rostbeständig, SKU 17325110

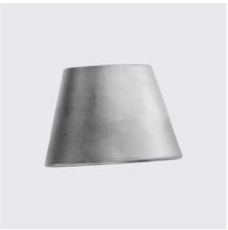


R-169-K
Reduzierstück konzentrisch, geschweisst, ohne zylindrische Enden, Kurzlänge
Werkstoff: 1.4404, Wandstärke Gross mm: 2.5, Wandstärke Klein mm: 2.5, Aussen-Ø Gross mm: 60.3, Länge mm: 70, Unique-Id: R169-K/60/21, Materialart: Edelstahl rostbeständig, Aussen-Ø Klein mm: 21.3, SKU 17325370



R-169-K
Reduzierstück konzentrisch, geschweisst, ohne zylindrische Enden, Kurzlänge
Werkstoff: 1.4404, Aussen-Ø Klein mm: 33.7, Aussen-Ø Gross mm: 88.9, Wandstärke Gross mm: 2.5, Wandstärke Klein mm: 2.5, Länge mm: 99, Materialart: Edelstahl rostbeständig, Unique-Id: R169-K/88/33, SKU 17325550





R-169-K
Reduzierstück konzentrisch, geschweisst, ohne zylindrische Enden, Kurzlänge
Werkstoff: 1.4404, Aussen-Ø Gross mm: 88,9, Aussen-Ø Klein mm: 60,3, Wandstärke Gross mm: 2,5, Wandstärke Klein mm: 2,5, Unique-Id: R169-K-88/60, Materialart: Edelstahl rostbeständig, Länge mm: 53, SKU 17325610



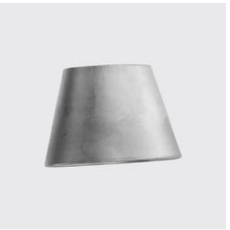
KOHLER



R-169-K
Reduzierstück konzentrisch, geschweisst, ohne zylindrische Enden, Kurzlänge
Werkstoff: 1.4404, Aussen-Ø Gross mm: 88,9, Länge mm: 84, Unique-Id: R169-K-88/42, Wandstärke Gross mm: 2,5, Aussen-Ø Klein mm: 42,4, Wandstärke Klein mm: 2,5, Materialart: Edelstahl rostbeständig, SKU 17325570



KOHLER



R-169-K
Reduzierstück konzentrisch, geschweisst, ohne zylindrische Enden, Kurzlänge
Werkstoff: 1.4404, Aussen-Ø Gross mm: 114,3, Wandstärke Gross mm: 2,5, Wandstärke Klein mm: 2,5, Aussen-Ø Klein mm: 76,1, Länge mm: 71, Unique-Id: R169-K-114/76, Materialart: Edelstahl rostbeständig, SKU 17325670



KOHLER



R-169-K
Reduzierstück konzentrisch, geschweisst, ohne zylindrische Enden, Kurzlänge
Werkstoff: 1.4404, Länge mm: 40, Aussen-Ø Klein mm: 60,3, Wandstärke Gross mm: 2,5, Aussen-Ø Gross mm: 76,1, Wandstärke Klein mm: 2,5, Unique-Id: R169-K-76/60, Materialart: Edelstahl rostbeständig, SKU 17325530



KOHLER