



DIN 315

Ecrou à ailette, forme lourde DIN 315

ID unique: D315+12, Type de matériau: acier inoxydable,
Filetage: M12, Matériau: A4, SKU 5225412



KOHLER



DIN 315

Ecrou à ailette, forme lourde DIN 315

Filetage: M10, ID unique: D315+10, Type de matériau:
acier inoxydable, Matériau: A4, SKU 5225410



KOHLER



DIN 315

Ecrou à ailette, forme lourde DIN 315

ID unique: D315+8, Type de matériau: acier inoxydable,
Matériau: A4, Filetage: M8, SKU 5225408



KOHLER



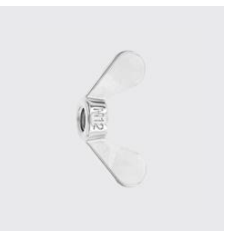
DIN 315

Ecrou à ailette, forme lourde DIN 315

Filetage: M6, Type de matériau: acier inoxydable, ID
unique: D315+6, Matériau: A4, SKU 5225406



KOHLER



DIN 315

Ecrou à ailette, forme lourde DIN 315

ID unique: D315+5, Type de matériau: acier inoxydable,
Filetage: M5, Matériau: A4, SKU 5225405



KOHLER