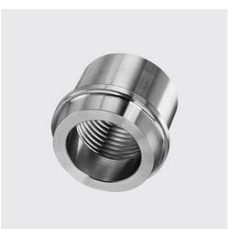




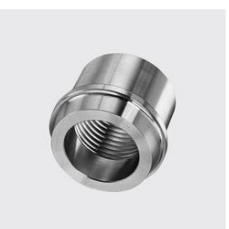
R-134-E
Pièce mobile avec filetage femelle
 pour écrou de serrage: M32x1.5, Matériau: 1.4404, Filetage POUCE : 3/8, Type de matériau: acier inoxydable, ID unique: R134-E 3/8x1/2, Longueur mm: 24.5, SKU 171011012



R-134-E
Pièce mobile avec filetage femelle
 Matériau: 1.4404, Type de matériau: acier inoxydable, Filetage POUCE : 3/4, ID unique: R134-E 3/4x1, pour écrou de serrage: M45x1.5, Longueur mm: 26.5, SKU 171011023



R-134-E
Pièce mobile avec filetage femelle
 pour écrou de serrage: M32x1.5, ID unique: R134-E 1/2x1/2, Matériau: 1.4404, Type de matériau: acier inoxydable, Filetage POUCE : 1/2, Longueur mm: 24.5, SKU 171011010



R-134-E
Pièce mobile avec filetage femelle
 Matériau: 1.4404, Type de matériau: acier inoxydable, Filetage POUCE : 1, pour écrou de serrage: M45x1.5, ID unique: R134-E 1x1, Longueur mm: 26.5, SKU 171011020



R-134-E
Pièce mobile avec filetage femelle
 Matériau: 1.4404, Longueur mm: 21, Type de matériau: acier inoxydable, pour écrou de serrage: M27x1.5, ID unique: R134-E 1/4x3/8, Filetage POUCE : 1/4, SKU 171011007



R-134-E
Pièce mobile avec filetage femelle
 pour écrou de serrage: M38x1.5, Matériau: 1.4404, Longueur mm: 25, Filetage POUCE : 3/8, ID unique: R134-E 3/8x3/4, Type de matériau: acier inoxydable, SKU 171011018



R-134-E
Pièce mobile avec filetage femelle
 Matériau: 1.4404, Longueur mm: 21, Filetage POUCE : 3/8, Type de matériau: acier inoxydable, pour écrou de serrage: M27x1.5, ID unique: R134-E 3/8x3/8, SKU 171011005



R-134-E
Pièce mobile avec filetage femelle
 pour écrou de serrage: M38x1.5, Matériau: 1.4404, Longueur mm: 25, Type de matériau: acier inoxydable, Filetage POUCE : 1/2, ID unique: R134-E 1/2x3/4, SKU 171011017



R-134-E
Pièce mobile avec filetage femelle
 Matériau: 1.4404, Longueur mm: 21, Type de matériau: acier inoxydable, pour écrou de serrage: M24x1.5, ID unique: R134-E 1/4x1/4, Filetage POUCE : 1/4, SKU 171011000



R-134-E
Pièce mobile avec filetage femelle
 pour écrou de serrage: M38x1.5, Matériau: 1.4404, Longueur mm: 25, Type de matériau: acier inoxydable, Filetage POUCE : 3/4, ID unique: R134-E 3/4x3/4, SKU 171011015





R-134-E
Pièce mobile avec filetage femelle
 Matériau: 1.4404, Filetage POUCE : 1 1/2, Type de matériau: acier inoxydable, pour écrou de serrage: M62x1.5, Longueur mm: 30, ID unique: R134-E 1 1/2x1 1/2, SKU 171011030



R-134-E
Pièce mobile avec filetage femelle
 Matériau: 1.4404, pour écrou de serrage: M76x1.5, ID unique: R134-E 1 1/4x2, Type de matériau: acier inoxydable, Longueur mm: 32.5, Filetage POUCE : 1 1/4, SKU 171011038



R-134-E
Pièce mobile avec filetage femelle
 Matériau: 1.4404, pour écrou de serrage: M66x1.5, Type de matériau: acier inoxydable, Filetage POUCE : 3/4, ID unique: R134-E 3/4x1 1/4, Longueur mm: 30, SKU 171011027



R-134-E
Pièce mobile avec filetage femelle
 Matériau: 1.4404, Filetage POUCE : 1 1/2, ID unique: R134-E 1 1/2x2, pour écrou de serrage: M76x1.5, Type de matériau: acier inoxydable, Longueur mm: 32.5, SKU 171011037



R-134-E
Pièce mobile avec filetage femelle
 Matériau: 1.4404, pour écrou de serrage: M66x1.5, Type de matériau: acier inoxydable, Filetage POUCE : 1, Longueur mm: 30, ID unique: R134-E 1x1 1/4, SKU 171011026



R-134-E
Pièce mobile avec filetage femelle
 Matériau: 1.4404, pour écrou de serrage: M76x1.5, ID unique: R134-E 2x2, Type de matériau: acier inoxydable, Longueur mm: 32.5, Filetage POUCE : 2, SKU 171011035



R-134-E
Pièce mobile avec filetage femelle
 ID unique: R134-E 1 1/4x1 1/4, Matériau: 1.4404, pour écrou de serrage: M66x1.5, Type de matériau: acier inoxydable, Longueur mm: 30, Filetage POUCE : 1 1/4, SKU 171011025



R-134-E
Pièce mobile avec filetage femelle
 Matériau: 1.4404, Type de matériau: acier inoxydable, pour écrou de serrage: M62x1.5, Filetage POUCE : 1, Longueur mm: 30, ID unique: R134-E 1x1 1/2, SKU 171011033



R-134-E
Pièce mobile avec filetage femelle
 Matériau: 1.4404, Type de matériau: acier inoxydable, Filetage POUCE : 1/2, pour écrou de serrage: M45x1.5, Longueur mm: 26.5, ID unique: R134-E 1/2x1, SKU 171011024



R-134-E
Pièce mobile avec filetage femelle
 Matériau: 1.4404, Type de matériau: acier inoxydable, pour écrou de serrage: M62x1.5, Longueur mm: 30, Filetage POUCE : 1 1/4, ID unique: R134-E 1 1/4x1 1/2, SKU 171011032





R-134-UE

Pièce mobile avec filetage mâle

ID unique: R134-UE 3/8x1/2, pour ecrou de serrage: M32x1.5, Longueur mm: 35.5, Type de matériau: acier inoxydable, Matériau: 1.4404, Filetage POUCE : 3/8, SKU 171011110



KOHLER



R-134-UE

Pièce mobile avec filetage mâle

pour ecrou de serrage: M45x1.5, Filetage POUCE : 3/4, Type de matériau: acier inoxydable, Longueur mm: 41.5, ID unique: R134-UE 3/4x1, Matériau: 1.4404, SKU 171011121



KOHLER



R-134-UE

Pièce mobile avec filetage mâle

pour ecrou de serrage: M32x1.5, Longueur mm: 35.5, Type de matériau: acier inoxydable, Filetage POUCE : 1/2, Matériau: 1.4404, ID unique: R134-UE 1/2x1/2, SKU 171011110



KOHLER



R-134-UE

Pièce mobile avec filetage mâle

pour ecrou de serrage: M45x1.5, ID unique: R134-UE 1x1, Type de matériau: acier inoxydable, Longueur mm: 41.5, Filetage POUCE : 1, Matériau: 1.4404, SKU 171011120



KOHLER



R-134-UE

Pièce mobile avec filetage mâle

pour ecrou de serrage: M27x1.5, Type de matériau: acier inoxydable, ID unique: R134-UE 1/4x3/8, Longueur mm: 29.5, Filetage POUCE : 1/4, Matériau: 1.4404, SKU 171011106



KOHLER



R-134-UE

Pièce mobile avec filetage mâle

ID unique: R134-UE 3/8x3/4, Type de matériau: acier inoxydable, pour ecrou de serrage: M38x1.5, Longueur mm: 36.5, Matériau: 1.4404, Filetage POUCE : 3/8, SKU 171011117



KOHLER



R-134-UE

Pièce mobile avec filetage mâle

pour ecrou de serrage: M27x1.5, Type de matériau: acier inoxydable, ID unique: R134-UE 3/8x3/8, Longueur mm: 29.5, Matériau: 1.4404, Filetage POUCE : 3/8, SKU 171011105



KOHLER



R-134-UE

Pièce mobile avec filetage mâle

ID unique: R134-UE 1/2x3/4, Type de matériau: acier inoxydable, Filetage POUCE : 1/2, pour ecrou de serrage: M38x1.5, Longueur mm: 36.5, Matériau: 1.4404, SKU 171011116



KOHLER



R-134-UE

Pièce mobile avec filetage mâle

pour ecrou de serrage: M24x1.5, Type de matériau: acier inoxydable, ID unique: R134-UE 1/4x1/4, Filetage POUCE : 1/4, Matériau: 1.4404, Longueur mm: 28.5, SKU 171011100



KOHLER



R-134-UE

Pièce mobile avec filetage mâle

Filetage POUCE : 3/4, Type de matériau: acier inoxydable, pour ecrou de serrage: M38x1.5, Longueur mm: 36.5, Matériau: 1.4404, ID unique: R134-UE 3/4x3/4, SKU 171011115



KOHLER



R-134-UE
Pièce mobile avec filetage mâle
 Filetage POUCE : 1/2, ID unique: R134-UE 1 1/2x1 1/2, Type de matériau: acier inoxydable, pour écrou de serrage: M62x1.5, Matériau: 1.4404, Longueur mm: 47.5, SKU 171011130



R-134-UE
Pièce mobile avec filetage mâle
 Filetage POUCE : 1/4, pour écrou de serrage: M76x1.5, Type de matériau: acier inoxydable, ID unique: R134-UE 1 1/4x2, Longueur mm: 54.5, Matériau: 1.4404, SKU 171011137



R-134-UE
Pièce mobile avec filetage mâle
 Filetage POUCE : 3/4, pour écrou de serrage: M56x1.5, Type de matériau: acier inoxydable, ID unique: R134-UE 3/4x1 1/4, Matériau: 1.4404, Longueur mm: 47.5, SKU 171011127



R-134-UE
Pièce mobile avec filetage mâle
 Filetage POUCE : 1/2, ID unique: R134-UE 1 1/2x2, pour écrou de serrage: M76x1.5, Type de matériau: acier inoxydable, Longueur mm: 54.5, Matériau: 1.4404, SKU 171011136



R-134-UE
Pièce mobile avec filetage mâle
 pour écrou de serrage: M56x1.5, Type de matériau: acier inoxydable, Filetage POUCE : 1, Matériau: 1.4404, ID unique: R134-UE 1x1 1/4, Longueur mm: 47.5, SKU 171011126



R-134-UE
Pièce mobile avec filetage mâle
 Filetage POUCE : 2, pour écrou de serrage: M76x1.5, Type de matériau: acier inoxydable, ID unique: R134-UE 2x2, Longueur mm: 54.5, Matériau: 1.4404, SKU 171011135



R-134-UE
Pièce mobile avec filetage mâle
 Filetage POUCE : 1/4, pour écrou de serrage: M56x1.5, ID unique: R134-UE 1 1/4x1 1/4, Type de matériau: acier inoxydable, Matériau: 1.4404, Longueur mm: 47.5, SKU 171011125



R-134-UE
Pièce mobile avec filetage mâle
 Type de matériau: acier inoxydable, Filetage POUCE : 1, pour écrou de serrage: M62x1.5, Matériau: 1.4404, ID unique: R134-UE 1x1 1/2, Longueur mm: 47.5, SKU 171011132



R-134-UE
Pièce mobile avec filetage mâle
 pour écrou de serrage: M45x1.5, Type de matériau: acier inoxydable, ID unique: R134-UE 1/2x1, Filetage POUCE: 1/2, Longueur mm: 41.5, Matériau: 1.4404, SKU 171011122



R-134-UE
Pièce mobile avec filetage mâle
 Filetage POUCE : 1/4, ID unique: R134-UE 1 1/4x1 1/2, Type de matériau: acier inoxydable, pour écrou de serrage: M62x1.5, Matériau: 1.4404, Longueur mm: 47.5, SKU 171011131





R-134-SE

Pièce mobile, à souder

Longueur mm: 21, Ø extérieur mm: 25, Type de matériau: acier inoxydable, Ø extérieur mm: 17.2, Matériau: 1.4404, ID unique: R134-SE 17.2x21.3, SKU 171011211



KOHLER



R-134-SE

Pièce mobile, à souder

ID unique: R134-SE 26.9x33.7, Ø extérieur mm: 43, Type de matériau: acier inoxydable, Ø extérieur mm: 33.7, Longueur mm: 26.5, Matériau: 1.4404, SKU 171011221



KOHLER



R-134-SE

Pièce mobile, à souder

Ø extérieur mm: 30, ID unique: R134-SE 21.3x21.3, Type de matériau: acier inoxydable, Ø extérieur mm: 21.3, Matériau: 1.4404, Longueur mm: 24.5, SKU 171011210



KOHLER



R-134-SE

Pièce mobile, à souder

ID unique: R134-SE 33.7x33.7, Ø extérieur mm: 49, Type de matériau: acier inoxydable, Ø extérieur mm: 33.7, Longueur mm: 26.5, Matériau: 1.4404, SKU 171011220



KOHLER



R-134-SE

Pièce mobile, à souder

Longueur mm: 21, Ø extérieur mm: 25, Type de matériau: acier inoxydable, Ø extérieur mm: 17.2, Matériau: 1.4404, ID unique: R134-SE 13.5x17.2, SKU 171011206



KOHLER



R-134-SE

Pièce mobile, à souder

Longueur mm: 21, Ø extérieur mm: 25, Type de matériau: acier inoxydable, Ø extérieur mm: 17.2, Matériau: 1.4404, ID unique: R134-SE 17.2x26.9, SKU 171011217



KOHLER



R-134-SE

Pièce mobile, à souder

Longueur mm: 21, Ø extérieur mm: 25, Type de matériau: acier inoxydable, Ø extérieur mm: 17.2, Matériau: 1.4404, ID unique: R134-SE 17.2x17.2, SKU 171011205



KOHLER



R-134-SE

Pièce mobile, à souder

Longueur mm: 21, Ø extérieur mm: 25, Type de matériau: acier inoxydable, Ø extérieur mm: 17.2, Matériau: 1.4404, ID unique: R134-SE 21.3x26.9, SKU 171011216



KOHLER



R-134-SE

Pièce mobile, à souder

Longueur mm: 21, Ø extérieur mm: 22, Type de matériau: acier inoxydable, Ø extérieur mm: 13.5, Matériau: 1.4404, ID unique: R134-SE 13.5x13.5, SKU 171011200



KOHLER



R-134-SE

Pièce mobile, à souder

Longueur mm: 25, Ø extérieur mm: 26.9, ID unique: R134-SE 26.9x26.9, Type de matériau: acier inoxydable, Matériau: 1.4404, Ø extérieur mm: 36, SKU 171011215



KOHLER



R-134-SE

Pièce mobile, à souder

ID unique: R134-SE 48.3x48.3, Longueur mm: 30, Type de matériau: acier inoxydable, Ø extérieur mm: 60, Matériau: 1.4404, Ø extérieur mm: 48.3, SKU 171011230



R-134-SE

Pièce mobile, à souder

Ø extérieur mm: 60.3, Ø extérieur mm: 74, ID unique: R134-SE 42.4x60.3, Type de matériau: acier inoxydable, Matériau: 1.4404, Longueur mm: 32.5, SKU 171011237



R-134-SE

Pièce mobile, à souder

ID unique: R134-SE 26.5x42.4, Ø extérieur mm: 43, Type de matériau: acier inoxydable, Ø extérieur mm: 33.7, Longueur mm: 26.5, Matériau: 1.4404, SKU 171011227



R-134-SE

Pièce mobile, à souder

Ø extérieur mm: 60.3, Ø extérieur mm: 74, Type de matériau: acier inoxydable, ID unique: R134-SE 48.3x60.3, Matériau: 1.4404, Longueur mm: 32.5, SKU 171011236



R-134-SE

Pièce mobile, à souder

ID unique: R134-SE 33.7x42.4, Ø extérieur mm: 43, Type de matériau: acier inoxydable, Ø extérieur mm: 33.7, Longueur mm: 26.5, Matériau: 1.4404, SKU 171011226



R-134-SE

Pièce mobile, à souder

Ø extérieur mm: 60.3, Ø extérieur mm: 74, Type de matériau: acier inoxydable, Matériau: 1.4404, Longueur mm: 32.5, ID unique: R134-SE 60.3x60.3, SKU 171011235



R-134-SE

Pièce mobile, à souder

ID unique: R134-SE 42.4x42.4, Longueur mm: 30, Type de matériau: acier inoxydable, Ø extérieur mm: 54, Matériau: 1.4404, Ø extérieur mm: 42.4, SKU 171011225



R-134-SE

Pièce mobile, à souder

Ø extérieur mm: 43, Type de matériau: acier inoxydable, Ø extérieur mm: 33.7, Longueur mm: 26.5, ID unique: R134-SE 33.7x48.3, Matériau: 1.4404, SKU 171011232



R-134-SE

Pièce mobile, à souder

ID unique: R134-SE 21.3x33.7, Ø extérieur mm: 43, Type de matériau: acier inoxydable, Ø extérieur mm: 33.7, Longueur mm: 26.5, Matériau: 1.4404, SKU 171011222



R-134-SE

Pièce mobile, à souder

Ø extérieur mm: 43, Type de matériau: acier inoxydable, Ø extérieur mm: 33.7, Longueur mm: 26.5, ID unique: R134-SE 42.4x48.3, Matériau: 1.4404, SKU 171011231





R-134-PE

Pièce mobile à sertir

Ø extérieur mm: 18, Type de matériau: acier inoxydable, Matériau: 1.4404, Longueur mm: 30, ID unique: R134-PE-18x3/4, Filetage: 3/4, SKU 171011260



KOHLER



R-134-PE

Pièce mobile à sertir

Filetage: 1 1/2, Type de matériau: acier inoxydable, Matériau: 1.4404, Longueur mm: 55, ID unique: R134-PE-42x1 1/2, Ø extérieur mm: 42, SKU 171011285



KOHLER



R-134-PE

Pièce mobile à sertir

ID unique: R134-PE-22x3/4, Type de matériau: acier inoxydable, Matériau: 1.4404, Longueur mm: 31, Ø extérieur mm: 22, Filetage: 3/4, SKU 171011255



KOHLER



R-134-PE

Pièce mobile à sertir

Ø extérieur mm: 28, Longueur mm: 38, Type de matériau: acier inoxydable, Matériau: 1.4404, Filetage: 1 1/4, ID unique: R134-PE-28x1 1/4, SKU 171011280



KOHLER



R-134-PE

Pièce mobile à sertir

Filetage: 1/2, Type de matériau: acier inoxydable, Matériau: 1.4404, Ø extérieur mm: 15, Longueur mm: 30, ID unique: R134-PE-15x1/2, SKU 171011250



KOHLER



R-134-PE

Pièce mobile à sertir

Type de matériau: acier inoxydable, Matériau: 1.4404, Ø extérieur mm: 35, Filetage: 1 1/4, ID unique: R134-PE-35x1 1/4, Longueur mm: 41, SKU 171011275



KOHLER



R-134-PE

Pièce mobile à sertir

Ø extérieur mm: 18, Filetage: 1/2, Type de matériau: acier inoxydable, Matériau: 1.4404, Longueur mm: 30, ID unique: R134-PE-18x1/2, SKU 171011245



KOHLER



R-134-PE

Pièce mobile à sertir

Type de matériau: acier inoxydable, Matériau: 1.4404, ID unique: R134-PE-22x1, Filetage: 1, Longueur mm: 31, Ø extérieur mm: 22, SKU 171011270



KOHLER



R-134-PE

Pièce mobile à sertir

Type de matériau: acier inoxydable, Matériau: 1.4404, Ø extérieur mm: 15, Longueur mm: 30, ID unique: R134-PE-15x3/8, Filetage: 3/8, SKU 171011240



KOHLER



R-134-PE

Pièce mobile à sertir

Ø extérieur mm: 28, Longueur mm: 38, Type de matériau: acier inoxydable, Matériau: 1.4404, Filetage: 1, ID unique: R134-PE-28x1, SKU 171011265



KOHLER



R-134-G

Pièce filetée avec filetage femelle

Matériau: 1.4404, Filetage POUCE : 3/8, Type de matériau: acier inoxydable, Longueur mm: 19, ID unique: R134-G-3/8, SKU 171011305



R-134-G

Pièce filetée avec filetage femelle

Matériau: 1.4404, Longueur mm: 29, Type de matériau: acier inoxydable, Filetage POUCE : 1 1/2, ID unique: R134-G-1 1/2, SKU 171011330



R-134-G

Pièce filetée avec filetage femelle

Matériau: 1.4404, Filetage POUCE : 1/4, Type de matériau: acier inoxydable, Longueur mm: 18.5, ID unique: R134-G-1/4, SKU 171011300



R-134-G

Pièce filetée avec filetage femelle

Matériau: 1.4404, Longueur mm: 29, ID unique: R134-G-1 1/4, Type de matériau: acier inoxydable, Filetage POUCE : 1 1/4, SKU 171011325



R-134-PE

Pièce mobile à sertir

Type de matériau: acier inoxydable, Matériau: 1.4404, Longueur mm: 55, ID unique: R134-PE-42x2, Ø extérieur mm: 42, Filetage: 2, SKU 171011297



R-134-G

Pièce filetée avec filetage femelle

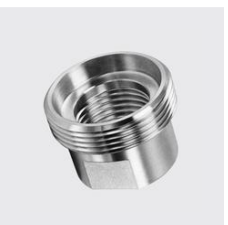
Matériau: 1.4404, Type de matériau: acier inoxydable, Filetage POUCE : 1, Longueur mm: 26.5, ID unique: R134-G-1, SKU 171011320



R-134-PE

Pièce mobile à sertir

ID unique: R134-PE-54x2, Type de matériau: acier inoxydable, Matériau: 1.4404, Ø extérieur mm: 54, Longueur mm: 60, Filetage: 2, SKU 171011295



R-134-G

Pièce filetée avec filetage femelle

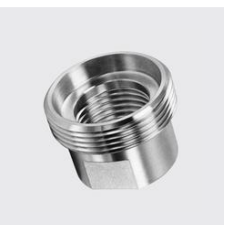
Longueur mm: 24, ID unique: R134-G-3/4, Matériau: 1.4404, Type de matériau: acier inoxydable, Filetage POUCE : 3/4, SKU 171011315



R-134-PE

Pièce mobile à sertir

Filetage: 1 1/2, Type de matériau: acier inoxydable, Matériau: 1.4404, ID unique: R134-PE-35x1 1/2, Ø extérieur mm: 35, Longueur mm: 41, SKU 171011290



R-134-G

Pièce filetée avec filetage femelle

Matériau: 1.4404, Type de matériau: acier inoxydable, ID unique: R134-G-1/2, Filetage POUCE : 1/2, Longueur mm: 22.5, SKU 171011310

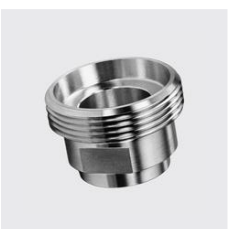




R-134-UG

Pièce filetée avec filetage mâle

ID unique: R134-UG 3/4, Filetage POUCE : 3/4, Longueur mm: 36.5, Type de matériau: acier inoxydable, Matériau: 1.4404, SKU 171011415



R-134-SG

Pièce filetée, à souder

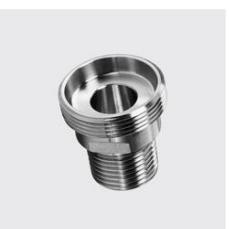
Longueur mm: 18.5, Type de matériau: acier inoxydable, Matériau: 1.4404, pour tube mm: 13.5, ID unique: R134-SG 13.5, SKU 171011500



R-134-UG

Pièce filetée avec filetage mâle

Type de matériau: acier inoxydable, Matériau: 1.4404, Filetage POUCE : 1/2, Longueur mm: 33.5, ID unique: R134-UG 1/2, SKU 171011410



R-134-UG

Pièce filetée avec filetage mâle

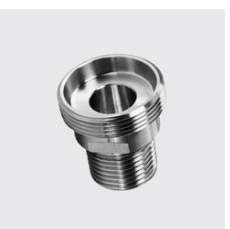
Filetage POUCE : 2, Longueur mm: 55.5, ID unique: R134-UG 2, Type de matériau: acier inoxydable, Matériau: 1.4404, SKU 171011435



R-134-UG

Pièce filetée avec filetage mâle

Filetage POUCE : 3/8, ID unique: R134-UG 3/8, Type de matériau: acier inoxydable, Matériau: 1.4404, Longueur mm: 27.5, SKU 171011405



R-134-UG

Pièce filetée avec filetage mâle

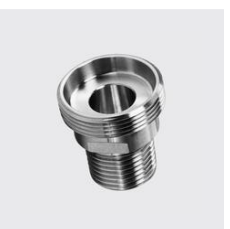
Filetage POUCE : 1 1/2, Type de matériau: acier inoxydable, Longueur mm: 46.5, Matériau: 1.4404, ID unique: R134-UG 1 1/2, SKU 171011430



R-134-UG

Pièce filetée avec filetage mâle

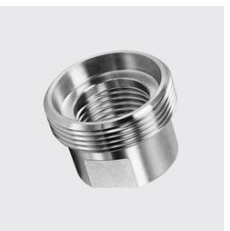
Longueur mm: 26, Filetage POUCE : 1/4, Type de matériau: acier inoxydable, ID unique: R134-UG 1/4, Matériau: 1.4404, SKU 171011400



R-134-UG

Pièce filetée avec filetage mâle

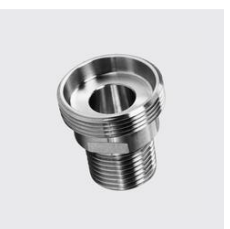
Type de matériau: acier inoxydable, Filetage POUCE : 1 1/4, Longueur mm: 46.5, ID unique: R134-UG 1 1/4, Matériau: 1.4404, SKU 171011425



R-134-G

Pièce filetée avec filetage femelle

Matériau: 1.4404, Type de matériau: acier inoxydable, Filetage POUCE : 2, ID unique: R134-G 2, Longueur mm: 33.5, SKU 171011335



R-134-UG

Pièce filetée avec filetage mâle

Filetage POUCE : 1, Type de matériau: acier inoxydable, Longueur mm: 41.5, Matériau: 1.4404, ID unique: R134-UG 1, SKU 171011420





R-134-SG

Pièce filetée, à souder

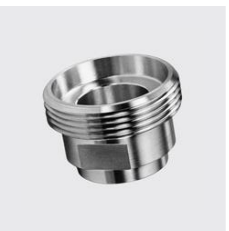
Longueur mm: 29, Type de matériau: acier inoxydable, Matériau: 1.4404, ID unique: R134-SG 42.4, pour tube mm: 42.4, SKU 171011525



R-134-M

Ecrou à filetage métrique

Filetage POUCE : 1/2 / M32x1.5, ID unique: R134-M 1/2 (M32x1.5), Type de matériau: acier inoxydable, Matériau: 1.4404, Hauteur mm: 15.5, SKU 171011610



R-134-SG

Pièce filetée, à souder

Type de matériau: acier inoxydable, Matériau: 1.4404, Longueur mm: 26.5, ID unique: R134-SG 33.7, pour tube mm: 33.7, SKU 171011520



R-134-M

Ecrou à filetage métrique

Filetage POUCE : 3/8 / M27x1.5, Hauteur mm: 15, ID unique: R134-M 3/8 (M27x1.5), Type de matériau: acier inoxydable, Matériau: 1.4404, SKU 171011605



R-134-SG

Pièce filetée, à souder

Type de matériau: acier inoxydable, Matériau: 1.4404, pour tube mm: 26.9, Longueur mm: 24, ID unique: R134-SG 26.9, SKU 171011515



R-134-M

Ecrou à filetage métrique

Filetage POUCE : 1/4 / M24x1.5, ID unique: R134-M 1/4 (M24x1.5), Hauteur mm: 14.5, Type de matériau: acier inoxydable, Matériau: 1.4404, SKU 171011600



R-134-SG

Pièce filetée, à souder

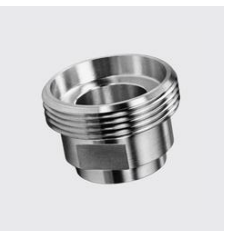
pour tube mm: 21.3, Type de matériau: acier inoxydable, Matériau: 1.4404, ID unique: R134-SG 21.3, Longueur mm: 22.5, SKU 171011510



R-134-SG

Pièce filetée, à souder

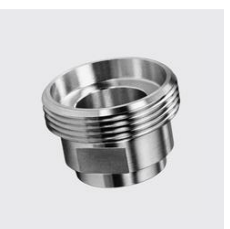
pour tube mm: 60.3, Longueur mm: 33.5, Type de matériau: acier inoxydable, Matériau: 1.4404, ID unique: R134-SG 60.3, SKU 171011535



R-134-SG

Pièce filetée, à souder

Type de matériau: acier inoxydable, Matériau: 1.4404, pour tube mm: 17.2, Longueur mm: 19, ID unique: R134-SG 17.2, SKU 171011505



R-134-SG

Pièce filetée, à souder

Longueur mm: 29, Type de matériau: acier inoxydable, Matériau: 1.4404, pour tube mm: 48.3, ID unique: R134-SG 48.3, SKU 171011530





R-134-M
Ecrou à filetage métrique
 Filetage POUCE : 2 / M76x1.5, ID unique: R134-M-2 (M76x1.5), Type de matériau: acier inoxydable, Matériau: 1.4404, Hauteur mm: 23, SKU 171011635



R-134
Raccord léger, filetage femelle / femelle, conique ou plane
 Ecrou de serrage: M38x1.5, Matériau: 1.4404, Filetage E: 3/8, Filetage G: 3/4, ID unique: R134 3/8x3/4", Type de matériau: acier inoxydable, SKU 17101508



R-134-M
Ecrou à filetage métrique
 Hauteur mm: 20, Type de matériau: acier inoxydable, Matériau: 1.4404, Filetage POUCE : 1 1/2 / M62x1, ID unique: R134-M 1 1/2 M62x1.5, SKU 171011630



R-134
Raccord léger, filetage femelle / femelle, conique ou plane
 Matériau: 1.4404, Filetage E: 3/8, Filetage G: 1/2, Ecrou de serrage: M32x1.5, ID unique: R134 3/8x1/2", Type de matériau: acier inoxydable, SKU 17101507



R-134-M
Ecrou à filetage métrique
 Filetage POUCE : 1 1/4 / M56x1, Hauteur mm: 20, Type de matériau: acier inoxydable, Matériau: 1.4404, ID unique: R134-M 1 1/4 M56x1.5, SKU 171011625



R-134
Raccord léger, filetage femelle / femelle, conique ou plane
 Matériau: 1.4404, Ecrou de serrage: M27x1.5, Filetage E: 3/8, ID unique: R134 3/8x3/8", Filetage G: 3/8, Type de matériau: acier inoxydable, SKU 17101505



R-134-M
Ecrou à filetage métrique
 Hauteur mm: 18.5, Type de matériau: acier inoxydable, Matériau: 1.4404, Filetage POUCE : 1 / M45x1.5, ID unique: R134-M 1 (M45x1.5), SKU 171011620



R-134
Raccord léger, filetage femelle / femelle, conique ou plane
 Matériau: 1.4404, Ecrou de serrage: M27x1.5, ID unique: R134 1/4x3/8", Filetage E: 1/4, Filetage G: 3/8, Type de matériau: acier inoxydable, SKU 17101502



R-134-M
Ecrou à filetage métrique
 Filetage POUCE : 3/4 / M38x1.5, Hauteur mm: 17, Type de matériau: acier inoxydable, Matériau: 1.4404, ID unique: R134-M 3/4 (M38x1.5), SKU 171011615



R-134
Raccord léger, filetage femelle / femelle, conique ou plane
 Matériau: 1.4404, Filetage E: 1/4, Filetage G: 1/4, ID unique: R134 1/4x1/4", Ecrou de serrage: M24x1.5, Type de matériau: acier inoxydable, SKU 17101500





R-134
Raccord léger, filetage femelle / femelle, conique ou plane
 Matière: 1.4404, ID unique: R134 3/4x1", Filetage E: 3/4, Filetage G: 1, Type de matériau: acier inoxydable, Ecou de serrage: M45x1.5, SKU 17101522



R-134
Raccord léger, filetage femelle / femelle, conique ou plane
 Matière: 1.4404, Filetage G: 1 1/4, Ecou de serrage: M56x1.5, Filetage E: 1 1/4, ID unique: R134 1 1/4x1 1/4", Type de matériau: acier inoxydable, SKU 17101527



R-134
Raccord léger, filetage femelle / femelle, conique ou plane
 Ecou de serrage: M38x1.5, Matière: 1.4404, Filetage G: 3/4, Filetage E: 3/4, Type de matériau: acier inoxydable, ID unique: R134 3/4x3/4", SKU 17101515



R-134
Raccord léger, filetage femelle / femelle, conique ou plane
 Matière: 1.4404, Filetage G: 1 1/2, ID unique: R134 1x1 1/2", Ecou de serrage: M56x1.5, Type de matériau: acier inoxydable, Filetage E: 1, SKU 17101526



R-134
Raccord léger, filetage femelle / femelle, conique ou plane
 Matière: 1.4404, ID unique: R134 1/2x1", Filetage E: 1/2, Filetage G: 1, Type de matériau: acier inoxydable, Ecou de serrage: M45x1.5, SKU 17101512



R-134
Raccord léger, filetage femelle / femelle, conique ou plane
 Matière: 1.4404, Filetage G: 1 1/4, Ecou de serrage: M56x1.5, ID unique: R134 1x1 1/4", Type de matériau: acier inoxydable, Filetage E: 1, SKU 17101525



R-134
Raccord léger, filetage femelle / femelle, conique ou plane
 Ecou de serrage: M38x1.5, Matière: 1.4404, Filetage G: 3/4, Filetage E: 1/2, ID unique: R134 1/2x3/4", Type de matériau: acier inoxydable, SKU 17101511



R-134
Raccord léger, filetage femelle / femelle, conique ou plane
 Matière: 1.4404, ID unique: R134 1x1", Filetage G: 1, Type de matériau: acier inoxydable, Ecou de serrage: M45x1.5, Filetage E: 1, SKU 17101524



R-134
Raccord léger, filetage femelle / femelle, conique ou plane
 Ecou de serrage: M38x1.5, Matière: 1.4404, ID unique: R134 1/2x1/2", Filetage G: 1/2, Filetage E: 1/2, Type de matériau: acier inoxydable, SKU 17101510



R-134
Raccord léger, filetage femelle / femelle, conique ou plane
 Matière: 1.4404, Filetage G: 1 1/4, Ecou de serrage: M56x1.5, ID unique: R134 3/4x1 1/4", Filetage E: 3/4, Type de matériau: acier inoxydable, SKU 17101523





R-134
Raccord léger, filetage femelle / femelle, conique ou plane
 Matériau: 1.4404, Filetage G: 2, ID unique: R134 2x2", Type de matériau: acier inoxydable, Filetage E: 2, Ecrin de serrage: M76x1.5, SKU 17101535



R-134
Raccord léger, filetage femelle / femelle, conique ou plane
 Matériau: 1.4404, Filetage E: 1 1/2, ID unique: R134 1 1/2x2", Filetage G: 2, Type de matériau: acier inoxydable, Ecrin de serrage: M76x1.5, SKU 17101531



R-134
Raccord léger, filetage femelle / femelle, conique ou plane
 Matériau: 1.4404, Filetage G: 1 1/2, Filetage E: 1 1/2, ID unique: R134 1 1/2x1 1/2", Ecrin de serrage: M62x1.5, Type de matériau: acier inoxydable, SKU 17101530



R-134
Raccord léger, filetage femelle / femelle, conique ou plane
 Matériau: 1.4404, Filetage E: 1 1/4, Filetage G: 2, Type de matériau: acier inoxydable, Ecrin de serrage: M76x1.5, ID unique: R134 1 1/4x2", SKU 17101529



R-134
Raccord léger, filetage femelle / femelle, conique ou plane
 Matériau: 1.4404, Filetage G: 1 1/2, Filetage E: 1 1/4, ID unique: R134 1 1/4x1 1/2", Ecrin de serrage: M62x1.5, Type de matériau: acier inoxydable, SKU 17101528



R-134-UE-G
Raccord léger, filetage mâle / femelle, conique ou plane
 Filetage UE: 3/8, Filetage G: 1/2, Matériau: 1.4404, Ecrin de serrage: M32x1.5, Type de matériau: acier inoxydable, ID unique: R134-UE-G-3/8x1/2", SKU 17101561



R-134-UE-G
Raccord léger, filetage mâle / femelle, conique ou plane
 Filetage G: 1/2, ID unique: R134-UE-G-1/2x1/2", Matériau: 1.4404, Ecrin de serrage: M32x1.5, Type de matériau: acier inoxydable, Filetage UE: 1/2, SKU 17101560



R-134-UE-G
Raccord léger, filetage mâle / femelle, conique ou plane
 Filetage G: 3/8, ID unique: R134-UE-G-1/4x3/8", Ecrin de serrage: M27x1.5, Filetage UE: 1/4, Matériau: 1.4404, Type de matériau: acier inoxydable, SKU 17101556



R-134-UE-G
Raccord léger, filetage mâle / femelle, conique ou plane
 Filetage UE: 3/8, Filetage G: 3/8, Ecrin de serrage: M27x1.5, Matériau: 1.4404, ID unique: R134-UE-G-3/8x3/8", Type de matériau: acier inoxydable, SKU 17101555



R-134-UE-G
Raccord léger, filetage mâle / femelle, conique ou plane
 Filetage G: 1/4, Filetage UE: 1/4, ID unique: R134-UE-G-1/4x1/4", Matériau: 1.4404, Ecrin de serrage: M24x1.5, Type de matériau: acier inoxydable, SKU 17101550





R-134-UE-G
Raccord léger, filetage mâle / femelle, conique ou plane
Matériau: 1.4404, Filetage G: 1/2, Ecrin de serrage: M45x1.5, ID unique: R134-UE-G-3/4x1", Filetage UE: 3/4, Type de matériau: acier inoxydable, SKU 17101571



R-134-UE-G
Raccord léger, filetage mâle / femelle, conique ou plane
Filetage G: 1/2, Ecrin de serrage: M62x1.5, Matériau: 1.4404, ID unique: R134-UE-G 1 1/2x1 1/2, Type de matériau: acier inoxydable, Filetage UE: 1 1/2, SKU 17101580



R-134-UE-G
Raccord léger, filetage mâle / femelle, conique ou plane
Matériau: 1.4404, Filetage UE: 1, Filetage G: 3/4, Ecrin de serrage: M45x1.5, ID unique: R134-UE-G 1x1", Type de matériau: acier inoxydable, SKU 17101570



R-134-UE-G
Raccord léger, filetage mâle / femelle, conique ou plane
ID unique: R134-UE-G 3/4x1 1/4", Filetage G: 1 1/4, Ecrin de serrage: M56x1.5, Matériau: 1.4404, Filetage UE: 3/4, Type de matériau: acier inoxydable, SKU 17101577



R-134-UE-G
Raccord léger, filetage mâle / femelle, conique ou plane
Filetage UE: 3/8, ID unique: R134-UE-G 3/8x3/4", Matériau: 1.4404, Filetage G: 3/4, Ecrin de serrage: M38x1.5, Type de matériau: acier inoxydable, SKU 17101567



R-134-UE-G
Raccord léger, filetage mâle / femelle, conique ou plane
Filetage G: 1 1/4, ID unique: R134-UE-G 1x1 1/4", Ecrin de serrage: M56x1.5, Matériau: 1.4404, Filetage UE: 1, Type de matériau: acier inoxydable, SKU 17101576



R-134-UE-G
Raccord léger, filetage mâle / femelle, conique ou plane
ID unique: R134-UE-G 1/2x3/4", Matériau: 1.4404, Filetage G: 3/4, Ecrin de serrage: M38x1.5, Type de matériau: acier inoxydable, Filetage UE: 1/2, SKU 17101566



R-134-UE-G
Raccord léger, filetage mâle / femelle, conique ou plane
Filetage G: 1 1/4, Ecrin de serrage: M56x1.5, Matériau: 1.4404, ID unique: R134-UE-G 1 1/4x1 1/4, Type de matériau: acier inoxydable, Filetage UE: 1 1/4, SKU 17101575



R-134-UE-G
Raccord léger, filetage mâle / femelle, conique ou plane
ID unique: R134-UE-G 3/4x3/4", Matériau: 1.4404, Filetage UE: 3/4, Filetage G: 3/4, Ecrin de serrage: M38x1.5, Type de matériau: acier inoxydable, SKU 17101565



R-134-UE-G
Raccord léger, filetage mâle / femelle, conique ou plane
ID unique: R134-UE-G 1/2x1", Matériau: 1.4404, Filetage G: 1, Ecrin de serrage: M45x1.5, Type de matériau: acier inoxydable, Filetage UE: 1/2, SKU 17101572





R-134-UE-G
Raccord léger, filetage mâle / femelle,
conique ou plane

Ecrou de serrage: M76x1.5, ID unique: R134-UE-G 1/4x2", Matériau: 1.4404, Filetage G: 2, Type de matériau: acier inoxydable, Filetage UE: 1/14, SKU 17101587



KOHLER



R-134-2U
Raccord léger, filetage mâle / mâle, conique
ou plane

Type de matériau: acier inoxydable, Filetage UE: 3/8, Ecrrou de serrage: M32x1.5, Filetage UG: 1/2, Matériau: 1.4404, ID unique: R134-2U 3/8x1/2", SKU 17101611



KOHLER



R-134-UE-G
Raccord léger, filetage mâle / femelle,
conique ou plane

Ecrrou de serrage: M76x1.5, Matériau: 1.4404, Filetage G: 2, Type de matériau: acier inoxydable, Filetage UE: 1/12, ID unique: R134-UE-G 1/2x2", SKU 17101586



KOHLER



R-134-2U
Raccord léger, filetage mâle / mâle, conique
ou plane

Type de matériau: acier inoxydable, Ecrrou de serrage: M32x1.5, Filetage UG: 1/2, ID unique: R134-2U 1/2x1/2", Matériau: 1.4404, Filetage UE: 1/2, SKU 17101610



KOHLER



R-134-UE-G
Raccord léger, filetage mâle / femelle,
conique ou plane

Ecrrou de serrage: M76x1.5, ID unique: R134-UE-G 2x2", Matériau: 1.4404, Filetage UE: 2, Filetage G: 2, Type de matériau: acier inoxydable, SKU 17101585



KOHLER



R-134-2U
Raccord léger, filetage mâle / mâle, conique
ou plane

Type de matériau: acier inoxydable, ID unique: R134-2U 1/4x3/8", Filetage UG: 3/8, Filetage UE: 1/4, Matériau: 1.4404, Ecrrou de serrage: M27x1.5, SKU 17101606



KOHLER



R-134-UE-G
Raccord léger, filetage mâle / femelle,
conique ou plane

Filetage G: 1/12, Ecrrou de serrage: M62x1.5, Matériau: 1.4404, Filetage UE: 1, Type de matériau: acier inoxydable, ID unique: R134-UE-G 1x1 1/2", SKU 17101582



KOHLER



R-134-2U
Raccord léger, filetage mâle / mâle, conique
ou plane

Type de matériau: acier inoxydable, Filetage UE: 3/8, Filetage UG: 3/8, Matériau: 1.4404, Ecrrou de serrage: M27x1.5, ID unique: R134-2U 3/8x3/8", SKU 17101605



KOHLER



R-134-UE-G
Raccord léger, filetage mâle / femelle,
conique ou plane

ID unique: R134-UE-G 1/4x1 1/2, Filetage G: 1/12, Ecrrou de serrage: M62x1.5, Matériau: 1.4404, Type de matériau: acier inoxydable, Filetage UE: 1/14, SKU 17101581



KOHLER



R-134-2U
Raccord léger, filetage mâle / mâle, conique
ou plane

Type de matériau: acier inoxydable, Filetage UE: 1/4, Ecrrou de serrage: M24x1.5, ID unique: R134-2U 1/4x1/4", Matériau: 1.4404, Filetage UG: 1/4, SKU 17101600



KOHLER



R-134-2U
Raccord léger, filetage mâle / mâle, conique
ou plane

Type de matériau: acier inoxydable, Filetage UE: 3/4, ID unique: R134-2U 3/4x1", Matériau: 1.4404, Filetage UG: 1, Ecrin de serrage: M45x1.5, SKU 17101621



KOHLER



R-134-2U
Raccord léger, filetage mâle / mâle, conique
ou plane

Type de matériau: acier inoxydable, Filetage UE: 1 1/2, Ecrin de serrage: M62x1.5, Matériau: 1.4404, ID unique: R134-2U 1 1/2x1 1/2", Filetage UG: 1 1/2, SKU 17101630



KOHLER



R-134-2U
Raccord léger, filetage mâle / mâle, conique
ou plane

Type de matériau: acier inoxydable, Filetage UE: 1, Matériau: 1.4404, Filetage UG: 1, Ecrin de serrage: M45x1.5, ID unique: R134-2U 1x1", SKU 17101620



KOHLER



R-134-2U
Raccord léger, filetage mâle / mâle, conique
ou plane

Filetage UG: 1 1/4, ID unique: R134-2U 3/4x1 1/4", Type de matériau: acier inoxydable, Ecrin de serrage: M56x1.5, Filetage UE: 3/4, Matériau: 1.4404, SKU 17101627



KOHLER



R-134-2U
Raccord léger, filetage mâle / mâle, conique
ou plane

Type de matériau: acier inoxydable, Filetage UE: 3/8, Filetage UG: 3/4, Ecrin de serrage: M38x1.5, ID unique: R134-2U 3/8x3/4", Matériau: 1.4404, SKU 17101617



KOHLER



R-134-2U
Raccord léger, filetage mâle / mâle, conique
ou plane

Filetage UG: 1 1/4, Type de matériau: acier inoxydable, Ecrin de serrage: M56x1.5, Filetage UE: 1, Matériau: 1.4404, ID unique: R134-2U 1x1 1/4", SKU 17101626



KOHLER



R-134-2U
Raccord léger, filetage mâle / mâle, conique
ou plane

Type de matériau: acier inoxydable, Filetage UG: 3/4, ID unique: R134-2U 1/2x3/4", Ecrin de serrage: M38x1.5, Matériau: 1.4404, Filetage UE: 1/2, SKU 17101616



KOHLER



R-134-2U
Raccord léger, filetage mâle / mâle, conique
ou plane

Filetage UE: 1 1/4, Filetage UG: 1 1/4, ID unique: R134-2U 1 1/4x1 1/4", Type de matériau: acier inoxydable, Ecrin de serrage: M56x1.5, Matériau: 1.4404, SKU 17101625



KOHLER



R-134-2U
Raccord léger, filetage mâle / mâle, conique
ou plane

Type de matériau: acier inoxydable, Filetage UG: 3/4, Filetage UE: 3/4, Ecrin de serrage: M38x1.5, Matériau: 1.4404, ID unique: R134-2U 3/4x3/4", SKU 17101615



KOHLER



R-134-2U
Raccord léger, filetage mâle / mâle, conique
ou plane

Type de matériau: acier inoxydable, ID unique: R134-2U 1/2x1", Matériau: 1.4404, Filetage UG: 1, Ecrin de serrage: M45x1.5, Filetage UE: 1/2, SKU 17101622



KOHLER



R-134-2U
Raccord léger, filetage mâle / mâle, conique
ou plane

Type de matériau: acier inoxydable, ID unique: R134-2U 1 1/4x2", Filetage UE: 1 1/4", Type de matériau: acier inoxydable, ID unique: R134-2U 1 1/4x2", Matériau: 1.4404, Filetage UG: 2, Ecrin de serrage: M76x1.5, SKU 17101637



KOHLER



R-134-SE-SG
Raccord léger, à souder / à souder, conique
ou plane

Type de matériau: acier inoxydable, ID unique: R134-SE-SG 17.2x21.3, Matériau: 1.4404, Type de matériau: acier inoxydable, Filetage SG: 21.3, ID unique: R134-SE-SG 17.2x21.3, SKU 17101661



KOHLER



R-134-2U
Raccord léger, filetage mâle / mâle, conique
ou plane

Type de matériau: acier inoxydable, ID unique: R134-2U 1 1/2x2", Filetage UE: 1 1/2", Matériau: 1.4404, Filetage UG: 2, Ecrin de serrage: M76x1.5, SKU 17101636



KOHLER



R-134-SE-SG
Raccord léger, à souder / à souder, conique
ou plane

Type de matériau: acier inoxydable, ID unique: R134-SE-SG 21.3x21.3, Matériau: 1.4404, ID unique: R134-SE-SG 21.3x21.3, Type de matériau: acier inoxydable, Filetage SG: 21.3, Filetage SE: 21.3, SKU 17101660



KOHLER



R-134-2U
Raccord léger, filetage mâle / mâle, conique
ou plane

Type de matériau: acier inoxydable, Filetage UE: 2, Matériau: 1.4404, Filetage UG: 2, Ecrin de serrage: M76x1.5, ID unique: R134-2U 2x2", SKU 17101635



KOHLER



R-134-SE-SG
Raccord léger, à souder / à souder, conique
ou plane

Type de matériau: acier inoxydable, ID unique: R134-SE-SG 13.5x17.2, Ecrin de serrage: M27x1.5, SKU 17101656



KOHLER



R-134-2U
Raccord léger, filetage mâle / mâle, conique
ou plane

Type de matériau: acier inoxydable, Filetage UE: 1, Ecrin de serrage: M62x1.5, Matériau: 1.4404, Filetage UG: 1 1/2, ID unique: R134-2U 1x1 1/2", SKU 17101632



KOHLER



R-134-SE-SG
Raccord léger, à souder / à souder, conique
ou plane

Type de matériau: acier inoxydable, Filetage SE: 17.2, Filetage SG: 17.2, ID unique: R134-SE-SG 17.2x17.2, Matériau: 1.4404, Type de matériau: acier inoxydable, Ecrin de serrage: M27x1.5, SKU 17101655



KOHLER



R-134-2U
Raccord léger, filetage mâle / mâle, conique
ou plane

Type de matériau: acier inoxydable, ID unique: R134-2U 1 1/4x1 1/2", Filetage UE: 1 1/4, ID unique: R134-2U 1 1/4x1 1/2", Type de matériau: acier inoxydable, Ecrin de serrage: M62x1.5, Matériau: 1.4404, Filetage UG: 1 1/2, SKU 17101631



KOHLER



R-134-SE-SG
Raccord léger, à souder / à souder, conique
ou plane

Type de matériau: acier inoxydable, ID unique: R134-SE-SG 13.5x13.5, Matériau: 1.4404, Filetage SE: 13.5, Filetage SG: 13.5, Type de matériau: acier inoxydable, Ecrin de serrage: M24x1.5, ID unique: R134-SE-SG 13.5x13.5, SKU 17101650



KOHLER



R-134-SE-SG
Raccord léger, à souder / à souder, conique ou plane
 ID unique: R134-SE-SG 26.9x33.7. Matériau: 1.4404, Filetage SG: 33.7, Ecrin de serrage: M45x1.5, Type de matériau: acier inoxydable, Filetage SE: 26.9, SKU 17101671



R-134-SE-SG
Raccord léger, à souder / à souder, conique ou plane
 Matériau: 1.4404, Filetage SE: 48.3, Type de matériau: acier inoxydable, Filetage SG: 48.3, Ecrin de serrage: M62x1.5, ID unique: R134-SE-SG 48.3x48.3, SKU 17101680



R-134-SE-SG
Raccord léger, à souder / à souder, conique ou plane
 Matériau: 1.4404, Filetage SE: 33.7, Filetage SG: 33.7, Ecrin de serrage: M45x1.5, Type de matériau: acier inoxydable, ID unique: R134-SE-SG 33.7x33.7, SKU 17101670



R-134-SE-SG
Raccord léger, à souder / à souder, conique ou plane
 ID unique: R134-SE-SG 26.9x42.4, Matériau: 1.4404, Type de matériau: acier inoxydable, Filetage SE: 26.9, Filetage SG: 42.4, Ecrin de serrage: M56x1.5, SKU 17101677



R-134-SE-SG
Raccord léger, à souder / à souder, conique ou plane
 ID unique: R134-SE-SG 17.2x26.9, Filetage SE: 17.2, Matériau: 1.4404, Ecrin de serrage: M38x1.5, Type de matériau: acier inoxydable, Filetage SG: 26.9, SKU 17101667



R-134-SE-SG
Raccord léger, à souder / à souder, conique ou plane
 Matériau: 1.4404, Filetage SE: 33.7, Type de matériau: acier inoxydable, Filetage SG: 42.4, Ecrin de serrage: M56x1.5, ID unique: R134-SE-SG 33.7x42.4, SKU 17101676



R-134-SE-SG
Raccord léger, à souder / à souder, conique ou plane
 Matériau: 1.4404, Ecrin de serrage: M38x1.5, Type de matériau: acier inoxydable, ID unique: R134-SE-SG 21.3x26.9, Filetage SG: 26.9, Filetage SE: 21.3, SKU 17101666



R-134-SE-SG
Raccord léger, à souder / à souder, conique ou plane
 Filetage SE: 42.4, Matériau: 1.4404, ID unique: R134-SE-SG 42.4x42.4, Type de matériau: acier inoxydable, Filetage SG: 42.4, Ecrin de serrage: M56x1.5, SKU 17101675



R-134-SE-SG
Raccord léger, à souder / à souder, conique ou plane
 Matériau: 1.4404, Ecrin de serrage: M38x1.5, Type de matériau: acier inoxydable, Filetage SE: 26.9, Filetage SG: 26.9, ID unique: R134-SE-SG 26.9x26.9, SKU 17101665



R-134-SE-SG
Raccord léger, à souder / à souder, conique ou plane
 Matériau: 1.4404, Filetage SG: 33.7, Ecrin de serrage: M45x1.5, Type de matériau: acier inoxydable, Filetage SE: 21.3, ID unique: R134-SE-SG 21.3x33.7, SKU 17101672





R-134-SE-SG
Raccord léger, à souder / à souder, conique ou plane

Ecrou de serrage: M7x1.5, ID unique: R134-SE-SG 42.4x60.3, Filetage SE: 42.4, Matériau: 1.4404, Filetage SG: 60.3, Type de matériau: acier inoxydable, SKU 17101687



R-134-E-SG
Raccord léger, filetage femelle / à souder, conique ou plane

Filetage SG: 21.3, Matériau: 1.4404, Filetage E: 3/8, Type de matériau: acier inoxydable, ID unique: R134-E-SG 3/8x21.3, Ecrrou de serrage: M32x1.5, SKU 17101712



R-134-SE-SG
Raccord léger, à souder / à souder, conique ou plane

Ecrrou de serrage: M7x1.5, Matériau: 1.4404, Filetage SE: 48.3, Filetage SG: 60.3, Type de matériau: acier inoxydable, ID unique: R134-SE-SG 48.3x60.3, SKU 17101686



R-134-E-SG
Raccord léger, filetage femelle / à souder, conique ou plane

Filetage SG: 21.3, ID unique: R134-E-SG 1/2x21.3, Matériau: 1.4404, Type de matériau: acier inoxydable, Filetage E: 1/2, Ecrrou de serrage: M32x1.5, SKU 17101710



R-134-SE-SG
Raccord léger, à souder / à souder, conique ou plane

Ecrrou de serrage: M7x1.5, Matériau: 1.4404, Filetage SE: 60.3, Filetage SG: 60.3, ID unique: R134-SE-SG 60.3x60.3, Type de matériau: acier inoxydable, SKU 17101685



R-134-E-SG
Raccord léger, filetage femelle / à souder, conique ou plane

Filetage SG: 17.2, Filetage E: 1/4, ID unique: R134-E-SG 1/4x17.2, Ecrrou de serrage: M27x1.5, Matériau: 1.4404, Type de matériau: acier inoxydable, SKU 17101707



R-134-SE-SG
Raccord léger, à souder / à souder, conique ou plane

Matériau: 1.4404, Filetage SE: 33.7, ID unique: R134-SE-SG 33.7x48.3, Type de matériau: acier inoxydable, Filetage SG: 48.3, Ecrrou de serrage: M62x1.5, SKU 17101682



R-134-E-SG
Raccord léger, filetage femelle / à souder, conique ou plane

Filetage SG: 17.2, Ecrrou de serrage: M27x1.5, ID unique: R134-E-SG 3/8x17.2, Matériau: 1.4404, Filetage E: 3/8, Type de matériau: acier inoxydable, SKU 17101705



R-134-SE-SG
Raccord léger, à souder / à souder, conique ou plane

Filetage SE: 42.4, Matériau: 1.4404, Type de matériau: acier inoxydable, ID unique: R134-SE-SG 42.4x48.3, Filetage SG: 48.3, Ecrrou de serrage: M62x1.5, SKU 17101681



R-134-E-SG
Raccord léger, filetage femelle / à souder, conique ou plane

Filetage E: 1/4, ID unique: R134-E-SG 1/4x13.5, Ecrrou de serrage: M24x1.5, Matériau: 1.4404, Filetage SG: 13.5, Type de matériau: acier inoxydable, SKU 17101700





R-134-E-SG
Raccord léger, filetage femelle / à souder, conique ou plane
 ID unique: R134-E-SG 3/4x33.7, Matériau: 1.4404, Filetage SG: 33.7, Type de matériau: acier inoxydable, Ecrin de serrage: M45x1.5, Filetage E: 3/4, SKU 17101723



R-134-E-SG
Raccord léger, filetage femelle / à souder, conique ou plane
 Ecrin de serrage: M62x1.5, Matériau: 1.4404, Filetage E: 1 1/2, Filetage SG: 48.3, Type de matériau: acier inoxydable, ID unique: R134-E-SG 1 1/2x48.3, SKU 17101730



R-134-E-SG
Raccord léger, filetage femelle / à souder, conique ou plane
 Matériau: 1.4404, Filetage E: 1, Filetage SG: 33.7, ID unique: R134-E-SG 1x33.7, Type de matériau: acier inoxydable, Ecrin de serrage: M45x1.5, SKU 17101720



R-134-E-SG
Raccord léger, filetage femelle / à souder, conique ou plane
 Ecrin de serrage: M56x1.5, Matériau: 1.4404, Filetage SG: 42.4, Type de matériau: acier inoxydable, Filetage E: 3/4, ID unique: R134-E-SG 3/4x42.4, SKU 17101727



R-134-E-SG
Raccord léger, filetage femelle / à souder, conique ou plane
 Filetage SG: 26.9, ID unique: R134-E-SG 3/8x26.9, Matériau: 1.4404, Filetage E: 3/8, Type de matériau: acier inoxydable, Ecrin de serrage: M38x1.5, SKU 17101718



R-134-E-SG
Raccord léger, filetage femelle / à souder, conique ou plane
 Ecrin de serrage: M56x1.5, Matériau: 1.4404, Filetage E: 1, ID unique: R134-E-SG 1x42.4, Filetage SG: 42.4, Type de matériau: acier inoxydable, SKU 17101726



R-134-E-SG
Raccord léger, filetage femelle / à souder, conique ou plane
 Filetage SG: 26.9, Matériau: 1.4404, ID unique: R134-E-SG 1/2x26.9, Type de matériau: acier inoxydable, Filetage E: 1/2, Ecrin de serrage: M38x1.5, SKU 17101717



R-134-E-SG
Raccord léger, filetage femelle / à souder, conique ou plane
 Ecrin de serrage: M56x1.5, Filetage E: 1 1/4, ID unique: R134-E-SG 1 1/4x42.4, Matériau: 1.4404, Filetage SG: 42.4, Type de matériau: acier inoxydable, SKU 17101725



R-134-E-SG
Raccord léger, filetage femelle / à souder, conique ou plane
 Filetage SG: 26.9, Matériau: 1.4404, ID unique: R134-E-SG 3/4x26.9, Type de matériau: acier inoxydable, Filetage E: 3/4, Ecrin de serrage: M38x1.5, SKU 17101715



R-134-E-SG
Raccord léger, filetage femelle / à souder, conique ou plane
 ID unique: R134-E-SG 1/2x33.7, Matériau: 1.4404, Filetage SG: 33.7, Type de matériau: acier inoxydable, Ecrin de serrage: M45x1.5, Filetage E: 1/2, SKU 17101724





R-134-E-SG
Raccord léger, filetage femelle / à souder, conique ou plane
 Filetage E: 1/4, Filetage SG: 60.3, Ecrin de serrage: M76x1.5, Matériau: 1.4404, ID unique: R134-E-SG 1/4x60.3, Type de matériau: acier inoxydable, SKU 17101738



R-134-UE-SG
Raccord léger, filetage mâle / à souder, conique ou plane
 Type de matériau: acier inoxydable, Matériau: 1.4404, ID unique: R134-UE-SG 3/8x21.3, Filetage UE: 3/8, Filetage SG: 21.3, Ecrin de serrage: M32x1.5, SKU 17101761



R-134-E-SG
Raccord léger, filetage femelle / à souder, conique ou plane
 ID unique: R134-E-SG 1/2x60.3, Filetage SG: 60.3, Ecrin de serrage: M76x1.5, Matériau: 1.4404, Filetage E: 1/2, Type de matériau: acier inoxydable, SKU 17101737



R-134-UE-SG
Raccord léger, filetage mâle / à souder, conique ou plane
 Type de matériau: acier inoxydable, Matériau: 1.4404, Filetage UE: 1/2, Filetage SG: 21.3, Ecrin de serrage: M32x1.5, ID unique: R134-UE-SG 1/2x21.3, SKU 17101760



R-134-E-SG
Raccord léger, filetage femelle / à souder, conique ou plane
 ID unique: R134-E-SG 2x60.3, Filetage E: 2, Filetage SG: 60.3, Ecrin de serrage: M76x1.5, Matériau: 1.4404, Type de matériau: acier inoxydable, SKU 17101735



R-134-UE-SG
Raccord léger, filetage mâle / à souder, conique ou plane
 Filetage SG: 17.2, Filetage UE: 1/4, Type de matériau: acier inoxydable, Matériau: 1.4404, ID unique: R134-UE-SG 1/4x17.2, Ecrin de serrage: M27x1.5, SKU 17101756



R-134-E-SG
Raccord léger, filetage femelle / à souder, conique ou plane
 Ecrin de serrage: M62x1.5, Matériau: 1.4404, Filetage E: 1, Filetage SG: 48.3, Type de matériau: acier inoxydable, ID unique: R134-E-SG 1x48.3, SKU 17101733



R-134-UE-SG
Raccord léger, filetage mâle / à souder, conique ou plane
 Filetage SG: 17.2, Type de matériau: acier inoxydable, Matériau: 1.4404, Ecrin de serrage: M27x1.5, ID unique: R134-UE-SG 3/8x17.2, Filetage UE: 3/8, SKU 17101755



R-134-E-SG
Raccord léger, filetage femelle / à souder, conique ou plane
 Ecrin de serrage: M62x1.5, Filetage E: 1/4, Matériau: 1.4404, Filetage SG: 48.3, Type de matériau: acier inoxydable, ID unique: R134-E-SG 1/4x48.3, SKU 17101732



R-134-UE-SG
Raccord léger, filetage mâle / à souder, conique ou plane
 Ecrin de serrage: M24x1.5, Filetage UE: 1/4, Filetage SG: 13.5, Type de matériau: acier inoxydable, Matériau: 1.4404, ID unique: R134-UE-SG 1/4x13.5, SKU 17101750





R-134-UE-SG
Raccord léger, filetage mâle / à souder, conique ou plane
 Filetage SG: 33.7, Ecrin de serrage: M45x1.5, Filetage UE: 3/4, Type de matériau: acier inoxydable, Matériau: 1.4404, ID unique: R-134-UE-SG 3/4x33.7, SKU 17101771



R-134-UE-SG
Raccord léger, filetage mâle / à souder, conique ou plane
 Ecrin de serrage: M62x1.5, ID unique: R134-UE-SG 11/2x48.3, Type de matériau: acier inoxydable, Matériau: 1.4404, Filetage UE: 1 1/2, Filetage SG: 48.3, SKU 17101780



R-134-UE-SG
Raccord léger, filetage mâle / à souder, conique ou plane
 Filetage UE: 1, Filetage SG: 33.7, Ecrin de serrage: M45x1.5, Type de matériau: acier inoxydable, Matériau: 1.4404, ID unique: R134-UE-SG 1x33.7, SKU 17101770



R-134-UE-SG
Raccord léger, filetage mâle / à souder, conique ou plane
 Filetage UE: 3/4, Ecrin de serrage: M56x1.5, Type de matériau: acier inoxydable, Matériau: 1.4404, ID unique: R134-UE-SG 3/4x42.4, Filetage SG: 42.4, SKU 17101777



R-134-UE-SG
Raccord léger, filetage mâle / à souder, conique ou plane
 Ecrin de serrage: M38x1.5, ID unique: R134-UE-SG 3/8x26.9, Type de matériau: acier inoxydable, Matériau: 1.4404, Filetage SG: 26.9, Filetage UE: 3/8, SKU 17101767



R-134-UE-SG
Raccord léger, filetage mâle / à souder, conique ou plane
 Filetage UE: 1, Ecrin de serrage: M56x1.5, Type de matériau: acier inoxydable, Matériau: 1.4404, ID unique: R134-UE-SG 1x42.4, Filetage SG: 42.4, SKU 17101776



R-134-UE-SG
Raccord léger, filetage mâle / à souder, conique ou plane
 Ecrin de serrage: M38x1.5, Type de matériau: acier inoxydable, Matériau: 1.4404, Filetage SG: 26.9, ID unique: R134-UE-SG 1/2x26.9, Filetage UE: 1/2, SKU 17101766



R-134-UE-SG
Raccord léger, filetage mâle / à souder, conique ou plane
 Ecrin de serrage: M56x1.5, Type de matériau: acier inoxydable, Matériau: 1.4404, Filetage UE: 1 1/4, Filetage SG: 42.4, ID unique: R134-UE-SG 1 1/4x42.4, SKU 17101775



R-134-UE-SG
Raccord léger, filetage mâle / à souder, conique ou plane
 Filetage UE: 3/4, Ecrin de serrage: M38x1.5, Type de matériau: acier inoxydable, Matériau: 1.4404, Filetage SG: 26.9, ID unique: R134-UE-SG 3/4x26.9, SKU 17101765



R-134-UE-SG
Raccord léger, filetage mâle / à souder, conique ou plane
 Filetage SG: 33.7, Ecrin de serrage: M45x1.5, Type de matériau: acier inoxydable, Matériau: 1.4404, ID unique: R134-UE-SG 1/2x33.7, Filetage UE: 1/2, SKU 17101772





R-134-UE-SG
Raccord léger, filetage mâle / à souder,
conique ou plane
 Type de matériau: acier inoxydable, Matériau: 1.4404, Filetage SG: 60.3, Filetage UE: 1 1/4, Ecrou de serrage: M76x1.5, ID unique: R134-UE-SG 11/4x60.3, SKU 17101787



R-134-SE-G
Raccord léger, à souder / filetage femelle,
conique ou plane
 Ecrou de serrage: M32x1.5, Matériau: 1.4404, ID unique: R134-SE-G 17.2x1/2", Filetage G: 1/2, Filetage SE: 17.2, Type de matériau: acier inoxydable, SKU 17101810



R-134-UE-SG
Raccord léger, filetage mâle / à souder,
conique ou plane
 Type de matériau: acier inoxydable, Matériau: 1.4404, Filetage UE: 1 1/2, Filetage SG: 60.3, Ecrou de serrage: M76x1.5, ID unique: R134-UE-SG 11/2x60.3, SKU 17101786



R-134-SE-G
Raccord léger, à souder / filetage femelle,
conique ou plane
 Ecrou de serrage: M32x1.5, Matériau: 1.4404, Filetage SE: 21.3, Filetage G: 1/2, Type de matériau: acier inoxydable, ID unique: R134-SE-G 21.3x1/2", SKU 17101807



R-134-UE-SG
Raccord léger, filetage mâle / à souder,
conique ou plane
 Type de matériau: acier inoxydable, Matériau: 1.4404, Filetage UE: 2, Filetage SG: 60.3, Ecrou de serrage: M76x1.5, ID unique: R134-UE-SG 2x60.3, SKU 17101785



R-134-SE-G
Raccord léger, à souder / filetage femelle,
conique ou plane
 Ecrou de serrage: M27x1.5, Filetage SE: 13.5, Matériau: 1.4404, Filetage G: 3/8, Type de matériau: acier inoxydable, ID unique: R134-SE-G 13.5x3/8", SKU 17101805



R-134-UE-SG
Raccord léger, filetage mâle / à souder,
conique ou plane
 Filetage UE: 1, Ecrou de serrage: M62x1.5, Type de matériau: acier inoxydable, Matériau: 1.4404, Filetage SG: 48.3, ID unique: R134-UE-SG 1x48.3, SKU 17101782



R-134-SE-G
Raccord léger, à souder / filetage femelle,
conique ou plane
 Ecrou de serrage: M27x1.5, ID unique: R134-SE-G 17.2x3/8", Matériau: 1.4404, Filetage SE: 17.2, Filetage G: 3/8, Type de matériau: acier inoxydable, SKU 17101803



R-134-UE-SG
Raccord léger, filetage mâle / à souder,
conique ou plane
 Ecrou de serrage: M62x1.5, Type de matériau: acier inoxydable, Matériau: 1.4404, Filetage SG: 48.3, Filetage UE: 1 1/4, ID unique: R134-UE-SG 11/4x48.3, SKU 17101781



R-134-SE-G
Raccord léger, à souder / filetage femelle,
conique ou plane
 Filetage SE: 13.5, Ecrou de serrage: M24x1.5, ID unique: R134-SE-G 13.5x1/4", Matériau: 1.4404, Type de matériau: acier inoxydable, Filetage G: 1/4, SKU 17101800





R-134-EO

Pièce mobile avec filetage femelle

Longueur mm: 25, Matériau: 1.4404, Filetage POUCE : 3/4, ID unique: R134-EO 3/4, Type de matériau: acier inoxydable, SKU 171018140



R-134-EO

Pièce mobile avec filetage femelle

Longueur mm: 30, ID unique: R134-EO 1 1/2, Filetage POUCE : 1 1/2, Matériau: 1.4404, Type de matériau: acier inoxydable, SKU 171018170



R-134-EO

Pièce mobile avec filetage femelle

ID unique: R134-EO 1/2, Longueur mm: 24.5, Matériau: 1.4404, Filetage POUCE : 1/2, Type de matériau: acier inoxydable, SKU 171018130



R-134-SE-G

Raccord léger, à souder / filetage femelle, conique ou plane

Ecrou de serrage: M38x1.5, Matériau: 1.4404, Filetage SE: 17.2, Filetage G: 3/4, Type de matériau: acier inoxydable, ID unique: R134-SE-G 17.2x3/4*, SKU 17101817



R-134-EO

Pièce mobile avec filetage femelle

ID unique: R134-EO 3/8, Matériau: 1.4404, Filetage POUCE : 3/8, Longueur mm: 21, Type de matériau: acier inoxydable, SKU 171018120



R-134-EO

Pièce mobile avec filetage femelle

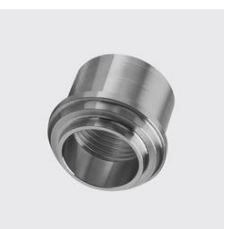
Filetage POUCE : 1 1/4, Longueur mm: 30, Matériau: 1.4404, ID unique: R134-EO 1 1/4, Type de matériau: acier inoxydable, SKU 171018160



R-134-SE-G

Raccord léger, à souder / filetage femelle, conique ou plane

Ecrou de serrage: M38x1.5, Matériau: 1.4404, Filetage SE: 26.9, Filetage G: 3/4, Type de matériau: acier inoxydable, ID unique: R134-SE-G 26.9x3/4*, SKU 17101812



R-134-EO

Pièce mobile avec filetage femelle

Longueur mm: 26.5, ID unique: R134-EO 1, Matériau: 1.4404, Filetage POUCE : 1, Type de matériau: acier inoxydable, SKU 171018150



R-134-EO

Pièce mobile avec filetage femelle

Filetage POUCE : 1/4, ID unique: R134-EO 1/4, Matériau: 1.4404, Longueur mm: 21, Type de matériau: acier inoxydable, SKU 171018110



R-134-SE-G

Raccord léger, à souder / filetage femelle, conique ou plane

Ecrou de serrage: M38x1.5, Matériau: 1.4404, ID unique: R134-SE-G 21.3x3/4*, Filetage SE: 21.3, Filetage G: 3/4, Type de matériau: acier inoxydable, SKU 17101815





R-134-SE-G
Raccord léger, à souder / filetage femelle, conique ou plane
 Matériau: 1.4404, Filetage G: 1 1/4, Ecrin de serrage: M56x1.5, Type de matériau: acier inoxydable, ID unique: R134-SE-G 42.4x1 1/4, Filetage SE: 42.4, SKU 17101827



R-134-UEO
Pièce mobile avec filetage mâle
 Matériau: 1.4404, ID unique: R134-UEO 1/2, Type de matériau: acier inoxydable, Filetage POUCE : 1/2, Longueur mm: 35.5, SKU 171018330



R-134-SE-G
Raccord léger, à souder / filetage femelle, conique ou plane
 Matériau: 1.4404, Filetage G: 1, ID unique: R134-SE-G 21.3x1", Filetage SE: 21.3, Ecrin de serrage: M45x1.5, Type de matériau: acier inoxydable, SKU 17101825



R-134-UEO
Pièce mobile avec filetage mâle
 Longueur mm: 29.5, Matériau: 1.4404, Type de matériau: acier inoxydable, Filetage POUCE : 3/8, ID unique: R134-UEO 3/8, SKU 171018320



R-134-SE-G
Raccord léger, à souder / filetage femelle, conique ou plane
 Matériau: 1.4404, Filetage G: 1, Filetage SE: 26.9, Ecrin de serrage: M45x1.5, Type de matériau: acier inoxydable, ID unique: R134-SE-G 26.9x1", SKU 17101822



R-134-SE-G
Raccord léger, à souder / filetage femelle, conique ou plane
 Matériau: 1.4404, Filetage G: 1 1/4, Filetage SE: 26.9, Ecrin de serrage: M56x1.5, Type de matériau: acier inoxydable, ID unique: R134-SE-G 26.9x1 1/4, SKU 17101832



R-134-SE-G
Raccord léger, à souder / filetage femelle, conique ou plane
 Matériau: 1.4404, Filetage SE: 33.7, Filetage G: 1, Ecrin de serrage: M45x1.5, Type de matériau: acier inoxydable, ID unique: R134-SE-G 33.7x1", SKU 17101820



R-134-UEO
Pièce mobile avec filetage mâle
 Matériau: 1.4404, Type de matériau: acier inoxydable, Filetage POUCE : 1/4, Longueur mm: 28.5, ID unique: R134-UEO 1/4, SKU 171018310



R-134-EO
Pièce mobile avec filetage femelle
 Filetage POUCE : 2, Longueur mm: 32.5, ID unique: R134-EO 2, Matériau: 1.4404, Type de matériau: acier inoxydable, SKU 171018180



R-134-SE-G
Raccord léger, à souder / filetage femelle, conique ou plane
 Matériau: 1.4404, Filetage SE: 33.7, Filetage G: 1 1/4, Ecrin de serrage: M56x1.5, Type de matériau: acier inoxydable, ID unique: R134-SE-G 33.7x1 1/4, SKU 17101830





R-134-SE-G
Raccord léger, à souder / filetage femelle, conique ou plane

Matériau: 1.4404, Filetage G: 1 1/2, ID unique: R134-SE-G 42.4x1 1/2, Type de matériau: acier inoxydable, Ecou de serrage: M62x1.5, Filetage SE: 42.4, SKU 17101837



KOHLER



R-134-SE-G
Raccord léger, à souder / filetage femelle, conique ou plane

Matériau: 1.4404, Filetage SE: 48.3, ID unique: R134-SE-G 48.3x2", Ecou de serrage: M76x1.5, Type de matériau: acier inoxydable, Filetage G: 2, SKU 17101845



KOHLER



R-134-UEO
Pièce mobile avec filetage mâle

Matériau: 1.4404, Filetage POUCE: 1 1/4, ID unique: R134-UEO 1 1/4, Type de matériau: acier inoxydable, Longueur mm: 47.5, SKU 171018360



KOHLER



R-134-SE-G
Raccord léger, à souder / filetage femelle, conique ou plane

Filetage SE: 60.3, Matériau: 1.4404, Ecou de serrage: M76x1.5, Type de matériau: acier inoxydable, Filetage G: 2, ID unique: R134-SE-G 60.3x2", SKU 17101842



KOHLER



R-134-UEO
Pièce mobile avec filetage mâle

Matériau: 1.4404, Longueur mm: 41.5, Type de matériau: acier inoxydable, Filetage POUCE: 1, ID unique: R134-UEO 1, SKU 171018350



KOHLER



R-134-SE-G
Raccord léger, à souder / filetage femelle, conique ou plane

Matériau: 1.4404, Filetage SE: 33.7, Filetage G: 1 1/2, Type de matériau: acier inoxydable, Ecou de serrage: M62x1.5, ID unique: R134-SE-G 33.7x1 1/2, SKU 17101840



KOHLER



R-134-SE-G
Raccord léger, à souder / filetage femelle, conique ou plane

Matériau: 1.4404, Filetage G: 1 1/2, ID unique: R134-SE-G 48.3x1 1/2, Filetage SE: 48.3, Type de matériau: acier inoxydable, Ecou de serrage: M62x1.5, SKU 17101835



KOHLER



R-134-UEO
Pièce mobile avec filetage mâle

Matériau: 1.4404, ID unique: R134-UEO 2, Filetage POUCE: 2, Type de matériau: acier inoxydable, Longueur mm: 54.5, SKU 171018380



KOHLER



R-134-UEO
Pièce mobile avec filetage mâle

Longueur mm: 36.5, Matériau: 1.4404, Filetage POUCE: 3/4, Type de matériau: acier inoxydable, ID unique: R134-UEO 3/4, SKU 171018340



KOHLER



R-134-UEO
Pièce mobile avec filetage mâle

Matériau: 1.4404, Filetage POUCE: 1 1/2, Type de matériau: acier inoxydable, ID unique: R134-UEO 1 1/2, Longueur mm: 47.5, SKU 171018370



KOHLER



R-134-SEO
Pièce mobile, à souder
 Type de matériau: acier inoxydable, Ø extérieur mm: 17.2, Longueur mm: 21, Matériau: 1.4404, ID unique: R134-SEO 17.2, SKU 171018520



R-134-SEO
Pièce mobile, à souder
 Type de matériau: acier inoxydable, ID unique: R134-SEO 33.7, Matériau: 1.4404, Ø extérieur mm: 33.7, Longueur mm: 26.5, SKU 171018550



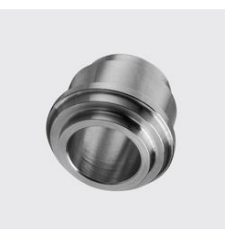
R-134-E-UG
Raccord léger, filetage femelle / mâle, conique ou plane
 Ecrin de serrage: M27x1.5, ID unique: R134-E-UG 3/8x3/8", Matériau: 1.4404, Filetage UG: 3/8, Type de matériau: acier inoxydable, Filetage E: 3/8, SKU 17101852



R-134-E-UG
Raccord léger, filetage femelle / mâle, conique ou plane
 Matériau: 1.4404, Ecrin de serrage: M32x1.5, Type de matériau: acier inoxydable, Filetage E: 1/2, Filetage UG: 1/2, ID unique: R134-E-UG 1/2x1/2", SKU 17101855



R-134-SEO
Pièce mobile, à souder
 Type de matériau: acier inoxydable, ID unique: R134-SEO 13.5, Longueur mm: 21, Matériau: 1.4404, Ø extérieur mm: 13.5, SKU 171018510



R-134-SEO
Pièce mobile, à souder
 Type de matériau: acier inoxydable, Longueur mm: 25, Matériau: 1.4404, ID unique: R134-SEO 26.9, Ø extérieur mm: 26.9, SKU 171018540



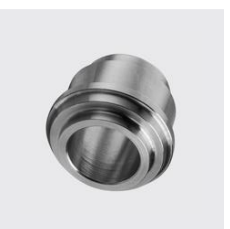
R-134-E-UG
Raccord léger, filetage femelle / mâle, conique ou plane
 Ecrin de serrage: M24x1.5, ID unique: R134-E-UG 1/4x1/4", Matériau: 1.4404, Filetage E: 1/4, Filetage UG: 1/4, Type de matériau: acier inoxydable, SKU 17101850



R-134-E-UG
Raccord léger, filetage femelle / mâle, conique ou plane
 Ecrin de serrage: M27x1.5, Matériau: 1.4404, Filetage UG: 3/8, Filetage E: 1/4, Type de matériau: acier inoxydable, ID unique: R134-E-UG 1/4x3/8", SKU 17101854



R-134-SE-G
Raccord léger, à souder / filetage femelle, conique ou plane
 Matériau: 1.4404, Ecrin de serrage: M76x1.5, Type de matériau: acier inoxydable, Filetage G: 2, Filetage SE: 42.4, ID unique: R134-SE-G 42.4x2", SKU 17101847



R-134-SEO
Pièce mobile, à souder
 Type de matériau: acier inoxydable, Longueur mm: 24.5, Matériau: 1.4404, ID unique: R134-SEO 21.3, Ø extérieur mm: 21.3, SKU 171018530





R-134-E-UG
Raccord léger, filetage femelle / mâle, conique ou plane
 ID unique: R134-E-UG 3/4x3/4". Matériau: 1.4404, Type de matériau: acier inoxydable, Filetage E: 3/4, Filetage UG: 3/4, Ecrin de serrage: M38x1.5, SKU 17101860



R-134-E-UG
Raccord léger, filetage femelle / mâle, conique ou plane
 ID unique: R134-E-UG 3/8x3/4". Matériau: 1.4404, Type de matériau: acier inoxydable, Filetage E: 3/8, Filetage UG: 3/4, Ecrin de serrage: M38x1.5, SKU 17101864



R-134-SEO
Pièce mobile, à souder
 Type de matériau: acier inoxydable, Ø extérieur mm: 60.3, Matériau: 1.4404, Longueur mm: 32.5, ID unique: R134-SEO 60.3, SKU 171018580



R-993
Joint torique NITRIL, pour raccord léger
 pour filetage : 1/2, Matériau: Nitril, Épaisseur mm: 3, ID unique: R993 1/2, Type de matériau: matière synthétique, Ø intérieur mm: 21.2, SKU 171018630



R-134-SEO
Pièce mobile, à souder
 Type de matériau: acier inoxydable, Matériau: 1.4404, Longueur mm: 30, Ø extérieur mm: 48.3, ID unique: R134-SEO 48.3, SKU 171018570



R-993
Joint torique NITRIL, pour raccord léger
 Matériau: Nitril, Ø intérieur mm: 17.3, pour filetage : 3/8, ID unique: R993 3/8, Épaisseur mm: 2.4, Type de matériau: matière synthétique, SKU 171018620



R-134-E-UG
Raccord léger, filetage femelle / mâle, conique ou plane
 Matériau: 1.4404, Ecrin de serrage: M32x1.5, Type de matériau: acier inoxydable, ID unique: R134-E-UG 3/8x1/2", Filetage UG: 1/2, Filetage E: 3/8, SKU 17101857



R-134-E-UG
Raccord léger, filetage femelle / mâle, conique ou plane
 ID unique: R134-E-UG 1/2x3/4". Matériau: 1.4404, Type de matériau: acier inoxydable, Filetage E: 1/2, Filetage UG: 3/4, Ecrin de serrage: M38x1.5, SKU 17101862



R-134-SEO
Pièce mobile, à souder
 Type de matériau: acier inoxydable, Ø extérieur mm: 42.4, Matériau: 1.4404, Longueur mm: 30, ID unique: R134-SEO 42.4, SKU 171018560



R-993
Joint torique NITRIL, pour raccord léger
 ID unique: R993 1/4, Matériau: Nitril, pour filetage : 1/4, Ø intérieur mm: 14.3, Épaisseur mm: 2.4, Type de matériau: matière synthétique, SKU 171018610





R-134-E-UG
Raccord léger, filetage femelle / mâle, conique ou plane
 Ecrou de serrage: M45x1.5, Matériau: 1.4404, Filetage UG: 1, ID unique: R134-E-UG 3/4x1", Type de matériau: acier inoxydable, Filetage E: 3/4, SKU 17101867



R-134-E-UG
Raccord léger, filetage femelle / mâle, conique ou plane
 Filetage E: 1, Filetage UG: 1 1/4, Matériau: 1.4404, Ecrou de serrage: M56x1.5, Type de matériau: acier inoxydable, ID unique: R134-E-UG 1x1 1/4", SKU 17101874



R-993
Joint torique NITRIL, pour raccord léger
 pour filetage : 1/4, Matériau: Nitril, Ø intérieur mm: 43, ID unique: R993 1 1/4, Epaisseur mm: 3, Type de matériau: matière synthétique, SKU 171018660



R-134-E-UG
Raccord léger, filetage femelle / mâle, conique ou plane
 Filetage UG: 1 1/4, ID unique: R134-E-UG 1 1/4x1 1/4, Matériau: 1.4404, Filetage E: 1 1/4, Ecrou de serrage: M56x1.5, Type de matériau: acier inoxydable, SKU 17101872



R-993
Joint torique NITRIL, pour raccord léger
 pour filetage : 1, Ø intérieur mm: 33.5, Matériau: Nitril, Epaisseur mm: 3, Type de matériau: matière synthétique, ID unique: R993 1, SKU 171018650



R-134-E-UG
Raccord léger, filetage femelle / mâle, conique ou plane
 Ecrou de serrage: M45x1.5, Matériau: 1.4404, Filetage UG: 1, Type de matériau: acier inoxydable, Filetage E: 1/2, ID unique: R134-E-UG 1/2x1", SKU 17101870



R-134-E-UG
Raccord léger, filetage femelle / mâle, conique ou plane
 Filetage E: 1, Ecrou de serrage: M45x1.5, ID unique: R134-E-UG 1x1", Matériau: 1.4404, Filetage UG: 1, Type de matériau: acier inoxydable, SKU 17101865



R-993
Joint torique NITRIL, pour raccord léger
 ID unique: R993 2, Matériau: Nitril, pour filetage : 2, Ø intérieur mm: 62, Epaisseur mm: 3, Type de matériau: matière synthétique, SKU 171018680



R-993
Joint torique NITRIL, pour raccord léger
 Ø intérieur mm: 27.5, ID unique: R993 3/4, pour filetage : 3/4, Matériau: Nitril, Epaisseur mm: 3, Type de matériau: matière synthétique, SKU 171018640



R-993
Joint torique NITRIL, pour raccord léger
 pour filetage : 1 1/2, Ø intérieur mm: 49.5, ID unique: R993 1 1/2, Matériau: Nitril, Epaisseur mm: 3, Type de matériau: matière synthétique, SKU 171018670





R-134-E-UG
Raccord léger, filetage femelle / mâle, conique ou plane
 Filetage E: 2, Matériau: 1.4404, Ecrin de serrage: M76x1.5, Type de matériau: acier inoxydable, ID unique: R134-E-UG 2x2", Filetage UG: 2, SKU 17101884



R-134-SE-UG
Raccord léger, à souder / filetage mâle, conique ou plane
 Matériau: 1.4404, Filetage UG: 3/8, Type de matériau: acier inoxydable, ID unique: R134-SE-UG 13.5x3/8", Filetage SE: 13.5, Ecrin de serrage: M27x1.5, SKU 17101895



R-134-E-UG
Raccord léger, filetage femelle / mâle, conique ou plane
 Filetage E: 1, Filetage UG: 1 1/2, Matériau: 1.4404, ID unique: R134-E-UG 1x1 1/2", Type de matériau: acier inoxydable, Ecrin de serrage: M62x1.5, SKU 17101882



R-134-SE-UG
Raccord léger, à souder / filetage mâle, conique ou plane
 Matériau: 1.4404, Filetage UG: 3/8, Type de matériau: acier inoxydable, ID unique: R134-SE-UG 17.2x3/8", Filetage SE: 17.2, Ecrin de serrage: M27x1.5, SKU 17101892



R-134-E-UG
Raccord léger, filetage femelle / mâle, conique ou plane
 Filetage UG: 1 1/2, Matériau: 1.4404, Filetage E: 1 1/4, Type de matériau: acier inoxydable, Ecrin de serrage: M62x1.5, ID unique: R134-E-UG 1 1/4x1 1/2, SKU 17101880



R-134-SE-UG
Raccord léger, à souder / filetage mâle, conique ou plane
 Matériau: 1.4404, Filetage UG: 1/4, Type de matériau: acier inoxydable, Filetage SE: 13.5, Ecrin de serrage: M24x1.5, ID unique: R134-SE-UG 13.5x1/4", SKU 17101890



R-134-E-UG
Raccord léger, filetage femelle / mâle, conique ou plane
 Filetage UG: 1 1/2, Matériau: 1.4404, ID unique: R134-E-UG 1 1/2x1 1/2, Type de matériau: acier inoxydable, Ecrin de serrage: M62x1.5, Filetage E: 1 1/2, SKU 17101877



R-134-E-UG
Raccord léger, filetage femelle / mâle, conique ou plane
 ID unique: R134-E-UG 1 1/4x2", Matériau: 1.4404, Filetage E: 1 1/4, Ecrin de serrage: M76x1.5, Type de matériau: acier inoxydable, Filetage UG: 2, SKU 17101887



R-134-E-UG
Raccord léger, filetage femelle / mâle, conique ou plane
 Filetage UG: 1 1/4, Matériau: 1.4404, Ecrin de serrage: M62x1.5, Type de matériau: acier inoxydable, Filetage E: 3/4, ID unique: R134-E-UG 3/4x1 1/4", SKU 17101875



R-134-E-UG
Raccord léger, filetage femelle / mâle, conique ou plane
 Matériau: 1.4404, Ecrin de serrage: M76x1.5, Type de matériau: acier inoxydable, ID unique: R134-E-UG 1 1/2x2", Filetage E: 1 1/2, Filetage UG: 2, SKU 17101885





R-134-SE-UG
Raccord léger, à souder / filetage mâle, conique ou plane
 Matériau: 1.4404, Ecrin de serrage: M38x1.5, Type de matériau: acier inoxydable, ID unique: R134-SE-UG 17.2x3/4", Filetage SE: 17.2, Filetage UG: 3/4, SKU 17101907



R-134-O
Raccord léger, femelle / femelle, avec joint torique NITRIL
 Ecrin de serrage: M32x1.5, Matériau: 1.4404, Filetage POUCE: 1/2, Type de matériau: acier inoxydable, ID unique: R134-O 1/2, SKU 171019130



R-134-SE-UG
Raccord léger, à souder / filetage mâle, conique ou plane
 Matériau: 1.4404, Ecrin de serrage: M38x1.5, Type de matériau: acier inoxydable, ID unique: R134-SE-UG 21.3x3/4", Filetage SE: 21.3, Filetage UG: 3/4, SKU 17101905



R-134-O
Raccord léger, femelle / femelle, avec joint torique NITRIL
 Ecrin de serrage: M27x1.5, ID unique: R134-O 3/8, Matériau: 1.4404, Filetage POUCE: 3/8, Type de matériau: acier inoxydable, SKU 171019120



R-134-SE-UG
Raccord léger, à souder / filetage mâle, conique ou plane
 Matériau: 1.4404, Ecrin de serrage: M38x1.5, Type de matériau: acier inoxydable, ID unique: R134-SE-UG 26.9x3/4", Filetage SE: 26.9, Filetage UG: 3/4, SKU 17101902



R-134-SE-UG
Raccord léger, à souder / filetage mâle, conique ou plane
 Matériau: 1.4404, ID unique: R134-SE-UG 26.9x1", Type de matériau: acier inoxydable, Filetage UG: 1, Ecrin de serrage: M45x1.5, Filetage SE: 26.9, SKU 17101912



R-134-SE-UG
Raccord léger, à souder / filetage mâle, conique ou plane
 Matériau: 1.4404, ID unique: R134-SE-UG 17.2x1/2", Filetage UG: 1/2, Type de matériau: acier inoxydable, Filetage SE: 17.2, Ecrin de serrage: M32x1.5, SKU 17101900



R-134-O
Raccord léger, femelle / femelle, avec joint torique NITRIL
 Filetage POUCE: 1/4, Matériau: 1.4404, Ecrin de serrage: M24x1.5, Type de matériau: acier inoxydable, ID unique: R134-O 1/4, SKU 171019110



R-134-SE-UG
Raccord léger, à souder / filetage mâle, conique ou plane
 Matériau: 1.4404, Filetage UG: 1/2, Type de matériau: acier inoxydable, Filetage SE: 21.3, Ecrin de serrage: M32x1.5, ID unique: R134-SE-UG 21.3x1/2", SKU 17101897



R-134-SE-UG
Raccord léger, à souder / filetage mâle, conique ou plane
 Matériau: 1.4404, Type de matériau: acier inoxydable, Filetage SE: 33.7, Filetage UG: 1, Ecrin de serrage: M45x1.5, ID unique: R134-SE-UG 33.7x1", SKU 17101910





R-134-SE-UG
Raccord léger, à souder / filetage mâle, conique ou plane
Matériau: 1.4404, Type de matériau: acier inoxydable, Filetage SE: 42.4, Ecou de serrage: M56x1.5, Filetage UG: 1 1/4, ID unique: R134-SE-UG 42.4x1 1/4, SKU 17101917



KOHLER



R-134-SE-UG
Raccord léger, à souder / filetage mâle, conique ou plane
Matériau: 1.4404, Type de matériau: acier inoxydable, Ecou de serrage: M56x1.5, ID unique: R134-SE-UG 26.9x1 1/4, Filetage UG: 1 1/4, Filetage SE: 26.9, SKU 17101922



KOHLER



R-134-O
Raccord léger, femelle / femelle, avec joint torique NITRIL
ID unique: R134-O 1 1/4, Matériau: 1.4404, Filetage POUCE : 1 1/4, Ecou de serrage: M56x1.5, Type de matériau: acier inoxydable, SKU 171019160



KOHLER



R-134-UO
Raccord léger, mâle / femelle, avec joint torique NITRIL
Matériau: 1.4404, ID unique: R134-UO 1/4, Ecou de serrage: M24x1.5, Filetage POUCE : 1/4, Type de matériau: acier inoxydable, SKU 171019210



KOHLER



R-134-O
Raccord léger, femelle / femelle, avec joint torique NITRIL
Ecou de serrage: M45x1.5, Matériau: 1.4404, Type de matériau: acier inoxydable, Filetage POUCE : 1, ID unique: R134-O 1, SKU 171019150



KOHLER



R-134-SE-UG
Raccord léger, à souder / filetage mâle, conique ou plane
Matériau: 1.4404, ID unique: R134-SE-UG 33.7x1 1/4, Type de matériau: acier inoxydable, Filetage SE: 33.7, Ecou de serrage: M56x1.5, Filetage UG: 1 1/4, SKU 17101920



KOHLER



R-134-SE-UG
Raccord léger, à souder / filetage mâle, conique ou plane
Matériau: 1.4404, ID unique: R134-SE-UG 21.3x1", Type de matériau: acier inoxydable, Filetage UG: 1, Ecou de serrage: M45x1.5, Filetage SE: 21.3, SKU 17101915



KOHLER



R-134-O
Raccord léger, femelle / femelle, avec joint torique NITRIL
Ecou de serrage: M76x1.5, Matériau: 1.4404, Filetage POUCE : 2, ID unique: R134-O 2, Type de matériau: acier inoxydable, SKU 171019180



KOHLER



R-134-O
Raccord léger, femelle / femelle, avec joint torique NITRIL
Filetage POUCE : 3/4, Ecou de serrage: M38x1.5, ID unique: R134-O 3/4, Matériau: 1.4404, Type de matériau: acier inoxydable, SKU 171019140



KOHLER



R-134-O
Raccord léger, femelle / femelle, avec joint torique NITRIL
Matériau: 1.4404, Filetage POUCE : 1 1/2, Type de matériau: acier inoxydable, Ecou de serrage: M62x1.5, ID unique: R134-O 1 1/2, SKU 171019170



KOHLER



R-134-UO
Raccord léger, mâle / femelle, avec joint torique NITRIL
Matériau : 1.4404, Filletage POUCE : 1, Ecrou de serrage: M45x1.5, ID unique: R134-UO 1, Type de matériau: acier inoxydable, SKU 171019250



KOHLER



R-134-SE-UG
Raccord léger, à souder / filetage mâle, conique ou plane
Matériau : 1.4404, Filletage SE: 48.3, Type de matériau: acier inoxydable, Filletage UG: 1 1/2, Ecrou de serrage: M62x1.5, ID unique: R134-SE-UG 48.3x1 1/2, SKU 17101925



KOHLER



R-134-UO
Raccord léger, mâle / femelle, avec joint torique NITRIL
Ecrou de serrage: M38x1.5, Matériau: 1.4404, Filletage POUCE : 3/4, ID unique: R134-UO 3/4, Type de matériau: acier inoxydable, SKU 171019240



KOHLER



R-134-UO
Raccord léger, mâle / femelle, avec joint torique NITRIL
Matériau : 1.4404, Filletage POUCE : 1/2, Type de matériau: acier inoxydable, Ecrou de serrage: M32x1.5, ID unique: R134-UO 1/2, SKU 171019230



KOHLER



R-134-UO
Raccord léger, mâle / femelle, avec joint torique NITRIL
ID unique: R134-UO 3/8, Matériau: 1.4404, Ecrou de serrage: M27x1.5, Filletage POUCE : 3/8, Type de matériau: acier inoxydable, SKU 171019220



KOHLER



R-134-SE-UG
Raccord léger, à souder / filetage mâle, conique ou plane
Matériau : 1.4404, ID unique: R134-SE-UG 33.7x1 1/2, Type de matériau: acier inoxydable, Filletage SE: 33.7, Filletage UG: 1 1/2, Ecrou de serrage: M62x1.5, SKU 17101930



KOHLER



R-134-UO
Raccord léger, mâle / femelle, avec joint torique NITRIL
Ecrou de serrage: M76x1.5, Matériau: 1.4404, ID unique: R134-UO 2, Filletage POUCE : 2, Type de matériau: acier inoxydable, SKU 171019280



KOHLER



R-134-UO
Raccord léger, mâle / femelle, avec joint torique NITRIL
Matériau : 1.4404, Filletage POUCE : 1 1/2, Ecrou de serrage: M62x1.5, Type de matériau: acier inoxydable, ID unique: R134-UO 1 1/2, SKU 171019270



KOHLER



R-134-SE-UG
Raccord léger, à souder / filetage mâle, conique ou plane
Matériau : 1.4404, Type de matériau: acier inoxydable, Filletage SE: 42.4, Filletage UG: 1 1/2, Ecrou de serrage: M62x1.5, ID unique: R134-SE-UG 42.4x1 1/2, SKU 17101927



KOHLER



R-134-UO
Raccord léger, mâle / femelle, avec joint torique NITRIL
ID unique: R134-UO 1 1/4, Matériau: 1.4404, Filletage POUCE : 1 1/4, Ecrou de serrage: M56x1.5, Type de matériau: acier inoxydable, SKU 171019260



KOHLER



R-134-2UO
Raccord léger, mâle / mâle, avec joint torique NITRIL
 Filetage POUCE : 3/4, Type de matériau: acier inoxydable, Matériau: 1.4404, Ecrin de serrage: M38x1.5, ID unique: R134-2UO 3/4, SKU 171019340



R-134-2UO
Raccord léger, mâle / mâle, avec joint torique NITRIL
 Type de matériau: acier inoxydable, Matériau: 1.4404, Ecrin de serrage: M62x1.5, ID unique: R134-2UO 1 1/2, Filetage POUCE : 1 1/2, SKU 171019370



R-134-2UO
Raccord léger, mâle / mâle, avec joint torique NITRIL
 ID unique: R134-2UO 1/2, Type de matériau: acier inoxydable, Matériau: 1.4404, Ecrin de serrage: M32x1.5, Filetage POUCE : 1/2, SKU 171019330



R-134-SE-UG
Raccord léger, à souder / filetage mâle, conique ou plane
 Matériau: 1.4404, Type de matériau: acier inoxydable, Filetage SE: 42.4, Filetage UG: 2, Ecrin de serrage: M76x1.5, ID unique: R134-SE-UG 42.4x2", SKU 17101937



R-134-2UO
Raccord léger, mâle / mâle, avec joint torique NITRIL
 Filetage POUCE : 3/8, ID unique: R134-2UO 3/8, Type de matériau: acier inoxydable, Matériau: 1.4404, Ecrin de serrage: M27x1.5, SKU 171019320



R-134-2UO
Raccord léger, mâle / mâle, avec joint torique NITRIL
 Filetage POUCE : 1 1/4, Type de matériau: acier inoxydable, Matériau: 1.4404, Ecrin de serrage: M56x1.5, ID unique: R134-2UO 1 1/4, SKU 171019360



R-134-SE-UG
Raccord léger, à souder / filetage mâle, conique ou plane
 Matériau: 1.4404, ID unique: R134-SE-UG 60.3x2", Type de matériau: acier inoxydable, Filetage UG: 2, Ecrin de serrage: M76x1.5, Filetage SE: 60.3, SKU 17101932



R-134-2UO
Raccord léger, mâle / mâle, avec joint torique NITRIL
 Filetage POUCE : 1, Type de matériau: acier inoxydable, Matériau: 1.4404, Ecrin de serrage: M45x1.5, ID unique: R134-2UO 1, SKU 171019350



R-134-2UO
Raccord léger, mâle / mâle, avec joint torique NITRIL
 Filetage POUCE : 1/4, Type de matériau: acier inoxydable, Matériau: 1.4404, Ecrin de serrage: M24x1.5, ID unique: R134-2UO 1/4, SKU 171019310



R-134-SE-UG
Raccord léger, à souder / filetage mâle, conique ou plane
 Matériau: 1.4404, Filetage SE: 48.3, Type de matériau: acier inoxydable, Filetage UG: 2, Ecrin de serrage: M76x1.5, ID unique: R134-SE-UG 48.3x2", SKU 17101935





R-134-SO
Raccord léger, à souder / à souder, avec joint torique NITRIL
 Matériau: 1.4404, Ecrin de serrage: M38x1.5, ID unique: R134-SO 26.9, Type de matériau: acier inoxydable, pour tube mm: 26.9, SKU 171019440



R-134-EO-SG
Raccord léger, femelle / à souder, avec joint torique NITRIL
 ID unique: R134-EO-SG 1/4, Filetage POUCE : 1/4, pour tube mm: 13.5, Type de matériau: acier inoxydable, Ecrin de serrage: M24x1.5, Matériau: 1.4404, SKU 171019510



R-134-SO
Raccord léger, à souder / à souder, avec joint torique NITRIL
 Matériau: 1.4404, Type de matériau: acier inoxydable, pour tube mm: 21.3, ID unique: R134-SO 21.3, Ecrin de serrage: M32x1.5, SKU 171019430



R-134-SO
Raccord léger, à souder / à souder, avec joint torique NITRIL
 Matériau: 1.4404, pour tube mm: 60.3, ID unique: R134-SO 60.3, Type de matériau: acier inoxydable, Ecrin de serrage: M76x1.5, SKU 171019480



R-134-SO
Raccord léger, à souder / à souder, avec joint torique NITRIL
 Matériau: 1.4404, Ecrin de serrage: M27x1.5, Type de matériau: acier inoxydable, ID unique: R134-SO 17.2, pour tube mm: 17.2, SKU 171019420



R-134-SO
Raccord léger, à souder / à souder, avec joint torique NITRIL
 Matériau: 1.4404, pour tube mm: 48.3, Type de matériau: acier inoxydable, Ecrin de serrage: M62x1.5, ID unique: R134-SO 48.3, SKU 171019470



R-134-SO
Raccord léger, à souder / à souder, avec joint torique NITRIL
 pour tube mm: 13.5, Matériau: 1.4404, Ecrin de serrage: M24x1.5, Type de matériau: acier inoxydable, ID unique: R134-SO 13.5, SKU 171019410



R-134-SO
Raccord léger, à souder / à souder, avec joint torique NITRIL
 Matériau: 1.4404, pour tube mm: 42.4, Ecrin de serrage: M66x1.5, ID unique: R134-SO 42.4, Type de matériau: acier inoxydable, SKU 171019460



R-134-2UO
Raccord léger, mâle / mâle, avec joint torique NITRIL
 Filetage POUCE : 2, Ecrin de serrage: M26x1.5, Type de matériau: acier inoxydable, Matériau: 1.4404, ID unique: R134-2UO 2, SKU 171019380



R-134-SO
Raccord léger, à souder / à souder, avec joint torique NITRIL
 Matériau: 1.4404, Ecrin de serrage: M45x1.5, ID unique: R134-SO 33.7, Type de matériau: acier inoxydable, pour tube mm: 33.7, SKU 171019450





R-134-EO-SG
Raccord léger, femelle / à souder, avec joint torique NITRIL
 Filetage POUCE : 1 1/4, Type de matériau: acier inoxydable, pour tube mm: 21.3, Matériau: 1.4404, Erou de serrage: M56x1.5, ID unique: R134-EO-SG 1 1/4, SKU 171019560



R-134-UEO-SG
Raccord léger, mâle / à souder, avec joint torique NITRIL
 Erou de serrage: M32x1.5, pour tube mm: 21.3, Filetage POUCE : 1/2, ID unique: R134-UEO-SG 1/2, Type de matériau: acier inoxydable, Matériau: 1.4404, SKU 171019530



R-134-EO-SG
Raccord léger, femelle / à souder, avec joint torique NITRIL
 Erou de serrage: M45x1.5, Type de matériau: acier inoxydable, ID unique: R134-EO-SG 1, Matériau: 1.4404, Filetage POUCE : 1, pour tube mm: 33.7, SKU 171019550



R-134-UEO-SG
Raccord léger, mâle / à souder, avec joint torique NITRIL
 Erou de serrage: M27x1.5, ID unique: R134-UEO-SG 3/8, Filetage POUCE : 3/8, pour tube mm: 17.2, Type de matériau: acier inoxydable, Matériau: 1.4404, SKU 171019620



R-134-EO-SG
Raccord léger, femelle / à souder, avec joint torique NITRIL
 Erou de serrage: M38x1.5, ID unique: R134-EO-SG 3/4, Type de matériau: acier inoxydable, pour tube mm: 26.9, Matériau: 1.4404, Filetage POUCE : 3/4, SKU 171019540



R-134-UEO-SG
Raccord léger, mâle / à souder, avec joint torique NITRIL
 Filetage POUCE : 1/4, Erou de serrage: M24x1.5, ID unique: R134-UEO-SG 1/4, pour tube mm: 13.5, Type de matériau: acier inoxydable, Matériau: 1.4404, SKU 171019610



R-134-EO-SG
Raccord léger, femelle / à souder, avec joint torique NITRIL
 ID unique: R134-EO-SG 1/2, Type de matériau: acier inoxydable, Filetage POUCE : 1/2, pour tube mm: 21.3, Matériau: 1.4404, Erou de serrage: M32x1.5, SKU 171019530



R-134-EO-SG
Raccord léger, femelle / à souder, avec joint torique NITRIL
 Filetage POUCE : 2, pour tube mm: 60.3, ID unique: R134-EO-SG 2, Type de matériau: acier inoxydable, Matériau: 1.4404, Erou de serrage: M76x1.5, SKU 171019580



R-134-EO-SG
Raccord léger, femelle / à souder, avec joint torique NITRIL
 pour tube mm: 17.2, ID unique: R134-EO-SG 3/8, Type de matériau: acier inoxydable, Filetage POUCE : 3/8, Matériau: 1.4404, Erou de serrage: M27x1.5, SKU 171019520



R-134-EO-SG
Raccord léger, femelle / à souder, avec joint torique NITRIL
 Filetage POUCE : 1 1/2, Erou de serrage: M62x1.5, ID unique: R134-EO-SG 1 1/2, Type de matériau: acier inoxydable, pour tube mm: 42.4, Matériau: 1.4404, SKU 171019570





R-134-UEO-SG
Raccord léger, mâle / à souder, avec joint
torrique NITRIL

Filetage POUCE : 2, pour tube mm: 60,3, Ecrin de serrage: M7x1,5, ID unique: R134-UEO-SG 2, Type de matériau: acier inoxydable, Matériau: 1.4404, SKU 171019680



KOHLER



R-134-UEO-SG
Raccord léger, mâle / à souder, avec joint
torrique NITRIL

Filetage POUCE : 1 1/2, pour tube mm: 48,3, Ecrin de serrage: M62x1,5, ID unique: R134-UEO-SG 1 1/2, Type de matériau: acier inoxydable, Matériau: 1.4404, SKU 171019670



KOHLER



R-134-UEO-SG
Raccord léger, mâle / à souder, avec joint
torrique NITRIL

pour tube mm: 42,4, Filetage POUCE : 1 1/4, Ecrin de serrage: M56x1,5, ID unique: R134-UEO-SG 1 1/4, Type de matériau: acier inoxydable, Matériau: 1.4404, SKU 171019660



KOHLER



R-134-UEO-SG
Raccord léger, mâle / à souder, avec joint
torrique NITRIL

pour tube mm: 33,7, ID unique: R134-UEO-SG 1, Filetage POUCE : 1, Ecrin de serrage: M45x1,5, Type de matériau: acier inoxydable, Matériau: 1.4404, SKU 171019650



KOHLER



R-134-UEO-SG
Raccord léger, mâle / à souder, avec joint
torrique NITRIL

Filetage POUCE : 3/4, pour tube mm: 26,9, ID unique: R134-UEO-SG 3/4, Ecrin de serrage: M38x1,5, Type de matériau: acier inoxydable, Matériau: 1.4404, SKU 171019640



KOHLER



R-134-PE-G
Raccord léger, à sertir / filetage femelle,
conique ou plane

Filetage POUCE : 3/4, Ecrin de serrage: M38x1,5, Type de matériau: acier inoxydable, Matériau: 1.4404, ID unique: R134-PE-G 18x3/4, Ø de sertissage mm: 18, SKU 17102015



KOHLER



R-134-PE-G
Raccord léger, à sertir / filetage femelle,
conique ou plane

Ø de sertissage mm: 22, Filetage POUCE : 3/4, ID unique: R134-PE-G 22x3/4, Ecrin de serrage: M38x1,5, Type de matériau: acier inoxydable, Matériau: 1.4404, SKU 17102010



KOHLER



R-134-PE-G
Raccord léger, à sertir / filetage femelle,
conique ou plane

Ø de sertissage mm: 15, ID unique: R134-PE-G 15x1/2, Filetage POUCE : 1/2, Ecrin de serrage: M32x1,5, Type de matériau: acier inoxydable, Matériau: 1.4404, SKU 17102007



KOHLER



R-134-PE-G
Raccord léger, à sertir / filetage femelle,
conique ou plane

ID unique: R134-PE-G 18x1/2, Filetage POUCE : 1/2, Ecrin de serrage: M32x1,5, Type de matériau: acier inoxydable, Matériau: 1.4404, Ø de sertissage mm: 18, SKU 17102005



KOHLER



R-134-PE-G
Raccord léger, à sertir / filetage femelle,
conique ou plane

Ø de sertissage mm: 15, Filetage POUCE : 3/8, ID unique: R134-PE-G 15x3/8, Type de matériau: acier inoxydable, Matériau: 1.4404, Ecrin de serrage: M27x1,5, SKU 17102000



KOHLER



R-134-PE-G
Raccord léger, à sertir / filetage femelle, conique ou plane
 Filetage POUCE : 1/12, Ecrin de serrage: M62x1.5, Ø de sertissage mm: 42, Type de matériau: acier inoxydable, Matériau: 1.4404, ID unique: R134-PE-G 42x1 1/2, SKU 17102030



R-134-PE-UG
Raccord léger, à sertir / filetage mâle, conique ou plane
 Matériau: 1.4404, Ø de sertissage mm: 18, Type de matériau: acier inoxydable, Filetage POUCE : 1/2, Ecrin de serrage: M32x1.5, ID unique: R134-PE-UG 18x1/2, SKU 17102042



R-134-PE-G
Raccord léger, à sertir / filetage femelle, conique ou plane
 Ø de sertissage mm: 28, Ecrin de serrage: M56x1.5, Type de matériau: acier inoxydable, Matériau: 1.4404, ID unique: R134-PE-G 28x1 1/4, Filetage POUCE : 1 1/4, SKU 17102027



R-134-PE-UG
Raccord léger, à sertir / filetage mâle, conique ou plane
 ID unique: R134-PE-UG 15x3/8, Ecrin de serrage: M27x1.5, Ø de sertissage mm: 15, Matériau: 1.4404, Filetage POUCE : 3/8, Type de matériau: acier inoxydable, SKU 17102041



R-134-PE-G
Raccord léger, à sertir / filetage femelle, conique ou plane
 Ecrin de serrage: M56x1.5, Type de matériau: acier inoxydable, Matériau: 1.4404, Ø de sertissage mm: 35, Filetage POUCE : 1 1/4, ID unique: R134-PE-G 35x1 1/4, SKU 17102025



R-134-PE-G
Raccord léger, à sertir / filetage femelle, conique ou plane
 Ecrin de serrage: M76x1.5, Ø de sertissage mm: 42, Filetage POUCE : 2, Type de matériau: acier inoxydable, Matériau: 1.4404, ID unique: R134-PE-G 42x2, SKU 17102040



R-134-PE-G
Raccord léger, à sertir / filetage femelle, conique ou plane
 Ø de sertissage mm: 22, Filetage POUCE : 1, Type de matériau: acier inoxydable, Matériau: 1.4404, ID unique: R134-PE-G 22x1, Ecrin de serrage: M45x1.5, SKU 17102020



R-134-PE-G
Raccord léger, à sertir / filetage femelle, conique ou plane
 Ecrin de serrage: M76x1.5, ID unique: R134-PE-G 54x2, Ø de sertissage mm: 54, Filetage POUCE : 2, Type de matériau: acier inoxydable, Matériau: 1.4404, SKU 17102037



R-134-PE-G
Raccord léger, à sertir / filetage femelle, conique ou plane
 Ø de sertissage mm: 28, Filetage POUCE : 1, Type de matériau: acier inoxydable, Matériau: 1.4404, ID unique: R134-PE-G 28x1, Ecrin de serrage: M45x1.5, SKU 17102017



R-134-PE-G
Raccord léger, à sertir / filetage femelle, conique ou plane
 Filetage POUCE : 1 1/2, Ecrin de serrage: M62x1.5, ID unique: R134-PE-G 35x1 1/2, Type de matériau: acier inoxydable, Matériau: 1.4404, Ø de sertissage mm: 35, SKU 17102035





R-134-PE-UG
Raccord léger, à sertir / filetage mâle, conique ou plane
Ecrin de serrage: M45x1.5, Ø de serrissage mm: 22, Filetage POUCE : 1, Matériau: 1.4404, ID unique: R134-PE-UG 22x1, Type de matériau: acier inoxydable, SKU 17102055



R-134-PE-UG
Raccord léger, à sertir / filetage mâle, conique ou plane
Ecrin de serrage: M45x1.5, Filetage POUCE : 1, Matériau: 1.4404, ID unique: R134-PE-UG 28x1, Type de matériau: acier inoxydable, Ø de serrissage mm: 28, SKU 17102052



R-134-PE-UG
Raccord léger, à sertir / filetage mâle, conique ou plane
Matériau: 1.4404, Ø de serrissage mm: 18, Filetage POUCE : 3/4, Ecrin de serrage: M38x1.5, Type de matériau: acier inoxydable, ID unique: R134-PE-UG 18x3/4, SKU 17102050



R-134-PE-UG
Raccord léger, à sertir / filetage mâle, conique ou plane
Ø de serrissage mm: 22, Matériau: 1.4404, Filetage POUCE : 3/4, Ecrin de serrage: M38x1.5, ID unique: R134-PE-UG 22x3/4, Type de matériau: acier inoxydable, SKU 17102047



R-134-PE-UG
Raccord léger, à sertir / filetage mâle, conique ou plane
ID unique: R134-PE-UG 15x1/2, Ø de serrissage mm: 15, Matériau: 1.4404, Type de matériau: acier inoxydable, Filetage POUCE : 1/2, Ecrin de serrage: M32x1.5, SKU 17102045



R-134-PE-UG
Raccord léger, à sertir / filetage mâle, conique ou plane
Filetage POUCE : 2, Ecrin de serrage: M76x1.5, Matériau: 1.4404, Ø de serrissage mm: 54, Type de matériau: acier inoxydable, ID unique: R134-PE-UG 54x2, SKU 17102067



R-134-PE-UG
Raccord léger, à sertir / filetage mâle, conique ou plane
Ø de serrissage mm: 35, ID unique: R134-PE-UG 35x1 1/2, Filetage POUCE : 1 1/2, Matériau: 1.4404, Type de matériau: acier inoxydable, Ecrin de serrage: M62x1.5, SKU 17102065



R-134-PE-UG
Raccord léger, à sertir / filetage mâle, conique ou plane
Ø de serrissage mm: 42, Filetage POUCE : 1 1/2, ID unique: R134-PE-UG 42x1 1/2, Matériau: 1.4404, Type de matériau: acier inoxydable, Ecrin de serrage: M62x1.5, SKU 17102062



R-134-PE-UG
Raccord léger, à sertir / filetage mâle, conique ou plane
Filetage POUCE : 1 1/4, Matériau: 1.4404, Type de matériau: acier inoxydable, ID unique: R134-PE-UG 28x1 1/4, Ø de serrissage mm: 28, Ecrin de serrage: M56x1.5, SKU 17102060



R-134-PE-UG
Raccord léger, à sertir / filetage mâle, conique ou plane
Ø de serrissage mm: 35, Filetage POUCE : 1 1/4, Matériau: 1.4404, ID unique: R134-PE-UG 35x1 1/4, Type de matériau: acier inoxydable, Ecrin de serrage: M66x1.5, SKU 17102057





R-134-PE-SG
Raccord léger, à sertir / à souder, conique ou plane

Matériau: 1.4404, Filetage POUCE : 26,9, Ø de sertissage mm: 22, Ecrin de serrage: M38x1.5, ID unique: R134-PE-SG 22x26,9, Type de matériau: acier inoxydable, SKU 17102085



R-134-PE-SG
Raccord léger, à sertir / à souder, conique ou plane

Matériau: 1.4404, Ø de sertissage mm: 28, ID unique: R134-PE-SG 28x42,4, Ecrin de serrage: M56x1.5, Filetage POUCE : 42,4, Type de matériau: acier inoxydable, SKU 17102095



R-134-PE-SG
Raccord léger, à sertir / à souder, conique ou plane

Ecrin de serrage: M32x1.5, Matériau: 1.4404, Filetage POUCE : 21,3, Ø de sertissage mm: 15, Type de matériau: acier inoxydable, ID unique: R134-PE-SG 15x21,3, SKU 17102084



R-134-PE-SG
Raccord léger, à sertir / à souder, conique ou plane

ID unique: R134-PE-SG 35x42,4, Matériau: 1.4404, Ø de sertissage mm: 35, Ecrin de serrage: M56x1.5, Filetage POUCE : 42,4, Type de matériau: acier inoxydable, SKU 17102092



R-134-PE-SG
Raccord léger, à sertir / à souder, conique ou plane

Ø de sertissage mm: 18, Ecrin de serrage: M32x1.5, Matériau: 1.4404, ID unique: R134-PE-SG 18x21,3, Filetage POUCE : 21,3, Type de matériau: acier inoxydable, SKU 17102082



R-134-PE-SG
Raccord léger, à sertir / à souder, conique ou plane

Filetage POUCE : 33,7, Matériau: 1.4404, Ø de sertissage mm: 22, Ecrin de serrage: M45x1.5, Type de matériau: acier inoxydable, ID unique: R134-PE-SG 22x33,7, SKU 17102090



R-134-PE-SG
Raccord léger, à sertir / à souder, conique ou plane

Matériau: 1.4404, Filetage POUCE : 17,2, Ecrin de serrage: M27x1.5, Ø de sertissage mm: 15, Type de matériau: acier inoxydable, ID unique: R134-PE-SG 15x17,2, SKU 17102080



R-134-PE-SG
Raccord léger, à sertir / à souder, conique ou plane

Filetage POUCE : 33,7, ID unique: R134-PE-SG 28x33,7, Matériau: 1.4404, Ø de sertissage mm: 28, Ecrin de serrage: M45x1.5, Type de matériau: acier inoxydable, SKU 17102088



R-134-PE-UG
Raccord léger, à sertir / filetage mâle, conique ou plane

ID unique: R134-PE-UG 42x2, Ø de sertissage mm: 42, Filetage POUCE : 2, Ecrin de serrage: M76x1.5, Matériau: 1.4404, Type de matériau: acier inoxydable, SKU 17102070



R-134-PE-SG
Raccord léger, à sertir / à souder, conique ou plane

Ø de sertissage mm: 18, Matériau: 1.4404, Filetage POUCE : 26,9, Ecrin de serrage: M38x1.5, Type de matériau: acier inoxydable, ID unique: R134-PE-SG 18x26,9, SKU 17102087





R-983-T
Joint d'étanchéité en Teflon
 pour filetage : 1/4, Ø intérieur mm: 12, ID unique: R983-T
 M2x1.5 (1/4), Matériau: Teflon, Epaisseur mm: 2.5, Ø
 extérieur mm: 17, Type de matériau: matière synthétique,
 SKU 17179700



R-983-T
Joint d'étanchéité en Teflon
 Ø intérieur mm: 40, Ø extérieur mm: 47, ID unique:
 R983-T M5x1.5 1 1/4, pour filetage : 1 1/4, Matériau:
 Teflon, Epaisseur mm: 2.5, Type de matériau: matière
 synthétique, SKU 17179725



R-134-PE-SG
**Raccord léger, à sertir / à souder, conique
 ou plane**
 Matériau: 1.4404, Filetage POUCE : 60.3, Ecrin de ser-
 rage: M7x1.5, ID unique: R134-PE-SG 42x60.3, Ø de
 sertissage mm: 42, Type de matériau: acier inoxydable,
 SKU 17102105



R-983-T
Joint d'étanchéité en Teflon
 ID unique: R983-T M4x1.5 (1"), Matériau: Teflon, pour
 filetage : 1, Epaisseur mm: 2.5, Ø intérieur mm: 31, Type
 de matériau: matière synthétique, Ø extérieur mm: 37,
 SKU 17179720



R-134-PE-SG
**Raccord léger, à sertir / à souder, conique
 ou plane**
 Matériau: 1.4404, Filetage POUCE : 60.3, Ø de ser-
 tissage mm: 54, Ecrin de serrage: M7x1.5, Type de
 matériau: acier inoxydable, ID unique: R134-PE-SG
 54x60.3, SKU 17102102



R-983-T
Joint d'étanchéité en Teflon
 pour filetage : 3/4, Matériau: Teflon, ID unique: R983-T
 M8x1.5 (3/4), Epaisseur mm: 2.5, Ø intérieur mm: 25, Ø
 extérieur mm: 31, Type de matériau: matière synthétique,
 SKU 17179715



R-134-PE-SG
**Raccord léger, à sertir / à souder, conique
 ou plane**
 Matériau: 1.4404, Ecrin de serrage: M6x1.5, Ø de ser-
 tissage mm: 35, ID unique: R134-PE-SG 35x48.3, File-
 tage POUCE : 48.3, Type de matériau: acier inoxydable,
 SKU 17102100



R-983-T
Joint d'étanchéité en Teflon
 Ø extérieur mm: 25, Matériau: Teflon, pour filetage : 1/2, Ø
 intérieur mm: 19, Epaisseur mm: 2.5, ID unique: R983-T
 M2x1.5 (1/2), Type de matériau: matière synthétique,
 SKU 17179710



R-134-PE-SG
**Raccord léger, à sertir / à souder, conique
 ou plane**
 Matériau: 1.4404, Ecrin de serrage: M6x1.5, Filetage
 POUCE : 48.3, Ø de sertissage mm: 42, Type de matériau:
 acier inoxydable, ID unique: R134-PE-SG 42x48.3, SKU
 17102097



R-983-T
Joint d'étanchéité en Teflon
 Ø intérieur mm: 15, Ø extérieur mm: 20, Matériau: Teflon,
 ID unique: R983-T M2x1.5 (3/8), Epaisseur mm: 2.5,
 pour filetage : 3/8, Type de matériau: matière synthétique,
 SKU 17179705





R-983-R
Joint d'étanchéité REINZ AFM-34
 Épaisseur mm: 2. Matériau: REINZ. Ø extérieur mm: 25. ID unique: R983-R M32x2 (1/2). Type de matériau: matière synthétique, pour filetage : 1/2. Ø intérieur mm: 19. SKU 17179760



R-983-R
Joint d'étanchéité REINZ AFM-34
 Épaisseur mm: 2. Matériau: REINZ. Ø intérieur mm: 57. Ø extérieur mm: 65. Type de matériau: matière synthétique, ID unique: R983-R M76x2 (2"), pour filetage : 2. SKU 17179785



R-983-R
Joint d'étanchéité REINZ AFM-34
 Ø intérieur mm: 15. Ø extérieur mm: 20. Épaisseur mm: 2. Matériau: REINZ. ID unique: R983-R M27x2 (3/8). Type de matériau: matière synthétique, pour filetage : 3/8. SKU 17179755



R-983-R
Joint d'étanchéité REINZ AFM-34
 Épaisseur mm: 2. Matériau: REINZ. ID unique: R983-R M62x2 (1 1/2). Type de matériau: matière synthétique, Ø intérieur mm: 46. Ø extérieur mm: 53. pour filetage : 1 1/2. SKU 17179780



R-983-R
Joint d'étanchéité REINZ AFM-34
 Épaisseur mm: 2. Matériau: REINZ. Type de matériau: matière synthétique, ID unique: R983-R M24x2 (1/4). Ø intérieur mm: 12. Ø extérieur mm: 17. pour filetage : 1/4. SKU 17179750



R-983-R
Joint d'étanchéité REINZ AFM-34
 Épaisseur mm: 2. Matériau: REINZ. Type de matériau: matière synthétique, pour filetage : 1 1/4. Ø intérieur mm: 40. ID unique: R983-R M56x2 (1 1/4). Ø extérieur mm: 47. SKU 17179775



R-983-T
Joint d'étanchéité en Teflon
 ID unique: R983-T M76x1.5 (2"). Ø intérieur mm: 57. Ø extérieur mm: 65. Matériau: Teflon. Épaisseur mm: 2.5. pour filetage : 2. Type de matériau: matière synthétique, SKU 17179735



R-983-R
Joint d'étanchéité REINZ AFM-34
 Épaisseur mm: 2. Matériau: REINZ. Ø extérieur mm: 37. Type de matériau: matière synthétique. Ø intérieur mm: 31. pour filetage : 1. ID unique: R983-R M45x2 (1"), SKU 17179770



R-983-T
Joint d'étanchéité en Teflon
 Ø intérieur mm: 46. Matériau: Teflon. Ø extérieur mm: 53. Épaisseur mm: 2.5. Type de matériau: matière synthétique, pour filetage : 1 1/2. ID unique: R983-T M62x1.5 1/2. SKU 17179730



R-983-R
Joint d'étanchéité REINZ AFM-34
 Épaisseur mm: 2. Matériau: REINZ. Ø intérieur mm: 25. Type de matériau: matière synthétique. ID unique: R983-R M38x2 (3/4). pour filetage : 3/4. Ø extérieur mm: 31. SKU 17179765





R-983-K
Joint d'étanchéité KLINGERSIL® C-4400,
pour R-134
Type de matériau: matière synthétique, Ø intérieur mm: 31, Ø extérieur mm: 37, Epaisseur mm: 2, ID unique: R983-K/M45x2 (1/1), Matériau: Klingersil, pour filetage : 1, SKU 176969615



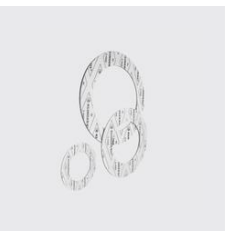
KOHLER



R-983-K
Joint d'étanchéité KLINGERSIL® C-4400,
pour R-134
Ø intérieur mm: 25, Ø extérieur mm: 31, Type de matériau: matière synthétique, pour filetage : 3/4, ID unique: R983-K M38x2 (3/4), Epaisseur mm: 2, Matériau: Klingersil, SKU 176969610



KOHLER



R-983-K
Joint d'étanchéité KLINGERSIL® C-4400,
pour R-134
Type de matériau: matière synthétique, Epaisseur mm: 2, pour filetage : 1/2, Ø intérieur mm: 19, Matériau: Klingersil, Ø extérieur mm: 25, ID unique: R983-K M32x2 (1/2), SKU 176969605



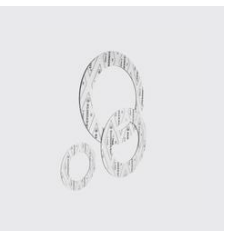
KOHLER



R-983-K
Joint d'étanchéité KLINGERSIL® C-4400,
pour R-134
ID unique: R983-K M27x2 (3/8), Type de matériau: matière synthétique, Ø intérieur mm: 15, Ø extérieur mm: 20, Epaisseur mm: 2, Matériau: Klingersil, pour filetage : 3/8, SKU 176969600



KOHLER



R-983-K
Joint d'étanchéité KLINGERSIL® C-4400,
pour R-134
Type de matériau: matière synthétique, pour filetage : 1/4, Ø extérieur mm: 17, Epaisseur mm: 2, Ø intérieur mm: 12, ID unique: R983-K/M24x2 (1/4), Matériau: Klingersil, SKU 176969595



KOHLER



R-983-K
Joint d'étanchéité KLINGERSIL® C-4400,
pour R-134
Ø intérieur mm: 57, ID unique: R983-K M76x2 (2/1), Type de matériau: matière synthétique, Ø extérieur mm: 65, Epaisseur mm: 2, Matériau: Klingersil, pour filetage : 2, SKU 176969630



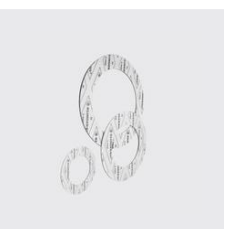
KOHLER



R-983-K
Joint d'étanchéité KLINGERSIL® C-4400,
pour R-134
Type de matériau: matière synthétique, Ø intérieur mm: 46, Ø extérieur mm: 53, Epaisseur mm: 2, ID unique: R983-K M62x2 (1 1/2), Matériau: Klingersil, pour filetage : 1 1/2, SKU 176969625



KOHLER



R-983-K
Joint d'étanchéité KLINGERSIL® C-4400,
pour R-134
pour filetage : 1 1/4, ID unique: R983-K M56x2 (1 1/4), Type de matériau: matière synthétique, Ø intérieur mm: 40, Epaisseur mm: 2, Matériau: Klingersil, Ø extérieur mm: 47, SKU 176969620



KOHLER