



R-185
Bride libre à 2/3 d'épaisseur, percée selon PN 10
Type de matériau: acier inoxydable, Nombre de trous: 12, Matériau: 1.4404, Epaisseur mm: 15, Ø extérieur mm: 395, Cercle de trous mm: 350, pour tube mm / trou central mm: 273 / 279, ID unique: R185 4404 273, SKU 176642210



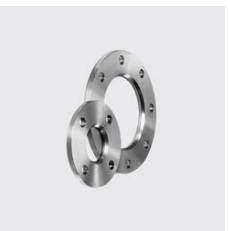
R-185
Bride libre à 2/3 d'épaisseur, percée selon PN 10
pour tube mm / trou central mm: 54 / 60, Type de matériau: acier inoxydable, ID unique: R185 4307 54, Matériau: 1.4307, Cercle de trous mm: 125, Ø extérieur mm: 165, Epaisseur mm: 10, Nombre de trous: 4, SKU 176641060



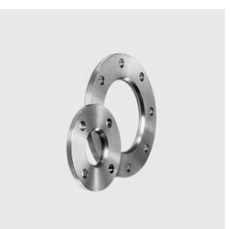
R-185
Bride libre à 2/3 d'épaisseur, percée selon PN 10
Type de matériau: acier inoxydable, pour tube mm / trou central mm: 69 / 73, Ø extérieur mm: 185, ID unique: R 185 4404 69, Matériau: 1.4404, Epaisseur mm: 10, Nombre de trous: 4, Cercle de trous mm: 145, SKU 176642075



R-185
Bride libre à 2/3 d'épaisseur, percée selon PN 10
Type de matériau: acier inoxydable, ID unique: R185 4307 48.3, Matériau: 1.4307, pour tube mm / trou central mm: 48.3 / 54, Ø extérieur mm: 150, Epaisseur mm: 10, Nombre de trous: 4, Cercle de trous mm: 110, SKU 176641050



R-185
Bride libre à 2/3 d'épaisseur, percée selon PN 10
pour tube mm / trou central mm: 21.3 / 24, Cercle de trous mm: 65, Type de matériau: acier inoxydable, ID unique: R185 4404 21.3, Matériau: 1.4404, Ø extérieur mm: 95, Epaisseur mm: 10, Nombre de trous: 4, SKU 176642000



R-185
Bride libre à 2/3 d'épaisseur, percée selon PN 10
Ø extérieur mm: 140, Cercle de trous mm: 100, ID unique: R185 4307 42.4, Type de matériau: acier inoxydable, pour tube mm / trou central mm: 42.4 / 46, Matériau: 1.4307, Epaisseur mm: 10, Nombre de trous: 4, SKU 176641030



R-185
Bride libre à 2/3 d'épaisseur, percée selon PN 10
Type de matériau: acier inoxydable, Matériau: 1.4307, ID unique: R185 4307 60.3, Cercle de trous mm: 125, pour tube mm / trou central mm: 60.3 / 65, Ø extérieur mm: 165, Epaisseur mm: 10, Nombre de trous: 4, SKU 176641070



R-185
Bride libre à 2/3 d'épaisseur, percée selon PN 10
pour tube mm / trou central mm: 21.3 / 24, Cercle de trous mm: 65, Type de matériau: acier inoxydable, Matériau: 1.4307, Ø extérieur mm: 95, Epaisseur mm: 10, Nombre de trous: 4, ID unique: R185 4307 21.3, SKU 176641030



R-185
Bride libre à 2/3 d'épaisseur, percée selon PN 10
Type de matériau: acier inoxydable, ID unique: R185 4307 33.7, Matériau: 1.4307, pour tube mm / trou central mm: 33.7 / 36, Epaisseur mm: 10, Nombre de trous: 4, Ø extérieur mm: 115, Cercle de trous mm: 85, SKU 176641020



R-185
Bride libre à 2/3 d'épaisseur, percée selon PN 10
Type de matériau: acier inoxydable, Nombre de trous: 12, Ø extérieur mm: 445, Cercle de trous mm: 400, Matériau: 1.4404, Epaisseur mm: 15, ID unique: R185 4404 323.9, pour tube mm / trou central mm: 323.9 / 329, SKU 176642230





R-185
Bride libre à 2/3 d'épaisseur, percée selon PN 10
Type de matériau: acier inoxydable, Cercle de trous mm: 210, Matériau: 1.4307, ID unique: R185 4307 129, pour tube mm / trou central mm: 129 / 136, Epaisseur mm: 15, Nombre de trous: 8, Ø extérieur mm: 250, SKU 176641146



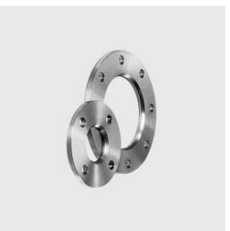
R-185
Bride libre à 2/3 d'épaisseur, percée selon PN 10
Type de matériau: acier inoxydable, Nombre de trous: 12, pour tube mm / trou central mm: 304 / 315, Ø extérieur mm: 445, Cercle de trous mm: 400, Matériau: 1.4307, Epaisseur mm: 15, ID unique: R185 4307 304, SKU 176641215



R-185
Bride libre à 2/3 d'épaisseur, percée selon PN 10
Type de matériau: acier inoxydable, Epaisseur mm: 12, pour tube mm / trou central mm: 104 / 111, Cercle de trous mm: 180, Matériau: 1.4307, Ø extérieur mm: 220, ID unique: R185 4307 104, Nombre de trous: 8, SKU 176641140



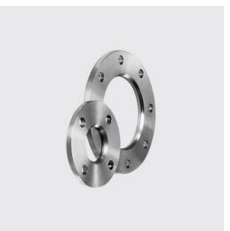
R-185
Bride libre à 2/3 d'épaisseur, percée selon PN 10
Type de matériau: acier inoxydable, ID unique: R185 4307 219.1, Matériau: 1.4307, pour tube mm / trou central mm: 219.1 / 225, Ø extérieur mm: 340, Cercle de trous mm: 295, Epaisseur mm: 15, Nombre de trous: 8, SKU 176641190



R-185
Bride libre à 2/3 d'épaisseur, percée selon PN 10
Type de matériau: acier inoxydable, pour tube mm / trou central mm: 88.9 / 94, Epaisseur mm: 12, Matériau: 1.4307, Cercle de trous mm: 160, ID unique: R185 4307 88.9, Ø extérieur mm: 200, Nombre de trous: 8, SKU 176641110



R-185
Bride libre à 2/3 d'épaisseur, percée selon PN 10
Type de matériau: acier inoxydable, Matériau: 1.4307, pour tube mm / trou central mm: 204 / 212, Ø extérieur mm: 340, Cercle de trous mm: 295, Epaisseur mm: 15, ID unique: R185 4307 204, Nombre de trous: 8, SKU 176641175



R-185
Bride libre à 2/3 d'épaisseur, percée selon PN 10
Type de matériau: acier inoxydable, Matériau: 1.4307, Ø extérieur mm: 185, ID unique: R185 4307 76.1, Epaisseur mm: 10, Nombre de trous: 4, pour tube mm / trou central mm: 76.1 / 81, Cercle de trous mm: 145, SKU 176641090



R-185
Bride libre à 2/3 d'épaisseur, percée selon PN 10
Type de matériau: acier inoxydable, pour tube mm / trou central mm: 154 / 161, Matériau: 1.4307, Ø extérieur mm: 285, Cercle de trous mm: 240, Epaisseur mm: 15, Nombre de trous: 8, ID unique: R185 4307 154, SKU 176641155



R-185
Bride libre à 2/3 d'épaisseur, percée selon PN 10
Type de matériau: acier inoxydable, Matériau: 1.4307, pour tube mm / trou central mm: 69 / 73, Ø extérieur mm: 185, ID unique: R185 4307 69, Epaisseur mm: 10, Nombre de trous: 4, Cercle de trous mm: 145, SKU 176641075



R-185
Bride libre à 2/3 d'épaisseur, percée selon PN 10
Type de matériau: acier inoxydable, Cercle de trous mm: 210, Matériau: 1.4307, pour tube mm / trou central mm: 139.7 / 145, Epaisseur mm: 15, ID unique: R185 4307 139.7, Nombre de trous: 8, Ø extérieur mm: 250, SKU 176641150





R-185
Bride libre à 2/3 d'épaisseur, percée selon PN 10
Type de matériau: acier inoxydable, Ø extérieur mm: 1015, Épaisseur mm: 25, Nombre de trous: 24, Matériau: 1.4307, ID unique: R.185 4307 800, pour tube mm / trou central mm: 800 / 825, Cercle de trous mm: 950, SKU 176641290



R-185
Bride libre à 2/3 d'épaisseur, percée selon PN 10
Type de matériau: acier inoxydable, Cercle de trous mm: 125, Matériau: 1.4404, ID unique: R.185 4404 60.3, pour tube mm / trou central mm: 60.3 / 65, Ø extérieur mm: 165, Épaisseur mm: 10, Nombre de trous: 4, SKU 176642070



R-185
Bride libre à 2/3 d'épaisseur, percée selon PN 10
Type de matériau: acier inoxydable, Épaisseur mm: 25, Nombre de trous: 24, Matériau: 1.4307, pour tube mm / trou central mm: 700 / 722, Ø extérieur mm: 895, Cercle de trous mm: 840, ID unique: R.185 4307 700, SKU 176641280



R-185
Bride libre à 2/3 d'épaisseur, percée selon PN 10
pour tube mm / trou central mm: 54 / 60, Type de matériau: acier inoxydable, Cercle de trous mm: 125, Matériau: 1.4404, Ø extérieur mm: 165, ID unique: R.185 4404 54, Épaisseur mm: 10, Nombre de trous: 4, SKU 176642055



R-185
Bride libre à 2/3 d'épaisseur, percée selon PN 10
Type de matériau: acier inoxydable, Ø extérieur mm: 670, Épaisseur mm: 25, Matériau: 1.4307, pour tube mm / trou central mm: 500 / 517, Cercle de trous mm: 620, Nombre de trous: 20, ID unique: R.185 4307 500, SKU 176641260



R-185
Bride libre à 2/3 d'épaisseur, percée selon PN 10
Ø extérieur mm: 140, Cercle de trous mm: 100, Type de matériau: acier inoxydable, pour tube mm / trou central mm: 42.4 / 46, ID unique: R.185 4404 42.4, Matériau: 1.4404, Épaisseur mm: 10, Nombre de trous: 4, SKU 176642030



R-185
Bride libre à 2/3 d'épaisseur, percée selon PN 10
Type de matériau: acier inoxydable, Nombre de trous: 16, ID unique: R.185 4307 400, Matériau: 1.4307, pour tube mm / trou central mm: 400 / 413, Ø extérieur mm: 565, Épaisseur mm: 20, Cercle de trous mm: 515, SKU 176641250



R-185
Bride libre à 2/3 d'épaisseur, percée selon PN 10
Type de matériau: acier inoxydable, pour tube mm / trou central mm: 33.7 / 36, Matériau: 1.4404, ID unique: R.185 4404 33.7, Épaisseur mm: 10, Nombre de trous: 4, Ø extérieur mm: 115, Cercle de trous mm: 85, SKU 176642020



R-185
Bride libre à 2/3 d'épaisseur, percée selon PN 10
Type de matériau: acier inoxydable, Nombre de trous: 12, Ø extérieur mm: 445, Cercle de trous mm: 400, ID unique: R.185 4307 323.9, Matériau: 1.4307, Épaisseur mm: 15, pour tube mm / trou central mm: 323.9 / 329, SKU 176641230



R-185
Bride libre à 2/3 d'épaisseur, percée selon PN 10
Cercle de trous mm: 75, Type de matériau: acier inoxydable, ID unique: R.185 4404 26.9, Matériau: 1.4404, pour tube mm / trou central mm: 26.9 / 30, Ø extérieur mm: 105, Épaisseur mm: 10, Nombre de trous: 4, SKU 176642010





R-185
Bride libre à 2/3 d'épaisseur, percée selon PN 10
Type de matériau: acier inoxydable, pour tube mm / trou central mm: 154 / 161, Ø extérieur mm: 285, Cercle de trous mm: 240, Matériau: 1.4404, Épaisseur mm: 15, ID unique: R185 4404 154, Nombre de trous: 8, SKU 176642155



KOHLER



R-185
Bride libre à 2/3 d'épaisseur, percée selon PN 10
Cercle de trous mm: 75, Type de matériau: acier inoxydable, Matériau: 1.4307, ID unique: R185 4307 28.9, pour tube mm / trou central mm: 26.9 / 30, Ø extérieur mm: 105, Épaisseur mm: 10, Nombre de trous: 4, SKU 176641010



KOHLER



R-185
Bride libre à 2/3 d'épaisseur, percée selon PN 10
Type de matériau: acier inoxydable, Cercle de trous mm: 210, Matériau: 1.4404, pour tube mm / trou central mm: 129 / 136, Épaisseur mm: 15, Nombre de trous: 8, Ø extérieur mm: 250, ID unique: R185 4404 129, SKU 176642135



KOHLER



R-185
Bride libre à 2/3 d'épaisseur, percée selon PN 10
Type de matériau: acier inoxydable, Épaisseur mm: 25, ID unique: R185 4404 600, Ø extérieur mm: 780, Cercle de trous mm: 725, Matériau: 1.4404, pour tube mm / trou central mm: 600 / 618, Nombre de trous: 20, SKU 176642270



KOHLER



R-185
Bride libre à 2/3 d'épaisseur, percée selon PN 10
Type de matériau: acier inoxydable, pour tube mm / trou central mm: 114.3 / 119, Épaisseur mm: 12, Cercle de trous mm: 180, Matériau: 1.4404, Ø extérieur mm: 220, ID unique: R185 4404 114.3, Nombre de trous: 8, SKU 176642130



KOHLER



R-185
Bride libre à 2/3 d'épaisseur, percée selon PN 10
Type de matériau: acier inoxydable, Nombre de trous: 16, ID unique: R185 4404 400, pour tube mm / trou central mm: 400 / 413, Ø extérieur mm: 565, Matériau: 1.4404, Épaisseur mm: 20, Cercle de trous mm: 515, SKU 176642250



KOHLER



R-185
Bride libre à 2/3 d'épaisseur, percée selon PN 10
Type de matériau: acier inoxydable, Épaisseur mm: 12, pour tube mm / trou central mm: 84 / 90, Cercle de trous mm: 160, Matériau: 1.4404, Ø extérieur mm: 200, Nombre de trous: 8, ID unique: R185 4404 84, SKU 176642095



KOHLER



R-185
Bride libre à 2/3 d'épaisseur, percée selon PN 10
Type de matériau: acier inoxydable, Ø extérieur mm: 505, Nombre de trous: 16, pour tube mm / trou central mm: 350 / 362, Matériau: 1.4404, Épaisseur mm: 20, Cercle de trous mm: 460, ID unique: R185 4404 350, SKU 176642240



KOHLER



R-185
Bride libre à 2/3 d'épaisseur, percée selon PN 10
Type de matériau: acier inoxydable, Ø extérieur mm: 185, Matériau: 1.4404, ID unique: R185 4404 76.1, Épaisseur mm: 10, Nombre de trous: 4, pour tube mm / trou central mm: 76.1 / 81, Cercle de trous mm: 145, SKU 176642090



KOHLER



R-185
Bride libre à 2/3 d'épaisseur, percée selon PN 10
Type de matériau: acier inoxydable, Ø extérieur mm: 285, Cercle de trous mm: 240, Matériau: 1.4404, ID unique: R185 4404 168.3, pour tube mm / trou central mm: 173 / 173, Épaisseur mm: 15, Nombre de trous: 8, SKU 176642170



KOHLER



R-185
Bride libre à 2/3 d'épaisseur, percée selon PN 10

Type de matériau: acier inoxydable. Épaisseur mm: 12. ID unique: R185 4307 84. Matériau: 1.4307, pour tube mm / trou central mm: 84 / 90. Cercle de trous mm: 160. Ø extérieur mm: 200. Nombre de trous: 8. SKU 176641095



R-185
Bride libre à 2/3 d'épaisseur, percée selon PN 10

Type de matériau: acier inoxydable. Ø extérieur mm: 1015. Épaisseur mm: 25. Nombre de trous: 24. ID unique: R185 4404 800. Matériau: 1.4404, pour tube mm / trou central mm: 800 / 825. Cercle de trous mm: 950. SKU 176642290



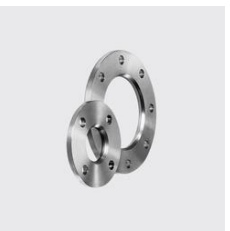
R-185
Bride libre à 2/3 d'épaisseur, percée selon PN 10

Type de matériau: acier inoxydable. Épaisseur mm: 25. Nombre de trous: 24. Matériau: 1.4404, pour tube mm / trou central mm: 700 / 722. Ø extérieur mm: 895. Cercle de trous mm: 840. ID unique: R185 4404 700. SKU 176642280



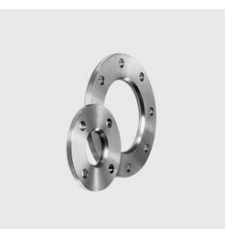
R-185
Bride libre à 2/3 d'épaisseur, percée selon PN 10

Type de matériau: acier inoxydable, pour tube mm / trou central mm: 219.1 / 225. Ø extérieur mm: 340. Cercle de trous mm: 295. Matériau: 1.4404. Épaisseur mm: 15. ID unique: R185 4404 219.1. Nombre de trous: 8. SKU 176642190



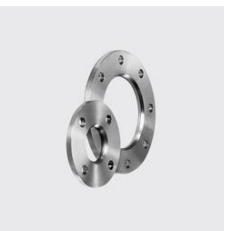
R-185
Bride libre à 2/3 d'épaisseur, percée selon PN 10

Type de matériau: acier inoxydable, pour tube mm / trou central mm: 88.9 / 94. Épaisseur mm: 12. Cercle de trous mm: 160. Matériau: 1.4404. Ø extérieur mm: 200. Nombre de trous: 8. ID unique: R185 4404 88.9. SKU 176642110



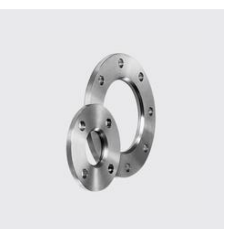
R-185
Bride libre à 2/3 d'épaisseur, percée selon PN 10

Type de matériau: acier inoxydable. Cercle de trous mm: 210. pour tube mm / trou central mm: 139.7 / 145. Matériau: 1.4404. Épaisseur mm: 15. Nombre de trous: 8. Ø extérieur mm: 250. ID unique: R185 4404 139.7. SKU 176642150



R-185
Bride libre à 2/3 d'épaisseur, percée selon PN 10

Type de matériau: acier inoxydable. Ø extérieur mm: 505. Nombre de trous: 16. Matériau: 1.4307, pour tube mm / trou central mm: 350 / 362. ID unique: R185 4307 350. Épaisseur mm: 20. Cercle de trous mm: 460. SKU 176641240



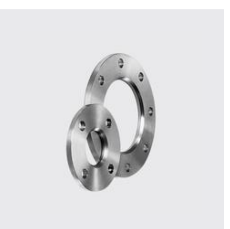
R-185
Bride libre à 2/3 d'épaisseur, percée selon PN 10

Type de matériau: acier inoxydable, pour tube mm / trou central mm: 48.3 / 54. Ø extérieur mm: 150. Matériau: 1.4404. ID unique: R185 4404 48.3. Épaisseur mm: 10. Nombre de trous: 4. Cercle de trous mm: 110. SKU 176642050



R-185
Bride libre à 2/3 d'épaisseur, percée selon PN 10

Type de matériau: acier inoxydable. Nombre de trous: 12. Matériau: 1.4307. Épaisseur mm: 15. Ø extérieur mm: 395. Cercle de trous mm: 350, pour tube mm / trou central mm: 273 / 279. ID unique: R185 4307 273. SKU 176641210



R-185
Bride libre à 2/3 d'épaisseur, percée selon PN 10

Type de matériau: acier inoxydable. Nombre de trous: 12. Matériau: 1.4307. Épaisseur mm: 15, pour tube mm / trou central mm: 254 / 264. Ø extérieur mm: 395. Cercle de trous mm: 350. ID unique: R185 4307 254. SKU 176641195





R-185
Bride libre à 2/3 d'épaisseur, percée selon PN 10
Type de matériau: acier inoxydable. Nombre de trous: 12, pour tube mm / trou central mm: 304 / 315, Ø extérieur mm: 445, Cercle de trous mm: 400, ID unique: R185 4404 304, Matériau: 1.4404, Épaisseur mm: 15, SKU 176642215



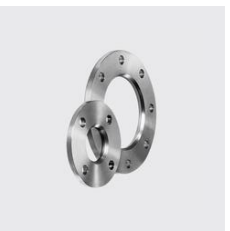
KOHLER



R-185
Bride libre à 2/3 d'épaisseur, percée selon PN 10
Type de matériau: acier inoxydable, pour tube mm / trou central mm: 204 / 212, Ø extérieur mm: 340, Cercle de trous mm: 295, Matériau: 1.4404, Épaisseur mm: 15, ID unique: R185 4404 204, Nombre de trous: 8, SKU 176642175



KOHLER



R-185
Bride libre à 2/3 d'épaisseur, percée selon PN 10
Type de matériau: acier inoxydable. Épaisseur mm: 25, Matériau: 1.4307, Ø extérieur mm: 780, Cercle de trous mm: 725, pour tube mm / trou central mm: 600 / 618, Nombre de trous: 20, ID unique: R185 4307 600, SKU 176641270



KOHLER



R-185
Bride libre à 2/3 d'épaisseur, percée selon PN 10
Type de matériau: acier inoxydable, ID unique: R185 4307 168.3, Matériau: 1.4307, Ø extérieur mm: 285, Cercle de trous mm: 240, pour tube mm / trou central mm: 168.3 / 173, Épaisseur mm: 15, Nombre de trous: 8, SKU 176641170



KOHLER



R-185
Bride libre à 2/3 d'épaisseur, percée selon PN 10
Type de matériau: acier inoxydable, pour tube mm / trou central mm: 114.3 / 119, Épaisseur mm: 12, Cercle de trous mm: 180, Matériau: 1.4307, ID unique: R185 4307 114.3, Ø extérieur mm: 220, Nombre de trous: 8, SKU 176641145



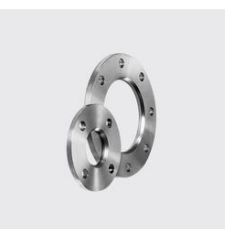
KOHLER



R-185
Bride libre à 2/3 d'épaisseur, percée selon PN 10
Type de matériau: acier inoxydable, Épaisseur mm: 25, pour tube mm / trou central mm: 450 / 456, Cercle de trous mm: 565, Matériau: 1.4404, Nombre de trous: 20, ID unique: R185 4404 450, Ø extérieur mm: 615, SKU 176642255



KOHLER



R-185
Bride libre à 2/3 d'épaisseur, percée selon PN 10
Type de matériau: acier inoxydable, Épaisseur mm: 12, pour tube mm / trou central mm: 104 / 111, Cercle de trous mm: 180, Matériau: 1.4404, Ø extérieur mm: 220, Nombre de trous: 8, ID unique: R185 4404 104, SKU 176642115



KOHLER



R-185
Bride libre à 2/3 d'épaisseur, percée selon PN 10
Type de matériau: acier inoxydable. Nombre de trous: 12, Matériau: 1.4404, Épaisseur mm: 15, pour tube mm / trou central mm: 234 / 264, Ø extérieur mm: 395, Cercle de trous mm: 350, ID unique: R185 4404 254, SKU 176642195



KOHLER



R-185
Bride libre à 2/3 d'épaisseur, percée selon PN 10
Type de matériau: acier inoxydable, Ø extérieur mm: 670, Épaisseur mm: 25, pour tube mm / trou central mm: 500 / 517, Cercle de trous mm: 620, Matériau: 1.4404, ID unique: R185 4404 500, Nombre de trous: 20, SKU 176642260



KOHLER