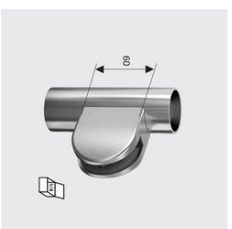
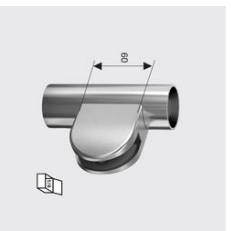


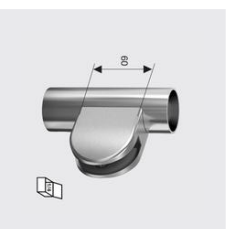
**GG-4016**  
**Glashalter, halbrund, Zink, Edelstahl finish, geschliffen**  
 Glas Dicke mm: 12.76, Unique-Id: GG4016 42.4x12.76, für Rohr mm: 42.4, Materialart: NE-Metalle, Werkstoff: Zink/Zinc, SKU 188756840



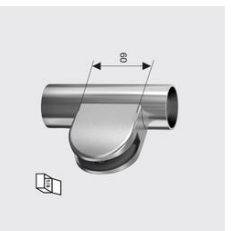
**GG-4016**  
**Glashalter, halbrund, Zink, Edelstahl finish, geschliffen**  
 Unique-Id: GG4016 flachx8, Glas Dicke mm: 8, Materialart: NE-Metalle, Werkstoff: Zink/Zinc, für Rohr mm: flach/plat, SKU 188756850



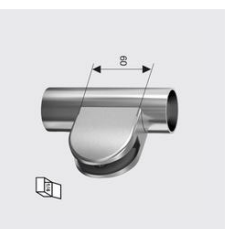
**GG-4016**  
**Glashalter, halbrund, Zink, Edelstahl finish, geschliffen**  
 Unique-Id: GG4016 42.4x10.76, für Rohr mm: 42.4, Materialart: NE-Metalle, Glas Dicke mm: 10.76, Werkstoff: Zink/Zinc, SKU 188756830



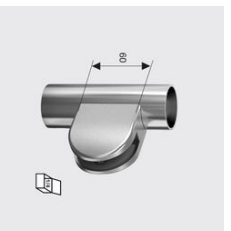
**GG-4016**  
**Glashalter, halbrund, Zink, Edelstahl finish, geschliffen**  
 Glas Dicke mm: 12.76, Unique-Id: GG4016 flachx12.76, Materialart: NE-Metalle, Werkstoff: Zink/Zinc, für Rohr mm: flach/plat, SKU 188756890



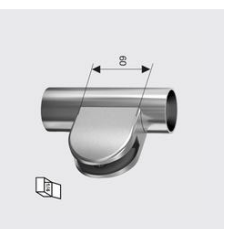
**GG-4016**  
**Glashalter, halbrund, Zink, Edelstahl finish, geschliffen**  
 für Rohr mm: 42.4, Materialart: NE-Metalle, Unique-Id: GG4016 42.4x10, Werkstoff: Zink/Zinc, Glas Dicke mm: 10, SKU 188756820



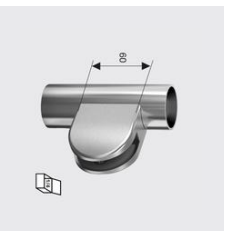
**GG-4016**  
**Glashalter, halbrund, Zink, Edelstahl finish, geschliffen**  
 Unique-Id: GG4016 flachx10.76, Materialart: NE-Metalle, Glas Dicke mm: 10.76, Werkstoff: Zink/Zinc, für Rohr mm: flach/plat, SKU 188756880



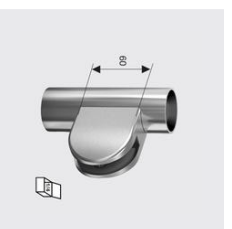
**GG-4016**  
**Glashalter, halbrund, Zink, Edelstahl finish, geschliffen**  
 Unique-Id: GG4016 42.4x8.76, für Rohr mm: 42.4, Materialart: NE-Metalle, Werkstoff: Zink/Zinc, Glas Dicke mm: 8.76, SKU 188756810



**GG-4016**  
**Glashalter, halbrund, Zink, Edelstahl finish, geschliffen**  
 Materialart: NE-Metalle, Unique-Id: GG4016 flachx10, Werkstoff: Zink/Zinc, Glas Dicke mm: 10, für Rohr mm: flach/plat, SKU 188756870



**GG-4016**  
**Glashalter, halbrund, Zink, Edelstahl finish, geschliffen**  
 Unique-Id: GG4016 42.4x8, Glas Dicke mm: 8, für Rohr mm: 42.4, Materialart: NE-Metalle, Werkstoff: Zink/Zinc, SKU 188756800



**GG-4016**  
**Glashalter, halbrund, Zink, Edelstahl finish, geschliffen**  
 Unique-Id: GG4016 flachx8.76, Materialart: NE-Metalle, Werkstoff: Zink/Zinc, Glas Dicke mm: 8.76, für Rohr mm: flach/plat, SKU 188756860

