



R-169-K
**Réduction conique, soudée, sans ex-
trémités droites, longueur courte**
Matériau: 1.4404, Epaisseur de paroi petit mm: 2, Epais-
seur de paroi grand mm: 2, ID unique: R169-K-48/21,
Type de matériau: acier inoxydable, Ø extérieur petit mm:
21.3, Ø extérieur grand mm: 48.3, Longueur mm: 45, SKU
17325290



R-169-K
**Réduction conique, soudée, sans ex-
trémités droites, longueur courte**
Matériau: 1.4404, Longueur mm: 40, Epaisseur de paroi
grand mm: 2.5, Epaisseur de paroi petit mm: 2.5, Ø ex-
térieur grand mm: 60.3, Type de matériau: acier inoxyda-
ble, Ø extérieur petit mm: 48.3, ID unique: R169-K-60/48,
SKU 17325450



R-169-K
**Réduction conique, soudée, sans ex-
trémités droites, longueur courte**
Matériau: 1.4404, Epaisseur de paroi petit mm: 2, Ø ex-
térieur grand mm: 42.4, Epaisseur de paroi grand mm:
2, Longueur mm: 29, ID unique: R169-K-42/26, Type de
matériau: acier inoxydable, Ø extérieur petit mm: 26.9,
SKU 17325250



R-169-K
**Réduction conique, soudée, sans ex-
trémités droites, longueur courte**
Matériau: 1.4404, Longueur mm: 40, Epaisseur de paroi
grand mm: 2.5, Ø extérieur petit mm: 42.4, Epaisseur de
paroi petit mm: 2.5, Ø extérieur grand mm: 60.3, Type
de matériau: acier inoxydable, ID unique: R169-K-60/42,
SKU 17325430



R-169-K
**Réduction conique, soudée, sans ex-
trémités droites, longueur courte**
Matériau: 1.4404, Epaisseur de paroi petit mm: 2, Ø ex-
térieur grand mm: 42.4, Longueur mm: 40, Epaisseur de
paroi grand mm: 2, Type de matériau: acier inoxydable, Ø
extérieur petit mm: 21.3, ID unique: R169-K-42/21, SKU
17325230



R-169-K
**Réduction conique, soudée, sans ex-
trémités droites, longueur courte**
Matériau: 1.4404, Longueur mm: 60, Epaisseur de paroi
grand mm: 2.5, Epaisseur de paroi petit mm: 2.5, Ø ex-
térieur grand mm: 60.3, ID unique: R169-K-60/26, Type
de matériau: acier inoxydable, Ø extérieur petit mm: 26.9,
SKU 17325390



R-169-K
**Réduction conique, soudée, sans ex-
trémités droites, longueur courte**
Matériau: 1.4404, Epaisseur de paroi petit mm: 2, Epais-
seur de paroi grand mm: 2, Ø extérieur grand mm: 33.7,
Longueur mm: 23, ID unique: R169-K-33/21, Type de
matériau: acier inoxydable, Ø extérieur petit mm: 21.3,
SKU 17325190



R-169-K
**Réduction conique, soudée, sans ex-
trémités droites, longueur courte**
Matériau: 1.4404, ID unique: R169-K-48/33, Epaisseur de
paroi petit mm: 2, Ø extérieur petit mm: 33.7, Epaisseur
de paroi grand mm: 2, Type de matériau: acier inoxydable,
Ø extérieur grand mm: 48.3, Longueur mm: 27, SKU
17325330



R-169-K
**Réduction conique, soudée, sans ex-
trémités droites, longueur courte**
Ø extérieur petit mm: 17.2, Matériau: 1.4404, Epaisseur
de paroi petit mm: 2, ID unique: R169-K-33/17, Epais-
seur de paroi grand mm: 2, Ø extérieur grand mm: 33.7,
Longueur mm: 30, Type de matériau: acier inoxydable,
SKU 17325165



R-169-K
**Réduction conique, soudée, sans ex-
trémités droites, longueur courte**
Matériau: 1.4404, Epaisseur de paroi petit mm: 2,
Longueur mm: 40, Epaisseur de paroi grand mm: 2, ID
unique: R169-K-48/26, Type de matériau: acier inoxyda-
ble, Ø extérieur petit mm: 26.9, Ø extérieur grand mm:
48.3, SKU 17325310





R-169-K
**Réduction conique, soudée, sans ex-
trémités droites, longueur courte**
Matériau: 1.4404, Longueur mm: 36, ID unique: R-169-K
33/13, Ø extérieur petit mm: 13.5, Épaisseur de paroi petit
mm: 1.6, Ø extérieur grand mm: 33.7, Épaisseur de paroi
grand mm: 1.6, Type de matériau: acier inoxydable, SKU
17325163



R-169-K
**Réduction conique, soudée, sans ex-
trémités droites, longueur courte**
Ø extérieur petit mm: 17.2, Matériau: 1.4404, Épaisseur
de paroi petit mm: 2, ID unique: R-169-K-21/17, Épaisseur
de paroi grand mm: 2, Longueur mm: 20, Ø extérieur
grand mm: 21.3, Type de matériau: acier inoxydable, SKU
17325120



R-169-K
**Réduction conique, soudée, sans ex-
trémités droites, longueur courte**
Ø extérieur petit mm: 17.2, Matériau: 1.4404, Épais-
seur de paroi petit mm: 2, Ø extérieur grand mm: 26.9,
Épaisseur de paroi grand mm: 2, Longueur mm: 20, Type
de matériau: acier inoxydable, ID unique: R-169-K-26/17,
SKU 17325160



R-169-K
**Réduction conique, soudée, sans ex-
trémités droites, longueur courte**
Matériau: 1.4404, Ø extérieur grand mm: 88.9, Épaisseur
de paroi grand mm: 2.5, ID unique: R-169-K-88/76, Épais-
seur de paroi petit mm: 2.5, Longueur mm: 24, Ø extérieur
petit mm: 76.1, Type de matériau: acier inoxydable, SKU
17325630



R-169-K
**Réduction conique, soudée, sans ex-
trémités droites, longueur courte**
Matériau: 1.4404, ID unique: R-169-K-26/13, Ø extérieur
petit mm: 13.5, Épaisseur de paroi petit mm: 1.6, Ø ex-
térieur grand mm: 26.9, Longueur mm: 24, Épaisseur de
paroi grand mm: 1.6, Type de matériau: acier inoxydable,
SKU 17325140



R-169-K
**Réduction conique, soudée, sans ex-
trémités droites, longueur courte**
Matériau: 1.4404, Ø extérieur grand mm: 88.9, Longueur
mm: 75, Épaisseur de paroi grand mm: 2.5, ID unique:
R-169-K-88/48, Épaisseur de paroi petit mm: 2.5, Type de
matériau: acier inoxydable, Ø extérieur petit mm: 48.3,
SKU 17325590



R-169-K
**Réduction conique, soudée, sans ex-
trémités droites, longueur courte**
Matériau: 1.4404, Longueur mm: 52, Épaisseur de paroi
grand mm: 2.5, Ø extérieur grand mm: 76.1, ID unique:
R-169-K-76/48, Épaisseur de paroi petit mm: 2.5, Type de
matériau: acier inoxydable, Ø extérieur petit mm: 48.3,
SKU 17325510



R-169-K
**Réduction conique, soudée, sans ex-
trémités droites, longueur courte**
Matériau: 1.4404, Ø extérieur petit mm: 88.9, Ø extérieur
grand mm: 114.3, Épaisseur de paroi grand mm: 2.5,
Épaisseur de paroi petit mm: 2.5, Longueur mm: 47, ID
unique: R-169-K-114/88, Type de matériau: acier inoxyda-
ble, SKU 17325680



R-169-K
**Réduction conique, soudée, sans ex-
trémités droites, longueur courte**
Matériau: 1.4404, Longueur mm: 60, Épaisseur de paroi
grand mm: 2.5, Ø extérieur petit mm: 42.4, Ø extérieur
grand mm: 76.1, Épaisseur de paroi petit mm: 2.5, Type
de matériau: acier inoxydable, ID unique: R-169-K-76/42,
SKU 17325490



R-169-K
**Réduction conique, soudée, sans ex-
trémités droites, longueur courte**
Matériau: 1.4404, Ø extérieur grand mm: 114.3, ID
unique: R-169-K-114/48, Épaisseur de paroi grand mm:
2.5, Épaisseur de paroi petit mm: 2.5, Longueur mm: 119,
Type de matériau: acier inoxydable, Ø extérieur petit mm:
48.3, SKU 17325650





R-169-K
**Réduction conique, soudée, sans ex-
trémités droites, longueur courte**

Matériau: 1.4404, Ø extérieur petit mm: 33.7, Épaisseur de paroi grand mm: 2.5, Ø extérieur grand mm: 76.1, ID unique: R169-K/76/33, Épaisseur de paroi petit mm: 2.5, Type de matériau: acier inoxydable, Longueur mm: 76, SKU 17325470



R-169-K
**Réduction conique, soudée, sans ex-
trémités droites, longueur courte**

Matériau: 1.4404, Ø extérieur petit mm: 33.7, Épaisseur de paroi grand mm: 2.5, Épaisseur de paroi petit mm: 2.5, Longueur mm: 50, Ø extérieur grand mm: 60.3, ID unique: R169-K/60/33, Type de matériau: acier inoxydable, SKU 17325410



R-169-K
**Réduction conique, soudée, sans ex-
trémités droites, longueur courte**

Matériau: 1.4404, Épaisseur de paroi petit mm: 2, ID unique: R169-K/48/42, Épaisseur de paroi grand mm: 2, Ø extérieur petit mm: 42.4, Longueur mm: 30, Type de matériau: acier inoxydable, Ø extérieur grand mm: 48.3, SKU 17325350



R-169-K
**Réduction conique, soudée, sans ex-
trémités droites, longueur courte**

Matériau: 1.4404, ID unique: R169-K/33/26, Épaisseur de paroi petit mm: 2, Épaisseur de paroi grand mm: 2, Ø extérieur grand mm: 33.7, Longueur mm: 25, Type de matériau: acier inoxydable, Ø extérieur petit mm: 26.9, SKU 17325210



R-169-K
**Réduction conique, soudée, sans ex-
trémités droites, longueur courte**

Matériau: 1.4404, Épaisseur de paroi petit mm: 2, Ø extérieur grand mm: 42.4, Ø extérieur petit mm: 33.7, Longueur mm: 16, Épaisseur de paroi grand mm: 2, Type de matériau: acier inoxydable, ID unique: R169-K/42/33, SKU 17325270



R-169-K
**Réduction conique, soudée, sans ex-
trémités droites, longueur courte**

Matériau: 1.4404, Épaisseur de paroi petit mm: 2, Ø extérieur grand mm: 26.9, Épaisseur de paroi grand mm: 2, Longueur mm: 20, ID unique: R169-K/26/21, Type de matériau: acier inoxydable, Ø extérieur petit mm: 21.3, SKU 17325161



R-169-K
**Réduction conique, soudée, sans ex-
trémités droites, longueur courte**

Matériau: 1.4404, Longueur mm: 97, Ø extérieur petit mm: 60.3, Ø extérieur grand mm: 114.3, Épaisseur de paroi grand mm: 2.5, Épaisseur de paroi petit mm: 2.5, ID unique: R169-K/114/60, Type de matériau: acier inoxydable, SKU 17325660



R-169-K
**Réduction conique, soudée, sans ex-
trémités droites, longueur courte**

Matériau: 1.4404, Ø extérieur petit mm: 13.5, Épaisseur de paroi petit mm: 1.6, Longueur mm: 14, Ø extérieur grand mm: 21.3, ID unique: R169-K/21/1/3, Épaisseur de paroi grand mm: 1.6, Type de matériau: acier inoxydable, SKU 17325110



R-169-K
**Réduction conique, soudée, sans ex-
trémités droites, longueur courte**

Matériau: 1.4404, Épaisseur de paroi grand mm: 2.5, Épaisseur de paroi petit mm: 2.5, Ø extérieur grand mm: 60.3, Longueur mm: 70, ID unique: R169-K/60/21, Type de matériau: acier inoxydable, Ø extérieur petit mm: 21.3, SKU 17325370



R-169-K
**Réduction conique, soudée, sans ex-
trémités droites, longueur courte**

Matériau: 1.4404, Ø extérieur petit mm: 33.7, Ø extérieur grand mm: 88.9, Épaisseur de paroi grand mm: 2.5, Épaisseur de paroi petit mm: 2.5, Longueur mm: 98, Type de matériau: acier inoxydable, ID unique: R169-K/88/33, SKU 17325550





R-169-K
**Réduction conique, soudée, sans ex-
trémités droites, longueur courte**
Matériau: 1.4404, Ø extérieur grand mm: 88.9, Ø extérieur
petit mm: 60.3, Epaisseur de paroi grand mm: 2.5, Epais-
seur de paroi petit mm: 2.5, ID unique: R169-K-88/60,
Type de matériau: acier inoxydable, Longueur mm: 53,
SKU 17325610



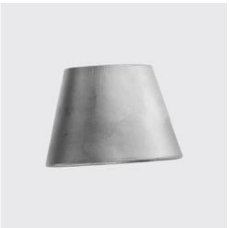
KOHLER



R-169-K
**Réduction conique, soudée, sans ex-
trémités droites, longueur courte**
Matériau: 1.4404, Ø extérieur grand mm: 88.9, Longueur
mm: 84, ID unique: R169-K-88/42, Epaisseur de paroi
grand mm: 2.5, Ø extérieur petit mm: 42.4, Epaisseur de
paroi petit mm: 2.5, Type de matériau: acier inoxydable,
SKU 17325570



KOHLER



R-169-K
**Réduction conique, soudée, sans ex-
trémités droites, longueur courte**
Matériau: 1.4404, Ø extérieur grand mm: 114.3, Epais-
seur de paroi grand mm: 2.5, Epaisseur de paroi petit
mm: 2.5, Ø extérieur petit mm: 76.1, Longueur mm: 71,
ID unique: R169-K-114/76, Type de matériau: acier in-
oxydable, SKU 17325670



KOHLER



R-169-K
**Réduction conique, soudée, sans ex-
trémités droites, longueur courte**
Matériau: 1.4404, Longueur mm: 40, Ø extérieur petit mm:
60.3, Epaisseur de paroi grand mm: 2.5, Ø extérieur grand
mm: 76.1, Epaisseur de paroi petit mm: 2.5, ID unique:
R169-K-76/60, Type de matériau: acier inoxydable, SKU
17325530



KOHLER