



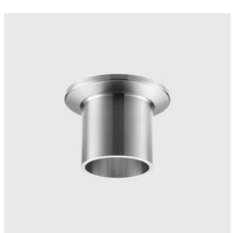
**R-781, Ra 0.6 my, A**  
**Tri-Clamp Stützen, DIN 32676, Reihe A, innen elektropoliert HE3, Ra max. 0.6 my**  
 Werkstoff: 1.4435, Länge mm: 28, Unique-Id: R781 4435 106/85, F = Teller mm: 106, Materialart: Edelstahl rostbeständig, Aussen-Ø mm: 85, SKU 168303182



**R-781, Ra 0.6 my, A**  
**Tri-Clamp Stützen, DIN 32676, Reihe A, innen elektropoliert HE3, Ra max. 0.6 my**  
 Werkstoff: 1.4435, Aussen-Ø mm: 29, F = Teller mm: 50,5, Länge mm: 21.5, Materialart: Edelstahl rostbeständig, Unique-Id: R781 4435 50.5/29, SKU 168303174



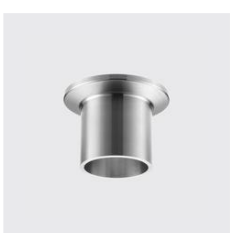
**R-781, Ra 0.6 my, A**  
**Tri-Clamp Stützen, DIN 32676, Reihe A, innen elektropoliert HE3, Ra max. 0.6 my**  
 Werkstoff: 1.4435, Länge mm: 28, Unique-Id: R781 4435 91/70, Aussen-Ø mm: 70, F = Teller mm: 91, Materialart: Edelstahl rostbeständig, SKU 168303181



**R-781, Ra 0.6 my, A**  
**Tri-Clamp Stützen, DIN 32676, Reihe A, innen elektropoliert HE3, Ra max. 0.6 my**  
 F = Teller mm: 34, Länge mm: 18, Werkstoff: 1.4435, Aussen-Ø mm: 13, Unique-Id: R781 4435 34/13, Materialart: Edelstahl rostbeständig, SKU 168303170



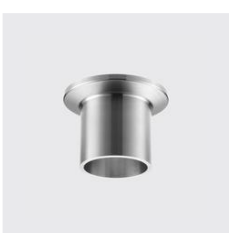
**R-781, Ra 0.6 my, A**  
**Tri-Clamp Stützen, DIN 32676, Reihe A, innen elektropoliert HE3, Ra max. 0.6 my**  
 Aussen-Ø mm: 53, Werkstoff: 1.4435, Länge mm: 21.5, Unique-Id: R781 4435 64/53, F = Teller mm: 64, Materialart: Edelstahl rostbeständig, SKU 168303180



**R-781, Ra 0.6 my, A**  
**Tri-Clamp Stützen, DIN 32676, Reihe A, innen elektropoliert HE3, Ra max. 0.6 my**  
 Werkstoff: 1.4435, Unique-Id: R781 4435 26/10, Länge mm: 12.7, Aussen-Ø mm: 10, F = Teller mm: 25, Materialart: Edelstahl rostbeständig, SKU 168303166



**R-781, Ra 0.6 my, A**  
**Tri-Clamp Stützen, DIN 32676, Reihe A, innen elektropoliert HE3, Ra max. 0.6 my**  
 Werkstoff: 1.4435, F = Teller mm: 50.5, Länge mm: 21.5, Aussen-Ø mm: 41, Unique-Id: R781 4435 50.5/41, Materialart: Edelstahl rostbeständig, SKU 168303176



**R-781, Ra 0.6 my, A**  
**Tri-Clamp Stützen, DIN 32676, Reihe A, innen elektropoliert HE3, Ra max. 0.6 my**  
 F = Teller mm: 34, Länge mm: 18, Aussen-Ø mm: 23, Werkstoff: 1.4435, Unique-Id: R781 4435 34/23, Materialart: Edelstahl rostbeständig, SKU 168303172



**R-781, Ra 0.6 my, A**  
**Tri-Clamp Stützen, DIN 32676, Reihe A, innen elektropoliert HE3, Ra max. 0.6 my**  
 Unique-Id: R781 4435 25/6, Werkstoff: 1.4435, Länge mm: 12.7, F = Teller mm: 25, Aussen-Ø mm: 6, Materialart: Edelstahl rostbeständig, SKU 168303160



**R-781, Ra 0.6 my, A**  
**Tri-Clamp Stützen, DIN 32676, Reihe A, innen elektropoliert HE3, Ra max. 0.6 my**  
 F = Teller mm: 34, Länge mm: 18, Werkstoff: 1.4435, Unique-Id: R781 4435 34/19, Materialart: Edelstahl rostbeständig, Aussen-Ø mm: 19, SKU 168303171





**R-781, Ra 0.6 my, A**  
**Tri-Clamp Stützen, DIN 32676, Reihe A, innen elektropoliert HE3, Ra max. 0,6 my**  
Werkstoff: 1.4435, F = Teller mm: 119, Ausßen-Ø mm: 104, Länge mm: 28, Materialart: Edelstahl rostbeständig, Unique-id: R781 4435 119/104, SKU 168303183



**KOHLER**



**R-781, Ra 0.6 my, A**  
**Tri-Clamp Stützen, DIN 32676, Reihe A, innen elektropoliert HE3, Ra max. 0,6 my**  
Werkstoff: 1.4435, Ausßen-Ø mm: 35, F = Teller mm: 50,3, Länge mm: 21,5, Unique-id: R781 4435 30,5/35, Materialart: Edelstahl rostbeständig, SKU 168303175



**KOHLER**



**R-781, Ra 0.6 my, A**  
**Tri-Clamp Stützen, DIN 32676, Reihe A, innen elektropoliert HE3, Ra max. 0,6 my**  
Unique-id: R781 4435 25/8, Werkstoff: 1.4435, Länge mm: 12,7, Ausßen-Ø mm: 8, F = Teller mm: 25, Materialart: Edelstahl rostbeständig, SKU 168303165



**KOHLER**