



**R-134-M**

**Ecrou à filetage métrique**

Filetage POUCE : 1/4 / M56x1 - Hauteur mm: 20 - Type de matériau: acier inoxydable. Matériau: 1.4404, ID unique: R134-M 1/4 M56x1.5, SKU 171011625



**KOHLER**



**R-134-M**

**Ecrou à filetage métrique**

Hauteur mm: 18.5 - Type de matériau: acier inoxydable, Matériau: 1.4404, Filetage POUCE : 1 / M45x1.5, ID unique: R134-M 1 (M45x1.5), SKU 171011620



**KOHLER**



**R-134-M**

**Ecrou à filetage métrique**

Filetage POUCE : 1/2 / M32x1.5, ID unique: R134-M 1/2 (M32x1.5), Type de matériau: acier inoxydable, Matériau: 1.4404, Hauteur mm: 15.5, SKU 171011610



**KOHLER**



**R-134-M**

**Ecrou à filetage métrique**

Filetage POUCE : 3/8 / M27x1.5, Hauteur mm: 15, ID unique: R134-M 3/8 (M27x1.5), Type de matériau: acier inoxydable, Matériau: 1.4404, SKU 171011605



**KOHLER**



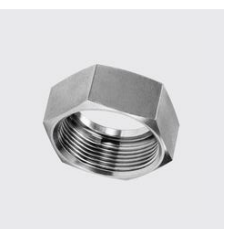
**R-134-M**

**Ecrou à filetage métrique**

Filetage POUCE : 1/4 / M24x1.5, ID unique: R134-M 1/4 (M24x1.5), Hauteur mm: 14.5, Type de matériau: acier inoxydable, Matériau: 1.4404, SKU 171011600



**KOHLER**



**R-134-M**

**Ecrou à filetage métrique**

Filetage POUCE : 2 / M76x1.5, ID unique: R134-M 2 (M76x1.5), Type de matériau: acier inoxydable, Matériau: 1.4404, Hauteur mm: 23, SKU 171011635



**KOHLER**



**R-134-M**

**Ecrou à filetage métrique**

Filetage POUCE : 3/4 / M38x1.5, Hauteur mm: 17, Type de matériau: acier inoxydable, Matériau: 1.4404, ID unique: R134-M 3/4 (M38x1.5), SKU 171011615



**KOHLER**



**R-134-M**

**Ecrou à filetage métrique**

Hauteur mm: 20, Type de matériau: acier inoxydable, Matériau: 1.4404, Filetage POUCE : 1 1/2 / M62x1, ID unique: R134-M 1 1/2 M62x1.5, SKU 171011630



**KOHLER**