



**Tôle**  
**Tôle laminée à froid, meulée par émission**  
**Outokumpu 4N sur une face avec film de**  
**protection fiberlaser**  
Surface: meulées Outokumpu 4N, Matériau: 1.4301, ID unique: B4301N 3x1x1, Type de matériau: acier inoxydable, Longueur mm: 3000, Épaisseur mm: 1000, Protection de surface: protection pour laser sur une face, SKU 2614016185



**Tôle**  
**Tôle laminée à froid, meulée par émission**  
**Outokumpu 4N sur une face avec film de**  
**protection fiberlaser**  
Épaisseur mm: 1.25, ID unique: B4301N 2x1x1 25, Surface: meulées Outokumpu 4N, Longueur mm: 2000, Matériau: 1.4301, Longueur mm: 1000, Type de matériau: acier inoxydable, Protection de surface: protection pour laser sur une face, SKU 261401628



**Tôle**  
**Tôle laminée à froid, meulée par émission**  
**Outokumpu 4N sur une face avec film de**  
**protection fiberlaser**  
Surface: meulées Outokumpu 4N, ID unique: B4301N 2x1x1, Longueur mm: 2000, Matériau: 1.4301, Type de matériau: acier inoxydable, Épaisseur mm: 1, Longueur mm: 1000, Protection de surface: protection pour laser sur une face, SKU 261401616



**Tôle**  
**Tôle laminée à froid, meulée par émission**  
**Outokumpu 4N sur une face avec film de**  
**protection fiberlaser**  
Surface: meulées Outokumpu 4N, Longueur mm: 4000, ID unique: B4301N 4x1 5x1, Matériau: 1.4301, Épaisseur mm: 1, Type de matériau: acier inoxydable, Protection de surface: protection pour laser sur une face, Longueur mm: 1500, SKU 261401621



**Tôle**  
**Tôle laminée à froid, meulée par émission**  
**Outokumpu 4N sur une face avec film de**  
**protection fiberlaser**  
Épaisseur mm: 0.8, Surface: meulées Outokumpu 4N, Matériau: 1.4301, ID unique: B4301N 3x1 5x0 8, Type de matériau: acier inoxydable, Longueur mm: 3000, Largeur mm: 1500, Protection de surface: protection pour laser sur une face, SKU 261401614



**Tôle**  
**Tôle laminée à froid, meulée par émission**  
**Outokumpu 4N sur une face avec film de**  
**protection fiberlaser**  
Surface: meulées Outokumpu 4N, ID unique: B4301N 3x1 5x1, Matériau: 1.4301, Épaisseur mm: 1, Type de matériau: acier inoxydable, Protection de surface: protection pour laser sur une face, Longueur mm: 3000, Largeur mm: 1500, SKU 261401620



**Tôle**  
**Tôle laminée à froid, meulée par émission**  
**Outokumpu 4N sur une face avec film de**  
**protection fiberlaser**  
Largeur mm: 1250, Épaisseur mm: 0.8, Surface: meulées Outokumpu 4N, ID unique: B4301N 2.5x1 25x0.8, Matériau: 1.4301, Type de matériau: acier inoxydable, Longueur mm: 2500, Protection de surface: protection pour laser sur une face, SKU 261401612



**Tôle**  
**Tôle laminée à froid, meulée par émission**  
**Outokumpu 4N sur une face avec film de**  
**protection fiberlaser**  
ID unique: B4301N 3x1 25x1, Longueur mm: 1250, Surface: meulées Outokumpu 4N, Matériau: 1.4301, Épaisseur mm: 1, Type de matériau: acier inoxydable, Protection de surface: protection pour laser sur une face, Longueur mm: 3000, SKU 261401619



**Tôle**  
**Tôle laminée à froid, meulée par émission**  
**Outokumpu 4N sur une face avec film de**  
**protection fiberlaser**  
ID unique: B4301N 2x1x0 8, Épaisseur mm: 0.8, Surface: meulées Outokumpu 4N, Longueur mm: 2000, Matériau: 1.4301, Type de matériau: acier inoxydable, Largeur mm: 1000, Protection de surface: protection pour laser sur une face, SKU 261401610



**Tôle**  
**Tôle laminée à froid, meulée par émission**  
**Outokumpu 4N sur une face avec film de**  
**protection fiberlaser**  
Largeur mm: 1250, Surface: meulées Outokumpu 4N, Matériau: 1.4301, ID unique: B4301N 2.5x1 25x1, Longueur mm: 2500, Épaisseur mm: 1, Type de matériau: acier inoxydable, Protection de surface: protection pour laser sur une face, SKU 2614016186





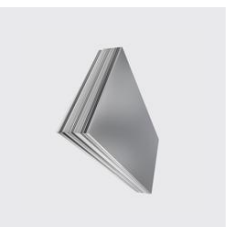
**Tôle**  
**Tôle laminée à froid, meulée par émission**  
**Outokumpu 4N sur une face avec film de**  
**protection fiberlaser**  
 Épaisseur mm: 1.25, ID unique: B4301N 3x1 5x1 25, Surface: meulées Outokumpu 4N, Matériau: 1.4301, Type de matériau: acier inoxydable, Longueur mm: 3000, Largeur mm: 1500, Protection de surface: protection pour laser sur une face, SKU 2614016332



**Tôle**  
**Tôle laminée à froid, meulée par émission**  
**Outokumpu 4N sur une face avec film de**  
**protection fiberlaser**  
 Surface: meulées Outokumpu 4N, Longueur mm: 4000, Épaisseur mm: 1.5, Matériau: 1.4301, Type de matériau: acier inoxydable, ID unique: B4301N 4x1 x1 5, Largeur mm: 1000, Protection de surface: protection pour laser sur une face, SKU 2614016367



**Tôle**  
**Tôle laminée à froid, meulée par émission**  
**Outokumpu 4N sur une face avec film de**  
**protection fiberlaser**  
 Largeur mm: 1250, Épaisseur mm: 1.25, Surface: meulées Outokumpu 4N, Longueur mm: 4000, Matériau: 1.4301, Type de matériau: acier inoxydable, ID unique: B4301N 4x1 25x1 25, Protection de surface: protection pour laser sur une face, SKU 2614016315



**Tôle**  
**Tôle laminée à froid, meulée par émission**  
**Outokumpu 4N sur une face avec film de**  
**protection fiberlaser**  
 ID unique: B4301N 3x1x1 5, Surface: meulées Outokumpu 4N, Épaisseur mm: 1.5, Matériau: 1.4301, Type de matériau: acier inoxydable, Longueur mm: 3000, Largeur mm: 1000, Protection de surface: protection pour laser sur une face, SKU 2614016366



**Tôle**  
**Tôle laminée à froid, meulée par émission**  
**Outokumpu 4N sur une face avec film de**  
**protection fiberlaser**  
 Largeur mm: 1250, Épaisseur mm: 1.25, Surface: meulées Outokumpu 4N, ID unique: B4301N 3x1 25x1 25, Matériau: 1.4301, Type de matériau: acier inoxydable, Longueur mm: 3000, Protection de surface: protection pour laser sur une face, SKU 2614016314



**Tôle**  
**Tôle laminée à froid, meulée par émission**  
**Outokumpu 4N sur une face avec film de**  
**protection fiberlaser**  
 ID unique: B4301N 2x1x1 5, Surface: meulées Outokumpu 4N, Épaisseur mm: 1.5, Longueur mm: 2000, Matériau: 1.4301, Type de matériau: acier inoxydable, Largeur mm: 1000, Protection de surface: protection pour laser sur une face, SKU 261401634



**Tôle**  
**Tôle laminée à froid, meulée par émission**  
**Outokumpu 4N sur une face avec film de**  
**protection fiberlaser**  
 Largeur mm: 1250, Épaisseur mm: 1.25, Surface: meulées Outokumpu 4N, Matériau: 1.4301, ID unique: B4301N 2.5x1 25x1 25, Longueur mm: 2500, Type de matériau: acier inoxydable, Protection de surface: protection pour laser sur une face, SKU 2614016306



**Tôle**  
**Tôle laminée à froid, meulée par émission**  
**Outokumpu 4N sur une face avec film de**  
**protection fiberlaser**  
 Épaisseur mm: 1.25, Surface: meulées Outokumpu 4N, Longueur mm: 6000, ID unique: B4301N 6x1 5x1 25, Matériau: 1.4301, Type de matériau: acier inoxydable, Largeur mm: 1500, Protection de surface: protection pour laser sur une face, SKU 2614016332



**Tôle**  
**Tôle laminée à froid, meulée par émission**  
**Outokumpu 4N sur une face avec film de**  
**protection fiberlaser**  
 ID unique: B4301N 3x1x1 25, Épaisseur mm: 1.25, Surface: meulées Outokumpu 4N, Matériau: 1.4301, Type de matériau: acier inoxydable, Longueur mm: 3000, Largeur mm: 1000, Protection de surface: protection pour laser sur une face, SKU 2614016305



**Tôle**  
**Tôle laminée à froid, meulée par émission**  
**Outokumpu 4N sur une face avec film de**  
**protection fiberlaser**  
 ID unique: B4301N 4x1 5x1 25, Épaisseur mm: 1.25, Surface: meulées Outokumpu 4N, Longueur mm: 4000, Matériau: 1.4301, Type de matériau: acier inoxydable, Protection de surface: protection pour laser sur une face, Largeur mm: 1500, SKU 2614016333





**Tôle**  
**Tôle laminée à froid, meulée par émission**  
**Outokumpu 4N sur une face avec film de**  
**protection fiberlaser**  
Surface: meulées Outokumpu 4N, Longueur mm: 4000, Epaisseur mm: 1.5, Matériau: 1.4301, Type de matériau: acier inoxydable, Largeur mm: 1500, ID unique: B4301N 4x1.5x1.5, Protection de surface: protection pour laser sur une face, SKU 261401640



**Tôle**  
**Tôle laminée à froid, meulée par émission**  
**Outokumpu 4N sur une face avec film de**  
**protection fiberlaser**  
Épaisseur mm: 2, Largeur mm: 1250, Surface: meulées Outokumpu 4N, Matériau: 1.4301, ID unique: B4301N 2.5x1.25x2, Type de matériau: acier inoxydable, Longueur mm: 2500, Protection de surface: protection pour laser sur une face, SKU 261401644



**Tôle**  
**Tôle laminée à froid, meulée par émission**  
**Outokumpu 4N sur une face avec film de**  
**protection fiberlaser**  
ID unique: B4301N 3x1.5x1.5, Surface: meulées Outokumpu 4N, Epaisseur mm: 1.5, Matériau: 1.4301, Type de matériau: acier inoxydable, Longueur mm: 3000, Largeur mm: 1500, Protection de surface: protection pour laser sur une face, SKU 261401638



**Tôle**  
**Tôle laminée à froid, meulée par émission**  
**Outokumpu 4N sur une face avec film de**  
**protection fiberlaser**  
Épaisseur mm: 2, Surface: meulées Outokumpu 4N, Longueur mm: 4000, ID unique: B4301N 4x1x2, Matériau: 1.4301, Type de matériau: acier inoxydable, Largeur mm: 1000, Protection de surface: protection pour laser sur une face, SKU 2614016431



**Tôle**  
**Tôle laminée à froid, meulée par émission**  
**Outokumpu 4N sur une face avec film de**  
**protection fiberlaser**  
Largeur mm: 1250, Surface: meulées Outokumpu 4N, Longueur mm: 4000, Epaisseur mm: 1.5, Matériau: 1.4301, Type de matériau: acier inoxydable, Protection de surface: protection pour laser sur une face, ID unique: B4301N 4x1.25x1.5, SKU 2614016371



**Tôle**  
**Tôle laminée à froid, meulée par émission**  
**Outokumpu 4N sur une face avec film de**  
**protection fiberlaser**  
Épaisseur mm: 2, ID unique: B4301N 3x1x2, Surface: meulées Outokumpu 4N, Matériau: 1.4301, Type de matériau: acier inoxydable, Longueur mm: 3000, Largeur mm: 1000, Protection de surface: protection pour laser sur une face, SKU 261401643



**Tôle**  
**Tôle laminée à froid, meulée par émission**  
**Outokumpu 4N sur une face avec film de**  
**protection fiberlaser**  
Largeur mm: 1250, Surface: meulées Outokumpu 4N, Epaisseur mm: 1.5, Matériau: 1.4301, Type de matériau: acier inoxydable, Longueur mm: 3000, ID unique: B4301N 3x1.25x1.5, Protection de surface: protection pour laser sur une face, SKU 261401637



**Tôle**  
**Tôle laminée à froid, meulée par émission**  
**Outokumpu 4N sur une face avec film de**  
**protection fiberlaser**  
Épaisseur mm: 2, Surface: meulées Outokumpu 4N, Longueur mm: 2000, Matériau: 1.4301, Type de matériau: acier inoxydable, ID unique: B4301N 2x1x2, Largeur mm: 1000, Protection de surface: protection pour laser sur une face, SKU 261401642



**Tôle**  
**Tôle laminée à froid, meulée par émission**  
**Outokumpu 4N sur une face avec film de**  
**protection fiberlaser**  
Largeur mm: 1250, Surface: meulées Outokumpu 4N, Epaisseur mm: 1.5, Matériau: 1.4301, ID unique: B4301N 2.5x1.25x1.5, Type de matériau: acier inoxydable, Longueur mm: 2500, Protection de surface: protection pour laser sur une face, SKU 2614016368



**Tôle**  
**Tôle laminée à froid, meulée par émission**  
**Outokumpu 4N sur une face avec film de**  
**protection fiberlaser**  
ID unique: B4301N 6x1.5x1.5, Surface: meulées Outokumpu 4N, Longueur mm: 6000, Matériau: 1.4301, Epaisseur mm: 1, Type de matériau: acier inoxydable, Protection de surface: protection pour laser sur une face, Largeur mm: 1500, SKU 261401641





**Tôle**  
**Tôle laminée à froid, meulée par émission**  
**Outokumpu 4N sur une face avec film de**  
**protection fiberlaser**  
Épaisseur mm: 2, ID unique: B4301N 6x1-5x2, Surface: meulées Outokumpu 4N, Longueur mm: 6000, Matériau: 1.4301, Type de matériau: acier inoxydable, Protection de surface: protection pour laser sur une face, Largeur mm: 1500, SKU 261401649



**Tôle**  
**Tôle laminée à froid, meulée par émission**  
**Outokumpu 4N sur une face avec film de**  
**protection fiberlaser**  
Surface: meulées Outokumpu 4N, Épaisseur mm: 2.5, ID unique: B4301N 3x1-5x2.5, Matériau: 1.4301, Type de matériau: acier inoxydable, Protection de surface: protection pour laser sur une face, Longueur mm: 3000, Largeur mm: 1500, SKU 261401654



**Tôle**  
**Tôle laminée à froid, meulée par émission**  
**Outokumpu 4N sur une face avec film de**  
**protection fiberlaser**  
Épaisseur mm: 2, ID unique: B4301N 4x1-5x2, Surface: meulées Outokumpu 4N, Longueur mm: 4000, Matériau: 1.4301, Type de matériau: acier inoxydable, Largeur mm: 1500, Protection de surface: protection pour laser sur une face, SKU 261401648



**Tôle**  
**Tôle laminée à froid, meulée par émission**  
**Outokumpu 4N sur une face avec film de**  
**protection fiberlaser**  
Largeur mm: 1250, Surface: meulées Outokumpu 4N, Épaisseur mm: 2.5, Matériau: 1.4301, ID unique: B4301N 3x1.25x2.5, Type de matériau: acier inoxydable, Longueur mm: 3000, Protection de surface: protection pour laser sur une face, SKU 261401653



**Tôle**  
**Tôle laminée à froid, meulée par émission**  
**Outokumpu 4N sur une face avec film de**  
**protection fiberlaser**  
Épaisseur mm: 2, Longueur mm: 1250, Surface: meulées Outokumpu 4N, Longueur mm: 4000, ID unique: B4301N 4x1-25x2, Matériau: 1.4301, Type de matériau: acier inoxydable, Protection de surface: protection pour laser sur une face, SKU 261401647



**Tôle**  
**Tôle laminée à froid, meulée par émission**  
**Outokumpu 4N sur une face avec film de**  
**protection fiberlaser**  
ID unique: B4301N 2.5x1.25x2.5, Largeur mm: 1250, Surface: meulées Outokumpu 4N, Épaisseur mm: 2.5, Matériau: 1.4301, Type de matériau: acier inoxydable, Longueur mm: 2500, Protection de surface: protection pour laser sur une face, SKU 261401652



**Tôle**  
**Tôle laminée à froid, meulée par émission**  
**Outokumpu 4N sur une face avec film de**  
**protection fiberlaser**  
Épaisseur mm: 2, ID unique: B4301N 3x1-5x2, Surface: meulées Outokumpu 4N, Matériau: 1.4301, Type de matériau: acier inoxydable, Protection de surface: protection pour laser sur une face, Longueur mm: 3000, Largeur mm: 1500, SKU 261401646



**Tôle**  
**Tôle laminée à froid, meulée par émission**  
**Outokumpu 4N sur une face avec film de**  
**protection fiberlaser**  
Surface: meulées Outokumpu 4N, Épaisseur mm: 2.5, Matériau: 1.4301, Type de matériau: acier inoxydable, Longueur mm: 3000, ID unique: B4301N 3x1x2.5, Largeur mm: 1000, Protection de surface: protection pour laser sur une face, SKU 261401651

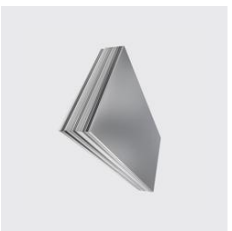


**Tôle**  
**Tôle laminée à froid, meulée par émission**  
**Outokumpu 4N sur une face avec film de**  
**protection fiberlaser**  
Épaisseur mm: 2, Largeur mm: 1250, Surface: meulées Outokumpu 4N, Matériau: 1.4301, Type de matériau: acier inoxydable, Longueur mm: 3000, Protection de surface: protection pour laser sur une face, ID unique: B4301N 3x1-25x2, SKU 261401645



**Tôle**  
**Tôle laminée à froid, meulée par émission**  
**Outokumpu 4N sur une face avec film de**  
**protection fiberlaser**  
Surface: meulées Outokumpu 4N, Épaisseur mm: 2.5, Longueur mm: 2000, Matériau: 1.4301, Type de matériau: acier inoxydable, Largeur mm: 1000, Protection de surface: protection pour laser sur une face, ID unique: B4301N 2x1x2.5, SKU 261401650





**Tôle**  
**Tôle laminée à froid, meulée par émission**  
**Outokumpu 4N sur une face avec film de**  
**protection fiberlaser**  
Épaisseur mm: 3, ID unique: B4301N 3x1,25x3, Largeur mm: 1250, Surface: meulées Outokumpu 4N, Matériau: 1.4301, Type de matériau: acier inoxydable, Longueur mm: 3000, Protection de surface: protection pour laser sur une face, SKU 261401661



**Tôle**  
**Tôle laminée à froid, meulée par émission**  
**Outokumpu 4N sur une face avec film de**  
**protection fiberlaser**  
Largeur mm: 1250, Surface: meulées Outokumpu 4N, ID unique: B4301N 3x1,25x4, Matériau: 1.4301, Type de matériau: acier inoxydable, Protection de surface: protection pour laser sur une face, Longueur mm: 3000, Épaisseur mm: 4, SKU 261401669



**Tôle**  
**Tôle laminée à froid, meulée par émission**  
**Outokumpu 4N sur une face avec film de**  
**protection fiberlaser**  
Épaisseur mm: 3, Largeur mm: 1250, Surface: meulées Outokumpu 4N, Matériau: 1.4301, ID unique: B4301N 2,5x1,25x3, Type de matériau: acier inoxydable, Longueur mm: 2500, Protection de surface: protection pour laser sur une face, SKU 261401660



**Tôle**  
**Tôle laminée à froid, meulée par émission**  
**Outokumpu 4N sur une face avec film de**  
**protection fiberlaser**  
ID unique: B4301N 2,5x1,25x4, Largeur mm: 1250, Surface: meulées Outokumpu 4N, Matériau: 1.4301, Type de matériau: acier inoxydable, Épaisseur mm: 4, Longueur mm: 2500, Protection de surface: protection pour laser sur une face, SKU 261401668



**Tôle**  
**Tôle laminée à froid, meulée par émission**  
**Outokumpu 4N sur une face avec film de**  
**protection fiberlaser**  
Épaisseur mm: 3, Surface: meulées Outokumpu 4N, Matériau: 1.4301, Type de matériau: acier inoxydable, Longueur mm: 3000, ID unique: B4301N 3x1x3, Largeur mm: 1000, Protection de surface: protection pour laser sur une face, SKU 261401659



**Tôle**  
**Tôle laminée à froid, meulée par émission**  
**Outokumpu 4N sur une face avec film de**  
**protection fiberlaser**  
Épaisseur mm: 3, ID unique: B4301N 6x1,5x3, Surface: meulées Outokumpu 4N, Longueur mm: 6000, Matériau: 1.4301, Type de matériau: acier inoxydable, Protection de surface: protection pour laser sur une face, Largeur mm: 1500, SKU 261401665



**Tôle**  
**Tôle laminée à froid, meulée par émission**  
**Outokumpu 4N sur une face avec film de**  
**protection fiberlaser**  
Épaisseur mm: 3, Surface: meulées Outokumpu 4N, Longueur mm: 2000, Matériau: 1.4301, Largeur mm: 1000, Type de matériau: acier inoxydable, Protection de surface: protection pour laser sur une face, ID unique: B4301N 2x1x3, SKU 261401658



**Tôle**  
**Tôle laminée à froid, meulée par émission**  
**Outokumpu 4N sur une face avec film de**  
**protection fiberlaser**  
Épaisseur mm: 3, Surface: meulées Outokumpu 4N, Longueur mm: 4000, Matériau: 1.4301, Type de matériau: acier inoxydable, Largeur mm: 1500, ID unique: B4301N 4x1,5x3, Protection de surface: protection pour laser sur une face, SKU 261401664



**Tôle**  
**Tôle laminée à froid, meulée par émission**  
**Outokumpu 4N sur une face avec film de**  
**protection fiberlaser**  
ID unique: B4301N 4x1,5x2,5, Surface: meulées Outokumpu 4N, Longueur mm: 4000, Épaisseur mm: 2,5, Matériau: 1.4301, Type de matériau: acier inoxydable, Largeur mm: 1500, Protection de surface: protection pour laser sur une face, SKU 261401656



**Tôle**  
**Tôle laminée à froid, meulée par émission**  
**Outokumpu 4N sur une face avec film de**  
**protection fiberlaser**  
Épaisseur mm: 3, Surface: meulées Outokumpu 4N, Matériau: 1.4301, Type de matériau: acier inoxydable, Longueur mm: 3000, Largeur mm: 1500, ID unique: B4301N 3x1,5x3, Protection de surface: protection pour laser sur une face, SKU 261401662





**Tôle**  
**Tôle laminée à froid, meulée par émission**  
**Outokumpu 4N sur une face avec film de**  
**protection fiberlaser**

ID unique: B4307N 4X1.5x4, Surface: meulées Outokumpu 4N, Longueur mm: 4000, Matériau: 1.4301, Type de matériau: acier inoxydable, Largeur mm: 1500, Épaisseur mm: 4, Protection de surface: protection pour laser sur une face, SKU 261401672



**KOHLER**



**Tôle**  
**Tôle laminée à froid, meulée par émission**  
**Outokumpu 4N sur une face avec film de**  
**protection fiberlaser**

ID unique: B4307N 3X1.5x4, Surface: meulées Outokumpu 4N, Matériau: 1.4301, Type de matériau: acier inoxydable, Longueur mm: 3000, Largeur mm: 1500, Épaisseur mm: 4, Protection de surface: protection pour laser sur une face, SKU 261401670



**KOHLER**