



**DIN 315 AF**  
**Flügelmutter gepresst amerikanische Form**  
**DIN 315 AF**  
 Materialart: Edelstahl rostbeständig, Unique-Id: D315AF+12, Gewinde: M12, Werkstoff: A4, SKU 5226412



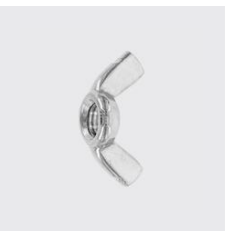
**DIN 315 AF**  
**Flügelmutter gepresst amerikanische Form**  
**DIN 315 AF**  
 Materialart: Edelstahl rostbeständig, Gewinde: M5, Werkstoff: A4, Unique-Id: D315AF+5, SKU 5226405



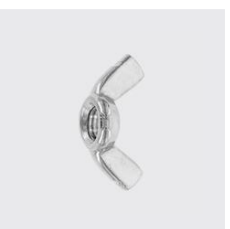
**DIN 315 AF**  
**Flügelmutter gepresst amerikanische Form**  
**DIN 315 AF**  
 Materialart: Edelstahl rostbeständig, Werkstoff: A4, Unique-Id: D315AF+10, Gewinde: M10, SKU 5226410



**DIN 315 AF**  
**Flügelmutter gepresst amerikanische Form**  
**DIN 315 AF**  
 Materialart: Edelstahl rostbeständig, Unique-Id: D315AF+8, Werkstoff: A2, Gewinde: M8, SKU 5226208



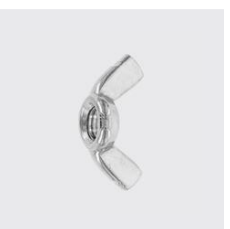
**DIN 315 AF**  
**Flügelmutter gepresst amerikanische Form**  
**DIN 315 AF**  
 Materialart: Edelstahl rostbeständig, Werkstoff: A4, Gewinde: M8, Unique-Id: D315AF+8, SKU 5226408



**DIN 315 AF**  
**Flügelmutter gepresst amerikanische Form**  
**DIN 315 AF**  
 Materialart: Edelstahl rostbeständig, Werkstoff: A2, Gewinde: M6, Unique-Id: D315AF+6, SKU 5226206



**DIN 315 AF**  
**Flügelmutter gepresst amerikanische Form**  
**DIN 315 AF**  
 Materialart: Edelstahl rostbeständig, Werkstoff: A4, Gewinde: M6, Unique-Id: D315AF+6, SKU 5226406



**DIN 315 AF**  
**Flügelmutter gepresst amerikanische Form**  
**DIN 315 AF**  
 Materialart: Edelstahl rostbeständig, Unique-Id: D315AF+4, Werkstoff: A2, Gewinde: M4, SKU 5226204



**DIN 315 AF**  
**Flügelmutter gepresst amerikanische Form**  
**DIN 315 AF**  
 Materialart: Edelstahl rostbeständig, Gewinde: M5, Unique-Id: D315AF+5, Werkstoff: A2, SKU 5226205



**DIN 315 AF**  
**Flügelmutter gepresst amerikanische Form**  
**DIN 315 AF**  
 Materialart: Edelstahl rostbeständig, Gewinde: M3, Unique-Id: D315AF+3, Werkstoff: A2, SKU 5226203





**DIN 315 AF**  
**Flügelmutter gepresst amerikanische Form**  
**DIN 315 AF**  
Gewinde: M3, Materialart: Edelstahl rostbeständig,  
Unique-Id: D315AF+3, Werkstoff: A4, SKU 5226403



**KOHLER**



**DIN 315 AF**  
**Flügelmutter gepresst amerikanische Form**  
**DIN 315 AF**  
Materialart: Edelstahl rostbeständig, Werkstoff: A2,  
Gewinde: M16, Unique-Id: D315AF+16, SKU 5226216



**KOHLER**



**DIN 315 AF**  
**Flügelmutter gepresst amerikanische Form**  
**DIN 315 AF**  
Materialart: Edelstahl rostbeständig, Werkstoff: A4,  
Gewinde: M4, Unique-Id: D315AF+4, SKU 5226404



**KOHLER**



**DIN 315 AF**  
**Flügelmutter gepresst amerikanische Form**  
**DIN 315 AF**  
Materialart: Edelstahl rostbeständig, Unique-Id:  
D315AF-10, Werkstoff: A2, Gewinde: M10, SKU 5226210



**KOHLER**



**DIN 315 AF**  
**Flügelmutter gepresst amerikanische Form**  
**DIN 315 AF**  
Materialart: Edelstahl rostbeständig, Unique-Id:  
D315AF-12, Gewinde: M12, Werkstoff: A2, SKU 5226212



**KOHLER**