



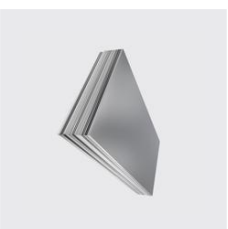
**Blech**  
**Blech kaltgewalzt, blankgeglüht Finish 2R, 1-seitig Fiberglasserfolie**  
Unique-Id: B4016BA 3x1.5x1, Ausführung: blankgeglüht, Finish 2R, Oberflächenschutz: Laserschutzfolie 1-seitig, Werkstoff: 1.4016, Dicke mm: 1, Breite mm: 1500, Materialart: Edelstahl rostbeständig, Länge mm: 3000, SKU 21190513



**Blech**  
**Blech kaltgewalzt, blankgeglüht Finish 2R, 1-seitig Fiberglasserfolie**  
Unique-Id: B4016BA 2.5x1.25x1.5, Ausführung: blankgeglüht, Finish 2R, Oberflächenschutz: Laserschutzfolie 1-seitig, Werkstoff: 1.4016, Breite mm: 1250, Materialart: Edelstahl rostbeständig, Dicke mm: 1.5, Länge mm: 2500, SKU 21190531



**Blech**  
**Blech kaltgewalzt, blankgeglüht Finish 2R, 1-seitig Fiberglasserfolie**  
Ausführung: blankgeglüht, Finish 2R, Oberflächenschutz: Laserschutzfolie 1-seitig, Werkstoff: 1.4016, Dicke mm: 1, Breite mm: 1250, Unique-Id: B4016BA 2.5x1.25x1, Materialart: Edelstahl rostbeständig, Länge mm: 2500, SKU 21190511



**Blech**  
**Blech kaltgewalzt, blankgeglüht Finish 2R, 1-seitig Fiberglasserfolie**  
Ausführung: blankgeglüht, Finish 2R, Länge mm: 2000, Oberflächenschutz: Laserschutzfolie 1-seitig, Werkstoff: 1.4016, Breite mm: 1000, Materialart: Edelstahl rostbeständig, Dicke mm: 1.5, Unique-Id: B4016BA 2x1x1.5, SKU 21190530



**Blech**  
**Blech kaltgewalzt, blankgeglüht Finish 2R, 1-seitig Fiberglasserfolie**  
Ausführung: blankgeglüht, Finish 2R, Länge mm: 2000, Oberflächenschutz: Laserschutzfolie 1-seitig, Werkstoff: 1.4016, Dicke mm: 1, Breite mm: 1000, Materialart: Edelstahl rostbeständig, Unique-Id: B4016BA 2x1x1, SKU 21190510



**Blech**  
**Blech kaltgewalzt, blankgeglüht Finish 2R, 1-seitig Fiberglasserfolie**  
Unique-Id: B4016BA 3x1.5x1.2, Ausführung: blankgeglüht, Finish 2R, Oberflächenschutz: Laserschutzfolie 1-seitig, Werkstoff: 1.4016, Breite mm: 1500, Materialart: Edelstahl rostbeständig, Länge mm: 3000, Dicke mm: 1.2, SKU 21190523



**Blech**  
**Blech kaltgewalzt, blankgeglüht Finish 2R, 1-seitig Fiberglasserfolie**  
Ausführung: blankgeglüht, Finish 2R, Oberflächenschutz: Laserschutzfolie 1-seitig, Werkstoff: 1.4016, Breite mm: 1250, Unique-Id: B4016BA 2.5x1.25x0.8, Dicke mm: 0.8, Materialart: Edelstahl rostbeständig, Länge mm: 2500, SKU 21190501



**Blech**  
**Blech kaltgewalzt, blankgeglüht Finish 2R, 1-seitig Fiberglasserfolie**  
Ausführung: blankgeglüht, Finish 2R, Oberflächenschutz: Laserschutzfolie 1-seitig, Werkstoff: 1.4016, Unique-Id: B4016BA 2.5x1.25x1.2, Breite mm: 1250, Materialart: Edelstahl rostbeständig, Länge mm: 2500, Dicke mm: 1.2, SKU 21190521



**Blech**  
**Blech kaltgewalzt, blankgeglüht Finish 2R, 1-seitig Fiberglasserfolie**  
Ausführung: blankgeglüht, Finish 2R, Länge mm: 2000, Oberflächenschutz: Laserschutzfolie 1-seitig, Werkstoff: 1.4016, Breite mm: 1000, Dicke mm: 0.8, Materialart: Edelstahl rostbeständig, Unique-Id: B4016BA 2x1x0.8, SKU 21190500



**Blech**  
**Blech kaltgewalzt, blankgeglüht Finish 2R, 1-seitig Fiberglasserfolie**  
Ausführung: blankgeglüht, Finish 2R, Länge mm: 2000, Oberflächenschutz: Laserschutzfolie 1-seitig, Werkstoff: 1.4016, Breite mm: 1000, Materialart: Edelstahl rostbeständig, Dicke mm: 1.2, Unique-Id: B4016BA 2x1x1.2, SKU 21190520





**Blech**  
**Blech kaltgewalzt, blankgeglüht Finish 2R,  
1-seitig Faserfaserfolie**  
Dicke mm: 3, Ausführung: blankgeglüht, Finish 2R,  
Oberflächenschutz: Laserschutzfolie 1-seitig, Werkstoff:  
1.4016, Breite mm: 1500, Materialart: Edelstahl rost-  
beständig, Unique-Id: B4016BA 3x1,5x3, Länge mm:  
3000, SKU 21190553



**KOHLER**



**Blech**  
**Blech kaltgewalzt, blankgeglüht Finish 2R,  
1-seitig Faserfaserfolie**  
Ausführung: blankgeglüht, Finish 2R, Oberflächenschutz:  
Laserschutzfolie 1-seitig, Werkstoff: 1.4016, Breite mm:  
1500, Unique-Id: B4016BA 3x1,5x2, Materialart: Edel-  
stahl rostbeständig, Dicke mm: 2, Länge mm: 3000, SKU  
21190543



**KOHLER**



**Blech**  
**Blech kaltgewalzt, blankgeglüht Finish 2R,  
1-seitig Faserfaserfolie**  
Ausführung: blankgeglüht, Finish 2R, Oberflächenschutz:  
Laserschutzfolie 1-seitig, Werkstoff: 1.4016, Breite mm:  
1250, Materialart: Edelstahl rostbeständig, Unique-Id:  
B4016BA 2,5x1,25x2, Dicke mm: 2, Länge mm: 2500,  
SKU 21190541



**KOHLER**



**Blech**  
**Blech kaltgewalzt, blankgeglüht Finish 2R,  
1-seitig Faserfaserfolie**  
Ausführung: blankgeglüht, Finish 2R, Länge mm: 2000,  
Oberflächenschutz: Laserschutzfolie 1-seitig, Werkstoff:  
1.4016, Breite mm: 1000, Materialart: Edelstahl rost-  
beständig, Dicke mm: 2, Unique-Id: B4016BA 2x1x2, SKU  
21190540



**KOHLER**



**Blech**  
**Blech kaltgewalzt, blankgeglüht Finish 2R,  
1-seitig Faserfaserfolie**  
Ausführung: blankgeglüht, Finish 2R, Oberflächenschutz:  
Laserschutzfolie 1-seitig, Werkstoff: 1.4016, Breite mm:  
1500, Materialart: Edelstahl rostbeständig, Dicke mm:  
1,5, Länge mm: 3000, Unique-Id: B4016BA 3x1,5x1,5,  
SKU 21190533



**KOHLER**