



**Leitungsrohre ANSI
ANSI-Rohr geschweisst, gegläht und
gebeizt, ASTM A-312**

Ausführung: gegläht, gebeizt oder blankgegläht,
Unique-Id: T304L G 33.4x2.77, Wandstärke mm: 2.77,
Werkstoff: 304L, Materialart: Edelstahl rostbeständig,
Aussen-Ø mm: 33.4, SKU 112101028



**Leitungsrohre ANSI
ANSI-Rohr geschweisst, gegläht und
gebeizt, ASTM A-312**

Ausführung: gegläht, gebeizt oder blankgegläht,
Unique-Id: T304L G 48.3x3.68, Aussen-Ø mm: 48.26,
Werkstoff: 304L, Wandstärke mm: 3.68, Materialart:
Edelstahl rostbeständig, SKU 112101050



**Leitungsrohre ANSI
ANSI-Rohr geschweisst, gegläht und
gebeizt, ASTM A-312**

Ausführung: gegläht, gebeizt oder blankgegläht, Wand-
stärke mm: 2.87, Unique-Id: T304L G 26.7x2.87,
Werkstoff: 304L, Materialart: Edelstahl rostbeständig,
Aussen-Ø mm: 26.67, SKU 112101020



**Leitungsrohre ANSI
ANSI-Rohr geschweisst, gegläht und
gebeizt, ASTM A-312**

Ausführung: gegläht, gebeizt oder blankgegläht, Wand-
stärke mm: 2.77, Aussen-Ø mm: 48.26, Werkstoff: 304L,
Unique-Id: T304L G 48.3x2.77, Materialart: Edelstahl
rostbeständig, SKU 112101048



**Leitungsrohre ANSI
ANSI-Rohr geschweisst, gegläht und
gebeizt, ASTM A-312**

Ausführung: gegläht, gebeizt oder blankgegläht, Werk-
stoff: 304L, Wandstärke mm: 2.11, Materialart: Edelstahl
rostbeständig, Aussen-Ø mm: 26.67, Unique-Id: T304L G
26.7x2.11, SKU 112101018



**Leitungsrohre ANSI
ANSI-Rohr geschweisst, gegläht und
gebeizt, ASTM A-312**

Ausführung: gegläht, gebeizt oder blankgegläht, Wand-
stärke mm: 3.56, Werkstoff: 304L, Materialart: Edelstahl
rostbeständig, Aussen-Ø mm: 42.16, Unique-Id: T304L G
42.2x3.56, SKU 112101040



**Leitungsrohre ANSI
ANSI-Rohr geschweisst, gegläht und
gebeizt, ASTM A-312**

Ausführung: gegläht, gebeizt oder blankgegläht,
Aussen-Ø mm: 21.34, Wandstärke mm: 2.77, Unique-Id:
T304L G 21.3x2.77, Werkstoff: 304L, Materialart: Ede-
lstahl rostbeständig, SKU 112101010



**Leitungsrohre ANSI
ANSI-Rohr geschweisst, gegläht und
gebeizt, ASTM A-312**

Ausführung: gegläht, gebeizt oder blankgegläht, Wand-
stärke mm: 2.77, Unique-Id: T304L G 42.2x2.77,
Werkstoff: 304L, Materialart: Edelstahl rostbeständig,
Aussen-Ø mm: 42.16, SKU 112101038



**Leitungsrohre ANSI
ANSI-Rohr geschweisst, gegläht und
gebeizt, ASTM A-312**

Ausführung: gegläht, gebeizt oder blankgegläht,
Aussen-Ø mm: 21.34, Unique-Id: T304L G 21.3x2.11,
Werkstoff: 304L, Wandstärke mm: 2.11, Materialart:
Edelstahl rostbeständig, SKU 112101008



**Leitungsrohre ANSI
ANSI-Rohr geschweisst, gegläht und
gebeizt, ASTM A-312**

Ausführung: gegläht, gebeizt oder blankgegläht,
Unique-Id: T304L G 33.4x3.38, Werkstoff: 304L, Wand-
stärke mm: 3.38, Materialart: Edelstahl rostbeständig,
Aussen-Ø mm: 33.4, SKU 112101030





Leitungsrohre ANSI

ANSI-Rohr geschweisst, gegläht und gebeizt, ASTM A-312

Ausführung: gegläht, gebeizt oder blankgegläht, Wandstärke mm: 5,49, Unique-Id: T304L G 88.9x5,49, Aussen-Ø mm: 88,9, Werkstoff: 304L, Materialart: Edelstahl rostbeständig, SKU 112101090



KOHLER



Leitungsrohre ANSI

ANSI-Rohr geschweisst, gegläht und gebeizt, ASTM A-312

Ausführung: gegläht, gebeizt oder blankgegläht, Aussen-Ø mm: 141,3, Unique-Id: T304LG 141.3x3,4, Werkstoff: 304L, Wandstärke mm: 3,4, Materialart: Edelstahl rostbeständig, SKU 112101140



KOHLER



Leitungsrohre ANSI

ANSI-Rohr geschweisst, gegläht und gebeizt, ASTM A-312

Ausführung: gegläht, gebeizt oder blankgegläht, Aussen-Ø mm: 88,9, Werkstoff: 304L, Unique-Id: T304L G 88.9x3,05, Materialart: Edelstahl rostbeständig, Wandstärke mm: 3,05, SKU 112101080



KOHLER



Leitungsrohre ANSI

ANSI-Rohr geschweisst, gegläht und gebeizt, ASTM A-312

Ausführung: gegläht, gebeizt oder blankgegläht, Unique-Id: T304L G 114.3x6.02, Werkstoff: 304L, Wandstärke mm: 6,02, Materialart: Edelstahl rostbeständig, Aussen-Ø mm: 114,3, SKU 112101130



KOHLER



Leitungsrohre ANSI

ANSI-Rohr geschweisst, gegläht und gebeizt, ASTM A-312

Ausführung: gegläht, gebeizt oder blankgegläht, Unique-Id: T304L G 73x5,16, Werkstoff: 304L, Wandstärke mm: 5,16, Materialart: Edelstahl rostbeständig, Aussen-Ø mm: 73,03, SKU 112101070



KOHLER



Leitungsrohre ANSI

ANSI-Rohr geschweisst, gegläht und gebeizt, ASTM A-312

Ausführung: gegläht, gebeizt oder blankgegläht, Werkstoff: 304L, Unique-Id: T304L G 114.3x3,05, Materialart: Edelstahl rostbeständig, Wandstärke mm: 3,05, Aussen-Ø mm: 114,3, SKU 112101120



KOHLER



Leitungsrohre ANSI

ANSI-Rohr geschweisst, gegläht und gebeizt, ASTM A-312

Ausführung: gegläht, gebeizt oder blankgegläht, Werkstoff: 304L, Unique-Id: T304L G 60.3x3,91, Aussen-Ø mm: 60,32, Materialart: Edelstahl rostbeständig, Wandstärke mm: 3,91, SKU 112101060



KOHLER



Leitungsrohre ANSI

ANSI-Rohr geschweisst, gegläht und gebeizt, ASTM A-312

Wandstärke mm: 5,74, Unique-Id: T304L G 101.6x5,74, Ausführung: gegläht, gebeizt oder blankgegläht, Werkstoff: 304L, Aussen-Ø mm: 101,6, Materialart: Edelstahl rostbeständig, SKU 112101110



KOHLER



Leitungsrohre ANSI

ANSI-Rohr geschweisst, gegläht und gebeizt, ASTM A-312

Ausführung: gegläht, gebeizt oder blankgegläht, Wandstärke mm: 2,77, Unique-Id: T304L G 60.3x2,77, Werkstoff: 304L, Aussen-Ø mm: 60,32, Materialart: Edelstahl rostbeständig, SKU 112101055



KOHLER



Leitungsrohre ANSI

ANSI-Rohr geschweisst, gegläht und gebeizt, ASTM A-312

Ausführung: gegläht, gebeizt oder blankgegläht, Unique-Id: T304L G 101.6x3,05, Werkstoff: 304L, Aussen-Ø mm: 101,6, Materialart: Edelstahl rostbeständig, Wandstärke mm: 3,05, SKU 112101100



KOHLER



**Leitungsrohre ANSI
ANSI-Rohr geschweisst, gegläht und
gebeizt, ASTM A-312**

Ausführung: gegläht, gebeizt oder blankgegläht,
Ausßen-Ø mm: 219,08, Werkstoff: 304L, Wandstärke mm:
8,18, Unique-Id: T304LG 219,1X8,18, Materialart: Edel-
stahl rostbeständig, SKU 112101190



**Leitungsrohre ANSI
ANSI-Rohr geschweisst, gegläht und
gebeizt, ASTM A-312**

Ausführung: gegläht, gebeizt oder blankgegläht, Wand-
stärke mm: 4,78, Unique-Id: T304LG 355,6X4,78, Werk-
stoff: 304L, Ausßen-Ø mm: 355,6, Materialart: Edelstahl
rostbeständig, SKU 112101240



**Leitungsrohre ANSI
ANSI-Rohr geschweisst, gegläht und
gebeizt, ASTM A-312**

Ausführung: gegläht, gebeizt oder blankgegläht,
Ausßen-Ø mm: 219,08, Wandstärke mm: 3,76, Werkstoff:
304L, Unique-Id: T304LG 219,1X3,76, Materialart: Edel-
stahl rostbeständig, SKU 112101180



**Leitungsrohre ANSI
ANSI-Rohr geschweisst, gegläht und
gebeizt, ASTM A-312**

Ausführung: gegläht, gebeizt oder blankgegläht, Wand-
stärke mm: 9,53, Unique-Id: T304LG 323,9X9,53,
Ausßen-Ø mm: 323,85, Werkstoff: 304L, Materialart:
Edelstahl rostbeständig, SKU 112101230



**Leitungsrohre ANSI
ANSI-Rohr geschweisst, gegläht und
gebeizt, ASTM A-312**

Ausführung: gegläht, gebeizt oder blankgegläht,
Unique-Id: T304LG 168,3X7,11, Werkstoff: 304L, Mate-
rialt: Edelstahl rostbeständig, Wandstärke mm: 7,11,
Ausßen-Ø mm: 168,28, SKU 112101170



**Leitungsrohre ANSI
ANSI-Rohr geschweisst, gegläht und
gebeizt, ASTM A-312**

Ausführung: gegläht, gebeizt oder blankgegläht,
Unique-Id: T304LG 323,9X4,57, Ausßen-Ø mm: 323,85,
Werkstoff: 304L, Wandstärke mm: 4,57, Materialart:
Edelstahl rostbeständig, SKU 112101220



**Leitungsrohre ANSI
ANSI-Rohr geschweisst, gegläht und
gebeizt, ASTM A-312**

Ausführung: gegläht, gebeizt oder blankgegläht, Werk-
stoff: 304L, Wandstärke mm: 3,4, Materialart: Edel-
stahl rostbeständig, Ausßen-Ø mm: 168,28, Unique-Id:
T304LG 168,3X3,4, SKU 112101160



**Leitungsrohre ANSI
ANSI-Rohr geschweisst, gegläht und
gebeizt, ASTM A-312**

Ausführung: gegläht, gebeizt oder blankgegläht,
Wandstärke mm: 9,27, Werkstoff: 304L, Unique-Id:
T304LG 273,1X9,27, Materialart: Edelstahl rost-
beständig, Ausßen-Ø mm: 273,05, SKU 112101210



**Leitungsrohre ANSI
ANSI-Rohr geschweisst, gegläht und
gebeizt, ASTM A-312**

Ausführung: gegläht, gebeizt oder blankgegläht,
Unique-Id: T304LG 141,3X6,55, Ausßen-Ø mm: 141,3,
Werkstoff: 304L, Wandstärke mm: 6,55, Materialart:
Edelstahl rostbeständig, SKU 112101150



**Leitungsrohre ANSI
ANSI-Rohr geschweisst, gegläht und
gebeizt, ASTM A-312**

Ausführung: gegläht, gebeizt oder blankgegläht,
Wandstärke mm: 4,19, Werkstoff: 304L, Unique-Id:
T304LG 273,1X4,19, Materialart: Edelstahl rost-
beständig, Ausßen-Ø mm: 273,05, SKU 112101200



KOHLER



**Leitungsrohre ANSI
ANSI-Rohr geschweisst, gegläht und
gebeizt, ASTM A-312**

Ausführung: gegläht, gebeizt oder blankgegläht,
Wandstärke mm: 2.87, Werkstoff: 316L, Unique-Id:
T316LG 26.7x2.87, Materialart: Edelstahl rostbeständig,
Aussen-Ø mm: 26.67, SKU 112151020



**Leitungsrohre ANSI
ANSI-Rohr geschweisst, gegläht und
gebeizt, ASTM A-312**

Ausführung: gegläht, gebeizt oder blankgegläht, Wand-
stärke mm: 2.77, Aussen-Ø mm: 48.3, Werkstoff: 316L,
Unique-Id: T316LG 48.3x2.77, Materialart: Edelstahl
rostbeständig, SKU 112151048



**Leitungsrohre ANSI
ANSI-Rohr geschweisst, gegläht und
gebeizt, ASTM A-312**

Ausführung: gegläht, gebeizt oder blankgegläht,
Unique-Id: T316LG 26.7x2.11, Werkstoff: 316L, Wand-
stärke mm: 2.11, Materialart: Edelstahl rostbeständig,
Aussen-Ø mm: 26.67, SKU 112151018



**Leitungsrohre ANSI
ANSI-Rohr geschweisst, gegläht und
gebeizt, ASTM A-312**

Ausführung: gegläht, gebeizt oder blankgegläht,
Wandstärke mm: 3.56, Werkstoff: 316L, Unique-Id:
T316LG 42.2x3.56, Materialart: Edelstahl rostbeständig,
Aussen-Ø mm: 42.16, SKU 112151040



**Leitungsrohre ANSI
ANSI-Rohr geschweisst, gegläht und
gebeizt, ASTM A-312**

Ausführung: gegläht, gebeizt oder blankgegläht,
Aussen-Ø mm: 21.34, Wandstärke mm: 2.77, Werkstoff:
316L, Unique-Id: T316LG 21.3x2.77, Materialart: Edel-
stahl rostbeständig, SKU 112151010



**Leitungsrohre ANSI
ANSI-Rohr geschweisst, gegläht und
gebeizt, ASTM A-312**

Ausführung: gegläht, gebeizt oder blankgegläht, Wand-
stärke mm: 2.77, Werkstoff: 316L, Materialart: Edelstahl
rostbeständig, Aussen-Ø mm: 42.16, Unique-Id: T316LG
42.2x2.77, SKU 112151038



**Leitungsrohre ANSI
ANSI-Rohr geschweisst, gegläht und
gebeizt, ASTM A-312**

Ausführung: gegläht, gebeizt oder blankgegläht,
Aussen-Ø mm: 21.34, Unique-Id: T316LG 21.3x2.11,
Werkstoff: 316L, Wandstärke mm: 2.11, Materialart:
Edelstahl rostbeständig, SKU 112151008



**Leitungsrohre ANSI
ANSI-Rohr geschweisst, gegläht und
gebeizt, ASTM A-312**

Ausführung: gegläht, gebeizt oder blankgegläht,
Unique-Id: T316LG 33.4x3.38, Werkstoff: 316L, Wand-
stärke mm: 3.38, Materialart: Edelstahl rostbeständig,
Aussen-Ø mm: 33.4, SKU 112151030



**Leitungsrohre ANSI
ANSI-Rohr geschweisst, gegläht und
gebeizt, ASTM A-312**

Ausführung: gegläht, gebeizt oder blankgegläht, Wand-
stärke mm: 4.78, Unique-Id: T304LG 406.4x4.78,
Werkstoff: 304L, Materialart: Edelstahl rostbeständig,
Aussen-Ø mm: 406.4, SKU 112101280



**Leitungsrohre ANSI
ANSI-Rohr geschweisst, gegläht und
gebeizt, ASTM A-312**

Ausführung: gegläht, gebeizt oder blankgegläht,
Wandstärke mm: 2.77, Werkstoff: 316L, Unique-Id:
T316LG 33.4x2.77, Materialart: Edelstahl rostbeständig,
Aussen-Ø mm: 33.4, SKU 112151028





**Leitungsrohre ANSI
ANSI-Rohr geschweisst, geglüht und
gebeizt, ASTM A-312**

Ausführung: geglüht, gebeizt oder blankgeglüht,
Ausßen-Ø mm: 88,9, Werkstoff: 316L, Unique-Id: T316LG
88_9x3,05, Materialart: Edelstahl rostbeständig, Wand-
stärke mm: 3,05, SKU 112151080



**Leitungsrohre ANSI
ANSI-Rohr geschweisst, geglüht und
gebeizt, ASTM A-312**

Ausführung: geglüht, gebeizt oder blankgeglüht,
Unique-Id: T316LG 114_3x6,02, Werkstoff: 316L, Wand-
stärke mm: 6,02, Materialart: Edelstahl rostbeständig,
Ausßen-Ø mm: 114,3, SKU 112151130



**Leitungsrohre ANSI
ANSI-Rohr geschweisst, geglüht und
gebeizt, ASTM A-312**

Ausführung: geglüht, gebeizt oder blankgeglüht, Werk-
stoff: 316L, Wandstärke mm: 5,16, Unique-Id: T316LG
73x5,16, Materialart: Edelstahl rostbeständig, Ausßen-Ø
mm: 73,03, SKU 112151070



**Leitungsrohre ANSI
ANSI-Rohr geschweisst, geglüht und
gebeizt, ASTM A-312**

Ausführung: geglüht, gebeizt oder blankgeglüht,
Unique-Id: T316LG 114_3x3,05, Werkstoff: 316L, Mate-
rialart: Edelstahl rostbeständig, Wandstärke mm: 3,05,
Ausßen-Ø mm: 114,3, SKU 112151120



**Leitungsrohre ANSI
ANSI-Rohr geschweisst, geglüht und
gebeizt, ASTM A-312**

Ausführung: geglüht, gebeizt oder blankgeglüht, Werk-
stoff: 316L, Ausßen-Ø mm: 60,32, Materialart: Edelstahl
rostbeständig, Wandstärke mm: 3,91, Unique-Id: T316LG
60_3x3,91, SKU 112151060



**Leitungsrohre ANSI
ANSI-Rohr geschweisst, geglüht und
gebeizt, ASTM A-312**

Wandstärke mm: 5,74, Ausführung: geglüht, gebeizt oder
blankgeglüht, Unique-Id: T316LG 101_6x5,74, Werkstoff:
316L, Ausßen-Ø mm: 101,6, Materialart: Edelstahl rost-
beständig, SKU 112151110



**Leitungsrohre ANSI
ANSI-Rohr geschweisst, geglüht und
gebeizt, ASTM A-312**

Ausführung: geglüht, gebeizt oder blankgeglüht, Wand-
stärke mm: 2,77, Werkstoff: 316L, Ausßen-Ø mm: 60,32,
Materialart: Edelstahl rostbeständig, Unique-Id: T316LG
60_3x2,77, SKU 112151055



**Leitungsrohre ANSI
ANSI-Rohr geschweisst, geglüht und
gebeizt, ASTM A-312**

Ausführung: geglüht, gebeizt oder blankgeglüht, Werk-
stoff: 316L, Ausßen-Ø mm: 101,6, Unique-Id: T316LG
101_6x3,05, Materialart: Edelstahl rostbeständig, Wand-
stärke mm: 3,05, SKU 112151100



**Leitungsrohre ANSI
ANSI-Rohr geschweisst, geglüht und
gebeizt, ASTM A-312**

Ausführung: geglüht, gebeizt oder blankgeglüht, Werk-
stoff: 316L, Ausßen-Ø mm: 48,26, Wandstärke mm:
3,68, Unique-Id: T316LG 48_3x3,68, Materialart: Edel-
stahl rostbeständig, SKU 112151050



**Leitungsrohre ANSI
ANSI-Rohr geschweisst, geglüht und
gebeizt, ASTM A-312**

Ausführung: geglüht, gebeizt oder blankgeglüht, Wand-
stärke mm: 5,49, Ausßen-Ø mm: 88,9, Werkstoff: 316L,
Materialart: Edelstahl rostbeständig, Unique-Id: T316LG
88_9x5,49, SKU 112151090





Leitungsrohre ANSI

ANSI-Rohr geschweisst, gegläht und gebeizt, ASTM A-312

Ausführung: gegläht, gebeizt oder blankgegläht, Ausßen-Ø mm: 219,08, Wandstärke mm: 3,76, Werkstoff: 316L, Unique-Id: T316LG 219,1x3,76, Materialart: Edelstahl rostbeständig, SKU 112151180



KOHLER



Leitungsrohre ANSI

ANSI-Rohr geschweisst, gegläht und gebeizt, ASTM A-312

Ausführung: gegläht, gebeizt oder blankgegläht, Wandstärke mm: 9,53, Ausßen-Ø mm: 323,85, Werkstoff: 316L, Unique-Id: T316LG 323,9x9,53, Materialart: Edelstahl rostbeständig, SKU 112151230



KOHLER



Leitungsrohre ANSI

ANSI-Rohr geschweisst, gegläht und gebeizt, ASTM A-312

Ausführung: gegläht, gebeizt oder blankgegläht, Werkstoff: 316L, Unique-Id: T316LG 168,3x7,11, Materialart: Edelstahl rostbeständig, Wandstärke mm: 7,11, Ausßen-Ø mm: 168,28, SKU 112151170



KOHLER



Leitungsrohre ANSI

ANSI-Rohr geschweisst, gegläht und gebeizt, ASTM A-312

Ausführung: gegläht, gebeizt oder blankgegläht, Ausßen-Ø mm: 323,85, Werkstoff: 316L, Wandstärke mm: 4,57, Unique-Id: T316LG 323,9x4,57, Materialart: Edelstahl rostbeständig, SKU 112151220



KOHLER



Leitungsrohre ANSI

ANSI-Rohr geschweisst, gegläht und gebeizt, ASTM A-312

Ausführung: gegläht, gebeizt oder blankgegläht, Werkstoff: 316L, Wandstärke mm: 3,4, Materialart: Edelstahl rostbeständig, Unique-Id: T316LG 168,3x3,4, Ausßen-Ø mm: 168,28, SKU 112151160



KOHLER



Leitungsrohre ANSI

ANSI-Rohr geschweisst, gegläht und gebeizt, ASTM A-312

Ausführung: gegläht, gebeizt oder blankgegläht, Unique-Id: T316LG 273,1x9,27, Wandstärke mm: 9,27, Werkstoff: 316L, Materialart: Edelstahl rostbeständig, Ausßen-Ø mm: 273,05, SKU 112151210



KOHLER



Leitungsrohre ANSI

ANSI-Rohr geschweisst, gegläht und gebeizt, ASTM A-312

Ausführung: gegläht, gebeizt oder blankgegläht, Ausßen-Ø mm: 141,3, Werkstoff: 316L, Wandstärke mm: 6,55, Unique-Id: T316LG 141,3x6,55, Materialart: Edelstahl rostbeständig, SKU 112151150



KOHLER



Leitungsrohre ANSI

ANSI-Rohr geschweisst, gegläht und gebeizt, ASTM A-312

Ausführung: gegläht, gebeizt oder blankgegläht, Wandstärke mm: 4,19, Werkstoff: 316L, Materialart: Edelstahl rostbeständig, Unique-Id: T316LG 273,1x4,19, Ausßen-Ø mm: 273,05, SKU 112151200



KOHLER



Leitungsrohre ANSI

ANSI-Rohr geschweisst, gegläht und gebeizt, ASTM A-312

Ausführung: gegläht, gebeizt oder blankgegläht, Ausßen-Ø mm: 141,3, Werkstoff: 316L, Wandstärke mm: 3,4, Materialart: Edelstahl rostbeständig, Unique-Id: T316LG 141,3x3,4, SKU 112151140



KOHLER



Leitungsrohre ANSI

ANSI-Rohr geschweisst, gegläht und gebeizt, ASTM A-312

Ausführung: gegläht, gebeizt oder blankgegläht, Ausßen-Ø mm: 219,08, Werkstoff: 316L, Unique-Id: T316LG 219,1x8,18, Wandstärke mm: 8,18, Materialart: Edelstahl rostbeständig, SKU 112151190

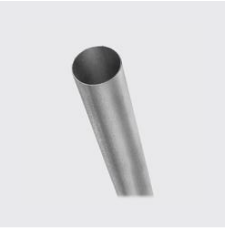


KOHLER



Leitungsrohre ANSI
ANSI-Rohr geschweisst, gegläht und
gebeizt, ASTM A-312

Ausführung: gegläht, gebeizt oder blankgegläht,
Wandstärke mm: 4,78, Werkstoff: 316L, Unique-Id:
T316LG 406 4x4,78, Materialart: Edelstahl rost-
beständig, Aussen-Ø mm: 406,4, SKU 112151260



Leitungsrohre ANSI
ANSI-Rohr geschweisst, gegläht und
gebeizt, ASTM A-312

Ausführung: gegläht, gebeizt oder blankgegläht, Wand-
stärke mm: 4,78, Werkstoff: 316L, Aussen-Ø mm: 355,6,
Materialart: Edelstahl rostbeständig, Unique-Id T316LG
355,6x4,78, SKU 112151240

