

HANS KOHLER SA
Claridenstrasse 20, case postale
CH-8022 Zürich
Tél. 044 207 11 11, Fax 044 207 11 10
mail@kohler.ch

Groupe des produits Tôles / feuillards
Tél. 044 207 11 33, Fax 044 207 11 30

CernoTex™ **revêtement résistant** **aux traces de doigts AFP** **(Anti-FingerPrint)**



Des tôles uniques pour une architecture unique.
Bénéficiez de conseils individuels pointus et
du plus grand assortiment INOX en Suisse.

Découvrez maintenant sur www.kohler.ch

TÔLES DE DÉCORATION

- non colorées
- colorées
- polies miroir
- Granex™ - sablées
- CernoTex™ revêtement résistant aux traces de doigts AFP

CernoTex™ revêtement résistant aux traces de doigts AFP (Anti-FingerPrint)

Une nano-couche céramique pour une esthétique durable et un entretien facile

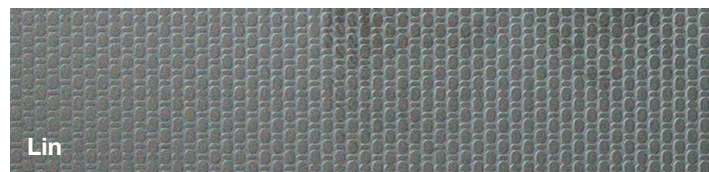
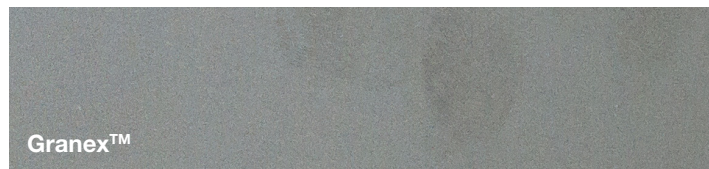
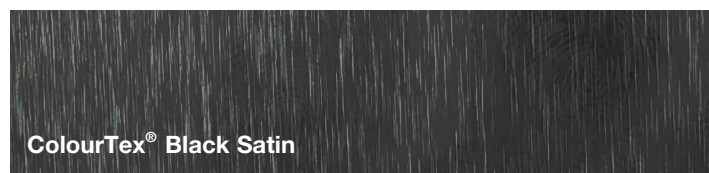
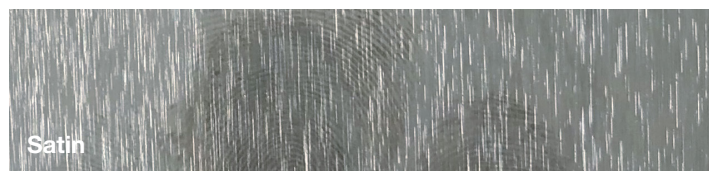
Les fabricants et les exploitants de systèmes d'ascenseurs, centres commerciaux et autres bâtiments d'architecture intérieure connaissent la nécessité d'un entretien facile au contact du grand public. Avec CernoTex™, le groupe Rimex Metals a la solution. Grâce au revêtement nano-couche céramique ultra-mince, les caractéristiques de l'acier inoxydable sont conservées. Les traces de doigts et la saleté sont moins visibles, le nettoyage et l'entretien sont plus aisés et plus rapides.

C'est un argument irréfutable pour tout investisseur et utilisateur, car il rend l'acier inoxydable encore plus intéressant pour de nombreux domaines, y compris d'un point de vue économique.

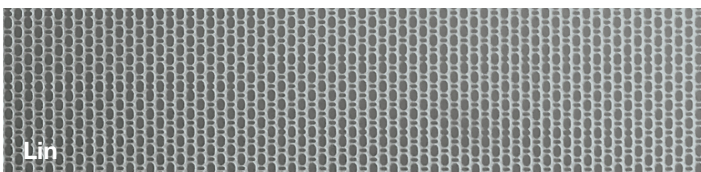
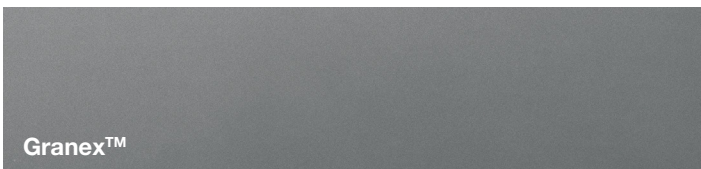
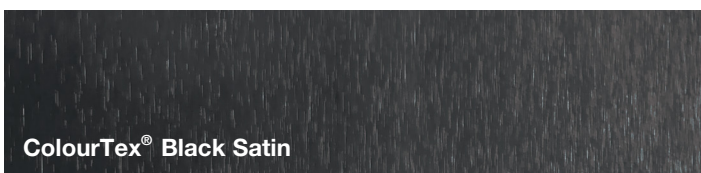
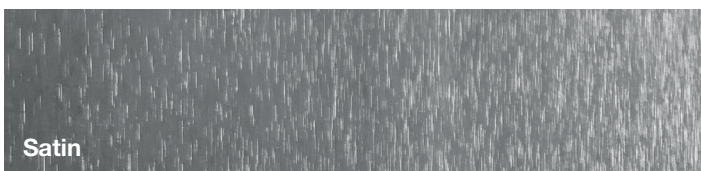
Choix de surfaces et domaines d'application du revêtement AFP CernoTex™

Pour l'utilisation sur des surfaces en acier inoxydable colorées et non colorées. Peut être facilement combiné avec des finitions meulées (telles que Hairline, Satin, VorTex™) et microbillées ou sablées (telles que Granex™). Il en va de même pour les surfaces décoratives (telles que Canvas, Lin, Careau, Losange ou Checks). Le revêtement AFP est appliqué au moment de la production des tôles en usine. Les surfaces ainsi revêtues ont de bonnes propriétés d'usinage. Des essais de matériaux ont été réalisés avec succès sur des pliages à 180 degrés, des découpes et poinçonnages mécaniques, ainsi que des coupes au laser conventionnel et à fibre.

Surfaces sans traitement



avec revêtement AFP CernoTex™



Procédé de fabrication du nano-revêtement céramique

Le revêtement nano céramique ultra-mince est produit selon le procédé connu sous le nom de «Sol Gel Process».

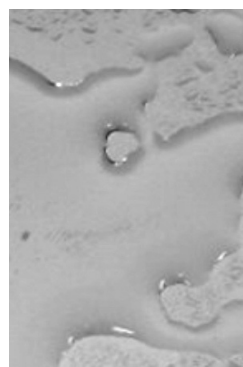
Par ce processus, une couche réticulée de verre ou de céramique est produite.

Les avantages de CernoTex™

Idéal pour les applications intérieures

- réduction significative des empreintes digitales et de graisse
- maintient propres et belles les surfaces en acier inoxydable
- convainc investisseurs et utilisateurs par des coûts d'entretien réduits
- bonnes caractéristiques d'usinabilité à la fabrication
- repousse les liquides (hydrophobe)

Haute énergie de surface
(hydrophile)
acier inoxydable non traité



Basse énergie de surface
(hydrophobe)
CernoTex acier inoxydable

